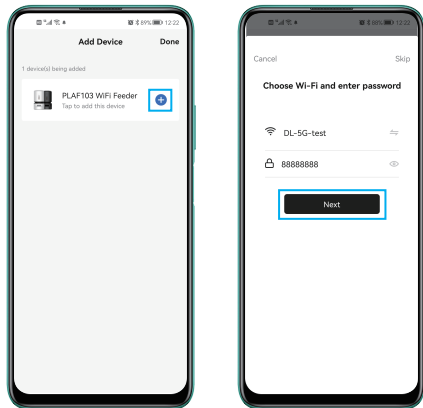


5. Add the device PLAF103 by entering a WiFi account and password.

5. Fügen Sie das Gerät PLAF103 hinzu, indem Sie ein WiFi-Konto und ein Passwort eingeben.



6. After the feeder is connected, begin setting the feeding time and portions, record the meal call, and set the times the meal call will play.

6. Nachdem der Futterautomat angeschlossen ist, beginnen Sie mit der Einstellung der Fütterungszeit und der Portionen, zeichnen Sie den Essensruf auf und stellen Sie die Zeiten ein, zu denen der Essensruf abgespielt werden soll.

- Keep the feeder close to your router. The recommended distance is within 6 meters (19.7 feet) without obstacles and walls. Make sure the network signal is good.
- If you can't connect the feeder to WiFi, please restart and reset it.
- The feeder supports 2.4GHz and 5GHz WiFi.
- System requirements: Supports iPhones running iOS 10.0 or later and Android smartphones running Android 5.0 or later.
- For guidance on product use, please contact our customer service team via email: support@petlibro.com.

- Halten Sie die Zuführung in der Nähe Ihres Routers. Der empfohlene Abstand beträgt 6 Meter ohne Hindernisse und Wände. Stellen Sie sicher, dass das Netzwerksignal gut ist.
- Wenn Sie den Feeder nicht mit dem WiFi verbinden können, starten Sie ihn bitte neu und setzen Sie ihn zurück.
- Der Feeder unterstützt 2,4GHz und 5GHz WiFi.
- Systemanforderungen: Unterstützt iPhones mit iOS 10.0 oder höher und Android-Smartphones mit Android 5.0 oder höher.
- Wenn Sie eine Anleitung zur Verwendung des Produkts benötigen, wenden Sie sich bitte per E-Mail an unser Kundendienstteam: support@petlibro.com.



PETLIBRO

English

QUICK GUIDE

Granary Automatic Pet Feeder-WiFi
Control 5L Double Food Tray

Deutsch

KURZANLEITUNG



Granary Automatischer Tierfutterautomat - WiFi -
Steuerung 5L Double Food Tablett

Model/Modèle: PLAF103



ADD THE FEEDER VIA BLUETOOTH MODE

DIE ZUFÜHRUNG ÜBER DEN BLUE-TOOTH-MODUS HINZUFÜGEN

1. Install the app & log in

- 1) Scan the QR code below or search "PETLIBRO LITE" in the App Store  or Google Play  to download the app.
- 2) Sign up and log into your account.

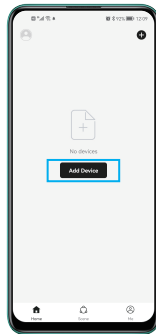
1. Installieren Sie die App und melden Sie sich an

- 1) Scannen Sie den QR-Code unten oder suchen Sie im App Store  oder bei Google Play  nach "PETLIBRO LITE", um die App herunterzuladen.
- 2) Registrieren Sie sich und melden Sie sich bei Ihrem Konto an.



2. Open the app, select the Home page, and tap "Add Device" or "+" in the upper right corner.

2. Öffnen Sie die App, wählen Sie die Startseite und tippen Sie auf "Gerät hinzufügen" oder "+" in der oberen rechten Ecke.



3. Select PLAF103 WiFi Feeder.
3. Wählen Sie PLAF103 WiFi Feeder.



4. Follow the instructions on the screen, and **confirm the WiFi indicator on the feeder is flashing.**

(Note: If the WiFi indicator on the feeder is not flashing, hold the unlock button for 5 seconds to unlock; the lock indicator goes out. Press and hold the reset button until the WiFi indicator flashes rapidly.)

4. Befolgen Sie die Anweisungen auf dem Bildschirm, und vergewissern Sie sich, dass die WiFi-Anzeige an der Zuführung blinkt.

(Hinweis: Wenn die WiFi-Anzeige an der Ladestation nicht blinkt, halten Sie die Entriegelungstaste 5 Sekunden lang gedrückt, um die Sperre aufzuheben; die Sperranzeige erlischt. Halten Sie die Reset-Taste gedrückt, bis die WiFi-Anzeige schnell blinkt.)

