

High quality
Protein Complex

Protein contributes to a
growth in muscle mass

Vitamin B6

Contributes to the normal
function of the immune system



5
sources of
Protein

Creamy Protein Shake

More ways to enjoy, just add
some powder to your:



1 serving = 30 g

Inhalt/ Content/ Contenido/ Contenuto:
= 14 Portionen/ servings/ raciones/ porzioni

Füllhöhe technisch bedingt/ Filling level due to technical
reasons/ Nivel de llenado debido a razones técnicas/
Livello di riempimento per motivi tecnici

© Hergestellt für/ Produced for:
TRIPPOINT GmbH, Gutenbergring 60, D-22848 Norderstedt
© Trustin Foods UK Ltd, PO Box 355, Witney, OX28 6WY, UK

www.multipower.de

Find us on Instagram
@multipowerofficial

e 420 g



Scann den QR-Code, um die
Verpackung richtig zu
entsorgen./ Scan the QR code
to dispose of the packaging
correctly./ Per conoscere come
smaltire leggi il codice QR.



09723 - 0106/EN - 11702

34 g
HIGH PROTEIN
per serving (30g in milk**)

Strawberry
flavour



Servivorschlag/
Serving suggestion

© Polvo para elaborar una bebida rica en proteínas con vitamina B6 y edulcorantes. Sabor a fresa. **Preparación:** 1 porción = agitar 30 g (aprox. 3 cucharadas a rebosar) con 300 ml de leche desnatada (1,5% de grasa) o 200ml de agua. Pesar para una dosificación exacta. **Modo de empleo:** Beba 1-2 porciones durante todo el día. Lo ideal es beber un batido justo después del entrenamiento. El producto se debe tomar dentro de una dieta variada y equilibrada y dentro de un estilo de vida saludable. **Ingredientes:** 39,4 % concentrado de proteínas de suero de leche, 21,5 % caseinato de calcio, 17,0 % concentrado de proteína de leche, 16,0 % aislado de proteína de soja, aroma, espesantes (goma guar, carragenanos), 1,0 % clara de huevo en polvo, emulgente lecitinas (soja), colorante alimenticio (jugo de remolacha en polvo), fosfato tricalcico, edulcorantes (sucralosa, acesulfamo-K), acidulante (ácido cítrico), vitamina B6. **Puede contener trazas de gluten y cacahuetes.**

© Polvere per la preparazione di una bevanda ricca di proteine con vitamina B6 e dolcificanti. Gusto fragola. **Preparazione:** 1 porzione = agitare 30 g (circa 3 misurini colmi) con 300 ml di latte scremato (1,5% di grassi) o 200ml d'acqua. Si prega di pesare per un dosaggio preciso. **Modalità d'uso:** Bere 1-2 porzioni al giorno durante il giorno. Idealmente, bevi un frappé direttamente dopo l'allenamento. Il prodotto deve essere assunto nel quadro di un'alimentazione varia ed equilibrata e di uno stile di vita sano. **Ingredienti:** 39,4 % proteine del siero del latte concentrate, 21,5 % Caseinato di calcio (latte), 17,0 % concentrato di proteine del latte, 16,0 % isolato di proteine di soia, aromi, addensanti (gomma di guar, carragenina), 1,0 % albume d'uovo in polvere, Emulsionante Lecitine (Soia), alimenti coloranti (succo di barbabietola rossa in polvere), fosfato tricalcico, dolcificanti (sucralosio, acesulfame K), acidificante (ácido cítrico), vitamina B6. **Può contenere tracce di glutine e arachidi.**

© Pulver zur Herstellung eines proteinreichen Getränks mit Vitamin B6 und Süßungsmitteln. Erdbeer-Geschmack. **Zubereitung:** 1 Portion = 30g (ca. 3 gehäufte Esslöffel) mit 300ml fettarmer Milch (1,5% Fett) oder 200ml Wasser shaken. Zur genauen Dosierung bitte abwiegen. **Verzehrempfehlung:** 1-2 Portionen täglich über den Tag verteilt trinken. Idealerweise einen Shake direkt nach dem Training trinken. Achten Sie darauf, das Produkt im Rahmen einer abwechslungsreichen und ausgewogenen Ernährung sowie einer gesunden Lebensweise zu sich zu nehmen. **Zutaten:** 39,4 % Molkenweiß-Konzentrat, 21,5 % Calciumcaseinat (Milch), 17,0 % Milcheiweiß-Konzentrat, 16,0 % Sojaeiweiß-Isolat, Aroma, Verdickungsmittel (Guarkernmehl, Carrageen), 1,0 % Hühnereieweißpulver, Emulgator Lecithine (Soja), färbendes Lebensmittel (Rote Bete Pulver), Tri-Calciumphosphat, Süßungsmittel (Sucralose, Acesulfam-K), Säuerungsmittel (Citronensäure), Vitamin B6. **Kann Spuren von Gluten und Erdnüssen enthalten.**

© Powder for preparation of a protein-rich beverage with vitamin B6 and sweeteners. Strawberry flavour. **To prepare:** Shake 1 serving = 30g (approx. 3 heaped tablespoons) with 300ml low-fat milk (1.5% fat) or 200ml water. Please weigh for exact dosage. **Instructions for use:** Drink 1-2 servings daily throughout the day. Ideally, drink one shake right after training. The product should be taken as part of a varied and balanced diet and in conjunction with a healthy lifestyle. **Ingredients:** 39,4 % whey protein concentrate, 21,5 % calcium caseinate (milk), 17,0 % milk protein concentrate, 16,0 % soy protein isolate, flavouring, thickeners (guar gum, carrageenan), 1,0 % chicken egg white powder, Emulsifier Lecithins (Soya), colouring plant concentrate (beetroot juice powder), tricalcium phosphate, sweeteners (sucralose, acesulfame K), acid (citric acid), vitamin B6. **Allergen advice: For allergens see ingredients in bold. May contain traces of gluten and peanuts.**

e 420 g

Durchschnittliche Nährwerte pro/ Nutrition Information per/ Valores nutricionales medios por/ Valori nutrizionali per	100 g	% NRV* % RI*	30 g in Milch/ milk**	% NRV* % RI*	30 g in Wasser/ water***	% NRV* % RI*
Energie/ Energy/ Valor energético/ Energia	1562 kJ/ 368 kcal		1062 kJ/ 251 kcal		468 kJ/ 110 kcal	
Fett/ Fat/ Grasas/ Grassi	3,3 g		5,5 g		1,0 g	
- davon gesättigte Fettsäuren/ - of which saturates/ - de las cuales: saturadas/ - di cui acidi grassi saturi	2,0 g		3,8 g		0,6 g	
Kohlenhydrate/ Carbohydrate/ Hidratos de carbono/ Carboidrati	6,2 g		16 g		1,9 g	
- davon Zucker/ - of which sugars/ - de los cuales: azúcares/ - di cui zuccheri	4,0 g		16 g		1,2 g	
Eiweiß/ Protein/ Proteínas/ Proteine	78 g		34 g		23 g	
Salz/ Salt/ Sal/ Sale	1,1 g		0,70 g		0,34 g	
Vitamin B6/ Vitamin B6/ Vitamina B6/ Vitamina B6	1,9 mg	136	0,72 mg	51	0,58 mg	41

*Nährstoffbezugswerte/ Nutrient Reference Value/ Valores de Referencia de Nutrientes/ valori nutritivi di riferimento/ *Reference Intake/
**pro 30 g Pulver in 300 ml Milch 1,5% Fett/ per 30 g serving when mixed with 300 ml of semi-skimmed milk (1,5% fat)/ por 30 g en 300 ml de
leche con un 1,5% de grasa/ per 30 g di polvere in 300 ml di latte con 1,5% di grassi/ ***pro 30 g Pulver in 200 ml Wasser/ per 30 g serving when
mixed with 200 ml of water/ por 30 g en 200 ml de agua/ per 30 g di polvere in 200 ml d'acqua/

Mindestens haltbar bis Ende: siehe Boden. Kühl und trocken lagern./ Best before: see base. Store in a cool, dry place./ Consumir preferentemente
antes del fin de: ver base. Guardar en un lugar fresco, seco y oscuro./ Da consumarsi preferibilmente entro fine: vedi fondo della confezione.
Conservare in luogo fresco e asciutto al riparo dalla luce.

High quality
Protein Complex

Protein contributes to a
growth in muscle mass

Vitamin B6

Contributes to the normal
function of the immune system



5
sources of
Protein

Creamy Protein Shake

More ways to enjoy, just add
some powder to your:



1 serving = 30 g

Inhalt/ Content/ Contenido/ Contenuto:
= 14 Portionen/ servings/ raciones/ porzioni

Füllhöhe technisch bedingt/ Filling level due to technical
reasons/ Nivel de llenado debido a razones técnicas/
Livello di riempimento per motivi tecnici

© Hergestellt für/ Produced for:
TRIPPOINT GmbH, Gutenbergring 60, D-22848 Norderstedt
© Trustin Foods UK Ltd, PO Box 355, Witney, OX28 6WY, UK

www.multipower.de

Find us on Instagram
@multipowerofficial

e 420 g



Scann den QR-Code, um die
Verpackung richtig zu
entsorgen./ Scan the QR code
to dispose of the packaging
correctly./ Per conoscere come
smaltire leggi il codice QR.



4 006643 011034
09/23 - 01/06/EN - 11703

33 g

HIGH PROTEIN
per serving (30g in milk**)

Cookies & Cream
flavour



Servivorschlag/
Serving suggestion

© Polvo para elaborar una bebida rica en proteínas con vitamina B6 y edulcorantes. Sabor galleta y crema. **Preparación:** 1 porción = agitar 30 g (aprox. 3 cucharadas a rebosar) con 300 ml de leche desnatada (1,5% de grasa) o 200ml de agua. Pesar para una dosificación exacta. **Modo de empleo:** Beba 1-2 porciones durante todo el día. Lo ideal es beber un batido justo después del entrenamiento. El producto se debe tomar dentro de una dieta variada y equilibrada y dentro de un estilo de vida saludable. **Ingredientes:** 38,7 % concentrado de proteínas de suero de **leche**, 21,5 % **caseinato de calcio**, 17,0 % concentrado de proteína de **leche**, 16,0 % aislado de proteína de **soja**, aroma (contiene **lactosa**), espesantes (goma guar, carragenanos), 1,0 % **clara de huevo en polvo**, 0,5 % cacao en polvo desgrasado, emulgente lecitinas (**soja**), fosfato tricalcico, edulcorantes (sucralosa, acesulfamo-K), vitamina B6. **Puede contener trazas de gluten y cacahuets.**

© Pulver zur Herstellung eines proteinreichen Getränks mit Vitamin B6 und Süßungsmitteln. Cookies and Cream-Geschmack. **Zubereitung:** 1 Portion = 30g (ca. 3 gehäufte Esslöffel) mit 300ml fettarmer Milch (1,5% Fett) oder 200ml Wasser shaken. Zur genauen **Dosierung** bitte abwägen. **Verzehrempfehlung:** 1-2 Portionen täglich über den Tag verteilt trinken. Idealerweise einen Shake direkt nach dem Training trinken. Achten Sie darauf, das Produkt im Rahmen einer abwechslungsreichen und ausgewogenen Ernährung sowie einer gesunden Lebensweise zu sich zu nehmen. **Zutaten:** 38,7 % **Molkenprotein-Konzentrat**, 21,5 % Calciumcaseinat (**Milch**), 17,0 % **Milchprotein-Konzentrat**, 16,0 % **Sojaprotein-Isolat**, Aroma (enthält **Laktose**), Verdickungsmittel (Guarkernmehl, Carrageen), 1,0 % **Hühnereipulver**, 0,5 % stark entöltes Kakaopulver, Emulgator Lecithine (**Soja**), Tri-Calciumphosphat, Süßungsmittel (Sucralose, Acesulfam-K), Vitamin B6. **Kann Spuren von Gluten und Erdnüssen enthalten.**

© Polvere per la preparazione di una bevanda ricca di proteine con vitamina B6 e dolcificanti. Gusto Cookies & Cream. **Preparazione:** 1 porzione = agitare 30 g (circa 3 misurini colmi) con 300 ml di latte scremato (1,5% di grassi) o 200ml d'acqua. Si prega di pesare per un dosaggio preciso. **Modalità d'uso:** Bere 1-2 porzioni al giorno durante il giorno. Idealmente, bevi un frappé direttamente dopo l'allenamento. Il prodotto deve essere assunto nel quadro di un'alimentazione varia ed equilibrata e di uno stile di vita sano. **Ingredienti:** 38,7 % proteine del siero del **latte** concentrate, 21,5 % **Caseinato di calcio (latte)**, 17,0 % concentrato di proteine del **latte**, 16,0 % isolato di proteine di **soia**, 21,5 % **calcium caseinate (milk)**, 17,0 % **milk protein concentrate**, aromi (contiene **lattosio**), addensanti (gomma di guar, carragenina), 1,0 % albume **d'uovo** in polvere, 0,5 % cacao magro in polvere, Emulsionante Lecitine (**Soia**), fosfato tricalcico, dolcificanti (sucralosio, acesulfame K), vitamina B6. **Può contenere tracce di glutine e arachidi.**

© Powder for preparation of a protein-rich beverage with vitamin B6 and sweeteners. Cookies and Cream flavour. **To prepare:** Shake 1 serving = 30g (approx. 3 heaped tablespoons) with 300ml low-fat milk (1.5% fat) or 200ml water. Please weigh for exact dosage. **Instructions for use:** Drink 1-2 servings daily throughout the day. Ideally, drink one shake right after training. The product should be taken as part of a varied and balanced diet and in conjunction with a healthy lifestyle. **Ingredients:** 38,7 % **whhey protein concentrate**, 21,5 % **calcium caseinate (milk)**, 17,0 % **milk protein concentrate**, 16,0 % **soy protein isolate**, flavouring (contains **lactose**), thickeners (guar gum, carrageenan), 1,0 % chicken **egg white powder**, 0,5 % fat reduced cocoa powder, Emulsifier Lecithins (**Soya**), tricalcium phosphate, sweeteners (sucralose, acesulfam-K), vitamin B6. **Allergen advice: For allergens see ingredients in bold. May contain traces of gluten and peanuts.**

e 420 g

Durchschnittliche Nährwerte pro/ Nutrition Information per/ Valores nutricionales medios por/ Valori nutrizionali per	100 g	% NRV* % RI*	30 g in Milch/ milk**	% NRV* % RI*	30 g in Wasser/ water***	% NRV* % RI*
Energie/ Energy/ Valor energético/ Energia	1567 kJ/ 370 kcal		1063 kJ/ 251 kcal		470 kJ/ 111 kcal	
Fett/ Fat/ Grasas/ Grassi	3,7 g		5,6 g		1,1 g	
- davon gesättigte Fettsäuren/ - of which saturates/ - de las cuales: saturadas/ - di cui acidi grassi saturi	2,3 g		3,9 g		0,7 g	
Kohlenhydrate/ Carbohydrate/ Hidratos de carbono/ Carboidrati	6,0 g		16 g		1,8 g	
- davon Zucker/ - of which sugars/ - de los cuales: azúcares/ - di cui zuccheri	3,9 g		16 g		1,2 g	
Eiweiß/ Protein/ Proteínas/ Proteine	77 g		33 g		23 g	
Salz/ Salt/ Sal/ Sale	1,2 g		0,70 g		0,35 g	
Vitamin B6/ Vitamine B6/ Vitamina B6/ Vitamina B6	1,9 mg	136	0,72 mg	51	0,58 mg	41

*Nährstoffbezugswerte/ Nutrient Reference Value/ Valores de Referencia de Nutrientes/ valori nutritivi di riferimento; *Reference Intake; **pro 30 g Pulver in 300 ml Milch 1,5% Fett/ per 30 g serving when mixed with 300 ml of semi-skimmed milk (1,5% fat)/ por 30 g en 300 ml de leche con un 1,5% de grasa/ per 30 g di polvere in 300 ml di latte con 1,5% di grassi; ***pro 30 g Pulver in 200 ml Wasser/ per 30 g serving when mixed with 200 ml of water/ por 30 g en 200 ml de agua/ per 30 g di polvere in 200 ml d'acqua/

Mindestens haltbar bis Ende: siehe Boden. Kühl und trocken lagern./ Best before: see base. Store in a cool, dry place./ Consumir preferentemente antes del fin de: ver base. Guardar en un lugar fresco, seco y oscuro./ Da consumarsi preferibilmente entro fine: vedi fondo della confezione. Conservare in luogo fresco e asciutto al riparo dalla luce.

High quality
Protein Complex

Protein contributes to a
growth in muscle mass

Vitamin B6

Contributes to the normal
function of the immune system



5
sources of
Protein

Creamy Protein Shake

More ways to enjoy, just add
some powder to your:



1 serving = 30 g

Inhalt/ Content/ Contenido/ Contenuto:
= 14 Portionen/ servings/ raciones/ porzioni

Füllhöhe technisch bedingt/ Filling level due to technical
reasons/ Nivel de llenado debido a razones técnicas/
Livello di riempimento per motivi tecnici

© Hergestellt für/ Produced for:
TRIPPOINT GmbH, Gutenbergring 60, D-22848 Norderstedt
© Trustin Foods UK Ltd, PO Box 355, Witney, OX28 6WY, UK

www.multipower.de

Find us on Instagram
@multipowerofficial

e 420 g



Scann den QR-Code, um die
Verpackung richtig zu
entsorgen./ Scan the QR code
to dispose of the packaging
correctly./ Per conoscere come
smaltire leggi il codice QR.



0923 • 0106/EN • 11705

34 g
HIGH PROTEIN
per serving (30g in milk**)

Coconut
flavour



Servivorschlag/
Serving suggestion

Ⓢ Polvo para elaborar una bebida rica en proteínas con vitamina B6 y edulcorantes. Sabor a coco. **Preparación:** 1 porción = agitar 30 g (aprox. 3 cucharadas a rebosar) con 300 ml de leche desnatada (1,5% de grasa) o 200ml de agua. Pesar para una dosificación exacta. **Modo de empleo:** Beba 1-2 porciones durante todo el día. Lo ideal es beber un batido justo después del entrenamiento. El producto se debe tomar dentro de una dieta variada y equilibrada y dentro de un estilo de vida saludable. **Ingredientes:** 39,4 % concentrado de proteínas de suero de leche, 21,5 % caseinato de calcio, 17,0 % concentrado de proteína de leche, 16,0 % aislado de proteína de soja, aroma, espesantes (goma guar, carragenanos), 1,0 % clara de huevo en polvo, emulgente lecitinas (soja), fosfato tricálcico, edulcorantes (sucralosa, acesulfamo-K), vitamina B6. **Puede contener trazas de gluten y cacahuetes.**

Ⓢ Polvere per la preparazione di una bevanda ricca di proteine con vitamina B6 e dolcificanti. Gusto cocco. **Preparazione:** 1 porzione = agitare 30 g (circa 3 misurini colmi) con 300 ml di latte scremato (1,5% di grassi) o 200ml d'acqua. Si prega di pesare per un dosaggio preciso. **Modalità d'uso:** Bere 1-2 porzioni al giorno durante il giorno. Idealmente, bevi un frappé direttamente dopo l'allenamento. Il prodotto deve essere assunto nel quadro di un'alimentazione varia ed equilibrata e di uno stile di vita sano. **Ingredienti:** 39,4 % proteine del siero del latte concentrate, 21,5 % Caseinato di calcio (latte), 17,0 % concentrato di proteine del latte, 16,0 % isolato di proteine di soia, aromi, addensanti (gomma di guar, carragenina), 1,0 % albume d'uovo in polvere, Emulsionante Lecitine (Soia), fosfato tricálcico, dolcificanti (sucralosio, acesulfame K), vitamina B6. **Può contenere tracce di glutine e arachidi.**

Ⓢ Pulver zur Herstellung eines proteinreichen Getränks mit Vitamin B6 und Süßungsmitteln. Kokos-Geschmack. **Zubereitung:** 1 Portion = 30g (ca. 3 gehäufte Esslöffel) mit 300ml fettarmer Milch (1,5% Fett) oder 200ml Wasser shaken. Zur genauen Dosierung bitte abwiegen. **Verzehrempfehlung:** 1-2 Portionen täglich über den Tag verteilt trinken. Idealerweise einen Shake direkt nach dem Training trinken. Achten Sie darauf, das Produkt im Rahmen einer abwechslungsreichen und ausgewogenen Ernährung sowie einer gesunden Lebensweise zu sich zu nehmen. **Zutaten:** 39,4 % Molkeiweiß-Konzentrat, 21,5 % Calciumcaseinat (Milch), 17,0 % Milcheiweiß-Konzentrat, 16,0 % Sojaweiweiß-Isolat, Aroma, Verdickungsmittel (Guarkernmehl, Carrageen), 1,0 % Hühneriweißpulver, Emulgator Lecithine (Soja), Tri-Calciumphosphat, Süßungsmittel (Sucralose, Acesulfam-K), Vitamin B6. **Kann Spuren von Gluten und Erdnüssen enthalten.**

Ⓢ Powder for preparation of a protein-rich beverage with vitamin B6 and sweeteners. Coconut flavour. **To prepare:** Shake 1 serving = 30g (approx. 3 heaped tablespoons) with 300ml low-fat milk (1.5% fat) or 200ml water. Please weigh for exact dosage. **Instructions for use:** Drink 1-2 servings daily throughout the day. Ideally, drink one shake right after training. The product should be taken as part of a varied and balanced diet and in conjunction with a healthy lifestyle. **Ingredients:** 39,4 % whey protein concentrate, 21,5 % calcium caseinate (milk), 17,0 % milk protein concentrate, 16,0 % soy protein isolate, flavouring, thickeners (guar gum, carrageenan), 1,0 % chicken egg white powder, Emulsifier Lecithins (Soya), tricalcium phosphate, sweeteners (sucralose, acesulfam-K), vitamin B6. **Allergen advice:** For allergens see ingredients in bold. May contain traces of gluten and peanuts.

e 420 g

Durchschnittliche Nährwerte pro/ Nutrition Information per/ Valores nutricionales medios por/ Valori nutrizionali per	100 g	% NRV* % RI*	30 g in Milch/ milk**	% NRV* % RI*	30 g in Wasser/ water***	% NRV* % RI*
Energie/ Energy/ Valor energético/ Energia	1563 kJ/ 369 kcal		1063 kJ/ 251 kcal		469 kJ/ 110 kcal	
Fett/ Fat/ Grasas/ Grassi	3,3 g		5,5 g		1,0 g	
- davon gesättigte Fettsäuren/ - of which saturates/ - de las cuales: saturadas/ - di cui acidi grassi saturi	2,0 g		3,8 g		0,6 g	
Kohlenhydrate/ Carbohydrate/ Hidratos de carbono/ Carboidrati	6,3 g		16 g		1,9 g	
- davon Zucker/ - of which sugars/ - de los cuales: azúcares/ - di cui zuccheri	3,9 g		16 g		1,2 g	
Eiweiß/ Protein/ Proteínas/ Proteine	78 g		34 g		23 g	
Salz/ Salt/ Sal/ Sale	1,2 g		0,70 g		0,35 g	
Vitamin B6/ Vitamin B6/ Vitamina B6/ Vitamina B6	1,9 mg	136	0,72 mg	51	0,58 mg	41

*Nährstoffbezugswerte/ Nutrient Reference Value/ Valores de Referencia de Nutrientes/ valori nutritivi di riferimento/ *Reference Intake/ **pro 30 g Pulver in 300 ml Milch 1,5% Fett/ per 30 g serving when mixed with 300 ml of semi-skimmed milk (1,5% fat)/ por 30 g en 300 ml de leche con un 1,5% de grasa/ per 30 g di polvere in 300 ml di latte con 1,5% di grassi/ ***pro 30 g Pulver in 200 ml Wasser/ per 30 g serving when mixed with 200 ml of water/ por 30 g en 200 ml de agua/ per 30 g di polvere in 200 ml d'acqua/

Mindestens haltbar bis Ende: siehe Boden. Kühl und trocken lagern./ Best before: see base. Store in a cool, dry place./ Consumir preferentemente antes del fin de: ver base. Guardar en un lugar fresco, seco y oscuro./ Da consumarsi preferibilmente entro fine: vedi fondo della confezione. Conservare in luogo fresco e asciutto al riparo dalla luce.

High quality
Protein Complex

Protein contributes to a
growth in muscle mass

Vitamin B6

Contributes to the normal
function of the immune system

MULTIPOWER
EST. 1977

5
sources of
Protein

Creamy Protein Shake

More ways to enjoy, just add
some powder to your:



1 serving = 30 g

Inhalt/ Content/ Contenido/ Contenuto:
= 14 Portionen/ servings/ raciones/ porzioni

Füllhöhe technisch bedingt/ Filling level due to technical
reasons/ Nivel de llenado debido a razones técnicas/
Livello di riempimento per motivi tecnici

© Hergestellt für/ Produced for:
TRIPPOINT GmbH, Gutenbergring 60, D-22848 Norderstedt
© Trustin Foods UK Ltd, PO Box 355, Witney, OX28 6WY, UK

www.multipower.de

Find us on Instagram
@multipowerofficial

e 420 g



Scann den QR-Code, um die
Verpackung richtig zu
entsorgen./ Scan the QR code
to dispose of the packaging
correctly./ Per conoscere come
smaltire leggi il codice QR.



09723 - 0106/EN - 11707

33 g
HIGH PROTEIN
per serving (30g in milk**)
PEANUT CARAMEL
flavour



Servivorschlag/
Serving suggestion

© Polvo para elaborar una bebida rica en proteínas con vitamina B6 y edulcorantes. Sabor a cacahuete-caramelo. **Preparación:** 1 porción = agitar 30 g (aprox. 3 cucharadas a rebosar) con 300 ml de leche desnatada (1,5% de grasa) o 200ml de agua. Pesar para una dosificación exacta. **Modo de empleo:** Beba 1-2 porciones durante todo el día. Lo ideal es beber un batido justo después del entrenamiento. El producto se debe tomar dentro de una dieta variada y equilibrada y dentro de un estilo de vida saludable. **Ingredientes:** 38,4% concentrado de proteínas de suero de leche, 21,5% caseinato de calcio, 17,0% concentrado de proteína de leche, 16,0% aislado de proteína de soja, aroma, espesantes (goma guar, carragenanos), 1,0% clara de huevo en polvo, emulgente lecitinas (soja), fosfato tricálcico, sal, edulcorantes (sacralosa, acesulfamo-K), colorante (E 150c), vitamina B6. **Puede contener trazas de gluten y cacahuetes.**

© Polvere per la preparazione di una bevanda ricca di proteine con vitamina B6 e dolcificanti. Al gusto di arachidi e caramello. **Preparazione:** 1 porzione = agitare 30 g (circa 3 misurini colmi) con 300 ml di latte scremato (1,5% di grassi) o 200ml d'acqua. Si prega di pesare per un dosaggio preciso. **Modalità d'uso:** Bere 1-2 porzioni al giorno durante il giorno. Idealmente, bevi un frappe direttamente dopo l'allenamento. Il prodotto deve essere assunto nel quadro di un'alimentazione varia ed equilibrata e di uno stile di vita sano. **Ingredienti:** 38,4% proteine del siero del latte concentrate, 21,5% Caseinato di calcio (latte), 17,0% concentrato di proteine del latte, 16,0% isolato di proteine di soia, aromi, addensanti (gomma di guar, carragenina), 1,0% albume d'uovo in polvere, Emulsionante Lecitine (Soia), fosfato tricalcico, sale, dolcificanti (sacralosio, acesulfame K), colorante (E 150c), vitamina B6. **Può contenere tracce di glutine e arachidi.**

© Pulver zur Herstellung eines proteinreichen Getränks mit Vitamin B6 und Süßungsmitteln. Erdnuss-Karamell-Geschmack. **Zubereitung:** 1 Portion = 30g (ca. 3 gehäufte Esslöffel) mit 300ml fettarmer Milch (1,5% Fett) oder 200ml Wasser shaken. Zur genauen Dosierung bitte abwägen. **Verzehrempfehlung:** 1-2 Portionen täglich über den Tag verteilt trinken. Idealerweise einen Shake direkt nach dem Training trinken. Achten Sie darauf, das Produkt im Rahmen einer abwechslungsreichen und ausgewogenen Ernährung sowie einer gesunden Lebensweise zu sich zu nehmen. **Zutaten:** 38,4% Molkeprotein-Konzentrat, 21,5% Calciumcaseinat (Milch), 17,0% Milcheiweiß-Konzentrat, 16,0% Sojaeiweiß-Isolat, Aroma, Verdickungsmittel (Guarkernmehl, Carrageen), 1,0% Hühnereiweißpulver, Emulgator Lecithine (Soja), Tri-Calciumphosphat, Speisesalz, Süßungsmittel (Sacralose, Acesulfam-K), Farbstoff (E 150c), Vitamin B6. **Kann Spuren von Gluten und Erdnüssen enthalten.**

© Powder for preparation of a protein-rich beverage with vitamin B6 and sweeteners. Peanut-caramel flavour. **To prepare:** Shake 1 serving = 30g (approx. 3 heaped tablespoons) with 300ml low-fat milk (1.5% fat) or 200ml water. Please weigh for exact dosage. **Instructions for use:** Drink 1-2 servings daily throughout the day. Ideally, drink one shake right after training. The product should be taken as part of a varied and balanced diet and in conjunction with a healthy lifestyle. **Ingredients:** 38,4% whey protein concentrate, 21,5% calcium caseinate (milk), 17,0% milk protein concentrate, 16,0% soy protein isolate, flavouring, thickeners (guar gum, carrageenan), 1,0% chicken egg white powder, Emulsifier Lecithins (Soya), tricalcium phosphate, salt, sweeteners (sacralose, acesulfam-K), colour (E 150c), vitamin B6. **Allergen advice: For allergens see ingredients in bold. May contain traces of gluten and peanuts.**

e 420 g

Durchschnittliche Nährwerte pro/ Valores nutricionales medios por/Valori nutrizionali per	100 g	% NRV* % RI*	30 g in Milch/ milk**	% NRV* % RI*	30 g in Wasser/ water***	% NRV* % RI*
Energie/ Energy/ Valor energético/ Energia	1561 kJ/ 368 kcal		1061 kJ/ 251 kcal		468 kJ/ 110 kcal	
Fett/ Fat/ Grasas/ Grassi	3,5 g		5,6 g		1,1 g	
- davon gesättigte Fettsäuren/ - of which saturates/ - de las cuales: saturadas/ - di cui acidi grassi saturi	2,1 g		3,9 g		0,6 g	
Kohlenhydrate/ Carbohydrate/ Hidratos de carbono/ Carboidrati	6,2 g		16 g		1,9 g	
- davon Zucker/ - of which sugars/ - de los cuales: azúcares/ - di cui zuccheri	4,2 g		16 g		1,3 g	
Eiweiß/ Protein/ Proteínas/ Proteine	77 g		33 g		23 g	
Salz/ Salt/ Sal/ Sale	1,3 g		0,75 g		0,40 g	
Vitamin B6/ Vitamin B6/ Vitamina B6/ Vitamina B6	1,9 mg	136	0,72 mg	51	0,58 mg	41

*Nährstoffbezugswerte/ Nutrient Reference Value/ Valores de Referencia de Nutrientes/ valori nutritivi di riferimento; *Reference Intake; **pro 30 g Pulver in 300 ml Milch 1,5% Fett/ per 30 g serving when mixed with 300 ml of semi-skimmed milk (1,5% fat)/ por 30 g en 300 ml de leche con un 1,5% de grasa/ per 30 g di polvere in 300 ml di latte con 1,5% di grassi; ***pro 30 g Pulver in 200 ml Wasser/ per 30 g serving when mixed with 200 ml of water/ por 30 g en 200 ml de agua/ per 30 g di polvere in 200 ml d'acqua/

Mindestens haltbar bis Ende: siehe Boden. Kühl und trocken lagern./ Best before: see base. Store in a cool, dry place./ Consumir preferentemente antes del fin de: ver base. Guardar en un lugar fresco, seco y oscuro./ Da consumarsi preferibilmente entro fine: vedi fondo della confezione. Conservare in luogo fresco e asciutto al riparo dalla luce.

High quality
Protein Complex

Protein contributes to a
growth in muscle mass

Vitamin B6

Contributes to the normal
function of the immune system

MULTIPOWER
EST. 1977

5
sources of
Protein

Creamy Protein Shake

More ways to enjoy, just add
some powder to your:



1 serving = 30 g

Inhalt/ Content/ Contenido/ Contenuto:
= 14 Portionen/ servings/ raciones/ porzioni

Füllhöhe technisch bedingt/ Filling level due to technical
reasons/ Nivel de llenado debido a razones técnicas/
Livello di riempimento per motivi tecnici

© Hergestellt für/ Produced for:
TRIPPOINT GmbH, Gutenbergring 60, D-22848 Norderstedt
© Trustin Foods UK Ltd, PO Box 355, Witney, OX28 6WY, UK

www.multipower.de

Find us on Instagram
@multipowerofficial

e 420 g



Scann den QR-Code, um die
Verpackung richtig zu
entsorgen./ Scan the QR code
to dispose of the packaging
correctly./ Per conoscere come
smaltire leggi il codice QR.



09723 • 01/06/EN • 11700

33 g
HIGH PROTEIN
per serving (30g in milk**)

Vanilla
flavour

Servievorschlag/
Serving suggestion

Ⓢ Polvo para elaborar una bebida rica en proteínas con vitamina B6 y edulcorantes. Sabor a Vainilla. **Preparación:** 1 porción = agitar 30 g (aprox. 3 cucharadas a rebosar) con 300 ml de leche desnatada (1,5% de grasa) o 200ml de agua. Pesar para una dosificación exacta. **Modo de empleo:** Beba 1-2 porciones durante todo el día. Lo ideal es beber un batido justo después del entrenamiento. El producto se debe tomar dentro de una dieta variada y equilibrada y dentro de un estilo de vida saludable. **Ingredientes:** 39,3 % concentrado de proteínas de suero de **leche**, 21,5 % **caseinato de calcio**, 17,0 % concentrado de proteína de **leche**, 16,0 % aislado de proteína de **soja**, aroma, espesantes (goma guar, carragenanos), 1,0 % **dara de huevo en polvo**, emulgente lecitinas (**soja**), fosfato tricalcico, edulcorantes (sacralosa, acesulfamo-K), vitamina B6, colorante (carotina beta). **Puede contener trazas de gluten y cacahuets.**

Ⓢ Polvere per la preparazione di una bevanda ricca di proteine con vitamina B6 e dolcificanti. Gusto vaniglia. **Preparazione:** 1 porzione = agitare 30 g (circa 3 misurini colmi) con 300 ml di latte scremato (1,5% di grassi) o 200ml d'acqua. Si prega di pesare per un dosaggio preciso. **Modalità d'uso:** Bere 1-2 porzioni al giorno durante il giorno. Idealmente, bevi un frappé direttamente dopo l'allenamento. Il prodotto deve essere assunto nel quadro di un'alimentazione varia ed equilibrata e di uno stile di vita sano. **Ingredienti:** 39,3 % proteine del siero del **latte** concentrate, 21,5 % **Caseinato di calcio (latte)**, 17,0 % concentrato di proteine del **latte**, 16,0 % isolato di proteine di **soia**, aromi, addensanti (gomma di guar, carragenina), 1,0 % albume d'**uovo** in polvere, Emulsionante Lecitine (**Soia**), fosfato tricalcico, dolcificanti (sucralosio, acesulfame K), vitamina B6, colorante (beta-carotene). **Può contenere tracce di glutine e arachidi.**

Ⓢ Pulver zur Herstellung eines proteinreichen Getränks mit Vitamin B6 und Süßungsmitteln. Vanille-Geschmack. **Zubereitung:** 1 Portion = 30g (ca. 3 gehäufte Esslöffel) mit 300ml fettarmer Milch (1,5% Fett) oder 200ml Wasser shaken. Zur genauen Dosierung bitte abwiegen. **Verzehrempfehlung:** 1-2 Portionen täglich über den Tag verteilt trinken. Idealerweise einen Shake direkt nach dem Training trinken. Achten Sie darauf, das Produkt im Rahmen einer abwechslungsreichen und ausgewogenen Ernährung sowie einer gesunden Lebensweise zu sich zu nehmen. **Zutaten:** 39,3 % **Molkenprotein-Konzentrat**, 21,5 % Calciumcaseinat (**Milch**), 17,0 % **Milchprotein-Konzentrat**, 16,0 % **Soja**protein-Isolat, Aroma, Verdickungsmittel (Guarkernmehl, Carrageen), 1,0 % **Hühnereierprotein**, Emulgator Lecithine (**Soja**), Tri-Calciumphosphat, Süßungsmittel (Sucralose, Acesulfam-K), Vitamin B6, Farbstoff (Beta-Carotin). **Kann Spuren von Gluten und Erdnüssen enthalten.**

Ⓢ Powder for preparation of a protein-rich beverage with vitamin B6 and sweeteners. Vanilla flavour. **To prepare:** Shake 1 serving = 30g (approx. 3 heaped tablespoons) with 300ml low-fat milk (1.5% fat) or 200ml water. Please weigh for exact dosage. **Instructions for use:** Drink 1-2 servings daily throughout the day. Ideally, drink one shake right after training. The product should be taken as part of a varied and balanced diet and in conjunction with a healthy lifestyle. **Ingredients:** 39,3 % **whey** protein concentrate, 21,5 % **calcium caseinate (milk)**, 17,0 % **milk** protein concentrate, 16,0 % **soy** protein isolate, flavouring, thickeners (guar gum, carrageenan), 1,0 % chicken **egg** white powder, Emulsifier Lecithins (**Soya**), tricalcium phosphate, sweeteners (sucralose, acesulfam-K), vitamin B6, colour (beta-carotene). **Allergen advice: For allergens see ingredients in bold. May contain traces of gluten and peanuts.**

e 420 g

Durchschnittliche Nährwerte pro/ Valores nutricionales medios por/ Valori nutrizionali per	100 g	% NRV* % RI*	30 g in Milch / milk** % RI*	% NRV* % RI*	30 g in Wasser / water*** % RI*	% NRV* % RI*
Energie/ Energy/ Valor energético/ Energia	1563 kJ/ 369 kcal		1062 kJ/ 251 kcal		469 kJ/ 110 kcal	
Fett/ Fat/ Grasas/ Grassi	3,3 g		5,5 g		1,0 g	
- davon gesättigte Fettsäuren/ - of which saturates/ - de las cuales: saturadas/ - di cui acidi grassi saturi	2,0 g		3,8 g		0,6 g	
Kohlenhydrate/ Carbohydrate/ Hidratos de carbono/ Carboidrati	6,4 g		16 g		1,9 g	
- davon Zucker/ - of which sugars/ - de los cuales: azúcares/ - di cui zuccheri	4,4 g		16 g		1,3 g	
Eiweiß/ Protein/ Proteínas/ Proteine	78 g		33 g		23 g	
Salz/ Salt/ Sale	1,1 g		0,70 g		0,34 g	
Vitamin B6/ Vitamin B6/ Vitamina B6/ Vitamina B6	2,0 mg	143	0,73 mg	52	0,59 mg	42

*Nährstoffbezugswerte/ Nutrient Reference Value/ Valores de Referencia de Nutrientes/ valori nutritivi di riferimento; *Reference Intake/
**pro 30 g Pulver in 300 ml Milch 1,5% Fett/ per 30 g serving when mixed with 300 ml of semi-skimmed milk (1,5% fat)/ por 30 g en 300 ml de
leche con un 1,5% de grasa/ per 30 g di polvere in 300 ml di latte con 1,5% di grassi; ***pro 30 g Pulver in 200 ml Wasser/ per 30 g serving when
mixed with 200 ml of water/ por 30 g en 200 ml de agua/ per 30 g di polvere in 200 ml d'acqua/

Mindestens haltbar bis Ende: siehe Boden. Kühl und trocken lagern./ Best before: see base. Store in a cool, dry place./ Consumir preferentemente
antes del fin de: ver base. Guardar en un lugar fresco, seco y oscuro./ Da consumarsi preferibilmente entro fine: vedi fondo della confezione.
Conservare in luogo fresco e asciutto al riparo dalla luce.

High quality
Protein Complex

Protein contributes to a
growth in muscle mass

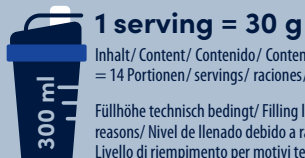
Vitamin B6

Contributes to the normal
function of the immune system



5
sources of
Protein

More ways to enjoy, just add
some powder to your:



1 serving = 30 g

Inhalt/ Content/ Contenido/ Contenuto:
= 14 Portionen/ servings/ raciones/ porzioni

Füllhöhe technisch bedingt/ Filling level due to technical
reasons/ Nivel de llenado debido a razones técnicas/
Livello di riempimento per motivi tecnici

© Hergestellt für/ Produced for:
TRIPPOINT GmbH, Gutenbergring 60, D-22848 Norderstedt
© Trustin Foods UK Ltd, PO Box 355, Witney, OX28 6WY, UK

www.multipower.de

Find us on Instagram
@multipowerofficial

e 420 g



Scann den QR-Code, um die
Verpackung richtig zu
entsorgen./ Scan the QR code
to dispose of the packaging
correctly./ Per conoscere come
smaltire leggi il codice QR.



0923 • 0106/EN • 11701

Creamy Protein Shake

33 g
HIGH PROTEIN
per serving (30g in milk**)

Chocolate
flavour



Servivorschlag/
Serving suggestion

☉ Polvo para elaborar una bebida rica en proteínas con vitamina B6 y edulcorantes. Sabor a Chocolate. **Preparación:** 1 porción = agitar 30 g (aprox. 3 cucharadas a rebosar) con 300 ml de leche desnatada (1,5% de grasa) o 200ml de agua. Pesar para una dosificación exacta. **Modo de empleo:** Beba 1-2 porciones durante todo el día. Lo ideal es beber un batido justo después del entrenamiento. El producto se debe tomar dentro de una dieta variada y equilibrada y dentro de un estilo de vida saludable. **Ingredientes:** 34,0 % concentrado de proteínas de suero de **leche**, 21,5 % **caseinato de calcio**, 17,0 % concentrado de proteína de **leche**, 16,0 % aislado de proteína de **soja**, 5,0 % cacao en polvo desgrasado, aroma, espesantes (goma guar, carragenanos), 1,0 % **clara de huevo en polvo**, emulgente lecitinas (**soja**), fosfato tricálcico, edulcorantes (sucralosa, acesulfamo-K), vitamina B6. **Puede contener trazas de gluten y cacahuets.**

☉ Polvere per la preparazione di una bevanda ricca di proteine con vitamina B6 e dolcificanti. Gusto Cioccolato. **Preparazione:** 1 porzione = agitare 30 g (circa 3 misurini colmi) con 300 ml di latte scremato (1,5% di grassi) o 200ml d'acqua. Si prega di pesare per un dosaggio preciso. **Modalità d'uso:** Bere 1-2 porzioni al giorno durante il giorno. Idealmente, bevi un frappé direttamente dopo l'allenamento. Il prodotto deve essere assunto nel quadro di un'alimentazione varia ed equilibrata e di uno stile di vita sano. **Ingredienti:** 34,0 % proteine del siero del **latte** concentrate, 21,5 % **Caseinato di calcio (latte)**, 17,0 % concentrato di proteine del **latte**, 16,0 % isolato di proteine di **soia**, 5,0 % cacao magro in polvere, aromi, addensanti (gomma di guar, carragenina), 1,0 % albume **d'uovo** in polvere, Emulsionante Lecitine (**Soia**), fosfato tricalcico, dolcificanti (sucralosio, acesulfamo K), vitamina B6. **Può contenere tracce di glutine e arachidi.**

☉ Pulver zur Herstellung eines proteinreichen Getränks mit Vitamin B6 und Süßungsmitteln. Schokoladen-Geschmack. **Zubereitung:** 1 Portion = 30g (ca. 3 gehäufte Esslöffel) mit 300ml fettarmer Milch (1,5% Fett) oder 200ml Wasser shaken. Zur genauen Dosierung bitte abwägen. **Verzehrempfehlung:** 1-2 Portionen täglich über den Tag verteilt trinken. Idealerweise einen Shake direkt nach dem Training trinken. Achten Sie darauf, das Produkt im Rahmen einer abwechslungsreichen und ausgewogenen Ernährung sowie einer gesunden Lebensweise zu sich zu nehmen. **Zutaten:** 34,0 % **Molkeneiweiß-Konzentrat**, 21,5 % Calciumcaseinat (**Milch**), 17,0 % **Milcheiweiß-Konzentrat**, 16,0 % **Sojaweiß-Isolat**, 5,0 % stark entölt Kakaopulver, Aroma, Verdickungsmittel (Guarkernmehl, Carrageen), 1,0 % **Hühnereweißpulver**, Emulgator Lecithine (**Soja**), Tri-Calciumphosphat, Süßungsmittel (Sucralose, Acesulfam-K), Vitamin B6. **Kann Spuren von Gluten und Erdnüssen enthalten.**

☉ Powder for preparation of a protein-rich beverage with vitamin B6 and sweeteners. Chocolate flavour. **To prepare:** Shake 1 serving = 30g (approx. 3 heaped tablespoons) with 300ml low-fat milk (1.5% fat) or 200ml water. Please weigh for exact dosage. **Instructions for use:** Drink 1-2 servings daily throughout the day. Ideally, drink one shake right after training. The product should be taken as part of a varied and balanced diet and in conjunction with a healthy lifestyle. **Ingredients:** 34,0 % **whey protein concentrate**, 21,5 % **calcium caseinate (milk)**, 17,0 % **milk protein concentrate**, 16,0 % **soy protein isolate**, 5,0 % fat reduced cocoa powder, flavouring, thickeners (guar gum, carrageenan), 1,0 % chicken **egg white powder**, Emulsifier Lecithins (**Soya**), tricalcium phosphate, sweeteners (sucralose, acesulfam-K), vitamin B6. **Allergen advice: For allergens see ingredients in bold. May contain traces of gluten and peanuts.**

e 420 g

Durchschnittliche Nährwerte pro/ Nutrition Information per/ Valores nutricionales medios por/ Valori nutrizionali per	100 g	% NRV* % RI*	30 g in Milch / milk** % RI*	% NRV* % RI*	30 g in Wasser / water*** % RI*	% NRV* % RI*
Energie/ Energy/ Valor energético/ Energia	1545 kJ/ 365 kcal		1057 kJ/ 250 kcal		463 kJ/ 109 kcal	
Fett/ Fat/ Grasas/ Grassi	3,7 g		5,6 g		1,1 g	
- davon gesättigte Fettsäuren/ - of which saturates/ - de las cuales: saturadas/ - di cui acidi grassi saturi	2,2 g		3,9 g		0,7 g	
Kohlenhydrate/ Carbohydrate/ Hidratos de carbono/ Carboidrati	6,6 g		16 g		2,0 g	
- davon Zucker/ - of which sugars/ - de los cuales: azúcares/ - di cui zuccheri	3,6 g		16 g		1,1 g	
Eiweiß/ Protein/ Proteínas/ Proteine	33 g		33 g		22 g	
Salz/ Salt/ Sal/ Sale	1,1 g		0,67 g		0,32 g	
Vitamin B6/ Vitamin B6/ Vitamina B6/ Vitamina B6	1,9 mg	136	0,72 mg	51	0,58 mg	41

*Nährstoffbezugswerte/ Nutrient Reference Value/ Valores de Referencia de Nutrientes/ valori nutritivi di riferimento; *Reference Intake; **pro 30 g Pulver in 300 ml Milch 1,5% Fett/ per 30 g serving when mixed with 300 ml of semi-skimmed milk (1,5% fat)/ por 30 g en 300 ml de leche con un 1,5% de grasa/ per 30 g di polvere in 300 ml di latte con 1,5% di grassi; ***pro 30 g Pulver in 200 ml Wasser/ per 30 g serving when mixed with 200 ml of water/ por 30 g en 200 ml de agua/ per 30 g di polvere in 200 ml d'acqua/

Mindestens haltbar bis Ende: siehe Boden. Kühl und trocken lagern./ Best before: see base. Store in a cool, dry place./ Consumir preferentemente antes del fin de: ver base. Guardar en un lugar fresco, seco y oscuro./ Da consumarsi preferibilmente entro fine: vedi fondo della confezione. Conservare in luogo fresco e asciutto al riparo dalla luce.