

Battle Kit **MAGNETIC**  
**SUDOKU**  
 —  
 Parent Guide **Advanced**



- MAGNETISCHE SUDOKU KAMPF-KIT - Erweitert - Leitfaden für Eltern
- KIT DE BATALLA DE SUDOKU MAGNÉTICO - Avanzado - Guía para Padres
- KIT DE BATAILLE SUDOKU MAGNÉTIQUE - Avancé - Guide pour les parents
- KIT DE BATALHA SUDOKU MAGNÉTICO - Avançado - Guia Parental
- KIT BATTAGLIA SUDOKU MAGNETICO - Avanzato - Guida per i parenti
- 对战版磁力数独 - 进阶版 - 家长指导手册

**⚠ WARNING:**  
 CHOKING HAZARD-Small parts.  
 Not for children under 3 years.

Play. Learn. Everywhere.



# Introduction

This fresh new **Magnetic Sudoku Battle Kit** includes 2 types of grids, 74 Sudoku magnets and 72 puzzles for exciting pair-play that draws children into hours of fun. Children can naturally improve critical skills such as logic, observation, concentration and social skills, by playing this delightful game.

EN





# Sudoku Rules

EN

1. Place the missing owls in all the remaining blanks.
2. Make sure that each row, column, and bold-lined area does not contain the same owl more than once. Fill in all of the remaining blanks.



**Tip:** For parent-child game, feel free to pick puzzle cards of different levels.



# How to Play

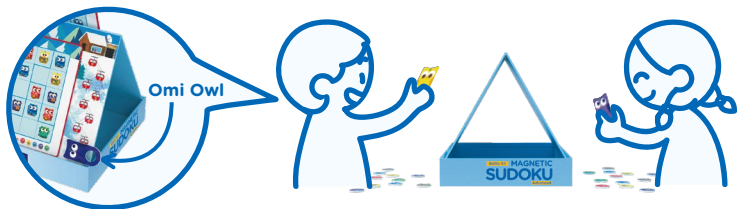
There are 6 difficulty levels of the Sudoku Puzzle Cards. The number of mountains on the top of each puzzle card indicates the difficulty level of that puzzle. The more mountains, the higher the difficulty level.



1. Pick two puzzle cards of the same level and put them onto the slopes in the opposite direction.



2. Each player chooses an Omi Owl and places it in the bottom right corner of each slope. Prepare all of the magnets aside.





# How to Play

EN

3. For each round, whoever solves the puzzle first wins and pats the table once. The winner moves their Omi Owl one step up the ladder.
4. Whoever takes the Omi Owl up to the hut first is the final winner.





# Einleitung

Das brandneue **Magnetische Sudoku Kampf-Kit** enthält 2 Rasterarten, 74 Sudoku Magnete und 72 Puzzles für spannende gemeinsame Spiele, bei denen Kinder stundenlang Spaß haben. Kinder verbessern dank dieses Spiels auf natürliche Weise wichtige Fähigkeiten wie Logik, Beobachtungsgabe, Konzentration und soziale Kompetenz.





# Sudoku Regeln

1. Setze die fehlenden Eulen in alle verbleibenden Lücken.
2. Stelle sicher, dass jede Zeile, Spalte und jeder fett umrandete Bereich dieselbe Eule nur ein einziges Mal enthält. Fülle alle verbleibenden Lücken aus.

DE



**Tip:** Für Spiele zwischen Eltern und Kind kannst du Puzzle-Karten mit unterschiedlichen Schwierigkeitsgraden auswählen.





# Spielanleitung

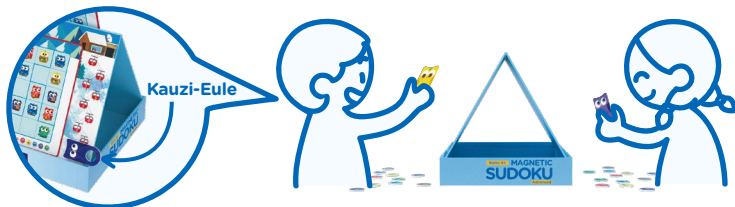
Es gibt bei den Sudoku Puzzle-Karten 6 Schwierigkeitsstufen. Die Zahl der Berge auf jeder Rätselkarte zeigt den Schwierigkeitsgrad an. Je mehr Berge, umso schwieriger das Sudoku.



1. Wähle zwei Puzzle-Karten der gleichen Stufe aus und lege sie in entgegengesetzter Richtung auf die Schrägen.



2. Jeder Spieler wählt eine Kauzi-Eule aus und legt sie in die untere rechte Ecke jeder Schräge. Halte alle Magnete bereit.





# Spielanleitung

3. Jener Spieler, der zuerst das Puzzle löst und einmal auf den Tisch klopf, gewinnt. Der Gewinner erklimmt mit seiner Kauzi-Eule eine Stufe auf der Leiter.
4. Wessen Kauzi-Eule zuerst ganz oben angekommen ist, hat gewonnen.

DE





# Introducción

Este **kit de batalla de sudoku magnético** nuevo y fresco incluye 2 tipos de cuadrículas, 74 imanes de sudoku y 72 puzzles para un emocionante juego en pareja que atrae a los niños a horas de diversión. Los niños pueden mejorar de forma natural habilidades críticas como la lógica, la observación, la concentración y las habilidades sociales jugando a este encantador juego.

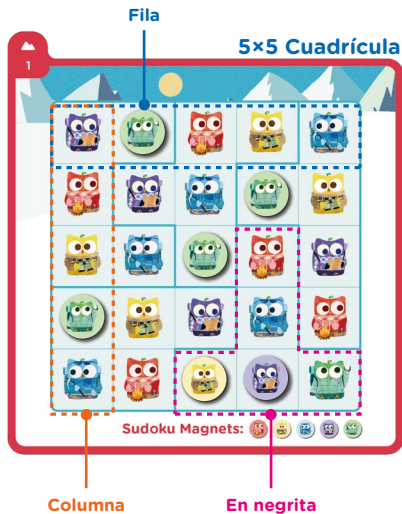




# Reglas de Sudoku

1. Coloca los búhos que faltan en todos los espacios en blanco restantes.
2. Asegúrate de que cada fila, columna y área en negra no contenga el mismo búho más de una vez. Completa todos los espacios en blanco restantes.

ES



**Consejo:** Para el juego entre padres e hijos, puedes elegir tarjetas de puzzle de diferentes niveles.



# Cómo Jugar

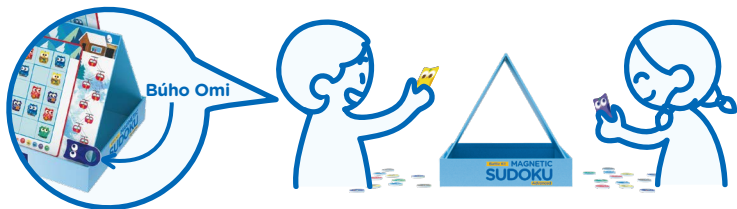
Hay 6 niveles de dificultad de las cartas de puzle de sudoku. El número de montañas en la parte superior de cada tarjeta de rompecabezas indica el nivel de dificultad de ese puzle. Cuantas más montañas, mayor será el nivel de dificultad.



1. Elige dos cartas de puzle del mismo nivel y colócalas en las pendientes en la dirección opuesta.



2. Cada jugador elige un Búho Omi y lo coloca en la esquina inferior derecha de cada pendiente. Prepara todos los imanes a un lado.





# Cómo Jugar

3. En cada ronda, quien primero resuelva el puzle gana y da una palmadita en la mesa una vez. El ganador mueve su Búho Omi un escalón más arriba en la escalera.
4. El ganador final será quien lleve el Búho Omi hasta la cima.

ES





# Introduction

Ce tout nouveau **kit de bataille Sudoku magnétique** comprend 2 types de grilles, 74 aimants Sudoku et 72 puzzles pour un jeu en binôme passionnant qui fait vivre aux enfants des heures de plaisir. Les enfants peuvent naturellement améliorer des compétences essentielles telles que la logique, l'observation, la concentration et les compétences sociales grâce ce jeu passionnant.





# Règles du Sudoku

1. Placez les chouettes manquantes dans tous les espaces vides restants.
2. Veillez à ce que chaque ligne, colonne et zone en gras ne contienne pas deux fois la même chouette. Remplissez tous les espaces vides restants.



FR

**Conseil :** Lorsque les parents jouent avec des enfants, n'hésitez pas à choisir des cartes-puzzle de différents niveaux.





# Règles du jeu

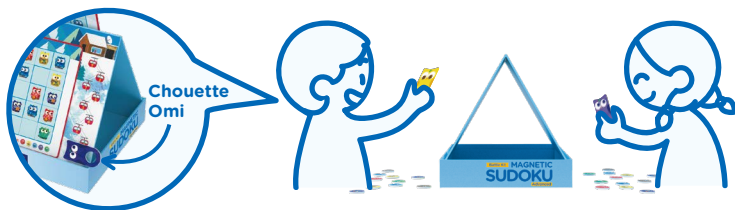
Il existe 6 niveaux de difficulté pour les cartes-puzzle Sudoku. Le nombre de montagnes au-dessus de chaque carte-puzzle indique son niveau de difficulté. Plus il y a de montagnes, plus le niveau de difficulté est élevé.



1. Prenez deux cartes-puzzle de même niveau et placez-les sur les pentes dans le sens inverse.



2. Chaque joueur choisit une chouette Omi et la place dans le coin inférieur droit de chaque pente. Préparez tous les aimants à côté.





## Règles du jeu

3. Pour chaque partie, le joueur qui résout l'énigme en premier remporte la partie et tape une fois sur la table. Le gagnant fait alors monter sa chouette Omi d'un cran sur l'échelle.
4. Tout joueur qui réussit à hisser le premier son Omi en haut de l'échelle est déclaré vainqueur.



FR



# Introdução

Este novíssimo **Kit de batalha Sudoku Magnético** inclui 2 tipos de grelhas, 74 ímanes de Sudoku e 72 quebra-cabeças para um emocionante jogo de pares que coloca as crianças em horas de diversão. As crianças podem melhorar naturalmente as suas capacidades de análise crítica, como lógica, observação, concentração e competências sociais, jogando este maravilhoso jogo.





# Regras de Sudoku

1. Coloque as corujas em falta nos restantes espaços em branco.
2. Nenhuma linha, coluna e área com destacada deve ter a mesma coruja mais de uma vez. Preencha os restantes espaços em branco.



**Dica:** Para jogos de pai e filho, pode escolher as cartas de quebra-cabeças de diferentes níveis.



# Como jogar

Existem 6 níveis difíceis das Cartas de quebra-cabeças Sudoku. O número de montanhas no topo de cada quebra-cabeças indica o nível de dificuldade do quebra-cabeça em causa. Quanto mais montanhas houver, maior é o nível de dificuldade.



1. Escolha duas cartas de quebra-cabeças do mesmo nível e coloque-as na inclinação, na direção oposta.



2. Cada jogador escolhe uma Coruja Omi e coloca-a no canto inferior direito de cada inclinação. Prepare todos os ímãs para o jogo.





## Como jogar

3. Em cada ronda, ganha quem for o primeiro a resolver o quebra-cabeças e toca a tabela uma vez. O vencedor move a Coruja Omi uma vez para o topo da escada.
4. O vencedor final é aquele que for o primeiro a levar a Coruja Omi para o topo.





# Introduzione

Questo nuovissimo **Kit Battaglia Sudoku Magnetico** comprende 2 tipi di griglie, 74 magneti Sudoku e 72 puzzle per avvincenti giochi a coppie che coinvolgono i bambini in ore di divertimento. Grazie a questo piacevole gioco, i bambini possono migliorare in modo naturale abilità fondamentali come la logica, l'osservazione, la concentrazione e le competenze sociali.





# Regole del Sudoku

1. Posiziona i gufi mancanti in tutti gli spazi vuoti rimanenti.
2. Assicurati che ogni riga, colonna e area delimitata in grassetto non contenga lo stesso gufo più di una volta. Riempi tutti gli spazi vuoti rimanenti.



**Suggerimento:** Nel gioco genitore-figlio, scegli liberamente carte puzzle di livelli diversi.





## Come giocare

Le carte puzzle Sudoku presentano 6 livelli di difficoltà. Il numero di montagne nella parte superiore di ogni carta puzzle indica il livello di difficoltà di quel puzzle. Più montagne ci sono, maggiore è il livello di difficoltà.



1. Scegli due carte puzzle dello stesso livello e posizionale sui pendii nella direzione opposta.



2. Ogni giocatore sceglie un Gufo Omi e lo posiziona nell'angolo in basso a destra di ogni pendio. Preparare da una parte tutti i magneti.





## Come giocare

3. Ad ogni round, chi risolve il puzzle per primo vince e batte un colpo sul tavolo una volta. Il vincitore sposta il suo Gufo Omi un gradino più in alto nella scala.
4. Chi porta il Gufo Omi in cima per primo è il vincitore finale.





## 产品配件

这款新意满满的**数独对战游戏**非常适合小朋友们组团battle!其中包含2种宫格模式、74只猫头鹰磁力片和72个题目,能让孩子体会竞争的乐趣,增强社交力,还能发展孩子的逻辑思维观察力和专注力等关键技能。



3+



1-2



10-20



# 数独规则

- 1、将缺失的猫头鹰磁力片放进空格中。
- 2、确保每行、每列，以及每个粗框线内的猫头鹰不重复。



**温馨提示:** 如果是大人和孩子互动解题, 双方可以选择不同难度的题卡。



## 玩法指南

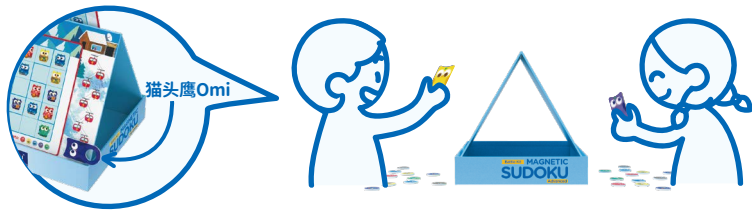
数独题卡共有六种难度级别，题卡顶部的小雪山数量代表题卡难度，小雪山越多，难度越大。



1、根据想要挑战的难度级别，选择两张难度相同的题卡放在斜板两侧。



2、每个玩家选择一种颜色的猫头鹰Omi，各放在两个斜板右下角的开始处，猫头鹰磁力片放在一边备用。





## 玩法指南

- 3、先正确填写题卡的玩家先拍一下桌子，表示本轮胜利，该玩家的猫头鹰磁条可以向上爬升一格；否则，猫头鹰 Omi 停在原位。
- 4、九轮对战完成后，谁的猫头鹰磁条先搭乘缆车到达雪山顶，谁就获得最终的胜利。





# Answers

· Antworten · Respuestas · Réponses · Respostas · Risposte · 参考答案

The answer is not exclusive.

- Die Antwort ist nicht exklusiv. · La respuesta no es exclusiva. · Aucune réponse n'est exclusive.  
· A resposta não é exclusiva. · La risposta non è esclusiva. · 此游戏答案不唯一

1



2



3



4



5



6



7



8



9



10



11



12





# Answers

· Antworten · Respuestas · Réponses · Respostas · Risposte · 參考答案



13



14



15



16



17



18



19



20



21



22



23



24







# Answers

· Antworten · Respuestas · Réponses · Respostas · Risposte · 参考答案



25



26



27



28



29



30



31



32



33



34



35



36





# Answers

· Antworten · Respuestas · Réponses · Respostas · Risposte · 参考答案



37



38



39



40



41



42





# Answers

· Antworten · Respuestas · Réponses · Respostas · Risposte · 参考答案



43



44



45



46



47



48





# Answers

· Antworten · Respuestas · Réponses · Respostas · Risposte · 参考答案

49



50



51



52



53



54





# Answers

· Antworten · Respuestas · Réponses · Respostas · Risposte · 参考答案

55



56



57



58



59



60





# Answers

· Antworten · Respuestas · Réponses · Respostas · Risposte · 参考答案

61



62



63



64



65



66





# Answers

· Antworten · Respuestas · Réponses · Respostas · Risposte · 参考答案



67



68



69



70



71



72





mierEdu® is a trademark of Mier Edu Pty Ltd.  
42 Palladium Circuit, Clyde North, Melbourne,  
VIC 3978, Australia

[www.mieredu.com.au](http://www.mieredu.com.au)

Designed in Australia.  
Made in China.

©2022 mierEdu. All rights reserved.

- DE** WARNUNG: ERSTICKUNGSGEFAHR-Kleinteile. Nicht für Kinder unter 3 Jahren geeignet.
- ES** ADVERTENCIA: PELIGRO DE ASFIXIA: piezas pequeñas. No apto para niños menores de 3 años.
- FR** AVERTISSEMENT : RISQUE D'ÉTOUFFEMENT-Petites pièces. Ne convient pas aux enfants de moins de 3 ans.
- PT** AVISO: PERIGO DE ASFIXIA-Peças pequenas. Não se destina a crianças menores de 3 anos.
- IT** ATTENZIONE: RISCHIO DI SOFFOCAMENTO. Parti piccole. Non adatto ai bambini di meno di 3 anni.