

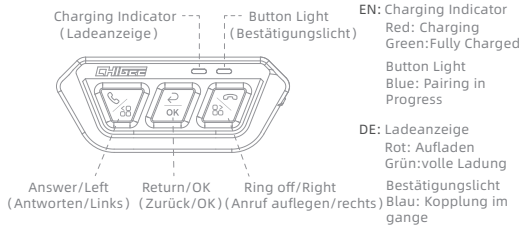


CG Remote Control Pro CG遥控器 Pro CG-Fernbedienung Pro



Instructions for use
使用说明书
Bedienungsanleitung

Introduce



Function Introduction

EN: [Screen Mirroring Mode]

The application operation control can be carried out through the remote control on the screen projection pages of Carplay, Auto, and Hicar.

[Bluetooth Mode]

When in Bluetooth mode, short press the left and right button to switch songs, and the middle button can play/pause.

[Video Preview Page]

When on the Video preview page, short press the left button to switch camera; short press the middle button to lock video; short press the right button to take photos.

[Any Screen]

Under any screen, you can long press left/right button to switch the applications; long press middle button to return.

*The projection control supports Carplay, Auto, and Bluetooth modes.

DE: [Link]

Die Steuerung der Anwendung kann über die Fernbedienung auf den Bildschirmseiten von Carplay, Auto und Hicar erfolgen.

[Bluetooth]

Drücken Sie im Bluetooth-Modus kurz die linke und rechte Taste, um zwischen den Titeln zu wechseln, und die mittlere Taste dient zur Wiedergabe/Pause.

[Video]

Im Aufnahmebildschirm können Sie zwischen der Kameravorschau, dem Sperren des Videos und der Aufnahme von Fotos wechseln.

[Any state]

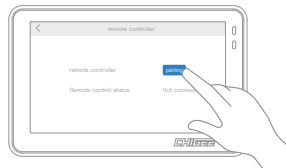
Unter jeder Bildschirmanzeige können Sie durch langes Drücken zur Startseite, zum Bildschirm der Projektionskamera und durch kurzes Drücken zur Steuerung eingehender und ausgehender Anrufe wechseln.

Die Projektionssteuerung unterstützt die Modi Carplay, Auto und Bluetooth.

pairing

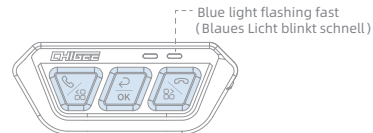
EN: ① Go to System Settings - Devices - Remote Control - Click on 'Pair'

DE: ① Gehen Sie zu Systemeinstellungen - Geräte - Fernbedienung - Klicken Sie auf "Koppeln".



EN: ② Short press any button on the remote control (the blue indicator light on the remote control flashes quickly) and wait for AIO-5 to display "paired".

DE: ② Drücken Sie kurz eine beliebige Taste auf der Fernbedienung (die blaue Kontrollleuchte auf der Fernbedienung blinkt schnell) und warten Sie, bis AIO-5 "gepaart" anzeigt.



EN: If pairing timeout occurs, please repeat the above operation
DE: Wenn eine Zeitüberschreitung bei der Kopplung auftritt, wiederholen Sie bitte den oben beschriebenen Vorgang.

Product Information

EN: Name: CG Remote Control Pro

P/N: MSFP0089

Size: 65.7*26.8*18.9mm

Material: PC+GF10%

Charging interface: Type-C

Operating frequency: 2400 - 2483.5MHz

Battery: 3.7V 300mah

Charge: 5V - 0.5A

DE: Name: CG-Fernbedienung Pro

P/N: MSFP0089

Größe: 65.7*26.8*18.9mm

Material: PC+GF10%

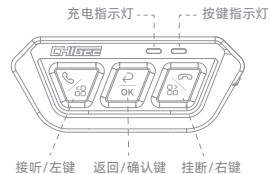
Schnittstelle zum Laden: Type-C

Betriebsfrequenz: 2400 - 2483.5MHz

Batterie: 3.7V 300mah

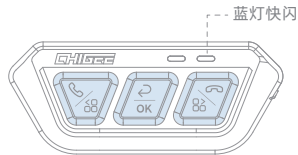
Laden Sie: 5V - 0.5A

产品图解



充电指示灯
红色：充电中
绿色：充满

按键指示灯
蓝色：配对中



⚠ 如配对超时请重复以上操作。

功能说明

投屏模式

短按：“⏪”或“⏩”左右移动
“OK”确定，长按返回。

蓝牙模式

短按：“⏪”或“⏩”切换歌曲
“OK”暂停/播放。

录像预览页

短按：“⏪”切换摄像头
“OK”锁定视频
“⏩”拍照

任意画面

长按：“⏪”或“⏩”切换应用
“OK”返回。

*投屏控制支持Carplay、Auto、Hicar、蓝牙模式。

产品信息

名称:	CG遥控器Pro
P/N:	MSFP0089
产品尺寸:	65.7*26.8*18.9mm
材质:	PC+GF10%
接口:	Type-C
工作频率:	2400 - 2483.5MHz
电池:	3.7V 300mah
充电:	5V - 0.5A

2.短按遥控器任意按键（遥控器蓝色指示灯快闪），等待AIO-5显示“已配对”



扫描二维码
获取产品安装教程



CHIGEE.COM

The contents of the manual are subject to change without prior notice.
Der Inhalt des Handbuchs kann ohne vorherige Ankündigung geändert werden.

说明书内容如有更新，恕不另行通知

Makers/メーカー/제작자/Hersteller/creator/ производители
CHIGEE Technology Co.,Ltd

Address/住所/주소/Adresse/адрес: 2/F, Building 2
Sanlian Industrial Zone, Shiyuan Street, Bao'an District
Shenzhen, China

CHIGEE is a trademark of CHIGEE
Copyright ©2021CHIGEE All Rights Reserved

本产品由深圳市骑技科技有限公司授权生产
地址：深圳市宝安区石岩街道三联工业区二栋二层
执行标准：GB4943.1-2022



配对

1.进入系统设置-设备-遥控器-点击“配对”

