

# Bestellformular und Maßblatt Kniebandage

Voraussichtliche Kosten: \_\_\_\_\_ €

## Angaben zum Tier

Name \_\_\_\_\_

Rasse \_\_\_\_\_

Alter \_\_\_\_\_ Geschlecht  männlich  weiblich

Diagnose \_\_\_\_\_

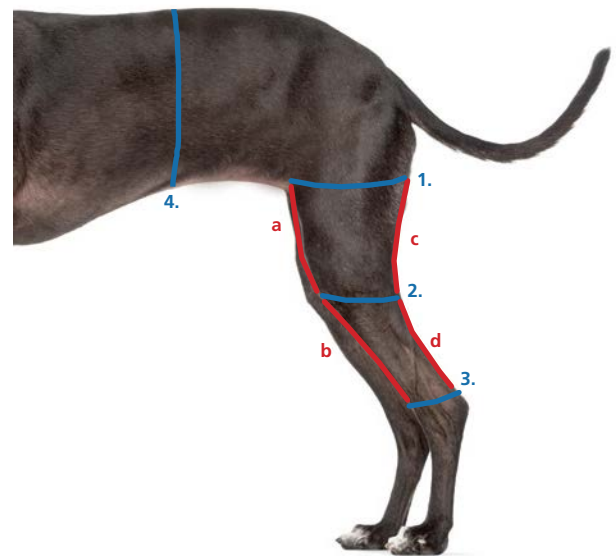
Gewicht \_\_\_\_\_ Seite  rechts  links

## Genauere Maßangaben des Beins

Bitte nehmen Sie alle Maße beim stehenden Tier. Messen Sie die blau gekennzeichneten Umfang-Maße bitte rundherum anliegend (nicht straff oder locker). Zur Orientierung:  $a < b$ ;  $c < a$ ;  $d < b$ . Außerdem benötigen wir ein Foto und eine Umrisssskizze des Beins – nähere Informationen dazu finden Sie auf der zweiten Seite.

Umfang		
Maß 1	Oben unterhalb der Flankenfalte:	cm
Maß 2	Höhe Gelenkspalt Knie:	cm
Maß 3	Oberhalb Ferse:	cm
Maß 4	Umfang Bauch:	cm

Höhe		
Maß a	Gelenkspalt bis Flankenfalte:	cm
Maß b	Sprunggelenk bis Knie Gelenkspalt:	cm
Maß c	Kniegelenk bis Maß-Linie 1:	cm
Maß d	Oberhalb Ferse bis Kniekehle:	cm



Bemerkungen: \_\_\_\_\_

## Rechnungs- und Lieferadresse

Vorname / Name \_\_\_\_\_

Straße / Nr. \_\_\_\_\_

PLZ / Ort \_\_\_\_\_

Telefon \_\_\_\_\_ E-Mail \_\_\_\_\_

Datum \_\_\_\_\_ Unterschrift \_\_\_\_\_

Bitte senden Sie uns das ausgefüllte Formular, sowie das Foto per Fax an 08141 6106-565 oder per E-Mail an [info@herzenstier.de](mailto:info@herzenstier.de).

**Bitte beachten Sie: Mit Zusendung dieser Unterlagen erteilen Sie uns einen verbindlichen Auftrag.**

# Bestellformular und Maßblatt Kniebandage – Wichtige Informationen

## Von uns benötigte Bilder

Zusätzlich zu den oben genannten Maßen benötigen wir ein **Foto** und eine **Umrisskizze** des Hinterlaufs Ihres Hundes in normaler Haltung (weder sprungbereit noch tief entspannt), um die Winkelstellung des Knies korrekt erkennen zu können. Halten Sie bitte zur Orientierung beim Fotografieren des Hinterlaufs und für die Umrisskizze einen **Meterstab/Maßband** daneben.

Bitte fotografieren Sie den Hinterlauf gerade von der Seite, **nicht** von schräg oben/vorne/hinten/unten. Bei Hunden mit langen Haaren können Sie für das Foto und die Maßnahme die Haare nass machen oder eine Klarsichtfolie (Frischhaltefolie), oder auch eine Socke um das Bein wickeln. So wird die Kontur für uns besser erkennbar.



Fotografieren Sie das Bein bitte immer ganz gerade von der Seite.



Damit die Kontur auf dem Foto besser erkennbar wird, können Sie auch eine Folie oder eine Socke um das Bein wickeln.



Beispiel für eine Umrisskizze.

## Umtausch

Bitte beachten Sie: die Knie-Bandage ist immer eine Sonderanfertigung und so ausdrücklich von Umtausch und der Möglichkeit zur Rückgabe ausgeschlossen.

Auf unserem YouTube Kanal finden Sie eine Anleitung zum richtigen Maßnehmen für die Kniebandage: Scannen Sie dafür einfach den QR-Code oder gehen Sie auf <https://youtu.be/4c5BqtUVtRE>



## Änderungen der Knie-Bandage

Kleine Änderungen der fertigen Bandage sind ohne zusätzliche Kosten möglich, zum Beispiel:

- den oberen oder unteren Rand an einer Stelle etwas kürzen
- den oberen oder unteren Rand zusätzlich mit einem kleinen Polster versehen
- den Bauch-Rücken-Gurt versetzen und/oder verlängern/kürzen

Bei schwerwiegenden Änderungen müssen wir den Arbeitsaufwand entsprechend in Rechnung stellen.

Einen Kostenvoranschlag lassen wir Ihnen per Email zukommen. Unter schwerwiegenden Änderungen verstehen wir:

- die Bandage ist deutlich zu lang und beim Kürzen müssen auch die Verschlüsse versetzt werden
- die Bandage ist zu kurz; in diesem Fall ist fast immer eine Neuanfertigung unumgänglich
- die Bandage ist zu eng (der Untertritt/die Lasche von 3 cm reicht nicht aus, um die Klettverschlüsse zu verdecken: es ist Fell unter den Verschlüssen zu sehen); in diesem Fall ist fast immer eine Neuanfertigung unumgänglich
- die Bandage ist zu weit (die vordere und die hintere Mitte der Bandage sind deutlich nach außen verschoben) – auch hier ist eine Änderung sehr aufwändig und eine Neuanfertigung meistens kostengünstiger

Wir bitten darum, die Maße genau zu nehmen. Mit der Auftragserteilung akzeptieren Sie die oben beschriebenen Optionen.