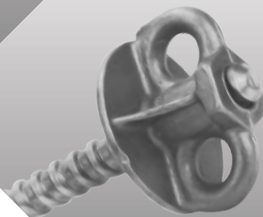
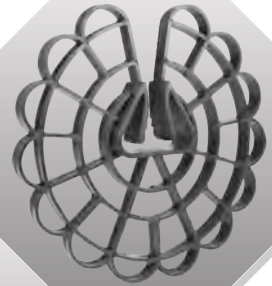


hp

Hak Plastimal

Sanayi Ltd. Şti.

1958'den beri



Turkey

Discover
the potential

www.hakplastimal.com

HAKKIMIZDA

Hak Plastimal Sanayi Ltd.Şti., 1958 yılında Ankara - Yıba Çarşısında ticaret hayatına başlamıştır. Firmamız 1990 senesinde, Ostim Organize Sanayi Bölgesinde bulunan ve halen hizmet vermekte olduğu merkez fabrikasına taşınmıştır.İlerleyen yıllarda, bir tanesi yine Ostim Organize Sanayi Bölgesinde olmak üzere, iki yeni fabrika daha hizmete girmiştir. Ostimdeki ikinci fabrikamızda da, paspayı, tij boruları ve fuga çıtalrı gibi, başta inşaat malzemeleri olmak üzere, plastik ürün imalatı gerçekleştirmekteyiz. İmalat işlemi, sayısı her yıl yenilenen modern enjeksiyon makineleriyle yapılmaktadır. Kalitemiz, farklı alanlarda aldığımız TSE belgelerimizle onaylanmıştır.

Etimesgut - Şeker fabrikasının karşısında bulunan, sahip olduğumuz geniş arazi üzerine kurulu diğer fabrikamız ise, geri dönüşüm konusunda faaliyet göstermektedir. Bu fabrikamıza getirilen atık plastik maddeler, plastik hammaddesi olarak kullanılmak üzere işlenmektedir. Bu fabrikamız sayesinde, Hak Plastimal Sanayi Ltd.Şti. olarak doğanın korunması adına borcumuzu ödediğimizi bilmenin huzurunu duymaktayız.

Tamamı sigortalı 41 çalışmamız, ikisi ağır ticari olmak üzere 7 şirket aracımız ve 16 adet enjeksiyon makinemizle haftanın 6 günü siz değerli müşterilerimizin hizmetindeyiz. "Her zaman daha kaliteli üretim ve ekonomik çözümler" felsefesini benimsemiş ve çalışanlarına da benimsetmiş sayın Aydın GÜLHAN önderliğinde, sizlere en iyi hizmeti en kısa sürede ve en düşük maliyetle vermeyi ilke edinmiş bulunuyoruz.

Teşekkürler

İÇİNDEKİLER

- 1 **PERDE KOLON TİP PASPAYI** WHELL SPACERS
- 2 **AYAKLI TİP PERDE DÖŞEME PASPAYI** WHELL SPACERS WITH LEGS
KAPALI TİP PERDE PASPAYI RING SPACER
- 3 **NORM TİP DÖŞEME PASPAYI** NORM REBAR CLIPS
AĞIR TİP DÖŞEME PASPAYI HEAVY REBAR CLIPS
- 4 **MANDAL TİP DÖŞEME PASPAYI** REBAR CLIPS
SEHBA TİPİ DÖŞEME PASPAYI FLAT-BASED TYPE REBAR CLOPS
- 5 **ÇEMBER TİP DÖŞEME PASPAYI** CIRCULAR SPACERS
RAY TİPİ DÖŞEME PASPAYI RAIL SPACERS
PROFİL TİP DÖŞEME PASPAYI PROFILE TYPE SPACERS
- 6 **FORE KAZIK TİP PASPAYI ELEMANLARI** PILE CAGE SPACERS
ANKRAJ BORUSU DIŞ MERKEZLEME VE BLON MERKEZLEME
- 7 **ANKRAJ HALAT AYIRICI BİRLEŞTİRİCİ ELEMANLAR** ANCHOR ROPE SEPERATOR CONNECTOR ELEMENTS
ANKRAJ BORULARI
ANKRAJ BORU TIPASI
- 8 **TİE-ROT BORULARI** PIPE FOR PROTECTION TIE-ROD
TİE-ROT BORU BAŞLIĞI TIE-ROD PIPE HEAD
TİE-ROT KONİĞİ TIE-ROD CONICAL
- 9 **KONİK TAPA** CONIC STOPPER
BAŞLIKLİ BORU TAPASI PIPE STOPPER WITH CAP
KAUKÇUK TAPA
- 10 **KULAKLI PAH ÜÇGEN PROFİLİ** TRIANGLE BEVELING PROFILE
KULAKSIZ PAH ÜÇGEN PROFİLİ TRIANGLE BEVELING PROFILE WITHOUT FLANGE
- 11 **FUGA ÇİTALARI** SPACING LATHS
T-PROFİLİ T-PROFILES
- 12 **TİE-ROT GÜVENLİK TAPASI (MANTAR TİP)** SAFETY CAP FOR TIE-ROT BAR (MUSHROOM TYPE)
TİE-ROT GÜVENLİK TAPASI (KUMSAATİ TİP) SAFETY CAP FOR TIE-ROT BAR (SANDGLASS TYPE)
- 13 **TİE-ROT MİLİ (KALIP BAĞLANTI ÇUBUĞU)** TIE-ROD BAR
TİE-ROT SOMUNU ANCHOR NUT
TİE-ROT SOMUN AYNASI TIE-ROD PLATE
- 14 **SU TUTUCU (FLANŞLI)** WATER STOPPER(TWO TYPES)
SÖKÜLÜR ANKRAJ VİDASI VE SEMER MAKARASI
ÇELİK PAH ÇİTALARI VE FUGALARI
- 15 **YAYLI KALIP KİLİDİ (ÇİROZ)** BLOCK LOCK WITH SPRINGS
KOLLU ÇİROZ ANAHTARI BLOCK LOCK KEY WITH HANDLE
- 16 **KLİPS KALIP BAĞLAMA FİRKETESİ**
U-BOLT TAKIMI (H20 KLEMENS)
İSKELE KELEPÇELERİ



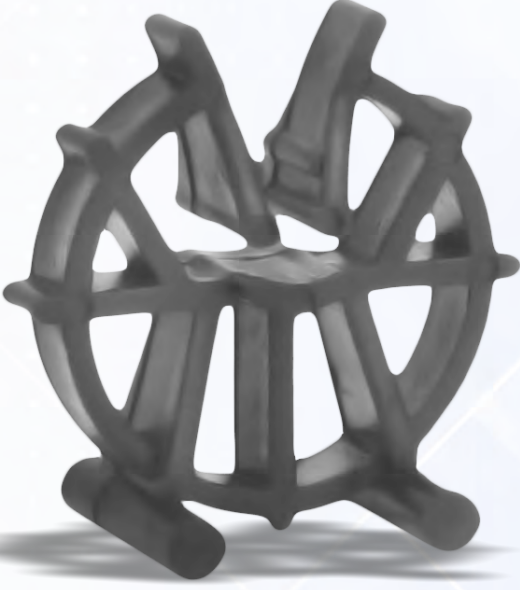
PERDE KOLON TİP PASPAYI

Perde kolon kalıplarında kullanılan bu tip paspaylar, etriyelere montaj edilip kalıpla donatı arasındaki istenilen mesafeyi sağlar ve en yüksek verimin elde edilmesine olanak tanır. Çeşitli demir çaplarına uygun olarak farklı yüksekliklerde imal edilmiştir. Kavrama ayakları çeşitli demir çaplarını rahatça kavrayabilir.

WHELL SPACERS

Used for vertical rebars and it gives the required distances between formwork and rebars. We can produce for the special diameters of rebars and the distances. Clutch legs perform holding varieties of rebar sizes.

Kod Code	Yükseklik Height	Demir Çapı Bar Diameter	Ambalaj Şekli Package	Ambalaj Ağırlığı Package Weight
3010	10 mm	6-10 mm	1000 ad./pk.	2.660 gr./pk.
3015	15 mm	6-12 mm	2000 ad./pk.	4.000 gr./pk.
3020	20 mm	6-12 mm	2000 ad./pk.	10.000 gr./pk.
3025	25 mm	6-14 mm	2000 ad./pk.	11.000 gr./pk.
3025A	25 mm/Yıldız	12-18 mm	2000 ad./pk.	14.000 gr./pk.
3030	30 mm	8-14 mm	1000 ad./pk.	8.000 gr./pk.
3040	40 mm	12-18 mm	500 ad./pk.	7.000 gr./pk.
3050	50 mm	12-30 mm	1000 ad./pk.	27.000 gr./pk.
3050	50 mm	10-20 mm	1000 ad./pk.	27.000 gr./pk.
3075	75 mm	16-32 mm	500 ad./pk.	30.000 gr./pk.
3035Y	35 mm / Yıldız	10-16 mm	500 ad./pk.	8.000 gr./pk.



AYAKLI TİP PERDE DÖŞEME PASPAYI

Döşemelerde ve perdelerde kullanılan ayaklı bir paspay çeşididir. Ağır demir donatılarında da kullanılabilir. Paspayın alt kısmında bulunan ayak çıkıntıları sayesinde taşıma yüküne karşı direnci benzerlerine göre daha fazladır.

WHEEL SPACERS WITH LEGS

These spacers have special legs at the bottom are used for horizontal and vertical rebars. It can be used for the heavy rebars. The ballpoints on the legs increase the carrying capacity.

Kod Code	Yükseklik Height	Demir Çapı Bar Diameter	Ambalaj Şekli Package
30015	15 mm	8-12 mm	1000 ad./pk.
30020	20 mm	8-12 mm	1000 ad./pk.
30025	25 mm	8-14 mm	2000 ad./pk.
30030	30 mm	8-18 mm	2000 ad./pk.
30040	40 mm	8-22 mm	1000 ad./pk.

KAPALI TİP PERDE PASPAYI

Beton direk imalatları için özel olarak tasarlanmıştır. Tamamen kapalı olduğu için direğin vibrasyon masasındaki titreşimlerinde yerinden çıkma gibi bir sorunu ortadan kaldırır. İki değişik delik çapında üretimi vardır.

RING SPACER

It is specially designed for the concrete poles. Its useful for the problem with getting spacers out while vibration because of ring type. They are produced in two type of diameters of hole.



Kod Code	Yükseklik Height	Demir Çapı Bar Diameter	Ambalaj Şekli Package
30K15	15mm	15mm	1000 ad./pk.
30K17	17mm	20mm	1000 ad./pk.
30K26	26mm	28mm	500 ad./pk.



NORM TİP DÖŞEME PASPAYI

Kullanım alanı olan temelerde yatay demir donanımlara verilmesi gereken paspayı mesafesini sağlayan bu plastik ekipmanlar ağır demir donanımlarında rahatlıkla kullanılabilir. Kullanılmasıyla demirin mukavemetini artırır.

NORM REBAR CLIPS

Provide spaces between ground and rebars in foundations. Using them with heavily rebars is so easy. They increase resistance of rebars.

Kod Code	Yükseklik Height	Demir Çapı Bar Diameter	Ambalaj Şekli Package	Ambalaj Ağırlığı Package Weight
2020	20 mm	8-24 mm	1000 ad./pk.	10.000 gr./pk.
2025	25 mm	8-24 mm	1000 ad./pk.	8.000 gr./pk.
2030	30 mm	8-24 mm	1000 ad./pk.	12.000 gr./pk.
2035	35 mm	8-24 mm	1000 ad./pk.	17.000 gr./pk.
2040	40 mm	8-24 mm	1000 ad./pk.	15.000 gr./pk.
2050	50 mm	8-24 mm	1000 ad./pk.	10.000 gr./pk.



AĞIR TİP DÖŞEME PASPAYI

Kullanım alanı olan temelerde yatay demir donanımlara verilmesi gereken paspayı mesafesini sağlayan bu plastik elemanlar ekstra ağır demir donanımlarında rahatlıkla kullanılabilir. Kullanılmasıyla demirin mukavemetini artırır.

HEAVY REBAR CLIPS

Provide spaces between ground and rebars in foundations. Using them with extra heavily rebars is so easy. They increase resistance of rebars.

Kod Code	Yükseklik Height	Demir Çapı Bar Diameter	Ambalaj Şekli Package	Ambalaj Ağırlığı Package Weight
20025	25 mm	16-28 mm	1000 ad./pk.	14.000 gr./pk.
20035	35 mm	16-30 mm	1000 ad./pk.	17.000 gr./pk.
20045	45 mm	20-32 mm	500 ad./pk.	22.000 gr./pk.
20050	50 mm	20-32 mm	250 ad./pk.	13.000 gr./pk.
20075	75 mm	20-32 mm	250 ad./pk.	13.000 gr./pk.
200100	100 mm	20-32 mm	250 ad./pk.	15.000 gr./pk.



MANDAL TİP DÖŞEME PASPAYI

Kiriş ve döşemelerde yatay düzlemde demir donanımına yerden yükseklik kazandırmak amacıyla döşeme ve prekast uygulamalarında kullanılan bir paspay çeşididir.

REBAR CLIPS

Used in beams and slabs for giving a required distance between formwork and rebars.They can be used for the precast applications as well.

Kod Code	Yükseklik Height	Demir Çapı Bar Diameter	Ambalaj Şekli Package	Ambalaj Ağırlığı Package Weight
6015	15 mm	8-12 mm	1000 ad./pk.	3.000 gr./pk.
6020	20 mm	6-14 mm	1000 ad./pk.	4.000 gr./pk.
6025	25 mm	6-14 mm	1000 ad./pk.	5.000 gr./pk.
6030	30 mm	6-14 mm	1000 ad./pk.	7.000 gr./pk.
6040	40 mm	6-16 mm	1000 ad./pk.	10.000 gr./pk.



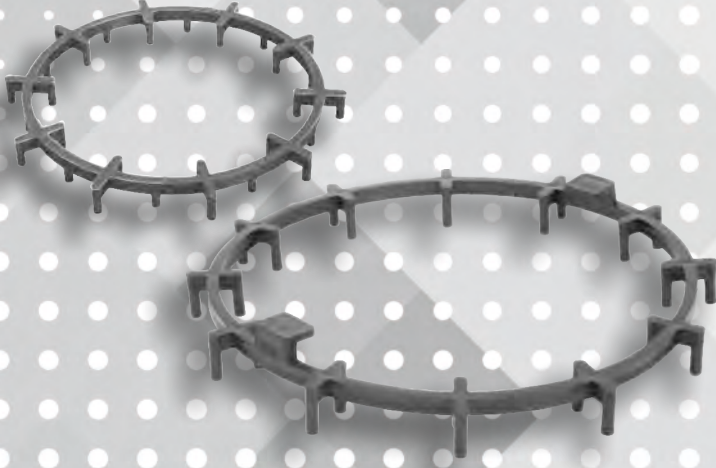
SEHBA TİPİ DÖŞEME PASPAYI

Kiriş ve döşemelerde yatay düzlemde demir donanımına yerden yükseklik kazandırmak amacıyla döşeme ve prekast uygulamalarında kullanılan bir paspay çeşididir.

FLAT-BASED TYPE REBAR CLOPS

Used in beams and slabs for giving a required distance between formwork and rebars.They can be used for the precast applications as well.

Kod Code	Yükseklik Height	Demir Çapı Bar Diameter	Ambalaj Şekli Package
602530	25-30 mm	6-16 mm	1000 ad./pk.
604050	40-50 mm	6-16 mm	500 ad./pk.



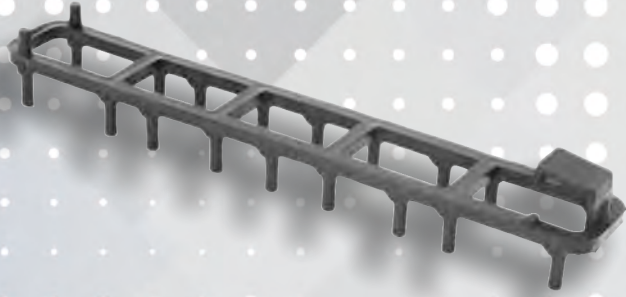
ÇEMBER TİP DÖŞEME PASPAYI

Geniş alanlı döşemelerde ve hasır çelik uygulamalarda büyük kolaylık sağlayan bir paspay çeşidir. Paspayı üst kısmında bulunan iki adet demir kavrama çıkıntısı sayesinde hasır demiri kolayca kavrar. Uygun aralıklarla yüzeye döşenir.

CIRCULAR SPACERS

Make processing in widely slabs and mesh stell applications easier. It can couple the bar easy because of the two projecting parts on the spacer. Placed appropriate distances in the area.

Kod Code	Yükseklik Height	Demir Çapı Bar Diameter	Ambalaj Şekli Package	Ambalaj Ağırlığı Package Weight
1515	15 mm	150 mm	1000 ad./çv.	17.000 gr./pk.
1520	20 mm	150 mm	1000 ad./çv.	20.000 gr./pk.
2020	20 mm	200 mm	500 ad./çv.	18.500 gr./pk.
2025	25 mm	200 mm	500 ad./çv.	20.000 gr./pk.



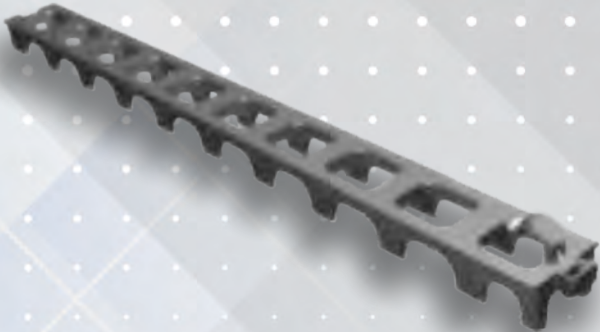
RAY TİPİ DÖŞEME PASPAYI

Geniş alanlı döşemelerde ve tablalı hasır çelik kullanırken büyük kolaylık sağlayan bu tip paspayı üst kısmında bulunan çengeli ile demiri kolayca kavrar. Uygun aralıklarla demire döşenir. Yatay ve dikey olarak da kullanılabilir.

RAIL SPACERS

This type of spacers facilitate applications in widely slabs and using mesh stell. The hook on the spacer couple the bar easily. Placed with appropriate distance in rebars.

Kod Code	Yükseklik Height	Demir Çapı Bar Diameter	Ambalaj Şekli Package
1615	15 mm	200 mm	500 ad./çv.
1620	20 mm	200 mm	500 ad./çv.



PROFİL TİP DÖŞEME PASPAYI

Yatay ve dikey olarak uygulanır. Seri döşemede kolaylık sağlar. Birbirine takılarak istenilen boy elde edilebilir. Düşey uygulamada üzerinde bulunan çıkıntıyı demire takarak düşmesi önlenir.

PROFILE TYPE SPACERS

They are applied horizontally and vertically. They provide easiness in serial laying. Desired length may be obtained joining each other. When applied vertically you can prevent to fall down by hanging the processes to steels. They are 500mm long and 50mm wide.

Kod Code	Yükseklik Height	Uzunluk Length	Ambalaj Şekli Package	Ambalaj Ağırlığı Package Weight
1725	25 mm	500 mm	100 ad./çv.	7.500 gr./pk.
1730	30 mm	500 mm	100 ad./çv.	
1740	40 mm	500 mm	100 ad./çv.	10.000 gr./pk.
1750	50 mm	500 mm	100 ad./çv.	



FORE KAZIK TİP PASPAYI ELEMANLARI

Zemini güçlendirmek için yapılam kık uygulamalarında, toprak ile donatı arasında paspayı mesafesini sağlar. Bu sayede donatı, topraktan gelecek olan olumsuz etmenlerden korunmuş olur.

PILE CAGE SPACERS

It is a concrete cover type spacers that provides space between rebar and soil. So the rebar is protected from negative factors from soil.

Kod Code	Yükseklik Height	Demir Çapı Bar Diameter	Ambalaj Şekli Package	Ambalaj Ağırlığı Package Weight
1850	50 mm	8-12 mm	200 ad./çv.	9.000 gr./pk.
1875	75 mm	8-16 mm	250 ad./çv.	23.000 gr./pk.



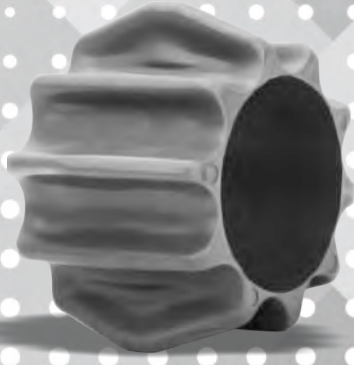
ANKRAJ BORUSU DIŞ MERKEZLEME VE BULON MERKEZLEME

Ankraj borularını ankraj deliklerinde nizami olarak kalmasını sağlayan plastik elemanlar.

ANCHOR BORDER EXTERNAL CENTER AND BULON CENTER

Anchoring pipes must remain in the anchor holes providing plastic elements.

Kod Code	Diş Çap Out Diameter	Çapları Diameter	Ambalaj Şekli Package
D 75	120 mm	Boru Çapı 75 mm	200 gr./pk.
D 90	125 mm	Boru Çapı 90 mm	200 gr./pk.
D 60	60 mm	Demir Çapı 26 mm	200 gr./pk.
D 60	60 mm	Demir Çapı 32 mm	200 gr./pk.
D 110	115 mm	Boru Çapı 110 mm	200 gr./pk.
D 115	115 mm	Demir Çapı 26 mm	200 gr./pk.
D 135	135 mm	Demir Çapı 26 mm	200 gr./pk.



ANKRAJ HALAT AYIRICI BİRLEŞTİRİCİ ELEMANLAR

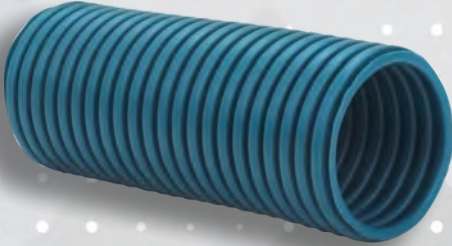
Zemin ve duvara yapılan ankraj çalışmalarında enjeksiyon maddesinin akışına engel olmadan halatları sıkı bir şekilde bir arada ve nizami olarak tutan plastik elemanlardır.

Kod Code	Çap Diameter
1958	58 mm
1958	58 mm
1948	48 mm
1970	70 mm
1970	70 mm
1960	60 mm
1985	85 mm
1983	83 mm
1964k	64 mm

ANCHOR ROPE SEPERATOR CONNECTOR ELEMENTS

Injection in anchorage works made of floor and wall tightly to the ropes without impeding the flow of are plastic elements that hold in between and in order.

Tip Type	İç Delik Çapı Inner Diameter
4 göz	12mm
4 göz	28mm
7 göz	22mm
8 göz	34-29mm
5 göz	40mm
6 göz	30mm
9 göz	39mm
10 göz	48-50mm
4 göz	-



ANKRAJ BORULARI

Korozyona dayanıklı polietilen hammaddeden üretilen içi dışı yivli boru.

ANKRAJ PIPES

Internal grooved pipe produced from corrosion resistant polyethylene raw material.

Kod Code	Dış Çap Out Diameter	İç Çap Inner Diameter	Ambalaj Şekli Package	Ambalaj Ağırlığı Package Weight	Fiyat Price
AB50	50 mm				
AB75	75 mm				
AB90	90 mm				
Ab110	10 mm				



ANKRAJ BORU TIPASI

Ankraj boru tapası, ankraj borularının uç kısımlarına takılmak amacıyla imal edilen tapa türüdür. Ankraj boru için en uygun tapa türüdür. Sızdırmazlık özelliğine sahiptir.

ANKRAJ PIPE TAPAS

Anchor pipe plug is used to attach to the end parts of anchor pipes the type of plug manufactured. It is the most suitable plug type for anchor pipe. It has a sealing feature.

Kod Code	Dış Çap Height	Ambalaj Şekli Package	Ambalaj Ağırlığı Package Weight	Fiyat Price
T75'lik İç Tapa				
T90'lik İç Tapa				
T75'lik Dış Tapa				
110'luk Dış Tapa				



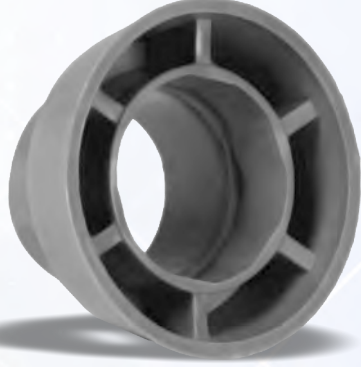
TİE-ROT BORULARI

Çelik ve ahşap kalıplarındaki perde beton dökümü sırasında Tie-Rot milini muhafaza amacıyla kullanılan borulardır. Tie-Rot milini defalarca kullanılabilir bir malzeme olmasını sağlar. İstenilen çap ve boylarda imalatı yapılmaktadır.

PIPE FOR PROTECTION TIE-ROD

They keep tie-rods out of concrete while castings in wooden or steel form works. So, tie-rod can be used many times. They can be produced any kind of sizes.

Kod Code	Malzeme Materials	İç Çap Inner Diameter	Dış Çap Outer Diameter	Ambalaj Package
8018	Polietilen(PE)	18 mm	21 mm	150 mt./bağ
8022	Polietilen(PE)	22 mm	25 mm	150 mt./bağ
8028	Polietilen(PE)	28 mm	32 mm	150 mt./bağ
8022A	PVC	22 mm	29 mm	60 mt./bağ



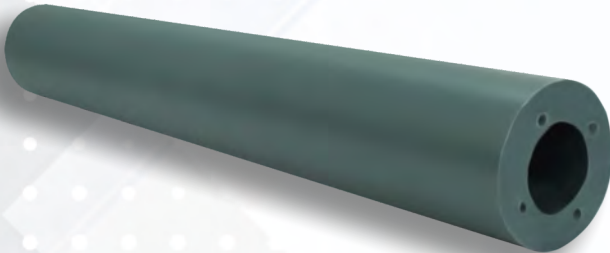
TİE-ROT BORU BAŞLIĞI

Betonarme perde-kolon ve kiriş kalıplarının arasındaki mesafeyi sabit tutmak için kullanılan saplamanın kılıf borusunun içerisine beton şerbeti sızmasını önleyen başlıktır. İşin sonunda özel tapası ile kapatılabileceği gibi, sökülüp tekrar da kullanılabilir.

TIE-ROD PIPE HEAD

It is the hub preventing cement grout to leak in the case pipe used to keep distances fixed between reinforced concrete curtains-column and beam forms. It may either be closed with its special plug or may be taken apart for reuse at the end of work.

Kod Code	Dış Çap Outer Diameter	İç Çap Inner Diameter	Ambalaj Package
8118	18 mm	15 mm	1000 ad./pk.
8122	22 mm	19 mm	1000 ad./pk.
8128	28 mm	25 mm	500 ad./pk.



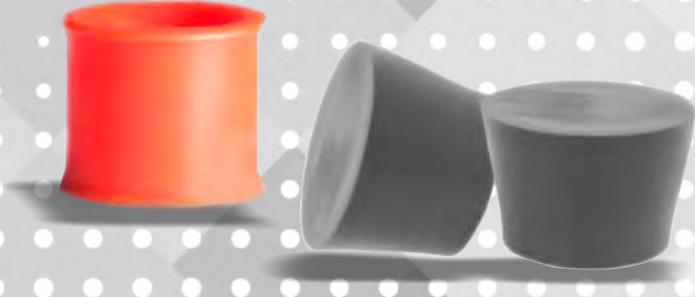
TİE-ROT KONIĞI

Çelik ve ahşap kalıplarda perde beton dökümlerinde kullanılan tie-rot millerini muhafaza etmek için kullanılır. İstenilen ölçüde imalatı yapılır. Konikliği sayesinde yerinden çıkarılır ve defalarca kullanılabilir.

TIE-ROD CONICAL

Used for protection tie rods to touch concrete on the vertical shatters. They can be produced different sizes based on the order.

Kod Code	Referans	Tie-Rot Çapı	D2	D1	Ambalaj Şekli Package
8215	150	17/24	50 mm	35 mm	100 ad./pk.
8220	200	17/24	50 mm	35 mm	100 ad./pk.
8225	250	17/24	50 mm	35 mm	100 ad./pk.
8230	300	17/24	50 mm	35 mm	100 ad./pk.
8235	350	17/24	50 mm	35 mm	50 ad./pk.
8240	400	17/24	50 mm	35 mm	50 ad./pk.
8245	450	17/24	50 mm	35 mm	50 ad./pk.
8250	500	17/24	50 mm	35 mm	50 ad./pk.
8260	600	17/24	50 mm	35 mm	50 ad./pk.



KONİK TAPA

Polywoodlara açılan saplama deliklerini kapatmak için kullanılır. Ayrıca boru başlıklarının deliklerini de kapatma özelliğine sahiptir.

CONIC STOPPER

Used for closing plunge holes on plywoods. Also, they are used for closing hole on thruty cones.

Kod Code	Tapa Çapı Tapper Diameter	Tapa Yüksekliği Tapper Height	Tip Type	Ambalaj Şekli Package
8518	18 mm	15 mm	Konik	1000 ad./pk.
8522	22 mm	15 mm	Konik	1000 ad./pk.
8524	24 mm	15 mm	Konik	1000 ad./pk.
8525S	25 mm	21 mm	Şapkalı Konik	1000 ad./pk.
8521B	21 mm	15 mm	Bombeli	1000 ad./pk.
8524B	24 mm	15 mm	Bombeli	1000 ad./pk.



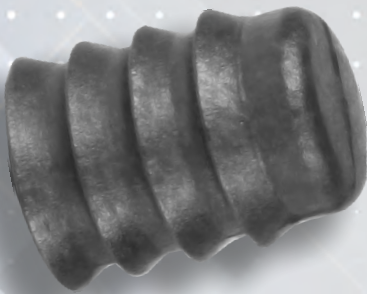
BAŞLIKLİ BORU TAPASI

Plywoodlardaki tie-rot deliklerini kapatmak için kullanılır. Başlığı sayesinde montajı veya sökümü daha kolaydır.

PIPE STOPPER WITH CAP

A plastic element is used for closing holes in plywoods. It is useful for assembling or disassembling because of cap.

Kod Code	Tapa Çapı Tapper Diameter	Tapa Yüksekliği Tapper Height
8616	16 mm	9 mm
8618	18 mm	9 mm
8620	20 mm	9 mm
8622	22 mm	9 mm
8625	25 mm	21 mm
8627	27 mm	18 mm
8628	28 mm	18 mm
8632	32 mm	
8635	35 mm	
8642	42 mm	20 mm
8653	53 mm	27 mm
8667	64 mm	20 mm
8667	67 mm	20 mm



KAUKÇUK TAPA

Betondaki saplama deliklerinde sızdırmazlık sağlamak için kullanılır. Yumuşak PVC'den mamuldür.

RUBBER PLUGS

It is used to seal in stud holes in the concrete. It is made of soft PVC.

Kod Code	Tapa Çapı Tapper Diameter	Uzunluk Length
8622	22 mm	32 mm
8628	28 mm	45 mm

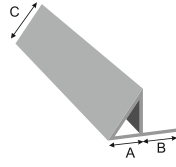
KULAKLI PAH ÜÇGEN PROFİLİ

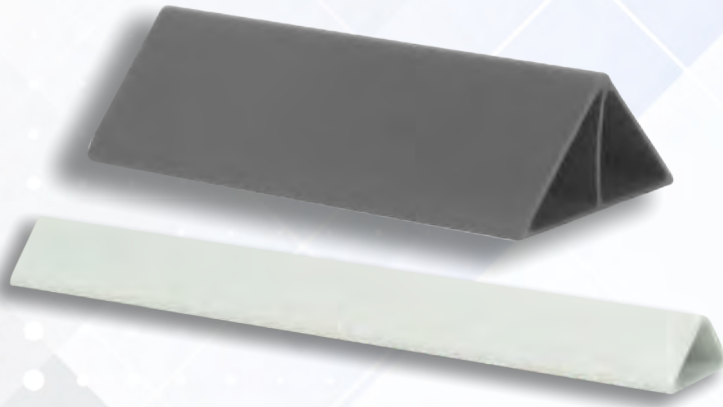
İki panonun köşe teşkilinde pah istenilen durumlarda kullanılır. Aynı zamanda kalıbın sızdırmazlığını sağlar. Sert PVC'den mamuldür. Defalarca kullanılabilir. Standart boyları 3 metredir.

TRIANGLE BEVELING PROFILE

These profiles are used at forming corner by two panels at positiona where beveling is desired. Also provide sealing. They are made of hard PVC. Standard lengthh is 3 m.



Kod Code	Referans	Ölçü	A (mm)	B (mm)	C (mm)	Ambalaj Şekli Package	Ambalaj Ağırlığı Package Weight
7101515	15		10	15	15	150 mt.	10.000 gr
7151520	20		15	15	20	150 mt.	12.000 gr
7181525	25		18	15	25	150 mt.	17.000 gr
7201830	30		20	18	30	150 mt.	20.000 gr
7251835	35		25	18	35	150 mt.	23.000 gr
7281840	40		28	18	40	75 mt.	16.000 gr
7352050	50		35	20	50	75 mt.	18.000 gr

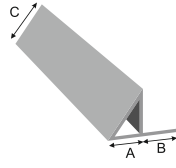


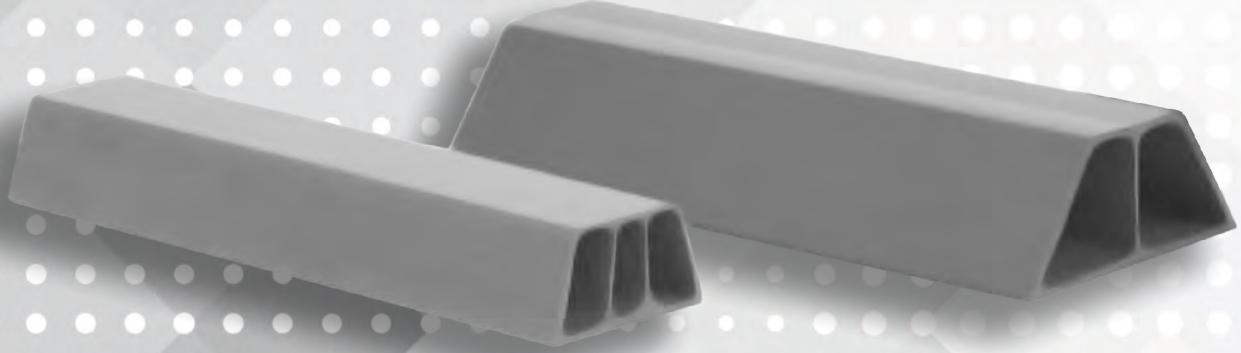
KULAKSIZ PAH ÜÇGEN PROFİLİ

İki panonun köşe teşkilinde pah istenilen durumlarda kullanılır. Aynı zamanda kalıbın sızdırmazlığını sağlar. Sert PVC'den mamuldür. Defalarca kullanılabilir. Standart boyları 3 metredir

TRIANGLE BEVELING PROFILE WITHOUT FLANGE

Used at forming corner by two panels at positions where beveling is desired. Also ensures sealing. They are made of hard PVC. Standard lengthh is 3 m.

Kod Code	Referans	Ölçü	A (mm)	B (mm)	C (mm)	Ambalaj Şekli Package	Ambalaj Ağırlığı Package Weight
9050507	K*.7		5	5	7	150 mt.	3.000 gr
9101015	K*.15		10	10	15	150 mt.	6.100 gr
9151520	K*.20		15	15	20	150 mt.	9.500 gr
9181825	K*.25		18	18	25	150 mt.	13.700 gr
9202030	K*.30		20	20	30	150 mt.	18.500 gr
9252535	K*.35		25	25	35	150 mt.	19.400 gr
9282840	K*.40		28	28	40	150 mt.	25.000 gr
9353550	K*.50		35	35	50	30 mt.	6.200 gr



FUGA ÇİTALARI

Düşey ve yatay yüzlü betonarme yapılarında derz yerini gizlemek veya motif maksatlı boşluk sağlamak için kullanılır. Sert PVC den mamuldür. Defalarca kullanılabilir. Standart boyları 3 metredir.

SPACING LATHS

Used to hide jointing places of vertical and horizontal flat surface reinforced concrete components and to provide spaces with motif purpose. They are made of hard PVC. May be used several times. Standard length is 3 m.

Kod Code	Ölçü	A (mm)	B (mm)	H (mm)	Ambalaj Şekli Package	Ambalaj Ağırlığı Package Weight
8101020		20	10	10	150 mt.	14.500 gr
8171525		25	17	15	150 mt.	17.300 gr
8101030		30	10	10	150 mt.	20.500 gr
8201530		30	20	15	150 mt.	25.100 gr
8041533		33	4	15	150 mt.	20.000 gr
8202045		45	20	20	30 mt.	6.600 gr
8102050		50	10	20	30 mt.	6.600 gr
8100120		120	100	40	15 mt.	17.000 gr



T-PROFİLİ

Genellikle döşemelerde kullanılır. Panolar arasındaki boşluğu kapatıp, beton sızmasını önler. Ayrıca kalıp sökümünde kolaylık sağlar. Sert PVC'den mamuldür. Defalarca kullanılabilir. Standart boyları 3 metredir.

T-PROFILES

Generally used for floorings. They prevent concrete leakage by closing spaces between panels. Additionally they ensure form dismantling. They are made of hard PVC. May be used several times. Standard length is 3 m.

Kod Code	Ölçü	A (mm)	H (mm)	Ambalaj Şekli Package	Ambalaj Ağırlığı Package Weight
001520		20	15	150 mt.	9.900 gr
001535		35	15	150 mt.	13.800 gr



TİE-ROT GÜVENLİK TAPASI (MANTAR TİP)

Koruma ve güvenlik amaçlı olarak imal edilmiştir. İnşaatlarda kullanılan tie-rot millerine ya da inşaat demirlerine takılır. Kırmızı ve turuncu renk olarak imalatı mevcuttur.

SAFETY CAP FOR TIE-ROT BAR (MUSHROOM TYPE)

Manufactured for safety. It is used on top of tie-rod bars or rebars at construction site. Produced with two colors are Red and Orange. There are two types.

Kod Code	Kullanılabilir Demir Çapı ø	Ambalaj Şekli Package
010816	8-16 mm	500 ad. / pk.
021832	16-32 mm	500 ad. / pk.



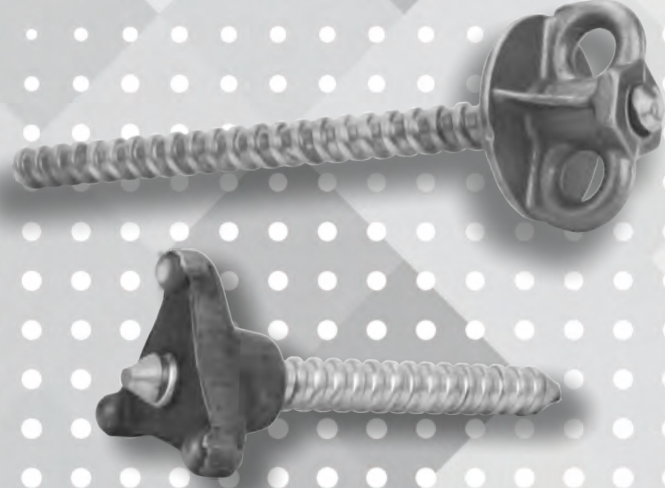
ANKRAJ CİVATA KORUMA TAPASI

Somun, ankraj, civata vb. malzemelerin korunması için kullanılan plastik parça.

END-CAP

Plastik pieces which are used for protection of nuts, anchors, bolts nad such like.

Kod Code	Demir Çapı Bar Diameter
031019	Metrik 30
041833	Metrik 30



TİE-ROT MİLİ (KALIP BAĞLANTI ÇUBUĞU)

Beton kalıplarını uygulama sırasında eşit mesafede tutmak için kullanılan kalıp yardımcı malzemelerdir. İstenilen mesafede üretimi yapılır.

TIE-ROD BAR

There bars are used connect with two shates regarding to space is shown on Project.All sizes can be produced based on order.

Kod Code	Boy Size	Çapı Diameter	Ambalaj Şekli Package
10017	Serberst	17 mm	10 ad./bağ
10022	Serberst	22 mm	10 ad./bağ
10024	Serberst	24 mm	10 ad./bağ
17 lthal	Serberst	17 mm	10 ad./bağ

TİE-ROT SOMUNU

Tie-rot milinin iki ucuna takılarak kullanılır.Sfrero dökümden imalatı yapıldığı için çok dayanıklı ve uzun ömürlüdür.Geniş flanş çapı kalıbı yıpratmaz.

ANCHOR NUT

Used in both ends of tie-rod. Highly resistant and long since its production of stereo moulding. The flanzhe size is 90mm. Wide diameter does not wear off the block.



Ürün Adı	Vida Çapı Screw Diameter	Flanş Çapı Flange Diameter	Ambalaj Package
70'lik Küpeli Somun	17 mm	70 mm	50 ad./çv.
90'lik Somun	17 mm	90 mm	50 ad./çv.
100'lük Somun	17 mm	100 mm	25 ad./çv.
22'lik Üçayak Somun	22 mm	-	25 ad./çv.
24'lük Üçayak Somun	24 mm	-	25 ad./çv.
17'lik Altıgen Somun	17 mm	-	-
22'lik Altıgen Somun	22 mm	-	-
24'lük Altıgen Somun	24 mm	-	-

TİE-ROT SOMUN AYNASI

4mm. Saçtan imal edilmiştir. Mukavemetini artırmak için gövdesine bombeler verilmiştir.Tie-Rot somunu kalıba daha fazla baskı yapılması ve kalıba sıkılıp sökülürken zarar vermesine yardımcı olur.

TIE-ROD PLATE

Manufactured from 4mm. sheet metal. There are chambers on its body to increase its strenght. It prevents over pressure of needle-rod nut to the formwork related damages during formwork assembly or disassembly.



Kod Code	Ölçü Size	Ambalaj Şekli Package
4110	4x110x110 mm	50 ad./bağ
8112	8x120x120 mm	
10100	10x100x100 mm	



SU TUTUCU (FLANŞLI)

Su depolarına, yüzme havuzlarına ve su ile ilgili beton atarken ara mesafede kalan perde elemanı dengelemek için kullanılır. Flanşlı ve doğumlu olmak üzere iki çeşidi vardır. Tie-rot elemanları çıkarıldıktan sonra beton arasında kalan su tutucuların boşlukları gerekli özel haçlarla kapatılarak su sızıntısı önlenmiş olur.

WATER STOPPER(TWO TYPES)

Used for balancing the elements in between shatters while pouring concrete for water structures like swimming pool. There are two types which are flash and knotty. The s that happened after removing shatters can be filled special cements not to leak water out. It has just produced by Nylon 6 raw material.

Kod Code	Tipi Type	Çapı Diameter	Ambalaj Şekli Package
15002	Flanşlı	17 mm	50 ad./koli
15003	Boğumlu	17 mm	50 ad./koli



SÖKÜLÜR ANKRAJ VİDASI VE SEMER MAKARASI

Sökülebilir konik ankraj (havuç Ankraj) , genellikle tek yüzlü perde kalıplarında , tırmanır kalıplar da ,tünel kalıplar da kullanılmaktadır. PROJELER

Yaygın olarak Baraj Ve Hes projelerinde , Viyadük ve köprü inşaatlarında , Çok katlı binalar ve istinat duvarlarında.

Kaldırma elemanı olarak da kullanılan sökülebilir konik ankraj, eye bolt ile beton kaldırmada yaygın olarak kullanılmaktadır. (otoyol bariyerleri , fabrika prekast betonları,halat gerdirmeleri) SÖKÜLEBİLİR

Şantiyelerde "Havuç Dübel" olarak bilinen ürünümüz sökülebilir olduğu için çok ekonomiktir. Dübelin kolay sökülmesi için mutlaka yağlanması gerekmektedir. Fazla beton dayanımı olan yerlerde ise, yağlandıktan sonra streç, naylon gibi bir tabaka ile sarıldıktan sonra betona gömülmesi daha kolay sökülmesini sağlayacaktır.

ÇELİK PAH ÇİTALARI VE FUGALARI

Çelik üçgen, pah ve fuga çitası, çelikten imal edilen çita türleridir. Oksitlenmeye maruz kalmamalarının yanı sıra aşınmaksızın, defalarca kullanılabilirler. Uzun vadede ekonomik bir çözüm teşkil ederler.

Kod Code	Tipi Type	Tipi Type	Tipi Type	Tipi Type	Ambalaj Ağırlığı Package Weight
30015	15	15	22		0,908 Kg/Metre
30010	10	10	15		0,608 Kg/Metre
30010	10	8	10	21	0,810 Kg/Metre
30015	15	10	15	28	1,420 Kg/Metre
30020	20	20	28		1,538 Kg/Metre
30024	24	24	34		2,240 Kg/Metre



YAYLI KALIP KİLİDİ (ÇİROZ)

Perde ve kolon kalıplarını aynı mesafede tutmak için kullanılan yardımcı elemanlardır. Kalıplar arasında geçirilen inşaat demirlerin iki ucuna takılarak kalıbın açılması engellenmiş olur. Demiri tutandışı kısım sertleştirilmiş olup, kısa zamanda aşınması engellenmiştir. Galvanizli ve boyalı olarak satışa sunulmuştur.

BLOCK LOCK WITH SPRINGS

It is an auxiliary element used to keep the horizontal and column block shatters at the same distance. It protect removing shatters when it is used, rebars are clamped. Gears in product are hard so it is long lasting.

Kod Code	Tipi Type	Demir Çapı Iron Diameter	Ambalaj Şekli Package	Ambalaj Ağırlığı Package Weight	Sevk Ambalajı Referral Package
15004	Boyalı	10 mm	50 ad./çv.	15000 gr./çv.	1 çv.
15005	Galvanizli	10 mm	50 ad./çv.	17500 gr./çv.	1 çv.



KOLLU ÇİROZ ANAHTARI

Perde ve kolon kalıplarının montajını yaparken kalıbın içine takılan demir çubuğu ayarlamak ve sıkıştırmak için kullanılan mekanik bir düzendir. Ayarlama işlemini kolu sayesinde çok kısa bir sürede gerçekleştirir.

BLOCK LOCK KEY WITH HANDLE

A mechanism used to arrange and tighten bar in shatters while it is applied in the horizontal and column shatters. It is handle does the arrangement process easily.

Kod Code	Tipi Type	Demir Çapı Iron Diameter	Ambalaj Şekli Package	Ambalaj Ağırlığı Package Weight	Sevk Ambalajı Referral Package
15007	Kollu	10 mm	1 ad./pk.	2980 gr./pk.	1 ad.
15008	Vidalı	10 mm	1 ad./pk.	1785 gr./pk.	1 ad.



KALIP YAĞI

Çelik, plywood ve ahşap kalıplar için üretilmiştir. Kalıplar üzerine fırça, merdane veya püskürtme yöntemiyle direkt uygulanır. Kalıbın betondan kolayca ayrılabilmesi ve temiz, prüzüzsüz satih elde edilmesini sağlar. Sağlığınız için kullanılmış yağ ile uzun süreli ve devamlı deri temasından kaçınınız. Kanalizasyon, su yolları ve doğayı kirletmeyiniz. Boş kapları çöp toplama yerlerine atınız.

FORM OIL

Produced for steel, plywood and wooden forms. It is directly applying which is using brush, roller and spraying process on forms. Also it provides to easily separated forms and gains to clear and smooth surface. For your health, it is beter to avoid long term and regular touching and after touching you wash your skin with abundant water. To destroyed used oils take care of environment protect. Do not making dirty sewer system, water and natur. All empty materials throw in garbage collecting area.

Kod Code	Referans Reference	Paket Miktarı Package Amount	Paket Birimi Package Unite	Paket Kg. Package Kg.
15009	Varil	210 lt./ ad.	210 lt./ ad.	180.00
15010	Bidon	30 lt./ ad.	30 lt./ ad.	25.00



KLİPS KALIP BAĞLAMA FİRKETESİ

Çelik kalıpları birbirine bağlamaya yarayan sfero ve dövme çelikten üretilmiş yardımcı eleman.

CLIP-MOLD BINDING COMPANY

For ductile and forged steel to connect steel molds produced auxiliary element.

Kod Code	Tipi Type	Pim Çapı	Ambalaj Şekli Package
10	Sifero Döküm	16	50 ad./çv.
16	Dövme Çelik	16	50 ad./çv.
18	Dövme Çelik	18	50 ad./çv.

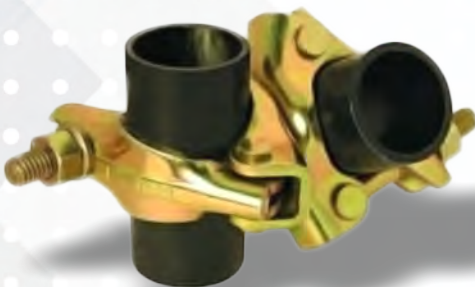


U-BOLT TAKIMI (H20 KLEMENS)

Diş çekim makinaların da m12-3 trapez diş çekilir. Aparatlarından Sağ- Sol kancalar ve dişliye uygun özel imalat m12-3 trapez dişli somunlar vidalara monte edilir.

U-BOLT TOOL (H20 CLAMP)

The m12-3 trapezoidal tooth is also pulled out of the tooth extraction machines. Right-Left hooks and gears from aparat Appropriate special manufacturing m12-3 trapezoidal threaded nuts are bolted.



İSKELE KELEPÇELERİ

Sabit İskele Kelepçesi
Hareketli İskele Kelepçesi
Girder Coupler Kiriş Kelepçesi
Putlog Yaprak Kelepçe
Sleeve Coupler Kelepçe

SCAFFOLDING CLAMP

Fixed Scaffold Clamp
Moving Scaffold Clamp
Girder Coupler Beam Clamp
Putlog Leaf Clamp
Sleeve Coupler Clamp



Türkiye

Discover
the potential

Hak Plastimal
Sanayi Ltd. Şti.

hp


KOSGEB
www.kosgeb.gov.tr



HAK PLASTIMAL SAN.LTD.ŞTİ.

Alinteri Bulvarı No: 180
Ostim/ANKARA

0312 354 16 56

0312 354 58 89

info@hakplastimal.com

www.hakplastimal.com

Basım Tarihi : 17.07.2018

Basım Yeri : DOĞUHAN TANITIM ve REKLAMCILIK
HİZMETLERİ LTD.ŞTİ.

Basım Adresi : Büyük Sanayi 1. Cad. Arpacıoğlu İşhanı
No: 103/6-7 İskitler/ANKARA