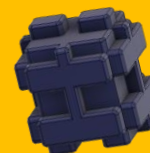
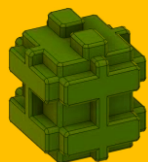
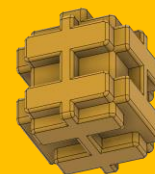




KreaKube®

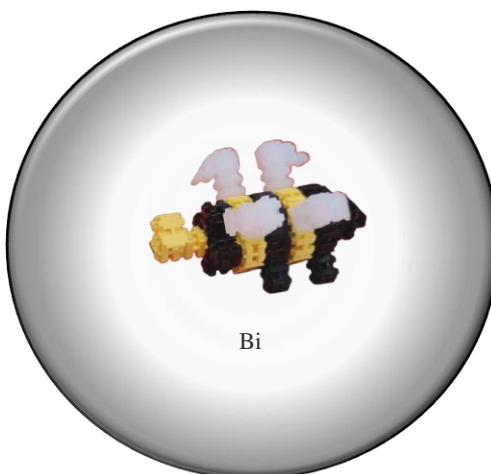
Bioplastic



DEN NYE BYGGEKLODS

“FOR ALLE KREATIVE OVER 3 ÅR”

Samlevejledning

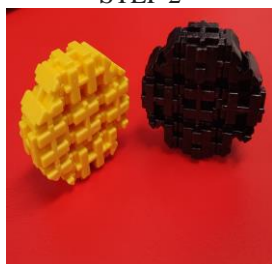


Bi

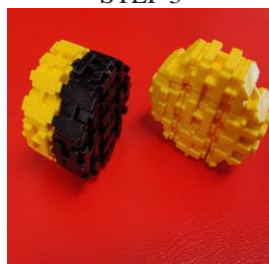
STEP 1



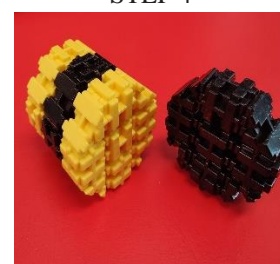
STEP 2



STEP 3



STEP 4



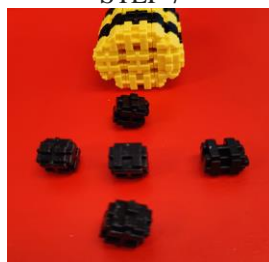
STEP 5



STEP 6



STEP 7



STEP 8



Byg hale og påsæt

Tilføj 5 sorte hele klodser til front. Midter klodser lodret indhak

Påsæt 4 sorte ben På skrå nederste sider

→
Fortsættes



DanCubes

Byhavegaardsvej 2
4571 Grevinge

www.dancubes.dk
support@dancubes.dk

MÅ IKKE BENYTTES AF BØRN UNDER 3 ÅR

KreaKube er CE mærket godkendt legetøj.
Testet efter EN-71 standarden, og indeholder ikke skadelige stoffer

Produceret af Bioplastic

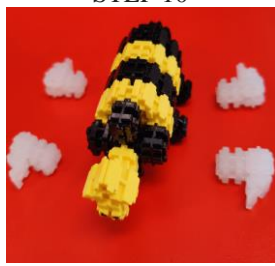


STEP 9



Byg hoved af 2 hele, og 2 halve gule. Mal øjne

STEP 10



Byg vinger af semi transparente klodser, og påsæt

STEP 11



Færdig bi