

*zimmerli*  
of Switzerland



Spring / Summer 2024

**URBAN RESORT**





## Men's Collection Spring / Summer 2024

Delivery date 1 14.11.2023–03.02.2024

|      |                     |    |
|------|---------------------|----|
| 286  | Sea Island          | 6  |
| 5143 | Cotton Sateen Print | 11 |
| 5149 | Pinstripes          | 12 |
| 3198 | Filodiscozia        | 15 |

Delivery date 2 09.01.2024–29.02.2024

|      |                      |    |
|------|----------------------|----|
| 4697 | Linen Blend          | 16 |
| 3433 | Filodiscozia Stripes | 19 |
| 700  | Pureness             | 20 |
| 5185 | Pureness Print       | 23 |
| 188  | Sustainable Luxury   | 24 |
| 4763 | Cotton Voile Print   | 26 |
| 4690 | Cotton Sateen Print  | 28 |
| 4737 | Luxury Jacquard      | 30 |
| 3434 | Filodiscozia         | 31 |
| 1357 | Piqué Lounge         | 32 |
| 1362 | Summer Lounge        | 34 |







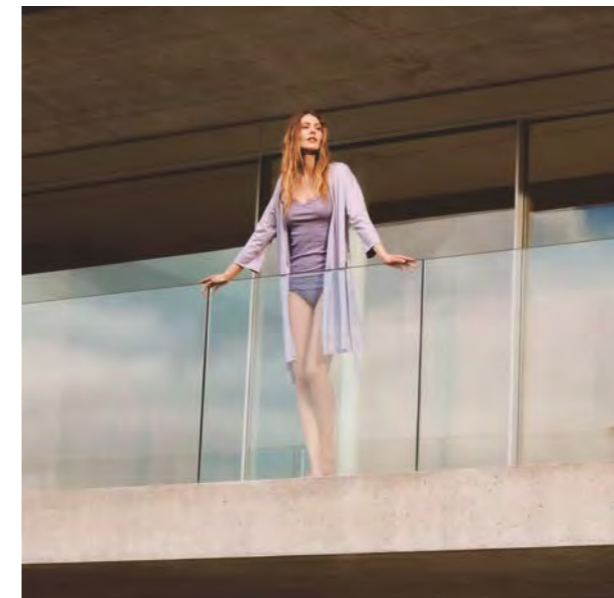
## Women's Collection Spring / Summer 2024

**Delivery date 1** 14.11.2023–03.02.2024

|      |                  |    |
|------|------------------|----|
| 286  | Sea Island       | 40 |
| 207  | Richelieu        | 42 |
| 5149 | Feminine Stripes | 44 |

**Delivery date 2** 09.01.2024–29.02.2024

|      |                     |    |
|------|---------------------|----|
| 4697 | Linen Blend         | 46 |
| 5143 | Cotton Sateen Print | 50 |
| 762  | Sensual Fashion     | 52 |
| 700  | Pureness            | 54 |
| 260  | Maude Privé         | 58 |
| 900  | Silk Dreams         | 60 |
| 5147 | Cotton Silk Print   | 62 |
| 188  | Sustainable Luxury  | 66 |
| 1362 | Summer Lounge       | 68 |





286-1442 T-Shirt V-Neck  
286-1445 Boxer Briefs



## Men's Collection Spring / Summer 2024

Delivery date 1

14.11.2023 to 03.02.2024

---

Order deadline

17.07.2023

### Sea Island

Delivery date:  
14.11.2023–03.02.2024

Order deadline:  
17.07.2023

FrISChe Styles mit modernen Details aus der hochwertigsten Baumwolle der Welt – exklusiv für Zimmerli of Switzerland gepflückt im Karibikparadies Barbados. Das Tragegefühl der Sea Island Baumwolle ist unübertroffen und besticht durch eine unvergleichlich glatte Textur.

*Fresh styles with modern details made from the highest quality cotton in the world – picked exclusively for Zimmerli of Switzerland in the holiday paradise of Barbados. The wearing sensation of Sea Island cotton is unmatched and impresses with an incomparably smooth texture.*



# 286 Sea Island

100% cotton | S-XXL



286-1442 T-Shirt

Einfassband am Halsausschnitt, unsichtbare Naht am Saum  
*Self fabric binding around the neckline, invisible seam at the hemline*



447 navy NEW NOS  
 554 island blue  
 NOS colours available



286-1447 T-Shirt

Halsausschnitt mit Band aus 1x1-Rippe, unsichtbare Naht am Saum  
*Band neckline in 1x1 rib, invisible seam at the hemline*



447 navy NEW NOS  
 554 island blue  
 NOS colours available



286-1444 Briefs

Dye-to-match Bundband mit Zimmerli Logo, 1x1-Rippenbündchen am Bein  
*Dye to match waistband with Zimmerli logo, 1x1 ribbed cuffs at legs*



447 navy NEW NOS  
 554 island blue  
 NOS colours available



286-1445 Boxer Briefs

Dye-to-match Bundband mit Zimmerli Logo, 1x1-Rippenbündchen am Bein  
*Dye to match waistband with Zimmerli logo, 1x1 ribbed cuffs at legs*



447 navy NEW NOS  
 554 island blue  
 NOS colours available



286-1446 Boxer Briefs

Verdecktes Bundband, Eingriff mit 1-Knopfverschluss, Perlmutterknopf  
*Hidden waistband, fly with one button closure, mother of pearl button*



447 navy NEW NOS  
 554 island blue  
 NOS colours available

286-43102 T-Shirt  
 286-47102 Pants Short





## 286 Sea Island

100% cotton | S-XXL



286-43102 T-Shirt

Rundhals-Ausschnitt mit breitem Band, unsichtbare Naht am Saum  
*Round neckline with wide band, invisible seam at hemline*



015 cloud white  
 447 navy  
 554 island blue



286-43200 Polo Shirt

Polo-Kragen mit drei Perlmutter-Knöpfen, breites Band an Ärmelenden  
*Polo collar with three mother-of-pearl buttons, wide band at sleeve ends*



015 cloud white  
 447 navy  
 554 island blue



286-41102 Pyjama Short

Paspelierung am Halsausschnitt, Hose mit Gummibund, keine Seitentaschen  
*Piping at the neckline, pants with elastic waistband, no side pockets*



447 navy  
 554 island blue



286-47102 Pants Short

Verdeckter elastischer Bund, Zimmerli Kordelenden, Seitentaschen  
*Covered elastic waist band, Zimmerli cord ends, side pockets*



015 cloud white  
 447 navy  
 554 island blue



286-47010 Pants Long

Verdeckter elastischer Bund, Zimmerli Kordelenden, Seitentaschen  
*Covered elastic waist band, Zimmerli cord ends, side pockets*



015 cloud white  
 447 navy  
 554 island blue



286-41002 Pyjama Long

Paspelierung am Halsausschnitt, Hose mit Gummibund, keine Seitentaschen  
*Piping at the neckline, pants with elastic waistband, no side pockets*



447 navy  
 554 island blue

## 5143 Cotton Sateen Print

100% cotton

5143-75101: S-3XL | 5143-75182: S-XXL



5143-75101 Boxer Shorts

Zwei Knöpfe am Bund, verdeckter Eingriff mit 1-Knopfverschluss  
*Two buttons, covered functional fly with one button closure*



916 geo-batic blue



5143-75182 Pants Long

Verdeckter Eingriff mit 1-Knopfverschluss, Kordelzug, Seitennahtaschen  
*Covered fly with one button closure, draw cords, side seam pockets*



916 geo-batic blue

### Cotton Sateen Print

Delivery date:  
 14.11.2023-03.02.2024

Order deadline:  
 17.07.2023

Das seidigweiche Baumwollsatingewebe sorgt für ein glattes und angenehmes Tragegefühl. Der geometrische Druck ist in einem frischen Blauton erhältlich.

*The silky-soft woven cotton sateen provides a smooth and comfortable wearing sensation. The geometric print is available in a fresh blue tone.*



3198-43109 T-Shirt  
5149-75182 Pants Long





## 5149 Pinstripes

74% viscose, 26% silk | S-XXL  
5149-27200: S-3XL



5149-21100 Pyjama Short

Kerbekragen mit Paspeldekoration, verdeckter elastischer Bund  
*Notch collar with piping decoration, covered elastic waist band*



525  
sky  
stripes



5149-21000 Pyjama Long

Kerbekragen mit Paspeldekoration, verdeckter elastischer Bund  
*Notch collar with piping decoration, covered elastic waist band*



525  
sky  
stripes



5149-75182 Pants Long

Verdeckter Eingriff mit 1-Knopfverschluss, Kordelzug, Seitennahttaschen  
*Covered fly with one button closure, draw cords, side seam pockets*



525  
sky  
stripes



5149-27200 Boxer Shorts

Elastisches Bundband, Eingriff mit 1-Knopfverschluss, verkürztes Bein  
*Elastic waist band, fly with one button closure, shorter leg*



525  
sky  
stripes

### Pinstripes

*Nachtwäsche im zeitlosen und leichten Sommer-Look. Der Stoff ist weich und fließend, aus feinsten Viskose/Seide-Qualität mit farblich abgestimmten Paspeln.*

*A traditional Zimmerli of Switzerland product line for our sophisticated customers. The striped pattern is available in a fresh blue tone.*

Delivery date:  
14.11.2023–03.02.2024

Order deadline:  
17.07.2023

## 3198 Filodiscozia

54% cotton, 23% linen, 23% silk | S-3XL  
3198-43109: 70% cotton, 30% linen | S-3XL



3198-96051 Pyjama Short

Doppelnadelstich an Saum und Ärmelöffnung, verdeckter elastischer Bund  
*Doubled stitched seam at hemline and sleeve, hidden elastic waistband*



011  
offwhite



505  
light  
blue



3198-43109 T-Shirt

Doppelnadelstich an Saum und Ärmelöffnung, Binding am Halsausschnitt  
*Doubled stitched seam at hemline and sleeve, binding at neckline*



011  
offwhite



505  
light  
blue



3198-96050 Pyjama Long

Doppelnadelstich an Saum und Ärmelöffnung, verdeckter elastischer Bund  
*Doubled stitched seam at hemline and sleeve, hidden elastic waistband*



011  
offwhite



505  
light  
blue

### Filodiscozia

Frische Looks aus doppelt merzerisiertem Stoff. Die Pyjamas sind in zwei Farbkombinationen erhältlich.

*Casual looks in double mercerized cotton fabric. The pyjamas are available in two colorways.*

Delivery date:  
09.01.2024–29.02.2024

Order deadline:  
17.07.2023



4697-23200 Button Front Shirt  
4697-27100 Pants Short



## Men's Collection Spring / Summer 2024

Delivery date 2

**09.01.2024 to 29.02.2024**

---

Order deadline

**18.08.2023**

### Linen Blend

Delivery date:  
09.01.2024–29.02.2024

Order deadline:  
18.08.2023

Facettenreiches Loungewear-Angebot für coole Looks im Sommer. Diese Leinen-Baumwollmischung hat auf der Vorderseite des Stoffes einen subtilen Glanz. Sie ist weich, saugfähig und kühlt die Haut.

*A diverse range of loungewear for summer in a casual cool look. This linen cotton blend has a subtle sheen on the front of the fabric. It is soft, absorbent and cools the skin.*



## 4697 Linen Blend

55% linen, 45% cotton | S-XXL  
4697-75101: S-3XL



4697-23200 **Button Front Shirt**

Knopfleiste & Manschetten mit Perlmutterknöpfen, gerundeter Saum  
*Placket & cuffs with mother-of-pearl buttons, rounded hemline*



001 white  
155 red sand  
515 sky blue



4697-25401 **Robe Long**

Schalkragen, Gürtelverschluss  
*Shawl collar, belt closure*



001 white  
155 red sand  
515 sky blue



4697-75101 **Boxer Shorts**

Zwei Perlmutterknöpfe am Bund, verdeckter Eingriff mit 1-Knopfverschluss  
*Two mother of pearl buttons, covered functional fly with one button closure*



001 white  
155 red sand  
515 sky blue



4697-27100 **Pants Short**

Elastischer Bund, Kordelzug mit Zimmerli Kordelenden, seitliche Nahtaschen  
*Elastic waistband, draw cord with Zimmerli cord ends, side seam pockets*



001 white  
155 red sand  
515 sky blue



4697-27000 **Pants Long**

Elastischer Bund, Kordelzug mit Zimmerli Kordelenden, seitliche Nahtaschen  
*Elastic waistband, draw cord with Zimmerli cord ends, side seam pockets*



001 white  
155 red sand  
515 sky blue

## 3433 Filodiscozia Stripes

100% cotton | S-3XL



3433-96051 **Pyjama Short**

Doppelnadelstich an Saum und Ärmelöffnung, verdeckter elastischer Bund  
*Double stitched seam at hemline and sleeve, hidden elastic waistband*



021 white stripes  
563 dark blue stripes



3433-96050 **Pyjama Long**

Doppelnadelstich an Saum und Ärmelöffnung, verdeckter elastischer Bund  
*Double stitched seam at hemline and sleeve, hidden elastic waistband*



021 white stripes  
563 dark blue stripes

### Filodiscozia Stripes

Delivery date:  
09.01.2024–29.02.2024

Order deadline:  
18.08.2023

Lässige Looks aus doppelt mercerisiertem Stoff, gestreifte Oberteile mit Unterteilen in mélange oder uni.

*Casual looks made of double mercerised fabric, striped top and solid-coloured or mélange coloured bottoms.*



700-1346 T-Shirt V-Neck  
5185-67301 Boxer Brief



Delivery date:  
09.01.2024–29.02.2024

Order deadline:  
18.08.2023

### Pureness

Klare Schnitte und Formen für jeden Tag. Styles aus nachhaltigem TENCEL™ Modal mit Eco Clean & Micro Technologies umschmeicheln den Körper sanft. Darüber hinaus leitet der Stoff Feuchtigkeit schnell ab während der Lycra-Gehalt maximale Elastizität verleiht.

*Clear cuts and shapes for every day. Styles made from softest and sustainable TENCEL™ Modal with Eco Clean & Micro Technologies gently caress the body. Additionally, the fabric quickly wicks away moisture, while the Lycra content gives it maximum elasticity.*



## 700 Pureness

95% modal, 5% elastane | S-3XL



700-1341 T-Shirt

Band mit Doppelstich, Doppelstich am Saum  
*Band with double stitched seam, double stitched seam at the hemline*



112 almond latte  
576 deep blue  
NOS colours available



700-1346 T-Shirt

Band mit Doppelstich, Doppelstich am Saum  
*Band with double stitched seam, double stitched seam at the hemline*



112 almond latte  
576 deep blue  
NOS colours available



700-1342 Briefs

Elastischer Bund in navy mit Zimmerli Logo  
*Elastic waistband in navy with Zimmerli logo*



112 almond latte  
576 deep blue  
NOS colours available



700-1343 Boxer Briefs

Elastischer Bund in navy mit Zimmerli Logo  
*Elastic waistband in navy with Zimmerli logo*



112 almond latte  
576 deep blue  
NOS colours available



700-67300 Boxer Briefs

Elastischer Bund in navy mit Zimmerli Logo, langes Bein  
*Elastic waistband in navy with Zimmerli logo, long length leg*



112 almond latte  
576 deep blue

## 5185 Pureness Print

95% modal, 5% elastane | S-3XL

5185-95631: S-XXL



5185-1343 Boxer Briefs

Elastischer Bund in navy mit Zimmerli Logo  
*Elastic waistband in navy with Zimmerli logo*



925 linear wave dove  
926 linear wave deep blue



5185-67301 Boxer Briefs

Verdeckter elastischer Bund, Eingriff mit Knopfverschluss, bequeme Passform  
*Covered elastic waistband, one button fly, comfortable fit*



925 linear wave dove  
926 linear wave deep blue



5185-95631 Pants Short

Elastischer Bund, Kordelzug mit Zimmerli Logo, seitliche Taschen  
*Elastic waistband, draw cord with Zimmerli cord ends, side pockets*



925 linear wave dove  
926 linear wave deep blue

### Pureness Print

Seidig weiches TENCEL™ Modal mit Eco Clean & Micro Technologies sorgt für ein angenehmes Tragegefühl auf der Haut und schmiegt sich weich an den Körper. Der wellenförmige Print kann mit unifarbene T-Shirts kombiniert werden.

*Our silky-soft TENCEL™ Modal with Eco Clean & Micro Technologies is comfortable to the skin and gently hugs the body. The wave inspired print is perfectly matched by a plain T-shirt.*

Delivery date:  
09.01.2024–29.02.2024

Order deadline:  
18.08.2023



# 188 Sustainable Luxury

100% lyocell | S-XXL



188-96009 T-Shirt

Cross-Over-Detail am Ausschnitt, Band um den Hals, lockere Passform  
*V-neck with cross over detail, band around the neck, relaxed fit*



112 almond latte  
409 sky blue



188-96046 T-Shirt

Vorgezogene Schulternaht, lockere Passform  
*Forward shoulder seam, relaxed fit*



112 almond latte  
409 sky blue



188-41101 Pyjama Short

Cross-Over-Detail am Ausschnitt, verdeckter elastischer Bund  
*V-neck with cross over detail, hidden elastic waistband*



112 almond latte  
409 sky blue



188-41001 Pyjama Long

Cross-Over-Detail am Ausschnitt, verdeckter elastischer Bund  
*V-neck with cross over detail, hidden elastic waistband*



112 almond latte  
409 sky blue

## Sustainable Luxury

Der natürliche Fall und Glanz von Lyocell sorgen für ausgefeilte Formen und eine hochwertige Optik, während sich der Stoff sanft an den Körper schmiegt.

*The natural sheen of Lyocell and the way it hugs the body creates sophisticated shapes and an high-class look.*

Delivery date:  
09.01.2024–29.02.2024

Order deadline:  
04.09.2023





4763-75001 Pyjama Long



### Cotton Voile Print

Delivery date:  
09.01.2024–29.02.2024

Order deadline:  
18.08.2023

Klassischer Look mit einem frischen geometrischen Print. Diese luftig-leichte Baumwoll-/Voile-Qualität ist in zwei Farbvarianten erhältlich.

*Classic look with a sophisticated geometric print. There are two colorways in this light and airy cotton voile quality.*

## 4763 Cotton Voile Print

100% cotton | S–XXL  
4763-75101: S–3XL



### 4763-75001 Pyjama Long

Reverskragen, Brusttasche, verdeckter Eingriff mit 1-Knopfverschluss  
*Notch collar, chest pocket, covered fly with one button closure*

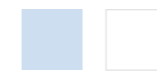


919 ditsy-geo light blue  
921 ditsy-geo white



### 4763-75101 Boxer Shorts

Elastisches Bundband, Eingriff mit 1-Knopfverschluss, verkürztes Bein  
*Elastic waist band, fly with one button closure, shorter leg*



919 ditsy-geo light blue  
921 ditsy-geo white



### 4763-75182 Pants Long

Verdeckter Eingriff mit 1-Knopfverschluss, Kordelzug, Seitennahtaschen  
*Covered fly with one button closure, draw cords, side seam pockets*



919 ditsy-geo light blue  
921 ditsy-geo white



286-1441 T-Shirt  
4690-27200 Boxer Shorts



### Cotton Sateen Print

Der seidig-weiche Baumwollsatin sorgt für ein glattes, angenehmes Tragegefühl. Der sommerliche Paisley-Druck ist in einem sattem Blauton erhältlich.

*The silky-soft woven cotton sateen provides a smooth and comfortable wearing sensation. The summery paisley print comes in a full blue tone.*

Delivery date:  
09.01.2024–29.02.2024

Order deadline:  
18.08.2023

## 4690 Cotton Sateen Print

100% cotton | S-XXL  
4690-27200: S-3XL



4690-75001 Pyjama Long

Reverskragen, Paspeldekoration, verdeckter Eingriff mit 1-Knopfverschluss  
*Lapel collar, piping decoration, concealed opening with one button closure*



545  
summer-  
paisley  
blue



4690-75182 Pants Long

Zwei Perlmutterknöpfe am Bund, verdeckter Eingriff mit 1-Knopfverschluss  
*Two mother of pearl buttons, covered functional fly with one button closure*



545  
summer-  
paisley  
blue



4690-27200 Boxer Shorts

Elastisches Bundband, Eingriff mit 1-Knopfverschluss  
*Elastic waist band, fly with one button closure*



545  
summer-  
paisley  
blue



## 4737 Luxury Jacquard

100% cotton | S-3XL



4737-75141 **Robe Long**

Schalkragen, aufgesetzte Vordertaschen, Paspeldekoration  
*Shawl collar, patched front pockets, piping decoration*



113 geo taupe  
513 geo medium blue



4737-21001 **Pyjama Long**

Reverskragen, Paspeldekoration, gerundeter Saum  
*Lapel collar, piping decoration, rounded hem*



113 geo taupe  
513 geo medium blue



4737-75101 **Boxer Shorts**

Zwei Perlmutterknöpfe am Bund, verdeckter Eingriff mit 1-Knopfverschluss  
*Two mother of pearl buttons, covered functional fly with one button closure*



113 geo taupe  
513 geo medium blue

30

### Luxury Jacquard

Eine typische Zimmerli of Switzerland Produktlinie für unsere anspruchsvolle Kundschaft. Das geometrische Muster ist in zwei verschiedenen Farbvarianten erhältlich.

*A traditional Zimmerli of Switzerland product line for our sophisticated customers. The geometric pattern is available in two different colour variations.*

Delivery date:  
09.01.2024–29.02.2024

Order deadline:  
18.08.2023

## 3434 Filodiscozia

100% cotton | S-3XL



3434-95412 **Pyjama Short**

Aufgesetzte Vordertaschen und Halsauschnitt, verdeckter elastischer Bund  
*Patched front pockets and collar, covered and elastic waistband*



222 coral sand  
540 blue skies

### Filodiscozia

Lässige Looks aus doppelt merzerisiertem Stoff, gefertigt aus feinsten Baumwolle.

*Casual looks made of double mercerised fabric, created with the finest quality cotton.*

Delivery date:  
09.01.2024–29.02.2024

Order deadline:  
18.08.2023



# 1357 Piqué Lounge

96% cotton, 4% elastane | S-XXL



1357-21140 Polo Shirt

Polo-Kragen mit drei Knöpfen, vorgezogene Schulternaht  
*Polo collar with three buttons, forward shoulder seam,*



001 white  
498 twilight blue

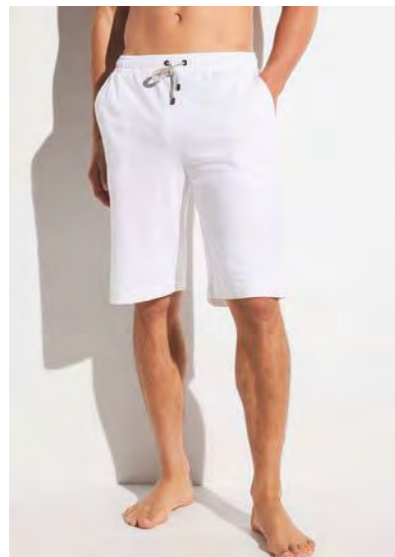


1357-21144 Jacket

Kapuze, Zimmerli Kordelenden, Kängurutaschen, Bündchen  
*Zimmerli cord ends, kangaroo pockets, cuffs*



001 white  
498 twilight blue



1357-21142 Pants Short

Elastischer Bund, Zimmerli-Kordelenden, geneigte Seitentaschen  
*Elastic waistband, Zimmerli cord ends, slanted side pockets*



001 white  
498 twilight blue



1357-21143 Pants Long

Elastischer Bund, Zimmerli-Kordelenden, geneigte Seitentaschen  
*Elastic waistband, Zimmerli cord ends, slanted side pockets*



001 white  
498 twilight blue

## Piqué Lounge

Die feine Micro Piqué Qualität ist durch den Elastananteil unglaublich angenehm zu tragen. Der frische Look ist ideal für leichte Sportarten oder einfach zum Relaxen.

*The fine micro-piqué quality is extremely comfortable to wear thanks to the elastane content. The casual look is ideal for light sports or just relaxing.*

Delivery date:  
09.01.2024–29.02.2024

Order deadline:  
18.08.2023





1362-43707 Jacket  
1362-47100 Pants Short  
252-8124 T-Shirt V-Neck

### Summer Lounge

Delivery date:  
09.01.2024–29.02.2024

Order deadline:  
18.08.2023

Die urbane und frische Loungewear aus weichem French Terry bietet locker geschnittene Styles. Die Designdetails sind puristisch und kreieren einen sportlichen Look.

*This urban and fresh loungewear is made of soft French terry, offering loose-cut styles. The design details are subtle and clean to create a sporty look.*



# 1362 Summer Lounge

47% modal, 47% cotton, 6% elastane | S-XXL



1362-43704 **Jacket Hoody**

Reissverschluss mit Zimmerli Logo, Kangaroo-Taschen  
*Zipper with Zimmerli logo, kangaroo pockets*



121 dove  
 564 iris blue  
 448 navy



1362-43707 **Jacket**

Stehkragen, Reissverschluss mit Zimmerli Logo, Seitentaschen  
*Stand-up collar, zipper with Zimmerli logo, side pockets*



121 dove  
 564 iris blue  
 448 navy



1362-47100 **Pants Short**

Elastischer Bund, Kordelzug, grosse aufgesetzte Seitentaschen  
*Elastic waistband, drawcord, large patch side pockets*



121 dove  
 564 iris blue  
 448 navy



1362-47006 **Pants Long**

Elastischer Bund, Kordelzug, grosse aufgesetzte Seitentaschen  
*Elastic waistband, drawcord, large patch side pockets*



121 dove  
 564 iris blue  
 448 navy



1362-47007 **Pants Long**

Elastischer Bund, Kordelzug, Seitentaschen, Bündchen am Bein  
*Elastic waistband, drawcord, side pockets, leg cuffs*



121 dove  
 564 iris blue  
 448 navy





286-53110 T-Shirt  
286-57002 Pants Long



## Women's Collection Spring / Summer 2024

Delivery date 1

**14.11.2023 to 03.02.2024**

---

Order deadline

**17.07.2023**



286-55505 Robe Short  
 286-55209 Spaghetti Nighty



## Sea Island

Delivery date:  
 14.11.2023–03.02.2024

Order deadline:  
 17.07.2023

Frische und moderne Styles aus der hochwertigsten Baumwolle der Welt, exklusiv für Zimmerli of Switzerland gepflückt im Ferienparadies Barbados. Viele Styles dieser Linie sind zusätzlich mit Wimpernspitze verziert.

*Innovative and modern styles made of the most exclusive cotton in the world, picked by hand for Zimmerli of Switzerland in the holiday paradise of Barbados. Many styles of this line are additionally adorned with eyelash lace.*

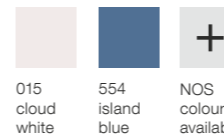
## 286 Sea Island

100% cotton | XS–XL  
 286-53110, 286-53109, 286-57002: S–XL



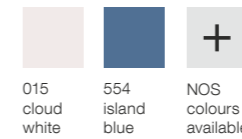
286-53110 T-Shirt

Ohne angesetzte Ärmel, Band im Nacken und am Armausschnitt, bequemer Fit  
*Without set-in sleeves, band at neck and armhole, comfortable fit*



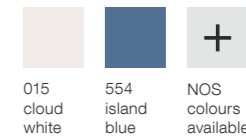
286-53109 T-Shirt V-Neck

Ohne angesetzte Ärmel, Band im Nacken und am Armausschnitt, bequemer Fit  
*Without set-in sleeves, band at neck and armhole, comfortable fit*



286-57002 Pants Long

Seitentaschen, Bund mit Kordelzug, weites Bein, bequemer Fit  
*Side pockets, waistband with drawstring, wide leg, comfortable fit*



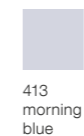
286-55209 Spaghetti Nighty

Satin-Spaghettiträger mit goldenen Verstellern, Wimpernspitze am Saum  
*Satin spaghetti straps with golden adjusters, eyelash lace at hemline*



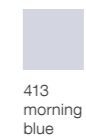
286-55102 Sleepshirt

Wimpernspitze an Ärmelenden, bequeme Passform  
*Eyelash lace at sleeves, comfortable fit*



286-55505 Robe Short

Schalkragen, Gürtelverschluss, Aufschlag an Ärmelenden  
*Shawl collar, belt closure, cuffs at sleeve ends*





207-2800 Spaghetti Top  
207-2804 Brief

## Richelieu

Dank eines einzigartigen Strickprozesses passt sich das wunderbar dehnbare, aus zweilagigem Zwirn gerippte Pima-Baumwollgestrick den Konturen an und fühlt sich unglaublich leicht an. Diese atemberaubend ikonische Linie ist mit zarter Wimpernspitze verziert.

*These styles are made of two-ply pima cotton ribbed fabric. Thanks to a unique knitting method the fabric is highly stretchable, perfectly adapts to the body and is unbelievably light. This stunning iconic line is adorned with delicate eyelash lace.*

Delivery date:  
14.11.2023–03.02.2024

Order deadline:  
17.07.2023

## 207 Richelieu

100% cotton | S-L



207-2800 Spaghetti Top

Träger aus Satin mit goldenen Verstellern, gekräuselter Saum  
*Satin straps with golden adjusters, crinkled hemline*



106 light taupe  
NOS colours available

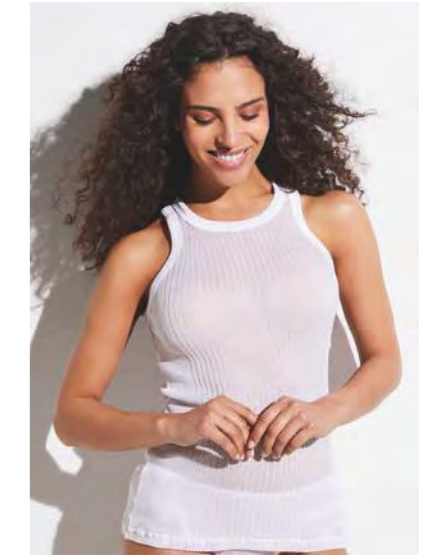


207-2801 Top

Satineinfassung an Armen und hinterem Halsausschnitt, gekräuselter Saum  
*Satin binding around the armholes and scoop back neck, crinkled hemline*



106 light taupe  
NOS colours available



207-53414 Top

Einfassband am Halsausschnitt, hoher Halsausschnitt  
*Self binding around the neckline, high neckline*



01 white  
86 black



207-2802 Negligé

Träger aus Satin mit goldenen Verstellern, gekräuselter Saum  
*Satin straps with golden adjusters, crinkled hemline*



106 light taupe  
NOS colours available



207-53013 T-Shirt Long Sleeve

Einfassband am Halsausschnitt, lange Ärmel  
*Self binding around the neckline, long sleeves*



01 white  
86 black



207-2804 Briefs

Spitze an den Seiten, elastischer Bund an Taille und Beinausschnitt  
*Side of the legs trimmed with lace, matching waist band and leg openings*



106 light taupe  
NOS colours available



# 5149 Feminine Stripes

74% viscose, 26% silk | XS-XL



5149-39055 Sleepshirt

Reverskragen, Kellerfalte am Rücken, Paspeldekoration, gerundeter Saum  
*Lapel collar, box pleat at back, piping decoration, rounded hem*



117 sand stripes  
500 sky stripes



5149-39072 Pyjama Cropped

Reverskragen, Kellerfalte am Rücken, gerundeter Saum, Paspeldekoration  
*Lapel collar, box pleat at back, rounded hemline, piping decoration*



117 sand stripes  
500 sky stripes



5149-11101 Pyjama Short

Reverskragen mit Paspellierung, Kellerfalte am Rücken, schräge Seitentaschen  
*Lapel collar with piping, box pleat at back, slanted side pockets*



117 sand stripes  
500 sky stripes



5149-39080 Shorty

Schräge Seitentaschen, mit Paspeldekoration, bequeme Passform  
*Slanted side pockets, with piping decoration, comfortable fit*



117 sand stripes  
500 sky stripes



5149-17001 Pants Long

Schräge Seitentaschen, mit Paspeldekoration, bequeme Passform  
*Slanted side pockets, with piping decoration, comfortable fit*



117 sand stripes  
500 sky stripes

## Feminine Stripes

Diese leichte und weiche Qualität besteht aus einer Viskose-/Seide-Mischung. Die zarten Nadelstreifen sind edel und raffiniert.

*This light, soft and smooth quality comes in viscose/silk blend. The delicate pin stripes are noble and sophisticated.*

Delivery date:  
14.11.2023–03.02.2024

Order deadline:  
17.07.2023







## Women's Collection Spring / Summer 2024

Delivery date 2

**09.01.2024 to 29.02.2024**

---

Order deadline

**18.08.2023**

### Linen Blend

Delivery date:  
09.01.2024–29.02.2024

Order deadline:  
18.08.2023

Facettenreiches Loungewear-Angebot für coole Looks im Sommer. Diese Leinen-Baumwollmischung hat auf der Vorderseite des Stoffes einen subtilen Glanz. Sie ist weich, saugfähig und kühlt die Haut.

*A diverse range of loungewear for summer in a cool look.  
This linen cotton blend has a subtle sheen on the front of the fabric.  
It is soft, absorbent and cools the skin.*



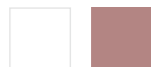
# 4697 Linen Blend

55% linen, 45% cotton | XS-XL



4697-13101 **Button Front Shirt**

Mandarinkragen, Perlmutterknöpfe, geraffter Rücken, abgerundeter Saum  
*Mandarin Collar, mother of pearl buttons, ruffles in the back, shirt tail hemline*

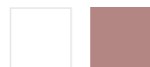


001 white  
155 red sand



4697-13900 **Caftan**

Mandarinkragen, Perlmutterknöpfe, geraffter Rücken, Seitenschlitze  
*Mandarin Collar, mother of pearl buttons, ruffles in the back, side slits*

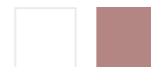


001 white  
155 red sand



4697-15500 **Robe Short**

Kragenblende, Gürtelverschluss, Seitentaschen  
*Collar panel, belt closure, side pockets*



001 white  
155 red sand



4697-17103 **Shorts**

Geraffter Taillenbund, seitliche Nahttaschen  
*Ruffled waistband, side seam pockets*

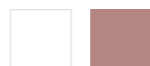


001 white  
155 red sand



4697-17003 **Pants Long**

Geraffter Taillenbund, seitliche Nahttaschen  
*Ruffled waistband, side seam pockets*



001 white  
155 red sand





5143-39072 Pyjama Cropped



### Cotton Sateen Print

Delivery date:  
09.01.2024–29.02.2024

Order deadline:  
18.08.2023

Seidig-weich gewebte Baumwolle sorgt für ein glattes und angenehmes Tragegefühl. Die Linie ist in einem raffinierten geometrischen Batikprint erhältlich.

*Silky-soft woven cotton creating a smooth and comfortable wearing sensation. The line is available in a sophisticated geometric batic print.*

## 5143 Cotton Sateen Print

100% cotton | XS–XL



5143-39055 Sleepshirt

Reverskragen, Kellerfalte am Rücken, Paspeldekoration, gerundeter Saum  
*Lapel collar, box pleat at back, piping decoration, rounded hem*



917  
geo-  
batic  
rose



5143-39072 Pyjama Cropped

Reverskragen, Kellerfalte am Rücken, gerundeter Saum, bequeme Passform  
*Lapel collar, box pleat at back, rounded hemline, comfortable fit*



917  
geo-  
batic  
rose



5143-17104 Shorty

Elastischer Taillenbund, Seitentaschen, Bündchen mit Paspeldetails  
*Elastic waistband, side pockets, cuffs with piping details*



917  
geo-  
batic  
rose



5143-39028 Pants Long

Elastischer Bund, Paspeldekoration, geneigte Seitentaschen, bequeme Passform  
*Elastic waistband, piping decoration, slanted side pockets, comfortable fit*



917  
geo-  
batic  
rose



## 762 Sensual Fashion

77% modal, 13% silk, 10% elastane | XS-XL



762-3084 Spaghetti Top

Träger aus Satin mit goldenen Verstellern  
*Satin straps with golden adjusters*



256 rose dust  
564 iris blue



762-3085 Top

Tiefer, runder Rückenausschnitt mit Satin eingefasst  
*Deep, round back neckline edged with satin*



256 rose dust  
564 iris blue



762-57315 Briefs Midi

Spitzenbesätze an den Seiten, bequemer Bund mit elastischem Band, hoher Bund  
*Lace trimmed sides, comfortable waistline with elastic band, high waist*



256 rose dust  
564 iris blue



762-57314 Briefs Mini

Spitzenbesätze an den Seiten, bequemer Bund mit elastischem Band  
*Lace trimmed sides, comfortable waistline with elastic band*



256 rose dust  
564 iris blue

### Sensual Fashion

Dieser leichte und luftige Look ist mit luxuriöser Spitze verziert. Verführerische Details durch die einzigartige Spitzenanwendung machen diese Linie zu einem Blickfang.

*This light and airy look is richly adorned with luxurious lace. Enticing details and unique lace applications create truly eye-catching styles.*

Delivery date:  
09.01.2024–29.02.2024

Order deadline:  
18.08.2023





700-53100 T-Shirt Short Sleeve  
700-57312 Brief Midi



Delivery date:  
09.01.2024–29.02.2024

Order deadline:  
18.08.2023

### Pureness

Coole und vielseitige Looks mit zeitgemässen Designdetails aus weichstem und nachhaltigem TENCEL™ Modal mit Eco Clean & Micro Technologies. Pureness schmiegt sich sanft an den Körper und bietet Mix & Match-Möglichkeiten, auch passend für leichte Sportarten.

*Cool and versatile styles with contemporary design details made from softest and sustainable TENCEL™ Modal with Eco Clean & Micro Technologies. The pureness line gently embraces the body and offers functional mix & match options, also appropriate for light exercise.*



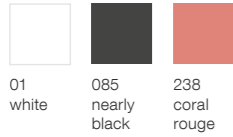
# 700 Pureness

95% modal, 5% elastane | S-XL



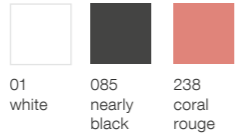
700-53906 **Soft Bra**

Vorne gedoppelter Stoff, breiter unterstützender Gummizug unter der Büste  
*Fabric doubled at the front, wide elastic band under bust for support*



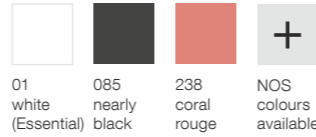
700-53509 **Spaghetti Top**

Träger aus Satin mit goldenen Verstellern, gedoppelter Stoff, enge Passform  
*Satin straps with gold adjusters, doubled fabric, tight fit*



700-3440 **Top**

Einfassband an Hals- und Armausschnitt, enge Passform  
*Bands around neckline and armholes, tight fit*



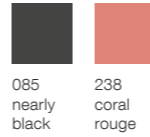
# 700 Pureness

95% modal, 5% elastane | S-XL



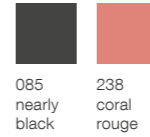
700-53100 **T-Shirt Short Sleeve**

Sanft gerundeter V-Ausschnitt, bequeme Passform  
*Gently rounded V-neck, comfortable fit*



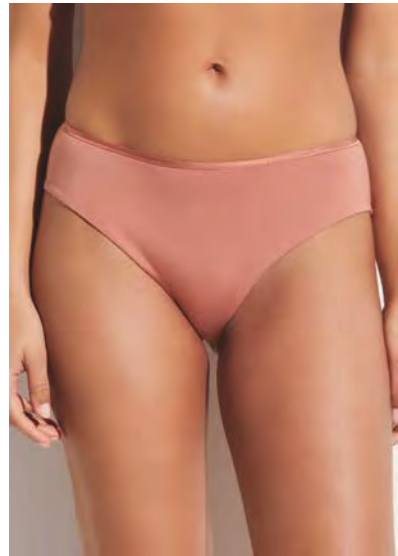
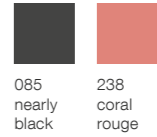
700-53015 **T-Shirt Long Sleeve**

Weiter Rundhalsausschnitt mit Band, enge Passform  
*Wide round neck with banded neckline, tight fit*



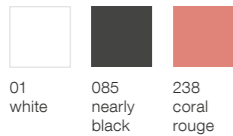
700-55103 **Short Dress**

Schlitzdetail an Ärmeln, Naht am Rücken, lockere Passform  
*Slit detail at sleeves, seam at the back, loose fit*



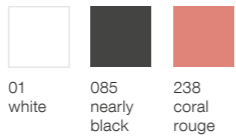
700-57312 **Briefs Midi**

Vorne gedoppelter Stoff, elastischer Bund an Taille und Beinausschnitt  
*fabric doubled at the front, elastic band at waistline and leg openings*



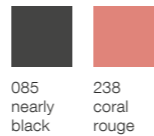
700-57305 **Hipster**

Hohe Taille, vorne gedoppelter Stoff, elastischer Bund  
*High waist, fabric doubled at the front, elastic waist band*



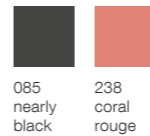
700-57102 **Shorts**

Radlerhose, hautenge Passform  
*Cycling shorts, skin tight fit*



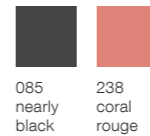
700-57106 **Shorts**

Verdeckter elastischer Bund, Seitentaschen  
*Covered elastic waistband, side pockets*



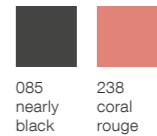
700-57005 **Pants Cropped**

Verdeckter elastischer Bund, weites Bein, Seitentaschen  
*Covered elastic waistband, wide legs, side pockets*



700-57001 **Pants Long**

Verdeckter elastischer Bund, weites Bein, Schlitz-Öffnung am Bein  
*Covered elastic waistband, wide legs, slits on legs*





260-53508 Spaghetti Top  
 260-57304 Brief  
 188-33200 Robe Short



## Maude Privé

Delivery date:  
 09.01.2024–29.02.2024

Order deadline:  
 18.08.2023

Nahtloses Feinripp-Ajouré, das mit zarter Spitze verziert ist. Diese Styles sind aus reiner Baumwolle gefertigt und zeichnen sich durch schöne, dezente Design-Details aus, die leicht transparent sind.

*Seamless fine rib ajouré which is decorated with soft lace. These styles are made of pure cotton and feature beautiful, subtle design details while being slightly translucent.*

## 260 Maude Privé

100% cotton | S–XL  
 260-53905: S–L



260-53905 **Cropped Top**

Träger aus Satin mit goldenen Verstellern, gedoppelt, gekräuselter Saum  
*Satin straps with golden adjusters, doubled, crinkled hemline*



333  
 lavender

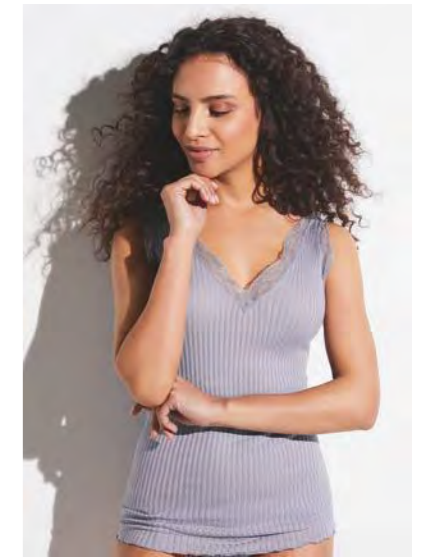


260-53508 **Spaghetti Top**

Träger aus Satin mit goldenen Verstellern, gekräuselter Saum  
*Satin straps with golden adjusters, crinkled hemline*



333  
 lavender



260-53408 **Top**

Satinefassung an Arm- und Rücken-ausschnitt, gekräuselter Saum  
*Satin bordered armholes and back neckline, crinkled hemline*



333  
 lavender



260-55206 **Négligé**

Satinefassung an Arm- und Rücken-ausschnitt, gekräuselter Saum  
*Satin bordered armholes and back neckline, crinkled hemline*



333  
 lavender



260-57304 **Briefs**

Vorderseite mit Spitzenverzierung, Dye-to-match-Bundband an Taille und Beinen  
*Lace trimmed front, dye to match elastic waistband and leg*



333  
 lavender



900-55011 Sleepshirt



### Silk Dreams

Delivery date:  
09.01.2024–29.02.2024

Order deadline:  
04.09.2023

Im Interlock-Verfahren gefertigt, sorgt die Linie Silk Dreams für ein seidiges Tragegefühl. Der fließende Stoff überzeugt durch einen subtilen Glanz und ist in zwei eleganten Farbnuancen erhältlich.

*Created using the interlock process, the Silk Dreams line provides a silky wearing sensation. The flowing fabric has a subtle sheen and comes in two elegant shades.*

## 900 Silk Dreams

85% modal, 15% silk | XS–XL



900-55210 Spaghetti Nighty

Spitze an Hals- und Rückenausschnitt, tiefer Rücken, verstellbare Satinträger  
*Lace around neckline, low back neckline, adjustable satin straps*



256 rose dust  
564 iris blue



900-55011 Sleepshirt

Spitze an Ärmelenden, runder Ausschnitt, bequeme Passform  
*Lace at sleeve ends, round neckline, comfortable fit*



256 rose dust  
564 iris blue



900-51101 Pyjama Short

Spitze an Hals- und Beinausschnitt, Satin-Spaghettiträger mit Verstellern  
*Lace around neckline and leg ends, satin spaghetti straps with adjusters*



256 rose dust  
564 iris blue



900-51003 Pyjama Long

Rundhalsausschnitt, Spitze an Ärmel- und Beinausschnitt, elastischer Bund  
*Round neckline, Lace around sleeve and leg ends, elastic waist band*



256 rose dust  
564 iris blue



### Cotton Silk Print

Delivery date:  
09.01.2024–29.02.2024

Order deadline:  
18.08.2023

Wunderbar gewebte Qualität, bei der die bequeme Baumwollseite direkt auf der Haut liegt, während die Seide auf der Aussenseite mit ihrem subtilen Glanz scheint.

*Wonderful woven quality with the comfy cotton side next to the skin, while the silk is on the outside with its subtle sheen appearance.*



# 5147 Cotton Silk Print

65% cotton, 35% silk | XS-XL



5147-15100 Sleepshirt

Perlmutterknöpfe, gerundeter Saum, bequeme Passform  
*Mother of pearl buttons, shirt tail hemline, comfortable fit*



960 shades of ombré



5147-11002 Pyjama Cropped

Perlmutterknöpfe, gerundeter Saum, verdeckter elastischer Bund  
*Mother of pearl buttons, shirt tail hemline, covered elastic waist band*



960 shades of ombré



5147-11100 Pyjama Short

Perlmutterknöpfe, gerundeter Saum, verdeckter elastischer Bund  
*Mother of pearl buttons, shirt tail hemline, covered elastic waist band*



960 shades of ombré



5147-17105 Shorty

Verdeckter elastischer Bund, bequeme Passform  
*Covered elastic waistband, comfortable fit*



960 shades of ombré



5147-17004 Pants Cropped

Verdeckter elastischer Bund, weites Bein, bequeme Passform  
*Covered elastic waistband, wide leg, comfortable fit*



960 shades of ombré



5147-15500 Robe Short

Perlmutterknöpfe, Gürtelverschluss  
*Mother of pearl buttons, belt closure*



960 shades of ombré





# 188 Sustainable Luxury

100% lyocell | XS-XL



188-35100 Sleepshirt

Naht am Rücken, lockere Passform  
*Seam at the back, loose fit*



336  
soft  
lilac



188-31200 Pyjama Cropped

Naht am Rücken, verdeckter elastischer  
Bund, weites Bein  
*Seam at the back, covered elastic waist-  
band, wide leg*



336  
soft  
lilac



188-33200 Robe Short

Dreiviertelärmel, Gürtelverschluss  
*Threequarter long sleeves, belt closure*



336  
soft  
lilac

66

## Sustainable Luxury

Der natürliche Fall und Glanz von Lyocell sorgen für ausgefeilte Formen und eine hochwertige Optik.

*The natural fall and luster of lyocell provide sophisticated shapes and high quality appearance.*

Delivery date:  
09.01.2024–29.02.2024

Order deadline:  
18.08.2023





1362-33606 Pullover  
1362-37102 Shorts



## Summer Lounge

Delivery date:  
09.01.2024–29.02.2024

Order deadline:  
18.08.2023

Die urbane und frische Loungewear aus weichem French Terry bietet locker geschnittene Styles. Die Designdetails sind puristisch und kreieren einen sportlichen Look.

*This urban and fresh loungewear is made of soft French terry, offering loose-cut styles. The design details are subtle and clean to create a sporty look.*

## 1362 Summer Lounge

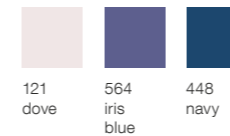
47% cotton, 47% modal, 6% elastane

1363-33707, 1363-33606: S–XL | 1363-37102, 1363-37009: XS–XL



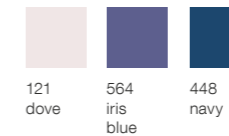
1362-33606 Pullover

Bündchen an Ärmel, gerundeter Saum, bequeme Passform  
*Rib at end of sleeves, shirt tail hemline, comfortable fit*



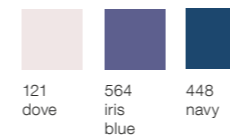
1362-33707 Jacket

Bündchen an Ärmel und Saum, Pintuck-Detail vorne, Taschen  
*Rib at end of sleeves and hem, pintuck detail in front, pockets*



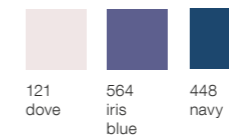
1362-37102 Shorts

Verdeckter elastischer Bund, Pintuck-Detail vorne, Seitentaschen  
*Covered elastic waist band, pintuck detail in front, side pockets*



1362-37009 Pants Long

Verdeckter elastischer Bund, Pintuck-Detail vorne, weites Bein  
*Covered elastic waist band, pintuck detail in front, wide leg*









*zimmerli*  
of Switzerland



Zimmerli Textil AG | Feldstrasse 25 | CH-4663 Aarburg  
T +41 62 787 40 00 | [info@zimmerli.com](mailto:info@zimmerli.com)

[b2b.zimmerli.com](https://b2b.zimmerli.com) | [www.zimmerli.com](https://www.zimmerli.com)