



venturama
SOLAR

Montageanleitung Flachdach-Aufständerung für FaltFlex Modulaufständerungen

Produkt: • Flachdach-Aufständerung „Flatflex“ verstellbar
Für Neigungswinkel 10°, 15° und 20°.

Revision: 1.0

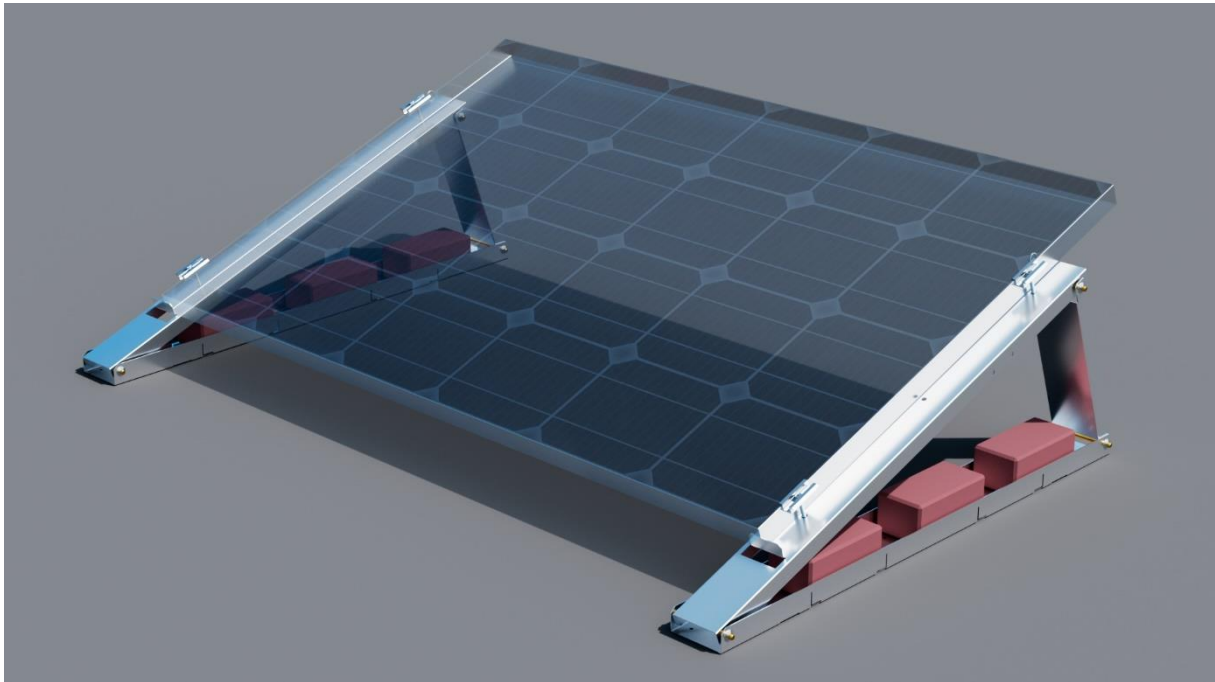
Datum: 04.01.2023

Hersteller: venturama GmbH
Goldbergstr. 32
D-35216 Biedenkopf
Germany

Tel.: +49 (0) 6806 997 907 1

E-Mail: info@venturama-solar.de

Web: <https://venturama-solar.de>



1. Sicherheitshinweise



Planung, Montage und Inbetriebnahme der Solarstromanlage dürfen nur von qualifiziertem Fachpersonal vorgenommen werden. Eine unsachgemäße Ausführung kann zu Schäden an der Anlage und am Gebäude und zur Gefährdung von Personen führen.



Absturzgefahr! Bei Arbeiten auf dem Dach sowie beim Auf- und Absteigen besteht Sturzgefahr. Unbedingt Unfallverhütungsvorschriften beachten und geeignete Absturzsicherungen verwenden



Verletzungsgefahr! Durch herabfallende Gegenstände können Personen verletzt werden. Im Gefahrenbereich vor Beginn der Montagearbeiten Absperrungen vornehmen und Personen, die sich in der Nähe aufhalten, warnen.

2. Benötigtes Werkzeug

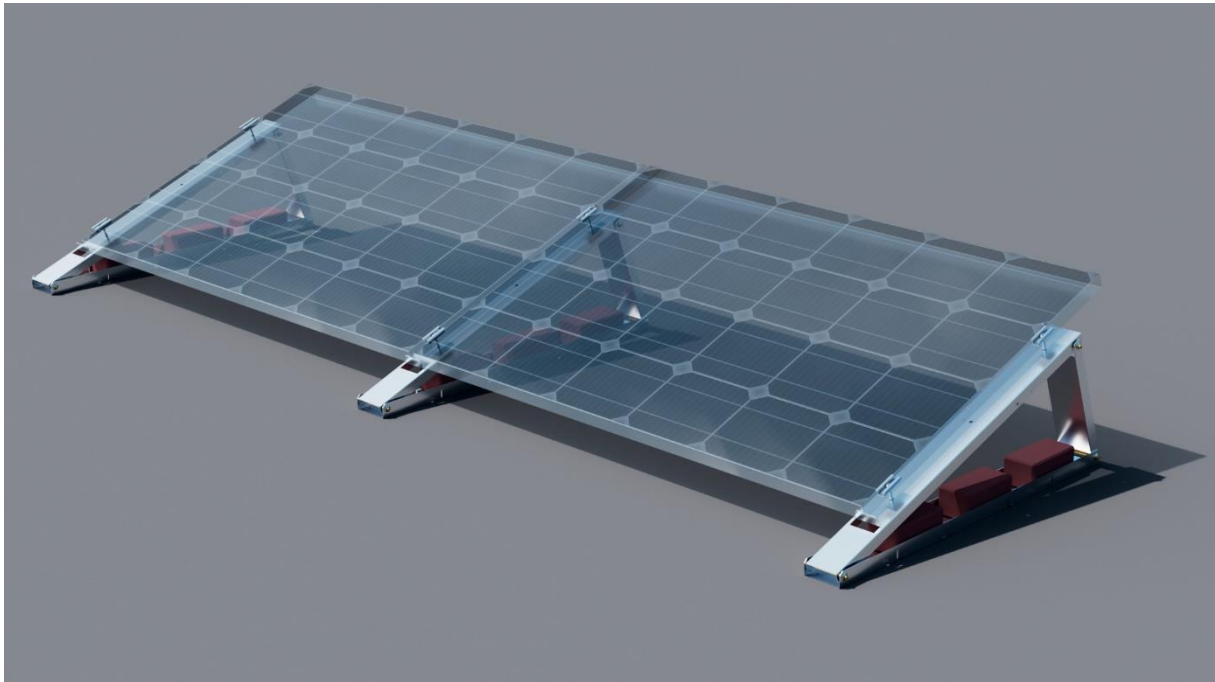
- Maul- Ringschlüssel M10 (SW 16/17)
- Ratsche mit Steckschlüssel oder Maulschlüssel für Mutter M10 (SW 16/17)

3. Anzugsmomente

- M10 Schraube - FlatFlex: anschlagorientiert / verzugfrei

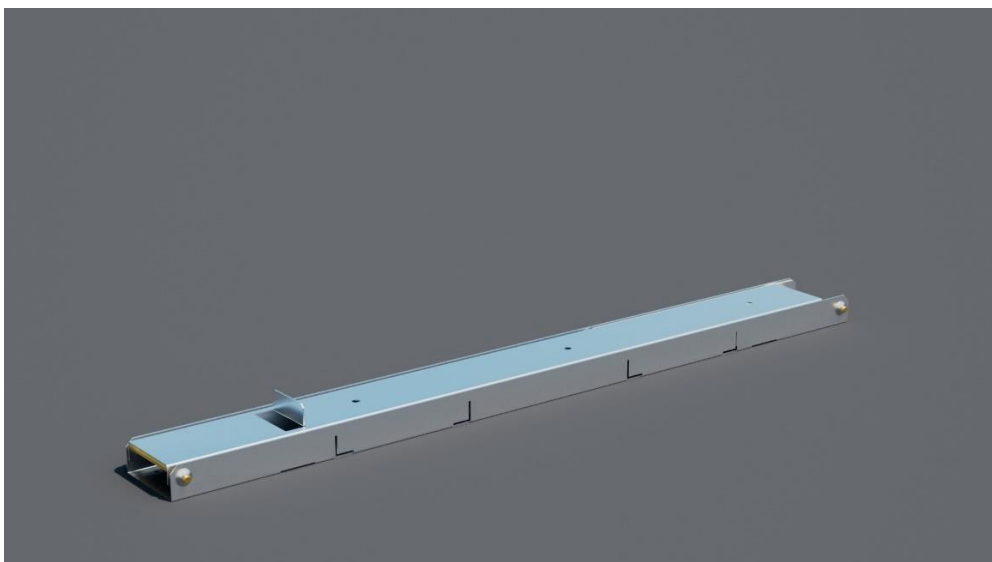
4. Anzahl der Flachdach-Aufständerung

Die Anzahl der Flachdach-Aufständerung richtet sich nach der gewünschten Anzahl der Module die aufgebaut werden sollen. Den örtlichen Gegebenheiten, sowie der geplanten Ausrichtung der Module. Grundsätzlich brauchen sie für ein Modul zwei Flachdach-Aufständerungen. Ab zwei Modulen benötigen sie jedoch nur noch drei, da auf der mittleren Flachdach-Aufständerung zwei Module aufliegen.

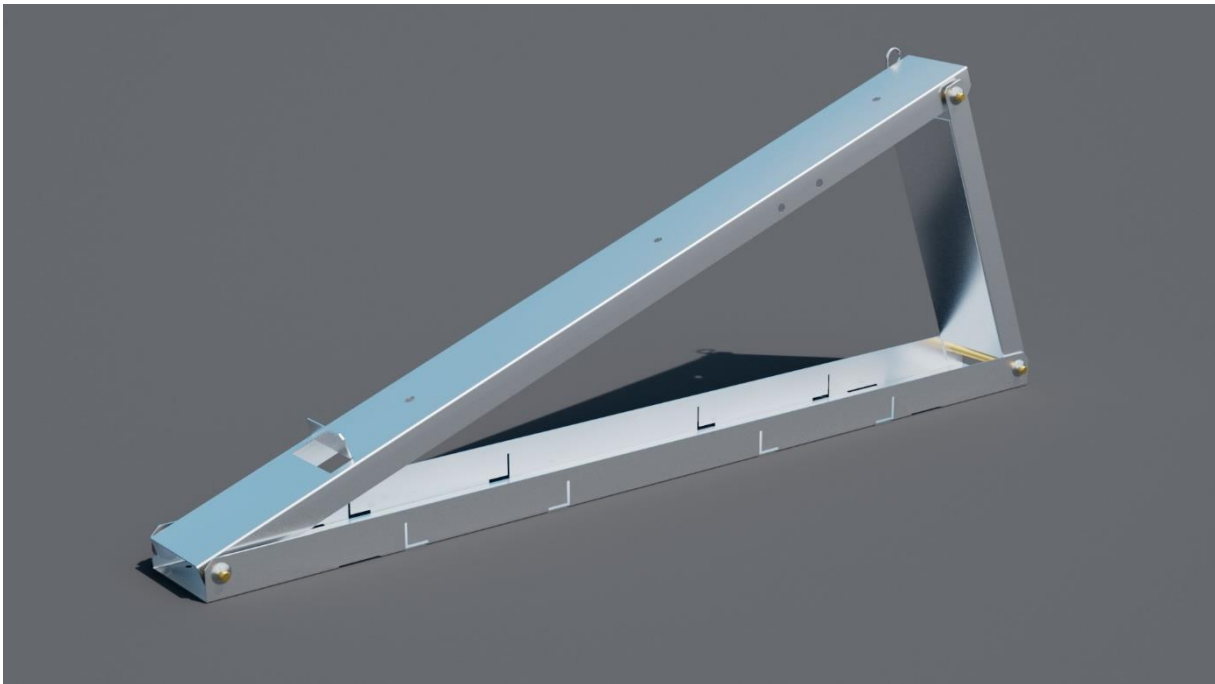


5. Aufbau der Flachdach-Aufständerung

Die Flachdach-Aufständerung besteht aus drei U-förmigen Profilen. Die Enden werden mit Hilfe eines M 10 Schraubbolzen verbunden. An der Grundseite sind bereits die zwei kürzeren Schenkel verschraubt. Diese liegen in der Grundseite bei Anlieferung.



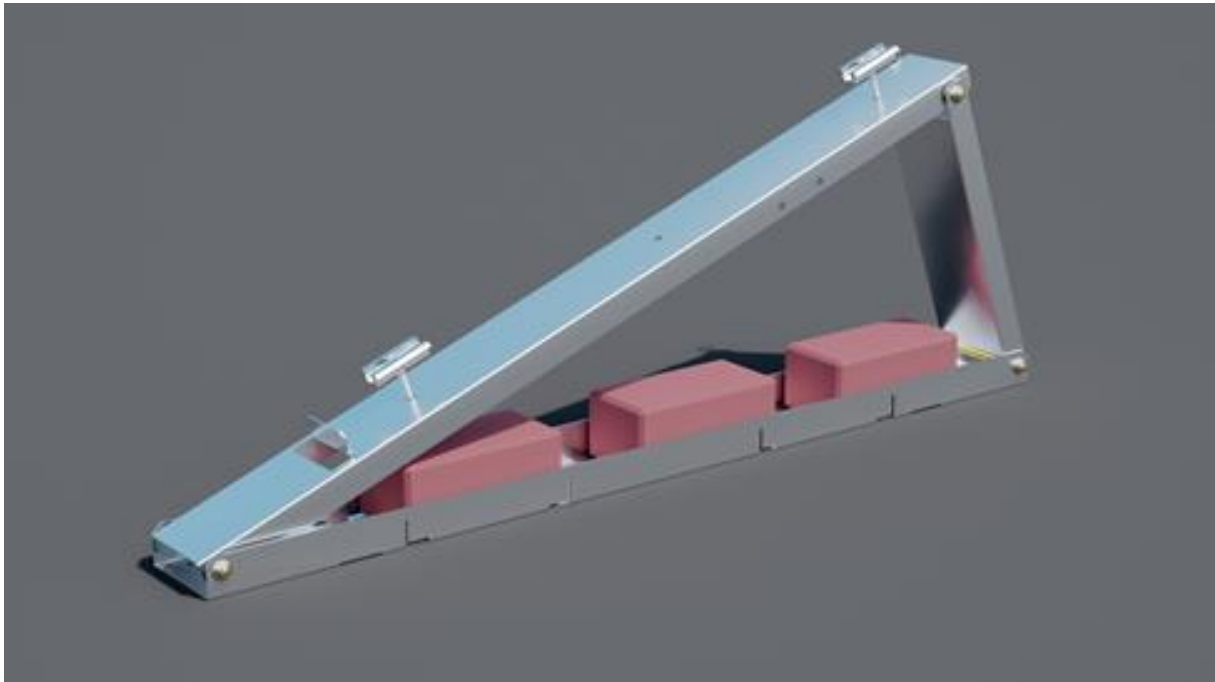
Zu erste stellen sie sicher das, die Grundseite unten liegt. Dies erkennen sie daran das die längste Seite auf dem Boden auf liegt. Nun können sie die kürzeren zwei Schenkel aufrichten. Die losen Enden zueinander ausrichten, sodass die vorgegeben Löcher übereinander liegen. Dabei ist zu entscheiden welchen Neigungswinkel sie wählen. Von außen nach innen gezählt bedeutet das, entweder 20, 15 oder 10 Grad.




Nun M 10 Schraubbolzen durch die Löcher schieben und Stopmutter aufdrehen. Nun den Schraubbolzen bis anschlag anziehen. Dabei drauf achten das nicht zuviel kraft aufgebracht wird damit die Profile verzugsfrei bleiben.

6. Befestigung durch Auflast oder Verschraubungen

Damit das Profil sicher steht legen Sie nun Beton-Pflastersteine in die Grundschiene ein. Sollten sie mehr Gewicht benötigen oder wollen das Gewicht gleichmäÙe auf eine Fläche verteilen, können sie die Auflast-Winkel nutzen. Diese werden einfach in die Grundschiene eingeschoben.



Sie können auch die Flachdach-Aufständerung mit dem Untergrund, über die vorgebohrten Löcher in der Grundschiene Verschrauben.

 Bitte achten Sie darauf, beim einlegen der Beton-Pflastersteine herrscht Klemm Gefahr für die Finger. Außerdem verwenden sie das richtige Werkzeug beim verschrauben mit dem Untergrund.

7. Anhang

Diese Montageanleitung ist anwendbar für folgende venturama-Artikel:

Artikelnr.	Artikelbezeichnung
1342713	Mittelklemme (schwarz, eloxiert)
1342712	Mittelklemme (silber, unbehandelt)
1342772	Mittelklemme mit Klick-System (schwarz, eloxiert) 30mm
1342774	Mittelklemme mit Klick-System (schwarz, eloxiert) 35mm
1342736	Mittelklemme mit Klick-System (schwarz, eloxiert) 40mm
1342771	Mittelklemme mit Klick-System (silber, unbehandelt), 30mm RH
1342773	Mittelklemme mit Klick-System (silber, unbehandelt), 35mm RH
1342735	Mittelklemme mit Klick-System (silber, unbehandelt), 40mm RH
1342766	Endklemme (schwarz, eloxiert), 30mm
1342740	Endklemme (schwarz, eloxiert), 35mm
1342741	Endklemme (schwarz, eloxiert), 40mm
1342767	Endklemme (silber, unbehandelt), 30mm
1342737	Endklemme (silber, unbehandelt), 35mm
1342738	Endklemme (silber, unbehandelt), 40mm
1342769	Endklemme mit Klick-System (schwarz, eloxiert), 30mm
1342742	Endklemme mit Klick-System (schwarz, eloxiert), 35mm
1342743	Endklemme mit Klick-System (schwarz, eloxiert), 40mm
1342768	Endklemme mit Klick-System (silber, unbehandelt), 30mm
1342739	Endklemme mit Klick-System (silber, unbehandelt), 35mm
1342764	Endklemme mit Klick-System (silber, unbehandelt), 40mm
1342715	Nutenstein Typ 1 - Standard
1370881	Zylinderkopfschraube M8x12 mm, DIN 912
1342819	Zylinderkopfschraube M8x16 mm, DIN 912
1370880	Zylinderkopfschraube M8x25 mm, DIN 912
1342714	Zylinderkopfschraube M8x30 mm, DIN 912
1342745	Zylinderkopfschraube M8x35 mm, DIN 912
1342746	Zylinderkopfschraube M8x40 mm, DIN 912
1342747	Zylinderkopfschraube M8x45 mm, DIN 912