

IL PRESENTE DISEGNO E' DI ESCLUSIVA PROPRIETA' DELLA DITTA LA PAVONI. QUALUNQUE CONTRAFFAZIONE O DIVULGAZIONE NON AUTORIZZATA SARA' PERSEGUIBILE A TERMINE DI LEGGE.



| | | |
|------|-------------------|--|
| 49 | 5360006 | STAFFA PORTA TERMOSTATO BZ-SE |
| 48 | 5360005 | TERMOSTATO A RIARMO MANUALE T 122° C |
| 47 | 47700308 | TAPPO CALDAIA FENOLICO |
| 46 | 477001 | MISURINO CAFFE' FAMIGLIA/BAR |
| 45 | 465225 | O'RING OR 176 EPDM NERO |
| 44 | 465204 | GUARNIZIONE OR4112 EPDM |
| 43 | 451308 | PRESSOSTATO ECHO MA-TER V230 0.5/1.2 BAR |
| 42 | 436240 | FERMAFILII |
| 41 | 436203 | PASSACAVO AUTOBLOCCANTE X V230 |
| 40 | 436101 | MORSETTO PA27/3 WP |
| 39 | 435061 | INTERRUTTORE BIPOLARE |
| 38 | 403432 | V.TORX M5X12 TS T20 INOX A2 PIOLO |
| 37 | 403210 | VITE TCEI M5X12 UNI 5931 INOX |
| 36 | 402009 | DADO ESAGONALE M5 UNI5588 |
| 35 | 402004 | DADO M4 OTTONE |
| 34 | 402002 | DADO M3 UNI 5588 ACCIAIO ZN |
| 33 | 401008 | ROSETTA DENTELLATA DIA 5 UNI8842A |
| 32 | 401004 | ROSETTA EL.DENT. 4 UNI8842A ACC-ZN |
| 31 | 401001 | ROSETTA EL. DENT. 3 UNI 8842A |
| 30 | 396225D | CABLAGGIO COMPLETO PROFESSIONAL |
| 29 | 395234 | VALVOLA SICUREZZA LEVA FAMIGLIA |
| 28 | 371174 | SOTTOBASE E/P NEW |
| 27 | 371137 | TAPPO PER FORO BASE E/P |
| 26 | 371126 | SUPPORTO MORSETTO |
| 25 | 371105 | BUSSOLA TERMOSTATO E/P |
| 24 | 371104 | VASCHETTA ABS EUR/PROF |
| 23 | 371101 | GOMMINO SOTTOBASE |
| 22 | 362019 | GUARNIZIONE CALDAIA D=80 LEVA FAMIGLIA |
| 21 | 3432334 | SCODELLINO CONDENSA E/P CROMATO |
| 20 | 332358 | CAVO ALIMENTAZIONE USA (V120) EUR/PRO |
| 19 | 332349 | CAVO ALIMENTAZIONE AUSTRALIA (250V) E/P |
| 18 | 332348 | CAVO ALIMENTAZIONE V240 (GB) E/P |
| 17 | 332316 | CAVO ALIMENTAZIONE V230 SCHUKO IMQ |
| 16 | 331335 | RESISTENZA W1000 V230 |
| 15 | 331334 | RESISTENZA 1 FILAMENTO W1000 V120 |
| 14 | 324021 | GRIGLIA ACCIAIO E/P |
| 13 | 313003 | RONDELLA 12,1/17/1 |
| 12 | 3123573 | PRIGIONIERO ACCIAIO ZINCATO |
| 11 | 31104704 | ANELLO FISS. CALDAIA FIL. MAGGIORATO M80.4 |
| 10 | 2800016 | TARGA CONIATA LA PAVONI DIA.30.6 |
| 9 | 2710013 | PRESSINO FAMIGLIA DIAM. 49,5/52,5 MM |
| 8 | 2612017 | GUARNIZIONE FAM SUP.RE ANTIROTAZIONE |
| 7 | 2431005251 | TUBO PRESSOSTATO TEA B+PRE TEA |
| 6 | 2410009451 | CALDAIA D.100 CROMATA |
| 5 | 2241003 | ANELLO ANTIROTAZIONE |
| 4 | 2241001041 | BASE EU/PRO CROMATA ANTIROTAZIONE |
| 3 | 2134001251 | DADO ES.M12X1 SPECIALE T.E.A. B+PRE T.E.A. |
| 2 | 2120077451 | CAPPUCCIO COPRI VALVOLA CROMATO |
| 1 | 2120036452 | RACC. PORTAVALVOLA LEVA FAM. CRO+TEFLON |
| P.A. | Codice componente | Descrizione |

la Pavoni

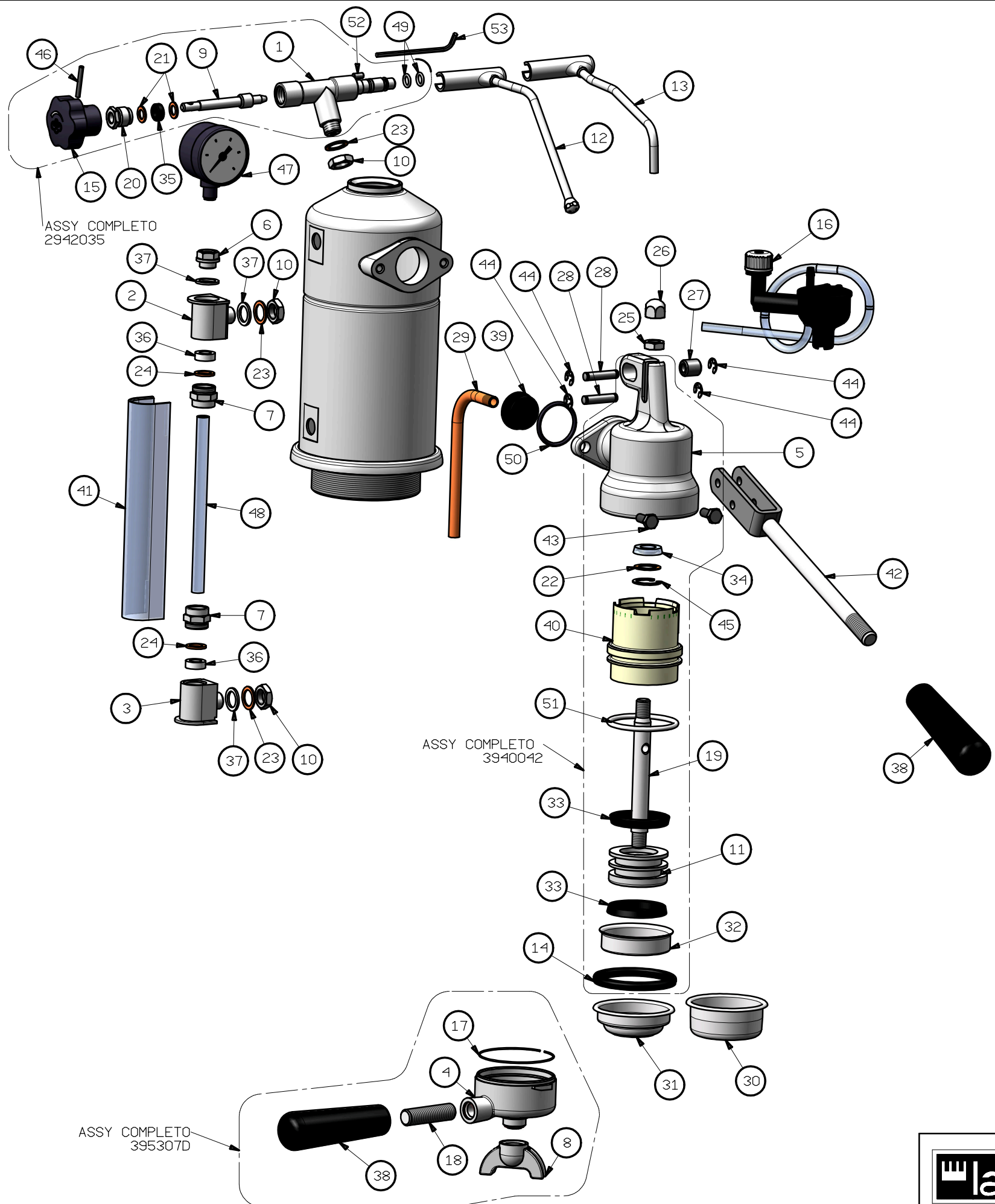
Via Privata Gorizia, 7
20098 S.Giuliano Mil. MILANO

Rev. N° 03

28.11.2023

ESPLOSO PLQ (LPLPLQ01)**

2880077_TAV1



| | | |
|------|-------------------|---|
| 53 | 5047008 | CHIAVE BRUGOLA MASCHIO ES. PIEGATA |
| 52 | 5040006 | GRANO INOX A2 DIN913/UNI5923 - M4X8 |
| 51 | 465302 | O'RING OR152 T3.53 DI 47.29 EPDM |
| 50 | 465128 | GUARNIZIONE OR 3112 NBR 70SH |
| 49 | 465017 | O'RING OR106 1.78 DIA I 6.75 VITON |
| 48 | 453101 | VETRO LIVELLO FAMIGLIA |
| 47 | 453040 | MANOMETRO DN40 CROMATO |
| 46 | 404205 | SPINA ELASTICA 3X24 UNI EN 28752 |
| 45 | 404108 | ANELLO ELAST. PER FORI D20 UNI 7437 |
| 44 | 404101 | ANELLO ELASTICO UNI7434- 5 |
| 43 | 4030224 | VITE TE M6X14 UNI 5739 CROMATA |
| 42 | 3954004 | ASSY LEVA EUR - PRO CROMATA |
| 41 | 371134 | PROTEZIONE VETRO LIVELLO E/P |
| 40 | 371133 | CAMICIA GRUPPO E/P |
| 39 | 371132 | TAPPO GRUPPO CAMICIA FAMIGLIA |
| 38 | 371125 | IMPUGNATURA NERA LEVA FAMIGLIA |
| 37 | 362021 | GUARNIZIONE TAPPO LIVELLO FAMIGLIA |
| 36 | 362020 | GUARNIZIONE LIVELLO FAMIGLIA |
| 35 | 361023 | GUARNIZIONE RUBINETTO FAMIGLIA |
| 34 | 361006 | GUARNIZIONE TIRANTE CENTRALE FAMIGLIA |
| 33 | 361005 | GUARNIZIONE PISTONE FAMIGLIA |
| 32 | 327115 | DOCCETTA GRUPPO LEVA FAMIGLIA |
| 31 | 327057 | FILTRO 1 DOSE/CIALDA FAMIGLIA |
| 30 | 327053 | FILTRO A 2 DOSI |
| 29 | 326002 | TUBO PESCANTE E/P |
| 28 | 3140463 | SPINA FORCELLA LEVA FAMIGLIA |
| 27 | 3140453 | RULLINI PER LEVA FAMIGLIA |
| 26 | 3135264 | DADO REGOLATORE TIRANTE C.LE CROMATO |
| 25 | 3135014 | DADO M10X1.25 H5 CH14 CROMATO |
| 24 | 313004 | RONDELLA DI APPOGGIO |
| 23 | 313003 | RONDELLA 12,1/17/1 |
| 22 | 313002 | RONDELLA DISTANZIATRICE |
| 21 | 313001 | RONDELLA X RUBINETTO VAPORE |
| 20 | 3124014 | PREMISTOPPA PER RUBINETTO VAP. CROMATO |
| 19 | 312382 | TIRANTE CENTRALE PISTONE E/P |
| 18 | 3123547 | PRIGIONIERO M12X45 X P.F. FAM.A LEVA |
| 17 | 311437 | MOLLA PORTAFILTRO FAMIGLIA |
| 16 | 2937002 | KIT COMPLETO NUOVO CAPPUCCINATORE FAMIGLIA |
| 15 | 2711029 | VOLANTINO VAPORE PLASTICA SERIGRAFIA SILVER |
| 14 | 2612005 | GUARNIZIONE SOTTOCOPPA QUADRA E/P |
| 13 | 2432006451 | SUPP. CAP-AUT FAM L "E/P" CROMATO |
| 12 | 2432005451 | TUBO VAPORE+TERMINALE CROMATO |
| 11 | 2140036251 | PISTONE GRUPPO E/P T.E.A. B+PRE T.E.A. |
| 10 | 2134001251 | DADO ES.M12X1 SPECIALE T.E.A. B+PRE T.E.A. |
| 9 | 2121032451 | ASTA PER RUBINETTO VAPORE CROMATO |
| 8 | 2120044451 | BECCUCCIO 2 VIE CROMATO |
| 7 | 2120043451 | GHIERA PRESSIONE LIVELLO CROMATA |
| 6 | 2120042451 | RACCORDO PORTA MANOMETRO CROMATO |
| 5 | 2120039451 | CORPO GRUPPO E/P CROMATO |
| 4 | 2110051451 | PORTAFILTRO FAMIGLIA LEVA CROMATO |
| 3 | 2110046451 | ATTACCO INF. LIV. EUR./PROF. CROMATO |
| 2 | 2110045451 | ATTACCO SUP. LIV. PROF. CROMATO |
| 1 | 2110038451 | CORPO RUBINETTO LEVA EUR/PROF CROMATO |
| P.A. | Codice componente | Descrizione |

IL PRESENTE DISEGNO E' DI ESCLUSIVA PROPRIETA' DELLA DITTA LA PAVONI. QUALUNQUE CONTRAFFAZIONE O DIVULGAZIONE NON AUTORIZZATA SARA' PERSEGUIBILE A TERMI NE DI LEGGE.

la Pavoni

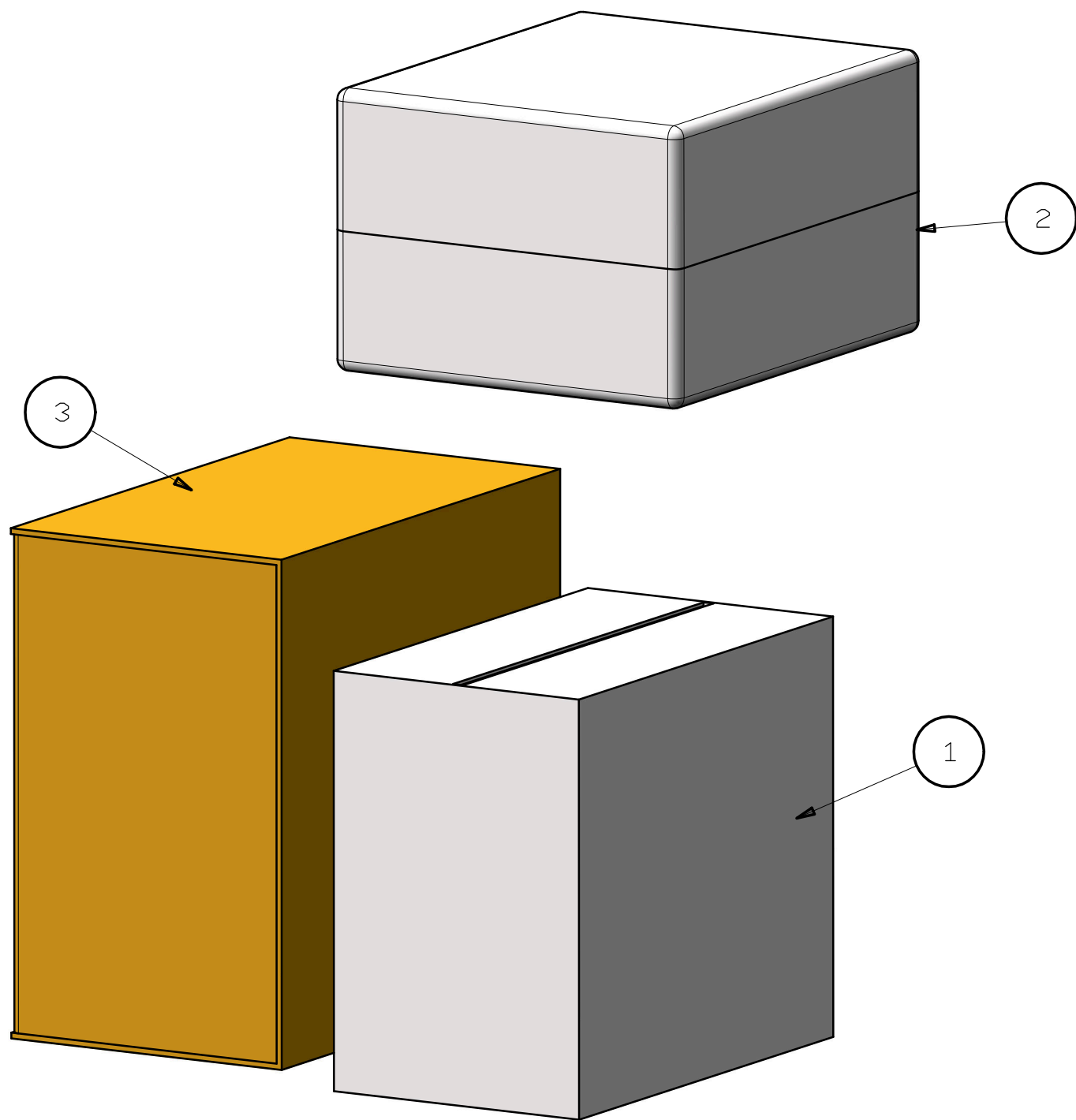
Via Privata Gorizia, 7
20098 S.Giuliano Mil. MILANO

Rev. N° 0

10/07/2020

ESPLOSO PLQ (LPLPLQ01)**

2880077_TAV2



| | | |
|------|-------------------|---|
| 3 | 8860083 | SOVRAIMBALLO EUR/PROF |
| 2 | 881072 | GUSCIO POLISTIROLO EUR/PRO |
| 1 | 8810100 | SCATOLA IMBALLO SERIGRAFATA EUROPICCOLA / PROFESSIONAL / STRADIVARI |
| P.A. | Codice componente | Descrizione |

la Pavoni

Via Privata Gorizia, 7
20098 S.Giuliano Mil. MILANO

Rev. N° 0

11/09/2020

ESPLOSO PLQ (LPLPLQ01**)

2880077_TAV3