

The logo features the brand name 'HOOH' in a stylized, white, blocky font, arranged in two rows. Below it, the word 'SERIES' is written in a smaller, white, sans-serif font. The entire logo is set against a solid red square background.

HOOH
SERIES

勇躍し 現場に臨む、 鳳皇。

それは不死鳥のような生命力があり、

勢いがあるようにと命名された。

終わりなく愛される為、次の扉を叩き挑み続けるブランド。

仕事に命をかけ、実力主義の現場を生きぬく人たちに

相応しい着こなしを極める装束鳳皇。





革新を続ける伝統の技

こだわりの別注対応

国内縫製ならではの別注対応が可能。
職人の技が光る渾身の縫製技術で仕上げられた鳶装束です。

生地も
縫製も
日本製

日本製サージ素材使用で安心の品質。
作業服のイメージを打ち破る洗練の
スタイルでいなせに着こなす立衿シャツ

NEW 1361

立衿シャツ (サマーサージ)

生地も
縫製も
日本製

サマー
サージ

■素材
ポリエステル65%:レーヨン35% サージ

■カラー:3色

1. ネイビー	7. グレー
11. アイボリー	

■サイズ(cm)

	M	L	LL	3L	4L
着丈	76	78	80	82	84
肩幅	47	49	51	53	55
袖丈	60	61	62	63	63
胸囲	116	120	124	128	132

Detail



立衿(刺子入り) ペン差し 天蓋隠し釦



カフス釦 ヒヨク隠し釦



11. アイボリー

バック
スタイル

Color



1. ネイビー

7. グレー

信頼の国内縫製だから別注対応が可能



1. ネイビー

Color



7. グレー



11. アイボリー

Detail



こだわり裏地 深い後ろポケット コインポケット



右サイドポケット 裾口三つ釦

NEW 1364

江戸前超ロング (サマーサージ)

生地も
縫製も
日本製

サマー
サージ

■素材
ポリエステル65%:レーヨン35% サージ

■カラー:3色

1. ネイビー	7. グレー	11. アイボリー
---------	--------	-----------

■サイズ(cm)

	73	76	79	82	85	90	95	100
腰廻	73	76	79	82	85	90	95	100
股下	93	93	93	93	93	93	93	93



革新を続ける伝統の技

こだわりの別注対応

国内縫製ならではの別注対応が可能。
職人の技が光る渾身の縫製技術で仕上げられた鳶装束です。

生地も
縫製も
日本製



日本製サージ素材使用で安心の品質。
作業服のイメージを打ち破る洗練の
スタイルでいなせに着こなす立衿シャツ

1261

立衿シャツ



■素材
ポリエステル60%:レーヨン40% サージ

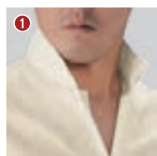
■カラー:10色

1. ネイビー	7. グレー
8. ブルーグレー	10. エンジ
11. アイボリー	44. ローズピンク
53. ワイン	54. ダークグリーン
60. カキイロ	61. オリーブ

■サイズ(cm)

	M	L	LL	3L	4L
着丈	76	78	80	82	84
肩幅	47	49	51	53	55
袖丈	55	57	59	61	63
胸囲	116	120	124	128	132

Detail



立衿スタイル

1. ネイビー



バック
スタイル



Color

7. グレー 8. ブルーグレー 10. エンジ 11. アイボリー



信頼の国内縫製だから別注対応が可能



1. ネイビー

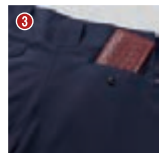
Detail



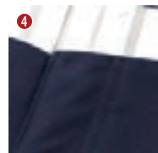
裾口三ツ釦



こだわりの裏地



深い後ポケット



ダブルステッチ

Color

10. エンジ 7. グレー 8. ブルーグレー 11. アイボリー



1264

江戸前超ロング



■素材
ポリエステル60%:レーヨン40% サージ

■カラー:10色

1. ネイビー	7. グレー	8. ブルーグレー	10. エンジ
11. アイボリー	44. ローズピンク	53. ワイン	54. ダークグリーン
60. カキイロ	61. オリーブ		

■サイズ(cm)

	73	76	79	82	85	90	95	100
腰廻	73	76	79	82	85	90	95	100
股下	89	89	89	89	89	89	89	89
わたり巾	33	34	34	35	35	36	37	38



7850 FUKAKU

ポリエステル
100%

乗馬ズボン

■素材

ポリエステル 100%

■カラー:2色

1. ネイビー

43. スミクロ

■サイズ(cm)

	S	M	L	LL	3L	4L
ウエスト(上がり)	75	80	85	90	95	100
股下	71	71	71	68	68	68

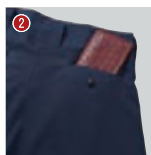


1. ネイビー

Detail



裾ファスナー



深い後ポケット



43. スミクロ

生地も
縫製も
日本製

1265

乗馬ズボン



■素材 ポリエステル 60% : レーヨン 40% サージ

■カラー:3色

- 1.ネイビー
- 7.グレー
- 10.エンジ

- COLOR -



1. ネイビー 7. グレー



10. エンジ

Detail (1265/1275)



裾ファスナー こだわりの裏地 深い後ポケット ダブルステッチ

1275

丈長乗馬ズボン (股下 80cm)



■素材 ポリエステル 60% : レーヨン 40% サージ

■カラー:1色

- 1.ネイビー

生地も
縫製も
日本製



1. ネイビー

■サイズ (cm)

	76	79(小)	82(中)	85(大)	90(特大)	95	100
腰 廻	76	79	82	85	90	95	100
1265 股 下	71	71	71	71	74	68	68
1275 股 下	80	80	80	80	80	80	80
わたり巾	33.5	35.0	36.5	38.0	41.0	42.0	43.5

1565

乗馬ズボン

○トロピカル

■素材 ポリエステル 100%

■カラー:1色

- 1.ネイビー

■サイズ (cm)

	76	79(小)	82(中)	85(大)	90(特大)	95	100
ウエスト(上がり)	76	79	82	85	90	95	100
股 下	71	71	71	71	74	68	68
わたり巾	33.5	35.0	36.5	38.0	41.0	42.0	43.2



1. ネイビー

夏物
SUMMER WEAR

Detail



こだわりの裏地
長財布が入る
後ろポケット
裾ファスナー

2365

乗馬ズボン



■素材 ポリエステル 65% : レーヨン 35% サージ

■カラー:1色

- 62.濃紺

■サイズ (cm)

	76	79(小)	82(中)	85(大)	90(特大)	95	100
ウエスト(上がり)	76	79	82	85	90	95	100
股 下	71	71	71	71	74	68	68
わたり巾	33.5	35.0	36.5	38.0	41.0	42.0	43.5



62. 濃紺

Detail



こだわりの裏地
長財布が入る
後ろポケット
裾ファスナー
前立てダブルステッチ

鳳皇の 七分シリーズ

1261 立衿シャツ


1270 七分

生地も
縫製も
日本製

鳳皇の七分シリーズ

1270

七分

■素材  ポリエステル 60% : レーヨン 40% サージ

■カラー:1色

1.ネイビー

■サイズ(cm)

	73	76	79(小)	82(中)	85(大)	90(特大)	95	100
ウエスト	73	76	79	82	85	90	95	100
股下	63	63	63	63	63	63	63	63

Detail



裾ファスナー



2700 FADE OUT

七分

■素材  ポリエステル 100%

■カラー:2色

1.ネイビー

39.シルバークレー

■サイズ(cm)

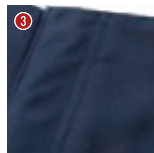
	S	M	L	LL	3L
ウエスト	75	80	85	90	95
股下	63	63	63	63	63



裾ファスナー



深い後ポケット



ダブルステッチ



1.ネイビー



39.シルバークレー

4700

七分

■素材  綿100%

■カラー:1色

1.ネイビー

■サイズ(cm)

	S	M	L	LL	3L	4L
ウエスト(上がり)	75	80	85	90	95	100
股下	59	59	59	59	59	59



裾ボタン



1.ネイビー

涼しさにこだわった トロピカル素材の夏用乗馬ズボン

1565

乗馬ズボン

○トロピカル

■素材

ポリエステル 100%

■カラー:1色

1.ネイビー

■サイズ(cm)

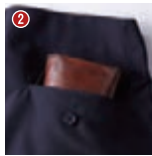
	76	79(小)	82(中)	85(大)	90(特大)	95	100
ウエスト(上がり)	76	79	82	85	90	95	100
股下	71	71	71	71	74	68	68
わたり巾	33.5	35.0	36.5	38.0	41.0	42.0	43.2



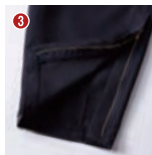
Detail



こだわりの裏地



長財布が入る
後ろポケット



裾ファスナー



1. ネイビー

夏のハードワークを変える耐久性と快適性のスマートトロピカルシリーズ

1509

メッシュベスト

○トロピカル

■素材

ポリエステル 100%

■カラー:5色

1.ネイビー

39. シルバークレー

43.スミクロ

44.ローズピンク

56.ナスコン

■サイズ(cm)

	M	L	LL	3L
着丈	59	61	63	64
肩幅	43	45	47	49
胸囲	106	110	114	120



背中全面メッシュ



43. スミクロ

Color



44. ローズピンク



56. ナスコン

FADE OUT



1. ネイビー



39. シルバークレー

洗練された夏のスタンダード

清涼感とソフトな風合いで仕上げた
シンプル&スマートな定番ウェア

1508

江戸前超ロング

○トロピカル

■素材

ポリエステル 100%

■カラー:5色

1.ネイビー

39. シルバークレー

43.スミクロ

44.ローズピンク

56.ナスコン

■サイズ(cm)

	S	M	L	LL	3L
ウエスト(上がり)	75	80	85	90	95
股下	89	89	89	89	89



Detail



裾口3ツ釦



こだわりの裏地



長財布が入る
後ポケット



43. スミクロ

Color

1. ネイビー

39. シルバークレー



44. ローズピンク



56. ナスコン

暑い鳳皇が贈るサマーニッカシリーズ

1506

ロングニッカ

○トロピカル

■素材

ポリエステル 100%

■カラー:5色

1.ネイビー	39.シルバークレー	43.スミクロ
44.ローズピンク	56.ナスコン	

■サイズ(cm)

	73	76	79	82	85	88	91	95	100
ウエスト(上がり)	73	76	79	82	85	88	91	95	100
股下	80	80	80	80	80	80	80	80	80



股下
80cm



1. ネイビー

Color

39.シルバークレー

43.スミクロ



44. ローズピンク

56. ナスコン

1505

短ニッカ

○トロピカル

■素材

ポリエステル 100%

■カラー:5色

1.ネイビー	39.シルバークレー	43.スミクロ
44.ローズピンク	56.ナスコン	

■サイズ(cm)

	73	76	79	82	85	88	91	95	100
ウエスト(上がり)	73	76	79	82	85	88	91	95	100
股下	65	65	65	65	65	65	65	65	65



股下
65cm



56. ナスコン

Color

1.ネイビー

39.シルバークレー



43. スミクロ

44. ローズピンク

1504

カーゴニッカ

○トロピカル

■素材

ポリエステル 100%

■カラー:5色

1.ネイビー	39.シルバークレー	43.スミクロ
44.ローズピンク	56.ナスコン	

■サイズ(cm)

	73	76	79	82	85	88	91	95	100
ウエスト(上がり)	73	76	79	82	85	88	91	95	100
股下	76	76	76	76	76	76	76	76	76



股下
76cm



44. ローズピンク

Color

1.ネイビー

39.シルバークレー



43. スミクロ

56. ナスコン



両脇カーゴポケット付

2300 HOOH SERIES

サージ素材の 作業着

なめらかな手触りとシンプルな質感。

2301 シャツ

2308 江戸前超ロング

2301

シャツ

■素材

ポリエステル 65% : レーヨン 35% : サージ

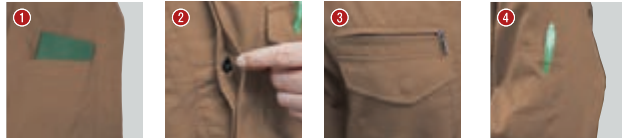
■カラー:4色

62.濃紺	63.紫鳶
64.深緑	65.小麦

■サイズ(cm)

	M	L	LL	3L	4L	5L	6L
着丈	76	78	80	82	84	84	84
肩幅	47	49	51	53	55	57	59
袖丈	55	57	59	61	63	63	63
胸囲	116	120	124	128	132	136	140

Color



内ポケット

胸隠しボタン

胸ファスナー付き
ポケット

袖ペン差し

Color



63. 紫鳶

64. 深緑



65. 小麦



62. 濃紺

2308

江戸前超ロング

■素材

ポリエステル 65% : レーヨン 35% : サージ

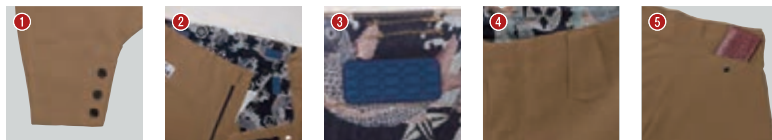
■カラー:4色

62.濃紺	63.紫鳶
64.深緑	65.小麦

■サイズ(cm)

	73	76	79	82	85	88	91	95	100	110	120	130
腰廻	73	76	79	82	85	88	91	95	100	110	120	130
股下	92	92	92	92	92	92	92	92	92	92	92	92

Color



裾口3ツ釦

こだわりの裏地

スベリ止め

Wストレッチ

深い後ポケット

Color



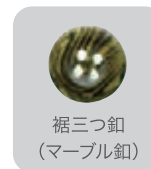
63. 紫鳶

64. 深緑

65. 小麦



62. 濃紺

裾三ツ釦
(マーブル釦)

2365

乗馬ズボン

■素材

ポリエステル 65% : レーヨン 35% : サージ

■カラー:1色

62.濃紺

■サイズ(cm)

	76	79(小)	82(中)	85(大)	90(特大)	95	100
ウエスト(上がり)	76	79	82	85	90	95	100
股下	71	71	71	71	74	68	68
わたり巾	33.5	35.0	36.5	38.0	41.0	42.0	43.5

Color



こだわりの裏地

長財布が入る
後ポケット

裾ファスナー

前立てダブルストレッチ

62. 濃紺



フルハーネス対応 サージストレッチの 新素材



TRサージストレッチ素材使用
TR Serge Stretch


肌馴染みの良い滑らかな
サージ素材に
ストレッチ性をプラス。



新素材！サージストレッチ使用のフルハーネス対応ワークシャツ。

6301 フルハーネス対応 **SUPERSTRETCH** スーパーストレッチ シャツ

○サージストレッチ

■素材 
ポリエステル 64%：レーヨン 34.5%：ポリウレタン 1.5%

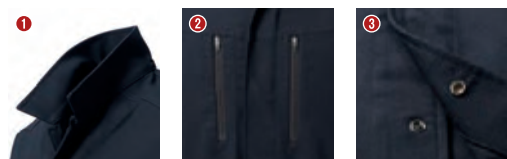
■カラー：1色

1.ネイビー

■サイズ(cm)

	M	L	LL	3L	4L	5L	6L
着丈	74	76	78	80	82	82	82
肩幅	45	47	49	51	53	55	57
袖丈	60	61	62	63	63	63	63
胸囲	110	114	118	122	128	134	140

Detail



1 刺子入りの立衿スタイル

2 両胸 YKK ファスナー付きビッグポケット

3 前隠しドットボタン



4 袖ベン差し

5 袖口オリジナルドットボタン

6 リベットで補強

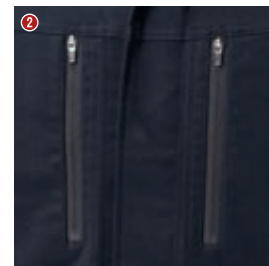
7 脇スリット



1. ネイビー

TRサージストレッチ素材使用
TR Serge Stretch

肌馴染みの良い滑らかなサージ素材にストレッチ性をプラス。



ハーネス着用時にも使用可能な
タテ型ビッグポケット



バック
スタイル

新素材！サージストレッチ使用のスタイルにこだわったジョッパーカーゴ。

6304 **SUPERSTRETCH** スーパーストレッチ ジョッパーカーゴ

○サージストレッチ ○ジョッパースタイル

■素材 
ポリエステル 64%：レーヨン 34.5%：ポリウレタン 1.5%

■カラー：1色

1.ネイビー

■サイズ(cm)

	SS	S	M	L	LL	3L	4L	5L	6L	8L
ウエスト(上がり)	70	75	80	85	90	95	100	110	120	130
股下	76	76	76	76	76	76	76	76	76	76

Detail

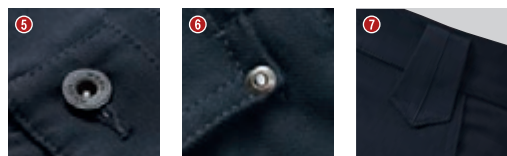


1 長財布の入る後ろポケット

2 右脇ファスナー付きビッグポケット

3 両脇カーゴポケット

4 YKKファスナー



5 オリジナルタックボタン

6 リベットで補強

7 太めのベルトループ

膝部分は刺子仕上げで
強度アップ



1. ネイビー

TRサージストレッチ素材使用
TR Serge Stretch

肌馴染みの良い滑らかなサージ素材にストレッチ性をプラス。

バック
スタイル



1401 オープンシャツ

1400 HOOH SERIES

現場を支える
圧倒的な存在感。

現場を重ねるたびに上げていく男気。

1402 超々ロング八分

1401

オープンシャツ

綿
100%

■素材

綿100%

■カラー:5色

1.ネイビー	17.ホワイト
20.ブラック	36.シルバー
61.オリーブ	

■サイズ(cm)

	M	L	LL	3L	4L	5L	6L
着丈	80.5	82.5	84.5	86.5	88.5	88.5	88.5
肩幅	46	48	50	52	54	56	58
袖丈	60	61	62	63	64	64	64
胸囲	112	116	120	124	128	132	136

1. ネイビー



17. ホワイト



20. ブラック



36. シルバー



61. オリーブ

1402

超々ロング八分

綿
100%

■素材

綿100%

■カラー:5色

1.ネイビー	17.ホワイト
20.ブラック	36.シルバー
61.オリーブ	

■サイズ(cm)

	S	M	L	LL	3L	4L	5L	6L	8L
ウエスト(上がり)	75	80	85	90	95	100	110	120	130
股下	101.5	101.5	101.5	101.5	101.5	101.5	101.5	101.5	101.5



裾ファスナー



1. ネイビー



17. ホワイト



20. ブラック



36. シルバー



61. オリーブ

1405

綿ニッカ

綿
100%

■素材

綿100%

■カラー:5色

1.ネイビー	17.ホワイト	20.ブラック
36.シルバー	61.オリーブ	

■サイズ(cm)

	73	76	79	82	85	88	91	95	100	110	120	130
ウエスト(上がり)	73	76	79	82	85	88	91	95	100	110	120	130
股下	76	76	76	76	76	76	76	76	76	76	76	76



1. ネイビー



17. ホワイト



20. ブラック



36. シルバー



61. オリーブ

1408

江戸前超ロング

綿
100%Slim
Style
細身仕立て

■素材

綿100%

■カラー:5色

1.ネイビー	17.ホワイト	20.ブラック
36.シルバー	61.オリーブ	

■サイズ(cm)

	S	M	L	LL	3L	4L	5L	6L	8L
腰廻	75	80	85	90	95	100	110	120	130
股下	89	89	89	89	89	89	89	89	89



裾口3ツ釦



深い後ポケット



1. ネイビー



17. ホワイト



20. ブラック



36. シルバー



61. オリーブ

綿100%の定番ユニフォーム
しなやかで通気性に優れた快適な着心地

4007 トビシャツ

4002 超々ロング八分

4007 トビシャツ



■素材 綿100%

■カラー:3色

1.ネイビー	2.ベージュ
40.ミスティープルー	

■サイズ(cm)

	M	L	LL	3L	4L
着丈	75	78	81	84	87
肩幅	68.5	70.5	72.5	74.5	76.5
袖丈	45.5	46.5	47.5	48.5	49.5
胸囲	136	140	144	148	152



2.ベージュ



40.ミスティープルー



1.ネイビー

4002 超々ロング八分



■素材 綿100%

■カラー:3色

1.ネイビー	2.ベージュ
40.ミスティープルー	

■サイズ(cm)

	S	M	L	LL	3L	4L
ウエスト(上がり)	75	80	85	90	95	100
股下	101.5	101.5	101.5	101.5	101.5	101.5



裾ファスナー



1.ネイビー



2.ベージュ



40.ミスティープルー

綿100%ならではの落ち着いた風合い、肌触りの良いナチュラルソフトタッチ

4009

ベスト



■素材

綿100%

■カラー:3色

1.ネイビー

2.ベージュ

40.ミスティブルー

■サイズ(cm)

	M	L	LL	3L	4L
着丈	59	61	63	64	66
肩幅	40	42	43.5	45	46
胸囲	100	104	108	112	116



2. ベージュ



1. ネイビー



40. ミスティブルー

4008

超ロング八分



■素材

綿100%

■カラー:3色

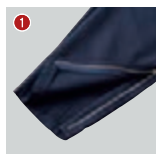
1.ネイビー

2.ベージュ

40.ミスティブルー

■サイズ(cm)

	S	M	L	LL	3L	4L
ウエスト(上がり)	75	80	85	90	95	100
股下	86.5	86.5	86.5	86.5	86.5	86.5



裾ファスナー



1. ネイビー



2. ベージュ



40. ミスティブルー

4700

七分



七分ズボン

■素材

綿100%

■カラー:1色

1.ネイビー

■サイズ(cm)

	S	M	L	LL	3L	4L
ウエスト(上がり)	75	80	85	90	95	100
股下	59	59	59	59	59	59



裾ボタン



1. ネイビー

1459

ベスト

1453

長袖ブルゾン

綿
100%

■素材

綿100%

■カラー:1色

52.インディゴブルー

■サイズ(cm)

	M	L	LL	3L	4L
着丈	56	58	60	62	62
肩幅	48	50	52	54	56
袖丈	55	57	59	59	60
胸囲	112	116	120	124	132



胸ポケットベン差し

胸ポケット
スナップボタン

袖ベン差し



52. インディゴブルー

1456

FADE OUT

カーゴパンツ

綿
100%

■素材

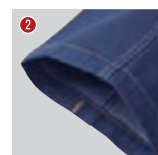
綿100%

■カラー:1色

52.インディゴブルー

■サイズ(cm)

	S	M	L	LL	3L	4L
腰廻	75	80	85	90	95	100
股下	78	78	78	78	78	78

カーゴポケット
(マジックテープ付)

ひも通し穴付

52. インディゴブルー



1454

カーゴニッカ

着るほどに体になじむ小粋な相棒。

深いインディゴの藍が職人魂を刺激する着るほどに馴染んでいく一着。
カジュアルな着こなしに最適です。

1457

長袖シャツ

綿
100%

■素材

綿100%

■カラー:1色

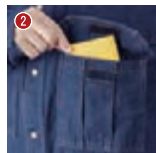
52.インディゴブルー

■サイズ(cm)

	M	L	LL	3L
着丈	73	75	77	79
肩幅	46	48	50	52
袖丈	59	60	62	63
胸囲	110	114	118	122



胸ポケットベン差し

胸ポケット
マジックテープ付き

袖ベン差し



52. インディゴブルー

バック
スタイル

1459

ベスト

綿
100%

■素材

綿100%

■カラー:1色

52.インディゴブルー

■サイズ(cm)

	M	L	LL	3L	4L
着丈	59	61	63	64	66
肩幅	40	42	43.5	45	46
胸囲	106	110	114	118	122



胸ポケットベン差し



52. インディゴブルー

バック
スタイル

1452 FADE OUT

超々ロング八分

綿
100%

■素材

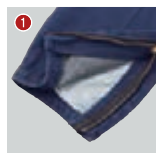
綿100%

■カラー:1色

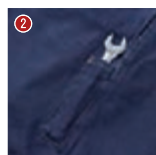
52.インディゴブルー

■サイズ(cm)

	S	M	L	LL	3L	4L
ウエスト(上がり)	75	80	85	90	95	100
股下	101.5	101.5	101.5	101.5	101.5	101.5



裾ファスナー



サイドポケット



52. インディゴブルー

1454

カーゴニッカ

綿
100%

■素材

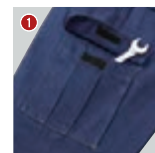
綿100%

■カラー:1色

52.インディゴブルー

■サイズ(cm)

	73	76	79	82	85	88	91	95	100
ウエスト(上がり)	73	76	79	82	85	88	91	95	100
股下	76	76	76	76	76	76	76	76	76

カーゴポケット
(マジックテープ付)

52. インディゴブルー

自然な着心地と 動きやすさが光る

いなせに着こなす立衿シャツ。
威風堂々の佇まいで漢を魅せる
着回しにも威力を発揮。



3700

立衿シャツ

綿
100%

■素材

綿100%

■カラー:10色

1.ネイビー	2.ベージュ
17.ホワイト	20.ブラック
25.サックス	29.パープル
32.ピンク	39.シルバーグレー
53.ワイン	54.ダークグリーン

■サイズ(cm)

	M	L	LL	3L	4L
着丈	76	78	80	82	84
肩幅	47	49	51	53	55
袖丈	55	57	59	61	63
胸囲	116	120	124	128	132

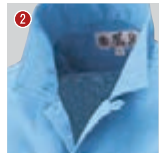


25. サックス

Detail



衿裏刺子仕上げ



立衿スタイル

Color



1. ネイビー



2. ベージュ



17. ホワイト



20. ブラック



29. パープル



32. ピンク



39. シルバーグレー



53. ワイン



54. ダークグリーン

3702

超々ロング八分

綿
100%

■素材

綿100%

■カラー:2色

1.ネイビー	39.シルバーグレー
--------	------------

■サイズ(cm)

	S	M	L	LL	3L	4L
ウエスト(上がり)	75	80	85	90	95	100
股下	101.5	101.5	101.5	101.5	101.5	101.5



裾ファスナー



1. ネイビー



39. シルバーグレー



3701 数量限定
立衿シャツ (パイソン)

綿 100%

■素材
本体:綿100%/配色:ポリエステル100%

■カラー:3色

1.ネイビー	17.ホワイト
25.サックス	

■サイズ(cm)

	M	L	LL	3L
着丈	76	78	80	82
肩幅	47	49	51	53
袖丈	55	57	59	61
胸囲	116	120	124	128

Detail



1. ネイビー



Color



17. ホワイト



25. サックス

高い通気性とフルハーネス対応の
高所作業に最適なワークシャツ。

えっ!なに、
この通気性!

特殊な糸を
使用した
鳳皇の独自織



通気性抜群のフルハーネス対応ワークシャツ。

3901 フルハーネス対応

シャツ

○独自織涼感素材

■素材
ポリエステル100%

■カラー:4色

1.ネイビー	17.ホワイト
25.サックス	80.カモフラホワイト

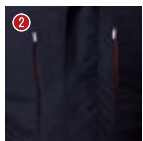
■サイズ(cm)

	M	L	LL	3L	4L	5L
着丈	74	76	78	80	82	82
肩幅	45	47	49	51	53	55
袖丈	60	61	62	63	63	63
胸囲	110	114	118	122	128	134

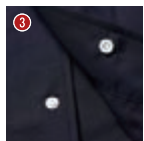
Detail



1 刺子入りの
立ち衿スタイル



2 両胸 YKK ファスナー
付きビッグポケット



3 前隠しドットボタン



4 袖ベン差し



5 袖口隠しドットボタン



6 脇スリット



1. ネイビー

ハーネス着用時にも使用可能な
タテ型ビッグポケット



ファスナーを開けると
赤テープ YKK ファスナー
がさりげなく胸元を演出

Color



17. ホワイト



25. サックス



80. カモフラホワイト

6400 HOOH SERIES

ハードな現場を
乗り越える。

厚手の生地感で骨太なスタイル。



厚手の生地感でヘビーな現場を駆け抜ける



1. ネイビー



1. ネイビー

6403 ブルゾン



ボールバイオウォッシュ加工
縮みワイヤースリ
でスタイル自在

■素材

綿100%

■カラー:1色

1. ネイビー

■サイズ(cm)

	M	L	LL	3L	4L	5L	6L
着丈	56	58	60	62	62	62	62
肩幅	48	50	52	54	56	58	60
袖丈	55	57	59	59	60	60	60
胸囲	112	116	120	124	132	138	144

6407 長袖シャツ



ボールバイオウォッシュ加工
縮みワイヤースリ
でスタイル自在

■素材

綿100%

■カラー:1色

1. ネイビー

■サイズ(cm)

	M	L	LL	3L	4L	5L	6L
着丈	73	75	78	78	80	80	80
肩幅	47	49	51	53	55	57	59
袖丈	57	59	61	62	62	62	62
胸囲	110	114	118	122	128	134	140

安全帯をつけたまま、
座ったままでも物が取り出せる
ポケット革命。

Pocket Revolution ポケット革命



安全帯を装着
したまま
ポケットの中の
物の出し入れが
簡単です。



前ポケットが
低い位置に
設置されているので
座ったままでも
ポケットの
中の物が
取り出せます



1. ネイビー



1. ネイビー

6404 カーゴパンツ



ボールバイオ
ウォッシュ加工

■素材

綿100%

■カラー:1色

1. ネイビー

■サイズ(cm)

	S	M	L	LL	3L	4L	5L	6L	8L
ウエスト(上がり)	75	80	85	90	95	100	110	120	130
股下	80	80	80	80	80	80	80	80	80

6402 超々ロング八分



ボールバイオ
ウォッシュ加工

■素材

綿100%

■カラー:1色

1. ネイビー

■サイズ(cm)

	SS	S	M	L	LL	3L	4L	5L	6L	8L
ウエスト(上がり)	70	75	80	85	90	95	100	110	120	130
股下	101.5	101.5	101.5	101.5	101.5	101.5	101.5	101.5	101.5	101.5

3203 ブルゾン

3211 切り替え
カーゴパンツ

ストレッチ素材と横からも装着可能ファスナーでストレスのない着心地を実現。

3203 SUPERSTRETCH
スーパーストレッチ
ブルゾン

○スーパーストレッチ ○カジュアルスタイル

■素材 綿 60% : ポリエステル 38% : ポリウレタン 2%

■カラー:4色

39.シルバーグレー	66.アーミーグリーン
76.インディゴ	77.アッシュブラック

■サイズ(cm)

	M	L	LL	3L	4L	5L	6L
着丈	60	62	64	66	68	68	68
肩幅	45	47	49	51	53	55	57
袖丈	59	60	61	62	63	63	63
胸囲	110	114	118	122	128	134	142



76.インディゴ



Color



39.シルバーグレー 66.アーミーグリーン 77.アッシュブラック

Detail



1 胸ファスナー付ビッグポケット 2 袖ベン差し 3 YKK ファスナー 4 横からも装着可能フロントファスナー 5 YKK 隠しドットボタン 6 YKK リベット 7 背面メッシュ

スーパーストレッチ素材使用のジョッパースタイルカーゴ

76.インディゴ



バックスタイル

Color



39.シルバーグレー 66.アーミーグリーン 77.アッシュブラック

3204 SUPERSTRETCH
スーパーストレッチ
ジョッパーカーゴ

○スーパーストレッチ ○カジュアルスタイル

■素材 綿 60% : ポリエステル 38% : ポリウレタン 2%

■カラー:4色

39.シルバーグレー	66.アーミーグリーン
76.インディゴ	77.アッシュブラック

■サイズ(cm)

	SS	S	M	L	LL	3L	4L	5L	6L	8L
ウエスト(上がり)	70	75	80	85	90	95	100	110	120	130
股下	76	76	76	76	76	76	76	76	76	76

Detail



1 長財布が入る後ろポケット 2 右脇ファスナー付きビッグポケット 3 両脇カーゴポケット 4 YKKファスナー 5 YKK タックボタン 6 YKKリベット 7 太めのベルトループ

ストレッチ生地 +8箇所のストレッチニットで動きやすさとスタイルを両立



バックスタイル

Color



39.シルバーグレー 66.アーミーグリーン 76.インディゴ

3211 SUPERSTRETCH
スーパーストレッチ
切り替えカーゴパンツ

○ストレッチ ○カジュアルスタイル

■素材 綿 60% : ポリエステル 38% : ポリウレタン 2%

[配色] ポリエステル 87% : キュブラ 13%

■カラー:4色

39.シルバーグレー	66.アーミーグリーン
76.インディゴ	77.アッシュブラック

■サイズ(cm)

	SS	S	M	L	LL	3L	4L	5L	6L	8L
ウエスト(上がり)	70	75	80	85	90	95	100	110	120	130
股下	80	80	80	80	80	80	80	80	80	80

Detail



1 長財布が入る後ろポケット 2 左飾り口付携帯ポケット 3 左後ろドット付きポケット 4 前タックボタン 5 コインポケットはリベットで補強 6 動きやすいストレッチメッシュニット(8ヶ所) 7 左脇カラビナループ



スーパーストレッチ素材使用。
カジュアルに着こなすシャツ

71. ライトグレー



Color



1. ネイビー



61. オリーブ

5407 SUPERSTRETCH
スーパーストレッチ
シャツ

- スーパーストレッチ ○タテムラ糸
- カジュアルスタイル

■素材

綿 70% : ポリエステル 28% : ポリウレタン 2%

■カラー:3色

1.ネイビー	61.オリーブ
71.ライトグレー	

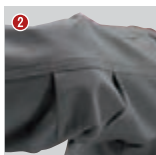
■サイズ(cm)

	M	L	LL	3L	4L
着 丈	70	72	74	76	78
肩 幅	46.5	48.5	50.5	52.5	54.5
袖 丈	59	60	61	62	63
胸 囲	108	112	116	120	126

Detail



胸ファスナー付き
大型野帳ポケット



袖アームタック



胸ペン差し




袖ペン差し

スーパーストレッチ素材使用。カジュアルスタイルで動きやすさバツグン。

5403 SUPERSTRETCH ブルゾン

- スーパーストレッチ ○タテムラ糸
○カジュアルスタイル

■素材 
綿 70% : ポリエステル 28% : ポリウレタン 2%

■カラー:3色

1.ネイビー	61.オリーブ
71.ライトグレー	

■サイズ(cm)

	M	L	LL	3L	4L
着丈	60	62	64	66	68
肩幅	45	47	49	51	53
袖丈	59	60	61	62	63
胸囲	110	114	118	122	128



61. オリーブ

Color

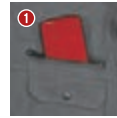


1. ネイビー

71. ライトグレー

バック
スタイル

Detail



胸ファスナー付き
大型野帳ポケット



袖アームタック



胸ペン差し




袖ペン差し

最新トレンドのジョガーパンツ。ハードな現場を洗練されたスタイルできめる。

5493 SUPERSTRETCH ジョガーパンツ

- スーパーストレッチ ○タテムラ糸

■素材 
綿 70% : ポリエステル 28% : ポリウレタン 2%

■カラー:3色

1.ネイビー	61.オリーブ
71.ライトグレー	

■サイズ(cm)

	S	M	L	LL	3L	4L
ウエスト(上がり)	75	80	85	90	95	100
股下	73	73	73	74	74	74



1. ネイビー

バック
スタイル

Color



61. オリーブ

71. ライトグレー

Detail



長財布が入る
後ろポケット



右カーゴポケット
ペン差し



雨フタ
YKK リベット付




裾リブ編み

カジュアルスタイルカーゴで決める。

5404 SUPERSTRETCH カーゴパンツ

- スーパーストレッチ ○タテムラ糸
○カジュアルスタイル

■素材 
綿 70% : ポリエステル 28% : ポリウレタン 2%

■カラー:3色

1.ネイビー	61.オリーブ
71.ライトグレー	

■サイズ(cm)

	S	M	L	LL	3L	4L
ウエスト(上がり)	75	80	85	90	95	100
股下	80	80	80	80	80	80



61. オリーブ

バック
スタイル

Color



1. ネイビー

71. ライトグレー

Detail



右大型ファスナー
ポケット



裾紐通し穴