

MONTAGEPAKET MIT TL-HALTERN

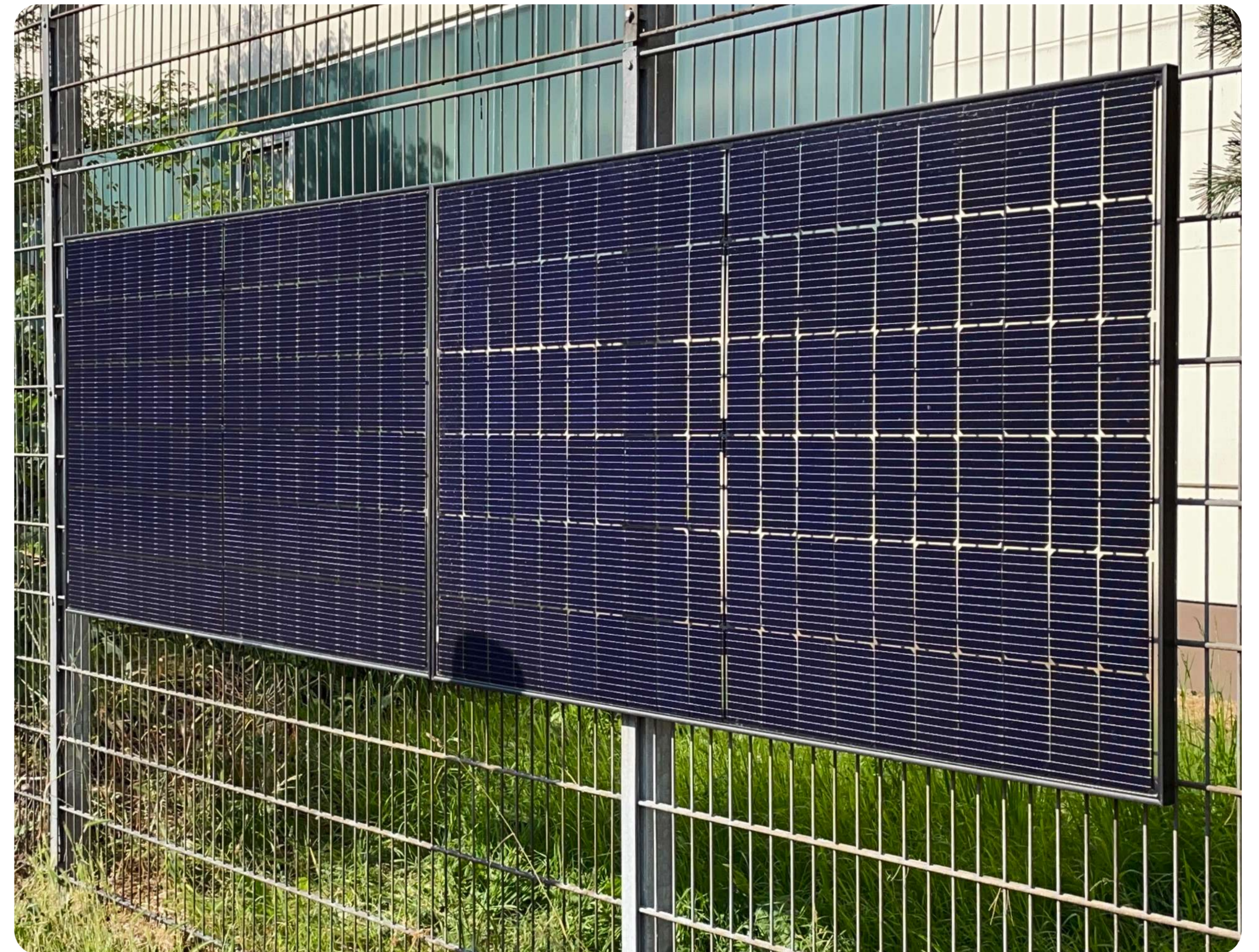
ZUR SENKRECHTEN, WAAGERECHTEN UND BEIDSEITIGEN INSTALLATION
AN DOPPELSTABMATTENZÄUNEN

↑↓ **SENKRECHTE MONTAGE**



Empfohlene Mindesthöhe 180cm

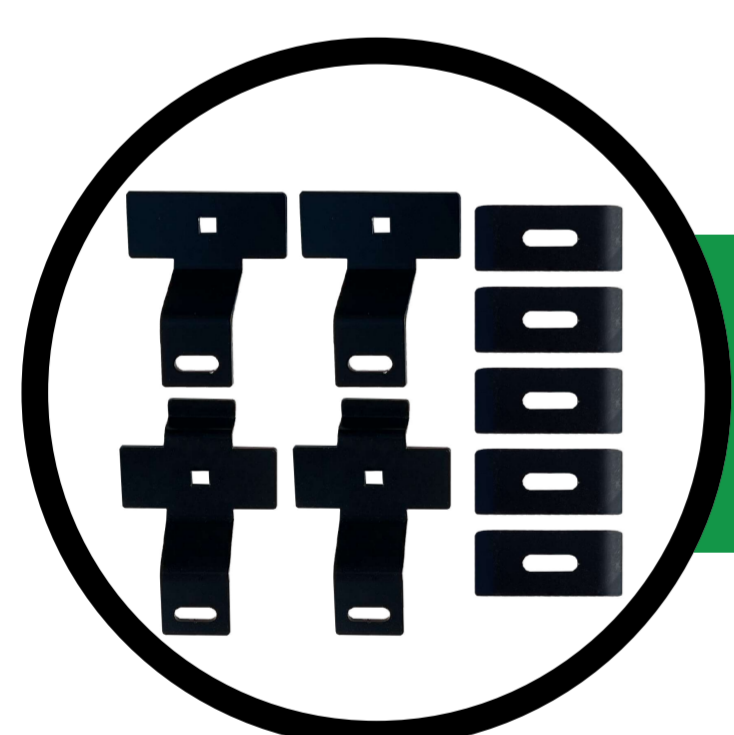
↔ **WAAGERECHTE MONTAGE**



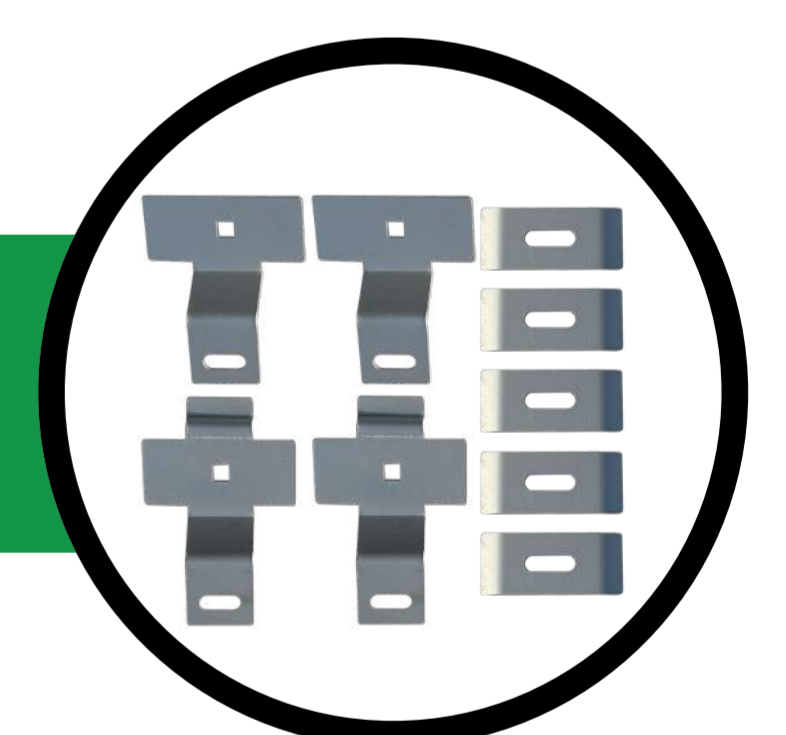
Empfohlene Mindesthöhe 140cm

ZUBEHÖRLISTE

Auspacken, montieren und Modul einhängen! Das ZaunPV Montagepaket beinhaltet Werkzeug, Edelstahl-Kleinteile wie Schrauben und Muttern, sowie Stahlhalter.



Stückzahl Bauteile pro PV-Modul (Schwarz oder Silber)



T-Halter x2

Konterblech x5

Schrauben & Muttern



Scannen Sie den QR-Code für
die Installationsanleitung

TL-Halter x2

Winkelschlüssel

Maulschlüssel



MONTAGEPAKET MIT TL-HALTERN

INSTALLATIONSÜBERSICHT

TIPP

Stellen Sie vor der Montage sicher, dass ihr Doppelstabmattenzaun über Windlast fähige Pfosten mit Fundamenten z.B. aus Beton verfügt. Solche Pfosten mit Fundamenten werden bei handelsüblichen Doppelstabmattenzäunen mit Sichtschutzstreifen eingesetzt. Alternativ rüsten Sie die Pfosten nach.



1

Legen Sie das PV-Modul mit der Rückseite nach oben auf eine geeignete Arbeitsfläche, so dass die Langlöcher des Rahmens zugänglich sind. Stellen Sie sicher, dass die Halterungen aus Stahl sowie die dazugehörigen Kleinteile bereitliegen. Für jedes PV-Modul benötigen Sie 4 x T-Halter oder alternativ 2 x TL-Halter und 2 x T-Halter

2

Verwenden Sie für jeden Halter eine kurze Schraube, eine Unterlegscheibe und eine Flanschnutter mit Sicherungsring. Die TL-Halter sind ausschließlich für die Montage an den oberen beiden Langlöchern des PV-Moduls vorgesehen, während die T-Halter für die unteren beiden Langlöcher verwendet werden.



3

Richten Sie die Stahlhalter aus und sichern Sie diese mit der mitgelieferten Flanschnutter. Ziehen Sie die Schrauben von oben mit einem Akkuschauber oder Werkzeug leicht an. Wiederholen Sie diesen Vorgang, bis alle Halter leicht angezogen sind.



TIPP

Messen Sie den Abstand zwischen den Bohrlochern der oberen TL-Halter und richten Sie sie auf ein Vielfaches von 5cm aus. Beispiel: Bei waagerechter Montage der PV-Module beträgt der Abstand zwischen den Haltern 100cm, bei senkrechter Montage 85cm. Dadurch ersparen Sie sich Anpassungen entlang der Langlöcher nach dem Einhängen.



MONTAGEPAKET MIT TL-HALTERN

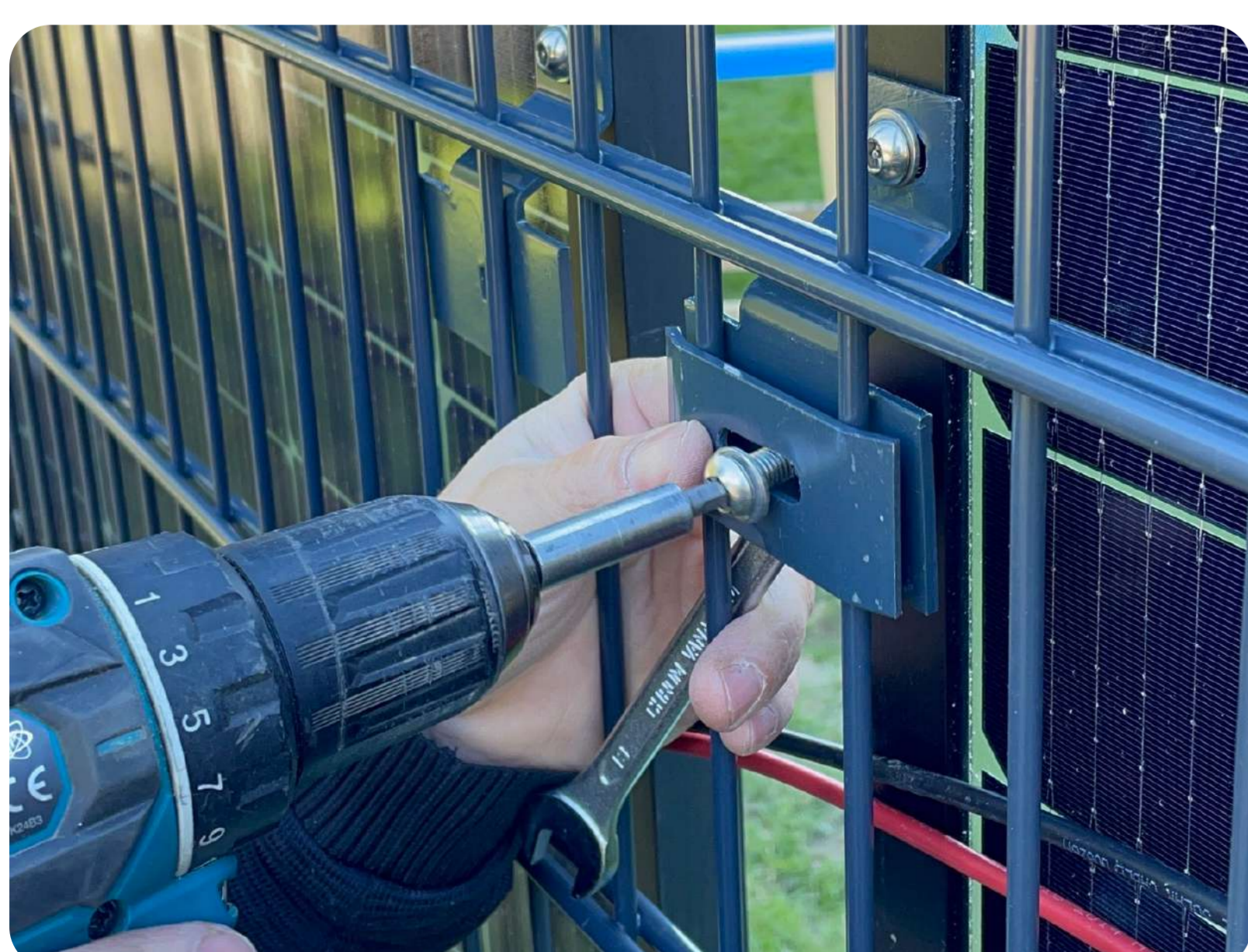
INSTALLATIONSÜBERSICHT

Waagerechte Montage des PV-Moduls	 Halter nach unten senkrecht zum PV-Rahmen ausrichten
Senkrechte Montage des PV-Moduls	 Halter nach unten entlang des PV-Rahmens ausrichten



- 4** Nachdem die Halter angebracht, ausgerichtet und festgezogen wurden, können Sie das Modul in die dafür vorgesehene Höhe einhängen. Dabei sollte der TL-Halter auf einer Doppelstab-Querstrebe aufliegen.

- 5** Bringen Sie nun das Konterblech an und ziehen Sie es mit einer Schraube und einer Unterlegscheibe fest. Verwenden Sie den beiliegenden Ringmaulschlüssel, um die Flanschmutter auf der Rückseite festzuziehen. Wiederholen Sie den Vorgang mit dem anderen TL-Halter und richten Sie ihn gegebenenfalls entlang der Langlöcher aus.

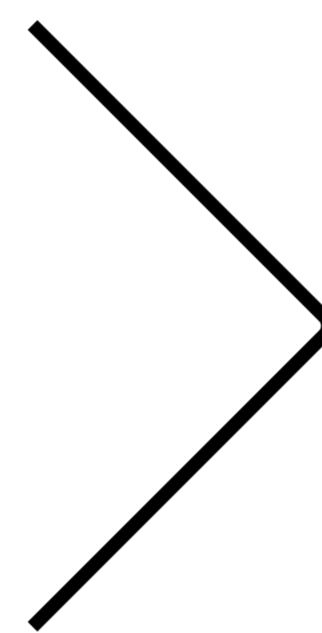
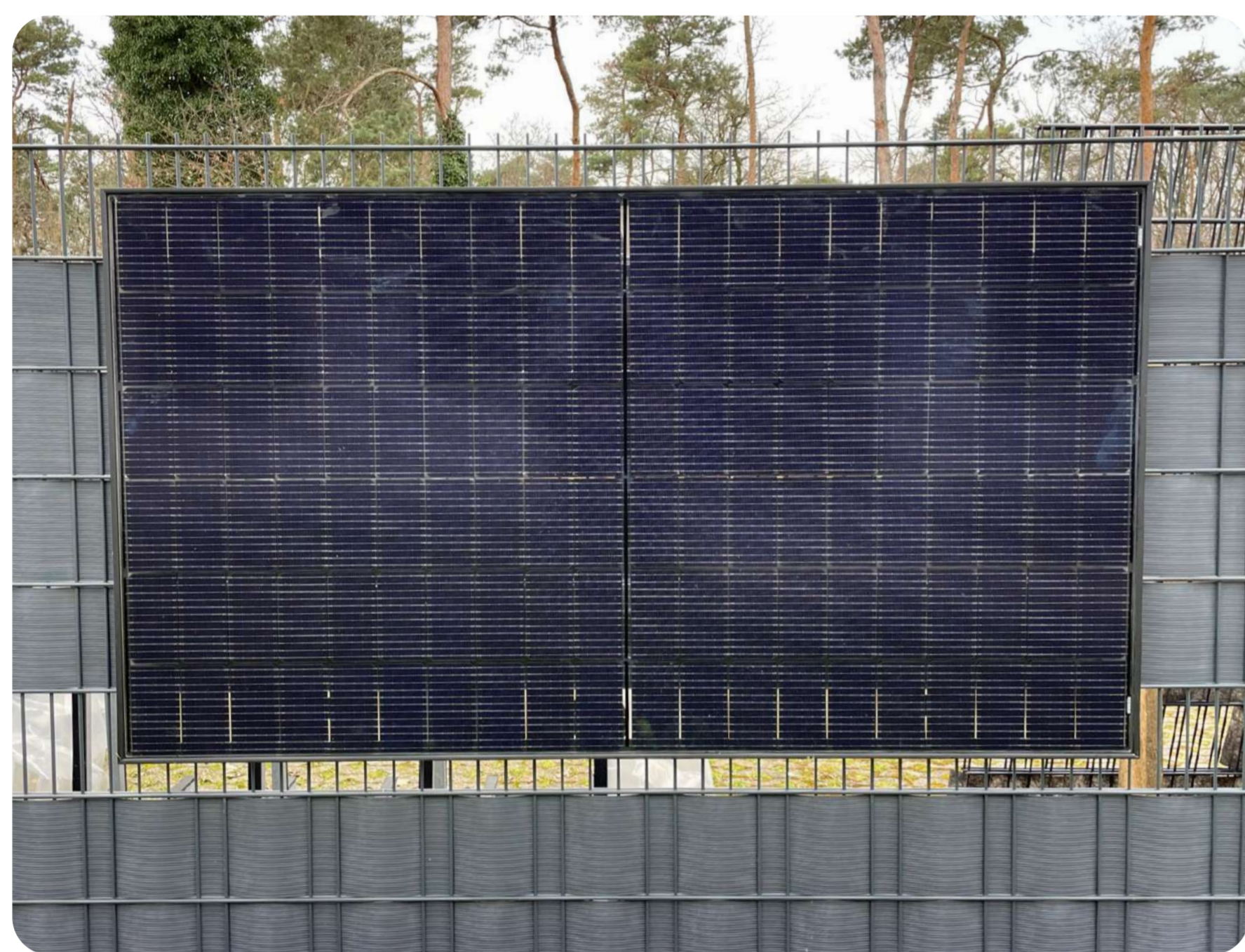


- 6** Ziehen Sie nun die darunterliegenden T-Halter fest. Falls die T-Halter auf einen ungünstig gelegenen waagerechten Doppelstab treffen, können Sie den Halter einfach um 180 Grad drehen und an den senkrechten Stäben des Zaunes festziehen.

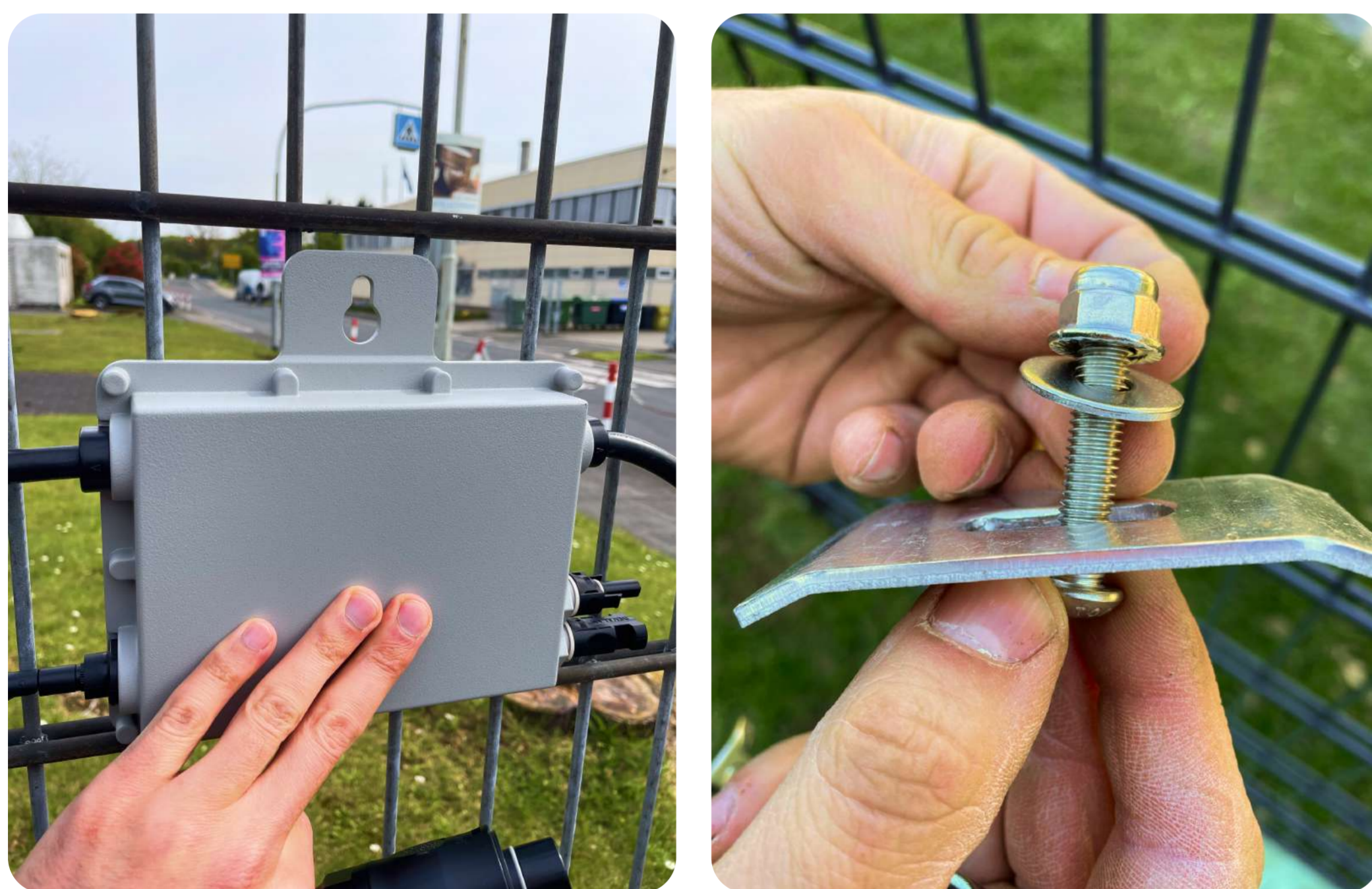
MONTAGEPAKET MIT TL-HALTERN

IHR ZAUN HAT SICHTSCHUTZSTREIFEN?

Bevor Sie die Halterungen T-Halter und TL-Halter installieren, ziehen Sie die Sichtschutzstreifen von den Reihen ab, an denen die Halterungen montiert werden sollen. Nach der Montage können Sie die Streifen bei Bedarf leicht versetzt wieder einfädeln, wie in der Abbildung dargestellt.



OPTIONALE BEFESTIGUNG DES MIKROWECHSELRICHTERS



Halten Sie den Wechselrichter fest und hängen Sie ihn in das vorgesehene Langloch ein. Ziehen Sie anschließend die Schraube fest, bis der Mikrowechselrichter sicher befestigt ist.

Nehmen Sie den Konterblech und führen Sie die längere Rundkopfschraube durch das Langloch. Stecken Sie nun eine Karosseriescheibe auf die Schraube und decken Sie sie mit einer Flanschmutter ab.

