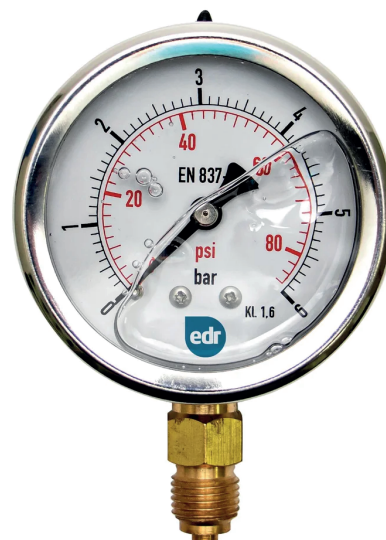


FICHA TÉCNICA MANÓMETROS

DESCRIPCIÓN:

- Tamaño nominal 63mm.
- Clase de precisión: NS 63, 1.6
- Rangos de medición de 0 a 16 bares o todos los rangos equivalentes de vacío o presión y vacío combinados.
- Limitaciones de presión
NS 63: -Estable: 3/4 x valor de escala completa.
-Fluctuante: 2/3 x valor de escala completa.
-Poco tiempo: Valor de escala completa.
- Temperatura de trabajo: Ambiente -20 a 60°C
Media máximo 60°C
- Efectos de la temperatura, cuando la temperatura de medición del sistema se desvía de la temperatura de referencia (+20°C) MAX +/-0.4%/10 k del tramo.



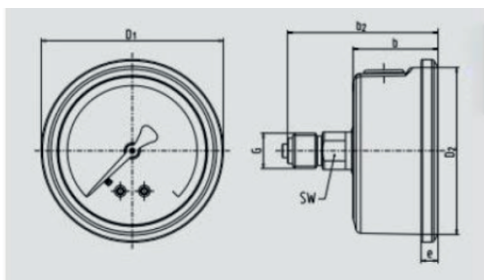
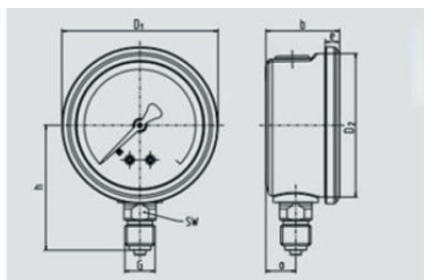
APLICACIONES:

- Para la medición de altas cargas de presión dinámicas o vibraciones.
- Para elementos líquidos no muy viscosos ni cristalizantes y que no afecten a las piezas de aleación de cobre.
- Hidráulica.
- Compresores, construcción naval.

CÓDIGO	PRODUCTO
208520	Manómetro glicerina 63mm 0-10 bar dorsal c/mordaza
208522	Manómetro glicerina 0-2,5 bar 63mm inox - EDR
208524	Manómetro glicerina 0 - 4 bar 63mm inox - EDR
208526	Manómetro glicerina 0 - 6 bar 63mm inox - EDR
208530	Manómetro glicerina 0 - 10 bar 63mm inox - EDR
208536	Manómetro glicerina 0 - 16 bar 63mm inox - EDR

CARACTERÍSTICAS ESPECIALES:

- Resistente a vibraciones y golpes.
- Diseñado de acuerdo con EN 837-1.
- Tamaño nominal de 63mm.
- Rangos de escala de 0 a 16 bares.



NS	Dimensiones en mm										Peso en kg
	a	b±0.5	b2±0.5	D1	D2	e	f	G	h±1	sw	
63	13	32	56	68	62	6.5	-	G1/4B	54	14	0.21