

# BOMBA CENTRÍFUGA AUTOCEBANTE TIPO JET



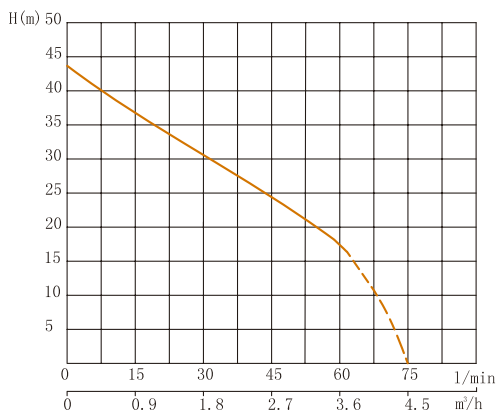
## CARACTERÍSTICAS

Bomba auto-aspirante de tipo centrífugo apropiada para el suministro de agua pequeñas instalaciones domésticas, acopladas a tanques, para la transferencia de líquidos y el vaciado de grupos; utilizadas también para la jardinería.

- Temperatura del líquido hasta 40°C.
- Temperatura ambiente hasta 40°C.
- Tipo de líquido a succionar: Agua limpia y líquidos no-corrosivos.
- Cuerpo de la bomba hierro fundido con tratamiento electroforético.
- Impulsor bronce.
- Succión hasta 9 metros.
- Máxima presión de trabajo de 6 BAR.
- Eje acero inox. (AISI 304).
- Clase de aislamiento Clase F (155°C).
- Clase de protección IPX 4.



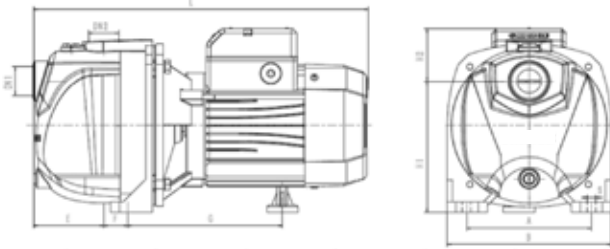
► Garantía 1 año  
(según nuestras condiciones generales de venta)



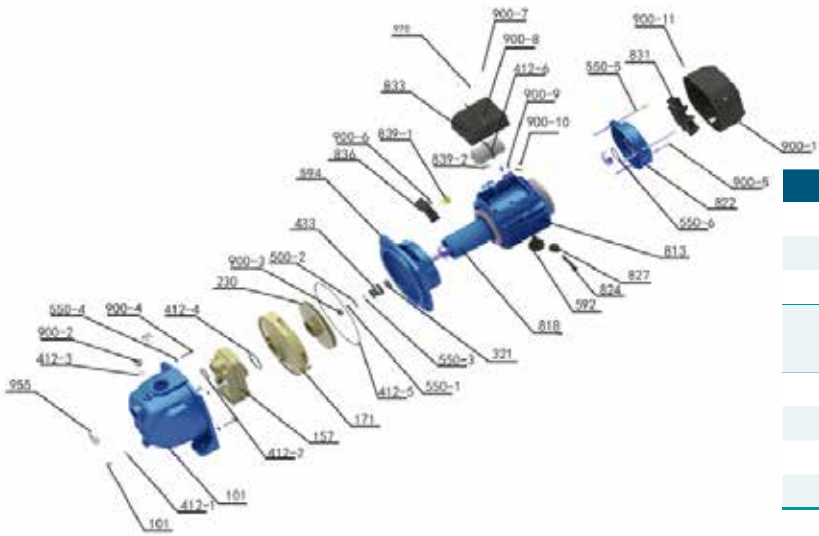
MODELO	Q	m3/h	0	0,6	0,9	1,2	2,4	3	3,6
		l/min	0	10	20	30	40	50	60
202022 SGJW75	H	m	45	40	37	34	27	20	17

POTENCIA		HP	CORRIENTE (A)	VOLTAJE (V)	FRECUENCIA (HZ)
MODELO	KW				
202022 SGJW75	0,75	1	5,2	220	50

# BOMBA CENTRÍFUGA AUTOCEBANTE TIPO JET



DN1	DN2	DIMENSIONES				PESO
MODELO	INCH	L	H1	H2	B	kg.
202022 SGJW75	1" 1"	376	148	59	184	14,3



Model	SGJW75S
Capacitor(µF)	AC20µF\450V
Bearing	6202-2RZ
Motor Shaft	AISI 304+Steel 45#
Mechanical Seal	108-14/25&B:A(PC) A:Graphite B: Ceramic P:NBR
Motor Case	YL102
Coupling	HT200
Pump Body	HT200
Impeller	HPb57-3

No.	Part name	No.	Part name	No.	Part name
900-1	Slotted cheese head screw	832	Fan cover	550-2	Flat washer
412-1	O-ring	900-11	Cross head pan head screw	900-3	Lock nut
101	Pump body	831	Fan blade	230	Impeller
412-2	O-ring	550-5	Spring washer	412-4	O-ring
157	Ejector	550-6	Wave spring	900-4	Hexagon head bolt
171	Guide vane	900-10	Hexagon cross recessed screw	550-4	Spring washer
412-5	O-ring	900-9	Hexagon cross recessed screw	900-2	Vent cock
550-1	Spring washer	412-6	O-ring	412-3	O-ring
550-3	Circlip for shaft	900-8	Hexagon cross recessed screw	955	Dust cover
507	Water retaining ring	900-7	Rivet		
321	Bearing	970	Nameplate		
818	Rotor	833	Junction box		
592	Foot	839-1	6.3 spring		
824	Cable	839-2	O-type closed terminal		
827	Cable sheath	900-6	Cross recessed screw		
813	Stator	836	Wiring terminal		
822	Rear end cover	594	Connector		
900-5	Hexagon head bolt	433	Mechanical seal		