

# AZUD FIT PLUS

Maximum safety and easy installation. SAFETY WITHOUT RINGS.  
Máxima seguridad y fácil instalación. LA SEGURIDAD SIN ANILLAS.



## EASY INSTALLATION

Special design that makes the first insertion between dripline and fitting fast and easy.

## FACIL INSTALACION

Diseño especial que facilita la inserción inicial entre tubería y accesorio.

## SAFETY

This barb secures the fitting to the dripline avoiding disconnections.

## SEGURIDAD

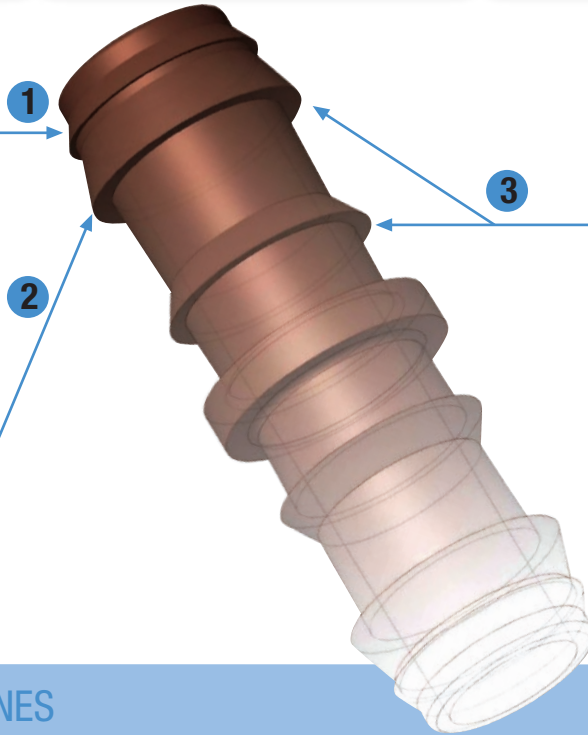
Esta espita fija el accesorio a la tubería, evitando la desconexión.

## WATER-TIGHTNESS

The perfect combination of these barbs guarantees a higher water-tightness in microirrigation fittings applications.

## ESTANQUEIDAD

La perfecta combinación de estas espitas asegura una mayor estanqueidad en las aplicaciones de los accesorios de microirrigación.



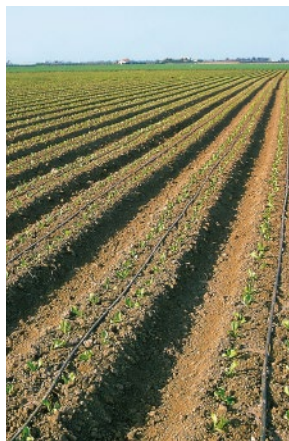
## APPLICATIONS / APLICACIONES

### For agriculture

- Irrigation installations where safety in the maintenance of work conditions is the most important factor.
- Irrigation areas on terraces or with abrupt topography.
- Subsurface irrigation.

### Para agricultura

- Instalaciones de riego en las que la seguridad en el mantenimiento de sus condiciones de trabajo sea el factor relevante.
- Áreas de riego con acusadas diferencias de cota o topografía irregular.
- Riego subterráneo.



### For gardening

- Sectors with mixed irrigation, where emitters and micro-sprinklers are placed.
- Green areas. Leisure and sport areas.
- Installations with variations in hydraulic work conditions.
- Green areas with underground irrigation.

### Para jardinería

- Sectores con riego mixto: combinación de goteros y microaspersores.
- Zonas verdes. Zonas lúdicas y deportivas.
- Instalaciones con condiciones hidráulicas de trabajo variables.
- Zonas verdes con riego por goteo enterrado.



# AZUD FIT PLUS

Maximum safety in a single piece / Máxima seguridad en una sola pieza  
 Safety without rings / La seguridad sin anillas

- Labour saving.
- Saving on installation costs.
- Quick installation.
- It allows the mechanical extension and collection of the dripline.
- Safety under extreme working conditions.
- Maximum resistance to working pressure. Operating pressure: 0 to 4 bar (0 to 58 psi).
- Resistance to most of the products normally used in agriculture.
- Ahorro en mano de obra.
- Reducción de los costes de instalación.
- Mayor rapidez en la instalación.
- Posibilita la extensión y recolección mecanizada.
- Seguridad frente a condiciones de trabajo extremas.
- Máxima resistencia a la presión de trabajo. Presión de trabajo: 0 a 4 bar (0 a 58 psi).
- Resistente a productos químicos habitualmente utilizados en agricultura.



AZUD FIT PLUS FITTINGS ACCESORIOS AZUD FIT PLUS		MODEL MODELO	UN/BOX UN/CAJA
	STRAIGHT CONNECTOR ENLACE RECTO	16 x 16 mm 17 x 17 mm 20 x 20 mm	1800 1800 1000
	*OFFTAKE CONNECTOR *CONEXION CTR	16 x 16 mm 20 x 20 mm	2400 700
	**PVC OFFTAKE CONNECTOR WITH L GROMMET **CONEXION CTR PARA PVC CON JUNTA L	16 x 16 mm 20 x 20 mm	800 600
	OFFTAKE CONNECTOR CONEXIÓN CTR	16 x 16 mm 20 x 20 mm	800 600
	***OFFTAKE CONNECTOR WITH XL GROMMET ***CONEXIÓN CTR CON JUNTA XL	16 x 16 mm 20 x 20 mm	1100 800
	**OFFTAKE CONNECTOR WITH B GROMMET **CONEXIÓN CTR CON JUNTA B	16 x 16 mm	1000
	*L-OFFTAKE CONNECTOR *CONEXION CTR EN CODO	16 x 16 mm	600
	**PVC L-OFFTAKE CONNECTOR WITH GROMMET **CONEXION CTR EN CODO PARA PVC CON JUNTA	16 x 16 mm	500
	L-CONNECTOR CONEXION EN CODO 90°	16 x 16 mm	600
	TEE-CONNECTOR CONEXION EN T	16 x 16 mm	800
	CROSS CONNECTOR CONEXION EN CRUZ	16 x 16 mm	500
	BARB VALVE VÁLVULA TUBERÍA	16 x 16 mm	600
	L-MALE THREAD CONNECTOR CONEXION EN CODO 90° ROSCA MACHO	16 mm x 1/2" 16 mm x 3/4"	600 1000
	TEE MALE THREAD CONNECTOR CONEXION EN T ROSCA MACHO	16 mm x 1/2" 16 mm x 3/4"	750 600
	MIXED CONNECTOR ENLACE MIXTO	16 mm x 1/2" 16 mm x 3/4"	600 1000

\* Punch with extractor 07 / Sacabocados con extractor 07

\*\* PVC, HDPE, drill Ø16 / Broca taladro para PVC, PEAD Ø16

\*\*\* PVC, drill Ø16.5. HDPE, drill Ø16 / Broca taladro para PVC Ø16.5. Para PEAD Ø16

**AZUD**  
 The Culture of Water La Cultura del Agua

**SISTEMA AZUD, S.A.**  
 Avda. de las Américas P. 6/6 - Pol. Ind. Oeste  
 30820 ALCANTARILLA - MURCIA - SPAIN

✉  
 Apdo. 147 • 30169 SAN GINÉS - MURCIA - SPAIN  
 Tel.: +34 968 808402 • Fax: +34 968 808302  
 E-mail: info@azud.com • www.azud.com

