



• FISCHER'S •  
**em**  
chiemgau

PRAXIS

RATGEBER

EM-Anwendungen  
Pferdehaltung

effektiv miteinander

# EM UND PFERDE



## Auf dem Rücken der Pferde...

**Nachhaltige Kreislaufwirtschaft in der Pferdehaltung – gesunde Pferde und glückliche Reiter**  
Produkte auf Basis von Effektiven Mikroorganismen (EM) können auf unterschiedliche Art und Weise zur Gesundheit und zum Wohlbefinden der Pferde beitragen. Fermentierte Futterzusätze unterstützen die Darmflora und damit auch Vitalität und Abwehrkräfte deines Pferdes. Pflegeprodukte für Hufe, Fell und Haut fördern das äußerliche Wohlbefinden.

Durch den umfassenden Einsatz im Stall, Futter und Weide lässt sich auf dem Pferdehof eine funktionierende Kreislaufwirtschaft ohne Infektionsrisiko etablieren. Der Kreis schließt sich, wenn der anfallende Mist – mit EM optimiert – auf Wiesen und Weiden als Dünger verwendet wird.

Boden, Grundfutter und Konstitution der Tiere profitieren von der regenerativen Kraft der Effektiven Mikroorganismen.

*Viel Freude mit deinem Pferd!*

*Herzlichst,  
Familie Fischer*



## Warum ist EM bei Pferden so beliebt?

- + Stallhygiene, Fellpflege und Mistaufbereitung in einem**  
Die Fermente stoppen Fäulnisprozesse. Sie packen Probleme wie Ammoniakausgasung, Fliegenplagen und vieles mehr an der Ursache und sorgen für ein Wohlfühl-Klima beim Pferd.
- + Fütterungsoptimierung für Pferde**  
Speziell abgestimmte Futterzusätze auf Basis von Milchsäurebakterien unterstützen das Milieumilieu im Magen-Darm-Trakt. Rauhfutter mit CFKE behandelt, zeichnet sich durch höchste Qualität aus.
- + Echte nachhaltige Produkt-Alternativen!**  
Mit EM-Produkten kannst du auf Chemie verzichten. **Gut für dich und dein Pferd.**

## Mikroorganismen sind überall

**Sie sind Dreh- und Angelpunkt für alle Lebensprozesse. Man findet sie auf allen Oberflächen im Stall, im Heu, im Stroh, im Magendarmtrakt, auf dem Fell ... kurzum es gibt keine sterilen Oberflächen in der Natur.**

EM lenkt diese mikrobielle Besiedelung und sorgt dafür, dass antioxidative und fermentative Mikroben in der Überzahl sind. Fäulnisprozesse werden verhindert. Dank dieses **Dominanzprinzips** kann man mit Fermenten in so vielen Bereichen Positives bewirken. Diese „Milieusteuerung“ ist eine wirkungsvolle Methode, um natürliche Prozesse zu stabilisieren und pathogenen Keimen die Lebensgrundlage zu entziehen.

Im sogenannten „**Rosenheimer Projekt**“ werden seit über 20 Jahren natürliche, nachhaltige und tiergerechte Lösungen zur Pferdehaltung entwickelt.

# WAS IST em?



· FISCHER'S ·  
**em**  
chiemgau



## Für was steht EM?

EM steht für **Effektive Mikroorganismen**, die zusammen eine probiotische Gemeinschaft bilden.

In EM leben eine Vielzahl verschiedener Mikroben (Hefen, Milchsäure- und Photosynthesebakterien) in Symbiose. EM ist in der Lage, ein Mikrobienmilieu positiv zu beeinflussen.

Die Mikrobienmischung ist nicht gentechnisch verändert und stammt aus Europa. Unsere hohen Qualitätsstandards werden im hauseigenen Labor ständig geprüft.



## Wofür verwendet man EM?

In Landwirtschaft, Garten, Haushalt, Reinigung bis hin zu Wohlbefinden von Mensch und Tier hilft EM das natürliche Potenzial freizusetzen und regenerative Prozesse zu unterstützen.



## Welche EM-Produkte gibt es?

Basisprodukte für die Pferdepflege sind **Pegasus**, **CFKE** und **EM-aktiv** (flüssige Fermente).

Weitere Produkte unterstützen das allgemeine Wohlbefinden, wie z. B.

- Karbofit** – Futterkohle
- Pegasus-Ferment**  
fermentierte Weizenkleie
- EM-Pflege-Produkte**
- Produkte für Bodenverbesserung, Mist und Grünlandpflege**



Entdecke die Welt der Effektiven Mikroorganismen!

## EM-Chiemgau – dein Partner für Effektive Mikroorganismen

Wir sind ein Familienbetrieb aus dem Chiemgau in Südbayern. Wir beraten, produzieren und handeln mit EM-Produkten (Effektive Mikroorganismen). Damit möchten wir einen Anteil für eine nachhaltige und enkeltaugliche Umwelt beitragen.

## Wir entwickeln Lösungen und Produkte für:

- ❖ Nachhaltiges Gärtnern
- ❖ Probiotische Reinigung
- ❖ Regenerative Landwirtschaft
- ❖ Gewässer und Frischwasser
- ❖ Mikrobiom von Mensch und Tier



## Das Gemeinwohl steht im Vordergrund

Seit 2018 sind wir gemäß den Richtlinien der Gemeinwohl-Ökonomie zertifiziert. Hierbei werden Punkte wie z. B. ökologische Nachhaltigkeit, Menschenwürde und Solidarität unserer Produkte und Lieferketten bewertet.

## Erfahre mehr über uns!

Jetzt unseren EM-Chiemgau Blog auf [www.em-chiemgau.de](http://www.em-chiemgau.de) lesen, den Onlineshop [shop.em-chiemgau.de](http://shop.em-chiemgau.de) besuchen und auf unseren Kanälen folgen:



Ausführliche Infos auf [em-chiemgau.de](http://em-chiemgau.de)

**GEMEINWOHL  
ÖKONOMIE** Ein Wirtschaftsmodell mit Zukunft  
Bilanzierendes Unternehmen

**KLIMA-  
POSITIVES  
UNTERNEHMEN**

effektiv miteinander

# Produkt-Übersicht



## Pegasus – Bio-Ergänzungsfuttermittel mit Lein- und Flohsamen

- ✓ unterstützt das Darmgeschehen
  - ✓ enthaltende Milchsäure hilft der Gesunderhaltung der Darmflora – „für ein gutes Bauchgefühl“
  - ✓ Hilfestellung bei Kotwasser, Heuallergie ...
- 1 L | 5 L



## Pegasusferment – Futterbokashi fermentierte Weizenkleie

- ✓ steigert Fresslust, allgemeines Wohlbefinden
  - ✓ Ballaststoffe bringen Verdauung in Schwung
  - ✓ milchsauer mit EM fermentiert · enthält Vitamine & Enzyme
  - ✓ unterstützend bei Kotwasser, Sandfresser ...
- 10 kg | Ergänzungsfuttermittel



## CFKE – Bio-Ergänzungsfuttermittel

Milchsaures, flüssiges Kräuterferment – Allround-Talent  
Für alle Tierarten und das allgemeine Wohlbefinden, für die Heuwerbung, optimales Stallklima durch Vernebelung, u.v.m

5 L | 25 L



## EM-aktiv – Allrounder für Fell & Stall

- ✓ reduziert Gerüche im Stall, dem Misthaufen und reduziert Fliegen
  - ✓ Pferdebox: Aussprühen (1:10 mit Wasser mischen)
  - ✓ zur Pflege von Fell, Hufe und Hautpilz
  - ✓ zur Pflege von Weide & Paddock
- von 200 ml bis 1000 L



## EM-blond – Allrounder

Die helle Alternativ zum EM-aktiv  
Zur Fellpflege, bei Hautirritationen, Mauke, Insektenabwehr – pur oder verdünnt anwendbar

von 200 ml bis 25 L



## EM-Pflegeprodukte für Pferde

Regenerative Wirkung der EM-Technologie, z. T. mit Bachblütenessenzen.  
Zum Einsatz kommen EMvet EMulsion, EMvet Magnesium, EMvet Shampoo und Greengold Vital. Zur unterstützenden Pflege bei der Behandlung von Hautirritationen und schlecht heilenden Wunden.



## Hippo-Pulver

Pulver-Mischung zum Anrühren der bewährten EM-Pferde-Paste mit grüner Mineralerde, Zeolith, Karbofit Futterkohle und Keramikpulver – anrühren mit Öl  
Anzuwenden bei Schwellungen, Insektenstichen, ...

500 g Pappdose



## RoPro Pferdesalbe

Reinste, natürliche Substanzen mit Lanolin zur Haut- und Hufpflege. Zur unterstützenden Pflege bei Hautirritationen, Flechten und Juckreiz; positive Rückmeldungen bei der Behandlung von Sarkoiden, Mauke, schlecht heilenden Wunden, ...

100 g Schraubdose



## Karbofit – Futterkohle

Ergänzungsfuttermittel mit Futterkohle  
Unterstützt Entgiftungsprozesse, hilfreich bei Verdauungsstörungen (Kotwasser) – Support für den Magen-Darm-Trakt, mit CFKE voraktiviert

3 kg | 15 kg | 34 x 15 kg



## Zunderschwamm-Pulver

Bio-Vitalpilz, Support für die Wundheilung, zum Auftragen auf das Fell.  
Auch als Zusatz für das Hippo-Pulver oder die RoPro Pferdesalbe

30 g Dose

# Zubehör



## Stall-Reiniger

Probiotisch wirkender EM-Stallreiniger, zur Etablierung eines guten Stallklimas.

5 L | 25 L Kanister



## RoPro-Lit Urgesteinsmehl

Reduziert die Geruchsbildung im Stall, fördert die Rotte von Mist und remineralisiert Grünflächen.

7 kg | 25 kg



## Neemöl - natürliche Insektenabwehr

Bitterer Geruch, schreckt Insekten ab; mit EM-blond mischen; wird traditionell zur Fellpflege verwendet.

125 ml | 1 L



## Sandilit medium Diabas Sand

Zur Remineralisierung von Weiden und Grasflächen; direkt mit dem Breitstreuer auf die Flächen ausbringen Diabas Sand trocken, im Big Bag



## EM-Keramikpulver - fermentierte Tonerde

Wirkt im feinstofflichen Bereich antioxidativ und unterstützt aufbauende Prozesse für Pasten und Wickel.

450 g | 4 kg



## EM-Keramik Pipes

Zur Vitalisierung von Tränkwasser, Trinkwasser und Gießwasser

100 g | 500 g



## RoPro-Streu Pflanzenkohle in Bio-Qualität

Voraktiviert mit EM, zur Geruchs- und Feuchtigkeitsreduzierung in Stall, Mist und Paddock – zur Terra Preta Herstellung

45 L Sack



## TippTopp Natron

Schonende Reinigung bei der Wäsche von Sattel-/Abschwitzdecke. Zugabe von EM-blond, TippTopp Natron oder Sodala Waschsoda. Reduziert unangenehme Gerüche.



## Bodenverjünger

Natives Ferment – zur Anwendung während der Bodenbearbeitung. Zur regenerativen Pflege von Pferdeweiden und mehr.

25 L | 300 L | 600 L



## Sprühflaschen aus 100 % Bio-Kunststoff

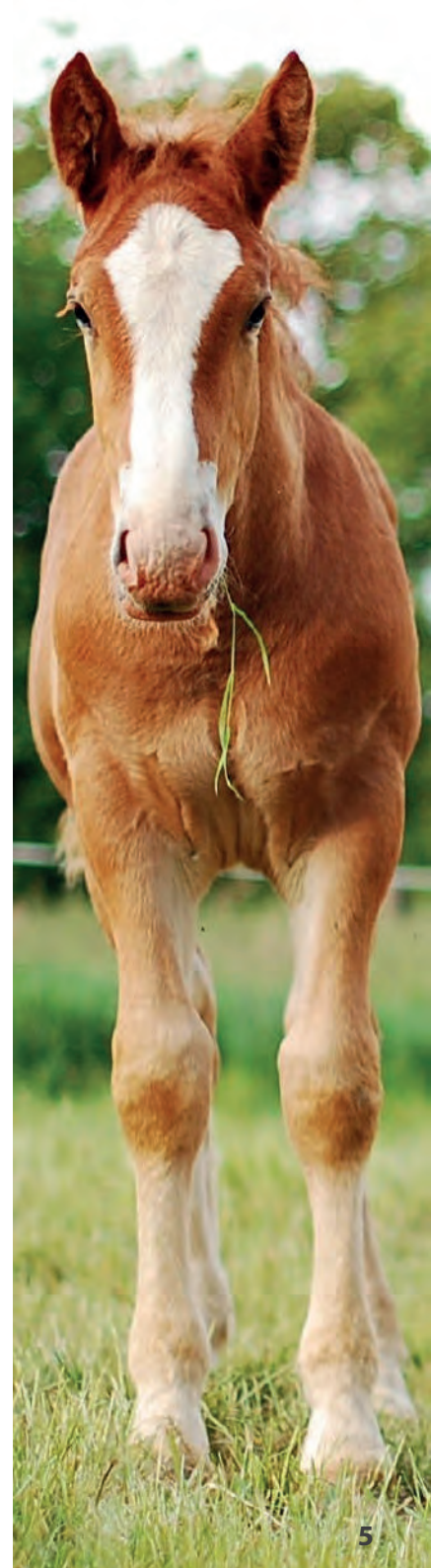
0,5 L Volumen

1,5 L Vol Pump-Sprüher mit Druck

Beide sprühen über Kopf

Weitere Produkte und Anwendungen findest du im Onlineshop unter

[www.em-chiemgau.de](http://www.em-chiemgau.de)



# PFLEGE



## REGENERATIVE PFLEGE

### Natürliche Pflege für Pferde – Fell & Huf

Bei der Fellpflege mit Effektiven Mikroorganismen wird auf der Haut der Tiere ein Mikrobienmilieu erzeugt, das schädlichen Keimen und Pilzen den Nährboden entzieht. Die Haut wird geschmeidig, Hautschuppen werden reduziert, das Fell glänzt intensiver und ist leichter kämmbar.

Bei Problemzonen, anfälligen Hufen und empfindlicher Haut werden neben EM-aktiv auch andere EM-Produkte (siehe rechte Spalte) zur Pflege und Gesunderhaltung eingesetzt.

**Kreislaufwirtschaft mit Effekt auf die Konstitution**  
Wird der komplette Stall-Futter-Kreislauf mikrobiell unterstützt, erhöht sich auch die Qualität des Grünfutters. Besseres Futter stärkt die Vitalität der Tiere.



TIPP:

### Hippo-Pulver

Unsere Pulver-Mischung zum Anrühren der bewährten EM-Pferdepaste

Bestehend aus: grüner Mineralerde, Zeolith, EM-Keramikpulver, Karbofit Futterkohle. Optional Zunderschwammpulver „Pure“ beigegeben.

Anleitung: Mit Speiseöl oder EM-blond zu cremiger Paste vermischen und auf die betroffenen Stellen auftragen.



### PFLEGEMASSNAHMEN BEI PFERDEN

#### Fellpflege

EM-aktiv oder EM-blond 1:10 mit Wasser verdünnt aufsprühen oder mit Bürste verteilen;  
EMvet EMulsion und EMvet Magnesium auftragen

#### Mauke/Sommerekzem, Hautirritationen, Flechten, Juckreiz usw.

Mit EM-aktiv oder EM-blond (1:10 bis 1:100) Pferd besprühen oder waschen;  
Pegasus und Pegasusferment füttern; RoPro Pferdesalbe oder EMulsion auftragen.

#### Hufpflege/Strahlfäule

Mit EM einsprühen, mit Hippo-Pulver oder RoPro-Pferdesalbe einpinseln.

#### Fliegenschutz durch Stallhygiene

EM-aktiv mit Wasser 1:10 bis 1:100 verdünnen, regelmäßig im Stall und der Pferdebox versprühen.  
Miststätte und Urin-/Kotecken mit EM-aktiv besprühen und mit RoPro-Lit Urgesteinsmehl bestreuen.

Die Behandlung des Mists mit EM reduziert Fäulnis und somit die Entwicklung übermäßiger Fliegenpopulation.

#### Insektenabwehr am Pferd

EM-Lösung (EM-blond oder EM-aktiv bis zu 100 ml / 1 L Wasser) mit einigen Tropfen Neemöl mischen und das Pferd damit besprühen.

# FÜTTERUNG



## FUTTER-OPTIMIERUNG

### Probiotisch (= für das Leben) füttern

Die Fütterung mit Fermenten stabilisiert die Darmflora, trägt zum allgemeinen Wohlbefinden bei und fördert die Gesunderhaltung der Tiere.

Entscheidend für diesen positiven Effekt ist die enthaltene Milchsäure. Sie sorgt dafür, abbauende Prozesse zu verhindern, die durch mikrobielle Milieuerschiebungen im Darm entstehen und Verdauungsprobleme verursachen können.

Pferde sind durch ihre Blinddarmverdauung besonders auf eine gut funktionierende Darmflora angewiesen. Zusätzliche Impulse bieten Flohsamenschalen und Leinsamen. Ballaststoffe und Schleimstoffe unterstützen das Darmgeschehen.

Wird z. B. viel Sand beim Fressen mit aufgenommen, können Ballaststoffe helfen, die Sedimente weiter zu transportieren und auszuscheiden.

### FÜTTERUNGSOPTIMIERUNG VK = Verschlusskappe 1 L Flasche

#### Heu- oder Silagebehandlung

1 Liter **CFKE pur** / 1 m<sup>3</sup> Heu oder Gras-Silage; unmittelbar vor dem Pressen oder Schwaden aufs Heu aufsprühen. **CFKE** (Chiemgauer Fermentierter Kräuterextrakt) ist ein Futtermittel, das auch zur Stallpflege und bei der Heuwerbung eingesetzt werden kann.

#### Fütterung bei Fohlen

5 ml (½ VK) **Pegasus**, täglich direkt ins Maul geben  
10 g **Pegasusferment** pro 100 kg Körpergewicht

#### Fütterung bei Großpferden

Täglich: 10 ml **Pegasus** pro 100 kg Körpergewicht  
20 g **Pegasusferment** pro 100 kg Körpergewicht

#### Tränkwasser vitalisieren

Einen 100 g Beutel graue **EM-Keramik-Pipes** in die Tränke hängen oder EM-Kin-Wassertransformer (Halbschalen) nach der Wasseruhr an der Hauptleitung anbringen

#### Heuallergiker – Heu anfeuchten

Bei schlechter Heuqualität können sich Pilzsporen beim Lagern entwickeln. Heu vor dem Füttern mit einer 1:1 CFKE/Wasser Mischung besprühen.

#### Ergänzend zur Fütterung

Kurmäßig **Futterkohle (Karbofit)** geben (bei Medikamenteneinnahme unbedingt Rücksprache mit dem Tierarzt!). Karbofit unterstützt den Körper, Entgiftungsprozesse zu beschleunigen.

### Pferde sind empfindsam

Pferde sind durch ihre Blinddarmverdauung besonders auf eine gut funktionierende Darmflora angewiesen. Stress und Medikamente können die Darmflora von Pferden beeinträchtigen.

Daher empfehlen wir eine mehrwöchige Kur mit Ergänzungsfuttermitteln, bspw.

nach Wurmkuren, Impfungen, Platz- und Halterwechsel.

**So kannst du deinem Tier etwas Gutes tun!**



# MIST



## MIST-AUFBEREITUNG

### Mist optimal aufbereiten

Die Zugabe von EM-aktiv, RoPro-Lit-Urgesteinsmehl und aktivierter Pflanzenkohle bietet regenerativen Bakterien eine gute Lebensgrundlage und fördert die Zerfallsprozesse in der Rotte.

So behandelter Mist stinkt auch in der Endlagerung nicht und entwickelt sich nach einer Reifezeit von mindestens 8 Wochen zum wertvollen hygienischen Dünger. Der Humus im Boden wird aufgebaut und die Anreicherung von Fäkalkeimen oder Spulwürmern auf den Flächen wird verringert.

Übrigens: Ein positiver Nebeneffekt der Stallpflege mit Effektiven Mikroorganismen ist, dass der Mist bereits vorbehandelt ist. Die Anwendung von EM ist daher nicht nur die Basis für gesunde Tiere, sondern auch für einen nährstoffreichen natürlichen Dünger.

### Welche Einstreu sollte man nutzen?

Die Qualität des Mist-Düngers beginnt bereits bei der Einstreu: Stroh ist Sägespänen vorzuziehen. Das Holz in den Sägespänen wirkt sauer auf die Bodenqualität und verrottet wesentlich langsamer.



### MIST AUFBEREITEN

#### Pro m<sup>3</sup> Organik

2 Liter EM-aktiv

20 kg RoPro-Lit-Urgesteinsmehl

100 Liter RoPro-Streu Pflanzenkohle gemahlen

So gut wie möglich mischen, verdichten, wenn möglich luftdicht abdecken und mind. 8 Wochen lang lagern.

#### Mineralien und Spurenelemente

Zur Ergänzung von Mineralien und Spurenelementen dient das RoPro-Lit Urgesteinsmehl in der Mistbehandlung, bzw. kann als Sandilit medium (Diabassand) mit dem Breitstreuer direkt auf die Flächen ausgebracht werden.

### Dünger aus Mist herstellen:



1. Pferdemist mit EM-aktiv, RoPro-Lit und RoPro-Streu Pflanzenkohle mischen
2. Alle Komponenten unter Luftabschluss mind. 8 Wochen fermentieren
3. Aufbereiteten Mist mit EM-aktiv im Herbst oder im zeitigen Frühjahr auf Wiesen und Weiden ausbringen



# STALL



## STALL-PFLEGE

### STALL-PFLEGE

#### Grundreinigung

50 ml Stallreiniger / 1 Liter Wasser  
Flächen oder Boden besprühen, einwirken lassen,  
wie gewohnt reinigen

#### Stall und Paddock aussprühen

100 ml EM-aktiv / 1 Msp Keramikpulver / 1 Liter Wasser  
in Sprühflasche oder Rückenspritze geben;  
Flächen oder Boden besprühen, einwirken lassen,  
wie gewohnt reinigen;  
bei häufiger Belegung täglich anwenden

#### Kot- und Urin-Ecken im Stall und Paddock

Gemisch aus RoPro-Lit Urgesteinsmehl und  
RoPro-Streu Pflanzkohle herstellen (1:1),  
einmal wöchentlich ausstreuen  
mit EM-aktiv (pur) täglich besprühen



Vollautomatische  
Vernebelungsanlage  
Nimbatus - erhältlich  
bei EM-Chiemgau

#### Vorteile vom EM-Vernebeln im Stall

- ✓ Probiotisches Milieu: Positive Effekte auf die Tiergesundheit
- ✓ Reduzierung der Fliegennistplätze
- ✓ Verbesserung des Stallklimas
- ✓ verwendete EM-Produkte im Stall erzielen zugleich einen positiven Effekt auf dem Mist!

### Stabiles Mikrobienmilieu im Stall – damit sich dein Pferd wohlfühlt!

Mit EM lässt sich ein stabiles Mikrobienmilieu im Stall etablieren. Dabei wird der Stall mit regenerativen Mikroorganismen besiedelt, die die Entstehung von Fäulnisherden, Gerüchen und Schimmelpilzen unterdrücken. Pathogene Keime und Parasiten können sich unter diesen Bedingungen nur sehr schwer entwickeln. Versprüht man EM regelmäßig, wird zudem das Aufkommen von Fliegen minimiert.

### TIPP:

#### Kreislaufwirtschaft beginnt im Stall

Zum Einsatz kommen im Stall EM-aktiv, Ropro-Lit Urgesteinsmehl und RoPro-Streu (Pflanzkohle).

#### Die Vorteile sind vielfältig:

weniger Gerüche und Fliegen im Stall, ein regeneratives Stallklima, eine schnellere Mistrotte und die Hygienisierung des Mists, der wiederum Grundlage für neues Futter ist. Bei der Pferdehaltung fällt viel Stallmist an, der sinnvollerweise wieder auf den Wiesen ausgebracht werden soll. Mit dem richtigen Einsatz lässt sich auf dem Hof eine funktionierende Kreislaufwirtschaft ohne Infektionsrisiko etablieren.



# HEU & HEULAGE



## HEU UND HEULAGE

### Qualitätserhaltung bei Heu, Heulage und Stroh

Gutes, einwandfreies Futter ist Grundvoraussetzung für gesunde Pferde. Durch den Einsatz von CFKE (fermentierter Kräuterextrakt) in Heu, Heulage und Stroh wird die Pilzentwicklung vermindert, der Mykotoxingehalt des Futters minimiert und damit der Stoffwechsel der Pferde entlastet.

CFKE wird mit einer Dosieranlage am Ladewagen oder Presse, vor der Pickup auf das Erntegut pur gesprüht.

### Tipps zum Pferdeheu

#### Pferdeheu richtig konservieren – Lagerzeit

Frisches Heu wird nicht verfüttert, es muss zuerst ca. 6–12 Wochen trocknen, um für Pferde genießbar zu sein.

Mit CFKE kann man die Konservierung stabilisieren. Die Nährstoffe im Heu werden durch die reduktiv wirkenden Mikroben besser erhalten und das Risiko von Nacherwärmung reduziert.

Weitere Vorteile beim CFKE-Einsatz bei der Heuwerbung:

- Pilzsporen können sich nicht vermehren
- Reduzierte Staubentwicklung
- Lange Haltbarkeit

#### Der richtige Erntezeitpunkt

Mitte bis Ende der Gräserblüte enthält das gewonnene Heu wenig Eiweiß, ideal für das Verdauungssystem der Pferde. Ist das Heu zu feucht, verläuft die reife Fermentation unter hoher Wärmeentwicklung – was auch zur Entwicklung von schädlichen Pilzen führen kann.

## HEULAGE- UND HEUOPTIMIERUNG

### Heu- und Heulageoptimierung - Dosieranlage

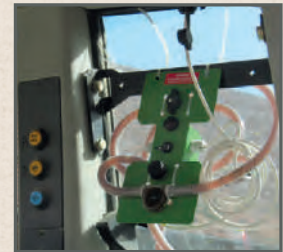
CFKE wird mit Hilfe einer Dosieranlage am Ladewagen oder Presse, vor der Pickup auf das Erntegut pur gesprüht: 1 L CFKE (Chiemgauer fermentierter Kräuterextrakt) pro m<sup>3</sup> Grassilage, Heulage, Heu und Stroh

### Heu- Heulageoptimierung - Rückenspritze

Vor der Ernte eine Rückenspritze mit CFKE pur befüllen und das Erntegut auf dem Feld besprühen (Achtung: hoher Zeitaufwand)

### Vorteile von CFKE bei der Heuwerbung/Heulage

- ✓ Keine Nacherwärmung
- ✓ Stark verminderte Verpilzung und geringe Mykotoxingehalte
- ✓ Verminderte Staubentwicklung
- ✓ Geeignet für Heuallergiker
- ✓ Lange Haltbarkeit



Vollautomatische Dosieranlage - erhältlich bei EM-Chiemgau

Übrigens: Der Vorteil von CFKE als Silierhilfsmittel liegt in der raschen pH-Wertabsenkung und in einer intensiven Umwandlung des Zuckers in hochwertige Inhaltsstoffe wie z. B. Enzyme, Antioxidantien, Aminosäuren und Vitaminen.

# FLÄCHENPFLEGE



## GRÜNLAND, WEIDE & PADDOCK

### Das richtige Weidemanagement

Eine Pferdeweide wird ohne die richtige Pflege schnell zum Problemfall: Überdüngung und Unkraut oder auch die Entstehung von sogenannten „Geil-Stellen“, wenn die Pferdeäpfel nicht regelmäßig entfernt werden. Die besonders wählerischen Vierbeiner fressen nur wenige ausgewählte Kräuter und Gräser bis zum Boden ab. Die Weide deshalb nachmähen, damit die Gräser jung bleiben und unerwünschte Pflanzen entfernt werden.

Monatelanges Dauerbeweiden der Grünlandflächen führt zwangsläufig zu Verringerung der Artenvielfalt, Förderung trittunempfindlicher Pflanzen und Bodenverdichtungen.

Die Weiden und Wiesen brauchen Pflege in Form von regelmäßigem Mulchen, Organik (aufbereiteter Mist), Mineralien (Sandilit medium) und regenerative Mikroorganismen für ein gesundes und vielfältiges Pflanzenwachstum. Damit sich der Bestand regenerieren kann, wäre es optimal, wenn Weideflächen durchgewechselt werden.

### Tipp: Mähweide

Sehr gute Erfahrungen gibt es mit der Mähweide, d.h. Flächen werden kurz beweidet und beim nächsten Aufwuchs gemäht. Somit hat das Grünland genügend Ruhezeit und es kann ein vielfältiges und hochwertiges Gras für die Pferde wachsen.



### FLÄCHENPFLEGE MIT EM

#### Nachsaat bei Lücken in der Grasnarbe

Nachsaat mit EM-Lösung (1:1000) angießen, um das Keimen und Wachstum zu fördern.

#### Düngung der Grünland-Flächen

Jährlich im Spätherbst oder zeitigem Frühjahr den aufbereiteten EM-Mist oder EM-Kompost auf die Weide/Wiese ausbringen und mit ca. 50 L **EM-aktiv** + ca. 250 L Wasser / ha besprühen.

Optional 3 t **Sandilit medium** / ha ausstreuen.

Tipp: Die positive Mikrobenbesiedelung hemmt die Entwicklung von pathogenen Keimen und Parasiten.

#### Paddock-Pflege

Geruchsvermeidung auf häufig genutzten Paddocks:

200 g **RoPro-Streu** (voraktivierte Pflanzenkohle) und 300 g **RoPro-Lit Urgesteinsmehl** / m<sup>2</sup> Paddockfläche monatlich bzw. nach Bedarf auf die Fläche streuen. **EM-aktiv** 1:10 (5 ml / m<sup>2</sup>) wöchentlich verdünnt mit Wasser über die Flächen sprühen.

Kot- und Urinecken täglich mit **EM-aktiv** pur behandeln, um Gerüche und pathogene Keime zu vermeiden.

# ZEIGERPFLANZEN



## UNKRAUT-DRUCK

Zeigerpflanzen decken Fehler in der Bewirtschaftung von Grünland auf

Unkräuter (Zeigerpflanzen), wie z. B. Ampfer, Hahnenfuß oder Jakobs-Kreuzkraut sind ein „Notfallsystem“ für die Bodenmikrobiologie.

Bei Problemen im Boden (meist von außen nicht sichtbar), wie Verdichtungen, Trockenstress und mangelnde Bodenmikrobiologie wachsen „Zeigerpflanzen“, um diese Probleme zu beheben. Unkräuter muss man als Reaktion des Bodens auf abbauende mikrobielle Stoffwechsel verstehen lernen.

**Beispiel:** Der Ampfer mit seiner tiefgehenden Pfahlwurzel nimmt Nährstoffe aus tieferen Bodenschichten auf. Diese gelangen oftmals durch falsche Bewirtschaftung in tiefere Schichten, wo sie von den Wurzeln der wertvollen Grünlandpflanzen nicht mehr erreicht werden können.

### UNKRAUTDRUCK REDUZIEREN

#### Bodenmikrobiom verstehen und pflegen

Durch den Einsatz von milchsäuren Fermenten, wie z. B. dem Bodenverjünger (flüssiges, natives Ferment), bei der Bodenbearbeitung kannst Du die mikrobielle Vielfalt im Boden balancieren, bzw. wiederherstellen.

#### Grünland gekonnt lockern und belüften

Einsatz eines Grasnarbenbelüfters mit Fermenteinspritzung zu Beginn und während der Vegetationszeit

#### Weiterführende Literatur

Buchempfehlung: „Regenerative Landwirtschaft“ von Bodenexperten Dipl. Ing. Dietmar Näser

## Unkraut (Zeigerpflanzen) auf Pferdeweiden und ihre „mikrobiellen“ Ursachen:



### Hahnenfuß

- ◆ Deutet auf Verdichtung hin
- ◆ Wächst wo es feucht und strukturlos ist, dort wo wurzelersetzende Bodenmikroben den Gräsern schaden
- ◆ Belebt den oft „kalziumarmen“ Boden



### Gemeine Rispe

- ◆ Wächst dort, wo Gräser nur 2 Zentimeter wurzeln können
- ◆ verdichteter und verfilzter Boden
- ◆ Mangel in der Bodenflora
- ◆ „Bodenatmung“ stimmt nicht



### Jakobs-Kreuzkraut (Greiskraut)

- ◆ Dominierende abbauende Mikroflora
- ◆ Mikrobieller Artenmangel
- ◆ Die Alkaloide des Kreuzkrautes, für Mensch und Nutztier giftig, sind im Boden ein selektiv wirkendes Antibiotikum



### Ampfer

- ◆ Anzeiger für Bodenverdichtung
- ◆ Tiefliegende Nährstoffe
- ◆ Liebt nährstoffreiche Böden
- ◆ oft Füller in lückigen Grasbeständen



# ERFAHRUNGS BERICHT



## Pferdebesitzerin Vroni aus Rosenheim berichtet uns von ihren Erfahrungen mit EM-Anwendungen bei ihren Pferden – Auszüge aus unserem Interview:

### Seit wann arbeitest Du mit den Effektiven Mikroorganismen?

„Ich verwende EM seit Sommer 2018. Wir hatten Probleme mit einer Stute, die eine Hautentzündung an der Fesselbeuge (Mauke) hatte. Mit dem Pegasus Ergänzungsfuttermittel und der RoPro-Pferdesalbe bekamen wir die Entzündung wieder in den Griff. Die Salbe trugen wir danach bei allen möglichen Problemen äußerlich auf.



Die Erfolge waren so gut, dass wir beschlossen Pegasus, sozusagen als Kur, bei unseren eigenen elf Pferden zu testen. Wir mischten Pegasus den Cobs (Graspellets mit Kräutern) bei. Gleich in den ersten Tagen bemerkten wir Veränderungen am Fell – es wurde glänzend und seidig!

Im Laufe der nächsten Wochen entspannten sich die Tiere, sie verhielten sich ruhiger und gelassener. Zeitgleich besprühten wir täglich die Einstreu unserer Pferde mit EM-aktiv. Der Vergleich zu Boxen, die nicht besprüht wurden, war auffallend, da sich dort merklich mehr Fliegen aufhielten.

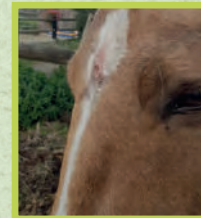
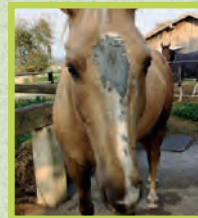
Grasmilben sind leider auch bei uns ein Thema. Allerdings wesentlich harmloser, seitdem wir die Weidegänger mit EM-blond pur einsprühen. Das schafft merkbare Besserung.

.....  
**Mehr Infos auf unserer Webseite: [em-chiemgau.de](http://em-chiemgau.de)**

### Konntest Du auch Erfahrungen in anderen Situationen machen?

Ja, mit meinem Pferd Milan haben wir schon einige Herausforderungen meistern müssen. Er wurde längere Zeit wegen Bandwurmbefall behandelt und war erst nach der Pegasusgabe beschwerdefrei.

Beim Riss des Innenbandes ging die Schwellung mit einer Paste aus Keramikpulver, grüner Mineralerde und EM-aktiv schnell wieder weg.



Beim Spiel mit einem anderen Pferd verletzte sich Milan böse an der Stirn. Ein Loch in der Schädeldecke hatte einen Bluterguss und Wassereinlagerungen zur Folge. Das angesammelte Wasser wurde zwar abgezogen, aber erst nach dem Auftragen meiner EM-Paste, die ich noch zusätzlich mit Karbofit (Futterkohle) angereichert habe, trat die Wundheilung ein. Nach rund 14 Tagen sah die vorerst kahle Stirn wieder vollständig normal aus.

Ein Einstellpferd bekam – nachdem sein Pferdekumpel verkauft wurde – zwei- bis dreimal im Monat stressbedingte Koliken. Seit wir ihm zur Beruhigung Pegasus geben, ist er weitestgehend beschwerdefrei.“

# TIPPS & TRICKS



## Fliegen am Pferd

Fliegen vertreiben am Pferd: Scharfes Blond oder EM-aktiv Lösung (1:100) mit einigen Tropfen Neemöl mischen und das Pferd damit besprühen. Im Gesichtsbereich nicht direkt sprühen, sondern mit einem Schwamm oder Tuch auftragen.

Tipp: Fütterung und Darmgesundheit optimieren, Stall- und Box regelmäßig mit EM-aktiv oder EM-blond aussprühen.



## Fliegen im Stall

Ursache: Fäulnisherde wie Kotecken und Misthaufen sind potentielle Nistplätze für Fliegen. Es gilt die Fäulnis zu reduzieren. Boxen regelmäßig ausmisten. Bei einer Grundreinigung mit EM-aktiv Lösung (1:10) oder mit Stallreiniger reinigen.

Das Einstreu regelmäßig pur oder mit EM-Aktiv-Wasser Gemisch besprühen.

Tipp: RoPro-Streu Pflanzkohle und RoPro-Lit Gesteinsmehl dem Einstreu beimischen – um Gerüche zu reduzieren und den Mist als Düngemittel aufzubereiten.



## Schwellungen / Gelenke / Verletzungen

EM-Pferdepaste (mit Zunderschwampfpulver pure) auftragen, Paste erneuern, wenn sie abgefallen ist.

Rezept: 50 g Mineralerde + 50 g EM-Keramikpulver + 20 ml EM-aktiv

+ optional 1 TL Zunderschwampfpulver

Alternativ: RoPro-Pferdesalbe oder/und EMvet EMulsion verwenden

Tipp: bei Schockmomenten oder stressigen Vorfällen mit EMvet Help Spray sprühen.



## Kotwasser / Stress

Ursache: Stress und/oder bedingt durch eine Fütterungsumstellung

Tipp: Täglich ein Teelöffel Futterkohle und einen Teelöffel Zeolith ins Kraftfutter oder Mash und bis zu 30 ml Pegasus/100 kg Körpergewicht geben. Hier ist Geduld gefragt. Am besten dauerhaft geben, wenn das Pferd schnell zu Kotwasser neigt. EMvet Help Spray während der Stressphase sprühen.

Bei Schwerfuttrigkeit durch Stress erleichtert Pegasus Futterferment die Gesamtsituation.

# TIPPS & TRICKS



## Textilien - Satteldecke & Co.

Textilien, die mit der sensiblen Pferdehaut in Berührung kommen, können optimal und schonend mit EM-Mikrorein in der Waschmaschine bei 30 °C gewaschen werden.

Bei stark unangenehmem Geruch, z.B. durch Schweiß (Satteldecke oder Abschwitzdecke), kann dem Waschgang noch das Hausmittel TippTopp Natron oder Sodala Waschsoda zugefügt werden. EM-Mikrorein schont die Textilien und ist sehr sanft zur Haut. Aufgrund der Besiedlung mit positiven Mikroorganismen ist die Bildung von erneut unangenehmen Gerüchen reduziert.

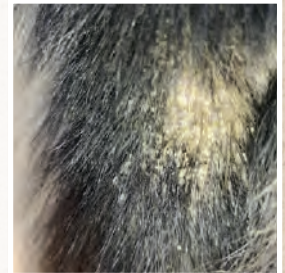


## Mauke

Ursache: Hier ist am häufigsten zu langes Verweilen in feuchter Umgebung die Ursache (z. B. Matschkoppel bis zum Sprunggelenk und höher) zum anderen auch Stress als Faktor zu betrachten.

Anwendung: Mit EM-aktiv (1:10 bis 1:100) waschen/warm einweichen, Pegasus und Pegasus Ferment füttern; RoPro-Pferdesalbe regelmäßig dünn auftragen; mit EM regelmäßig die Stelle/das Pferd besprühen.

Tipp: Maukekruste nicht abkratzen, besser mit EM-Wasser einweichen bis die Kruste abzuwischen ist.



## Hufpflege / Strahlfäule

Meist sind Fäulnisbakterien Ursache der Strahlfäule. Sie gelangen in den Huf, wenn Pferde auf Urin und Mist in der Box stehen oder auch lange im Matsch auf der Koppel. Entstehender Ammoniak, zusammen mit viel Feuchtigkeit machen das Horn weich und Fäulnisbakterien können eindringen.

Anwendung: Hufe sauber auskratzen und auswaschen, mit EM-aktiv-Lösung einsprühen.

Tipp: Regelmäßig vom Hufschmied oder Hufpfleger den Huf bearbeiten lassen, damit sich keine Kammern bilden, in denen sich die Fäulnisbakterien dauerhaft ansiedeln können.

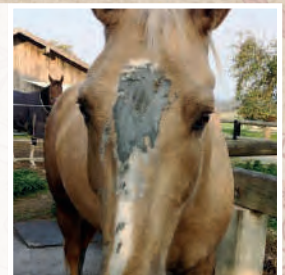


## Hautkzeme / Fellwechselerkrankungen mit kahlen Stellen

Bei Juckreiz und kahlen Stellen im Fellwechsellvorgang die betroffenen Stellen sauber ausbürsten und mit EMVet Shampoo waschen.

Im Anschluss mit EM-Aktiv oder EM-blond 1:2 mit Wasser gemischt einsprühen. Das Einsprühen am besten täglich, wenn das Pferd geputzt wird, wiederholen.

Tipp: Vorteil – der Staub lässt sich auch noch leichter ausbürsten.





PRAXIS

RATGEBER

effektiv miteinander

• FISCHER'S •

**em**  
chiemgau

📍 **Hier sind wir zu finden:**

Högeringer Str. 25  
DE-83071 Stephanskirchen

🎯 **Wir helfen gerne weiter:**

Telefon: (+49) 80 36 - 30 31 50  
E-Mail: info@em-chiemgau.de

👜 **Unser Ladengeschäft:**

**Öffnungszeiten:**

Mo bis Fr 9:00 bis 18:00 Uhr  
Samstag 9:00 bis 12:00 Uhr


**Infos & Blog**

**em-chiemgau.de** 

Erfahre mehr über  
Effektive Mikroorganismen,  
Tipps & Tricks und  
Erfahrungsberichte.

**Onlineshop**

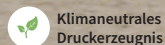
**shop.em-chiemgau.de** 

- ✓ **Versandkostenfrei** –  
ab 75 EUR Bestellwert 
- ✓ **Schnelle Lieferzeiten**
- ✓ **Sichere Zahlung**

**Folge uns online!**



EM-Partner in deiner Nähe:



Klimaneutrales  
Druckerzeugnis

© Fischer's EM-Chiemgau · Christoph Fischer GmbH  
04/2023 · Änderungen und Druckfehler vorbehalten

