



### Especificaciones:

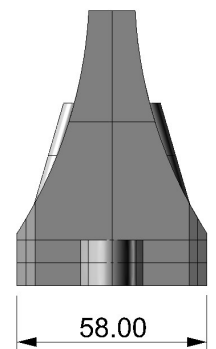
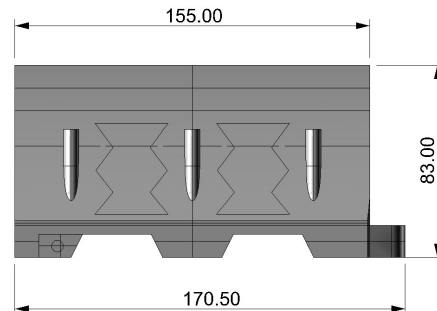
- Espesor promedio de 3mm.
- Peso aproximado 14 kg.
- Capaces de unirse entre sí con su diseño de perno y eslabón.
- Caja para colocar lámpara.
- Con reflejante tipo ingeniería en líneas.
- Entradas para patín ó montacargas.
- Capacidad tráiler de 53' = 198 barreras.
- Cuerpo grabado para colocación de flechas en ambos sentidos.

### Opciones:

- Disponible en color naranja. Bajo pedido también en colores: blanco, amarillo, azul, verde o rojo.

### Características:

- Tres bordes redondos sobresalen de cada cara lateral de la barrera, otorgando un ángulo paralelo de visibilidad al conductor.
- Cumple con la Norma Oficial Mexicana NOM-086-SCT2-2015.
- Producto fabricado por medio de rotomoldeo, caracterizado por producir piezas más duraderas que en otros procesos.
- Elaborado de polietileno con protección UV8, uno de los plásticos más resistentes a los agentes químicos.
- Cuenta con una pared gruesa, otorgando excelente resistencia a los golpes, especialmente en los bordes y esquinas.
- Superficies lisas libres de poros que permiten una rápida limpieza.
- Fácil manejo, y almacenamiento.
- Ideales para obras viales.



Dimensiones:  
155 x 58 x 83 cm  
(largo útil x ancho x altura)