



#### Características:

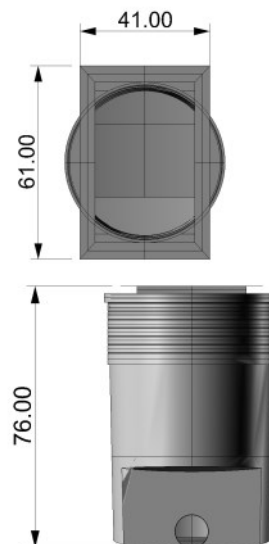
- Producto fabricado por medio de rotomoldeo, caracterizado por producir piezas más duraderas que en otros procesos.
- Elaborado de polietileno con protección UV8, uno de los plástico más resistentes a los agentes químicos.
- Cuenta con una pared gruesa, otorgando excelente resistencia a los golpes, especialmente en los bordes y esquinas.
- Superficies lisas libres de poros que permiten una rápida limpieza y evitan la acumulación de bacterias.
- Fácil manejo y almacenamiento.
- Plástico 100% reciclable después de su uso.

#### Beneficios:

- Completa hermeticidad e impermeabilidad.
- Fácil ajustabilidad.
- Colocación sencilla, rápida y estandarizada.

#### Especificaciones:

- Superficie plana de 40x60 para colocar contramarco de solera.
- Diámetro de cono de 50 cm.
- Altura ajustable de arrastre de 80 a 60 cm. (incluyendo contramarco)
- Salida de 4" con goma.
- Acepta tubos de descarga de 1.5", 2", 3", 4" y 6".
- Color blanco.
- Espesor promedio de 4 mm.



Dimensiones externas  
(largo x ancho x alto):  
61 x 41 x 76 cm