

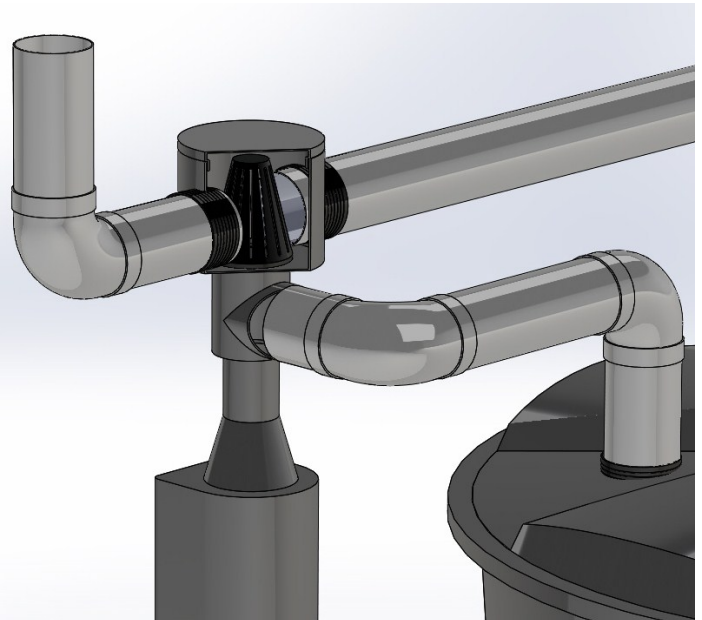
Evita que la primera lluvia y objetos sólidos contaminen el tanque de almacenamiento.

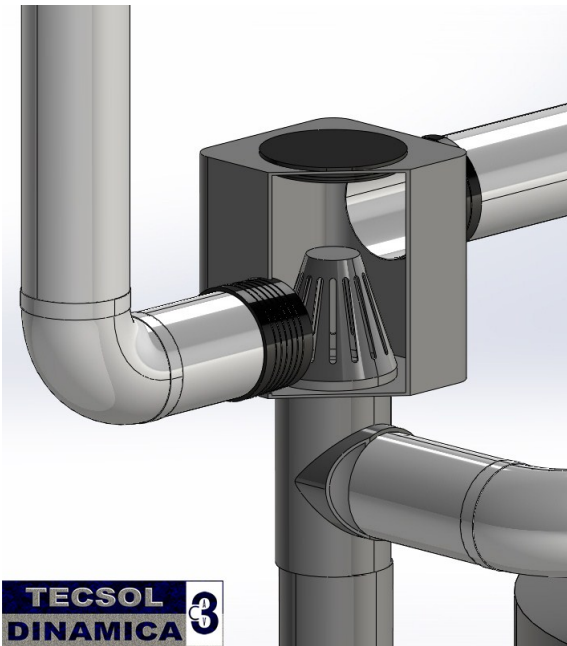
Especificaciones:

- Cierre automático del Separador Pluvial, evita que la turbulencia contamine la cosecha.
- Trampa de sólidos acepta tubería de PVC de 4 ó 6”.
- Tanque separador de primeras lluvias con capacidad de 50 ó 130 litros y salida de desagüe de 1/2”.
- Ensamble con gomas (incluidas) para el fácil desmonte de los componentes y cómoda limpieza.

Características:

- Producto fabricado por medio de rotomoldeo, caracterizado por producir piezas más duraderas que en otros procesos.
- Elaborado de polietileno con protección UV8, uno de los plástico más resistentes a los agentes químicos .
- Cuenta con una pared gruesa, otorgando excelente resistencia a los golpes, especialmente en los bordes y esquinas.
- Superficies lisas libres de poros que permiten una rápida limpieza.
- Producto no se oxida.
- Fácil manejo y almacenamiento.
- Plástico 100% reciclable después de su uso.





La Cosecha Pluvial es una de las mejores y más fáciles maneras de preservar el agua de futuras generaciones y contribuir al medio ambiente.

Cada milímetro de precipitación equivale a un litro de agua cosechada por metro cuadrado de superficie de captación.

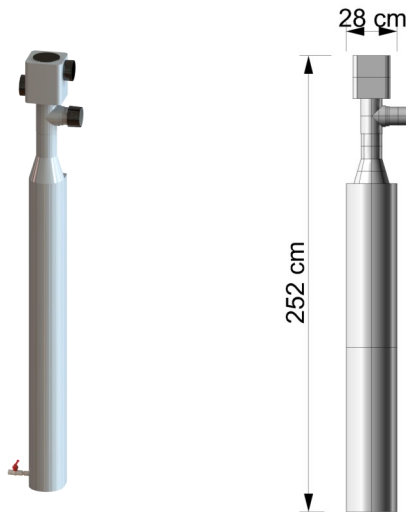
Por cada metro cuadrado de techo ó superficie que se pueda canalizar, potencialmente se obtiene un litro de agua por cada milímetro de lluvia.



Con una precipitación de 800 milímetros anuales, una superficie de captación de 300 metros cuadrados cosecha en promedio 240,000 litros de agua pluvial.

Se recomienda que por cada metro cuadrado de superficie de captación sea dirigido por lo menos medio litro de agua al tanque de primer flujo.

Modelo: SP-504
Separador Pluvial 50 litros para tubería de 4"



Modelo: SP-1306
Separador Pluvial 130 litros para tubería de 6"

