



rapport d'activité 2021

Sommaire

Engagés pour les entrepreneurs et les territoires.

Edito.....p.3

Investir et s'engager pour soutenir les entreprises et l'emploi - pages 4 à 8

- De nouveaux entrepreneurs à aider
- Apporter notre écoute et notre expertise...
- Promouvoir l'entrepreneuriat dans la région

Se mobiliser pour un entrepreneuriat plus écoresponsable - pages 12 à 17

- Un livre et ses podcasts pour inspirer
- Nos salariés s'activent pour l'environnement
- Nous engageons notre responsabilité sociétale
- Nos équipes témoignent de leur bien-être au travail

Ensemble, proposer un écosystème favorable aux entrepreneurs - pages 21 à 27

- Une volonté partagée avec la CMA
- Plus de réseau pour les entrepreneurs avec la CPME Nord
- Un écosystème pour et par les entrepreneurs
- La confiance des communes et des intercommunalités

Donner aux entrepreneurs toutes les chances de réussir - pages 32 à 40

- Développer les compétences des entrepreneurs
- Plus forts en réseau
- Favoriser l'égalité des chances
- Faire revivre le commerce en centre-ville
- Ouvrir de nouveaux horizons pour les jeunes
- Donner les moyens de rebondir après un projet entrepreneurial
- Fast to market

Soutenir les entrepreneurs au coeur des territoires - pages 44 à 49

- Nos pages locales

Impact - pages 50-51

- Nos chiffres clés

Nos implantations.....p.52
Un conseil d'administration impliqué.....p.53
Remerciements.....p.54

Portraits d'entrepreneurs

Space Delirium.....p. 9
Brasserie Abbaye de Clairmarais.....p. 10
Colle and Koi.....p. 11
JDCouv'.....p. 18
L'Atelier Mojo.....p. 19

Botésens.....p. 20
Triade.....p. 27
Nid'Ange.....p. 28
Baiti France.....p. 29
Vrac Drive.....p. 30

Bruno Toulemonde.....p. 31
La Fabrik Beauté.....p. 41
Les frères Pillard.....p. 42
Les 3 tricoteurs.....p. 43

Edito

Ensemble pour la relance et un entrepreneuriat plus écoresponsable.



Yves Duruflé
Président
de BGE Hauts de France

Les entrepreneurs sont à l'honneur dans les pages de ce rapport d'activité. Nous sommes fiers de ce qu'ils accomplissent dans une période que l'on sait difficile et incertaine. Ils et elles peuvent compter sur les équipes de BGE Hauts de France pour être à leurs côtés, comme nous le sommes depuis plus de 40 ans. Nous nous engageons pour que la réussite soit au rendez-vous tant pour ceux qui vivent actuellement la relance ou le développement de leur activité que pour les nouveaux entrepreneurs qui font le choix de créer leur emploi, de créer ou reprendre une entreprise.

Nous les accompagnons pour construire avec eux un entrepreneuriat plus écoresponsable. Le développement harmonieux et durable de nos territoires est inscrit dans nos valeurs fondatrices. Les initiatives pour un plus grand respect de l'environnement sont

nombreuses et font preuve de sens et sont sources d'inspiration. Nous avons souhaité le faire savoir avec la publication de notre livre *Quand entreprendre fait sens* et d'une série de podcasts que je vous encourage à découvrir. Nous le faisons avec toute notre expertise, au coeur des territoires, avec la confiance des pouvoirs publics et de nos partenaires, que je tiens à remercier sincèrement. En travaillant ensemble, nous pouvons offrir aux entrepreneurs un écosystème favorable à leur réussite et au développement durable de tous nos territoires.

Je souhaite enfin dire la fierté que j'ai en tant que président nouvellement élu de BGE Hauts de France à m'investir aux côtés de nos équipes au service des entrepreneurs de notre région et de ses territoires.

• 2503
créations et reprises
d'entreprise accompagnées
en 2021

• 3503
emplois créés
en 2021

À la relance

Investir et s'engager pour soutenir les entreprises et l'emploi.

Nos équipes se sont mobilisées auprès des entrepreneurs notamment en prenant part aux mesures et programmes de soutien et de relance initiés par les pouvoirs publics et nos partenaires.

“



Grégory Sagez
Directeur Général
de BGE Hauts de France

Les équipes de BGE Hauts de France portent les valeurs d'initiative et de solidarité de notre projet associatif, elles connaissent leur territoire, les entrepreneurs et elles sont au cœur des réseaux. C'est pourquoi elles sont en mesure de déployer efficacement les programmes dédiés à l'entrepreneuriat. Que ce soit pour accompagner les nouveaux entrepreneurs ou pour déployer des actions de soutien en période de crise, leur professionnalisme et leur engagement sont les meilleurs gages de qualité et de succès. En ces temps difficiles, ne laisser aucun

entrepreneur sur le côté est notre principale préoccupation. Pour cela, la capacité d'écoute et l'empathie de nos conseillers sont déterminantes. Je souhaite ici les remercier et les féliciter comme il se doit pour leur action au quotidien. Merci aux collectivités et institutions qui investissent pour les entrepreneurs, pour le dynamisme des territoires et qui nous font confiance, au premier rang desquelles la Région Hauts de France.”

“



Arnaud Decagny
Vice-Président du Conseil
Régional des Hauts-de-France

La Région Hauts-de-France est un territoire idéal pour entreprendre et nous mettons tout en oeuvre pour faciliter la vie des entreprises. Résolument pro-business pro-emploi, la Région Hauts-de-France a mis en place une offre de services complète pour accompagner les entrepreneurs à chaque étape de leur projet : amorcer le démarrage d'une activité, accélérer la croissance, conquérir un nouveau marché, consolider une trésorerie... Une stratégie gagnant-gagnant au service des emplois d'aujourd'hui et de demain. Nous avons aussi mis en oeuvre de nombreux soutiens pour les entreprises

qui subissent les conséquences de l'épidémie Covid-19, notamment le fonds de solidarité, Diag Flash, Coup de pouce, ou encore Starter numérique.

Je tiens à féliciter et à remercier les équipes de BGE Hauts de France qui, par leur professionnalisme, leur efficacité et un service de proximité, nous permettent de relever ces défis pour nos territoires. Cela inclut aussi celui de la transition numérique de nos entreprises. BGE Hauts de France est à la fois un partenaire de qualité et un très bon interlocuteur pour les habitants des Hauts-de-France qui souhaitent créer, reprendre, développer leur entreprise.”

Chéquier Starter

De nouveaux entrepreneurs à aider.

Opérateur du dispositif Starter initié par la Région Hauts-de-France, BGE Hauts de France apporte un accompagnement personnalisé aux entrepreneurs pour les aider à réussir. Le parcours Starter comprend le montage du projet (phase 1), le test d'activité (phase 2), la structuration financière (phase 3) et la phase post-crétion (phase 4).

Grâce à Starter en 2021

- 7700 entrepreneurs accompagnés
- 239 entrepreneurs ont testé leur activité
- 2397 entrepreneurs suivis après la création avec BGE Hauts de France

Région
Hauts-de-France

La Région
**pro-business
pro-emploi**







STARTER

La relance pour tous les entrepreneurs

Apporter notre écoute et notre expertise, ouvrir des perspectives entrepreneuriales.

> Diag 360 & Coup de pouce

En partenariat avec la Région Hauts-de-France et en soutien aux entreprises en difficulté, BGE Hauts de France a proposé aux dirigeants de TPE le dispositif d'urgence Diag 360 et Coup de pouce. Il s'agit d'un diagnostic pris en charge par la région pour une analyse rapide de la situation, faire le point sur les aides mobilisables et apporter un appui dans le montage des dossiers.



> Starter numérique

La crise a été un révélateur, les entreprises numérisées ont mieux résisté. C'est pourquoi pour accélérer la transition numérique et aider les entrepreneurs à être plus performants grâce au digital, BGE Hauts de France a apporté son expertise dans le cadre du dispositif Starter numérique financé par la Région Hauts-de-France. Après des entrepreneurs, nos conseillers spécialistes sont intervenus pour leur permettre de définir un plan d'action et de mettre en place des solutions digitales (réseaux sociaux, système de vente en ligne, édition de devis/factures, relations avec l'administration...) puis d'en mesurer l'impact.

•234
entreprises aidées
avec Starter numérique

•486
entreprises aidées
avec Diag 360 et Coup de pouce



• **224**
parcours
d'entrepreneurs
avec Créer sa réussite

> Créer sa réussite

Financé par le Ministère du Travail, de l'emploi et de l'insertion, dans le cadre de France Relance, le dispositif Créer sa réussite favorise l'inclusion des jeunes, des seniors, des habitants des quartiers de la politique de la ville, des personnes handicapées et des publics en insertion qui souhaitent entreprendre pour que la relance apporte des solutions pour le plus grand nombre.



• **2208**
parcours
d'entrepreneurs
avec Activ Créa

> Activ'Créa

Ouvert à tous les demandeurs d'emploi, Activ'créa est un programme d'accompagnement personnalisé qui permet d'explorer la création ou la reprise d'entreprise comme une opportunité de retour à l'emploi. En partenariat avec Pôle emploi et avec le soutien du FSE, le dispositif aide à identifier les enjeux, les motivations, les compétences, une idée, comprendre les étapes, poser les bases du projet et établir un plan d'action.



> Semaine Restart

BGE Hauts de France s'est mobilisée aux côtés de Pôle emploi lors de la semaine de la création d'entreprise Restart du 27 septembre au 1^{er} octobre 2021 pour accompagner la relance, faire émerger les idées et sécuriser les parcours d'entrepreneurs. Entretiens, ateliers, rencontres de partenaires... **une trentaine de temps forts ont ainsi été proposés avec BGE Hauts de France dans la région.**

> Allocataires du RSA

Auprès du Conseil départemental du Nord, BGE Hauts de France a accompagné des allocataires du RSA ayant créé une entreprise pour leur apporter des conseils sur-mesure et les moyens de se développer. Dans un contexte de relance et fidèle à ses valeurs de solidarité, il s'agit de ne laisser personne au bord du chemin. **380 personnes ont bénéficié de ce programme en 2021.**





Campagne media

Promouvoir l'entrepreneuriat dans la région.



“Pour entreprendre, il faut une bonne idée, mais pas que !”, c’est le message porté par la campagne de BGE Hauts de France diffusée à la fin du printemps 2021 sur la chaîne régionale Wéo et la Voix TV. En communiquant positivement sur l’entrepreneuriat au coeur de la relance, nous souhaitons investir dans un média reconnu dans la région pour montrer que la création ou la reprise d’une entreprise est une voie possible vers l’emploi.

Six entrepreneurs accompagnés par BGE Hauts de France ont accueilli les caméras de Wéo et notre équipe, et, par leur témoignage, ont apporté un message à la fois optimiste et responsable à de potentiels futurs entrepreneurs. Merci à Bénédicte et Olivier, Fabien et Fabien, Cléry, Fabrice, Peggy et Florine, Marine et Mélodie.

**Pour entreprendre,
il faut avoir une bonne**

idée

mais pas que !

**JE FINANCE
AVEC MON
CPF***

Avec BGE, vous êtes accompagné
pour faire de votre idée une réussite.

*Compte Personnel de Formation

3



• 2,5
millions de
télespectateurs
touchés par la campagne



Visionnez les films d'entrepreneurs
en flashant ce QR Code.

1-2-3 - Extraits des films diffusés
pendant la campagne.

Les cartes en main

> Créateurs de jeux divinatoires



Space Delirium

Artoilab
152 rue du Galibier
62223 Saint-Nicolas-Lez-Arras
www.spacedelirium.com

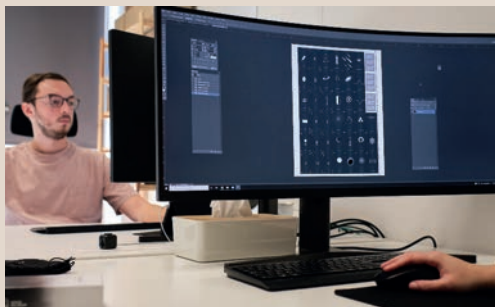
Fondateurs

William Legrand
Alexandra Legrand

Date de création : 01/07/2020
Nombre d'emplois créés : 2

Territoire de l'Arageois-Ternois

Elle est graphiste, Lui, titulaire d'un master en gestion. Alexandra et William sont jumeaux et ils ont créé ensemble leur entreprise spécialisée dans la création de jeux de cartes divinatoires. Une communauté de passionnés s'intéresse au tarot aux quatre coins du globe à tel point qu'Alexandra et William ont pu déjà écouler leur gamme dans plus de 40 pays. Les graphismes sont minimalistes et inspirés par le thème de l'espace. Vendue en ligne et dans des boutiques spécialisées, leur série Stardust est aujourd'hui déclinée également en dés à jeter, en cartes de poche ou encore en pièces de fortune.



Une mousse d'histoire

> Fabrication de bière artisanale



L'Abbaye de Clairmarais

9 route d'Arques
62500 Clairmarais
www.abbayedclairmarais.fr

Fondateur

Laurent Delafosse

Date de création : 10/06/2019

Nombre d'emplois créés : 3

Territoire de l'Audomarois

7 Vallées

C'est dans un lieu chargé d'histoire que Laurent Delafosse s'attache à produire des bières rappelant le passé brassicole de l'Abbaye de Clairmarais. Il s'est associé avec Charles Canler, ami d'enfance et agriculteur, propriétaire des lieux. Le corps de ferme (plus précisément l'ancienne bergerie) qui abrite aujourd'hui sa brasserie artisanale est l'un de ses derniers vestiges. En faisant revivre l'activité brassicole, Laurent souhaite transmettre un héritage grâce à la visite de la brasserie et du site restauré et préservé. Les moines y ont brassé jusqu'en 1791 et cultivaient sur place les ingrédients nécessaires. Laurent souhaite donc défendre aussi la démarche locale de sa production.



Inspiration japonaise

> Boutique d'univers aquatique



Colle and Koi

49 Rue de Limont
59330 Saint-Remy-du-Nord
www.colleandkoi.com

Fondateur

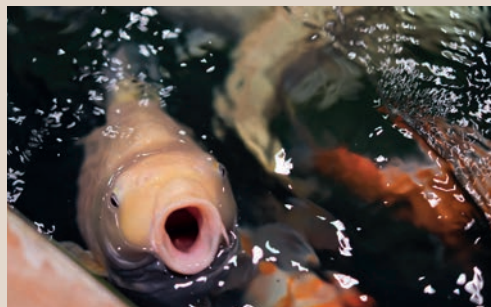
Cédric Colle

Date de création : 01/12/2020

Nombre d'emplois créés : 2

Territoire de l'Avesnois

Passionné par les koi depuis son enfance, Cédric en a fait sa spécialité. Cette carpe japonaise qu'on appelle aussi carpe brocart ou Nishikigoi est appréciée pour la sérénité qu'elle apporte dans les bassins et ses couleurs variées, sélectionnées au fil des générations. Certains de ces poissons d'ornement mesurent parfois près de 80cm comme les Jumbos. Avec Charlotte, sa compagne, il a créé sa boutique où il propose tout l'assortiment nécessaire à ses clients : nourriture, matériel, fournitures... Cédric apporte ses conseils techniques sur les bassins, les filtrations, l'optimisation des équipements et accompagne les passionnés sur la qualité de l'eau, la santé des poissons ou la réalisation de bassins, jardins japonisants...



Environnement

Se mobiliser pour un entrepreneuriat plus écoresponsable.

Accompagner les entrepreneurs dans la réduction de leur impact environnemental est au coeur de notre action pour un développement harmonieux et durable de nos territoires.



“



Catherine Froehly
Directrice Générale Adjointe
de BGE Hauts de France

Depuis de nombreuses années, BGE Hauts de France se sent concernée par le développement durable, que ce soit au niveau de ses activités ou de ses pratiques internes. Du fait de son appartenance à l'économie sociale et de son impact sur le développement économique et le développement des territoires, notre association est responsable du modèle de développement qu'elle accompagne et auquel elle contribue. Cela engage notre vision de la société future. C'est pourquoi depuis 2004, nous publions chaque année, au sein du rapport d'activité, un rapport sociétal.

Dans un contexte d'urgence climatique et de crise sanitaire, nous souhaitons plus que

jamais apporter notre contribution. Cette orientation a donc été réaffirmée dans notre plan stratégique 2020-2025. Celui-ci intègre un axe complet autour de l'écoresponsabilité. Les premières actions concrètes mises en œuvre concernent autant les entrepreneurs accompagnés (avec la création d'un tutoriel ou la mise en place de workshops) que nos équipes (séance de co-design lors de notre assemblée générale, challenge Ma Petite Planète). Pour que ce sujet soit source d'inspiration pour le plus grand nombre, nous avons aussi eu l'idée de publier un livre et des podcasts, autour de témoignages d'entrepreneurs écoresponsables. Nous sommes fiers de vous le présenter.”



Quand entreprendre fait sens

Un livre et ses podcasts pour inspirer.

Dix entrepreneurs, tous issus des Hauts-de-France, se livrent ici. Leur quête de sens a pour dénominateur commun le respect de la planète, de l'humain. Chacune de leurs activités couvre un des aspects majeurs de la transition écologique. Ces témoignages, extraits de podcasts réalisés en immersion sur leurs lieux de travail et couplés à des pistes de réflexion, ont l'ambition de donner l'inspiration, la confiance, mais aussi les outils pour adopter à son échelle les réflexes d'une entreprise écoresponsable.

BGE Hauts de France, après avoir participé à démocratiser l'acte d'entreprendre il y a plus de 40 ans et facilité l'accès au numérique pour les TPE plus récemment, compte désormais encourager les entrepreneurs à faire de l'écoresponsabilité leur nouveau credo. Cette publication constitue l'une des premières étapes de cette ambition.

Nous sommes persuadés que les entrepreneurs et plus particulièrement les dirigeants de TPE ont un rôle déterminant à jouer dans l'évolution des comportements vis-à-vis de notre environnement. A la fois nombreuses et libres d'entreprendre selon leurs convictions, les TPE allient de plus en plus l'économie à l'écologie, avec un écho très positif auprès de leur communauté. Ce livre et sa série de podcasts vous en présentent des exemples emblématiques.



Ecoutez les 10 podcasts en flashant ce QR Code



“



Myrtille Maerten
Les mûres ont des abeilles

Les abeilles étaient le point de départ, un loisir qui est devenu une passion. Et forcément, autour des abeilles, il y a la biodiversité. Elles mêmes ont besoin de plantes pour butiner, elles nous offrent des fruits en retour. Par exemple pour ces framboisiers, les abeilles ont fait un bon travail, elles sont venues butiner et ensuite on a récolté les fruits. Le fait d'avoir des plantes variées amène d'autres insectes dans le jardin, mais aussi des oiseaux. A partir d'une idée autour des abeilles, c'est tout un écosystème qui est créé. Je m'occupe des abeilles tout au long de l'année, même si la saison apicole est surtout de mars à

septembre, je suis un peu tranquille l'hiver. Il y a la récolte du miel et d'autres produits de la ruche. En fait, je fais surtout des animations autour de ces abeilles. L'activité principale est la découverte du monde des abeilles et aussi de la nature, de la façon dont chacun peut aider, contribuer chez soi.”

Écoutez le podcast en flashant
ce QR Code



Extrait du livre
Quand entreprendre fait sens

“



Thomas Brembor
Ecoland

Ce dont je me suis rendu compte, après dix ou douze ans de voyage sur quatre continents et dans vingt-deux pays, c'est que les gens cherchent toujours un peu la même chose : un espace libre pour faire des activités, un peu d'eau, etc. Mais il n'y a pas besoin d'aller en Thaïlande pour apprendre à faire un feu de camp ou à s'organiser. C'est la démarche qui compte, plus que la destination. Prendre un avion pour le Brésil, un métro pour arriver dans un hôtel avec une piscine, où est le voyage ? Prendre son sac à dos, faire une rando, un trail, et essayer de dormir dans la nature à deux kilomètres de chez soi, là il y a peut-être plus une sensation

d'aventure et d'expédition qui nous transforme. C'est ça le voyage. On ne veut forcer personne, mais en revanche, on veut proposer de faire un pas de plus au plus de monde possible. Certains vont peut-être juste dormir dans une tiny (micro maison). Pour les gens qui veulent en savoir plus, il y a le pôle pédagogique, et pour les gens qui veulent s'investir, il y a un pôle recherche pour des solutions d'avenir.”

Écoutez le podcast en flashant
ce QR Code



Extrait du livre
Quand entreprendre fait sens



Challenge Ma Petite Planète

Nos salariés s'activent pour l'environnement.



Les équipes de BGE Hauts de France s'appliquent à elles-mêmes les conseils qu'elles transmettent aux entrepreneurs. En 2021, elles ont souhaité montrer l'exemple et témoigner de leur engagement pour une économie plus écoresponsable. Plus de 140 salariés ont ainsi relevé le challenge Ma Petite Planète et effectué près de 3600 défis en seulement 3 semaines, plaçant BGE Hauts de France dans le top 5 national de ce challenge qui se définit comme "une compétition écolo déjantée" (association www.mapetiteplanete.org).

Trier ses déchets, consommer des fruits et légumes locaux et de saison, utiliser des produits d'hygiène réutilisables, installer des hôtels à insectes, pratiquer le zéro déchet... c'est autant de bonnes pratiques encouragées par le challenge Ma Petite Planète qui ont permis aux équipes de BGE Hauts de France d'élargir encore leurs connaissances et de porter collectivement nos engagements pour accompagner les entrepreneurs dans un entrepreneuriat plus écoresponsable.



•3695

**défis pour la planète réalisés en
3 semaines par 144 salariés de
BGE Hauts de France**

Ecoresponsabilité

Nous engageons notre responsabilité sociétale.

BGE Hauts de France s'engage à progresser dans une démarche écoresponsable et publie son rapport sociétal depuis 2007 pour témoigner de ses actes au niveau économique, environnemental, social et en termes de gouvernance.

Un impact économique

BGE Hauts de France participe au développement économique des territoires, au travers des nombreuses créations d'entreprise à taille humaine qui sont accompagnées. Il s'agit principalement de TPE, qui s'implantent et investissent dans leur territoire, qui permettent aux entrepreneurs de créer leur propre emploi, et qui pourront à terme créer d'autres emplois. Elle veille, grâce à un processus interne de validation, au bon équipement du créateur (en financement, garantie, conseil, hébergement...), à la pérennité des entreprises créées et au revenu décent de l'entrepreneur. Elle a une responsabilité vis-à-vis des futurs chefs d'entreprise. En tant qu'organisation, BGE Hauts de France consomme et produit aussi des biens et services. Elle agit donc à ce niveau, en favorisant des partenariats avec des structures relevant de l'économie sociale et solidaire (mutuelle, banque coopérative, fonds de placement éthiques...) ou en incitant à des pratiques quotidiennes économiquement responsables.

En 2021

- > Nouvelles offres de formation
- > Starter numérique
- > Critères écoresponsables dans les appels d'offres
- > Challenge Ma Petite Planète
- > Assemblée générale sur le thème RSE

Un impact social

BGE Hauts de France participe à l'insertion par l'activité économique des personnes. Elle démocratise le métier de chef d'entreprise et contribue à l'ascension sociale de personnes qui, parfois, avaient été durablement exclues. Elle a une responsabilité sociale vis-à-vis des personnes : elle apporte une écoute individualisée, prenant en compte la dimension humaine du projet et elle développe des actions spécifiques en faveur de publics en difficulté. Elle a également créé des outils particuliers, tels qu'un guide éthique, à destination des conseillers. En tant qu'organisation avec du personnel salarié, elle a une fonction sociale à jouer. Elle privilégie les emplois pérennes et veille à l'égalité des chances et à la diversité des profils de recrutement. Elle développe une politique d'intégration, de formation et de promotion pour son personnel. Elle veille auprès de ses salariés à une politique de qualité de vie au travail.

En 2021

- > Déploiement de 4 conseillers CitésLab
- > Programme "De l'entrepreneuriat à l'emploi"
- > Programme Diag360°
- > Parité d'entrepreneurs hommes/femmes
- > Nouvelle grille de classification
- > Signature de la charte handicap
- > Questionnaire bien être
- > Agrément ESUS renouvelé
- > Démarche intrapreneuriale favorisée par la création d'un poste de responsable technique RSE

Un impact environnemental

BGE Hauts de France participe à la formation des acteurs économiques. Elle a donc une responsabilité sur le degré d'intégration de la problématique environnementale dans les relations clients-fournisseurs. Elle a ainsi intégré dans ses outils méthodologiques d'accompagnement la prise en compte du risque environnemental. Elle a développé des services en ligne comme le nouveau bureau virtuel et a créé un poste dédié à la conduite d'une politique RSE pour répondre aux enjeux climatiques. En tant qu'organisation, elle consomme des ressources naturelles et génère des déchets. Elle développe une politique de recyclage des déchets et de réduction de ses consommations. Elle utilise des supports respectueux de l'environnement pour sa communication interne et externe. Elle veille à réduire les déplacements professionnels, en favorisant au niveau régional l'usage des transports en commun ou le covoiturage et au niveau national la communication par visioconférence.

En 2021

- Réalisation d'un tutoriel pour sensibiliser à l'approche RSE
- Mise en place de workshops sur le thème RSE
- Achat de gourdes pour l'ensemble des salariés
- Réduction des impressions grâce au bureau virtuel
- Sensibilisation du CSE à la nouvelle BDESE
- Parution du livre "Quand entreprendre fait sens"



Un impact en termes de gouvernance

En participant à la formation des acteurs économiques, BGE Hauts de France a aussi une responsabilité sur le degré d'intégration de la notion de gouvernance dans le fonctionnement des entreprises. Elle cherche à prendre en compte les attentes de son public, à travers notamment plusieurs enquêtes de satisfaction sur l'ensemble de ses métiers. En tant qu'acteur économique local, elle participe à des actions qui concernent les territoires et s'implique à l'échelon territorial. En tant que structure associative, elle a mis en place des pratiques de gouvernance, assurant, en toute transparence, un rôle actif à ses adhérents et associant ses salariés à la définition des stratégies. Elle participe également activement à différents réseaux (Réseau BGE, CRESS...)

En 2021

- > Convention de partenariat avec la CPME Nord et la CMA Hauts-de-France
- > Evolution des conseils de territoire à une échelle plus locale
- > Renouvellement du Conseil d'administration avec plus de parité
- > Participation active au bureau du réseau national BGE
- > Participation du CSE dans la construction d'une nouvelle grille de classification

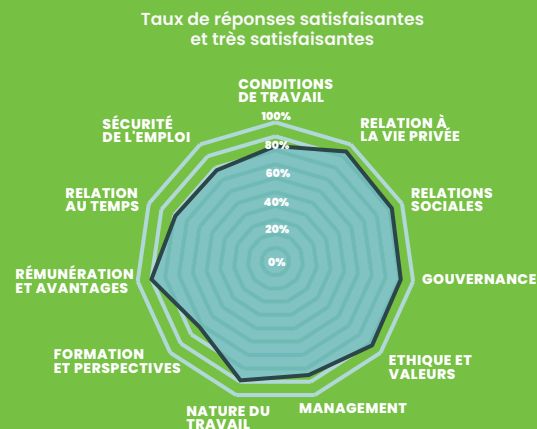
Enquête interne

Nos équipes témoignent de leur bien-être au travail.

En 2021, BGE Hauts de France a interrogé ses salariés pour évaluer leur bien-être au travail comme elle le fait tous les deux ans depuis 2015. Près de soixante questions ont été posées sur des thèmes comme les conditions de travail, la relation à la vie privée, la formation, les valeurs... Plus de 80% des salariés y ont répondu de façon anonyme et l'enquête apporte de très bons résultats alors que la crise était toujours là pendant l'enquête.

L'éthique, les valeurs de l'association et la nature du travail sont mises très en avant par les salariés : l'engagement vis-à-vis des usagers, l'adhésion aux valeurs, la reconnaissance de tous ont eu encore plus de sens pendant la crise. Les relations à la vie privée ont forcément été facilitées du fait de la limitation des déplacements due au télétravail forcé, mais les salariés soulignent également que le droit à la déconnexion a été globalement bien respecté. Les relations sociales au sein de la structure témoignent d'un bon climat et de bonnes relations à tous les niveaux. En termes de

gouvernance, les réponses témoignent d'une vraie confiance dans les décisions prises et d'une grande adhésion aux stratégies. Enfin, l'autonomie et la confiance données aux salariés pendant la crise ont été des éléments bénéfiques du management.



Sur les toits

> Travaux de couverture



JDcouv'

rue de Loos
62290 Noeux-les-Mines
www.jdcouv.fr

Fondateur

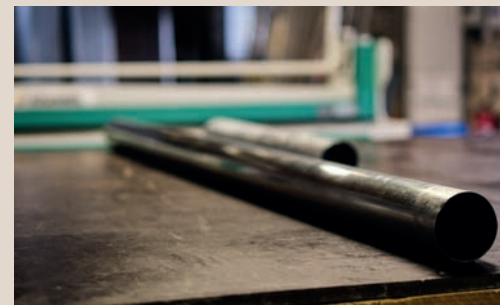
Jason Dore

Date de création : 01/06/2021

Nombre d'emplois créés : 3

Territoire du Béthunois

Formé pendant 5 ans chez les Compagnons du Devoir, Jason en a gardé le goût du travail soigné. A 28 ans, il a créé son entreprise de travaux de couverture, de toiture, zinguerie, ossature bois et bardage. Il se déplace dans un rayon de 40km environ autour de Noeux-les-Mines et intervient chez les professionnels et les particuliers pour du neuf et de la rénovation. Le travail ne manque pas. Aussi, dès la première année, Jason a embauché 2 salariés et un apprenti pour lui prêter main forte. A l'heure où les questions d'isolation et d'économie d'énergie préoccupent, Jason mise sur la qualité et l'expérience.



Nickel chrome

> Carrosserie



L'Atelier Mojo

1536 avenue du Cateau
59400 Cambrai
www.facebook.com/lateliermojo

Fondateur

Boris Anne

Date de création : 07/02/2020

Nombre d'emplois créés : 3

Territoire du Cambrésis

Ancien ingénieur dans la gestion de production, Boris a pris un nouveau départ pour exercer une activité qui le passionne depuis de nombreuses années. Après avoir passé son CAP de carrosserie, il a ouvert son atelier où il prend soin de véhicules anciens, de collection ou de prestige : autos, motos, side-car. Boris aime le charme d'une autre époque à faire revivre. A 33 ans, celui qui a aussi pratiqué la compétition automobile en catégorie Funcup sur les circuits de Belgique, doit aujourd'hui faire face à une demande croissante. Il a donc rapidement dû embaucher et il apprécie aussi transmettre son savoir-faire et son goût pour des véhicules rares à de jeunes stagiaires.



Un moment privilégié

> Soins de beauté



Botésens

6 place du Barlet
59500 Douai
www.botesens.fr

Fondatrices

Justine Fitzner
Mylene Krajewski

Date de création : 02/09/2019

Nombre d'emplois créés : 4

Territoire du Douaisis

Mylène et Justine sont toutes les deux Douaisiennes. Elles ont créé en centre-ville un institut de beauté qui leur ressemble, à la fois chaleureux, chic et cocooning pour prendre soin de soi, de son visage et de son corps. Avant cela, il a fallu tout refaire du sol au plafond dans ce local qui était une ancienne auto-école. Ensemble, elles comptent 20 années d'expérience dans un métier qui les a passionnées très tôt dans leur parcours. Le salon de beauté esthétique propose une carte de soins du visage, soins du corps, épilations, maquillage et soins minceurs, avec une sélection de marques respectueuses de la nature.



Réseau

Ensemble, proposer un écosystème favorable aux entrepreneurs.

Les entrepreneurs peuvent compter sur BGE Hauts de France pour évoluer dans un écosystème inspirant et dynamique qui célèbre au quotidien la passion d'entreprendre.

“



Philippe Lamblin
*Président du
réseau national BGE*

Quand un entrepreneur en devenir pousse la porte de BGE, il entre dans un extraordinaire univers qui lui permettra de se ressourcer, de s'inspirer, d'acquérir les indispensables savoir-être et savoir-faire qui lui manqueraient pour se réaliser. Il plonge dans un univers où transpire la passion de l'entrepreneuriat, où les interactions provoquent de nouvelles opportunités et réussites.

C'est pourquoi nos professionnels consacrent depuis longtemps leur énergie à rassembler autour des entrepreneurs, d'autres entrepreneurs, des experts, des partenaires de l'entreprise... avec la conviction que nous réussirons le défi de

l'emploi et du développement économique durable dans nos territoires en joignant nos forces. Nous rapprocher pour nous faire travailler ensemble est l'un de nos credos. Aussi, je suis particulièrement heureux que la Chambre de Métiers et de l'Artisanat des Hauts-de-France et BGE Hauts de France concrétisent aujourd'hui un partenariat qui aura un impact positif pour les entrepreneurs et les entreprises de la région.

Nous avons une responsabilité dans la réussite professionnelle et le destin de milliers d'individus et nous serons encore plus efficaces en proposant ensemble des solutions.”

Partenariat

Une volonté partagée avec la CMA.

En 2021, BGE Hauts de France et la Chambre de Métiers et de l'Artisanat des Hauts-de-France ont signé une convention de partenariat. Les deux organismes souhaitent ainsi renforcer leur coopération au profit des entrepreneurs, notamment des artisans, et des personnes en apprentissage, pour l'emploi, la création et la reprise d'entreprise.



“



Laurent Rigaud
Président CMA Hauts-de-France

L'entrepreneuriat artisanal des Hauts-de-France en 2021 est le reflet du dynamisme de la relance économique de notre région, qui compte cette année +8% d'entreprises supplémentaires.

Nos missions de développement économique, de développement des compétences et de soutien aux territoires ont un objectif commun : construire une région à haute valeur économique, sociale et environnementale.

Avec les élus de la CMA Hauts-de-France, nous portons cette vision auprès des 115 000 entreprises

artisanales, grâce à un maillage territorial conséquent, assurant une grande proximité auprès des entrepreneurs, quel que soit leur lieu d'exercice.

Nous partageons avec les institutions consulaires et la BGE une volonté forte d'écoute, de soutien et d'accompagnement des dirigeants d'entreprises. Pour la CMA, l'innovation partenariale est essentielle dans la réussite collective. Je suis persuadé que cette énergie partagée sera bénéfique pour l'avenir des Hauts-de-France !”

Partenariat

Plus de réseau pour les entrepreneurs avec la CPME Nord.

BGE Hauts de France et CPME Nord ont renouvelé leur partenariat en 2021 et souhaitent faciliter les coopérations entre les deux organismes. Les deux partenaires encouragent les entrepreneurs à développer leur réseau pour se créer plus d'opportunités et à se rassembler pour défendre leurs intérêts communs.



“



Laurent Depoorter
Président de la CPME Nord

Parce qu'une PME n'est pas une grande entreprise en modèle réduit, la CPME porte haut et fort les valeurs et les singularités de ces entreprises à taille humaine : engagement de l'entrepreneur qui prend un risque considérable en investissant son propre patrimoine, proximité de PME ancrées dans leur territoire, solidarité d'entreprises où patrons et salariés sont en contact direct, dynamisme d'entreprises de terrain, réactives et tournées vers l'avenir, responsabilité d'entrepreneurs qui créent de l'emploi et du lien social. Localement, la CPME Nord dispose également d'un réseau de mandataires

(plus de 100 mandats !) qui siègent dans la plupart des instances paritaires et économiques (CCI, CMA, Urssaf, Prud'hommes, ...) et représentent la CPME et ses adhérents. Porter la voix des TPE/PME avec implication et passion, et leur faire bénéficier d'un réseau, c'est au cœur de notre action. Fidèles à notre engagement de signer des partenariats qui ont du sens, nous sommes heureux de coopérer avec BGE Hauts de France pour permettre à nos adhérents d'accéder à la belle expertise de BGE et d'offrir l'opportunité aux entrepreneurs accompagnés par BGE de développer leur réseau.”

La passion d'entreprendre

Un écosystème pour et par les entrepreneurs.

Développer son projet avec BGE Hauts de France, c'est entrer en connexion avec de nombreux acteurs animés par la passion de l'entrepreneuriat. Ce mapping vous en donne quelques exemples.

> Premier prescripteur de France Active.

Notre partenariat fort avec Nord Actif et Pas de Calais Actif est au service de l'équipement des entrepreneurs. En 2021, 35,7% des dossiers instruits pour du financement et du fonds de garantie ont été présentés par BGE Hauts de France. *(moyenne calculée sur 20 comités d'engagement en 2021)*

> Premier partenaire des plateformes d'initiative locale.

Nos équipes cultivent des liens étroits avec les plateformes d'initiative locale dans leurs territoires pour favoriser le bon équipement des entrepreneurs. Ainsi, en 2021, 36,2% des dossiers engagés par les plateformes ont été présentés par BGE Hauts de France. *(moyenne calculée sur 5 plateformes du Nord et du Pas-de-Calais en 2021)*



> Une proximité avec les milieux universitaires.

BGE Hauts de France a signé des conventions de partenariat avec trois grandes universités de la région : l'Université de Lille, l'Université d'Artois et l'Université de Valenciennes. Notre proximité se traduit également par l'intervention de 7 de nos salariés comme vacataires dans l'enseignement.

> Ils ont la fibre !

Nos salariés se laissent aussi tenter par l'aventure d'une création ou d'une reprise d'entreprise. En 2021, certains d'entre eux l'ont encore démontré. Six salariés ont quitté nos effectifs pour démarrer leur projet, comme par exemple Nicolas Dubois qui crée une activité de distillerie à Le Quesnoy. Dans le même temps, six anciens entrepreneurs ont rejoint nos effectifs pour devenir à leur tour conseiller auprès de futurs entrepreneurs. C'est le cas de Blandine Rappeneau, l'une des fondatrices de l'entreprise Haut la Consigne à Roubaix.



> Des partenaires privés pour bien s'équiper

Banques, assurances, experts comptables... BGE Hauts de France a signé 94 conventions avec des partenaires de confiance pour permettre aux entrepreneurs de gagner du temps et de trouver des solutions pour bien s'équiper.

> Adhérents mais aussi entrepreneurs

20 de nos membres adhérents sont des entrepreneurs et contribuent activement dans nos instances de gouvernance, nourris de leur expérience entrepreneuriale. Certains d'entre eux ont même été accompagnés par BGE Hauts de France. On peut par exemple citer Grégory Flasque, ingénieur électricien, qui représente le Collège des entrepreneurs dans notre conseil d'administration.

Territoires

La confiance des communes et des intercommunalités.

Nous apportons aux collectivités notre expertise de l'entrepreneuriat en faisant preuve de professionnalisme et d'intégrité. En accompagnant les entrepreneurs à réussir, nous contribuons au développement harmonieux de nos territoires.



Design et harmonie

> Fabrication de mobilier design



Triade

50 avenue de l'Europe
59270 Bailleul
www.triade-interieur.fr

Fondateur

Marc Sabre

Date de création : 16/01/2020

Nombre d'emplois créés : 3

Territoire de la Flandre intérieure

Un showroom de 280m² vous invite à la découverte d'un nouvel intérieur où le haut de gamme et le luxe sont au rendez-vous. De la salle de bain à la cuisine, Triade propose la conception sur-mesure, inspirée et inspirante, clé en main. Marc est dessinateur en aménagement d'intérieur, spécialisé dans la cuisine et l'ameublement et Laetitia, sa compagne, a dix ans d'expérience dans le carrelage, la salle de bains et les sanitaires. Ensemble, ils ont créé leur propre structure pour une maîtrise complète des projets, de A à Z, avec un goût pour le design et l'harmonie. Dans l'équipe, Dominique apporte aussi sa grande expérience comme installateur.



L'éveil des petits

> Accueil de jeunes enfants



Nid'Ange

13 rue de l'Abbe Jerzy Popieluszko
62300 Lens
www.nidange-microcreche.fr

Fondatrice

Angélique Mathon
Tiphonie Sylvain

Date de création : 02/03/2020

Nombre d'emplois créés : 4

Territoire du Lensois

Le Nid d'ange est le nom de ce petit sac de couchage à capuche pour garder bébé au chaud et en sécurité. C'est aussi le nom choisi par Angélique et Tiphonie pour leur micro-crèche qui peut accueillir près d'une dizaine d'enfants, dès l'âge de 10 semaines jusqu'à 5 ans. Les deux amies sont diplômées de puériculture et anciennes salariées de structures pour jeunes enfants. Elles se sont installées à Lens avant d'ouvrir un second établissement à Farbus. Les deux sites disposent d'un espace extérieur pour les beaux jours, les repas sont bio et une application permet aux parents de recevoir des photos. Au coeur de leur projet, elles défendent des valeurs de respect, d'épanouissement et de confiance.



A l'aventure

> Cabanes pour enfants en carton recyclé



Baiti France

5 rue Palomino
59242 Templeuve-en-Pévèle
www.baiti.fr

Fondatrice

Sophie Gouwy

Date de création : 01/05/2021

Nombre d'emplois créés : 1

Territoire de Lille et environs

Mi-cabane, mi-épicerie, c'est la Caban'ri. C'est le nom du premier modèle de cabane en carton recyclé provenant d'Aire-sur-la-Lys, dessinée et fabriquée par Sophie. Mère de deux enfants, elle en a eu l'idée pendant le premier confinement à un moment où, comme pour de nombreux parents, il fallait de l'imagination pour occuper les enfants. Puis, en constatant que rien n'existait sur le marché, l'idée est devenue projet et une campagne de crowdfunding réussie a permis de confirmer l'intérêt pour ses cabanes et de lancer la production. Les cabanes sont livrées à plat, pour que la construction soit un moment de jeu et de partage, tout comme la customisation.



Antigaspi et 0 déchet

> Commerce de vrac en drive



Vrac Drive

471 rue de Quesnoy
59118 Wambrechies
www.vracdrive.fr

Fondateurs

Joachim Lorthiois
Mélanie Lorthiois

Date de création : 01/08/2020

Nombre d'emplois créés : 2

Territoire de Lille et environs

Il existait des boutiques de vrac, il existait des drive, ils ont créé leur vrac drive ! (qui s'adresse aussi aux piétons et vélos !)
Joachim et Mélanie Lorthiois ont comme ambition de répondre aux besoins des consommateurs qui souhaitent progresser dans leur démarche zéro déchet ou limiter le gaspillage. C'est aussi un projet professionnel qui correspond à leurs attentes et à leurs valeurs. Les produits locaux sont ici privilégiés. Lorsqu'on récupère sa commande passée sur le site internet, les produits sont déjà préparés dans des contenants réutilisables. Les clients qui ramènent leurs contenants sont même récompensés par des bons d'achat.



Des fromages de caractère

> Fromager, affineur en coeur de ville



Bruno Toulemonde Fromager - Affineur

Grand Place
59200 Tourcoing
www.facebook.com/fromager.brunotoulemonde

Fondateur

Bruno Toulemonde

Date de création : 01/08/2021

Nombre d'emplois créés : 2

*Territoire de Roubaix-Tourcoing
Vallée de la Lys*

Installé en centre-ville, Bruno avait à cœur de participer au renouveau commercial d'une ville qu'il aime. C'est chose faite avec l'ouverture de sa fromagerie. Le local, préempté par la ville, a fait l'objet d'une réhabilitation dans le cadre de la Fabrique des quartiers de la MEL. Après quinze années comme commercial à sillonner les régions, Bruno propose aujourd'hui pas loin de 130 références pour lesquelles le goût, le caractère et la qualité sont au rendez-vous. Dans sa boutique, on trouve aussi de la charcuterie, du vin, des bières et de l'épicerie fine. Formé à la Fédération des Fromagers de France, Bruno affine aussi lui-même ses fromages dans sa cave.



Activité

Donner aux entrepreneurs toutes les chances de réussir.

PRÉPARER – EQUIPER – METTRE EN RÉSEAU

Toute l'expérience de BGE Hauts de France s'est construite autour des facteurs clés de succès que nous avons identifiés au contact de plus de 40 000 entreprises créées depuis plus de 40 ans : une bonne préparation, un bon équipement et la mise en réseau.

“



Christiane Lecocq
Vice-présidente
de BGE Hauts de France

En délivrant la certification à des entrepreneurs que nous avons formés et accompagnés, j'ai demandé avec un trait de bonne humeur s'ils étaient heureux. Pour ma plus grande satisfaction, j'ai eu en retour un grand "OUI !" collégial dont je ne doutais pas. Ces hommes et ces femmes qui ont choisi d'entreprendre ont trouvé avec BGE Hauts de France des réponses à leurs besoins pour écrire un nouveau chapitre de leur vie professionnelle : développer et certifier ses compétences d'entrepreneur, tester son projet avant de créer, trouver des partenaires de confiance, créer sa clientèle au sein de

notre Incubatest, construire son projet avec un expert, agrandir son réseau... C'est une fierté pour toutes nos équipes d'être à leurs côtés et de partager avec eux cette aventure. Avec écoute, convivialité, professionnalisme, et un souci permanent d'équité et d'égalité des chances, elles leur apportent les moyens de réussir mais aussi, avec bienveillance et intégrité, un élan de confiance en soi, d'optimisme. Car, pour reprendre le leitmotiv de notre campagne de communication, "Pour entreprendre, il faut une bonne idée, mais pas que !"

Remise des certifications
“Construire et conduire un projet
entrepreneurial” et “Mettre en
oeuvre un projet entrepreneurial”,
le 14 octobre 2021 à la Banque de
France à Lille.



Kathie Werquin-Wattebled, Directrice régionale
de la Banque de France, a félicité les entrepreneurs certifiés en 2021.

Formation

Développer les compétences des entrepreneurs.

> Des formations certifiantes pour créer son entreprise

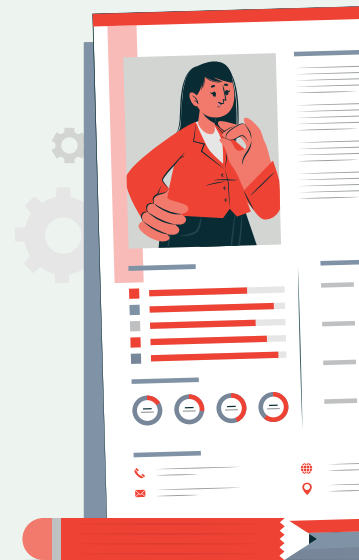
La formation certifiante “Construire et conduire un projet entrepreneurial”, c’est la garantie de s’appropriier les connaissances indispensables au chef d’entreprise et de monter en compétences tout en travaillant sur son projet entrepreneurial au contact d’experts et d’autres entrepreneurs. Programmée toute l’année, la formation inclut désormais du blended learning (formation mixte, avec du présentiel et des modules en ligne).

Au sein de l’Incubatest, les entrepreneurs bénéficient d’un parcours de formations également certifiant. La certification “Mettre en oeuvre un projet entrepreneurial” atteste des compétences acquises par les entrepreneurs.

> Les essentiels de la création d’entreprise pour ne rien manquer

La formation est aussi accessible aux entrepreneurs qui se sentent prêts à démarrer leur activité mais qui souhaitent de la sérénité en s’assurant de ne pas passer à côté de points clés. Les essentiels de la création, c’est une formation 100% à distance pour apprendre à mettre en place un plan d’action commercial, choisir son statut, sélectionner un outil de gestion ou encore identifier les ressources au démarrage.

• **1237**
entrepreneurs
formés à la création
d’entreprise





• 239
parcours
d'entrepreneurs
avec l'Incubatest

> Booster ses performances commerciales grâce à l'Incubatest

A bord de l'Incubatest, les entrepreneurs développent leur efficacité commerciale au rythme des ateliers programmés toute l'année. Cela commence tout de go par un séminaire d'intégration, suivi de débriefs mensuels sur la prospection. Un travail sur la digitalisation de l'offre est aussi mené ainsi que sur l'utilisation de persona pour adapter sa stratégie BtoC ou BtoB. Enfin, les entrepreneurs participent à des matinales et des rencontres speedmeeting pour faciliter leur mise en réseau. Inventée en 1998 par BGE Hauts de France, la couveuse d'entreprise, devenue l'Incubatest, est aujourd'hui reconnue Qualiopi et propose un parcours dynamique qui aboutit à la certification "Mettre en oeuvre un projet entrepreneurial".



L'INCUBATEST
LA COUVEUSE DE BGE HAUTS DE FRANCE



Qualiopi
processus certifié
RÉPUBLIQUE FRANÇAISE

> Encore plus de formations digitales pour réussir grâce au web

En 2021, notre offre de formations pour digitaliser son activité s'est enrichie pour répondre encore plus aux besoins des entrepreneurs et leur permettre de trouver plus rapidement des clients. Parmi les nouveautés, on peut citer : Construire une stratégie sur Instagram ; Booster son réseau avec LinkedIn ; Accroître sa visibilité avec Youtube ; Développer sa gestion commerciale avec un CRM ; Mise à jour de la formation Développer son entreprise avec Facebook. Avec le Digital Corner Entrepreneur, BGE Hauts de France accélère la digitalisation des entreprises.

• 1504
entrepreneurs
formés au digital



DIGITAL
CORNER
ENTREPRENEUR
BGE HAUTS DE FRANCE

Centre d'apprentissage
et de ressources numériques
pour entrepreneurs

Consultez l'intégralité de notre offre de formation sur notre site formation.bge-hautsdefrance.fr
*marketing et communication | gestion et administration | ressources humaines
web & digital | réseaux sociaux | création d'entreprise | micro-entreprise*

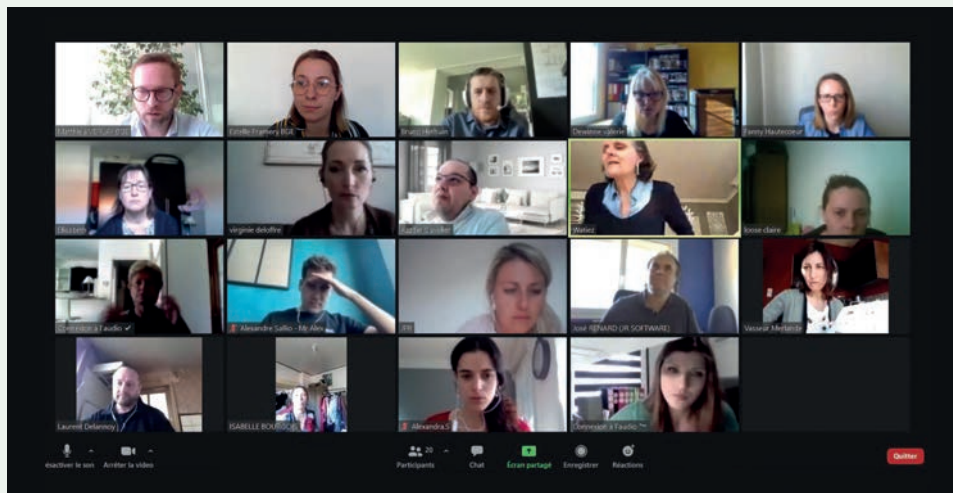
Communauté BGE Club

Plus forts en réseau.

La communauté des entrepreneurs accompagnés par BGE Hauts de France grandit chaque année au fil des nouvelles créations et constitue un moyen formidable pour développer son réseau et se créer des opportunités d'affaires. En 2021, dans un contexte incertain, les entrepreneurs ont répondu présent aux rencontres organisées par nos équipes, témoignant du besoin de se rencontrer et d'échanger, en présentiel ou en visio. Se retrouver pour s'épauler, partager, trouver des idées, des conseils, collaborer, entreprendre, rebondir, cultiver l'optimisme !

De nombreux événements ont été programmés en 2021 dans les territoires sous la forme de speedmeeting, d'ateliers thématiques, de matinales avec cet objectif. Avec des rencontres de proximité, l'animation du BGE Club joue un rôle de facilitateur dans la mise en relation entre les entrepreneurs.

• **13538**
entrepreneurs dans la
communauté BGE Club.



Aller vers les entrepreneurs des quartiers

Favoriser l'égalité des chances

• **251**
entreprises ont été
créées dans les quartiers.

En proposant des services de proximité au coeur des quartiers de la politique de la ville, BGE Hauts de France s'engage pour faire émerger des projets et aider les entrepreneurs à révéler leurs talents.

Ainsi, quatre chefs de projet CitésLab interviennent avec le soutien de Bpifrance, les collectivités locales et l'ANCT dans les territoires de la CAPH, de la CABBALR, de Roubaix-Hem-Wattrelos et de Valenciennes Métropole. Ils proposent des réunions d'information de proximité et organisent le passage du bus de la création d'entreprise. Ils contribuent à formaliser l'idée et orientent les personnes vers les ressources locales. Enfin, ils favorisent la connaissance de l'entrepreneuriat par les acteurs économiques et sociaux du quartier.

En 2021, BGE Hauts de France a également renouvelé sa participation à la Fabrique à entreprendre de la MEL et pris part à la tournée Entrepreneuriat pour tous portée par Bpifrance création.



Les 3 tricoteurs ont été désignés lauréat régional du Concours Talents des Cités.

CitésLab
Révélateur de Talents

LaFabrique
à entreprendre
METROPOLE EUROPEENNE DE LILLE



Mon Commerc'En Test Faire revivre le commerce en centre-ville.

Cette année encore, la reconquête du commerce en centre-ville a continué de prendre forme grâce au dispositif Mon Commerc'En Test initié en 2017 par BGE Hauts de France. En travaillant ensemble, avec les collectivités, les bailleurs, les entrepreneurs, réintroduire des commerces en cœur de ville, mais aussi dans les villages, devient possible. Par sa connaissance du territoire et son expérience de l'entrepreneuriat, BGE Hauts de France apporte une expertise dans le choix du local et du candidat. Elle aide l'entrepreneur à rassembler les facteurs clés de réussite, notamment grâce à des formations, du coaching, y compris sur les outils du e-commerce, lors de l'installation et pour le développement de l'activité. L'ouverture d'un nouveau commerce a aussi un effet positif pour les commerces existants et contribue à l'attractivité du centre-ville pour de potentiels futurs entrepreneurs.

En 2021, les commerces suivants se sont ouverts : Mymydress avec la Ville d'Anzin (*photo 1*), Camelia Esthétique à Divion, avec la Communauté d'Agglomération de Béthune-Bruay-Artois-Lys Romane (*photo 2*), Hello Bocaux avec la Ville de Mons-en-Baroeul (*photo 3*). Nos responsables de développement se tiennent à votre disposition pour vous accompagner dans vos projets. (voir coordonnées dans nos pages locales p. 44 à 49.)

• 14

**ouvertures de commerce par
ce dispositif depuis 2017.**



Milieu scolaire et universitaire

Ouvrir de nouveaux horizons pour les jeunes.

En intervenant dans les milieux scolaires et universitaires, nos équipes font entrer les jeunes dans l'univers de l'entrepreneuriat. C'est pourquoi nous innovons pour rendre cette expérience à la fois ludique et conviviale et permettre au plus grand nombre de jeunes d'envisager la création d'une entreprise ou de son propre emploi comme une voie possible dans son parcours professionnel.



L'action la plus emblématique est « Busy & Ness », une web-série originale qui permet à une équipe de jeunes de vivre un projet entrepreneurial, de l'idée au pitch en passant par la création d'un site web et l'utilisation professionnelle des réseaux sociaux. Dans ce contexte, certains élèves se révèlent, prennent conscience de leurs points forts dans un projet collectif et gagnent en confiance.

Une autre innovation récente est l'escape game en ligne « Le plus compétent des entrepreneurs ». Par le jeu, il s'agit de faire découvrir les compétences entrepreneuriales, notamment les compétences personnelles dites « soft skills », toutes aussi importantes pour un entrepreneur que les compétences techniques encore appelées « hard skills ». On peut aussi citer « Je découvre », une initiation ludique avec un jeu de plateau pour découvrir le parcours de la création d'une entreprise.



Enfin, en 2021, la tournée « Jeune et audacieux », avec l'appui de la Région Hauts-de-France et du dispositif IDEE, a pu donner lieu à un événement diffusé en streaming au cours duquel les récompenses du concours Graines d'entrepreneur ont été attribuées aux élèves dans un moment de célébration de l'esprit d'initiative. Bravo à tous et merci aux établissements qui nous ont fait confiance.

1. Lycée Paul Hazard à Armentières
2. Lycée Hôtelier International à Lille
3. La web série *Busy et Ness*
4. L'escape game *Le plus compétent des entrepreneurs*

• 5950
jeunes sensibilisés
lors de 344 actions au
sein de 90 établissements.

De l'entrepreneuriat à l'emploi

Donner les moyens de rebondir après un projet entrepreneurial.

Depuis 2020, ce dispositif permet aux entrepreneurs qui ont mis un terme à leur projet de travailler sur la valorisation de leur parcours entrepreneurial pour se donner plus d'atouts dans leur recherche d'emploi. La prise en compte des nouvelles compétences, le cv et la préparation de l'entretien sont ciblés ainsi que le partage d'expériences. 32 personnes ont retrouvé un emploi en 2021 après avoir participé à ce programme. Avec le soutien de l'État et du Fonds Social Européen.



Julie Degryse
*Participante
au dispositif*

“

Les échanges m'ont permis de cheminer et de poser mes idées, de faire le lien avec mon projet d'installation en tant que sophrologue. J'ai retrouvé un cdd dans une crèche qui s'est transformé en cdi. J'ai un nouveau projet professionnel qui m'anime. J'y développerai prochainement des ateliers bien-être parents-enfants.”

Marchés transfrontaliers

Fast to market.

Clap de fin pour le projet européen Fast to Market qui a permis au cours des 5 dernières années à plus d'une centaine d'entrepreneurs, start-ups et PME, de bénéficier d'un accompagnement pour mettre en oeuvre, développer et optimiser leur modèle économique et leur plan d'affaires. Lancé à l'été 2016 au sein du programme INTERREG France-Wallonie-Vlaanderen, Fast to Market a réuni 9 opérateurs de développement économique territorial wallons et français, dont BGE Hauts de France, pour fournir aux entrepreneurs un accélérateur d'accès aux marchés transfrontaliers des Hauts-de-France et du Hainaut.



Marguerite Grossin
*Les toiles de Margot
lestoiledemargot.fr*

“

L'atelier sur le prototypage et le prototypage a été une découverte pour moi. La mise en relation avec d'autres personnes et entreprises m'a permis d'avoir de nouvelles idées, des conseils. La possibilité d'élargir ma zone géographique en dehors de la France est un atout pour mon entreprise qui se situe non loin de la frontière.”



Show must go on

> Boutique de produits de beauté



La Fabrik Beauté

12 Bis Rue Wladislas Badora
59125 Trith-Saint-Léger
www.facebook.com/La-Fabrik-Beauté-103721781827485

Fondatrice

Marlène Spica

Date de création : 13/04/2021

Nombre d'emplois créés : 2

Territoire du Valenciennois

Amandinois-Denaisis-Ostrevant

Esthéticienne depuis presque 20 ans et ancienne salariée chez un grossiste spécialisé dans ce domaine, Marlène a ouvert avec son mari Fabien un commerce dédié aux produits de beauté et de coiffure pour les professionnels et les particuliers. La Fabrik'Beauté, c'est 90m2 de showroom : produits de beauté, accessoires, sacs et bijoux. Marlène propose aussi des ateliers pour apprendre à se maquiller.

Entrepreneurs et artistes dans l'âme, Marlène et Fabien évoluent en parallèle dans le monde du spectacle. Ils sont en effet aussi à la tête de l'agence de production Lez'arts Spectacles qui présente des spectacles de variété et des comédies musicales dans la région.



Bandits en immersion

> *Escape game*



Les Frères Pillard

83 rue de Famars
59300 Valenciennes
www.lesfrerespillard.fr

Fondateurs

Antoine Pillard - François Pillard

Date de création : 01/08/2020

Nombre d'emplois créés : 2

*Territoire du Valenciennois
Amandinois-Denaisis-Ostrevant*

Si vous leur demandez, ils vous diront que c'est leur vrai nom. Antoine et François sont frères et ont créé un nouveau lieu d'escape game dédié à l'univers des pirates, des hors la loi et des bandits, à travers les époques. Ainsi, dans ce jeu d'évasion, vous choisissez votre aventure avec pour cadre, la grotte maudite, le far-west ou l'espace ! Antoine était enseignant en sciences industrielles et François était magasinier en chaudronnerie. Ils se sont spécialisés dans l'escape game après avoir créé de nombreux jeux pour leur entourage ou lors d'événements familiaux. Avec leurs connaissances techniques et leur créativité, ils ont créé et façonné eux mêmes les décors, l'équivalent de 6 mois de travaux sur près de 150m².



Le bar à pull écoresponsable

> Atelier de tricotage et bar



Les 3 tricoteurs

7 rue du Chemin de Fer
59100 Roubaix
www.lestroistricoteurs.fr

Fondateurs

Alexandre Bianchi - Sacha Boyadjian -
Victor Legrain

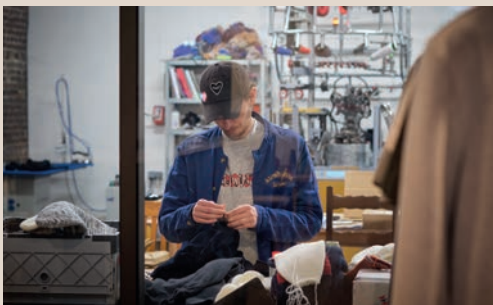
Date de création : 28/10/2020

Nombre d'emplois créés : 3

*Territoire de Roubaix-Tourcoing
Vallée de la Lys*

Auriez-vous imaginé commander un pull sur-mesure, le temps de profiter d'un moment de convivialité dans un bar au cœur de Roubaix ? Au cœur de la cité textile, Alexandra, Sacha et Victor ont plus qu'un concept en commun. Les 3 ingénieurs formés à l'Ensait ont l'ambition de produire des pulls et des chaussettes écoresponsables, faits de matières naturelles, personnalisables, à la demande et zéro déchet.

Ils font la couverture de notre rapport d'activité et ont été désignés en 2021 lauréats régionaux du Concours Talents des Cités.



Territoires

Soutenir les entrepreneurs au coeur de nos territoires.

Dans nos pages locales, retrouvez les chiffres clés 2021 de nos antennes.

Arrageois-Ternois

→ **Saint-Nicolas-Lez-Arras**
Artoilab - 150 rue du Galibier
62223 Saint-Nicolas-Lez-Arras
arrageois.ternois@bge-hautsdefrance.fr

Responsable territorial

Aurélien Delierre

Responsable développement

Alexandra Devigne

Président du conseil de territoire

Philippe Duez

199 créations et reprises
d'entreprises accompagnées

731 personnes reçues
pour un premier contact

564 jeunes sensibilisés lors
d'actions en milieu scolaire

482 futurs entrepreneurs
conseillés avant la création

106 futurs entrepreneurs
formés

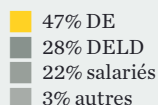
15 entrepreneurs dans
l'Incubatest

306 entrepreneurs
conseillés après la création

995 entrepreneurs
dans la communauté bge club



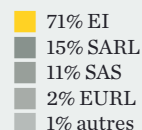
Situation des personnes accueillies



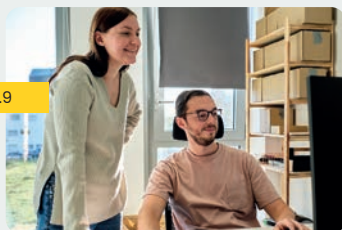
Entreprises créées hommes/femmes



Entreprises créées statut juridique



Entreprises créées secteur d'activité



PORTRAIT P.9

Audomarois-7 Vallées

→ Saint-Omer

4 rue de l' Arsenal 62500 Saint-Omer
audomarois@bge-hautsdefrance.fr

Responsable territoriale

Hélène Cathelain

Responsable développement

Amélie Maisonneuve

Présidente du conseil de territoire

Marie-Noëlle Delaire



PORTRAIT P.10

101 créations et reprises
d'entreprises accompagnées

417 personnes reçues
pour un premier contact

207 jeunes sensibilisés lors
d'actions en milieu scolaire

230 futurs entrepreneurs
conseillés avant la création

47 futurs entrepreneurs
formés

13 entrepreneurs dans
l'Incubatest

113 entrepreneurs conseillés
après la création

536 entrepreneurs
dans la communauté bge club



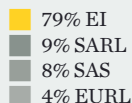
Situation des personnes accueillies



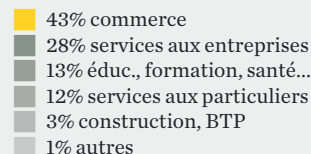
Entreprises créées hommes/femmes



Entreprises créées statut juridique



Entreprises créées secteur d'activité



Avesnois

→ Maubeuge

36 avenue du Pont Rouge 59600 Maubeuge
avesnois@bge-hautsdefrance.fr

→ Fourmies

2-4 rue du Général Raymond Chomel
59610 Fourmies

Responsable territorial

Nicolas Guignette

Responsable développement

Frédéric Siejak

Présidente du conseil de territoire

Andréa Garau



PORTRAIT P.11

158 créations et reprises
d'entreprises accompagnées

630 personnes reçues
pour un premier contact

387 jeunes sensibilisés lors
d'actions en milieu scolaire

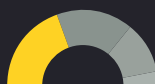
426 futurs entrepreneurs
conseillés avant la création

106 futurs entrepreneurs
formés

15 entrepreneurs dans
l'Incubatest

336 entrepreneurs
conseillés après la création

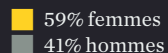
858 entrepreneurs
dans la communauté bge club



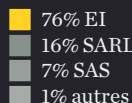
Situation des personnes accueillies



Entreprises créées hommes/femmes



Entreprises créées statut juridique



Entreprises créées secteur d'activité



Béthunois

→ Béthune

324 rue du Faubourg d'Arras 62400 Béthune
bethunois@bge-hautsdefrance.fr

Responsable territoriale

Cindy Lefebvre

Responsable développement

Amélie Maisonneuve

Président du conseil de territoire

Alain Queva



PORTRAIT P.18

181 créations et reprises
d'entreprises accompagnées

907 personnes reçues
pour un premier contact

404 jeunes sensibilisés lors
d'actions en milieu scolaire

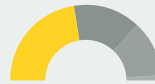
402 futurs entrepreneurs
conseillés avant la création

89 futurs entrepreneurs
formés

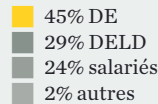
12 entrepreneurs dans
l'Incubatest

199 entrepreneurs
conseillés après la création

964 entrepreneurs
dans la communauté bge club



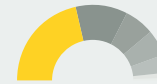
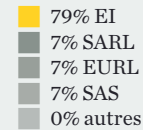
Situation des personnes accueillies



Entreprises créées hommes/femmes



Entreprises créées statut juridique



Entreprises créées secteur d'activité



Cambrésis

→ Cambrai

8 rue de l'Écu de France - 1^{er} étage
59400 Cambrai
cambresis@bge-hautsdefrance.fr

Responsable territoriale

Géraldine Cambraye

Responsable développement

Frédéric Siejak

Présidente du conseil de territoire

Valérie Delay



PORTRAIT P.19

90 créations et reprises
d'entreprises accompagnées

432 personnes reçues
pour un premier contact

437 jeunes sensibilisés lors
d'actions en milieu scolaire

314 futurs entrepreneurs
conseillés avant la création

58 futurs entrepreneurs
formés

12 entrepreneurs dans
l'Incubatest

148 entrepreneurs
conseillés après la création

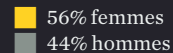
550 entrepreneurs
dans la communauté bge club



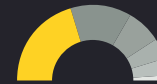
Situation des personnes accueillies



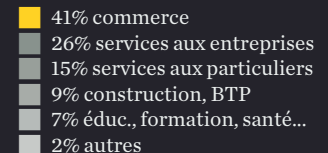
Entreprises créées hommes/femmes



Entreprises créées statut juridique



Entreprises créées secteur d'activité



Douaisis

→ Sin-le-Noble

309 avenue du Maréchal Leclerc
59450 Sin le Noble
douaisis@bge-hautsdefrance.fr

Responsable territorial

Cédric Ciszak

Responsable développement

Alexandra Devigne

Président du conseil de territoire

Daniel Sellier

111 créations et reprises
d'entreprises accompagnées

623 personnes reçues
pour un premier contact

327 jeunes sensibilisés lors
d'actions en milieu scolaire

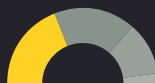
345 futurs entrepreneurs
conseillés avant la création

68 futurs entrepreneurs
formés

12 entrepreneurs dans
l'Incubatest

286 entrepreneurs
conseillés après la création

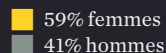
885 entrepreneurs
dans la communauté bge club



Situation des personnes accueillies



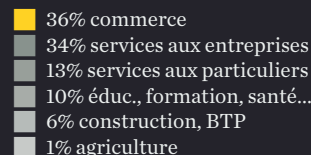
Entreprises créées hommes/femmes



Entreprises créées statut juridique



Entreprises créées secteur d'activité



PORTRAIT P.20

Flandre intérieure

→ Hazebrouck

61 rue du Rivage 59190 Hazebrouck
flandre.interieure@bge-hautsdefrance.fr

→ Armentières

Ruche des 2 Lys - avenue de l'Europe
59280 Armentières

Responsable territoriale

Hélène Cathelain

Responsable développement

Amélie Maisonneuve

Président du conseil de territoire

Dominique Paurisse

119 créations et reprises
d'entreprises accompagnées

587 personnes reçues
pour un premier contact

423 jeunes sensibilisés lors
d'actions en milieu scolaire

342 futurs entrepreneurs
conseillés avant la création

68 futurs entrepreneurs
formés

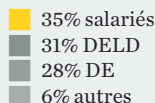
16 entrepreneurs dans
l'Incubatest

158 entrepreneurs
conseillés après la création

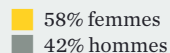
801 entrepreneurs
dans la communauté bge club



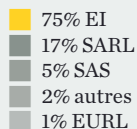
Situation des personnes accueillies



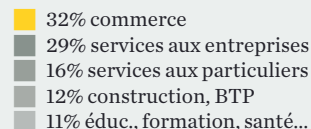
Entreprises créées hommes/femmes



Entreprises créées statut juridique



Entreprises créées secteur d'activité



PORTRAIT P.27

Lensois

→ Lens

4 place de la République 62300 Lens
lensois@bge-hautsdefrance.fr

Responsable territoriale

Ludivine Charbit

Responsable développement

Alexandra Devigne

Présidente du conseil de territoire

Audrey Diéval

227 créations et reprises
d'entreprises accompagnées

455 futurs entrepreneurs
conseillés avant la création

363 entrepreneurs
conseillés après la création

1177 personnes reçues
pour un premier contact

123 futurs entrepreneurs
formés

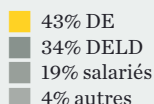
1 253 entrepreneurs
dans la communauté bge club

356 jeunes sensibilisés lors
d'actions en milieu scolaire

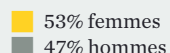
14 entrepreneurs dans
l'Incubatest



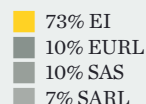
Situation des personnes accueillies



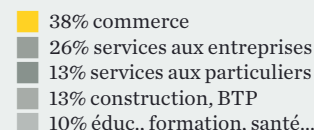
Entreprises créées hommes/femmes



Entreprises créées statut juridique



Entreprises créées secteur d'activité



PORTRAIT P.28

Lille et environs

→ Lambersart

496 avenue de Dunkerque 59130 Lambersart
metropole.lambersart@bge-hautsdefrance.fr

→ Villeneuve d'Ascq

Businesspole Les Près - 8 rue Denis Papin
59650 Villeneuve d'Ascq
metropole.vascq@bge-hautsdefrance.fr

Responsables territoriaux

Philippe Bourekouk - Isabelle Dubois

Responsable développement

Arnaud Sibille

Présidente du conseil de territoire

Lurdes-Marie Crespo

687 créations et reprises
d'entreprises accompagnées

1670 futurs entrepreneurs
conseillés avant la création

912 entrepreneurs
conseillés après la création

3067 personnes reçues
pour un premier contact

310 futurs entrepreneurs
formés

3516 entrepreneurs
dans la communauté bge club

1782 jeunes sensibilisés lors
d'actions en milieu scolaire

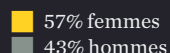
50 entrepreneurs dans
l'Incubatest



Situation des personnes accueillies



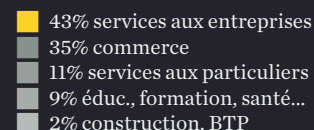
Entreprises créées hommes/femmes



Entreprises créées statut juridique



Entreprises créées secteur d'activité



PORTRAITS P.29/30

Roubaix-Tourcoing

Vallée de la Lys

→ Roubaix

2 boulevard du Général Leclerc 59100 Roubaix
rtvl.roubaix@bge-hautsdefrance.fr

→ Tourcoing

23 rue de Gand 59200 Tourcoing
rtvl.tourcoing@bge-hautsdefrance.fr

Responsable territorial

Maud Leber - Ludovic Lejeune

Responsable développement

Arnaud Sibille

Président du conseil de territoire

Yves Duruflé



PORTRAITS P.31/43

421 créations et reprises
d'entreprises accompagnées

1085 futurs entrepreneurs
conseillés avant la création

633 entrepreneurs
conseillés après la création

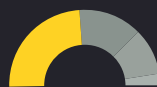
1878 personnes reçues
pour un premier contact

161 futurs entrepreneurs
formés

2022 entrepreneurs
dans la communauté bge club

682 jeunes sensibilisés lors
d'actions en milieu scolaire

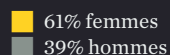
40 entrepreneurs dans
l'Incubatest



**Situation des
personnes accueillies**



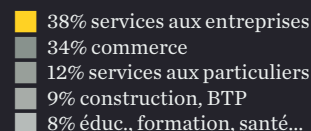
**Entreprises créées
hommes/femmes**



**Entreprises créées
statut juridique**



**Entreprises créées
secteur d'activité**



Valenciennois-Amandinois-

Denaisis-Ostrevant

→ Valenciennes

30 rue des Frères Danna 59300 Valenciennes
valenciennois@bge-hautsdefrance.fr

→ Denain

350 rue Arthur Brunet 59220 Denain
ado.denain@bge-hautsdefrance.fr

Responsable territoriale

Sabine Vandomme

Responsable développement

Frédéric Siejak

Président du conseil de territoire

Laurent Demain



PORTRAITS P.41/42

209 créations et reprises
d'entreprises accompagnées

525 futurs entrepreneurs
conseillés avant la création

409 entrepreneurs
conseillés après la création

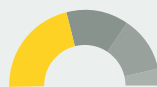
1225 personnes reçues
pour un premier contact

101 futurs entrepreneurs
formés

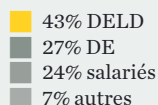
1158 entrepreneurs
dans la communauté bge club

381 jeunes sensibilisés lors
d'actions en milieu scolaire

40 entrepreneurs dans
l'Incubatest



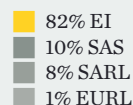
**Situation des
personnes accueillies**



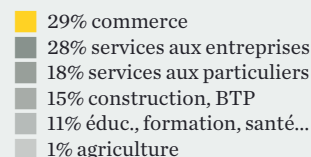
**Entreprises créées
hommes/femmes**



**Entreprises créées
statut juridique**



**Entreprises créées
secteur d'activité**



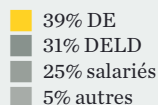
Impact

Nos chiffres clés

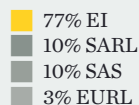
Toute l'activité de l'année 2021 de BGE Hauts de France en chiffres.



Situation des personnes accueillies



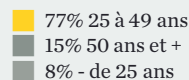
Entreprises créées statut juridique



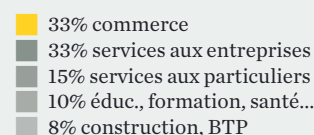
Entreprises créées hommes/femmes



Entreprises créées par âge



Entreprises créées secteur d'activité



* enquête réalisée en 2021 auprès des entrepreneurs lors d'études portant sur l'accompagnement, l'Incubatest et le suivi.

** personnes accompagnées au moins 2h en individuel.

• **11674**

personnes reçues
pour un premier
contact.

• **6276**

futurs
entrepreneurs
conseillés avant la
création.**

• **1237**

entrepreneurs
formés à la création
d'entreprise.

• **239**

entrepreneurs dans
l'incubateest.

• **3863**

entrepreneurs
conseillés après la
création.

• **13538**

entrepreneurs dans
la communauté
d'entrepreneurs
BGE CLUB.

• **3104**

entrepreneurs
formés avec nos
actions BGE
Consulting.

• **1504**

entrepreneurs
formés au digital.

• **5950**

jeunes sensibilisés
lors d'actions en
milieu scolaire.

• **4,4**

sur 5 - la note
moyenne des avis
sur l'espace Anotéa
de Pôle emploi

• **4,8**

sur 5 - la note
moyenne des avis
sur Google

• **4,7**

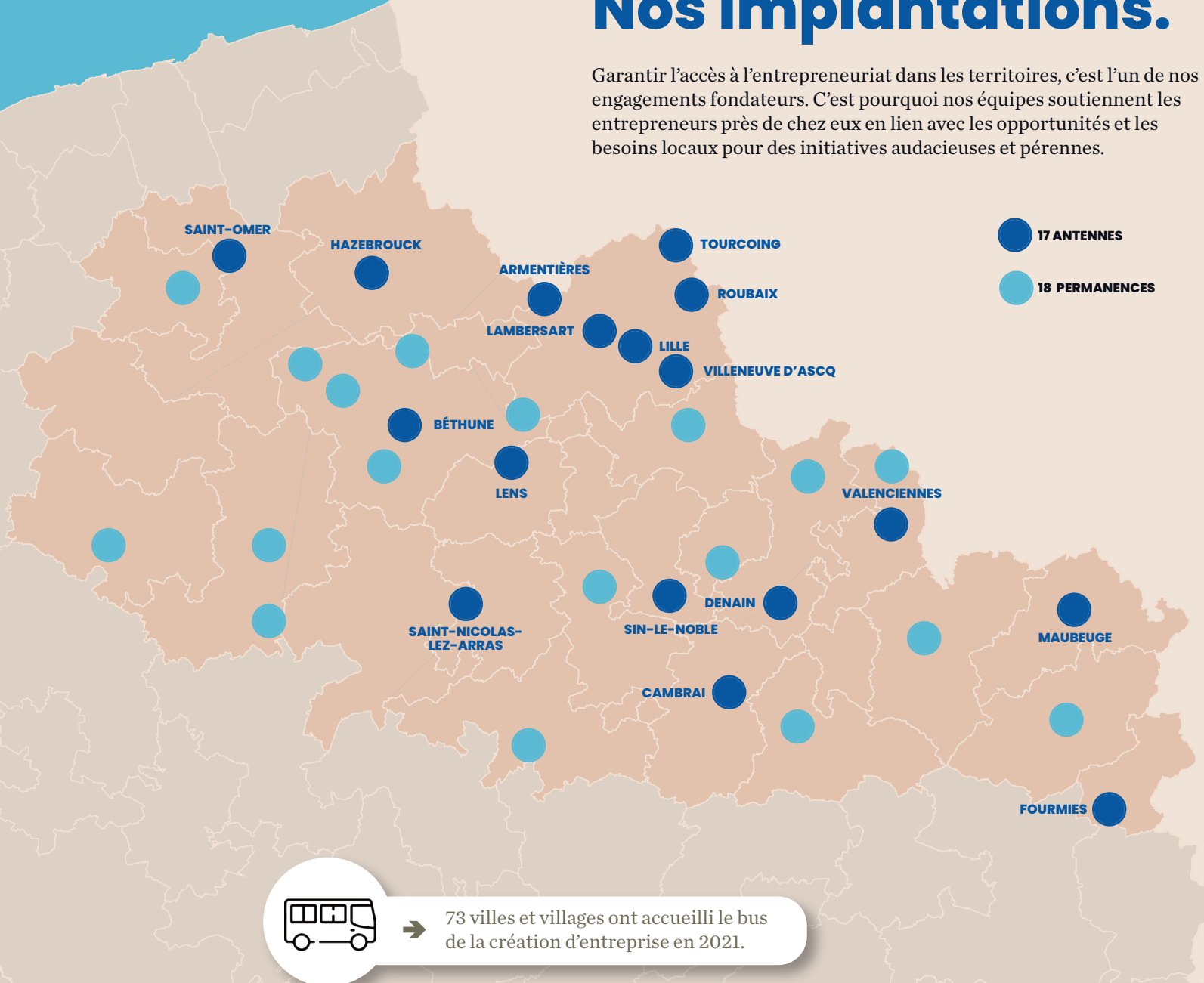
sur 5 - la note
moyenne des avis
sur le site Mon
Compte Formation

**Depuis 1979, BGE Hauts de France
a aidé la création de 41 515 entreprises**

Proximité

Nos implantations.

Garantir l'accès à l'entrepreneuriat dans les territoires, c'est l'un de nos engagements fondateurs. C'est pourquoi nos équipes soutiennent les entrepreneurs près de chez eux en lien avec les opportunités et les besoins locaux pour des initiatives audacieuses et pérennes.



 → 73 villes et villages ont accueilli le bus de la création d'entreprise en 2021.

Gouvernance

Un conseil d'administration impliqué.

Yves DURUFLE (Président)
Christiane LECOCQ (Vice-présidente)
Grégory SAGEZ (Directeur Général)
Catherine FROEHLI (Directrice Générale Adjointe, Directrice des Ressources Humaines)

Bureau

Yves DURUFLE (Président)
Christiane LECOCQ (Vice-présidente)
Lurdes-Marie CRESPO (Secrétaire)
Jean-Luc LEMAIRE (Trésorier)
Valérie DELAY (Membre)
Yves OBRE (Membre)
Abdel HALITIM (Membre)

Collège des conseils territoriaux

Lurdes-Marie CRESPO (Lille et environs)
Marie-Noëlle DELAIRE (Audomarois)
Valérie DELAY (Cambrésis)
Audrey DIEVAL (Lensois)
Laurent DEMAIN (Valenciennois, Amandinois)
Denaisis Ostrevant)
Philippe DUEZ (Arrageois-Ternois)
Yves DURUFLE (Roubaix-Tourcoing-Vallée de la Lys)
Andréa GARAU (Avesnois)
Dominique PAURISSE (Flandre intérieure)
Alain QUEVA (Béthunois)
Daniel SELLIER (Douaisis)

Collège des personnalités

Guillaume BEGHIN
Abdel HALITIM
Pascal LARDEUR
Christiane LECOCQ
Jean-Luc LEMAIRE
Yves OBRE
Elisa SERRES

Collège des parties prenantes

Arnaud DECAGNY (Conseil régional Hauts-de-France)
Sophie JALABERT (Réseau National BGE)
Cédric CISZAK (Collège des salariés de BGE Hauts de France)
Grégory FLASQUE (Collège des entrepreneurs)

“



Valérie Delay
Administratrice

BGE Hauts de France est un réseau très intéressant par ses valeurs, ses liens avec l'économie sociale et solidaire, qui sont très importants pour moi. Je suis attachée aux valeurs humaines portées par ses équipes qui sont composées par de très bons professionnels. En tant qu'administratrice, j'ai l'occasion d'avoir des échanges à la fois conviviaux et de qualité avec elles. Elles sont proches des personnes et apportent un suivi adapté aux entrepreneurs. Elles aident à la

montée en compétences pour des entreprises pérennes. J'apprécie par ailleurs leur capacité d'innovation. S'engager avec BGE Hauts de France, c'est aussi pour moi l'occasion d'apporter ma connaissance du Cambrésis, de la façon dont travaillent les collectivités, les partenaires ou encore des fonds européens. Echanger avec d'autres administrateurs qui représentent leurs territoires, c'est également très enrichissant.”

Confiance

Merci à nos financeurs et partenaires.

BGE Hauts de France a pour principaux financeurs le Conseil régional Hauts-de-France et le FEDER. Certaines de nos actions bénéficient également du soutien de l'Etat, du Conseil départemental du Nord et du FSE.

BGE Hauts de France reçoit aussi le soutien de : Communauté d'Agglomération de Béthune Bruay Artois Lys Romane, Communauté d'Agglomération d'Hénin Carvin, Communauté d'Agglomération de Lens Liévin, Communauté d'Agglomération de Maubeuge Val de Sambre, Communauté d'Agglomération du Pays de Saint-Omer, Communauté d'Agglomération de la Porte du Hainaut, Communauté d'Agglomération de Valenciennes Métropole, Communauté de Communes Coeur d'Ostrevent, Communauté de Communes Flandre Intérieure, Communauté de Communes Flandre Lys, Communauté de Communes Osartis Marquion, Communauté de Communes du Pays de Lumbres, Communauté de Communes Pévèle Carembault, Communauté de Communes Sud Artois, Communauté de Communes du Ternois, Communauté de Communes Sud Avesnois, Communauté Urbaine d'Arras, Douaisis Agglo, Métropole Européenne de Lille, Ville de Denain, Ville de Fourmies, Ville de Hem, Ville de Mons en Baroeul, Ville d'Onnaing, Ville de Tourcoing, Ville de Valenciennes, Ville de Wattrelos.

Au niveau régional, des actions de BGE Hauts de France sont financées par Bpifrance Création, Pôle emploi et l'Agefiph. BGE Hauts de France est aussi partenaire de la Chambre de Métiers et de l'Artisanat des Hauts de France et de la CPME. Nos programmes éducatifs destinés à sensibiliser les jeunes à la prise d'initiative ont la reconnaissance du Ministère de l'Education Nationale et nous avons obtenu la labélisation de nos outils par le rectorat de Lille. Nous travaillons également en partenariat avec le HubHouse de l'Université de Lille, l'Université d'Artois, ainsi que la Communauté d'Universités et d'Etablissements Lille Nord de France dans le cadre du programme Pépite.

BGE Hauts de France est également membre de la CRESS Hauts de France.



BGE Hauts de France

Rapport d'activité 2021

Directeur de la publication

Yves Duruflé

Directeur de la rédaction

Grégory Sagez

Conception - rédaction

Jérémy Beeuwsaert

BGE Hauts de France
Siège social - 4 rue des Buisses
59000 Lille
Tél. 03.28.52.56.50
contact@bge-hautsdefrance.fr
standard unique : 03.20.19.20.00

Yves Duruflé - Président
Christiane Lecocq - Vice Présidente
Grégory Sagez - Directeur Général
Catherine Froehly - Directrice Générale Adjointe

Restons connectés !

facebook.com/bgehautsdefrance
twitter.com/bgehdf
linkedin.com/company/bge-hauts-de-france
youtube.com/user/bgetv
instagram.com/bgehdf

Photo - Reportages entrepreneurs

Florent Burton

Photo - Portraits BGE Hauts de France

Laurent Mayeux

Imprimé en 1000 exemplaires avec du papier 100% recyclé certifié FSC.
Disponible en téléchargement sur notre site web.



Nos principaux financeurs

<p>Ce projet est cofinancé par l'Union européenne avec le Fonds européen de développement régional.</p>	 UNION EUROPÉENNE		
---	---	---	--

Certaines de nos actions bénéficient également du soutien de

 UNION EUROPÉENNE		<p>Ce projet est cofinancé par le Fonds social européen dans le cadre du programme opérationnel national « Emploi et Inclusion » 2014-2020</p>	 RÉPUBLIQUE FRANÇAISE <i>Liberté Égalité Fraternité</i> AGENCE NATIONALE DE LA COHÉSION DES TERRITOIRES
		 pôle emploi	 agefiph ouvrir l'emploi aux personnes handicapées

BGE Hauts de France reçoit aussi le soutien de collectivités locales (p.26) et de partenaires privés.



www.bge-hautsdefrance.fr