



TQU VERLAG

Stakeholdermatrix

**Beziehungen
schaffen und pflegen**

Stand 2023

Stakeholdermatrix

Beziehungen schaffen und pflegen

[Autor: Jürgen P. Bläsing](#)

Als Stakeholder wird eine Person oder Gruppe bezeichnet, die ein berechtigtes Interesse am Verlauf oder Ergebnis eines Prozesses, eines Projektes oder einer Geschäftstätigkeit hat (Quelle: wikipedia). In der Betriebswirtschaftslehre wird Stakeholder als Anspruchsgruppe oder Interessengruppe (ISO 9000) übersetzt. Als Stakeholder gelten neben den Eigentümern (Anteilseigner, Mitglieder, Aktionäre) die Mitarbeiter (bis hin zu den Managern, z. B. Anspruch auf Beschäftigung und Sicherheit), die Kunden (z. B. Anspruch auf Qualität und Zuverlässigkeit), die Lieferanten, die Kapitalmärkte (u. a. Kreditgeber und Investoren) sowie die Staat (z. B. Anspruch auf Steuerertrag, Umweltrecht, die Naturrechteffizienz, um höhere Medien für die Öffentlichkeit (Parteien, Verbände, Kirchen, Medien etc.)). Stakeholder haben ein mehr oder weniger ausgeprägtes Interesse an der Unternehmung und wollen oder können unterschiedliche Formen Einfluss auf Politik und Handlungen eines Unternehmens nehmen. Für den erfolgsorientierten Unternehmer gilt, seine Beziehungen zu den Stakeholdern in angemessener Weise zu kennen, einzuschätzen, zu schaffen und zu pflegen. Wegen der Komplexität dieser Aufgabe bietet sich eine systematische Vorgehensweise an. Die Stakeholdermatrix kann dafür ein geeignetes Hilfsmittel sein.

Diese Applikation bietet Unterstützung bei der Identifizierung der Stakeholder in der Stakeholdermatrix für bis zu vierzehn Stakeholdergruppen können bezüglich deren Interessen und deren Einflussmöglichkeiten Bewertungen auf einer Skala bis zu zehn (sehr wichtig) vergeben werden. Die Kombination beider ergibt die Matrix. In der Matrix können neun Aktionsfelder deklariert werden, für die unterschiedliche Aktionen vorgeschlagen werden. Die Grenzen der Aktionsfelder können dynamisch verändert werden. Die Inhalte können über eine Katalogfunktion individuell angepasst werden. Diagramme unterstützen die Stakeholderanalyse. Zur Demonstration ist eine Simulation vorbereitet.

Diese Applikation kann Personen unterstützen, die Stakeholderprogramme vorbereiten müssen.

Die Applikation ist im Excel-Format und kann sofort eingesetzt werden.

TQU Verlag, Magirus-Deutz-Straße 18, 89077 Ulm Deutschland, Telefon 0731/14660200, verlag@tqu-group.com, www.tqu-verlag.com

QUALITY APPS Applikationen für das Qualitätsmanagement

Lizenzvereinbarung

Dieses Produkt "Stakeholdermatrix" wurde von uns mit großem Aufwand und großer Sorgfalt hergestellt. Dieses Werk ist urheberrechtlich geschützt (©). Die dadurch begründeten Rechte, insbesondere die der Weitergabe, der Übersetzung, des Kopierens, der Entnahme von Teilen oder der Speicherung bleiben vorbehalten.

Bei Fehlern, die zu einer wesentlichen Beeinträchtigung der Nutzung dieses Softwareproduktes führen, leisten wir kostenlos Ersatz.

Beschreibungen und Funktionen beschreiben sich als Beschreibung von Nutzungsmöglichkeiten, nicht als verbindliche Zusage der bestimmter Eigenschaften. Wir übernehmen keine Gewähr dafür, dass die angegebenen Lösungen für bestimmte von Kunden benötigte Zwecke geeignet sind.

Sie erklären sich damit einverstanden, dieses Produkt nur für Ihre eigene Arbeit und für die Information innerhalb Ihres Unternehmens zu verwenden. Sollten Sie es in anderen Unternehmen, in Schulung oder sonstigen öffentlichen Unternehmen (Beratung, Schulungseinrichtung etc.) verwenden wollen, setzen Sie sich unbedingt vorher mit uns wegen einer entsprechenden Vereinbarung in Verbindung. Unsere Produkte werden kontinuierlich weiterentwickelt. Bitte melden Sie sich, wenn Sie ein Update wünschen.

Alle Ergebnisse basieren auf den vom Autor eingesetzten Formeln und müssen vom Anwender sorgfältig geprüft werden. Die berechneten Ergebnisse sind als Hinweise und Anregungen zu verstehen.

Wir wünschen viel Spaß und Erfolg mit dieser Applikation

TQU Verlag, Magirus-Deutz-Straße 18, 89077 Ulm Deutschland, Telefon 0731/14660200, verlag@tqu-group.com, www.tqu-verlag.com

QUALITY APPS Applikationen für das Qualitätsmanagement

Stakeholdermatrix

Hintergrund:

Als Stakeholder wird eine Person oder Gruppe bezeichnet, die ein berechtigtes Interesse am Verlauf oder Ergebnis eines Prozesses, eines Projektes oder einer Geschäftstätigkeit hat (Quelle: wikipedia). In der Betriebswirtschaftslehre wird Stakeholder als Anspruchsgruppe oder Interessengruppe (ISO 9000) übersetzt. Als Stakeholder gelten neben den Eigentümern (Anteilseigner, Mitglieder, Aktionäre) die Mitarbeiter (bis hin zu den Managern, z. B. Anspruch auf Beschäftigung und Sicherheit), die Kunden (z. B. Anspruch auf Qualität und Zuverlässigkeit), die Lieferanten, die Kapitalmärkte (u. a. Kreditgeber und Investoren) sowie der Staat (z. B. Anspruch auf Steuergelder, Umweltschutz), die Natur (Rohstofflieferant, Aufnahmemedium für Abfall) und die Öffentlichkeit (Parteien, Verbände, Kirchen, Medien etc.). Stakeholder haben ein mehr oder weniger ausgeprägtes Interesse an der Unternehmung und wollen oder können in unterschiedlichster Form Einfluss auf die Politik und Handlungen eines Unternehmens nehmen. Jedes Unternehmen muss wissen, wer seine Stakeholder sind. Denn sie können den Erfolg stark beeinflussen. Jedes Unternehmen sollte in einem angemessenen Umfang Stakeholder-Management betreiben, um Risiken zu minimieren und Chancen zu nutzen. Für den erfolgsorientierten Unternehmer gilt, seine Beziehungen zu den Stakeholdern in angemessener Weise zu kennen, einzuschätzen, zu schaffen und zu pflegen. Ein Stakeholder-Management hilft dabei, die wichtigen Stakeholder, deren Erwartungen, deren Interessen und deren Einflussmöglichkeiten zu kennen; die Bedeutung der Stakeholder für das Unternehmen einzuschätzen und damit verbundene Potenziale und Chancen sowie Gefahren und Risiken zu klären; mit den Erwartungen, Interessen und Anforderungen der Stakeholder so umzugehen, dass für das Unternehmen hilfreiche Einflüsse genutzt und schädliche begrenzt werden. Wegen der Komplexität dieser Aufgabe bietet sich eine systematische Vorgehensweise an. Die Stakeholdermatrix kann dafür ein geeignetes Hilfsmittel sein.

Hinweise:

Einige Unternehmen streben mit ihrer Stakeholder-Management mit internen oder externen Verantwortung gegenüber Wirtschaft, der natürlichen Umwelt, der Gesellschaft. Sie setzen sich sehr intensiv mit ethischen, ökologischen und gesellschaftlichen Anforderungen auseinander. Unternehmen, die an angemessene Verantwortung in der Lieferkette ansetzen, können folgende Vorteile für ihr Unternehmen und seine Aktivitäten realisieren. Mögliche Aktivitäten können sein: Transparenz, Kommunikation, faire Geschäftspraktiken, Personalpolitik, sparsamer Einsatz von Ressourcen, gesellschaftliches oder politisches Engagement, Verantwortung über die ganze Lieferkette hinweg etc.. Wichtig ist es, die relevanten Stakeholder zu kennen und deren Erwartungen, Interessen und Anforderungen heute und morgen zu analysieren. Man sollte wissen, welche Potenziale und Chancen einerseits sowie Gefahren und Risiken andererseits damit verbunden sein können, wenn die Stakeholder Einfluss auf das Unternehmen, seinen Markt oder die Rahmenbedingungen ausüben. Darauf lassen sich Aktivitäten ableiten, um die Stakeholder zu befriedigen, soweit Ihr Unternehmen daraus einen direkten oder indirekten Vorteil ziehen kann.

Lösung:

Diese Applikation bietet Unterstützung bei der Erstellung und Interpretation einer Stakeholdermatrix. Für bis zu zwanzig Stakeholder oder Stakeholdergruppen können bezüglich deren Interessen und deren Einflussmöglichkeiten Bewertungen auf einer Skala bis zu zehn (sehr wichtig) vergeben werden. Die Kombination beider ergibt die Matrix. In der Matrix können neun Aktionsfelder deklariert werden, für die unterschiedliche Aktionen vorgeschlagen werden. Die Grenzen der Aktionsfelder können dynamisch verändert werden. Die Inhalte können über eine Katalogfunktion individuell angepasst werden. Diagramme unterstützen die Stakeholderanalyse. Zur Demonstration ist eine Simulation vorbereitet.

Anwendung:

Diese Applikation kann Personen unterstützen, die Stakeholderprogramme vorbereiten müssen.

Arbeiten mit der Applikation:

1. Die Funktion Simulation nutzen, um die Grundfunktionen der Applikation zu erkennen
2. Im Katalog die vorgelegten Daten prüfen und gegebenenfalls anpassen
3. Im Arbeitsblatt die Katalogeinträge übernehmen und gegebenenfalls anpassen
4. Die Bewertungen bezüglich Interesse und Einfluss auf der Skala von 0 bis 10 vornehmen
5. Die Grenzen der Aktionsfelder verändern und anpassen
6. Das Ergebnis kritisch prüfen und eventuell die Ausgangsdaten verändern

Schutz:

Dieses APP ist lauffähig unter Excel. Bei den eingetragenen Daten handelt es sich um Testdaten. Diese können Sie vor Ihrem Einsatz löschen. Speichern Sie zur Sicherheit das Original vor dem ersten Einsatz. Die einzelnen Blätter der Mappe sind durch einfachen Excel-Schutz geschützt. Einzelne Blätter oder Zeilen wie Spalten können ausgeblendet sein. Werden vom Anwender die eingerichteten Schutzmaßnahmen aufgehoben, lehnen die Autoren und der Verlag alle weiteren Verpflichtungen ab.

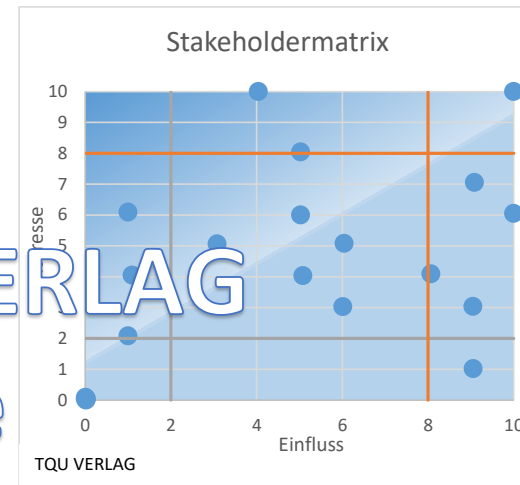
Ergebnisse:

Alle Ergebnisse beruhen auf den von den Autoren eingesetzten Regeln und Berechnungen, sie müssen vom Anwender sorgfältig auf ihre Eignung geprüft werden. Die berechneten Ergebnisse sind als Vorschläge, Hinweise oder Anregungen zu verstehen.

Stakeholdermatrix

	Einfluss		Interesse		Aktionsfeld	Aktion	
1	Kunden	9	hoher Einfluss	1	geringes Interesse	6	Ständige kritische Analyse
2	Teilhaber	8	hoher Einfluss	4	mittleres Interesse	8	An den Beziehungen arbeiten
3	Gläubiger	6	mittlerer Einfluss	5	mittleres Interesse	4	Informieren, im Kontakt bleiben
4	Lieferanten	1	geringer Einfluss	4	mittleres Interesse	2	Regelmäßig informieren
5	Investoren Banken	5	mittlerer Einfluss	4	mittleres Interesse	4	Informieren, im Kontakt bleiben
6	Aktionäre	5	mittlerer Einfluss	6	mittleres Interesse	4	Informieren, im Kontakt bleiben
7	Führungskreis	9	hoher Einfluss	3	mittleres Interesse	8	An den Beziehungen arbeiten
8	Wettbewerber	3	mittlerer Einfluss	3	mittleres Interesse	4	Informieren, im Kontakt bleiben
9	Presse	5	mittlerer Einfluss	7	hohes Interesse	7	Massen informieren
10	Mitarbeiter	4	mittlerer Einfluss	10	hohes Interesse	7	Umfassend informieren
11	Betriebsrat	10	hoher Einfluss	10	hohes Interesse	9	Beziehungen pflegen und optimieren
12	Hochschulen	9	hoher Einfluss	7	mittleres Interesse	8	An den Beziehungen arbeiten
13	Eigentümer	10	hoher Einfluss	10	hohes Interesse	9	An den Beziehungen arbeiten
14	Soziale	1	geringer Einfluss	6	mittleres Interesse	2	Regelmäßig informieren
15	Behörden	3	mittlerer Einfluss	5	mittleres Interesse	4	Informieren, im Kontakt bleiben
16	Kunden 2	1	geringer Einfluss	2	mittleres Interesse	2	Regelmäßig informieren
17					0		
18					0		
19					0		
20					0		

QUALITY APPs im TQU VERLAG
www.tqu-verlag.de



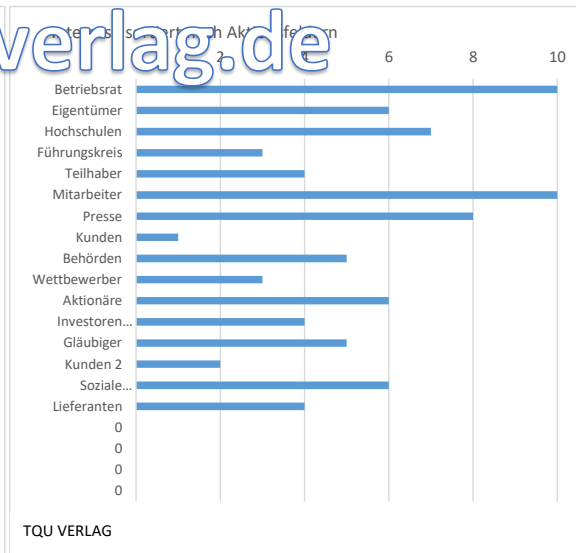
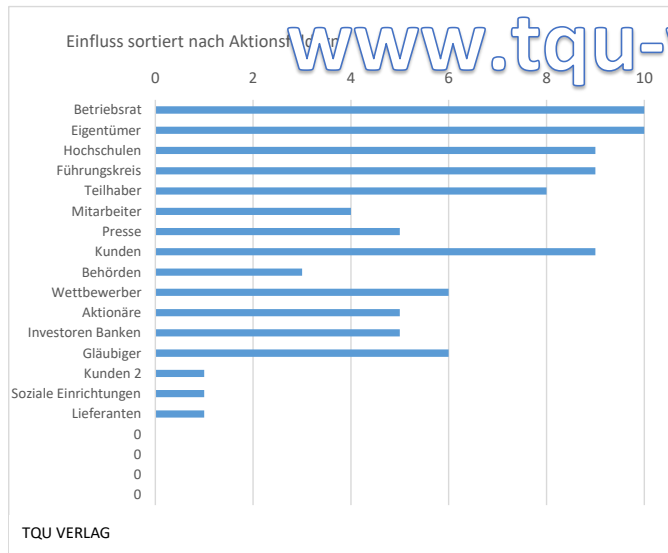
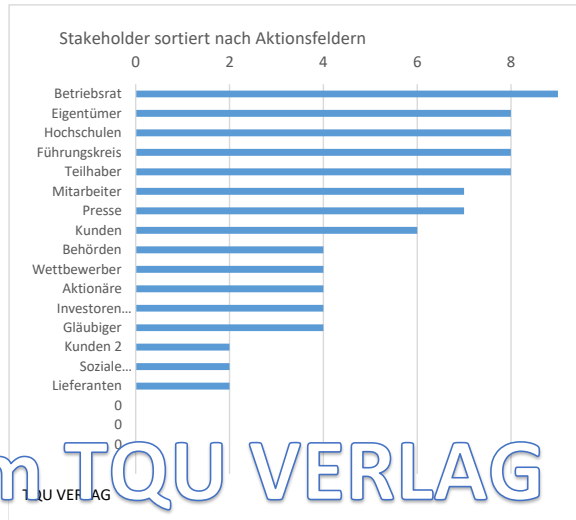
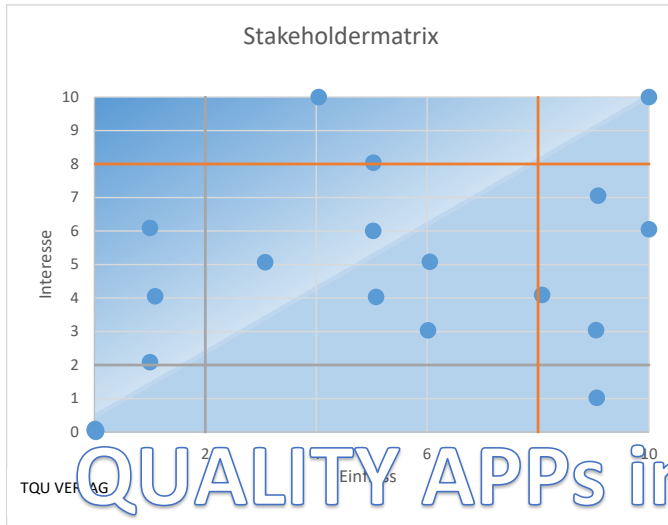
Aktionsfeld		
5	7	9
2	4	8
1	3	6
0		

Inhalt		
0	2	1
3	5	4
0	0	1
4		

Grenzen links unten bei	2	zwischen 1 und 5
Grenzen rechts oben bei	8	zwischen 5 und 9

Hinweis: Aktionsfeld = 0, wenn Stakeholder leer

Stakeholdermatrix



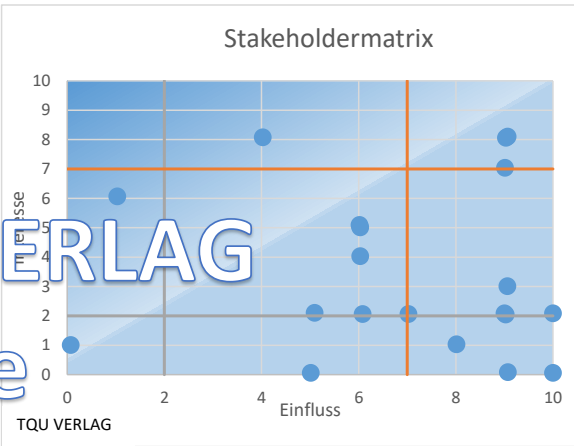
QUALITY APPs im TQU VERLAG

www.tqu-verlag.de

Stakeholdermatrix

Simulation mt Taste F9

	Interesse	Einfluss	Aktionsfeld	Aktion		
Soziale Einrichtung	7	hohes Interesse	9	hoher Einfluss	9	Beziehungen pflegen und optimieren
Führungskreis	8	hohes Interesse	9	hoher Einfluss	9	Beziehungen pflegen und optimieren
Investoren Banken	8	hohes Interesse	9	hoher Einfluss	9	Beziehungen pflegen und optimieren
Hochschulen	2	mittleres Interesse	10	hoher Einfluss	8	An den Beziehungen arbeiten
Verbände	3	mittleres Interesse	9	hoher Einfluss	8	An den Beziehungen arbeiten
Mitarbeiter	2	mittleres Interesse	7	hoher Einfluss	8	An den Beziehungen arbeiten
Gläubiger	2	mittleres Interesse	9	hoher Einfluss	8	An den Beziehungen arbeiten
Teilhaber	8	hohes Interesse	8	hoher Einfluss	8	An den Beziehungen arbeiten
Presse	8	hohes Interesse	7	mittlerer Einfluss	7	Unfassend informieren
Arbeitsagentur	0	geringes Interesse	9	hoher Einfluss	6	Ständige kritische Analyse
Wettbewerber	1	geringes Interesse	8	hoher Einfluss	6	Ständige kritische Analyse
Aktionäre	0	geringes Interesse	1	geringer Einfluss	6	Ständige kritische Analyse
Stadt oder Gemein	2	mittleres Interesse	7	mittlerer Einfluss	7	Informieren, im Kontakt bleiben
Auszubildende	5	mittleres Interesse	6	mittlerer Einfluss	4	Informieren, im Kontakt bleiben
Lieferanten	2	mittleres Interesse	6	mittlerer Einfluss	4	Informieren, im Kontakt bleiben
Eigentümer	5	mittleres Interesse	6	mittlerer Einfluss	4	Informieren, im Kontakt bleiben
Kunden	4	mittleres Interesse	6	mittlerer Einfluss	4	Informieren, im Kontakt bleiben
Behörden	0	geringes Interesse	5	mittlerer Einfluss	3	Beobachten, im Kontakt bleiben
Forschungsstellen	6	mittleres Interesse	1	geringer Einfluss	2	Regelmäßig informieren
Betriebsrat	1	geringes Interesse	0	geringer Einfluss	1	Beziehungen überprüfen



Aktionsfeld

5	7	9
2	4	8
1	3	6

Inhalt

0	1	3
1	5	5
1	1	3

Grenzen der Aktionsfelder	2	7
---------------------------	---	---

Stakeholdermatrix

Katalog

Mögliche Stakeholder

- 1 Kunden
- 2 Eigentümer
- 3 Teilhaber
- 4 Aktionäre
- 5 Investoren Banken
- 6 Gläubiger
- 7 Lieferanten
- 8 Wettbewerber
- 9 Führungskreis
- 10 Mitarbeiter
- 11 Betriebsrat
- 12 Auszubildende
- 13 Behörden
- 14 Verbände
- 15 Presse
- 16 Forschungsstellen
- 17 Hochschulen
- 18 Soziale Einrichtungen
- 19 Stadt oder Gemeinde
- 20 Arbeitsagentur

Skala Interesse

- 1 geringes Interesse
- 2 mittleres Interesse
- 3 geringes Interesse
- 4 mittleres Interesse
- 5 hohes Interesse
- 6 geringes Interesse
- 7 hohes Interesse
- 8 mittleres Interesse
- 9 hohes Interesse

Aktionen im Aktionsfeld

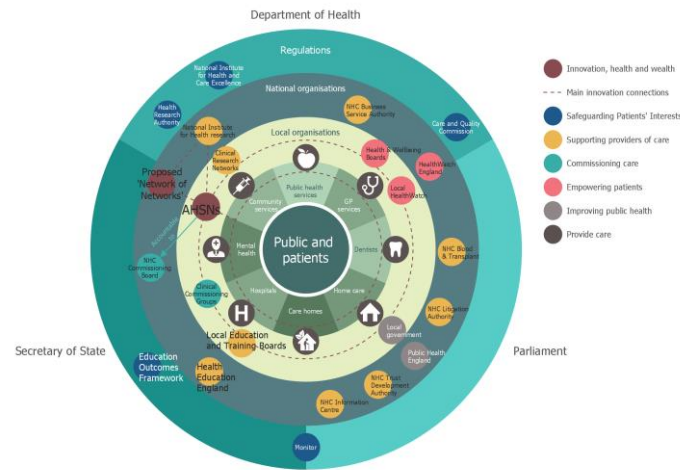
- 1 Beziehungen überprüfen
- 2 Regelmäßig informieren
- 3 Beobachten, im Kontakt bleiben
- 4 Informieren, im Kontakt bleiben
- 5 Umfassend informieren
- 6 Ständige kritische Analyse
- 7 Umfassend informieren
- 8 An den Beziehungen arbeiten
- 9 Beziehungen pflegen und optimieren

Skala Einfluss

- 1 geringer Einfluss
- 2 geringer Einfluss
- 3 mittlerer Einfluss
- 4 mittlerer Einfluss
- 5 geringer Einfluss
- 6 hoher Einfluss
- 7 mittlerer Einfluss
- 8 hoher Einfluss
- 9 hoher Einfluss

QUALITY APPS im TQU VERLAG
www.tqu-verlag.de

Stakeholdermatrix

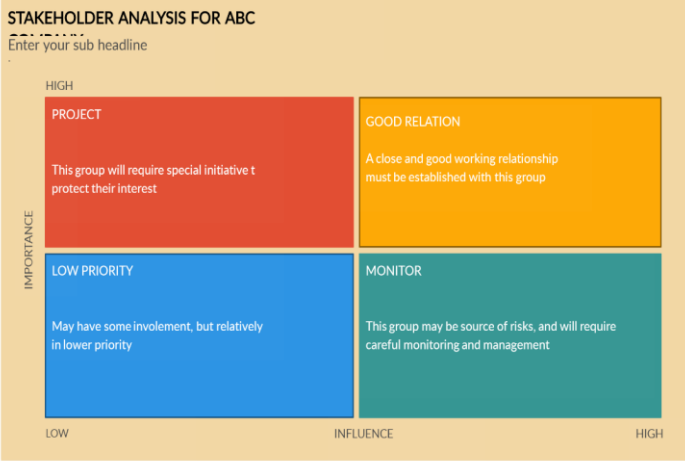


QUALITY APPs im TQU VERLAG

www.tqu-verlag.de

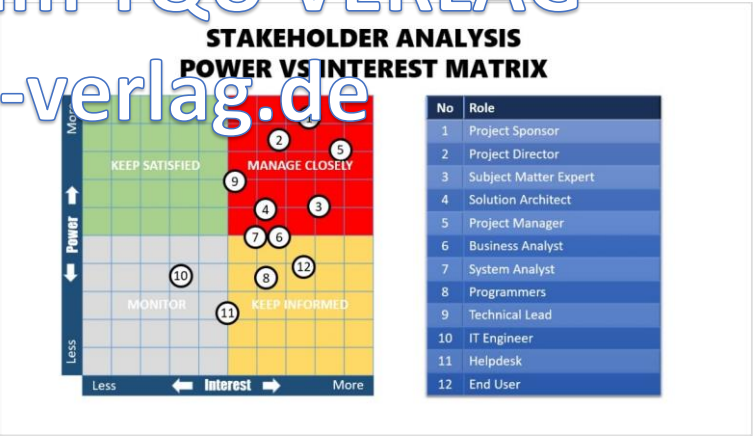
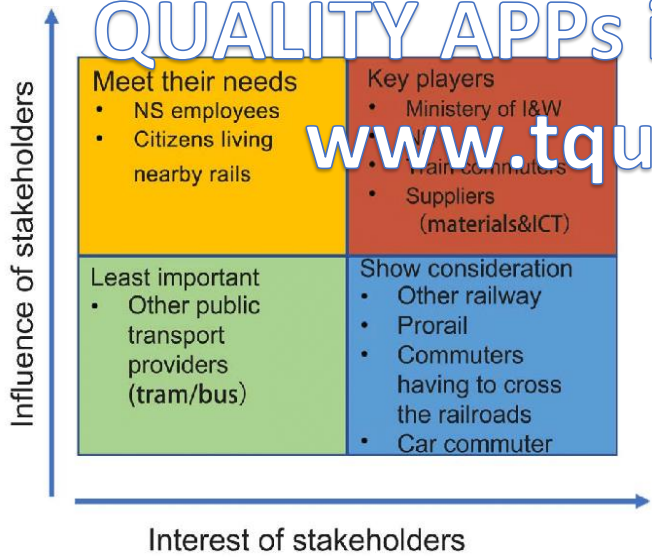


Stakeholder Map: Who Needs What?



QUALITY APPs im TQU VERLAG

www.tqu-verlag.de



Quelle: Internet