



TQU VERLAG

Das Karriere- Feedback

**Mein Profil!
Mein Erfolg!**

QUALITY APPs Applikationen für das Qualitätsmanagement

Testen und Anwenden

Das Karriere-Feedback

Mein Profil! Mein Erfolg!

[Autor: Jürgen P. Bläsing](#)

Wer eine bestimmte Karriere anstrebt, sollte regelmäßig prüfen, ob er die notwendigen praktischen Fähigkeiten, Einstellungen und Charaktereigenschaften dafür besitzt; ob er auf dem richtigen Weg ist. Das Karriere-Feedback kann hierfür eine besonders geeignete Methode sein. Es offenbart weitgehend objektiviert das eigene Persönlichkeitsprofil, gibt im Vergleich mit den Karriereanforderungen Hinweise auf eventuell bestehende Defizite und zeigt die Wirkung von Korrekturen auf.

Dieses QUALITY APP bietet eine standardisierte Vorgehensweise für ein Karriere-Feedback. Die Applikation kann sowohl am Beginn einer Berufslaufbahn als auch regelmäßig während eines beruflichen Weges eingesetzt werden. Sie hat die Funktion "Eigenschaft" selbst erst in Hinblick auf die mögliche Wirkung der Eigenschaft", um zum Beispiel die eigene Wirkung durch andere offenbar werden zu lassen. Auf der Basis von 80 Statements, die vom Benutzer skaliert beantwortet werden, wird ein persönliches Profil in acht Kriterien entwickelt, das zusammenhängend Hinweise auf den aktuellen Stand der eigenen Situation geben kann. Aufgrund vertiefter Überlegungen wird vom Benutzer ein Karriereprofil entwickelt, das die Anforderungen des Karriereziels widerspiegelt. Im Vergleich beider Profile können nun, unterstützt durch das APP, weitere Überlegungen folgen, die in der Konsequenz zu Einstellungsänderungen, Verhaltensänderungen und Karriereentscheidungen führen können.

Das APP unterstützt durch Struktur, Skalierungen, Berechnungen und Diagramme die Arbeit an der eigenen Karriere wirkungsvoll. Es ermöglicht Spaß und Erfolg bei der so wichtigen Arbeit am eigenen Erfolg. Basis der Selbstanalyse ist das sehr empfehlenswerte "Arbeitsbuch zur Selbstanalyse und Zukunftsgestaltung" von Lisa Krelhaus, das im mvvverlag München, 7. Auflage 2011, ISBN 978-3-636-07151-4, erschienen ist. Das APP enthält ein Makro, das zu Beginn einer Sitzung aktiviert werden muss.

TQU Verlag, Magirus-Deutz-Straße 18, 89077 Ulm Deutschland, Telefon 0731/14660200, verlag@tqu-group.com, www.tqu-verlag.com

QUALITY APPS Applikationen für das Qualitätsmanagement

Lizenzvereinbarung

Dieses Produkt "Das Karriere-Feedback" wurde von uns mit großem Aufwand und großer Sorgfalt hergestellt. Dieses Werk ist urheberrechtlich geschützt (©). Die dadurch begründeten Rechte, insbesondere die der Weitergabe, der Übersetzung, des Kopierens, der Entnahme von Teilen oder der Speicherung bleiben vorbehalten.

Bei Fehlern, die zu einer wesentlichen Beeinträchtigung der Nutzung dieses Softwareproduktes führen, leisten wir kostenlos Ersatz. Beschreibungen und Funktionen verstehen sich als Beschreibung von Nutzungsmöglichkeiten und nicht als rechtsverbindliche Zueicherung bestimmter Eigenschaften. Wir übernehmen kein GA für das, die angebotene Software für eine bestimmte Person oder bestimmte Zwecke geeignet sind.

Sie erklären sich damit einverstanden, dieses Produkt nur für Ihre eigene Arbeit und für die Information innerhalb Ihres Unternehmens zu verwenden. Sollten Sie es in anderen Formaten, z.B. für Schulungs- oder Fortbildungszwecke bei anderen Unternehmen (Beratung, Schulungseinrichtung etc.) verwenden wollen, ist ein schriftliches Einverständnis mit uns, welches in Form eines schriftlichen Lizenzvereinbarung in Verbindung. Unsere Produkte werden kontinuierlich weiterentwickelt. Bitte melden Sie sich, wenn Sie ein Update wünschen.

Alle Ergebnisse basieren auf den vom Autor eingesetzten Formeln und müssen vom Anwender sorgfältig geprüft werden. Die berechneten Ergebnisse sind als Hinweise und Anregungen zu verstehen.

Wir wünschen viel Spaß und Anregungen mit dieser Applikation

TQU Verlag, Magirus-Deutz-Straße 18, 89077 Ulm Deutschland, Telefon 0731/14660200, verlag@tqu-group.com, www.tqu-verlag.com

QUALITY APPS Applikationen für das Qualitätsmanagement

Hinweise:

Diese QUALITY APP "Das Karriere-Feedback" ist zur Unterstützung bei der Durchführung und Auswertung von Überlegungen zur eigenen Karriere entwickelt worden. Ziel ist es, dass der Benutzer aufgrund eigener Einschätzungen ein Persönlichkeitsprofil erstellen kann, das im Vergleich zu den Anforderungen des Karriereziels Hinweise auf Entwicklungsmöglichkeiten aufzeigt. Das APP unterstützt durch Struktur, Skalierungen, Berechnungen und Diagramme die Arbeit an der eigenen Karriere wirkungsvoll. Es ermöglicht Spaß und Erfolg bei der so wichtigen Arbeit am eigenen Erfolg. Basis der Selbstanalyse ist das sehr empfehlenswerte "Arbeitsbuch zur Selbstanalyse und Zukunftsgestaltung" von Lisa Krelhaus, das im mvglverlag München, 7. Auflage 2011, ISBN 978-3-636-07151-4, erschienen ist. Das APP enthält ein Makro, das zu Beginn einer Sitzung aktiviert werden muss.

Voraussetzungen: Das QUALITY APP ist ab MS Excel 2007 lauffähig und enthält ein Makro, das zu Beginn einer Sitzung aktiviert werden muss.

Lösung:

Auf der Basis von 80 Statements (nach Krelhaus) kann der Benutzer mit Hilfe einer Skala von 1 bis 5 seine Meinung festhalten. Die Antworten werden automatisch in acht Gruppen zusammengefasst und in einem "Persönlichkeitsprofil" dargestellt. Hohe Ausprägungen entsprechen den Werten 4 bis 5, niedrigere Ausprägungen 1 bis 2. Durch eigene Überlegungen legt der Benutzer die Anforderungen an das "Karriereprofil" an, das zum Vergleich dient. Die Abweichungen beider Profile werden dargestellt. Im Detail kann der Nutzer die einzelnen Statements durchgehen und überlegen, welche Einstellungen oder Fähigkeiten er wie verändern kann, um mit den Zielvorstellungen besser zu korrelieren. Dabei wird er durch Grafiken und Berechnungen unterstützt.

Vorgehen:

Um ein Karriere-Feedback zu erhalten, wird folgende Vorgehensweise empfohlen:

Erstellen ein eigenes Persönlichkeitsprofil mit Hilfe des Statements in der skalierten Bewertung.

Zeit nehmen um die Statements exakt verstehen und beantworten.

Das so entstandene Persönlichkeitsprofil kritisch prüfen und gegebenenfalls Korrekturen durchführen.

Ausreichende Überlegungen anstellen, welche Anforderungen des Karriereziels relevant sind und diese entsprechend bewerten.

Anhand der Ergebnisse der beiden Profile im Zielsystem, welche Veränderungen entsprechende Wirkungen zeigen können.

Alles nochmals kritisch betrachten und gegebenenfalls Korrekturen durchführen.

Arbeiten mit dem QUALITY APP:

Bei Aktivierung des "Start"-Buttons werden die Daten des Persönlichkeitsprofils in das Zielsystem zur weiteren Bearbeitung übernommen.

Anwendung:

Das QUALITY APP unterstützt Einzelpersonen bei der Selbstanalyse und beim Nachdenken über den eigenen Weg. Es kann auch zur Fremdanalyse durch eine außenstehende Person eingesetzt werden.

Nutzung:

Das APP ist zu Test- und Anwendungszwecken geeignet.

Schutz:

Dieses APP ist lauffähig unter Excel. Bei den eingetragenen Daten handelt es sich um Testdaten, sie müssen vor der Anwendung vom Benutzer gelöscht bzw. ersetzt werden.

Die Mappe ist insgesamt geschützt. Der Schutz kann nicht aufgehoben werden. Die einzelnen Blätter der Mappe sind durch einfachen Excel-Schutz geschützt. Einzelne Blätter oder Zeilen wie Spalten können ausgeblendet sein. Werden vom Anwender die eingerichteten Schutzmaßnahmen aufgehoben oder umprogrammiert, lehnen der Autor und der Verlag alle weiteren Verpflichtungen ab.

Ergebnisse:

Alle Ergebnisse beruhen auf den vom Autor eingesetzten Regeln und Berechnungen, sie müssen vom Anwender sorgfältig auf ihre Eignung geprüft werden.

Die berechneten Ergebnisse sind als Vorschläge, Hinweise oder Anregungen zu verstehen.

TQU Verlag, Magirus-Deutz-Straße 18, 89077 Ulm Deutschland, Telefon 0731/14660200, verlag@tqu-group.com, www.tqu-verlag.com

Das Karriere-Feedback

	Auswahl		
1	◀ ▶	Ich suche gerne aktiv neue Erfahrungen	3,5 trifft immer zu
2	◀ ▶	Ich bin gerne mit anderen Leuten zusammen	1,7 trifft sehr selten zu
3	◀ ▶	Ich bin dafür bekannt, dass ich bekomme, was ich will	3,2 trifft in der Regel zu
4	◀ ▶	Mir macht es besonders viel Freude, wenn ich durch mein Verhalten etwas „bewegen“ kann	4,3 trifft in besonderer Weise zu
5	◀ ▶	Mein Motto lautet: „Ich mache nur das, was unbedingt notwendig ist“	2,2 trifft selten zu
6	◀ ▶	Mir ist es wichtig, dass es anderen Menschen um mich herum gut geht	4,3 trifft in besonderer Weise zu
7	◀ ▶	Für mich ist es ausgesprochen wichtig, mein eigener Herr zu sein	4,5 trifft in besonderer Weise zu
8	◀ ▶	Die soziale Wertschätzung, die mit bestimmten Berufen einhergeht, ist für mich sehr wichtig	4,3 trifft in besonderer Weise zu
9	◀ ▶	Mit anderen zu konkurrieren, ist mir unangenehm	3,4 trifft nahezu immer zu
10	◀ ▶	Viele Aufgaben gelingen mir aufgrund meiner Fähigkeiten	4,0 trifft exakt zu
11	◀ ▶	Wenn sich die Gelegenheit bietet, neue Erfahrungen zu sammeln, bin ich immer dabei	4,3 trifft in besonderer Weise zu
12	◀ ▶	Alleine fühle ich mich am wohlsten	3,7 trifft immer zu
13	◀ ▶	Ich kann andere oft dazu bewegen, das zu tun, was ich möchte	4,0 trifft exakt zu
14	◀ ▶	Darf ich, wenn ich es möchte, meine Meinung zu bestimmten Dingen äußern?	4,0 trifft in besonderer Weise zu
15	◀ ▶	Menschen, die sich über das erfordern, ich ist mir ein Hindernis, das ich nicht übersteigen möchte	2,2 trifft selten zu
16	◀ ▶	Wenn jemand Hilfe oder Unterstützung braucht, bin ich sofort zur Stelle	3,9 trifft exakt zu
17	◀ ▶	Von anderen abhängig zu sein, bereitet mir Unbehagen	4,7 trifft immer und vollständig zu
18	◀ ▶	Mir ist es wichtig, von anderen Anerkennung zu bekommen	4,5 trifft in besonderer Weise zu
19	◀ ▶	Wenn ich mit anderen Menschen konkurrieren muss, macht mich das nervös	3,6 trifft immer zu
20	◀ ▶	Der Einzelne hat in der Regel nur wenig Einfluss auf seine Lebenssituation	1,8 trifft sehr selten zu
21	◀ ▶	Mich auf Neues einzulassen, fällt mir sehr schwer	4,0 trifft exakt zu
22	◀ ▶	Ich suche aktiv die Nähe zu anderen	2,0 trifft selten zu
23	◀ ▶	Es entspricht nicht meiner Art, andere beeinflussen zu wollen	3,8 trifft exakt zu
24	◀ ▶	Wenn etwas funktioniert, sollte man keine Änderungen vornehmen	3,4 trifft nahezu immer zu
25	◀ ▶	Schwierige Aufgaben sind für mich eine Herausforderung, die ich gerne und mit viel Einsatz lösen möchte	4,5 trifft in besonderer Weise zu
26	◀ ▶	Ich freue mich, wenn ich mich nützlich machen kann	4,1 trifft exakt zu
27	◀ ▶	Ich lege Wert auf, eigenständig meine Entscheidungen treffen zu können	4,8 trifft immer und vollständig zu
28	◀ ▶	Soziale Anerkennung zu bekommen, ist mir sehr wichtig	4,0 trifft exakt zu
29	◀ ▶	Es macht mir Spaß, mich mit anderen messen zu müssen	2,0 trifft selten zu
30	◀ ▶	Für die Lösung beruflicher Probleme fallen mir immer wieder gute Möglichkeiten ein	5,0 genau so ist es!
31	◀ ▶	Ich bleibe lieber bei den Dingen, die sich bewährt haben	3,4 trifft nahezu immer zu
32	◀ ▶	Ich nutze jede Gelegenheit, andere Menschen näher kennen zu lernen	2,2 trifft selten zu
33	◀ ▶	Meine Anliegen bringe ich nicht auf Kosten anderer durch	2,5 trifft selten zu
34	◀ ▶	Wenn Neuerungen anstehen, habe ich immer viele Ideen, was man alles anders machen könnte	4,3 trifft in besonderer Weise zu
35	◀ ▶	Ich bin mit meiner Leistung auch dann zufrieden, wenn sie im Durchschnitt liegt	1,7 trifft sehr selten zu
36	◀ ▶	Wenn ich sehe, dass ich durch meinen Einsatz jemandem wirklich geholfen habe, motiviert mich das ganz besonders	3,1 trifft in der Regel zu
37	◀ ▶	Auf eigenen Füßen zu stehen, ist sehr wichtig für mich	4,1 trifft exakt zu
38	◀ ▶	Ich bin bereit, mich sehr stark zu engagieren, um einen hohen gesellschaftlichen Status zu erlangen	4,4 trifft in besonderer Weise zu
39	◀ ▶	Mit anderen in Konkurrenz treten zu müssen, spornt mich an	2,5 trifft selten zu
40	◀ ▶	Ob ich mit meiner Leistung zufrieden sein kann, hängt maßgeblich von mir selbst ab	4,6 trifft immer und vollständig zu
41	◀ ▶	Es macht mir Spaß, den Dingen auf den Grund zu gehen	3,8 trifft exakt zu
42	◀ ▶	Ich brauche häufig meine Ruhe und ziehe mich dann zurück	4,7 trifft immer und vollständig zu
43	◀ ▶	Ich gebe anderen Menschen nur ungenügende Anweisungen	2,3 trifft selten zu
44	◀ ▶	Wenn die Dinge einmal funktionieren, dann mache ich am liebsten ohne Veränderung genauso weiter	4,5 trifft in besonderer Weise zu
45	◀ ▶	Ich bin bereit, mich sehr stark zu engagieren, um einen hohen gesellschaftlichen Status zu erlangen	3,9 trifft exakt zu
46	◀ ▶	Es macht mir Freude, wenn ich anderen helfen oder sie unterstützen kann	2,4 trifft selten zu
47	◀ ▶	Es ist mir sehr wichtig, selbst zu bestimmen, wie ich meinen Tagesablauf gestalten möchte	4,3 trifft in besonderer Weise zu
48	◀ ▶	Eine hochrangige Position zu bekleiden und dort hohes Ansehen zu genießen, ist für mich ein wichtiges Ziel	4,5 trifft in besonderer Weise zu
49	◀ ▶	Ich trete gern in Wettbewerb mit anderen, damit ich weiß, wo ich stehe	1,4 trifft nicht zu
50	◀ ▶	Schwierige Situationen arbeite ich auf, um für die Zukunft besser vorbereitet zu sein	3,7 trifft immer zu

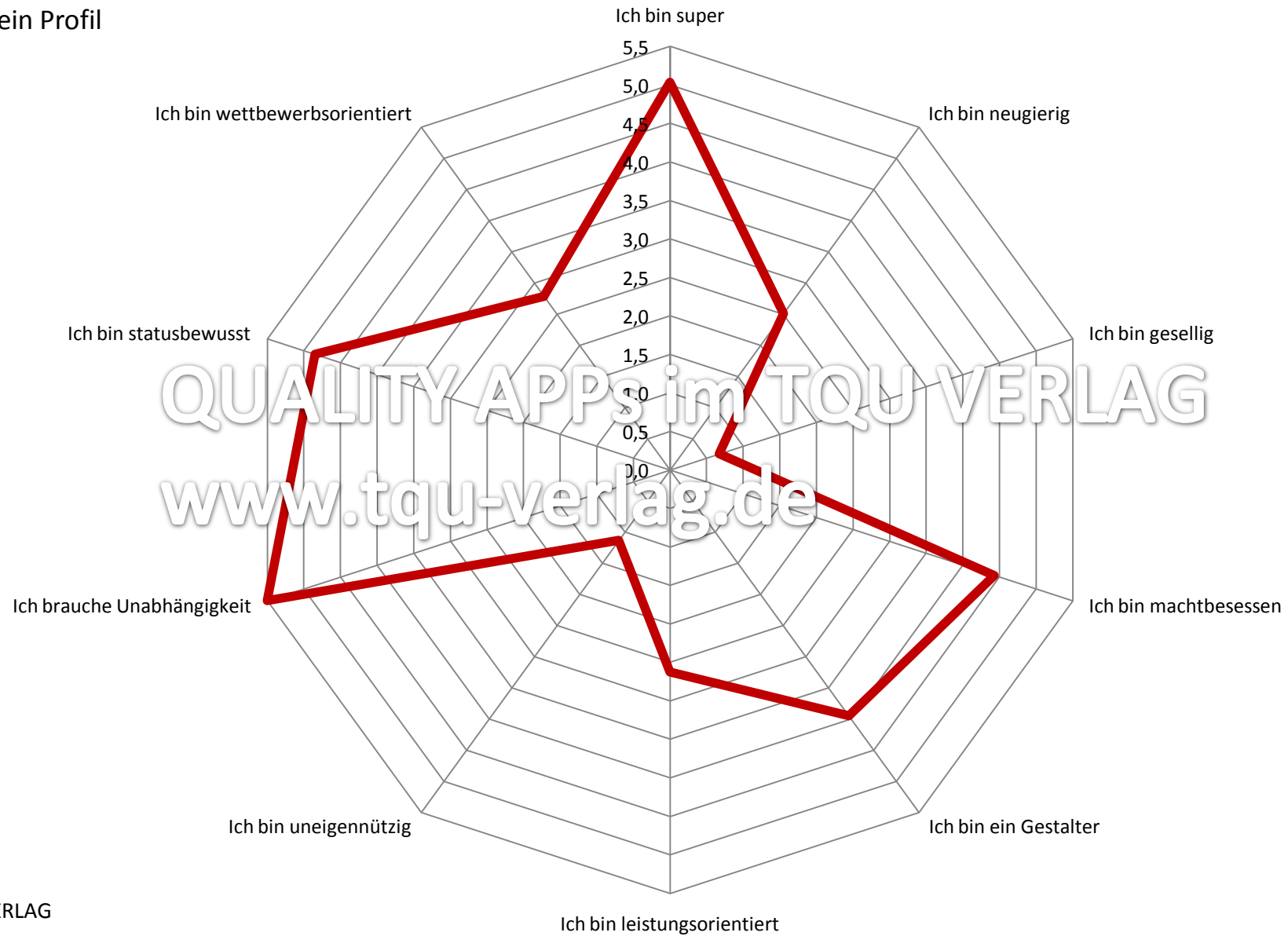
Das Karriere-Feedback

51	Ich gehe einer Sache so lange nach, bis ich herausgefunden habe, wie sie funktioniert			4,3	trifft in besonderer Weise zu
52	Wenn viele Menschen um mich herum sind, fühle ich mich nicht wohl			4,4	trifft in besonderer Weise zu
53	Es macht mir Spaß zu sehen, dass andere meinen Anweisungen folgen			3,7	trifft immer zu
54	Den Verlauf der Dinge beeinflussen zu können, ist mir wichtig			4,4	trifft in besonderer Weise zu
55	Damit nicht zu hohe Erwartungen an mich gestellt werden, halte ich mich mit meiner Leistung immer erst mal zurück			3,8	trifft exakt zu
56	Da ich sehr gut nachvollziehen kann, wie es Menschen in schwierigen Situationen ergeht, helfe ich gerne			2,1	trifft selten zu
57	Es ist mir lieber, dass jemand sagt, wo es lang geht, als das ich selbst entscheiden muss			1,9	trifft sehr selten zu
58	Einen Beruf zu haben, der mit viel Prestige verbunden ist, hat für mich große Bedeutung			4,1	trifft exakt zu
59	Ich bin ein Mensch, der gerne etwas Neues probiert			4,4	trifft exakt zu
60	Es ist reiner Zufall, wer ich annehme			2,2	trifft selten zu
61	Wenn Probleme auftauchen, möchte ich herausfinden, woran das liegt			2,7	trifft nicht immer zu
62	Ich unternehme gerne etwas gemeinsam mit anderen Menschen			2,0	trifft selten zu
63	Ich verneine mich nicht, wenn ich mich für eine Sache einsetzen möchte			1,8	trifft sehr selten zu
64	Ich bin ein Mensch, der großen Gestaltungsspielraum braucht			5,0	genau so ist es!
65	Man hat im Leben nichts davon, wenn man sich besonders engagiert			4,5	trifft in besonderer Weise zu
66	Menschen, die sich die meiste Zeit um das Wohlergehen anderer kümmern, kann ich nicht verstehen			4,2	trifft in besonderer Weise zu
67	Ich fühle mich unwohl, wenn andere mir Vorgaben machen			5,0	genau so ist es!
68	In der Gesellschaft angesehen zu sein, hat für mich großen Stellenwert			3,6	trifft immer zu
69	Meine Leistungen mit denen anderer zu vergleichen, ist mir wichtig			2,4	trifft selten zu
70	Wie mein Leben gestaltet wird, bestimme ich aktiv			4,0	trifft exakt zu
71	Ich halte Ausschau nach Möglichkeiten, Neues zu erfahren oder mehr über eine Sache zu lernen			4,5	trifft in besonderer Weise zu
72	Das Zusammensein mit anderen Menschen strengt mich oft an			2,4	trifft selten zu
73	Anderer bezeichnen mich als dominant			3,4	trifft nahezu immer zu
74	Selbst etwas zu bewirken, macht mir Freude			4,7	trifft immer und vollständig zu
75	Es lohnt sich nicht, sich über das durchschnittliche Maß hinaus zu engagieren, da man nur ausgenutzt wird			3,7	trifft immer zu
76	Es bereitet mir Freude, andere Menschen bei ihrer persönlichen Entwicklung zu fördern			4,4	trifft in besonderer Weise zu
77	Ich mag Arbeitsaufträge, bei denen ich freie Hand habe			5,0	genau so ist es!
78	Meine Freizeitgestaltung richte ich vor allem danach aus, ob sie zu meinem persönlichen Status passt			1,9	trifft sehr selten zu
79	Besser zu sein als andere, ist mir äußerst wichtig			3,2	trifft in der Regel zu
80	Ich nehme mein Leben lieber selbst in die Hand, als dass ich mich auf das Schicksal verlasse			4,8	trifft immer und vollständig zu

[Fragen und Vorgehen nach Lisa Krelhaus: Wer bin ich - wer will ich sein?, mvq-verlag 2011](#)

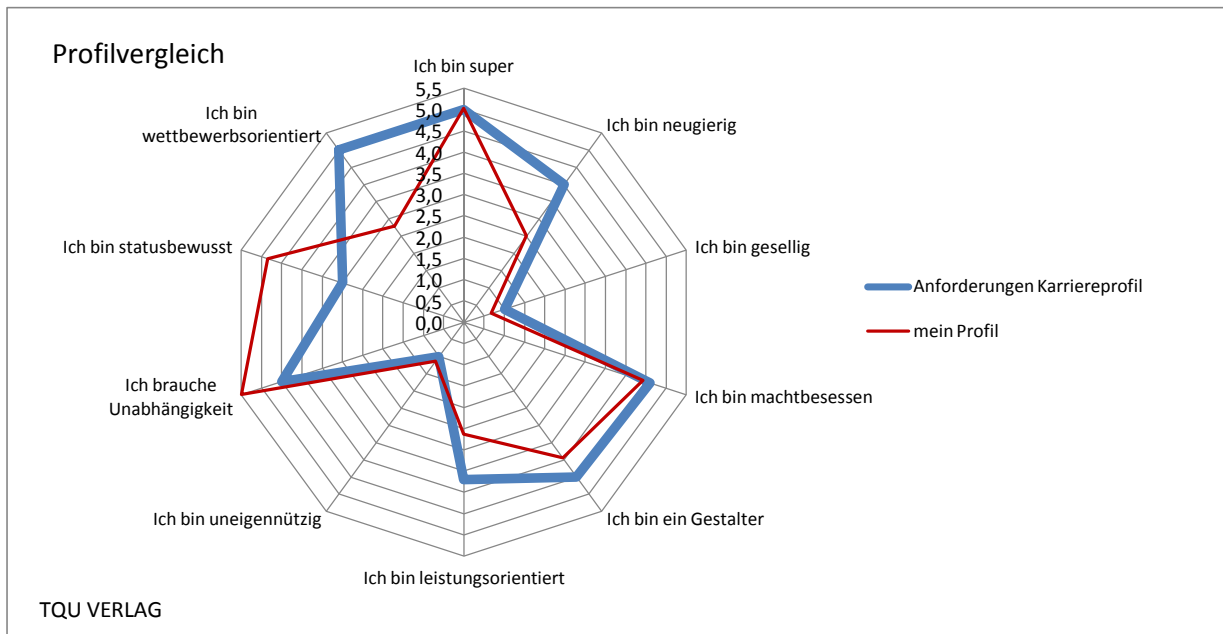
TQU Verlag, Magirus-Deutz-Straße 18, 89077 Ulm Deutschland, Telefon 0731/14660200, verlag@tqu-group.com, www.tqu-verlag.com

Mein Profil



QUALITY APPS im TQU VERLAG
www.tqu-verlag.de

Das Karriere-Feedback



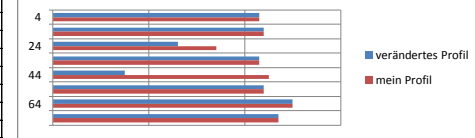
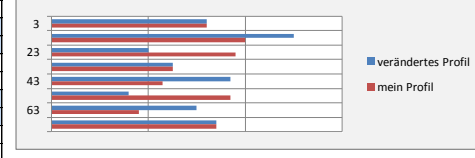
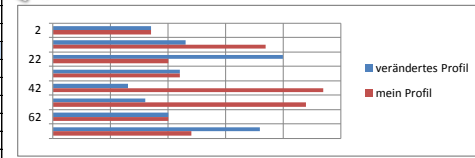
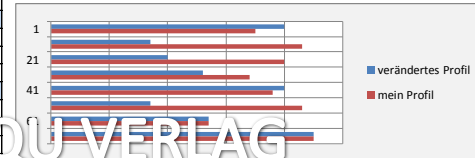
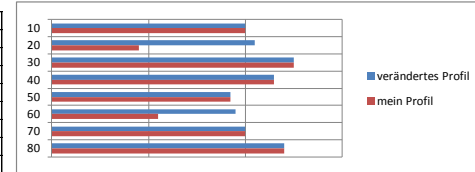
	mein Profil maximal 5	Anforderungen Karriereprofil Auswahl	notwendige Veränderung	Was kann ich tun?
Ich bin super	5,0	5,0	↓ 0,0	
Ich bin neugierig	2,5	4,0	↗ 1,5	
Ich bin gesellig	0,7	1,0	↗ 0,3	
Ich bin machtbesessen	4,7	4,6	↘ 0,2	
Ich bin ein Gestalter	4,0	4,5	↗ 0,5	
Ich bin leistungsorientiert	2,6	3,7	↗ 1,1	
Ich bin uneigennützig	1,1	1,0	↓ -0,1	
Ich brauche Unabhängigkeit	5,5	4,5	↓ -1,0	
Ich bin statusbewusst	4,9	3,0	↓ -1,9	
Ich bin wettbewerbsorientiert	2,8	5,0	↑ 2,2	
im Mittel	3,3	3,6	↗ 0,3	

Das Karriere-Feedback

Start

mein Profil
Karriere-
Anforderun
verändertes
Profil
Auswahl

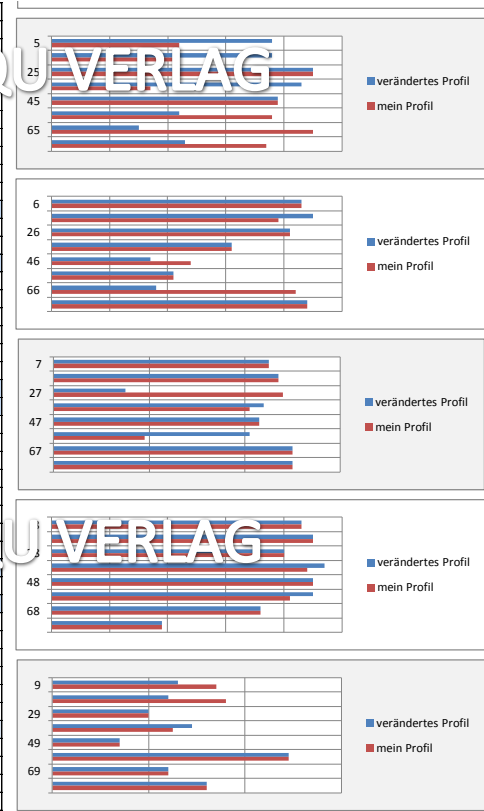
		5,0	5,0	5,0	
	Ich bin super	5,0	5,0	5,0	
10	Viele Aufgaben gelingen mir aufgrund meiner Fähigkeiten	4,0	4,0	4,0	trifft exakt zu
20	Der Einzelne hat in der Regel nur wenig Einfluss auf seine Lebenssituation	1,8	1,8	1,8	trifft selten zu
30	Für die Lösung beruflicher Probleme fallen mir immer wieder gute Möglichkeiten ein	5,0	5,0	5,0	genau so ist es!
40	Ob ich mit meiner Leistung zufrieden sein kann, hängt maßgeblich von mir selbst ab	4,6	4,6	4,6	genau so ist es!
50	Schwierige Situationen arbeite ich auf, um für die Zukunft besser vorbereitet zu sein	3,7	3,7	3,7	trifft exakt zu
60	Es ist reiner Zufall, wenn sich andere Menschen einmal nach meinen Wünschen richten	2,2	2,2	2,2	trifft selten zu
70	Wie mein Leben gestaltet wird, bestimme ich aktiv	4,0	4,0	4,0	trifft exakt zu
80	Ich nehme mein Leben lieber selbst in die Hand, als dass ich mich auf das Schicksal verlasse	4,8	4,8	4,8	genau so ist es!
	Ich bin neugierig	2,5	4,0	2,7	
1	Ich suche gerne aktiv neue Erfahrungen	3,5	4,0	4,0	trifft exakt zu
11	Wenn sich die Gelegenheit bietet, neue Erfahrungen zu sammeln, bin ich immer dabei	4,3	4,3	4,3	trifft exakt zu
21	Mich auf Neues einzulassen, fällt mir sehr schwer	4,0	4,0	4,0	trifft exakt zu
31	Ich bleibe lieber bei den Dingen, die sich bewährt haben	3,4	3,4	3,4	trifft manchmal zu
41	Es macht mir Spaß, den Dingen auf den Grund zu gehen	3,8	4,0	4,0	trifft exakt zu
51	Ich gehe einer Sache so lange nach, bis ich herausgefunden habe, wie sie funktioniert	4,3	4,3	4,3	trifft exakt zu
61	Wenn Probleme auftauchen, möchte ich sie nicht vermeiden	4,2	4,2	4,2	trifft manchmal zu
71	Ich halte Ausschau nach Möglichkeiten, Neues zu erfahren oder mir neue Fertigkeiten anzueignen	4,2	4,2	4,2	genau so ist es!
	Ich bin gesellig	0,7	1,0	1,2	
2	Ich bin gerne mit anderen Leuten zusammen	1,7	1,7	1,7	trifft selten zu
12	Alleine fühle ich mich am wohlsten	3,7	3,7	3,7	trifft exakt zu
22	Ich suche vor allem nach Freizeitmöglichkeiten	2,2	2,2	2,2	trifft selten zu
32	Ich nutze jede Gelegenheit, andere Menschen kennen zu lernen	2,2	2,2	2,2	trifft selten zu
42	Ich brauche häufig meine Ruhe und ziehe mich dann zurück	4,7	4,7	4,7	genau so ist es!
52	Wenn viele Menschen um mich herum sind, fühle ich mich nicht wohl	4,4	4,4	4,4	trifft exakt zu
62	Ich unternehme gerne etwas gemeinsam mit anderen Menschen	2,0	2,0	2,0	trifft selten zu
72	Das Zusammensein mit anderen Menschen strengt mich oft an	2,4	2,4	2,4	trifft selten zu
	Ich bin machtbesessen	4,4	4,6	3,7	
3	Ich bin dafür bekannt, dass ich bekomme, was ich will	3,2	3,2	3,2	trifft manchmal zu
13	Ich kann andere oft dazu bewegen, das zu tun, was ich möchte	4,0	5,0	5,0	genau so ist es!
23	Es entspricht nicht meiner Art, andere beeinflussen zu wollen	3,8	4,0	4,0	trifft exakt zu
33	Meine Anliegen bringe ich nicht auf Kosten anderer durch	2,5	2,5	2,5	trifft manchmal zu
43	Ich gebe anderen Menschen nur ungern Anweisungen	2,3	2,3	2,3	trifft selten zu
53	Es macht mir Spaß zu sehen, dass andere meinen Anweisungen folgen	3,7	1,6	1,6	trifft selten zu
63	In Auseinandersetzungen ziehe ich meist den Kürzeren	1,8	3,0	3,0	trifft manchmal zu
73	Andere bezeichnen mich als dominant	3,4	3,4	3,4	trifft manchmal zu
	Ich bin ein Gestalter	4,0	4,5	4,0	
4	Mir macht es besonders viel Freude, wenn ich durch mein Verhalten etwas „bewegen“ kann	4,3	4,3	4,3	trifft exakt zu
14	Das Gefühl, etwas Neues geschaffen zu haben, beflügelt mich	4,4	4,4	4,4	trifft exakt zu
24	Wenn etwas funktioniert, sollte man keine Änderungen vornehmen	3,4	3,4	3,4	trifft manchmal zu
34	Wenn Neuerungen anstehen, habe ich immer viele Ideen, was man alles anders machen könnte	4,3	4,3	4,3	trifft exakt zu
44	Wenn die Dinge einmal funktionieren, dann mache ich am liebsten ohne Veränderung genauso weiter	4,5	4,5	4,5	genau so ist es!
54	Den Verlauf der Dinge beeinflussen zu können, ist mir wichtig	4,4	4,4	4,4	trifft exakt zu
64	Ich bin ein Mensch, der großen Gestaltungsspielraum braucht	5,0	5,0	5,0	genau so ist es!
74	Selbst etwas zu bewirken, macht mir Freude	4,7	4,7	4,7	genau so ist es!



Das Karriere-Feedback

Start

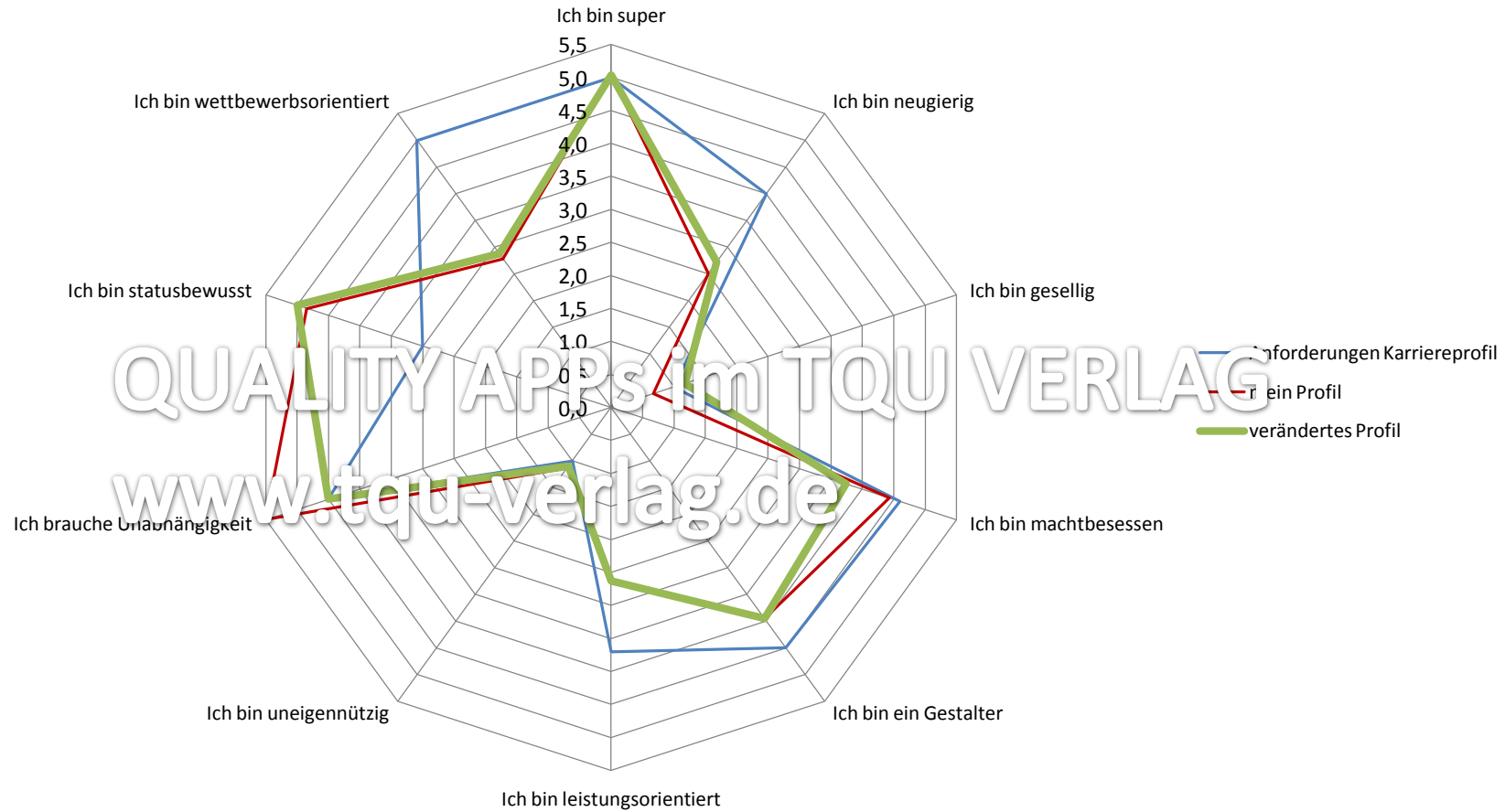
		mein Profil	Karriere-Anforderungen	verändertes Profil	
	Ich bin leistungsorientiert	2,6	3,7	2,6	
5	Mein Motto lautet: „Ich mache nur das, was unbedingt notwendig ist“	2,2	2,2	2,2	trifft selten zu
15	Menschen, die sich über das erforderliche Ausmaß hinaus engagieren, kann ich nicht verstehen	2,2	2,2	2,2	trifft selten zu
25	Schwierige Aufgaben sind für mich eine Herausforderung, die ich gerne übernehme	2,5	2,5	2,5	genau so ist es!
35	Ich bin mit meiner Leistung auch dann zufrieden, wenn sie nicht die Beste ist	1,7	1,7	1,7	trifft selten zu
45	Auch wenn andere bereits zufrieden mit einer bestimmten Leistung wären, mach ich in jedem Fall weiter, bis das Ergebnis mich wirklich befriedigt	3,9	3,9	3,9	trifft exakt zu
55	Damit nicht zu hohe Erwartungen an mich gestellt werden, halte ich mich mit meiner Leistung immer erst mal zurück	3,8	3,8	3,8	trifft exakt zu
65	Man hat im Leben nichts davon, wenn man sich bei anderen überlegen zeigt	1,5	1,5	1,5	trifft selten zu
75	Es lohnt sich nicht, sich über das durchschnittliche Maß hinaus zu engagieren	1,7	1,7	1,7	trifft selten zu
	Ich bin uneigennützig	1,1	1,1	1,1	
6	Mir ist es wichtig, dass es anderen Menschen um mich herum gut geht	4,3	4,3	4,3	trifft exakt zu
16	Wenn jemand Hilfe oder Unterstützung braucht, bin ich sofort zur Stelle	3,9	4,5	4,5	genau so ist es!
26	Ich freue mich, wenn ich mich nützlich machen kann	4,1	4,1	4,1	trifft exakt zu
36	Wenn ich sehe, dass ich durch meinen Einsatz jemandem wirklich geholfen habe, motiviert mich das ganz besonders	3,1	3,1	3,1	trifft manchmal zu
46	Es macht mir Freude, wenn ich anderen helfen oder sie unterstützen kann	2,4	1,7	1,7	trifft selten zu
56	Da ich sehr gut nachvollziehen kann, wie es Menschen in schwierigen Situationen ergeht, helfe ich gerne	2,1	2,1	2,1	trifft selten zu
66	Menschen, die sich die meiste Zeit um das Wohlergehen anderer kümmern, kann ich nicht verstehen	4,2	4,2	4,2	trifft exakt zu
76	Es bereitet mir Freude, andere Menschen bei ihrer persönlichen Entwicklung zu fördern	4,4	4,4	4,4	trifft exakt zu
	Ich brauche Unabhängigkeit	5,5	4,5	4,5	
7	Für mich ist es ausgesprochen wichtig, mein eigener Herr zu sein	4,5	4,5	4,5	genau so ist es!
17	Von anderen abhängig zu sein, bereitet mir Unbehagen	4,7	4,7	4,7	genau so ist es!
27	Ich lege Wert auf, eigenständig meine Entscheidungen treffen zu können	4,8	1,5	1,5	trifft selten zu
37	Auf eigenen Füßen zu stehen, ist sehr wichtig für mich	4,1	4,4	4,4	trifft exakt zu
47	Es ist mir sehr wichtig, selbst zu bestimmen, wie ich meinen Tagesablauf gestalte	4,3	4,3	4,3	trifft exakt zu
57	Es ist mir lieber, dass jemand sagt, wo es lang geht, als das ich selbst entscheiden muss	1,9	1,9	1,9	trifft selten zu
67	Ich fühle mich unwohl, wenn andere mir Vorgaben machen	5,0	5,0	5,0	genau so ist es!
77	Ich mag Arbeitsaufträge, bei denen ich freie Hand habe	5,0	5,0	5,0	genau so ist es!
	Ich bin statusbewusst	4,9	3,0	5,0	
8	Die soziale Wertschätzung, die mit bestimmten Berufen einhergeht, ist für mich sehr wichtig	4,3	4,3	4,3	trifft exakt zu
18	Mir ist es wichtig, einen gewissen Respekt zu genießen	4,5	4,5	4,5	genau so ist es!
28	Soziale Anerkennung ist für mich sehr wichtig	4,0	4,0	4,0	trifft exakt zu
38	Ich bin bereit, mich sehr stark zu engagieren, um einen hohen gesellschaftlichen Status zu erlangen	4,4	4,7	4,7	genau so ist es!
48	Eine hochrangige Position zu bekleiden und dort hohes Ansehen zu genießen, ist für mich ein wichtiges Ziel	4,5	4,5	4,5	genau so ist es!
58	Einen Beruf zu haben, der mit viel Prestige verbunden ist, hat für mich große Bedeutung	4,1	4,5	4,5	genau so ist es!
68	In der Gesellschaft angesehen zu sein, ist für mich ein wichtiges Ziel	3,6	3,6	3,6	trifft selten zu
78	Meine Freizeitgestaltung richte ich vor allem danach aus, ob sie zu meinem persönlichen Status passt	1,9	1,9	1,9	trifft selten zu
	Ich bin wettbewerbsorientiert	2,8	5,0	2,9	
9	Mit anderen zu konkurrieren, ist mir unangenehm	3,4	3,4	3,4	trifft manchmal zu
19	Wenn ich mit anderen Menschen konkurrieren muss, macht mich das nervös	3,6	3,6	3,6	trifft exakt zu
29	Es macht mir Spaß, mich mit anderen messen zu müssen	2,0	2,0	2,0	trifft selten zu
39	Mit anderen in Konkurrenz treten zu müssen, spornt mich an	2,5	2,9	2,9	trifft manchmal zu
49	Ich trete gern in Wettbewerb mit anderen, damit ich weiß, wo ich stehe	1,4	1,4	1,4	trifft überhaupt nicht zu
59	Ich bin der Ansicht, Konkurrenz belebt das Geschäft	4,9	4,9	4,9	genau so ist es!
69	Meine Leistungen mit denen anderer zu vergleichen, ist mir wichtig	2,4	2,4	2,4	trifft selten zu
79	Besser zu sein als andere, ist mir äußerst wichtig	3,2	3,2	3,2	trifft manchmal zu



Fragen und Vorgehen nach Lisa Krelhaus: Wer bin ich - wer will ich sein? .mvg verlag 2011

TQU Verlag, Magirus-Deutz-Straße 18, 89077 Ulm Deutschland, Telefon 0731/14660200, verlag@tqu-group.com, www.tqu-verlag.com

Profilvergleich



QUALITY APPS im TQU VERLAG
www.tqu-verlag.de



QUALITY APPS im TQU VERLAG
<http://www.tqu-verlag.de/Verbin-j-nne-Selbstanalyse-Zukunftsgestaltung/dr-3-36-0715/> /ref=nl />en-App-Store/der-3636071513

www.tqu-verlag.de



<http://www.krelhaus.de/unternehmen/personalie.html>

TQU Verlag, Magirus-Deutz-Straße 18, 89077 Ulm Deutschland, Telefon 0731/14660200, verlag@tqu-group.com, www.tqu-verlag.com