

WWW.CHISON.COM



ECO6

Más Avanzado Más Poderoso

CHISON
Value Beyond Imaging

Más poderoso

- ✓ *Abdomen, OB/GYN, Urología, Cardíaco,*
- ✓ *Transductor cardíaco*
- ✓ *CW, TDI, B/BC, Aguja Super*
- ✓ *2D Steer, triplex, Auto IMT, Traza automática de PW, CPA, DPD*



ECO6

Más Avanzado

Más Poderoso

Como un nuevo miembro de la familia ECO, hemos considerado las necesidades que se solicitan frecuentemente por los usuarios agregando características más avanzadas y capacidades a este equipo ultra-compacto a ofrecer mejor confianza en el cuidado al paciente.



Fácil en operar Fácil en manejar



Un botón a seleccionar aplicación deseada con preset automático



Un botón a optimizar la imagen automatico



Un botón a guardar imagenes y películas



Un botón a medir



Un botón a tener reporte



Un botón a imprimir de PC o Vídeo



Más avanzado

Doppler Continuo (CW)

Detectar el flujo de sangre con alta velocidad ayudando a los doctores en conseguir más informaciones clínicas en el diagnóstico.

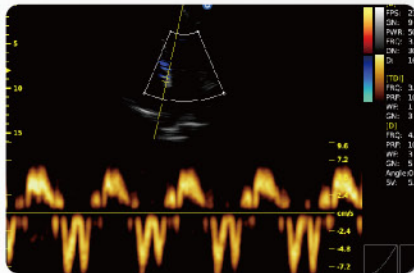
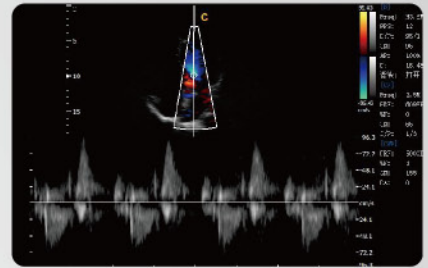
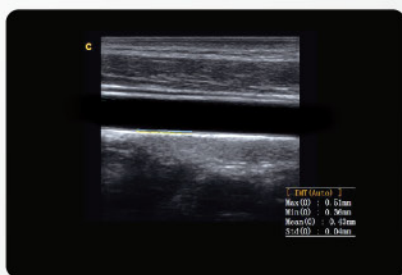
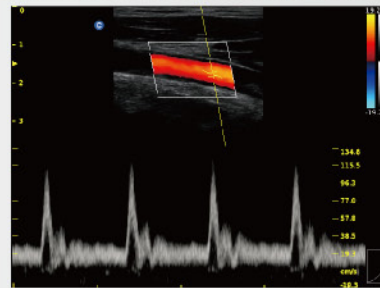


Imagen Tisular (TDI)

TDI es una tecnología de eco-cardiología novel que mide directo la velocidad miocárdica. Las mediciones sistólicas TD acceden a las situaciones de miocárdico ventricular izquierda y derecha. Las diastólicas TD refleja la situación de relajo miocárdico.

Triplex

Tres modos (Modo B, Modo Color, con doppler Pulsado) al mismo tiempo ayuda en el diagnóstico más conveniente y presiso mejorando la eficiencia.

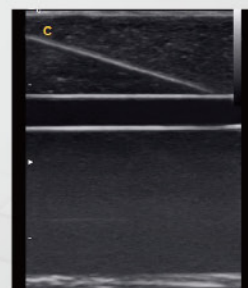


Función de Auto-IMT

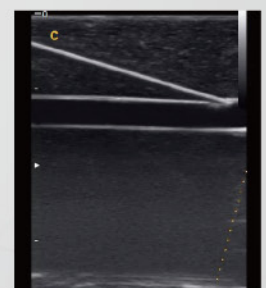
Se mide la íntima automatico, y sale el resultado del espesor de la íntima. Que ofrece un trabajo más rápido, más fácil y más exacto.

Súper Aguja

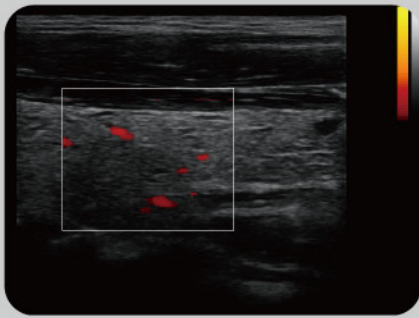
Con esa función, los clínicos pueden ver la aguja más clara en el tejido. El ángulo de la aguja: $\pm 30^\circ$



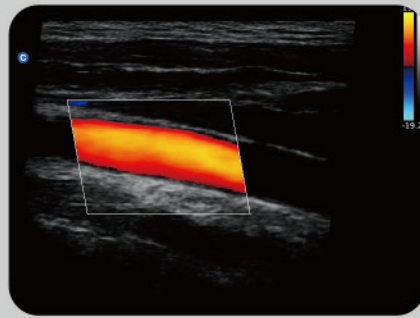
Without Super Needle
Needle is Not clear



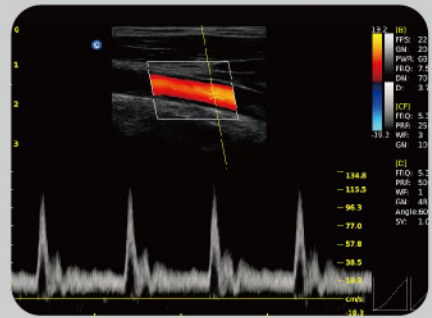
With Super Needle
Needle is Better Visualized



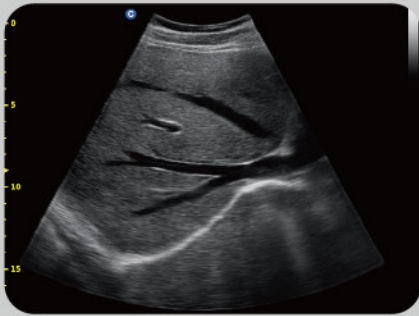
Tiroide, Modo CPA



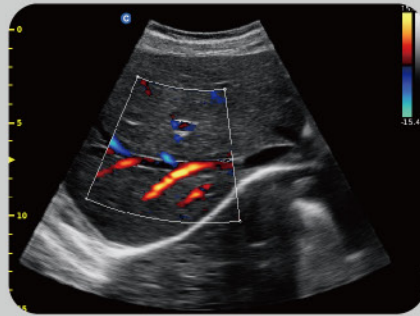
Carotida, 2D steer



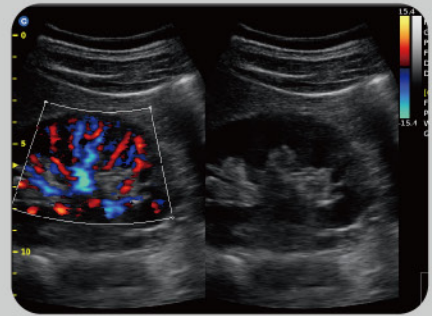
Carotida, Triplex



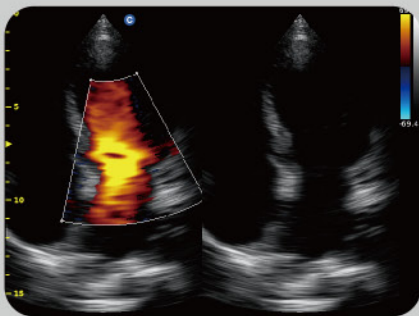
Hígado, Modo B



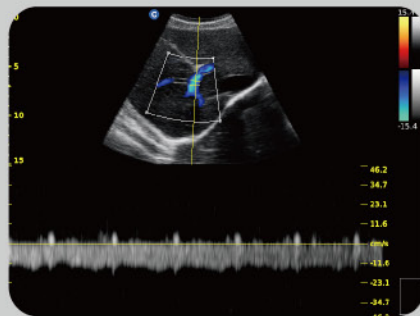
Hígado, Modo Color



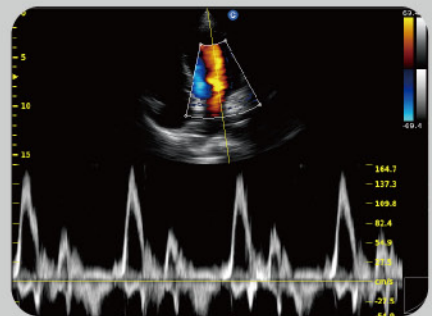
Riñón, Modo B/BC



Cardiaco, Modo B/BC



Hígado, Modo PW



Cardiaco, Modo PW



2.5MHz-5.0MHz Convex
C3-A



5.3MHz-10.0MHz Linear
L7M-A



5.3MHz-11.0MHz Linear
L7S-A



4.5MHz-8.0MHz Transvaginal
V6-A



5.0MHz-10.0MHz Trans-Rectal
R7-A



2.5MHz-4.5MHz Phased Array
P3-A



2.5MHz-5.0MHz Micro-Convex
MC3-A



4.5MHz-8.0MHz Micro-Convex
MC6-A

CHISON Medical Technologies Co., Ltd.

Sales & Service Contact Address:

No.9, Xinhuihuan Road, Xinwu District, Wuxi, Jiangsu, China 214028

TEL : 0086-510-85310593 / 85310937

FAX : 0086-510-85310726

EMAIL : export@chison.com.cn