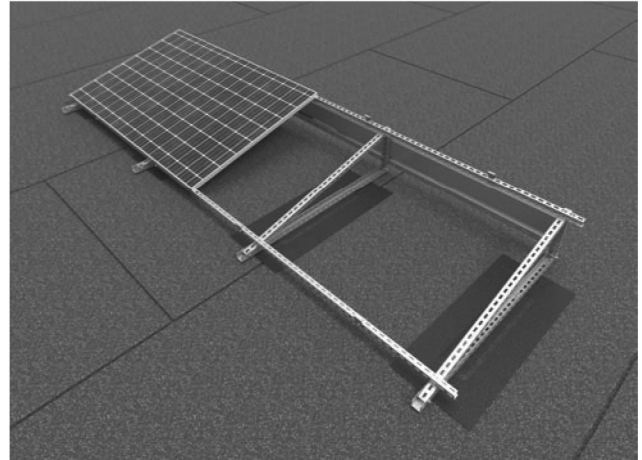
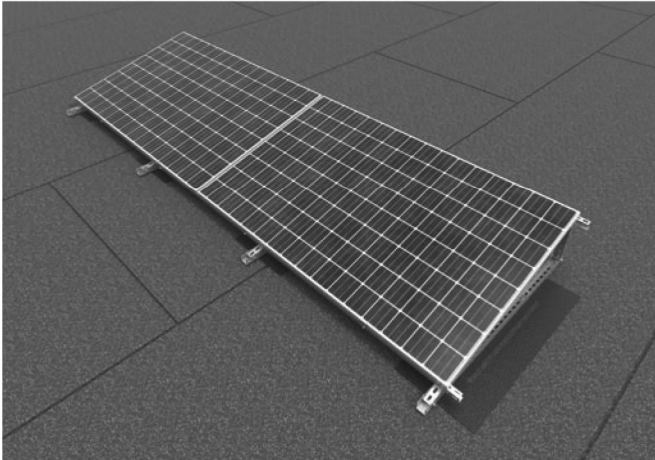




Flachdachgestell

System: **DP-DTHWN** (10°, 15°, 20°) (Klebesystem)



Beschreibung:

Komplettes Tragersystem für die horizontale Solarmodulmontage im 10°, 15° und 20° Winkel auf einem mit Pappe bedeckten Flachdach ohne die Dachabdeckung zu beeinträchtigen und ohne zusätzlichen Ballast zu verwenden.

Materialien:

MC- Konstruktionsstahl in Beschichtung: Magnelis®, MagiZinc®, PosMAC
A- Aluminium
E- Edelstahl
F- Lamellenverzinkter Stahl
 Konstruktion auf Festigkeit getestet.

Montagevarianten:

- Verankerung auf den Dach
- Ballastsystem
- Klebesystem
- Halterungen in Kombination mit Aluprofilen

Vorteile:

- schnelle Montage und niedriger Preis
- Blechdurchführung: Magnelis®, MagiZinc®, PosMAC garantiert sehr hohe Korrosionsbeständigkeit
- eine geringe Anzahl von Komponenten und eine Sorte von Schrauben zur Profilverbindungen reduziert Montagezeit der Konstruktion erheblich
- Möglichkeit der Installation von Modulen in beliebiger Länge
- Kein Eingriff in die Dacheindeckung
- dank der Verwendung von SPM-Modulen entfällt die zusätzliche Belastung des Daches
- universal Befestigungsklammern mit einem Befestigungsbereich von 30-40 mm

Garantie:

BAKS gewährt eine 10-Jahre-Garantie auf Elemente, die in der Unterkonstruktion enthalten sind, nur wenn alle Bedingungen des Herstellers erfüllt sind.

Die folgende Tabelle ermöglicht die Auswahl der Profile vertikal montiert, um eine Konstruktion mit dem richtigen Neigungswinkel der Module zu erhalten

Neigungswinkel	Profil
10°	CP50H35/0,3MC
15°	CP50H35/0,45MC
20°	CP50H35/0,55MC

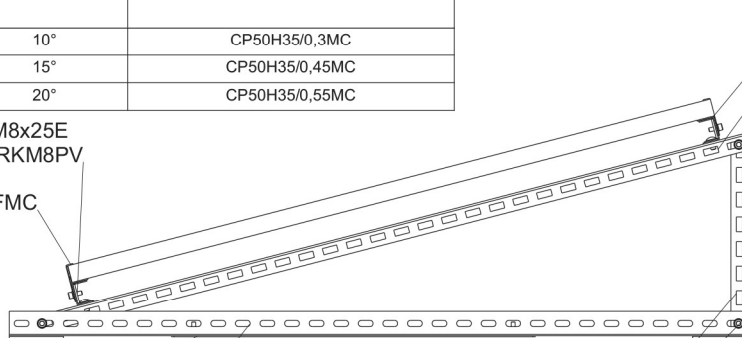
SAM8x25E
+ NRKM8PV

BUFMC

PCSBV

SPM2

CC55H50/...MC

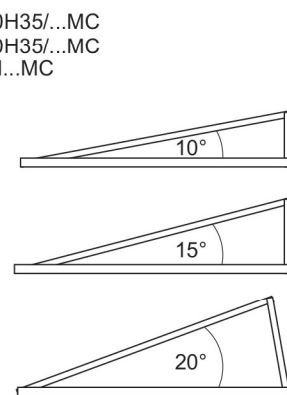


CP50H35/...MC

SMM10x70F
+ PP10F

Max. Modulabmessungen:
• 1400x2500 mm

Modulanordnung:
• horizontal-H



www.solar-boom.com

Stand 29.10.203 – Technische Änderungen und Irrtümer behalten wir uns vor.