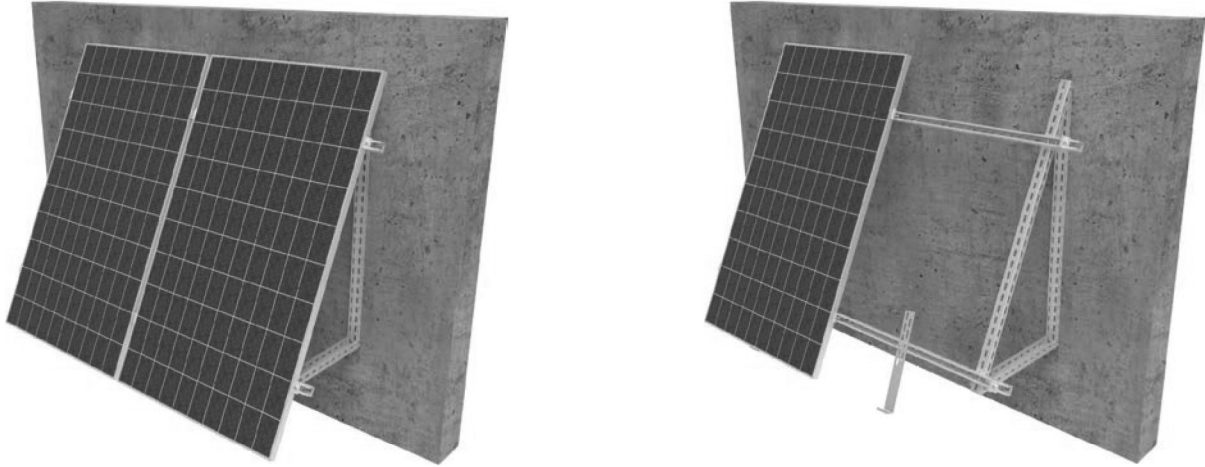




Fassadensystem

System: **E-VKTN** (25°, 30°)



Beschreibung:

Stützsystem für schnelle Montage von Modulen an Gebäudefassaden.

Materialien:

MC- Konstruktionsstahl in Beschichtung: Magnelis®, MagiZinc®, PosMAC
 A- Aluminium
 E- Edelstahl
 F- Lamellenverzinkter Stahl
 Konstruktion auf Festigkeit getestet

Montagevarianten:

- mit Dübeln am Beton verankert
- mit Mörtel befestigt
- mit Gewindestangen hindurch verankert (Verbindungsplatte)

Vorteile:

- schnelle Montage
- niedriger Preis
- hohe Konstruktionsstabilität
- Einstellung von zwei Winkeln möglich: 25° und 30°
- Ausführung der Elemente aus Stahl in Magnelis®-Beschichtung garantiert sehr hohe Korrosionsbeständigkeit

Garantie:

BAKS gewährt eine 10-Jahre-Garantie auf Elemente, die in der Unterkonstruktion enthalten sind, nur wenn alle Bedingungen des Herstellers erfüllt sind.

