

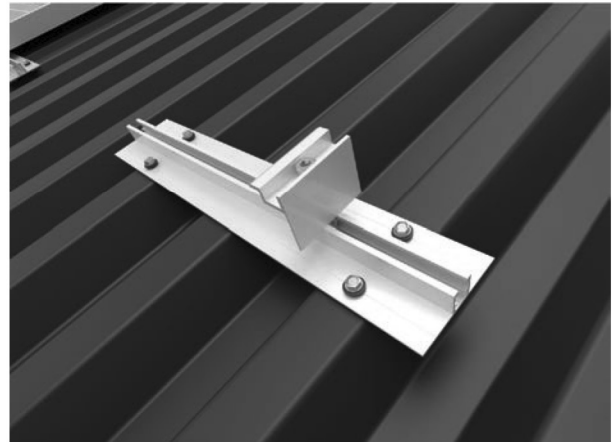
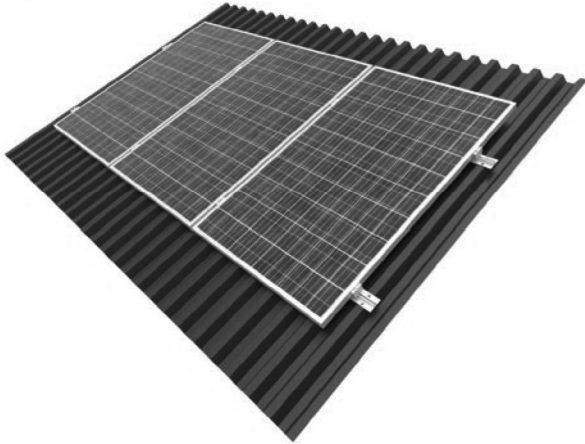


PV-Unterkonstruktionen

auf mit Trapezblech gedeckten Schrägdächer - niedrige Schiene

System: **DS-V6bN**

ST



Konstruktionsbeschreibung:

Komplettes Stützsystem für die Montage von einer beliebigen Anzahl von Solarmodulen in vertikaler Anordnung auf mit Trapezblech gedeckten Schrägdächer.

Technische Beschreibung:

Auf Belastbarkeit getestete Konstruktion. Schienenbefestigung auf Blechen

Materialien:

A- Aluminium

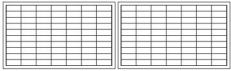
E- Edelstahl

MC- Konstruktionsstahl in Beschichtung:

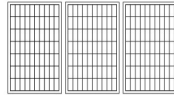
Magnelis®, MagiZinc®, PosMAC

Modulanordnung:

· horizontal-H



· vertikal-V



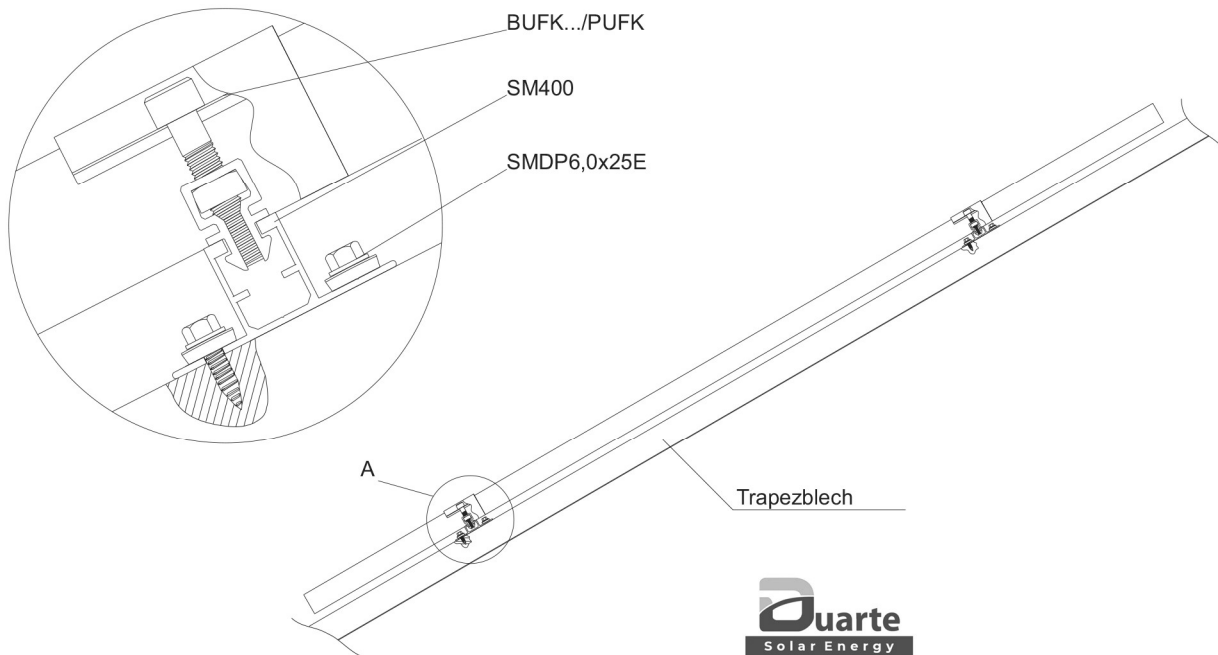
Vorteile:

- schnelle Konstruktionsmontage mit Gewindeschrauben direkt am Trapezblech, ohne die Sparren auffinden zu müssen
- sehr preisgünstige Konstruktion mit einer geringen Anzahl von Komponenten
- Ausführung der Elemente aus Edelstahl und Aluminium garantiert sehr hohe Korrosionsbeständigkeit
- hohe Stabilität der Unterkonstruktion durch die Verwendung von Aluminiumprofilen mit einem speziell profilierten Querschnitt

Garantie:

BAKS gewährt eine 10-Jahre-Garantie auf Elemente, die in der Unterkonstruktion enthalten sind, nur wenn alle Bedingungen des Herstellers erfüllt sind.

Detail A



- SM400 Montageschienen sind nicht mit EPDM Moosgummi ausgestattet. Zur Montage wird EPDMW2x40 Moosgummi empfohlen.



www.solar-boom.com

Stand 29.10.203 – Technische Änderungen und Irrtümer behalten wir uns vor.