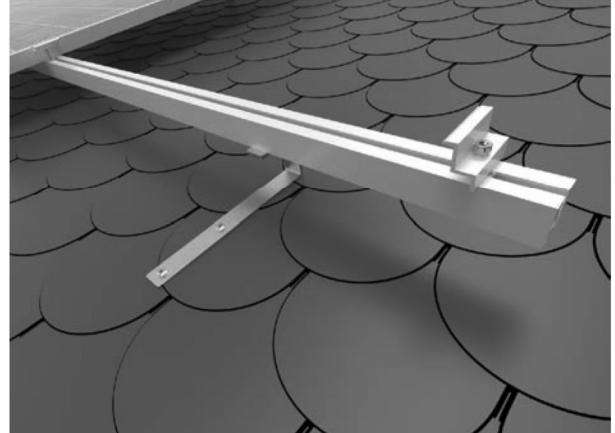
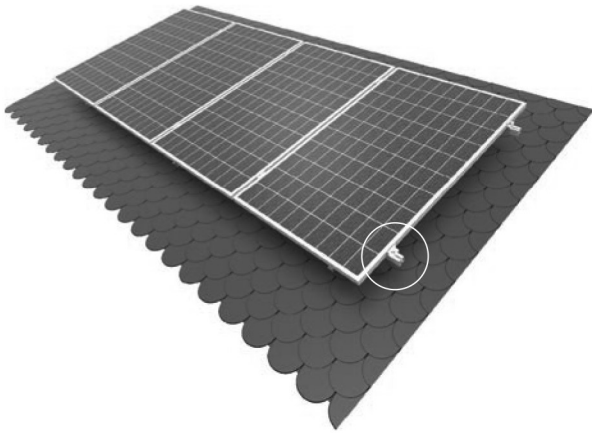




PV-Unterkonstruktionen
auf mit Bitumenschindeln gedeckten Schrägdächer
System: **DS-V3N**



ST

Konstruktionsbeschreibung:

Komplettes Stützsystem für die Montage von einer beliebigen Anzahl von Solarmodulen in vertikaler Anordnung auf mit Bitumenschindeln gedeckten Schrägdächer.

Technische Beschreibung:

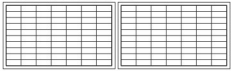
Auf Belastbarkeit getestete Konstruktion.
Halterungsbefestigung mittels der Tellerkopfschrauben an den Dachsparren.

Materialien:

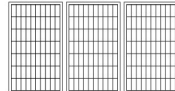
A- Aluminium
E- Edelstahl
MC- Konstruktionsstahl in Beschichtung:
Magnelis®, MagiZinc®, PosMAC

Modulanordnung:

· horizontal-H



· vertikal-V



Ausführungsvarianten:

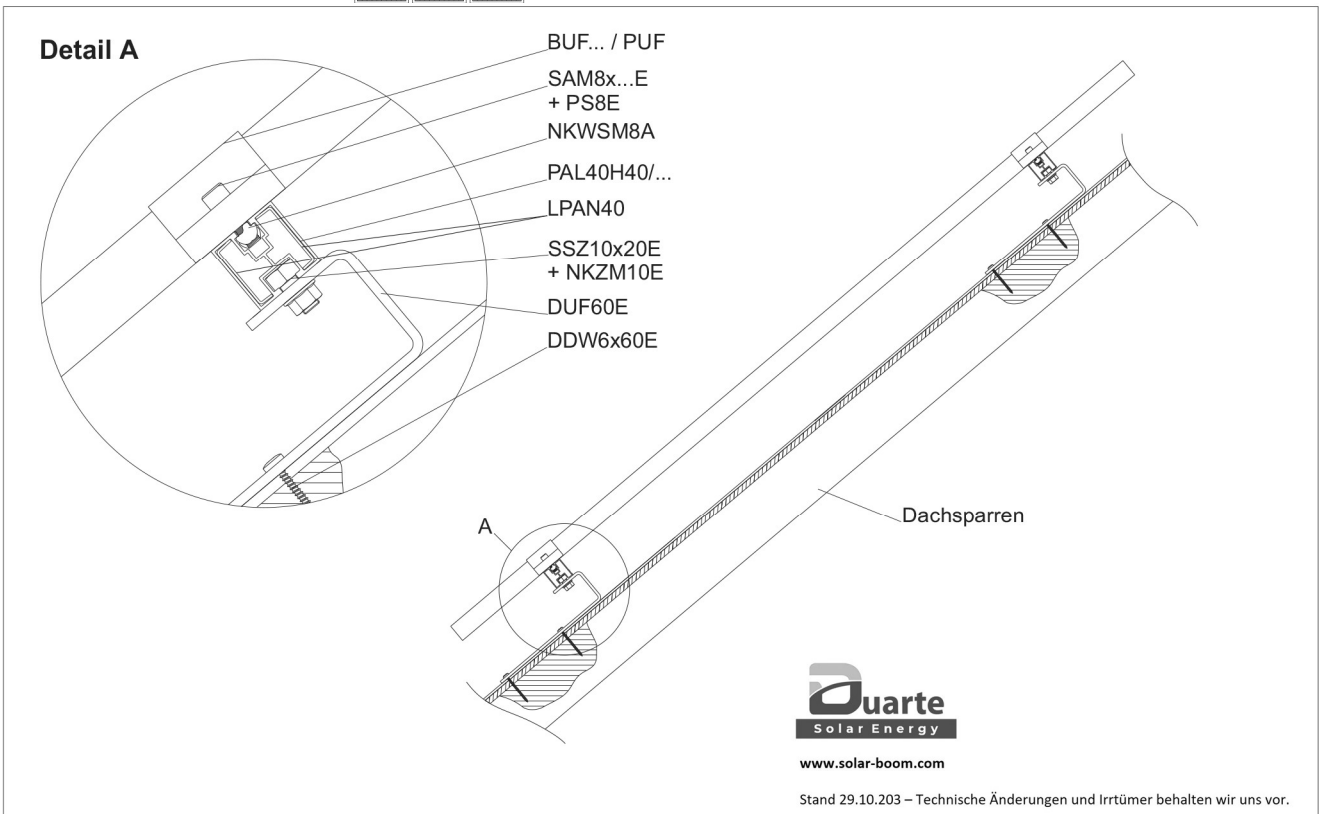
- Aluminiumprofil **PAL30H32**
- Aluminiumprofil **PAL40H40**
- U-Profil verstärkt **CWP40H35MC**

Vorteile:

- die Form der Montagehalter gewährleistet eine hohe Stabilität der Konstruktion
- Ausführung der Elemente aus Edelstahl und Aluminium garantiert sehr hohe Korrosionsbeständigkeit
- hohe Stabilität der Unterkonstruktion durch die Verwendung von Aluminiumprofilen mit einem speziell profilierten Querschnitt

Garantie:

BAKS gewährt eine 10-Jahre-Garantie auf Elemente, die in der Unterkonstruktion enthalten sind, nur wenn alle Bedingungen des Herstellers erfüllt sind.



www.solar-boom.com

Stand 29.10.203 – Technische Änderungen und Irrtümer behalten wir uns vor.