

APEX SOLAR

**Flexibel | Balkonlösung**



# Vorstellung des Apex Solar Power Systems

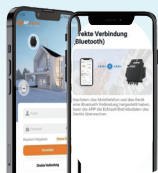


Einfache Installation:

70% leichter



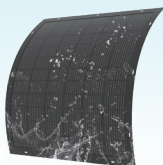
Steuern Sie die Energie mit der APsystems-App



12 Jahre Garantie



IP67 Schutzklasse



Keine Installationsanfrage erforderlich

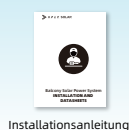
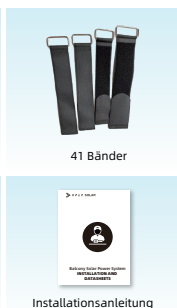
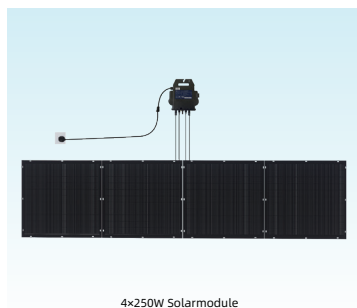


## 23% hoher Solarwirkungsgrad Unsere fortschrittlichen

flexiblen Solarmodule mit einem Wirkungsgrad von 23% erzeugen durchschnittlich 3 kWh/Tag. Sie bieten eine einfache, stilvolle Lösung für die effiziente Produktion grüner Energie.



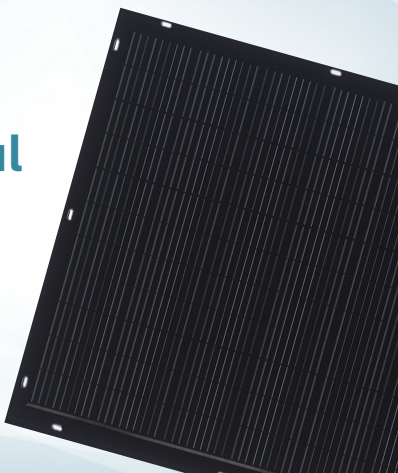
## Was ist im Paket enthalten



# APEX-FLEX-240-260W

## Flexibles Solarmodul

240-260W >>



Erstklassige 17,95% Umwandlung  
Einfache Installation

65%

leichter als  
herkömmliche  
Komponenten



Glatte  
schwarze  
Oberfläche

### Elektrische Leistungsparameter (STC)

| Parametername                       | APEX-FLEX-240 | APEX-FLEX-245 | APEX-FLEX-250 | APEX-FLEX-255 | APEX-FLEX-260 |
|-------------------------------------|---------------|---------------|---------------|---------------|---------------|
| Maximale Leistung (Pm)              | 240W          | 245W          | 250W          | 255W          | 260W          |
| Leistungstoleranz                   | 0~+5w         | 0~+5w         | 0~+5w         | 0~+5w         | 0~+5w         |
| Maximale Leistungsspannung (Vmp)    | 18.5V         | 18.8V         | 19.2V         | 19.4V         | 19.7V         |
| Maximale Leistungsstromstärke (Imp) | 13.00A        | 13.02A        | 13.06A        | 13.14A        | 13.20A        |
| Leerlaufspannung (Voc)              | 22.3V         | 22.7V         | 23.2V         | 23.7V         | 23.9V         |
| Kurzschlussstrom (Isc)              | 13.61A        | 13.65A        | 13.70A        | 13.70A        | 13.78A        |
| Modulwirkungsgrad (%)               | 17.24%        | 17.60%        | 18.00%        | 18.32%        | 18.68%        |

STC: Bestrahlung 1000 W/m<sup>2</sup>, Modultemperatur 25°C, AM=1,5

### Mechanisch

|                           |   |                     |                     |
|---------------------------|---|---------------------|---------------------|
| Zellarray                 | 72 (12*2*3)                                 | Farbe der Rückseite | Weißer PV-Rückseite |
| Größe                     | 1200mm(L)*1160 mm(W)                        | Anschlussblock      | Schutzklasse IP67   |
| Größe der 46-teiligen Box | 1200*W:1160*H:17 mm                         | Kabel               | 4mm <sup>2</sup>    |
| Frontfolie                | Leichte hochtransparente Polymermaterialien | Diode               | 2                   |
| Stecker                   | (+)/(-)300 mm                               | Gewicht             | 4.9KG               |

### Temperaturkoeffizient

|   |                        |
|---|------------------------|
| Nominale Betriebstemperatur der Batterie                    | 41±2°C                 |
| Temperaturkoeffizient des Stroms (Isc)                      | +0.020%/°C             |
| Temperaturkoeffizient der<br>PSpannung Leistungsfaktor (Pm) | -0.28%/°C<br>-0.38%/°C |

### Arbeitsbedingungen

|                                    |                |
|------------------------------------|----------------|
| Maximale Systemspannung            | 600VDC         |
| Maximale Serie-Sicherungsbewertung | 20A            |
| Betriebstemperatur                 | -40~+85°C      |
| Anschluss                          | MC4 kompatibel |

## Mikroinverter

**800W** >>  
Upgrade über Funk



### Datenblatt | EZ1 Mikroinverter Serie

| Modell  | EZ1-S        | EZ1-M   |
|---|--------------|---|
| Region  |              | EMEA  |
| <b>Eingangsdaten (DC)</b>                               |              |   |
| Empfohlener PV-Modul-Leistungsbereich (STC)             | 255Wp-550Wp+ | 300Wp-730Wp+  |
| Spitzenleistungsnachführungsspannung                    |              | 28V-45V   |
| Betriebsspannungsbereich                                |              | 16V-60V   |
| Maximale Eingangsspannung                               |              | 60V   |
| Maximale Eingangsstromstärke                            | 18A x 2      | 20A x 2   |
| Isc PV  | 22.5A x 2    | 25A x 2   |
| <b>Ausgangsdaten (AC)</b>                               |              |   |
| Maximale kontinuierliche Ausgangsleistung               | 600VA        | 600VA <sup>(3)</sup> /799VA   |
| Nominale Ausgangsspannung/Bereich <sup>(1)</sup>        |              | 230V/184V-253V  |
| Nominale Ausgangsstromstärke                            | 2.6A         | 2.6A <sup>(3)</sup> /3.5A   |
| Nominale Ausgangsfrequenz/Bereich <sup>(1)</sup>        |              | 50Hz/48Hz-51Hz  |
| Standard-Leistungsfaktor                                |              | 0.99  |
| <b>Wirkungsgrad</b>                                     |              |   |
| Spitzenwirkungsgrad                                     |              | 97.3%   |
| Nomineller MPPT-Wirkungsgrad                            |              | 99.5%   |
| Nachtverbrauch  |              | 20mW  |
| <b>Mechanische Daten</b>                                |              |   |
| Betriebstemperaturbereich <sup>(2)</sup>                |              | - 40 °C to + 65 °C  |
| Lagertemperaturbereich                                  |              | - 40 °C to + 85 °C  |
| Abmessungen (W x H x D)                                 |              | 263mm x 218mm x 36.5mm  |
| Gewicht   |              | 2.8kg   |
| DC-Anschlussstyp  |              | Stäubli MC4 PV-ADBP4-S2&ADSP4-S2  |
| Kühlung   |              | Natürliche Konvektion - Keine Lüfter Stäubli  |
| Gehäuseschutzklasse                                     |              | IP67  |
| Netzkabel (optional)                                    |              |   |
| Drahtgröße  |              | 1.5mm <sup>2</sup>  |
| Kabellänge  |              | 5M als Standard   |
| Steckertyp  |              | Schuko  |
| <b>Funktionen</b>                                       |              |   |
| Kommunikation   |              | Integriertes WLAN und Bluetooth   |
| Maximale Anzahl anschließbarer Einheiten <sup>(4)</sup> |              | 2   |
| Isolationsdesign  |              | Hochfrequenztransformatoren, galvanisch isoliert  |
| Energiemanagement                                       |              | AP EasyPower APP  |
| Garantie  |              | 12 Jahre Standard   |
| <b>Konformitäten</b>                                    |              |   |
| Sicherheits-, EMV- und Netzkonformität                  |              | EN 62109-1/-2; EN 61000-1/-2/-3/-4; EN 50549-1; DIN V VDE V 0126-1-1; VFR; UTE C15-712-1; CEI 0-21; UNE 217002; NTS; RD647; VDE-AR-N 4105 |

