

製品の機能が十分に発揮されるように、この説明書の内容に沿って正しくお使いください。この製品はシャワーヘッドの交換部品です。

安全上の注意

- お読みになったあとはお使いになる方がいつでも見られる場所に必ず保管しておいてください。
- この説明書では、製品を正しくお使いいただき、お使いになる方への危害や財産への損害を未然に防止するための表示をしています。

禁止

熱湯（60℃以上）を通さないでください。
破損・変形・変色することがあります。
安全のため45℃以下でのご使用ください。

水道工事等で赤水が出ている時は、
シャワーに赤水を通さないでください。

飲用に使用しないでください。

火気に近づけないでください。

注意

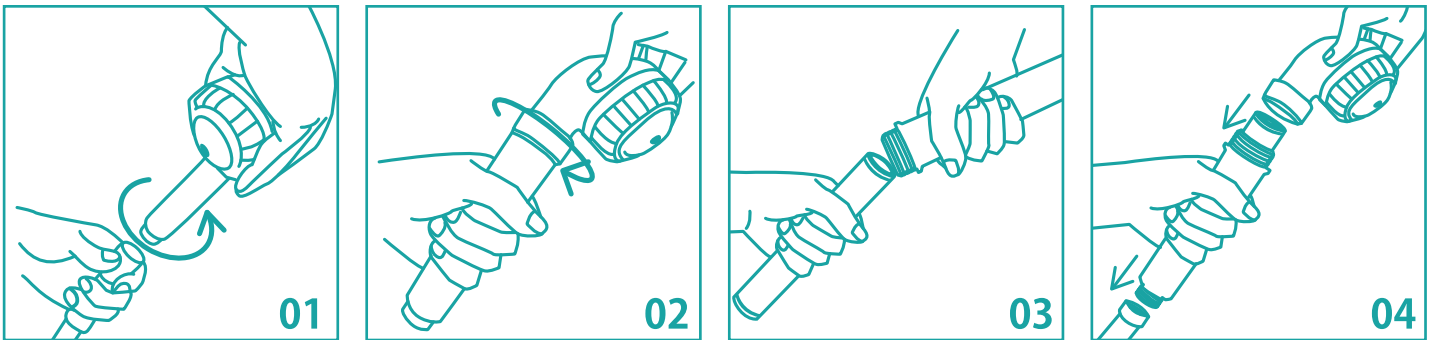
とくに水圧の低い所や貯湯式給湯器、旧式の給湯器をお使いの場合、
水圧・湯温が安定しないため、ご使用になれない場合があります。

必ず実行

初めてお使いの時は、3分間程度通水してからご使用ください。

細くなった黒いろ過材が出てくることがありますので、定期的に
フィルターを交換してご使用ください。

フィルターの交換



01. シャワーヘッドを反時計方向に回してホースを取り外します。
02. ヘッド部分も同様に反時計方向に回してグリップ部分を取り外します。
03. グリップ内部に入っているフィルターを取り出します。
※取り出しにくい場合は、グリップ下部の穴から割りばし等で押し出してください。
04. フィルターを奥まで差し込んだら、ヘッド部分とホースを元に戻します。

※取り付け後、3分間程度通水してからご使用ください。

交換したフィルターの処分はどうする？

プラスチック（ケース）、ゴム（パッキン）、金属（銅・亜鉛合金およびメッシュ部分のステンレス）、
亜硫酸カルシウム（ろ材）で構成されております。お住いの自治体にもよりますが、少量ですが
金属が含まれますので、一般的には「不燃ごみ」に分類されます。



Crystal bathroom

運営会社 株式会社キートン
〒651-2129 兵庫県神戸市西区白水 3-1-27
TEL 078-978-1230 FAX 078-978-0981