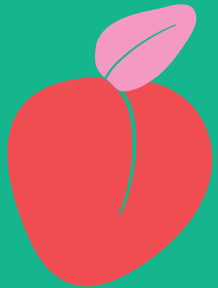


INICIACIÓN ANAL



El sexo anal es placer,
es íntimo, es intenso,
es sexy, es excitante...
¡Es orgásmico!

El sexo anal es placentero tanto para ellos como para ellas. El ano tiene muchas terminaciones nerviosas, por lo que las sensaciones se maximizan, y al ser más estrecho que la vagina, el pene queda más apretado. En el caso del hombre, ayuda a estimular el punto P, el cual tiene el tamaño de una nuez y se encuentra en el interior del recto, a 5cm de la entrada; bastarán unos suaves toques sobre él para disfrutar.

Por otro lado, muchas mujeres describen el orgasmo como mucho más intenso si suman la estimulación anal al cóctel. De hecho, el 94% de ellas afirman haber llegado al clímax durante su último coito anal.

¿CÓMO INICIARTE EN EL SEXO ANAL?

No tengas prisa

Es muy importante que estés muy relajad@ y que utilices una postura que te permita estar en total control de la situación. Lo mejor para empezar es ejercer un masaje circular en la zona. Unos besos te ayudarán mucho a relajarte también.

El lubricante nunca sobra

El ano no lubrica de forma natural como la vagina, de modo que el lubricante es crucial para facilitar la penetración, evitando heridas o dolores. ¡Usa mucho, es mejor que sobre a que falte!

No te preocupes

Mucha gente se preocupa por las fugas. Es cierto que, cuando empiezas a practicarlo, tienes la sensación de que algo se puede escapar. En la mayoría de los casos se trata solo de una sensación que desaparece al cabo de unos minutos.

Pero sí, también es posible que haya alguna pequeña fuga. En ese caso, la mejor solución es reírse recordando qué lo ha causado y cómo de bien os lo habéis pasado. ¡El sexo es salud! Y si sigues preocupad@ con este tema, puedes usar una lavativa anal antes, para que todo esté bien limpito.

No mezcles

Es importantísimo que, bajo ninguna circunstancia, el pene entre en contacto con la vagina después de practicar sexo anal; para ello, lo mejor es que cambiéis de preservativo.



Practica sexo seguro

La capa que forma la mucosa rectal es muy fina, lo que facilita la transmisión de enfermedades sexuales, así que practícalo siempre, sí o sí, con preservativo.

¿CÓMO FUNCIONA?

Características



10 modos de vibración



14 cm x 8,2 cm
3,5 Ø cm



Discreto y silencioso



Pila incluida



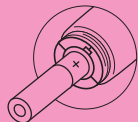
Resistente a salpicaduras



Dos años de garantía

Instrucciones

•Para utilizar por primera vez, desenroscar la tapa para quitar el papel protector, así como el plástico de la pila. Comprobar que el polo positivo de la pila esté hacia abajo y la tapa esté bien cerrada.



•Utilizar un lubricante con base acuosa para una mejor inserción. También se puede utilizar un gel relajante. Ambos se pueden encontrar en nuestra web www.platanomelon.com •Introducir la punta poco a poco hasta llegar al tope del plug. •Para encender pulsar el botón de la base. •Volver a pulsar el botón para descubrir los 10 modos de vibración. •Para apagar, mantener pulsado el botón durante 3 segundos. •Lavar después de cada uso con agua y jabón neutro o un producto específico. •No usar en zonas inflamadas o con heridas.

REX

Plug anal diseñado para estimular el interior del ano. Contiene una bala vibratora extraíble que transmite potentes vibraciones por todo el juguete y hace la experiencia más intensa.

Con forma ergonómica, su punta cónica facilita la inserción y su base es de manejo fácil y seguro. Apto para expertos y principiantes.

Fabricado con silicona hipoalergénica de alta calidad, libre de látex y ftalatos, con un acabado suave.



Y si tienes cualquier duda, envíanos un e-mail a hola@platanomelon.com, o llámanos al teléfono **911 236 940**.

Rex es un producto importado por Dildos Assorted. S.L.
Fabricado en PRC.

Platanomelón te ayuda a eliminar los tabúes agudos o crónicos a corto plazo: tan corto que con el primer uso del producto huyen y desaparecen para siempre, dando lugar a una invasión de *felicidad*.

