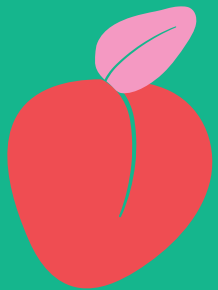


INICIACIÓN ANAL



El sexo anal es placer,
es íntimo, es intenso,
es sexy, es excitante...
¡Es orgásmico!

El sexo anal es placentero tanto para ellos como para ellas. El ano tiene muchas terminaciones nerviosas, por lo que las sensaciones se maximizan, y al ser más estrecho que la vagina, el pene queda más apretado. En el caso del hombre, ayuda a estimular el punto P, el cual tiene el tamaño de una nuez y se encuentra en el interior del recto, a 5cm de la entrada; bastarán unos suaves toques sobre él para disfrutar.

Por otro lado, muchas mujeres describen el orgasmo como mucho más intenso si suman la estimulación anal al cóctel. De hecho, el 94% de ellas afirman haber llegado al clímax durante su último coito anal.

¿CÓMO INICIARTE EN EL SEXO ANAL?

No tengas prisa

Es muy importante que estés muy relajad@ y que utilices una postura que te permita estar en total control de la situación. Lo mejor para empezar es ejercer un masaje circular en la zona. Unos besos te ayudarán mucho a relajarte también.

El lubricante nunca sobra

El ano no lubrica de forma natural como la vagina, de modo que el lubricante es crucial para facilitar la penetración, evitando heridas o dolores. ¡Usa mucho, es mejor que sobre a que falte!

No te preocupes

Mucha gente se preocupa por las fugas. Es cierto que, cuando empiezas a practicarlo, tienes la sensación de que algo se puede escapar. En la mayoría de los casos se trata solo de una sensación que desaparece al cabo de unos minutos.

Pero sí, también es posible que haya alguna pequeña fuga. En ese caso, la mejor solución es reírse recordando qué lo ha causado y cómo de bien os lo habéis pasado. ¡El sexo es salud! Y si sigues preocupad@ con este tema, puedes usar una lavativa anal antes, para que todo esté bien limpito.

No mezcles

Es importantísimo que, bajo ninguna circunstancia, el pene entre en contacto con la vagina después de practicar sexo anal; para ello, lo mejor es que cambiéis de preservativo.



Practica sexo seguro

La capa que forma la mucosa rectal es muy fina, lo que facilita la transmisión de enfermedades sexuales, así que practícalo siempre, sí o sí, con preservativo.

¿CÓMO FUNCIONA?

Características



Cuki
33 cm x 2,4 Ø cm



Lisa
18 cm x 3 Ø cm



Miso
18 cm x 3,1 Ø cm



Mao
11 cm x 3 Ø cm



Sexo anal



Dos años de garantía

Instrucciones

•Se recomienda insertar la cadena durante los juegos preliminares y/o el coito y sacarla justo en el mismo momento del orgasmo para maximizar el placer.

•Utilizar un lubricante con base acuosa para una mejor inserción. También se puede utilizar un gel relajante. Ambos se pueden encontrar en nuestra web www.platanomelon.com

•Introducir las bolas poco a poco hasta alcanzar la profundidad deseada. Mantener siempre la anilla fuera del ano para una fácil extracción.

•Lavar después de cada uso con agua y jabón neutro o un producto específico.

•No usar en zonas inflamadas o con heridas.

CUKI / LISA / MISO / MAO

Cadenas anales diseñadas para estimular el interior del ano.

Gracias a su eje flexible y sus bolas de diferentes tamaños son aptas para principiantes y expertos.

Fabricado con silicona hipoalergénica de alta calidad, libre de látex y ftalatos, con un acabado suave.



Y si tienes cualquier duda, envíanos un e-mail a hola@platanomelon.com, o llámanos al teléfono 911 236 940.

Cuki/Lisa/Miso/Mao son productos importados por Dildos Assorted, S.L. Fabricado en PRC.

Platanomelón aumenta las posibilidades de sufrir de buen humor permanente, triplica el riesgo de disfrutar de la vida y ocasiona graves *ataques de autoconfianza*, si se utiliza en exceso.

