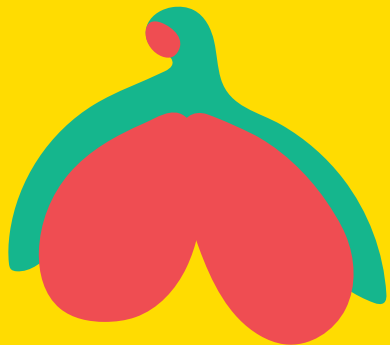


## ORGASMO FEMENINO

El orgasmo femenino es un tema aún tan desconocido que, con cada nuevo estudio que se realiza, se descubren nuevos puntos capaces de dotar a la mujer de un orgasmo inigualable.

Pero, ¿existen diferentes tipos de orgasmo? La respuesta es no. El orgasmo es uno, lo que cambia es la manera de alcanzarlo, el punto de nuestro cuerpo que estimulemos para llegar al tan ansiado y buscado clímax.

## ESTIMULACIÓN DEL CLÍTORIS



Al contrario de lo que parece, el clítoris no es para nada pequeño, sino que es un órgano con un tamaño similar al del pene. Su estructura mide aproximadamente unos 10 cm, como la media de un pene sin erección, aunque tres cuartas partes no están visibles.

El clítoris tiene un tejido eréctil que aumenta de tamaño con la excitación y, gracias a su flujo sanguíneo, puede crecer continuamente al ser estimulado. Además, las mujeres no necesitan mucho tiempo para excitarse de nuevo, ya que el período refractario es más corto que en el hombre y, por ello, pueden tener la maravillosa capacidad de ser multiorgásmicas.

¿Sabías que este maravilloso órgano es el único en el cuerpo humano dedicado solo al placer?

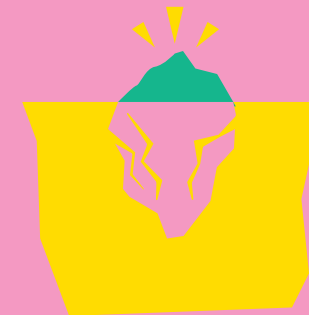
Aunque, en la mayoría de los casos, para poder llegar al orgasmo es necesario una estimulación directa del clítoris, actualmente se intenta hablar del orgasmo femenino sin hacer distinciones entre orgasmo de clítoris o vaginal, puesto que mediante la penetración se estimulan de manera indirecta las estructuras internas del clítoris, incluyendo también lo que se conoce como zona o punto G.

## TU PUNTO G

El iceberg del placer

El punto G es la prolongación del clítoris dentro de la vagina y podemos encontrarlo en la pared frontal de la misma.

Es fácil reconocerlo por su textura rugosa, que es diferente al resto. Se habla de él como zona G, ya que no se trata de un punto específico y mágico, sino de un área desde donde se contacta directamente con el clítoris interno. Es decir, lo que conoces del clítoris es, en realidad, como la punta del iceberg.



### ¿Cómo lo encuentro?

Lo ideal es que te tumbes en la cama, bien relajada. Ahora, solo tienes que introducir dos dedos entre 3 y 5 centímetros de la entrada vaginal. Notarás una zona un poco rugosa, de una textura similar a la del paladar. ¡Listo, has encontrado tu punto G!

# ¿CÓMO FUNCIONA?

## Características



7 modos de vib.  
3 velocidades



18 x 3,5 Q cm  
13cm insertable



Discreto y silencioso



Cargador USB incluido



Totalmente sumergible



Dos años de garantía

## Instrucciones

•Para cargar, unir el cargador magnético en la parte trasera y conectarlo a un puerto USB. Para el primer uso, cargar entre 4 y 6 horas; para usos posteriores cargar durante 2,5 hs. La luz intermitente indica que se está cargando. La luz fija indica que el juguete está cargado totalmente. •Mantener presionado el botón central hasta que se encienda la luz blanca.

•Presionar el botón superior para iniciar y cambiar los 10 modos de vibración. •Pulsar el botón izquierdo para disminuir la intensidad y el derecho para aumentarla. •Presionar el botón inferior para encender la función de calor, que será indicado por la luz roja. Esperar de 3 a 4 minutos para que el juguete se caliente (hasta 39°).•Presionar el botón superior para cambiar los modos de vibración. La luz parpadeará entre el rojo y el blanco. •Presionar el botón inferior durante 3 segundos para apagar la función calor. •Mantener presionado el botón central durante 3 segundos para apagar el juguete. •Recomendamos utilizar con lubricante de base acuosa. •Lavar después de cada uso con agua y jabón neutro o un producto específico. •No usar en zonas inflamadas o con heridas.

## LUCAS

Estimulación simultanea de clítoris y punto G gracias a sus dos motores súper potentes.

Con efecto calor corporal, se calienta hasta los 39°C. Una sensación nueva y muy excitante.

Fabricado con silicona hipoalergénica de alta calidad, libre de látex y ftalatos, con un acabado suave.



Y si tienes cualquier duda, envíanos un e-mail a [hola@platanomelon.com](mailto:hola@platanomelon.com), o llámanos al teléfono **911 236 940**.

*Lucas* es un producto importado por Love Digital Factory Spain S.L. Fabricado en PRC.

Platanomelón tiene efectos secundarios. Las personas sensibles a la diversión pueden experimentar el síndrome de *Meloestoypasandoteta* hasta 24 horas tras la aplicación del producto.

