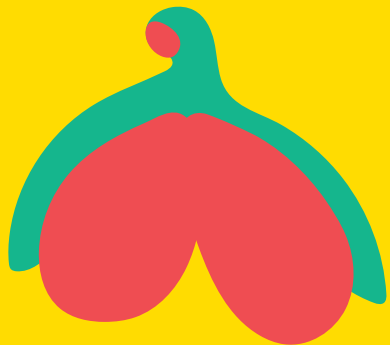


## ORGASMO FEMENINO

El orgasmo femenino es un tema aún tan desconocido que con cada nuevo estudio que se realiza se descubren nuevos puntos capaces de dar a las personas con vagina orgasmos inigualables.

Pero ¿existen diferentes tipos de orgasmos? La respuesta es no. El orgasmo es uno, lo que cambia es la manera de alcanzarlo, el punto de nuestro cuerpo que estimulamos para llegar al tan ansiado clímax.

## ESTIMULACIÓN DEL CLÍTORIS



Al contrario de lo que parece, el clítoris no es para nada pequeño, sino que es un órgano con un tamaño similar al del pene. Su estructura mide aproximadamente 10 cm (como la media de un pene sin erección), aunque tres cuartas partes no están visibles.

El clítoris tiene un tejido eréctil que aumenta de tamaño con la excitación y, gracias a su flujo sanguíneo, puede crecer continuamente al ser estimulado. Además, las personas con vagina no necesitan mucho tiempo para excitarse de nuevo, ya que el período refractario es más corto que el de las personas con penes, por ello, pueden ser multiorgásmicas.

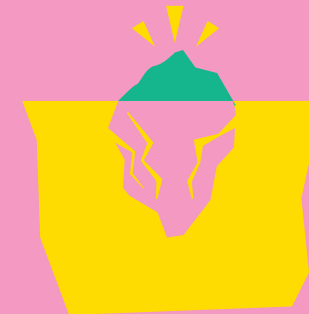
¿Sabías que este maravilloso órgano es el único en el cuerpo humano dedicado solo al placer?

Aunque en la mayoría de los casos para poder llegar al orgasmo es necesario una estimulación directa del clítoris, actualmente se intenta hablar de este orgasmo sin hacer distinciones entre orgasmo de clítoris o vaginal. Esto es porque mediante la penetración se estimulan de manera indirecta las estructuras internas del clítoris, incluyendo también lo que se conoce como zona o punto G.

## TU ZONA G El iceberg del placer

El punto G es la prolongación del clítoris dentro de la vagina y podemos encontrarlo en la pared frontal de la misma.

Es fácil reconocerlo por su textura rugosa, que es diferente al resto. Se habla de él como zona G, ya que no se trata de un punto específico y mágico, sino de un área desde donde se contacta directamente con la parte interna del clítoris. Es decir, lo que conoces del clítoris es en realidad como la punta del iceberg.



### ¿Cómo lo encuentras?

Lo ideal es que te tumbes en la cama en posición relajada. Ahora, solo tienes que introducir dos dedos entre 3 y 5 cm en la vagina. Notarás una zona un poco rugosa, de una textura similar a la del paladar.

**¡Listo, has encontrado tu zona G!**

# ¿CÓMO FUNCIONA?

## Características



10 modos de vibración



11 cm x 2,9 cm



Cabezal flexible



Cargador USB incluido



Resistente a salpicaduras



Dos años de garantía

## Instrucciones

- Antes de utilizar el juguete, cargarlo durante aproximadamente 1 hora.
- Para cargar, conectar un extremo del cargador al juguete y conectar el otro extremo a un puerto USB durante aproximadamente 1 hora.
- La luz intermitente indica que el juguete se está cargando, y la luz fija indica que está totalmente cargado y puede utilizarse.
- Presionar durante 2 segundos el botón del juguete para encender y apagar.
- Pulsar el botón del juguete para descubrir los diferentes modos de vibración.
- Se recomienda utilizar con lubricante a base de agua.
- Lavar después de cada uso con agua y jabón neutro o un producto específico.
- No usar en zonas inflamadas o con heridas.

## MINI DIVA

Mini-diva es un masajeador con cabeza flexible para estimular zonas erógenas externas, en tamaño viaje.

Destaca su flexible cabezal y las potentes vibraciones que proporciona, adaptándose a cada curva de tu anatomía.

Fabricado con silicona hipoalérgica de alta calidad, libre de látex y ftalatos, con un acabado suave.



Y si tienes cualquier duda, envíanos un e-mail a [hola@platanomelon.com](mailto:hola@platanomelon.com), o llámanos al teléfono +34 911 236 940

Mini Diva es un producto fabricado en China y distribuido por Love Oh Tech! S.L.U., empresa con domicilio social en Plaza Pau Vila 1, 08039 Barcelona (España).

Más información en [platanomelon.com](http://platanomelon.com)

Platanomelón aumenta las posibilidades de sufrir de buen humor permanente, triplica el riesgo de disfrutar de la vida y ocasiona graves *ataques de autoconfianza*, si se utiliza en exceso.

