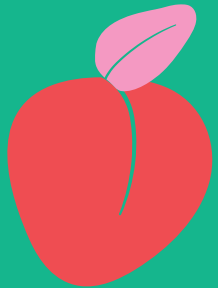


INICIACIÓN ANAL



El sexo anal es placer,
es íntimo, es intenso,
es sexy, es excitante...
¡Es orgásmico!

El sexo anal es placentero tanto para ellos como para ellas. El ano tiene muchas terminaciones nerviosas, por lo que las sensaciones se maximizan, y al ser más estrecho que la vagina, el pene queda más apretado. En el caso del hombre, ayuda a estimular el punto P, el cual tiene el tamaño de una nuez y se encuentra en el interior del recto, a 5cm de la entrada; bastarán unos suaves toques sobre él para disfrutar.

Por otro lado, muchas mujeres describen el orgasmo como mucho más intenso si suman la estimulación anal al cóctel. De hecho, el 94% de ellas afirman haber llegado al clímax durante su último coito anal.

¿CÓMO INICIARTE EN EL SEXO ANAL?

No tengas prisa

Es muy importante que estés muy relajad@ y que utilices una postura que te permita estar en total control de la situación. Lo mejor para empezar es ejercer un masaje circular en la zona. Unos besos te ayudarán mucho a relajarte también.

El lubricante nunca sobra

El ano no lubrica de forma natural como la vagina, de modo que el lubricante es crucial para facilitar la penetración, evitando heridas o dolores. ¡Usa mucho, es mejor que sobre a que falte!

No te preocupes

Mucha gente se preocupa por las fugas. Es cierto que, cuando empiezas a practicarlo, tienes la sensación de que algo se puede escapar. En la mayoría de los casos se trata solo de una sensación que desaparece al cabo de unos minutos.

Pero sí, también es posible que haya alguna pequeña fuga. En ese caso, la mejor solución es reírse recordando qué lo ha causado y cómo de bien os lo habéis pasado. ¡El sexo es salud! Y si sigues preocupad@ con este tema, puedes usar una lavativa anal antes, para que todo esté bien limpito.

No mezcles

Es importantísimo que, bajo ninguna circunstancia, el pene entre en contacto con la vagina después de practicar sexo anal; para ello, lo mejor es que cambiéis de preservativo.



Practica sexo seguro

La capa que forma la mucosa rectal es muy fina, lo que facilita la transmisión de enfermedades sexuales, así que practícalo siempre, sí o sí, con preservativo.

¿CÓMO FUNCIONA?

Características



6 modos de vib.
3 velocidades



14 x 6,6 cm
3,5 x 3 cm



30° de movimiento
en la punta



Cargador USB
incluido







Con mando
a distancia



Dos años
de garantía

Instrucciones

•Para cargar, introducir la punta del cable en el orificio del juguete  y conectar el cargador a un puerto USB durante 2 horas. La luz intermitente indica que se está cargando. La luz fija indica que el juguete está cargado totalmente. •Desconectar de la corriente y mantener presionado el botón  durante 3 segundos para encender y apagar. •Presionar el botón  para descubrir las 3 velocidades y los 6 modos de vibración de la punta del juguete. •Presionar el botón  para descubrir las 3 velocidades y los 6 modos de vibración del juguete. •Utilizar un lubricante con base de agua para una mejor inserción. También se puede aplicar un gel relajante anal. Ambos están disponibles en nuestra web www.platanomelon.com •Lavar después de cada uso con agua y jabón neutro o un producto específico. •No usar en zonas inflamadas o con heridas.

LUKE

Triple estimulación simultánea del ano, próstata y perineo, con un potente motor.

30 grados de inclinación en la punta, para sensaciones más intensas.

Fabricado con silicona hipoalergénica de alta calidad, libre de látex y ftalatos, con un acabado suave.



Y si tienes cualquier duda, envíanos un e-mail a hola@platanomelon.com, o llámanos al teléfono **911 236 940**.

Luke es un producto importado por Love Digital Factory Spain S.L. Fabricado en PRC.

Platanomelón te ayuda a eliminar los tabúes agudos o crónicos a corto plazo: tan corto que con el primer uso del producto huyen y desaparecen para siempre, dando lugar a una invasión de *felicidad*.

