

# スマホのバックアップハードドライブ

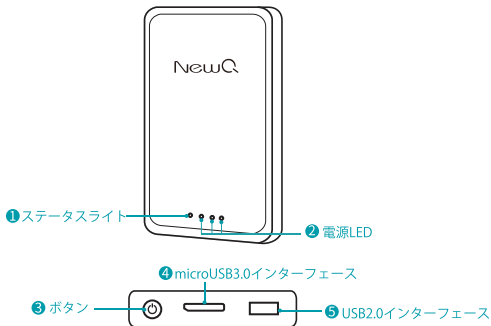
ユーザーマニュアル

モデル:H20

## ● 目次

製品構成 .....	1
インストールの使用 .....	3
APPのインストール .....	3
システム要求 .....	3
デバイス接続 .....	4
スマホの機能操作 .....	5
アルバムバックアップ .....	9
ファイルコピー .....	12
携帯電話からHDDへ .....	14
HDDから携帯電話まで .....	14
HDDからSandboxまで(iPhoneのみ) .....	16
設定の説明 .....	18
PC端の操作 .....	19
デバイスを充電する方法 .....	20
QA .....	21
カスタマーサービス .....	22

## ○ 製品構成



### ① ステータスライト ② 電源LED

**スマホモード：** スマホがハードディスクに接続されている場合、青色のライト①は点灯し、電源LED②も点灯します；データ送信中は、青色のライト①が点滅します。

**PCモード：** ハードディスクがPCに直接接続されている場合、青色のライト①が点滅してから点灯したままになります；データ転送プロセス中は、青色のライト①が点滅します。

## 製品構成

### ③ ボタン:

- 短く押してバッテリーを確認します
- 6秒間押し続けて、強制的にシャットダウンします

### ④ microUSB3.0インターフェース:

- 電源アダプターを接続して充電します
- データ送信のためにPCに接続します。

### ⑤ USB2.0インターフェース:

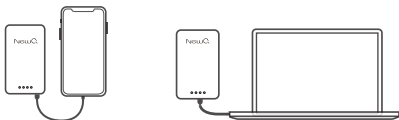
- 外部モバイルデバイスを充電します。
- 外部モバイルデバイスとハードディスク間のデータ転送。

### 🔔 コメント:

デバイスの電源を切るときは、デバイスのデータケーブルを抜くことをお勧めします。

### 使用する2つの方法:

- モバイルデバイスは、データケーブルを介してハードディスクに接続されます。つまり、スマホモードです。モバイルデバイスを充電し、モバイルデバイスでデータを転送できます。
- ハードディスクH20は、USBケーブル、つまりPCモードを介してコンピュータに接続され、PCとデータを転送します



## ● インストールの使用

### APPのインストール

APPをインストールするには2つの方法があります。

1. 以下のQRコードをスキャンして、アプリ「NewQHDD」をダウンロードします



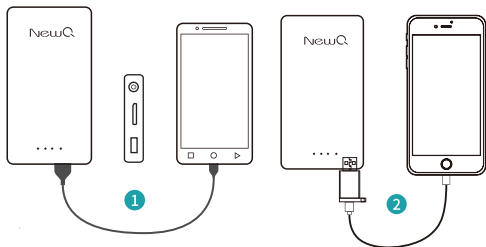
2. IOSシステムの場合は、APPストアで「NewQHDD」を検索してダウンロードしてインストールします。Androidフォンの場合は、Googleマーケットで「NewQHDD」を検索してダウンロードしてインストールします。

### システム要求

スマホ対応	Android 7.0 或いは以降
	iOS 9.0或いは以降
PC (APP不要) 対応	Windows 7或いは以降
	Mac OS 10.8或いは以降

## ○ デバイス接続

クライアントをインストールしたら、データ転送機能付きのUSBケーブルを使用してH20ハードドライブを電話機に接続します。このデバイスはデフォルトでUSB-Aインターフェイスをサポートしており、USB-Aインターフェイスを備えた携帯電話のデータケーブルで直接接続できます（[図1を参照](#)）。スマホがType-Cインターフェイスを介してデバイスに接続されている場合は、Type C-USBアダプターを接続して使用することもできます（[図2](#)）。



### 🔔 コメント：

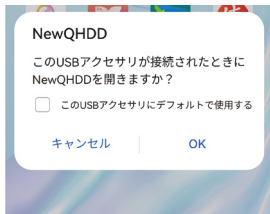
デバイスの青と白のライトは点灯しており、接続が成功していることを示します。白のライトが点滅している場合は、使用前にアダプターを接続して充電してください。

充電方法については、20ページの手順を参照してください。

## ● デバイス接続

### 初回使用許可設定

**Androidスマホ:** ハードディスクが認識されたら、次のウィンドウがポップアップ表示されます。「NewQHDD」を選択して「ファイルの転送」または「キャンセル」をクリックし、次のポップアップウィンドウで「OK」をクリックします。



**iPhone:** ハードドライブを接続してAPPを開き、[次へ]をクリックし、プロンプトに従ってすべての写真にアクセスしてすべての設定を完了します。

## ● デバイス接続

**ヒント：**製品のすべての機能をより有効に使用するには、スマホで次の権限が有効になっていることを確認してください。

**iPhone:**スマホの設定-> NewQHDDに移動し、[すべての写真]へのアクセスを許可します

写真の許可は、スマホとハードドライブ間のファイル転送にのみ使用されず  
(有効にする必要があります)





## ○ デバイス接続

Android : アクセスを許可するためのスマホ設定-> NewQHDD-> APP  
権限、保存されたすべてのファイルにアクセスできます。(三星S 10  
インタフェースを例に)



## ● デバイス接続

### APP接続を完了

ハードディスクを正常に読み取った後、APPにディスク情報が表示され、スマホの右上隅に充電マークが表示されます



## ◎ スマホの機能操作

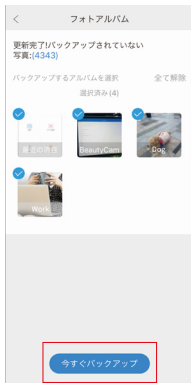
### アルバムバックアップ

① APPホームページの中央下にある「アルバムバックアップ」をクリックし、バックアップするアルバムを選択し、「今すぐバックアップ」をクリックしてバックアップを開始します。

1



2

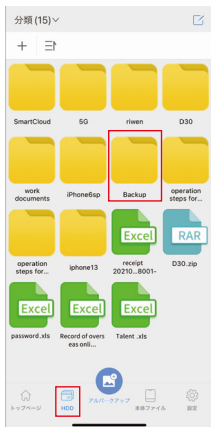


**注意:** iPhoneユーザーの場合、すべてのアルバムをバックアップする場合は、すべてのアルバムを選択する必要があります。最終的にハードディスクにバックアップされる写真やビデオが繰り返されないようにするために、APPは次の「最近のアイテム」を読み取ります、他のアルバムの写真を除くアルバム。

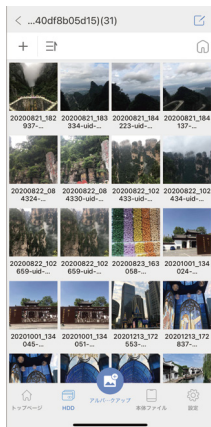
## ● スマホの機能操作

②バックアップが完了したら、HDDディレクトリ->バックアップ->PhoneBackupに移動して電話のバックアップディレクトリを検索し、現在の電話のすべての写真を表示します。

1



2



## ◎ スマホの機能操作

③ またはホームページからタイプ別にすべての写真やビデオを見る



## ● ファイルコピー

スマホからHDDへ：①ワンクリックですべてをバックアップしたくない場合は、本体ファイルのインターフェイスに入り、ファイルの種類に応じて写真またはビデオを選択し、左下隅にある[コピー]をクリックしてください。

1



2



## ○ ファイルコピー

②次に「OK」をクリックして、或いは、新しいフォルダー新規作成して、この指定したフォルダにファイルを転送してください

3



4



### FAQ

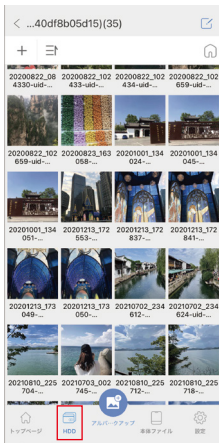
Q: iPhoneからハードドライブにコピーするとき、完成した写真の数が0以下ののなぜですか？

A: 通常、スマホがiCloudに設定されており、デフォルトで「ストレージ容量の最適化」が選択されているためです。iCloudで写真を正常にバックアップする場合は、iPhoneの設定-> NewQHDD-> Wi-Fi設定はアクセスを許可し、iPhoneはコピーする前にWi-Fiに接続されます。(iPhoneのみ)

## ● HDDから携帯電話まで

HDDから携帯電話まで：①ハードドライブから電話に写真やビデオをインポートして戻す場合は、HDDディレクトリに入り、必要な写真やビデオを選択して、[コピー]をクリックしてください。

1



2

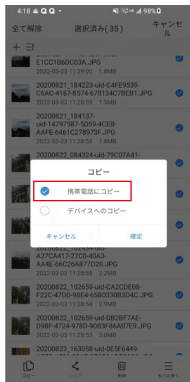




## ① HDDから携帯電話まで

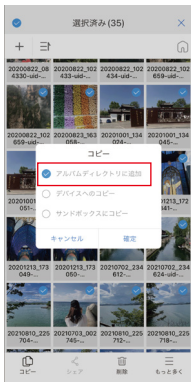
②Androidユーザーの場合は「携帯電話にコピー」（左図）を選択し、iPhoneユーザーの場合は「アルバムディレクトリに追加」（右図）を選択し、「確定」をクリックして写真と電話を選択します電話のアルバムに戻ります。

3



Android

4

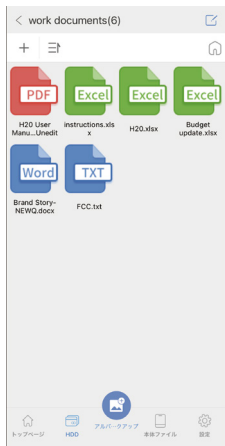


iPhone

## ● HDDから携帯電話まで

HDDからSandboxまで(iPhoneのみ) : ①HDDディレクトリに入り、コピーするファイルを選択し、「コピー」をクリックし、「サンドボックスにコピー」を選択してください。

1




2

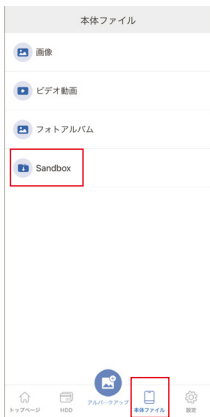


## ● HDDから携帯電話まで

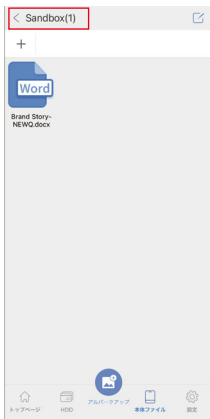
② 携帯電話がハードディスクに接続されていない場合でも、ダウンロードしたファイルをモバイルアプリで閲覧できます。

 **注：** サンドボックスは主にドキュメントの保存に使用されます。ドキュメントはAPPでのみ表示でき、APPがアンインストールされると自動的に削除されます。

3



4



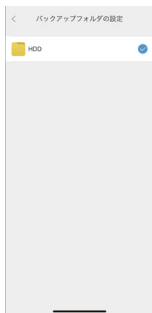
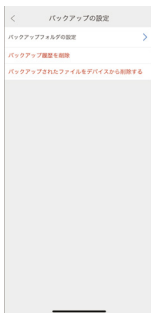
## ● HDDから携帯電話まで

### 設定の説明

A. **バックアップパスの変更**：デフォルトのオプションはHDDです。つまり、ハードディスクにバックアップすることを意味します。デバイスの側面にSDカードが挿入されている場合、バックアップする外部ストレージを選択するためのSDカードオプションが追加されます。

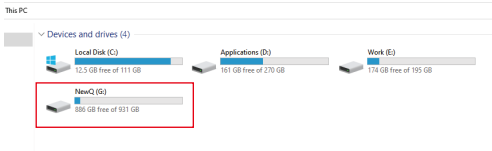
B. **バックアップ履歴のクリア**：アルバムのバックアップが完了すると、次回は携帯電話に新しく追加された写真のみがバックアップされます。この設定をクリックすると、現在選択されているディスクのバックアップ情報がクリアされ、携帯電話のすべての写真がバックアップされます。

C. **デバイスにバックアップされているファイルを削除する**：現在の電話のハードディスクにバックアップされているすべてのコンテンツがクリアされます（この操作は注意して使用してください）



## ● PC端の操作

パッケージに付属のUSB3.0データケーブルを使用して、ハードディスクをコンピューターのUSBポートに接続して、ハードディスクを読み取った後、下図のように開いて、データの直接転送を開始します。



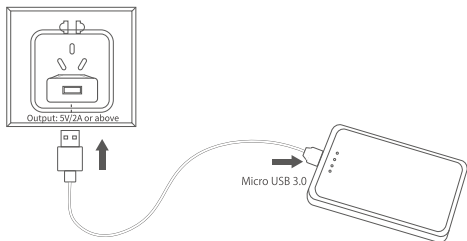
### ヒント：

- 1) デスクトップコンピュータを使用している場合は、ホストの背面にあるUSBインターフェイスを使用することをお勧めします。十分な電圧があり、読み取りと書き込みが比較的安定しています。
- 2) 使用後は、ファイルシステムの損傷を防ぐために、毎回安全にストレージデバイスを終了することをお勧めします。
- 3) デバイスをコンピュータに直接接続して、デバイスの電力を消費しない通常のハードディスクとして使用できますが、コンピュータはデバイスを充電しません。

## ● デバイスを充電する方法？

スマホをこのデバイスに接続すると、デバイスの電力が消費されるため、データを安定して送信するには、デバイスに十分な電力があることを確認するのが最善です。

製品を使用する前に、ボタンを短く押して電力レベルを確認できます。デバイスに白色光が点滅している場合は、アダプターを接続して充電してください（[下図を参照](#)）。



白色のライトは点滅して充電中であることを示し、3つの白色のライトは点灯して完全に充電されていることを示します。

### 🔔 注：

- 1、アダプタの出力電圧と電流は5V2A以上である必要があります。
- 2、コンピュータのUSBポートやUSBポート付きのプラグインボードに充電用に接続しないでください。

Q: モバイルAPPでディスク情報が表示されないのはなぜですか？

A: まず、ボタンを押してデバイスの電源を確認します。白いライトが点滅している場合は、バッテリーを充電する必要があります。電力が十分な場合は、サポートチームにメールでお問い合わせください：（メールアドレスnewqdirect@sina.com）、情報を受け取り次第、できるだけ早く返信いたします。

Q: ハードドライブにバックアップされた写真の数が空であるか、電話の元のアルバムと一致していないのはなぜですか？

A: iPhoneの場合は、iCloudがオンになっているかどうかを確認し、オンになっている場合は、電話の設定-> NEWQHDD->権限設定を確認し、WIFIを許可してすべての写真にアクセスします。Androidの場合は、クラウドスペースがオンになっているかどうかを確認する必要があります。Androidクラウドの写真を取得できないため、バックアップする前に写真をローカルアルバムにダウンロードします。

Q: [アルバムのバックアップ]をクリックした後、新しく追加した写真ではなく、すべての写真をバックアップするように求められるのはなぜですか？

A: まず、[バックアップ設定]-> [バックアップレコードのクリア]をクリックしたかどうかを確認します。クリックすると、レコードがクリアされて再度カウントされます。レコードをクリアしていない場合は、APPがアンインストールおよび再インストールされているかどうかを確認してください。再インストールされている場合、以前のバックアップレコードはクリアされ、再度カウントされます。

## ○ カスタマーサービス

- ✓ 30日間の質問なし-返金、12か月の限定保証
- ✓ 生涯テクニカルサポート

ご不明な点がございましたら、  
[newqdirect@sina.com](mailto:newqdirect@sina.com)までお気軽にお問い合わせください。  
24時間以内に返信いたします。



### 製造メーカー：

Shenzhen Qianwen Electronics Co.,Ltd.

### 住所：

Room 208, Building 20,Xiangnan 4th Road,Minzhi  
Street,Longhua District,Shenzhen,China

### NewQ サービスメールアドレス：

[newqdirect@sina.com](mailto:newqdirect@sina.com)

### NewQ アフターメールアドレス：

[newqdirect@sina.com](mailto:newqdirect@sina.com)