

Integrazione del punto 9.2.2.2 par. f

Controllo del fissaggio delle strisce antincendio

Scopo

La verifica serve al controllo qualitativo dell'incollaggio a tutta superficie tra la striscia antincendio e il sottofondo.

Esecuzione

La verifica avviene in tre elementi di strisce antincendio selezionati dell'intera superficie della facciata. Per ogni elemento di striscia antincendio si devono eseguire tre carotaggi con \varnothing 150 mm (vedi Figura 1).

Ogni carotaggio avviene nella profondità dello spessore dell'isolamento fino al sottofondo. Quindi l'anima di materiale isolante (carota) viene rimossa delicatamente per mezzo di un utensile idoneo, fino alla malta adesiva (vedi Figura 2). La malta adesiva deve essere visibile sull'intera superficie del foro (vedi Figura 3).

Il punto oggetto di controllo viene quindi esaminato per verificare l'incollaggio a tutta superficie.

Al termine della verifica, le aperture di prova presenti vengono richiuse con lo stesso materiale isolante che presenta la striscia antincendio esaminata (vedi Figura 4). Le anime di materiale isolante reinserite devono essere incollate al sottofondo sull'intera superficie e in assenza di cavità.



Fig. 1



Fig. 2

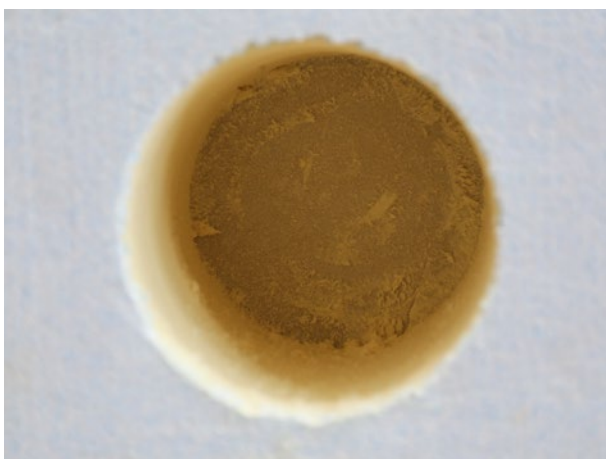


Fig. 3



Fig. 4

Integrazione del punto 9.2.2.2 par. f

Controllo del fissaggio delle strisce antincendio

Valutazione

La valutazione dell'incollaggio riguarda caratteristiche e completezza.

valutazione	Esito dell'incollaggio	Misura
1	Assenza d'incollaggio a tutta superficie, superficie di incollaggio insufficiente.	L'elemento di striscia antincendio esaminato deve essere completamente smantellato. Gli elementi di strisce antincendio adiacenti devono essere ulteriormente verificati.
2	L'incollaggio presenta cavità continue sia in verticale che in orizzontale.	L'elemento di striscia antincendio esaminato deve essere completamente smantellato. Gli elementi di strisce antincendio adiacenti devono essere ulteriormente verificati.
3	L'incollaggio presenta singole cavità non continue.	Soddisfa i requisiti del DST, non devono essere adottati ulteriori provvedimenti.
4	L'incollaggio è a tutta superficie.	Soddisfa i requisiti del DST, non devono essere adottati ulteriori provvedimenti.

Se l'esito degli incollaggi esaminati corrisponde alle valutazioni 1 o 2, le misure corrispondenti devono essere obbligatoriamente eseguite come descritto in tabella.



Valut. 1



Valut. 2



Valut. 3

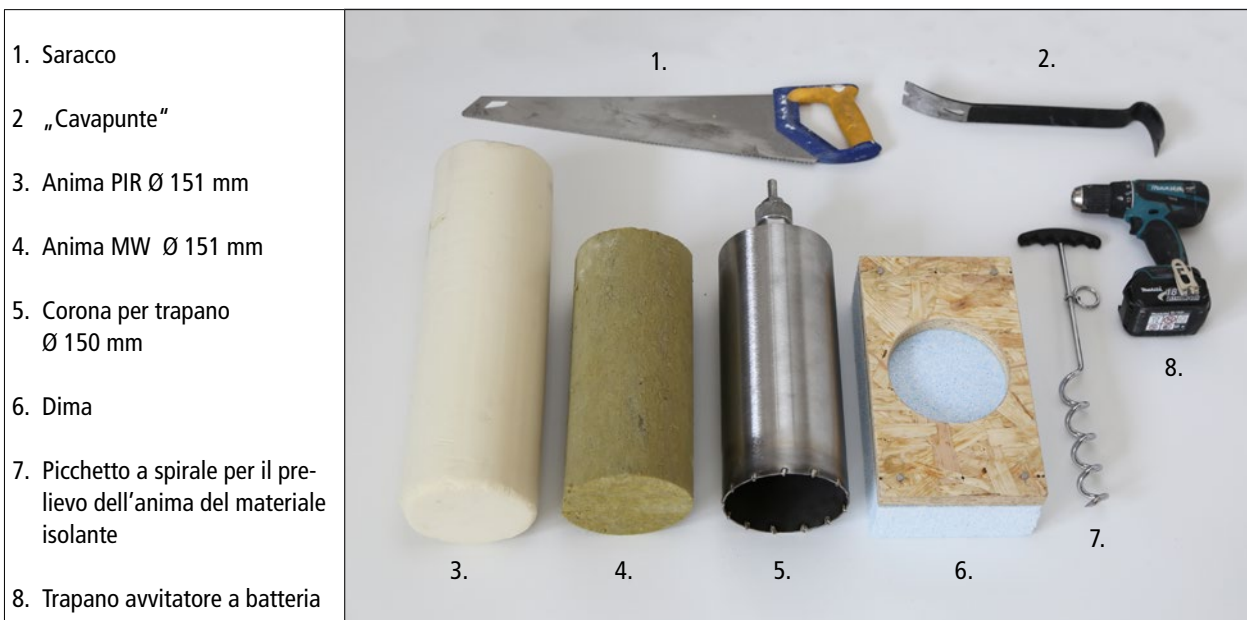


Valut. 4

Integrazione del punto 9.2.2.2 par. f

Controllo del fissaggio delle strisce antincendio

Strumenti/ausili



Verbale di controllo

In Allegato C del DST "Verbale 2: Controlli e collaudi" si devono fornire i dati seguenti e allegare i documenti corrispondenti:

- Contrassegnare la posizione dei punti esaminati sugli schemi
- Valutazione dell'incollaggio tra l'elemento della striscia antincendio e il sottofondo
- Data del controllo e firma del relativo esecutore