



## Waarom bench training ?

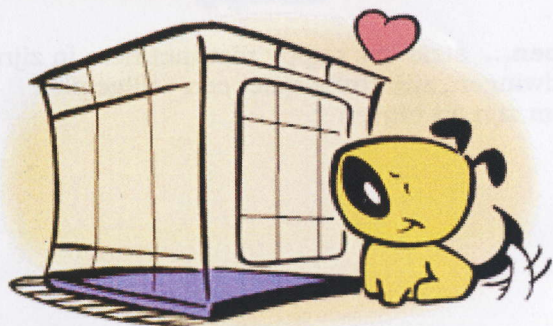
Honden in het wild leven in een hol, wat bescherming biedt en voor een belangrijk stuk innerlijke rust zorgt. Alle honden hebben daarom de natuurlijke drang om op zoek te gaan naar een dergelijk type rustplaats



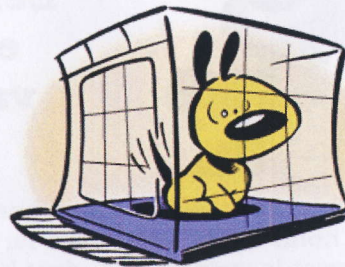
In Uw huis, als Uw hond geen eigen plekje heeft, zal hij er alles aan doen om een plekje te creëren onder de tafel, een stoel o.i.d. waarmee U misschien wat minder gelukkig bent.



Als U een Midwest Home gebruikt, geeft U Uw puppy een plek waar hij zich veilig en zeker voelt. Hij voelt zich niet geïsoleerd, want deze benches zorgen voor genoeg zicht en ventilatie, zoals een baby in een box.



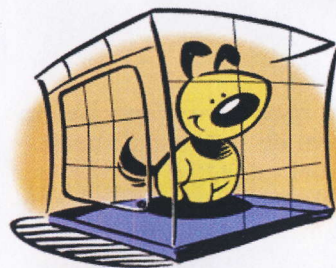
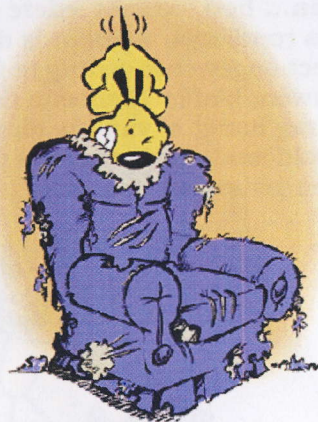
U maakt tevens gebruik van het natuurlijke instinct om zijn nest niet te bevuilden, daarom als hij "moet" zal hij proberen het op te houden totdat U hem uitlaat.



Dit leert hem zijn tijdschema, en zal "ongelukjes" voorkomen.



Met een Midwest home, Uw puppy zal minder gedragsproblemen kennen, zoals extreem blaffen en bijten



Maar het allerbelangrijkste, door hem een thuis te bezorgen, zal hij opgroeien als een gelukkiger en hond met meer zelfvertrouwen.



## Hoe een Midwest Home te gebruiken

Start direct als het puppy bij U in huis komt. Bijna vanzelf zal hij zijn weg zoeken naar de veiligheid en comfort van zijn nieuwe honden thuis.

Moedig Uw puppy aan om zijn thuis te gaan, indien nodig doe een beloning in zijn bench.

**Dwing hem niet!!** hij kan eventueel weer snel uit zijn bench gaan, maar dat is normaal. gun hem zijn tijd. laat in het begin de deur open, geef hem de gelegenheid er in en eruit te gaan, zoals hij zelf wil.

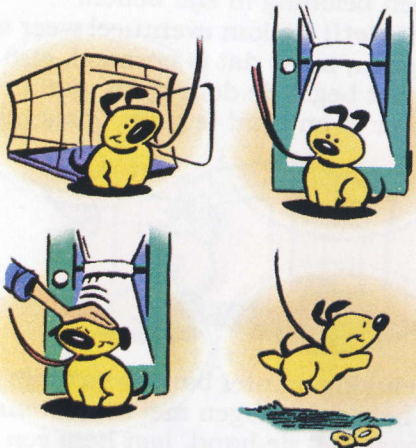


Zodra hij gelukkig en niet bang is van zijn nieuwe thuis, hou hem enkel tegen met een commando en een haltgebaar met de hand. laat hem een aantal minuten op deze manier in zijn thuis verblijven, voer de tijd dat hij binnen zit langzamerhand op en let er op dat U hem veelvuldig prijst!

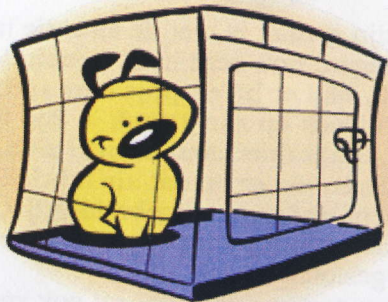


Zodra hij op zijn gemak is met de situatie (meestal na een paar dagen) hou hem in de bench door de deur te sluiten, blijf er bij en prijs hem uitbundig. Weldra voelt hij zich op zijn gemak in zijn thuis met de deur dicht, langzamerhand kunt U zich van de bench verwijderen. let er op dat als hij zich rustig gedraagt, U hem wederom uitgebreid prijst. Uiteindelijk zal het puppy tot rust komen en in slaap vallen in een gesloten bench. Controleer hem regelmatig zodat hij ook vertrouwen houdt in zijn nieuwe thuis!

Begrijp met de benchtrainer dat Uw puppy ongeveer elke 2-4 uur een keer zijn behoefte moet doen. Stel een schema in (b.v. na het eten, voor het slapen, direct als U opstaat) laat Uw puppy uit, wijs hem de weg naar de deur, prijs hem bij de deur, en zet hem daar neer waar U wilt dat hij zijn behoefte doet. prijs hem wederom, en U zult in no time hem leren hoe zijn schema er per dag uit ziet voor de rest van zijn leven.

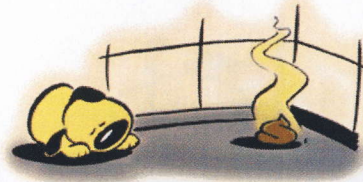


Zodra Uw puppy wat ouder is (4-6 maanden) kunt U hem er aan wennen wat langer in zijn thuis te blijven, hij kan immers zijn behoefte langer ophouden. Indien nodig kan hij een behoorlijke tijd in zijn bench verblijven totdat iemand komt om hem uit te laten.



## Een paar doen en niet doen van de bench training

**Doen...** koop een Midwest home groot genoeg voor Uw hond als hij volwassen is. Hoewel, als de bench te groot is voor de pup, doet hij zijn behoefte in een hoek, en gaat in een andere hoek slapen. Dit probleem wordt simpel opgelost met de Midwest ruimte verdeler!!



**Doen...** geef Uw puppy de tijd om aan zijn bench te wennen.

**Doen...** hou toezicht iedere keer als Uw pup vrij in huis rondloopt. toezicht is de enige mogelijkheid om direct ongewenst gedrag te corrigeren. bijten, kauwen, blaffen, behoefte doen, en ieder ongewenst gedrag hangt af van Uw directe correctie, onvoldoende gecorrigeerde puppies beginnen hun eigen gedrag en behoeftes



**Doen...** voorzie hem van een zacht, wasbaar, bed in zijn bench, zodat hij het warm en behaaglijk heeft. Maak zijn thuis zo comfortabel mogelijk. hou het schoon en vrij van vlooiën

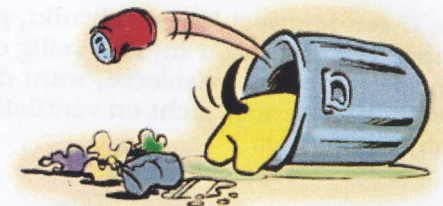
**Niet Doen...** leg geen krant in zijn bench waar hij zijn behoefte op mag doen. we proberen gebruik te maken van zijn natuurlijke instinct niet in zijn thuis zijn behoefte te doen.

**Niet Doen...** dwing Uw puppy niet in zijn bench de eerste keer. Plan geruime tijd in om U en Uw pup aan elkaar en aan zijn nieuwe huis en thuis te wennen



**Niet Doen...** laat Uw jonge puppy niet alleen in zijn bench de hele dag. bij 6 weken kan een pup kan zijn plas ongeveer 4 uur ophouden, bij 8 weken -5 uur bij 12 weken -6 uur bij 5-6 maand hoort een pup het ongeveer 8 uur op te kunnen houden

**Niet Doen...** laat Uw puppy niet alleen in huis rond hangen. hou een oogje in het zeil, zodat wanneer hij gaat snuffelen en rondraaien (een teken dat hij moet) U hem gelijk op kunt pakken en vriendelijk naar een plaats dirigeert waar hij mag.



**Niet Doen...** straf Uw puppy niet met hem in zijn bench dwingen, zijn thuis moet een veilige plek voor hem zijn en blijven