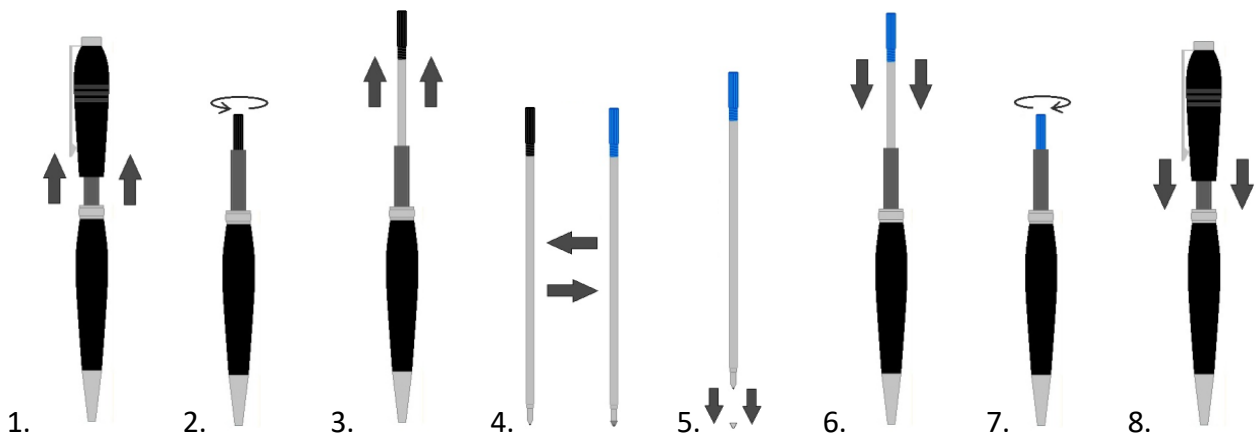


ANLEITUNG ZUM MINENTAUSCH

MORII TO – TWIST PEN



1. Ziehe die Kappe deines MORII TO Stiftes vorsichtig ab
2. Drehe das Schlusstück der Mine gegen den Uhrzeigersinn, bis diese vom Stift gelöst ist
3. Hast du die Mine vom Stift gelöst, kannst du diese nun daraus entfernen
4. Tausche nun die alte Mine gegen die neue Ersatzmine MORII-RFLO aus
5. Ziehe die Kunststoffkappe an der Minenspitze deiner neuen Ersatzmine ab
6. Setze die neue Mine in den Stift ein
7. Drehe das Schlusstück der Mine im Uhrzeigersinn, um die Mine im Stift zu fixieren
8. Schiebe die Kappe deines MORII TO Stiftes nun auf den Stift, bis sie am Mittelring ansteht

Wir wünschen dir viel Erfolg und Freude mit deinem Produkt von MORII!

Das MORII-Team