



# Catálogo de productos

gelish<sup>®</sup>  
SOAK-OFF<sup>®</sup>  
GEL POLISH

Actua como Gel, se aplica como Esmalte.



## **BIEN HECHO. DESDE EL INICIO.**

Como artistas de uñas, entendemos que nada es más importante que las herramientas de nuestro oficio y nada es más desafiante que las inconsistencias del producto. Nuestra prioridad número 1 siempre ha sido y será la calidad.

Gelish® fue el primer esmalte de gel en botella jamás inventado. La formulación internacional patentada en Estados Unidos lo demuestra.

El hecho de que millones y millones de botellas hayan sido vendidas y reordenados una y otra vez por miles de salones es una prueba más. Entonces, el hecho es que el innovador sistema Gelish®, que sigue siendo el mejor en el mercado sin importar quién lo haya seguido, continúa siendo el más confiable para los técnicos de uñas en todo el mundo.

Nuestro éxito se mide por tu éxito. Estamos comprometidos con usted, el técnico de uñas, a proporcionar los mejores productos, a compartir nuestro conocimiento a través de una educación sin precedentes.



Danny Haile - CEO & Fundador

## GELISH® ES LA DIFERENCIA

Lo que hace que la nueva fórmula Gelish® patentada sea única, es que a diferencia de otros geles es un producto fabricado con los estándares más altos de calidad en Estados Unidos. Se aplica como un esmalte, con un flujo más suave, dando más brillo, mejor nivelación del producto, menor desgaste, libre de pelusas y con una duración de hasta 21 días.

### NUEVA BROCHA

Corte con láser en las cerdas de la brocha. Proporciona una aplicación más suave y con mejor control cerca de la cutícula. Aumenta el número de cerdas para recoger la cantidad ideal de producto, garantizando una cobertura completa y sin rayas.

### FRANJA DE COLOR

¿Detesta tener que buscar el tono de Gelish® que quiere? Con la nueva franja de color puede encontrar más fácilmente el Gelish® de su elección dentro del cajón.

### PUNTO GRANDE DE COLOR

Nuestra nueva presentación mantiene 100% el producto fresco. Además, en el centro cuenta con un punto de color más grande para su identificación en el estante.

### NUEVA TAPA

Tapa con diseño ergonómico que se adapta de una manera cómoda a la mano durante las horas de servicio, sin esfuerzo.

### NUEVA FÓRMULA

Mejor flujo de producto para un acabado perfecto en todo momento.

### NUEVA BOTELLA

Coincide su diseño con la botella Morgan Taylor® para crear una verdadera familia.



# Enamórate de Gelish® hazlo de nuevo

## GELISH® ES ESTÁNDAR DE ORO DE LOS SOAK-OFF GEL POLISH.

Es y será siempre el original Soak-Of Gel Polish y por esto se ha convertido en la marca número uno de confianza para los profesionales de las uñas. Y ahora, mejoramos la fórmula para una mayor estabilidad, un color más preciso y mejor aplicación. La nueva y elegante botella Gelish® proporciona una mejor referencia de color en el salón, cuenta ahora con una franja y punto de color que pueden verse desde cualquier ángulo. El nuevo pincel personalizado proporciona un mejor control, mejora la sensación y permite una aplicación libre de rayas.

¡Este es el estándar de oro, como nunca lo habías visto!





# Colores de Gelish®

## GELISH® SOAK-OFF GEL POLISH

Se aplica como esmalte y cura en una lámpara LED en 30 segundos y en 2 minutos en lámparas UV tradicionales. Gelish® permanece en las uñas por hasta 3 semanas sin astillarse ni descascararse, y se absorbe completamente en solo 10 minutos.

Todos los colores disponibles en 15 mL - 0.5 Fl. Oz.

### GUÍA DE COLOR:

C	-	CREMA	SH	-	SHEER
E	-	EFFECTOS	M	-	METÁLICO
G	-	GLITTER	N	-	NEON
S	-	BRILLANTE	P	-	APERLADO





1110915 - N, C BRIGHTS HAVE MORE FUN	1110916 - N, C MAKE YOU BLINK PINK	1110917 - N, C I'M BRIGHTER THAN YOU	1110918 - C I'M NO STRANGER TO LOVE	1110920 - C LOVE ME LIKE A VAMP	1110921 - C WANT TO CUDDLE?	1110922 - C LUST AT FIRST SIGHT	1110923 - G SLEDDING IN STYLE	1110924 - G WANNA SHARE A LIFT?	1110925 - C LET'S HIT THE BUNNY SLOPES	1110926 - C FAIREST OF THEM ALL	1110928 - C SHE'S MY BEAUTY	1110931 - G, E WIGGLE FINGERS WIGGLE THUMBS THAT'S THE WAY THE MAGIC COMES	1110932 - G, E OOCA COOCHA BING BANG BAM- ALAKAZY ALAKAZAM
1110933 - S, E IZZY WIZZY, LET'S GET BUSY	1110934 - N, C ROCKIN' THE REEF	1110935 - N, C PACIFIC SUNSET	1110936 - N, C TAHITI HOTTIE	1110938 - N, C RUB ME THE SARONG WAY	1110939 - C CLEAN SLATE	1110941 - S BERRY BUTTONED UP	1110942 - C HELLO, MERLOT!	1110943 - S WHOSE CIDER ARE YOU ON?	1110944 - C DO I LOOK BUFF?	1110945 - G LIFE OF THE PARTY	1110946 - G AM I MAKING YOU GELISH?	1110947 - G ALL THAT GLITTERS IS GOLD	1110949 TOO TOUGH TO BE SWEET
1110952 - E LOTS OF DOTS	1110961 - S CALL ME JILL FROST	1110964 - M LAST CALL	1110969 - M A-LISTER	1110998 TUTUS & TIGHTS	1110999 SHEER & SILK	1110001 - SH HEAVEN SENT <i>Antes Little Princess</i>	1110006 - SH SIMPLY IRRRESISTIBLE <i>Antes Sweet Dream</i>	1110022 - C PRETTIER IN PINK <i>Antes All Dahlia-ed Up</i>	1110031 - S WONDER WOMAN <i>Antes Queen of Hearts</i>	1110032 - C MAN OF THE MOMENT	1110033 - M BEST DRESSED <i>Antes Big City Siren</i>	1110035 - C FROM PARIS WITH LOVE <i>Antes All About Me</i>	1110036 - S SEAL THE DEAL
1110064 - C SWEATER WEATHER	1110067 - M CHAIN REACTION	1110069 - G FAME GAME <i>Antes Vegas Nights</i>	1110073 - M NO WAY ROSÉ <i>Antes Oh, What A Knight!</i>	1110075 - M GIVE ME GOLD	1110085 - C MINT CHOCOLATE CHIP <i>Antes Kiss Me, I'm A Prince</i>	1110092 - C WATER BABY <i>Antes My One Blue Love</i>	1110093 - M RHYTHM AND BLUES	1110124 - C MAKING WAVES <i>Antes Mali-blu Me Away</i>	1110144 - C SCANDALOUS	1110173 - C AMOUR COLOR PLEASE	1110176 - P CANCAN WE DANCE?	1110177 - N,C DO YOU HARAJUKU?	1110178 - N,C LOOK AT YOU, PINK-ACHU!
1110179 - N, C ANIME-ZING COLOR!	1110180 - N, C TOKYO A GO GO	1110181 - N, C POP-ARAZZI POSE	1110182 - N, C MANGA-ROUND WITH ME	1110183 - C PUMPS OR COWBOY BOOTS?	1110185 - C A TOUCH OF SASS	1110186 - P TEX'AS ME LATER	1110187 - C TAN MY HIDE	1110189 - C RUBY TWO-SHOES	1110190 - P I'M SO HOT	1110191 - C A LITTLE NAUGHTY	1110202 - C DON'T PANSY AROUND	1110203 - C PRIM-ROSE AND PROPER	1110206 - C I OR-CHID YOU NOT
1110222 - N, S HIP HOT CORAL	1110229 - C LOOKING FOR A WINGMAN	1110235 - S GIRL MEETS JOY	1110240 - C FIGURE 8S & HEARTBREAKS	1110253 - E, M ENCHANTED PATINA	1110254 - C ALL ABOUT THE POUT	1110255 - N, S ME, MYSELF-IE, AND I	1110257 - N, C WOKE UP THIS WAY	1110259 - NO FILTER NEEDED	1110260 - A TALE OF TWO NAILS	1110261 - ONE TOUGH PRINCESS	1110262 - ONCE UPON A MANI	1110263 - NOT SO PRINCE CHARMING	1110264 - LET YOUR HAIR DOWN
1110265 - MAGIC WITHIN	1110279 - SILVER IN MY STOCKING	1110286 - S HIDDEN IDENTITY	1110289 - C A TRIBE CALLED COOL	1110295 - ALL THE QUEENS BLING	1110297 - BEAUTY MARKS THE SPOT	1110298 - CURLS & PEARLS	1110301 - ONE PIECE OR TWO?	1110302 - FEELING SWIM-SICAL	1110314 - ARE YOU A LION TO ME?	1110320 - G GIRLS' NIGHT OUT	1110321 - G #PARTYGIRL PROBLEMS	1110322 - P ROSE-Y CHEEKS	1110323 - G SWEET 16
1110324 - P WHAT'S YOUR POINSETTIA?	1110327 - C BATTING MY LASHES	1110331 - P I PREFER MILLIONAIRES	1110340 - C MERCİ BOUQUET	1110341 - C GARDENIA MY HEART	1110342 - C I FELL FLOWER-FUL	1110343 - C YOUNG, WILD & FREE-SIA	1110344 - P FOLLOW THE PETALS	1110345 - C STRIKE A POSIE	1110353 - P SOME GIRLS PREFER PEARLS	1110378 - C CALL MY BLUSH	1110379 - C ON CLOUD MINE	1110381 - C IT'S YOUR MAUVE	1110384 - SH ELECTRIC REMIX

# Colores de Gelish®

Todos los colores disponibles en 15 mL - 0.5 Fl. Oz.

## GUÍA DE COLOR:

C	-	CREMA	SH	-	SHEER
E	-	EFFECTOS	M	-	METÁLICO
G	-	GLITTER	N	-	NEON
S	-	BRILLANTE	P	-	APERLADO





CLUELESS

g<sup>elish</sup>. MORGAN TAYLOR  
Professional Nail Lacquer



# Esenciales

TODO EL PRODUCTO. CADA APLICACIÓN. DE PRINCIPIO A FIN.



## PH BOND PREPARADOR DE UÑA

Se usa en uñas naturales para equilibrar el pH y eliminar los aceites superficiales.

1140002 15 mL - 0.5 Fl. Oz.

## FOUNDATION SOAK-OFF BASE

Crema la unión adhesiva entre la placa de la uña y los productos de gel sin dañar la placa de la uña. Funciona como base para Gelish' Structure o Gelish' Soak-Off Gel Polish. Curación: 5 segundos en luz LED 18G; 10 segundos en luz LED; 1 minuto en luz UV.

1310002 15 mL - 0.5 Fl. Oz.

## TOP IT OFF SOAK-OFF SELLADOR

Sella su Gelish' Soak-Off Gel Polish con un acabado de alto brillo que no se opacará, astillará ni descascarará. Se elimina con Soak-Off Gel Remover. Curación: 30 segundos en luz LED; 2 minutos en luz UV.

1310003 15 mL - 0.5 Fl. Oz.

## MATTE TOP IT OFF SOAK-OFF SELLADOR

Sella su Gelish' Soak-Off Gel Polish con un acabado mate y satinado que no se astillará ni descascarará. Se elimina con Soak-Off Gel Remover. Curación: 30 segundos en luz LED; 2 minutos en luz UV.

1140001 15 mL - 0.5 Fl. Oz.

## NOURISH ACEITE PARA CUTÍCULA

Rehidrata y restaura los aceites esenciales en las cutículas y la piel que rodea la uña con una mezcla única de aceite de semilla de uva, aceite de nuez de Kukui, sésamo y vitamina E.

1140000 15 mL - 0.5 Fl. Oz.



## STRUCTURE APLICADOR BROCHA FORTALECEDOR DE UÑA

Fortalece la fuerza, mejora la uña o repara la placa de la uña dañada. Se elimina con Soak-Off Gel Remover. Curación: 30 segundos en luz LED; 2 minutos en luz UV.

1140004	Translucent Pink	15 mL - 0.5 Fl. Oz.
1140005	Cover Pink	15 mL - 0.5 Fl. Oz.
1140006	Clear	15 mL - 0.5 Fl. Oz.
1143000	Display con 4 piezas - INCLUYE: (2 piezas) Translucent Pink & Cover Pink	



## STRUCTURE TARRO

Fortalece la fuerza, mejora la uña o repara la placa de la uña dañada. Se elimina con Soak-Off Gel Remover. Curación: 30 segundos en luz LED; 2 minutos en luz UV.

01247	15 mL - 0.5 Fl. Oz.
01221	50 mL - 1.6 Fl. Oz.



## NO CLEANSE GEL TOP COAT TOP COAT UNIVERSAL

Lo puedes usar sobre gel polish, acrílicos, polygel y hard gel. Gelish No Cleanse Gel Top Coat cura en 60 segundos con un gran brillo y ahorra tiempo. No deja capa de inhibición.

Tiempo de curado en lámpara LED: 60 seg. Tiempo de curado en lámpara UV: 3 minutos.



# Gelish® kits

KITS PROFESIONALES PARA CADA NECESIDAD.



## FANTASTIC FOUR KIT

INCLUYE: (1 pieza) 15 mL - 0.5 Fl. Oz. Foundation, Top It Off, pH Bond, Nourish.

1121787



## DYNAMIC DUO

INCLUYE: (1 pieza) 15 mL - 0.5 Fl. Oz. Foundation, Top It Off.

1121503

## MATTE & GLOSS DUO

INCLUYE: (1 pieza) 15 mL - 0.5 Fl. Oz. Top It Off, MATTE Top It Off.

1121519



## MINI BASIX KIT

INCLUYE: (1 pieza) 9 mL - 0.3 Fl. Oz. Top It Off, Foundation, pH Bond, Nourish; (1) 60 mL - 2 Fl. Oz. 1 pieza de Nail Surface Cleanse y Artificial Nail Remover; Mini Lima de Madera; Palito de Naranja; Empujador Plástico y Limas Adhesivas 01755



## COMPLETE STARTER KIT

INCLUYE: MINI Basix Kit; (1 pieza) 15 mL - 0.5 Fl. Oz. Good Gossip, Gossip Girl; Lámpara On The Go LED.

1121764



## PRO KIT

INCLUYE: (1 pieza) 15 mL - 0.5 Fl. Oz. pH Bond, Foundation, Top It Off, Nourish, Hot Rod Red, Light Elegant; (1 EACH) 60 mL - 2 Fl. Oz. Nail Surface Cleanse, Artificial Nail Remover; Lámpara LED 5-45; Empujador Plástico y Limas Adhesivas (50 piezas).

1121789 - US • 1121790 - EU • 1121791 - UK • 1121792 - AU





# Vitagel®

FORTALECEDORES DE UÑAS EN GEL EN DOS FÓRMULAS DIFERENTES

## VITAGEL® FORTALECEDOR DE UÑAS, CURADO EN LUZ LED/UV

La fórmula intensiva de Vitagel® es el régimen de fortalecimiento de uñas más efectivo hasta la fecha. La tecnología de micro suspensión almacena moléculas de vitaminas A, B5 y E dentro de la exclusiva fórmula de gel para una liberación continua de nutrientes en toda la uña por hasta 14 días. La combinación de vitaminas está especialmente formulada para la absorción continua de queratina en la placa de la uña.

- Fortalece las uñas naturales. La capa protectora evita divisiones, astillas y descamación, y aumenta la flexibilidad
- Enriquecido con vitaminas A, B5 y E para fomentar el crecimiento saludable de las uñas y un uso perfecto
- Extiende el desgaste de cualquier laca de uñas de 2-3 días a 7-10 días
- Fácil aplicación y remoción
- Desgaste versátil. Para fortalecer, se puede aplicar:
  - Solo, para un acabado transparente, debajo de cualquier esmalte de uñas o debajo de cualquier esmalte de gel



## VITAGEL® STRENGTH FORMULADO PARA MANTENER UÑAS NATURALES

Fortalece y protege las uñas naturales. Perfecto para mantener las uñas sanas. Elimina la descamación de la uña natural y le brinda una base fortalecedora para cualquier laca de uñas.

01150 15 mL - 0.5 Fl. Oz.

## VITAGEL® RECOVERY FÓRMULA DE FUERZA MÁXIMA

La fórmula enriquecida fortalece y repara las uñas dañadas. Ideal para personas que están tratando de reparar y hacer crecer sus uñas por el uso de acrílicos. Todos los beneficios de la FUERZA en una fórmula más espesa para uñas débiles y quebradizas. ¡También incluye una dosis extra de vitaminas!

01152 15 mL - 0.5 Fl. Oz.



VITAGEL® CATÁLOGO

14-1007



## VITAGEL® STRENGTH 6PC DISPLAY

INCLUYE: 6 frascos de f VitaGel Strength y un Display.

01151 Display



## VITAGEL® RECOVERY 6PC DISPLAY

INCLUYE: 6 frascos de VitaGel Recovery y un Display.

01153 Display



## VITAGEL® 6PC DISPLAY - MIXED

INCLUYE: 3 frascos de VitaGel Strength, 3 frascos de VitaGel Recovery y un Display.

01154 Display



# Removers

LIMPIADORES, REMOVEDORES Y ACCESORIOS

## NAIL SURFACE CLEANSE

Especialmente formulado para trabajar con Gelish' Top It Off. Asegura un acabado de alto brillo sin ningún residuo pegajoso o sin resecar la piel.

01250	120 mL - 4 Fl. Oz.
01251	480 mL - 16 Fl. Oz.
01228	960 mL - 32 Fl. Oz.



## NAIL POLISH REMOVER

Elimina suavemente el esmalte en minutos mientras acondiciona las uñas y la piel con vitamina E y aloe.

01385	120 mL - 4 Fl. Oz.
01386	480 mL - 16 Fl. Oz.



Toallitas no mostradas a tamaño real

## WIPE IT OFF™ TOALLITAS SIN PELUSA

Hechas de algodón 100% suave y absorbente, estas toallitas para uñas sin pelusas proporcionan un rendimiento excepcional para todos los servicios profesionales. Ideal para eliminar laca de uñas, residuos de gel, para limpiar cepillos de acrílico y gel. Las toallitas Gelish® Wipe It Off™ para uñas sin pelusa son completamente sanitarias y con textura para una eliminación rápida y superior.

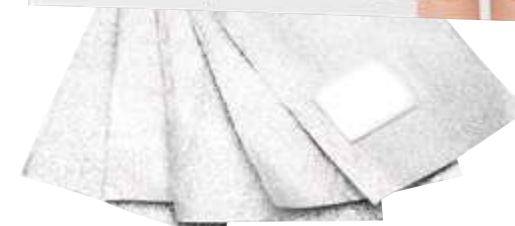
5 cm x 5 cm • 100% algodón

01925	300 Piezas
-------	------------

## WRAP IT OFF™ SISTEMA DE ELIMINACIÓN DE ENVOLTURA DE ALUMINIO

Eliminación de esmalte en gel de manera simple, fácil y rápida. Las piezas resistentes de papel de aluminio, de alta calidad, con una almohadilla de algodón adherida al papel hacen que quitar el esmalte de gel sea rápido y sin esfuerzo. Ligeramente pulir la superficie del esmalte de gel y saturar una envoltura de aluminio Gelish® Wrap It Off™ con Gelish® Artificial Nail Remover; envuelva cada uña para remojar durante 10-15 minutos para eliminar el esmalte de gel. Ligeramente pulir el lecho ungueal natural con un palito de naranja para eliminar el gel restante.

01920	100 Piezas
-------	------------



## ARTIFICIAL NAIL REMOVER

Diseñado para eliminar Gelish® Soak-Off Gel Polish en 10 minutos o menos, con aditivos acondicionadores que evitan que la piel se seque y mantiene una uña sana.

01248	120 mL - 4 Fl. Oz.
01249	480 mL - 16 Fl. Oz.
01229	960 mL - 32 Fl. Oz.



# Art Form Gel

IDEAL PARA PONER ACABADOS ARTÍSTICOS RÁPIDOS CON GRAN COBERTURA.

## CONTROL ARTÍSTICO TOTAL

¡TRAER DEFINICIÓN A TUS DISEÑOS! NO DEJES QUE NADA SE INTERPONGA ENTRE TÚ Y TU OBRA DE ARTE.

g<sup>o</sup>elish<sup>®</sup>  
SART  
FORM GEL  
2D TECHNOLOGY™



**EFFORTLESS, ONE STROKE NAIL ART**



**LÍNEAS FINAS CON OPACIDAD PERFECTA**



**TECNOLOGÍA 2D = DISEÑO & DEFINICIÓN**



**SIN ARRUGAS SIN MARCAS SIN CAPA DE INHIBICIÓN**



## FRASCO INTELIGENTE

NUESTRO FRASCO CON PATENTE PENDIENTE, TIENE UNA BASE PERSONALIZADA QUE NO SE RESBALA Y PRESENTA UN EXCLUSIVO BORDE INTERNO INCORPORADO DISEÑADO PARA LIMPIAR EL EXCESO DE GEL.

# 24 Pigmentos Intensos

OPACIDAD PERFECTA

Ideal para poner acabados artísticos rápidos en una cobertura a todo color Gelish® Soak-O Gel Polish y Gelish PolyGel®!

## KITS



### ARTFORM™ ESSENCIALES

Diseño imprescindible para crear una gama completa de tonos

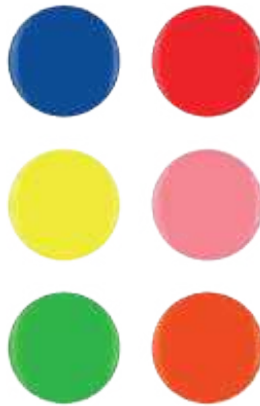
1121794



### ARTFORM™ PASTELES

Tonalidades etéreas para acabados excepcionalmente dulces

1121795



### ARTFORM™ NEONES

¡Tonos con el poder de electrificar tu arte!

1121796



### ARTFORM™ EFECTOS

¡Tonos brillantes para que tu diseño brille sobre el resto!

1121797



### GELISH ART FORM GEL

Pigmento artístico para diseños en uñas, líneas perfectas con alta cobertura de color.

**TONOS DISPONIBLES EN STOCK ABIERTO Y EN 4 KITS DE COLORES**



# LED lights

PROFESSIONAL, HIGH PERFORMANCE GEL CURING LAMPS

36 WATTS



## LED 18G<sup>PLUS</sup> WITH COMFORT CURE™ LUZ LED DE CURADO EN GEL DE ALTO RENDIMIENTO

Gelish® LED 18G Plus con Comfort Cure™ es una luz LED (diodo emisor de luz) diseñada científicamente y calibrada con precisión para un curado de calidad excepcional, rápido y eficiente; particularmente para los colores en gel Gelish® Soak-Off de alto rendimiento. Gelish® LED 18G Plus con Comfort Cure™ es la mejor experiencia de curado profesional para salones.

- La nueva configuración Comfort Cure crea un poder LED de 60 segundos, que ayuda a mitigar los picos de calor para clientes sensibles
  - Nueva configuración de 60 segundos
  - EyeShield™ patentado (exposición limitada a la luz) PATENTE DE EEUU: 8,739,431
  - Tecnología Safelight™
  - Bandeja reflejante
  - Resistente a arañazos y acetona
  - Bandeja magnética para una fácil desinfección y servicios de pedicura sin esfuerzo.
  - Bombillas de alta eficiencia
  - Pantalla táctil digital
  - Función de cuenta regresiva
  - Función de encendido y apagado
  - Cumple con la seguridad estándar en todo el mundo
- |         |         |         |         |
|---------|---------|---------|---------|
| 1168000 | 110V US | 1168001 | 220V EU |
| 1168002 | 230V UK | 1168003 | 240V AU |



## LED 18G<sup>PLUS</sup> BANDEJA DE REPUESTO MAGNÉTICA

Se adapta al Gelish® LED 18G Plus con Comfort Cure™. Intercambiable para desinfectar entre clientes. Refleja la luz de las bombillas para una exposición eficiente y máxima. Magnético para un reemplazo rápido y fácil. Tope de dedo para guiar la colocación correcta de la mano. Resistente a la acetona. Acero inoxidable.

01373

30 WATTS



## PRO LED LUZ DE CURADO PROFESIONAL

La lámpara Gelish Pro LED de 30 watts cura de forma eficaz y eficiente el esmalte en gel Gelish® Soak-O. Las bombillas de Gelish® Pro LED nunca necesitarán ser reemplazadas porque cuentan con hasta 50.000 horas de rendimiento garantizado y una potencia de salida constante que no baja con el tiempo. La lámpara Pro LED es lo mejor para el curado con características de una profesional. Cuenta con 2 temporizadores automáticos de 30 y 60 segundos.

- Cura los 5 dedos simultáneamente
- Luz en todo el espacio interior
- Resistente al acetona
- 1 año de garantía
- Resistente al acetona
- Pedicura friendly
- Autosensor
- 30 watts
- Base removible

1168000	110V US	1168001	220V EU
1168002	230V UK	1168003	240V AU

36 WATTS



## LED 18G UNPLUGGED CON INTELLIGENT POWER ASSIST™ LÁMPARA PROFESIONAL PORTÁTIL

Ha llegado la innovación con la lámpara 18G Unplugged. Con batería de Litio LG y la mejor curación portátil profesional. Ahora podrás llevar

- Llévela a todos lados.
- Intelligent Power Assist™
- EyeShield™ patentado (exposición limitada a la luz) PATENTE DE EEUU: 8,739,431
- Bandeja reflejante y removible
- Amigable con la pedicura
- Cumple con los estándares de seguridad alrededor del mundo
- Pantalla táctil digital
- Función de cuenta regresiva
- Sensores de movimiento
- Diseño ergonómico
- 50,000 horas de uso

# Hard-Gel

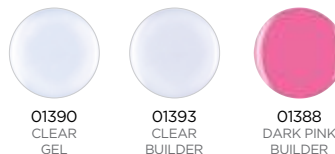
UN GRAN AVANCE EN TECNOLOGÍA DE VELOCIDAD

## HARD-GEL SISTEMA DE GEL LED

Uñas finas de aspecto natural, perfectas para el uso diario.

El rendimiento inmaculado de estos geles de viscosidad gruesa utiliza la Tecnología de Suspensión en Gel (GST) que garantiza un control total y facilidad de trabajo para el técnico. Los resultados son distintos y excelentes para cualquiera. Gelish Hard-Gel es fácil de aplicar, se cura en 20 segundos, supera a la competencia y tiene un uso versátil para extensiones de uñas más largas, uñas más cortas e incluso dedos de los pies.

Los geles curados con LED se unen a la uña natural usando un sistema de unión de queratina fundida sin el uso de ácidos fuertes para una retención extrema en la placa de la uña. Con un blanco intenso, claros translúcidos y rosas radiantes que definirán cualquier aspecto y distinguirán a Harmony de cualquier otro producto. Gelish Hard-Gels crea una elegante mejora de aspecto natural que seguramente complementará cualquier look.



01390  
CLEAR  
GEL

01393  
CLEAR  
BUILDER

01388  
DARK PINK  
BUILDER

## HARD-GEL SYSTEM STARTER KIT

Look natural de uñas

Eleve su elegancia con estas finas uñas de aspecto natural que son perfectas para el uso diario. El impecable desempeño de estos geles viscosos utiliza la tecnología de suspensión en gel (GST), que asegura un control total y facilidad de trabajo para el técnico. Los resultados son grandiosos en cada persona. Gelish Hard Gel es fácil de aplicar, se cura en 5, 20 y 30 segundos, superando a la competencia. Es versátil en el uso de extensiones para uñas más largas, uñas cortas e incluso en las uñas de los pies.

### INCLUYE:

- (1 pieza) 15 mL - 0.5 Fl. Oz. Clear Gel
  - (1 pieza) 15 mL - 0.5 Fl. Oz. Clear Builder Gel
  - (1 pieza) 15 mL - 0.5 Fl. Oz. Dark Pink Builder Gel
  - (1 pieza) 15 mL - 0.5 Fl. Oz. No Cleanse Gel Top Coat
  - (1 pieza) 15 mL - 0.5 Fl. Oz. French White en brocha.
- 01560

## FRENCH WHITE GEL LED EN BROCHA

Gelish® Hard-Gel French White en brocha, está diseñado para crear ese aspecto perfecto de manicura francesa. Curación: 5 segundos en la luz LED 18G; 1 minuto en luz UV.

01396 15 mL - 0.5 Fl. Oz.



## NO CLEANSE GEL TOP COAT UNIVERSAL

Lo puedes usar sobre gel polish, acrílicos, polygel y hard gel. Gelish No Cleanse Gel Top Coat cura en 60 segundos con un gran brillo y ahorra tiempo. No deja capa de inhibición.

Tiempo de curado en lámpara LED: 60 seg. Tiempo de curado en lámpara UV: 3 minutos.

gelish  
HARD-GEL®



CURADO  
**75%**  
MÁS RÁPIDO  
CON LUZ LED  
VS LUZ UV



# Go File

EL HÍBRIDO ELÉCTRICO QUE ESTABAS ESPERANDO



← 13 x 10 cm →

Diseñado por Técnicos de Uñas de Clase Mundial

- La potencia de **35,000 RPM**
- Poderosa todo el día con **TRUE TORQUE™**
- Dispositivo móvil con 8 a 10 horas de vida útil de batería
- Potencia de un equipo de escritorio
- Diseño elegante con el estilo único de Gelish®



35,000 RPM CON TRUE TORQUE™



PIEZA DE MANO SUAVE, SILENCIOSA Y SIN VIBRACIONES



CAJA DE CONTROL RESISTENTE A ACETONA Y POWER DOCK



COMPACTA Y LIGERA



RECARGABLE / 8 A 10 HORAS DE VIDA ÚTIL DE BATERÍA



REALIZA TU SERVICIO MIENTRAS CARGAS CON POWER DOCK



CONTROL DE VELOCIDAD VARIABLE



INTERRUPTOR DE AVANCE / RETROCESO



INDICADOR DE PODER ILUMINADO



AUTOSWITCH 110/220 VOLTIOS



APAGADO AUTOMÁTICO PROTEGE CONTRA SOBRECARGA

## BASE DE CARGA DE ESCRITORIO

- Micro huella 13 x 10 cm (5 1/8" x 4")
- Entrada de USB
- La exclusiva base de alimentación proporciona la conveniencia de ser portátil y de escritorio
- La Gelish® Go File™ es perfecta para rellenar, dar forma y alisar rápidamente
- Ofrece la fuerza y la potencia que exigen los profesionales
- Diseñado con rodamientos japoneses NSK para aplicar cualquier técnica con facilidad
- True Torque™ garantiza que la velocidad de la broca se mantenga sin comprometerse en todos los tipos de técnicas de uñas donde otros no lo hacen
- Reduce drásticamente los tiempos de servicio. Ahorro de tiempo de 15 a 30 minutos para series completas.



Certified by Gelish® Master Technicians for use with all Gelish® Enhancements





LA MOVILIDAD Y LA COMODIDAD SE FUSIONARON CON LA POTENCIA DE UNA UNIDAD DE ESCRITORIO EN NUESTRO PRIMER HÍBRIDO ELÉCTRICO. DISEÑADA POR LOS TÉCNICOS DE UÑAS DE CLASE MUNDIAL OFRECEN LA FUERZA Y LA POTENCIA QUE EXIGEN LOS PROFESIONALES EN UN DISEÑO COMPACTO Y ELEGANTE.



**CONTROL BOX**

TAMAÑO: 73mm x  
27,13mm x  
157,20 mm

18650 Batería de Litio recargable  
8 a 10 horas de vida útil de la batería  
2000MAH 11.1V (completamente  
cargado 12.6V)  
Apagado automático para sobrecarga



**POWER DOCK**

TAMAÑO: 130mm x  
102,55mm x  
55mm

INPUT: 100-240V  
OUTPUT: (DC) 24V 1A;  
(USB) 5V 2.6A (MAX)

La salida tiene identificación automática. Cambiará con las diferentes necesidades de los dispositivos. Por ejemplo, nuestra luz LED DR-1053 es 5V 1A. Si usa el puerto USB para cargar el teléfono móvil, necesita 5V 2A, la salida es 5V 2A, pero no más de 2.6A

ADAPTADOR: ENCHUFE US/UK/AU/EE

INPUT: 100-240V • OUTPUT: 24V 1A



**DRILL LOXO - Item #1168019**

Fabricado en acero inoxidable con tecnología antideslizante incorporada. Esta broca es versátil, ya que se adapta a bandas de lijado con una amplia gama de granos.



**LIMPIADOR DE ÁREAS PEQUEÑAS - Item #1168023**

Diseñado con un vástago recto y una punta cónica para facilitar la limpieza en áreas estrechas.



**TONEL GRUESO GRANDE - Item #1168025**

El borde de seguridad reduce las posibilidades de cortar a un cliente y brinda seguridad cuando se recorre la cutícula. El carburo de corte grueso acorta y da forma a las mejoras de las uñas.



**TAPA REDONDA Y SUAVE MEDIANA GRAN TONEL - Item #1168027**

La parte superior redonda de seguridad reduce las posibilidades de cortar a un cliente y brinda seguridad al recorrer el área de la cutícula. Esta broca tiene un carburo de corte medio.



**VOLCÁN EXTRA GRUESO - Item #1168020**

La forma redonda / cónica reduce las posibilidades de cortar un cliente y proporciona el ángulo perfecto para contornear, refinar la curva C y dar forma a la superficie. Esta broca tiene un carburo de corte grueso extra.



**BORDE DE SEGURIDAD FINA 3 EN 1, ÁNGULO CÓNICO - Item #1168029**

El borde de seguridad reduce las posibilidades de cortar un cliente y proporciona el ángulo perfecto para contornear, refinar la curva C y dar forma a la superficie. Esta broca tiene un corte fino de carburo.



**ESFERA LIMPIADORA DE CUTÍCULA - Item #1168022**

Una forma pequeña y redonda con la capacidad de adaptarse a todos los tipos de cutículas. Esta broca elimina la piel alrededor de la cutícula para completar el proceso de preparación.



**BORDE DE SEGURIDAD GRUESO 3 EN 1, CÓNICO - Item #1168030**

El borde de seguridad reduce las posibilidades de cortar un cliente, proporciona el ángulo perfecto para contornear, refinar la curva c y dar forma a la superficie. Esta broca tiene un carburo de corte grueso.



**TONEL GRANDE FINO - Item #1168024**

El borde de seguridad reduce las posibilidades de cortar a un cliente y brinda seguridad al recorrer el área de la cutícula. Ideal para acortar y dar forma a mejoras.



**SÚPER 2X GRUESO TONEL GRANDE - Item #1168026**

El borde de seguridad reduce las posibilidades de cortar a un cliente y brinda seguridad cuando se recorre la cutícula. Esta broca tiene un carburo de corte grueso 2X.



**SÚPER 2X GRUESO TAPA REDONDA Y SUAVE - Item #1168028**

La parte superior redonda de seguridad reduce las posibilidades de cortar a un cliente y brinda seguridad al recorrer el área de la cutícula. Esta broca tiene un carburo de corte grueso súper 2X.



**RADIO DE VOLCÁN EXTRA GRUESO - Item #1168021**

El borde de seguridad reduce las posibilidades de cortar a un cliente y brinda seguridad cuando se recorre la cutícula. Esta broca tiene un carburo de corte grueso 2X.

# Chrome Stix

TODO-EN-UNO LÁPIZ APLICADOR

## TRANSFORMA TODO TU SET EN SÓLO UNOS MINUTOS

### EFECTO CROMADO AL INSTANTE



APLICACIÓN FÁCIL AL FROTAR



MAGNÍFICOS ACABADOS SOBRE GEL O ESMALTE DE UÑAS



TRANSFORMA TUS SETS EN MINUTOS



SIN DESORDEN



MÚLTIPLES LOOKS, COLORES CLAROS & OSCUROS



CURA EN LED PARA TERMINAR



### NO CLEANSE GEL TOP COAT TOP COAT UNIVERSAL

Lo puedes usar sobre gel polish, acrílicos, polygel y hard gel. Gelish No Cleanse Gel Top Coat cura en 60 segundos con un gran brillo y ahorra tiempo. No deja capa de inhibición.

Tiempo de curado en lámpara LED: 60 seg.  
Tiempo de curado en lámpara UV: 3 minutos.



1 Frota la punta del aplicador Gelish Chrome Stix sobre las uñas. Finaliza con No Cleanse Gel Top Coat.

2 Aplica Gelish No Cleanse Top Coat.

3 Cura por 60 segundos en lámpara Gelish 18G.

(Solo cura por 30 segundos si se utiliza como base Chrome Stix)



### DISPLAY

Incluye: 3 piezas de cada Gelish chrome Stix

6 piezas de Gelish No Cleanse Top Coat



**SILVER HOLOGRAPHIC**

Lápiz aplicador para efecto cromado o espejo.



**GOLD HOLOGRAPHIC**

Lápiz aplicador para efecto cromado o espejo.



**FUCSIA CHAMELEON**

Lápiz aplicador para efecto cromado o espejo.



**MAGENTA CHAMELEON**

Lápiz aplicador para efecto cromado o espejo.



**VIOLET CHAMELEON**

Lápiz aplicador para efecto cromado o espejo.



**PINK OPAL**

Lápiz aplicador para efecto cromado o espejo.



# MÁS RÁPIDO MÁS FÁCIL

EFFECTO CROMADO AL INSTANTE





# Gelish Soft Gel Tips

LOS MEJORES Y MÁS PROFESIONALES TIPS JAMÁS CREADOS

La velocidad de aplicación de Soft Gel Tips con cobertura completa preformada no se puede superar, combinada con el pre-curado de rápida velocidad de Gelish. Soft Gel Tips se sienten como tus propias uñas ... ¡solo que mejor! Fabricados con material de jelly-like. Después, los hacen más ligeros que el aire, nuestros tips están diseñados para moverse con el contorno de la uña natural para un ajuste perfecto, un diseño más fuerte y más resistente al quiebre.

**PREFORMADO CON PRECISIÓN,  
LISTO PARA APLICAR.**

**GEL SUAVE Y FLEXIBLE  
PARA UN SELLADO PERFECTO**

**RESISTENCIA A LA FUERZA,  
DEL ARCO AL BORDE LIBRE CON  
LA TECNOLOGÍA DE TIP APRES**

**LIBRE DE ENGANCHES,  
ÁREA DE CUTÍCULA  
DELGADA**



## GELISH TOUCH LUZ DE CURADO

Gelish Touch LED lleva la velocidad de la aplicación a otro nivel. Integra un curado rápido y uniforme en sus servicios con la tecnología LED Beam enfocada para terminar sets completos en 20 minutos o menos o utilizar para el curado de gel.\*

\*Cuando se usa en conjunto con la lámpara 18G LED

1168099



PREPARADO Y LISTO PARA APLICAR - SET  
COMPLETO EN MENOS DE 20 MINUTOS\*

## COLOCA. PRE-CURA. CURA



Seleccione sus tips.  
Aplique Tip Primer y Soft  
Gel Tip Adhesivo en su  
Tip Gelish.



Coloque y presione la  
punta sobre la uña.  
Pre-cure. Repetir en  
las demás uñas.



Cure las 5 uñas por  
60 segundos.

¡TERMINE CON EL COLOR DE SU ELECCIÓN!

¡PASE A TRAVÉS DE SETS  
COMPLETOS EN MINUTOS  
CON NUESTRO DÚO DE  
ENERGÍA LED!



TIP  
PRIMER



SOFT GEL  
TIP ADHESIVO



SOFT GEL  
TIPS

PRE-CURADO



# 7 ESTILOS • PRE-FORMADOS Y LISTOS PARA APLICAR

Obtenga un mejor control con los 4 estilos listos para usar y de ajuste superior. Además, todas las características de definición que podríamos imaginar, incluida la zona de cutícula más delgada para una apariencia impecable y pulida.



## SHORT ROUND TIP

Tips de aplicación, cada caja contiene 550 tips con 50 pzas de un tamaño diferente, en total 11 tamaños perfectos.



## MEDIUM ROUND TIP

Tips de aplicación, cada caja contiene 550 tips con 50 pzas de un tamaño diferente, en total 11 tamaños perfectos.

1168095



## MEDIUM COFFIN TIP

Tips de aplicación, cada caja contiene 550 tips con 50 pzas de un tamaño diferente, en total 11 tamaños perfectos.

1168098



## LONG COFFIN TIP

Tips de aplicación, cada caja contiene 550 tips con 50 pzas de un tamaño diferente, en total 11 tamaños perfectos.

1168096



## MEDIUM STILETTO TIP

Tips de aplicación, cada caja contiene 550 tips con 50 pzas de un tamaño diferente, en total 11 tamaños perfectos.



## LONG STILETTO TIP

Tips de aplicación, cada caja contiene 550 tips con 50 pzas de un tamaño diferente, en total 11 tamaños perfectos.

1168097



## SOFT GEL TIP ADHESIVO ADHESIVO PARA TIP DE GEL SUAVE

No dañino, LED Soak-Off es la fórmula para una máxima adhesión de Gelish Soft Gel Tips sin burbujas. Estructura molecular reforzada para sellado y alto desgaste sin levantar.

### INDICACIONES:

Aplicar a Gelish® Soft Gel Tip después de Gelish® Tip Primer. Aplique el Tip a la uña. Pre-cure por 5 segundos, cure por completo por 30 segundos en lámpara Touch. LED o por 60 segundos en lámpara 18G LED. Empape para remoción.

1148010 15 mL - 0.5 Fl. Oz.



## TIP PRIMER PRIMER PARA TIPS

Imprimación no ácida para Gelish Soft Gel Tips. Adhesión esencial máxima para uña natural.

### INDICACIONES:

Lime la parte inferior de Gelish® Soft Gel Tip y aplique una capa de Tip Primer Gelish® Soft Gel Tip. Limpie la uña natural y aplique antes de colocar Gelish® Soft Gel Tip Adhesivo. Aplicación de adhesivo. Secar al aire.

1244009 9 mL - 0.3 Fl. Oz.

1148009 15 mL - 0.5 Fl. Oz.



## SOFT GEL DÚO KIT

1 - 15 mL Bote de cada uno: Tip Primer y Soft Gel Tip Adhesivo.

1121802



## MEDIUM SQUARE TIP

Tips de aplicación, cada caja contiene 550 tips con 50 pzas de un tamaño diferente, en total 11 tamaños perfectos.

1168096



## GELISH SOFT GEL BASIX KIT

1 - 9 mL Bote de cada uno: pH Bond, Tip Primer, Soft Gel Tip Adhesivo, Nourish, 2 Fl. Oz. Nail Surface Cleanse, 2 Fl. Oz. Artificial Nail Remover, Lima de madera mini, Palito de Naranja, Empujador Plástico y Limas Adhesivas.

1224002

# Kits Soft Gel Tips

NUNCA SE HAN CREADO UÑAS MÁS RÁPIDO



## SHORT ROUND - 110 PZAS

Tips de aplicación, cada caja contiene 110 tips con 10 pzas de un tamaño diferente, en total 11 tamaños perfectos.

1270005



## MEDIUM COFFIN - 110 PZAS

Tips de aplicación, cada caja contiene 110 tips con 10 pzas de un tamaño diferente, en total 11 tamaños perfectos.

1270006

## 7 ESTILOS • PRE-FORMADOS



## MEDIUM ROUND - 50 PZAS

Tips de aplicación de gel suave de cobertura completa, forma Medium Round.

SIZE 00 - 50PZAS REFILL 1168104



## LONG COFFIN - 50 PZAS

Tips de aplicación de gel suave de cobertura completa, forma Long Coffin.

SIZE 5 - 50PZAS REFILL 1168121  
 SIZE 6 - 50PZAS REFILL 1168122  
 SIZE 7 - 50PZAS REFILL 1168123  
 SIZE 8 - 50PZAS REFILL 1168124



## LONG STILETTO - 50 PZAS

Tips de aplicación de gel suave de cobertura completa, forma Long Stiletto.

SIZE 5 - 50PZAS REFILL 1168132  
 SIZE 6 - 50PZAS REFILL 1168133  
 SIZE 7 - 50PZAS REFILL 1168134  
 SIZE 8 - 50PZAS REFILL 1168135



## MEDIUM STILETTO - 50 PZAS

Tips de aplicación de gel suave de cobertura completa, forma Medium Stiletto.

SIZE 5 - 50PZAS REFILL 1168179  
 SIZE 6 - 50PZAS REFILL 1168180  
 SIZE 7 - 50PZAS REFILL 1168181  
 SIZE 8 - 50PZAS REFILL 1168182



## MEDIUM SQUARE - 50 PZAS

Tips de aplicación de gel suave de cobertura completa, forma Medium Square.

SIZE 5 - 50CT REFILL 1168179  
 SIZE 6 - 50CT REFILL 1168180  
 SIZE 7 - 50CT REFILL 1168181  
 SIZE 8 - 50CT REFILL 1168182







**GELISH SOFT GEL SHORT ROUND KIT**

- INCLUDE:
- 0.3 Fl. Oz — Tip Primer
  - 0.3 Fl. Oz — Soft Gel Tip Adhesive
  - 0.3 Fl. Oz — Top It Off
  - 0.3 Fl. Oz — Gelish Color: Go Girl
  - 2 Fl. Oz — Nail Surface Cleanse
  - 110 pzas Soft Gel Short Round Tips
  - Lámpara LED con manos libres
  - 2 Palitos de Naranja
  - 20 pzas Toallitas libres de pelusa Wipes
- 1270000



**GELISH SOFT GEL MEDIUM COFFIN KIT**

- INCLUDE:
- 0.3 Fl. Oz — Tip Primer
  - 0.3 Fl. Oz — Soft Gel Tip Adhesive
  - 0.3 Fl. Oz — Top It Off
  - 0.3 Fl. Oz — Gelish Color: It's A Lily
  - 2 Fl. Oz — Nail Surface Cleanse
  - 110 pzas Soft Gel Medium Coffin Tips
  - Lámpara LED con manos libres
  - 2 Palitos de Naranja
  - 20 pzas Toallitas libres de pelusa Wipes
- 127000



**GELISH SOFT GEL MEDIUM STILETTO KIT**

- INCLUDE:
- 0.3 Fl. Oz — Tip Primer
  - 0.3 Fl. Oz — Soft Gel Tip Adhesive
  - 0.3 Fl. Oz — Top It Off
  - 0.3 Fl. Oz — Gelish Color: Cancan We Dance?
  - 2 Fl. Oz — Nail Surface Cleanse
  - 110 pzas Soft Gel Medium Stiletto Tips
  - Lámpara LED con manos libres
  - 2 Palitos de Naranja
  - 20 pzas Toallitas libres de pelusa Wipes
- 1270007



MEJOR QUE LOS ACRÍICOS Y HARD GEL. EL FUTURO ESTÁ AQUÍ.

# MÁS LIGERO. MÁS RESISTENTE. MÁS FÁCIL Y SEGURO.

## POLYGEL® SISTEMA INNOVADOR DE UÑAS

PolyGel® es una fórmula todo en uno con una consistencia de trabajo perfecta. Sin monómero y sin mezcla. La fórmula inodora le permite trabajar tan rápido o lento como desee. La dispensación de tubos le permite usar justo lo que necesita para no desperdiciar el producto. Formulado con una fusión de polímeros que cambia el modo de aplicación, el innovador TriPolymer Technology™ \* de PolyGel® ofrece un rendimiento que desafía la gravedad para aplicaciones asombrosamente fáciles y sin presiones. La viscosidad única similar a la masilla garantiza uñas lisas, sin defectos e incluso color. La formulación de PolyGel® combina polvo acrílico para mayor resistencia en una base de gel con fotoiniciadores que proporcionan un espacio de trabajo sin el olor desagradable del monómero. Y, los rellenos TriPolymer más pesados que el aire son 30% más pesados que los rellenos acrílicos y hard-gel, lo que significa que caen a la mesa prácticamente sin polvo en el aire. \* Tecnología TriPolymer = Oligómeros de geles; Polímeros de acrílicos; Polímeros de laca.



1712001  
NATURAL  
CLEAR  
60g - 2 Oz.



1712002  
SOFT  
WHITE  
60g - 2 Oz.



1712003  
BRIGHT  
WHITE  
60g - 2 Oz.



1712004  
DARK  
PINK  
60g - 2 Oz.

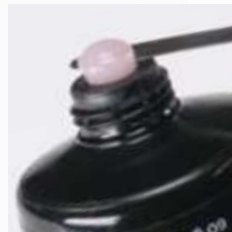


1712005  
LIGHT  
PINK  
60g - 2 Oz.



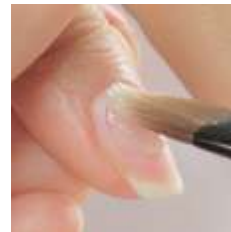
1712006  
COVER  
PINK  
60g - 2 Oz.

## APRIETA, CORTA Y GIRA



### PASO 1:

Apriete y saque la cantidad justa de PolyGel® del tubo, corte el producto con su herramienta multiusos. Gire (deposite) sobre las uñas.



### PASO 2:

Usando su pincel y una pequeña cantidad de Slip Solution, forme el producto en la uña. Úselo con un pincel corto, cuadrado, sintético y firme.



### PASO 3:

CurA 30 segundos en lámpara LED 18G.



**SLIP SOLUTION**

No es un monómero. Slip Solution ayuda a deslizar PolyGel<sup>®</sup> sin esfuerzo para una uña perfectamente formada. Elimina la fricción para dar forma sin arrastre. No se seca, ni activa el curado.

1713004 120 mL - 4 Fl. Oz.  
1713008 240 mL - 8 Fl. Oz.

**RESTAURADOR DE PINCELES**

Revive los pinceles para ayudar a mantener la forma y la integridad de las cerdas asegurando una plicación perfecta.

1713009 120 mL - 4 Fl. Oz.



**POLYGEL<sup>®</sup> DISPLAY DE ACRÍLICO**

INCLUYE: Display de acrílico vacío, encabezado y tira de planograma.  
Dimensiones: Longitud = 60 cm, Altura = 32,7 cm; Ancho = 25,4 cm.  
1732008 Display vacío



**LLAVE DE TUBO**

Retire fácilmente el producto con PolyGel<sup>®</sup> Llave de tubo, colocándolo desde la base.

1713000

**POLYGEL<sup>®</sup> TRIAL KIT**  
INCLUYE: 60g - 2 Oz. Natural Clear; 120 mL - 4 Fl. Oz. Slip Solution; PolyTOOL<sup>™</sup>; Llave de tubo.

1720004



**POLYTOOL<sup>™</sup>**

PolyTOOL<sup>™</sup> pendiente de patente, le permite cortar y dar forma con solo un movimiento de la muñeca para una aplicación sin esfuerzo

1713001



**POLYGEL<sup>®</sup> FRENCH KIT**

INCLUYE: (1 pieza) 60g - 2 Oz. Bright White y Light Pink; 240 mL - 8 Fl. Oz. Slip Solution; (1 pieza) 15 mL - 0.5 Fl. Oz. pH Bond, ProBond, Top It Off; PolyTOOL<sup>™</sup>; 2 Llaves de tubo.

1720002



**POLYGEL<sup>®</sup> MASTER KIT**

INCLUYE: 60g - 2 Oz. Natural Clear, Bright White, Light Pink, Cover Pink; 240 mL - 8 Fl. Oz. Slip Solution; (1 pieza) 15 mL - 0.5 Fl. Oz. pH Bond, ProBond, Top It Off; PolyTOOL<sup>™</sup>; Brush; 4 Llaves de tubo.

1720003





# Sistema dip

¡SUMÉRGETE EN UÑAS HERMOSAS!

## UÑAS PRECIOSAS EN MENOS DE 30 Minutos



**1.** Limpiar, dar forma y PREPARAR las uñas. **2.** Aplicar BASE COAT, sumergir en polvo y repetir. Pincel en ACTIVATOR. **3.** Selle la uña con BASE COAT. Dar forma con buffer. Aplicar ACTIVATOR. Completar con TOP COAT para finalizar.



### DIP POWDERS

Los colores Gelish® Dip Powders están disponibles en crema, glitter, brillosos, satinados, metálicos y 5 tonos franceses. Así que no importa cuál sea su estilo o paleta de colores personal, está cubierto. ¡Todos los colores combinan con los tonos Gelish® y Morgan Taylor!

Colores 23 g - 0.8 Oz.  
French 23 g - 0.8 Oz.  
105 g - 3.7 Oz.



### PREP

Prep equilibra la uña para neutralizar el pH y eliminar los aceites superficiales para una adhesión y longevidad perfectas. 1640001 15 mL - 0.5 Fl. Oz.

### BASE COAT

La fórmula única de Base Coat garantiza un tiempo de secado rápido, así como una absorción total con Dip Powder. 1640002 15 mL - 0.5 Fl. Oz.

### ACTIVATOR

Activator proporciona una rápida polimerización del polvo sin calor ni decoloración.

1640003 15 mL - 0.5 Fl. Oz.

### TOP COAT

Top coat logra un brillo de alto brillo y contiene vitamina A y E para proteger y fortalecer la uña natural durante el uso. 1640004 15 mL - 0.5 Fl. Oz.

### BRUSH RESTORER

Brush Restorer suaviza los pinceles. Simplemente cambie y remoje de 5 a 10 minutos, o según sea necesario entre las citas. 1640005 15 mL - 0.5 Fl. Oz.



### FRENCH DIP CONTENEDOR

El French Dip Contenedor incluido en el sistema, crea líneas de sonrisa perfectas en cada uso. Los dos lados del frasco le permiten elegir entre líneas de sonrisa francesa redondas u ovaladas, lo que hace que su aplicación sea súper rápida, fácil y precisa. 1620001



### DIP BASIX KIT

INCLUYE: (1 pza)

1 - 15 mL Prep  
1 - 15 mL Base Coat  
1 - 15 mL Activator  
1 - 15 mL Top Coat  
1 - 15 mL Brush Restorer

1620002



### DIP COLOR KIT

INCLUYE: (1 pza)

1 - 15 mL Prep  
1 - 15 mL Base Coat  
1 - 15 mL Activator  
1 - 15 mL Top Coat  
1 - 15 mL Brush Restorer  
1 - 0.8 Oz. Clear As Day  
1 - 0.8 Oz. Good Gossip  
1 - 0.8 Oz. Pink Smoothie

1 - 2 Fl. Oz. Nail Surface Cleanse  
1 - 100 Count Wipes  
1 - 100/180 Buffer  
2 - Tapas de repuesto  
6 - Brochas de repuesto

1620003



### DIP FRENCH KIT

INCLUYE: (1 pza)

1 - 15 mL Prep  
1 - 15 mL Base Coat  
1 - 15 mL Activator  
1 - 15 mL Top Coat  
1 - 15 mL Brush Restorer  
1 - 0.8 Oz. Clear As Day  
1 - 0.8 Oz. Arctic Freeze  
1 - 0.8 Oz. Simple Sheer  
1 - 0.8 Oz. Tutus & Tights  
1 - 2 Fl. Oz. Nail Surface Cleanse

1 - Contenedor para French Dip  
1 - 100 Count Wipes  
1 - 100/180 Buffer  
2 - Tapas de repuesto  
6 - Brochas de repuesto

1620004

# Curx

DESINFECCIÓN & SANITIZACIÓN DE MANOS

Lavarse las manos con frecuencia y usar el desinfectante de manos deja la piel segura pero lastimada. Los expertos en belleza saben que la hidratación mantiene las manos jóvenes y listas para combatir el agrietamiento, la descamación y el envejecimiento.



## CURX - SANITIZANTE DE MANOS

CURX® ES LA SIGUIENTE GENERACIÓN DE FÓRMULAS DESINFECTANTES, ¡BASADA EN LA CIENCIA!

Utilizando Cloruro de Benzalconio, un antiséptico de grado sanitario aceptado por la FDA que es seguro y eficaz para matar patógenos en una formulación que no reseca y es apta para piel sensible.

240 mL

EL CLORURO DE BENZALCONIO (BZK) ES UNO DE LOS ANTISÉPTICOS MÁS SEGUROS Y USADOS EN LA INDUSTRIA SANITARIA.

## SIN ARDOR, SIN SOBREUSO, SIN DAÑO

UNA VENTAJA DEL CLORURO DE BENZALCONIO (BZK), lo que no comparten los antisépticos a base de etanol o el peróxido de hidrógeno, es que no causa una sensación de ardor cuando se aplica sobre la piel lesionada. A diferencia del alcohol, el uso frecuente de BZK no crea grietas / fisuras en la piel, lo que puede conducir a un mayor riesgo de infestación / infección microbiana.

240 mL - 8 Fl. Oz  
3.78 Litro - 128 Fl. Oz. (1 Galón)

## MATA HASTA 99.9% DE ESPORAS, BACTERIAS, HONGOS Y LEVADURAS AL CONTACTO



COBERTURA TOTAL  
CON SENSACIÓN  
SEDOSA, SIN  
RESIDUOS PEGAJOSOS



NO HUELE  
A ALCOHOL



ECONÓMICO  
(1,500) DISPAROS POR  
BOTELLA, 8 FL. OZ.



SEGURO PARA  
USAR EN HERIDAS  
E IRRITACIONES  
MENORES



SEGURO PARA USO  
FRECUENTE SIN  
DAÑAR LA PIEL



FDA REGISTRADO,  
FORMULACIÓN  
LIBRE DE ALCOHOL



**CURX**<sup>®</sup>  
anti-microbial  
HAND SANITIZER



# Colores Gelish® Dip

EL NUEVO SISTEMA GELISH® DIP ESTÁ ESPECIALMENTE DESARROLLADO PARA AGREGAR FUERZA Y SOPORTE A LAS UÑAS, HASTA POR 14 DÍAS.

Los Polvos Dip están finamente molidos para mejor claridad de color y absorción completa. Logre una aplicación uniforme y una línea nítida, al borde de la uña, con el contenedor de inmersión francés.

- TIEMPO DE SECADO RÁPIDO
- SIN MONÓMERO
- SEGURO Y SIN OLORES FUERTES
- SUAVE PARA LA PLACA DE UÑAS CON REMOVEDOR SOAK-OFF



1610799 FROM RODEO TO RODEO DRIVE	1610809 RED ALERT	1610811 SHEEK WHITE	1610812 SIMPLE SHEER	1610813 FOREVER BEAUTY	1610814 AMBIENCE	1610815 LIGHT ELEGANT	1610817 EXHALE	1610819 GOSSIP GIRL	1610821 TIGER BLOSSOM	1610823 STAND OUT
1610827 SEA FOAM	1610828 BELLA'S VAMPIRE	1610830 BLACK SHADOW	1610835 JUNE BRIDE	1610837 BRONZED	1610839 WATER FIELD	1610840 TAFFETA	1610842 GOOD GOSSIP	1610845 SAMURI	1610847 MIDNIGHT CALLER	1610848 ROSE GARDEN
1610851 GRAND JEWELS	1610852 HIGH VOLTAGE	1610854 NEED A TAN	1610858 GO GIRL	1610859 IT'S A LILY	1610860 TUTTI FRUTTI	1610861 HOT ROD RED	1610863 AFTER DARK	1610864 DIVA	1610866 PLUM AND DONE	1610867 BLACK CHERRY BERRY
1610875 SUNRISE AND THE CITY	1610876 ARCTIC FREEZE	1610878 TAUPE MODEL	1610879 FASHION WEEK CHIC	1610883 CASHMERE KIND OF GAL	1610885 SWEET MORNING DEW	1610886 A PETAL FOR YOUR THOUGHTS	1610890 A MINT OF SPRING	1610894 TIKI TIKI LARANGA	1610895 SHAKE IT TILL YOU SAMBA	1610896 CARNAVAL HANGOVER
1610908 YOU'RE SO SWEET YOU'RE GIVING ME A TOOTHACHE	1610911 ALL TIED UP WITH A BOW	1610914 YOU GLARE, I GLOW	1610915 BRIGHTS HAVE MORE FUN	1610916 MAKE YOU BLINK PINK	1610917 I'M BRIGHTER THAN YOU	1610920 LOVE ME LIKE A VAMP	1610921 WANT TO CUDDLE?	1610922 LUST A FIRST SIGHT	1610928 SHE'S MY BEAUTY	1610933 IZZY WIZZY, LET'S GET BUZY
1610935 PACIFIC SUNSET	1610936 TAHITI HOTTIE	1610944 DO I LOOK BUFF?	1610946 AM I MAKING YOU GELISH?	1610947 ALL THAT GLITTERS IS GOLD	1610952 LOTS OF DOTS	1610969 A-LISTER	1610998 TUTUS & TIGHTS	1610999 SHEER & SILK	1610001 HEAVEN SENT	1610006 IRRESISTIBLE
1610022 PRETTIER IN PINK	1610028 FIRE CRACKER	1610031 WONDER WOMEN	1610032 MAN OF THE MOMENT	1610033 BEST DRESSED	1610035 FROM PARIS WITH LOVE	1610036 SEAL THE DEAL	1610064 SWEATER WEATHER	1610067 CHAIN REACTION	1610069 FAME GAME	1610073 NO WAY ROSE
1610075 GIVE ME GOLD	1610085 MINT CHOCOLATE CHIP	1610092 WATER BABY	1610093 RHYTHM AND BLUES	1610124 MAKING WAVES	1610144 SCANDALOUS	1610160 MY KIND OF BALL GOWN	1610173 AMOUR COLOR PLEASE	1610176 CANCAN WE DANCE?	1610077 DO YOU HARA-JUKU?	1610178 LOOK AT YOU, PINK-ACHUI!
1610179 ANIME-ZING COLOR!	1610180 TOKYO A GO GO	1610181 POP-ARAZZI POSE	1610182 MANGA-ROUND WITH ME	1610183 PUMPS OR COWBOY BOOTS?	1610185 A TOUCH OF SASS	1610186 TEX-AS ME LATER	1610187 TAN MY HIDE	1610189 RUBY TWO-SHOES	1610190 I'M SO HOT	1610191 A LITTLE NAUGHTY
1610196 ROSE-Y CHEEKS	1610201 WHAT'S YOUR POINSETTIA?	1610202 DONT PANISY AROUND	1610203 PRIN-ROSE AND PROPER	1610206 I OR-CHID YOU NOT	1610222 HIP HOT CORAL	1610229 LOOKING FOR A WINGMAN	1610240 FIGURE 88 & HEARTBREAKS	1610254 ALL ABOUT THE POUT	1610257 WOKE UP THIS WAY	1610259 NO FILTER NEEDED
1610260 A TALE OF TWO NAILS	1610261 ONE TUGH PRINCESS	1610262 ONCE UPON A MANI	1610263 NOT SO PRINCE CHARMING	1610264 LET DOWN YOUR HAIR	1610265 MAGIC WITHIN	1610295 ALL THE QUEEN'S	1610297 BEAUTY MARKS THE SPOT	1610298 CURLS & PEARLS	1610340 MERCI BOUQUET	1610341 GARDENIA MY HEART



1610342 I FEEL FLOWER-FUL	1610343 YOUNG, WILD & FREE-SIA	1610344 FOLLOW THE PETALS	1610345 STRIKE A POSIE	1610353 SOME GIRLS PREFER PEARLS	1610354 ALL AMERICAN BEAUTY	1610355 A GIRL AND HER CURLS	1610356 THAT'S SO MONROE	1610358 CLASSIC RED LIPS	1610365 TELL HER SHE'S STELLAR	1610366 LET THERE BE MOONLIGHT
1610367 SPRINKLE OF TWINKLE	1610368 A STARRY SIGHT	1610369 WALKING ON STARDUST	1610370 SEE YOU IN MY DREAMS	1610371 FROM DUSK TIL DAWN	1610372 DANCING & ROMANCING	1610373 COOPER DREAM	1610374 GILDED IN GOLD	1610375 SHOOTING STAR	1610376 A KISS IN THE DARK	1610377 BARELY BUFF
1610378 CALL MY BLUSH	1610379 ON CLOUD MINE	1610380 GOING VOGUE	1610381 IT'S YOUR MAUVE	1610382 I SPEAK CHIC	1620384 ELECTRIC REMIX	1620385 ULTIMATE MIXTAPE	1620386 LIVE OUT LOUD	1620387 TOTAL REQUEST RED	1620388 SHOW UP & GLOW-UP	1620389 SUPER FANDOM
1620396 YOU'RE IN MY WORLD NOW	1620397 MAKE'EM SQUIRM	1620398 MISTRESS OFF MAYHEM	1620399 SMOKE THE COMPETITION	1620400 JUST ONE BITE	1620401 FASHION ABOVE ALL	1620414 DANCIN IN THE SUNLIGHT	1620415 NO LIMITS	1620416 IN THE CLOUDS	1620417 KEEP IT SIMPLE	1620418 BE FREE
1620419 TAKE TIME AND UNWIND	1620422 ALL DAY, ALL NIGHT	1620423 SPIN ME AROUND	1620424 IN TO THE LIME-LIGHT	1620425 ORANGE CRUSH BLUSH	1620426 IT'S MY MOMENT	1620427 KEEP IN IT COOL	1620428 LAY IN GLOW	1620429 UNCHARTED TERRITORY	1620430 AFTERNOON ESCAPE	1620431 CATCH ME IF YOU CAN
1620432 KEEP'EM GUESSING	1620433 TOTALLY TRAIL BLAZING	1620434 BREAKOUT STAR	1620435 MISS CRAWLY CHIC	1620436 GUNTER'S GET DOWN	1620437 ROSY ROSITA	1620438 ALL EYES ON MEENA	1620439 COMING UP CRYSTAL	1620440 SHAKE IT TIL YOU MAKE IT	1620441 MOON THEATER SHINE	1620442 RED SHORE CITY ROUGE
1620443 IT'S SHOWTIME!	1620444 READY TO WORK IT	1620445 FRONT OF HOUSE GLAM	1620446 BLOOM SERVICE	1620447 BEST BUDS	1620448 I LILAC WHAT I'M SEEING	1620449 PLANT ONE ON ME	1620450 PICK ME PLEASE!	1620451 FEELING FLEUR-TY	1620452 OOPS, MY BAD!	1620453 SO CHECK IT
1620454 UGH, AS IF	1620455 HIGHLY SELECTIVE	1620456 ADORABLY CLUELESS	1620457 DRIVING IN PLATFORMS	1620458 POWERS OF PERSUASION	1620459 TOTAL BETTY	1620460 SHE'S A CLASSIC	1620461 I TOTALLY PAUSED	1620462 LET'S DO A MAKEOVER	1620463 TWO SNAPS FOR YOU	

gelish®  
dip



# Art Techniques

DISEÑADO PARA USAR CON GELISH® XPRESS DIP Y TIPS DE SOFTGEL.

EFECTO CROMADO AL INSTANTE

## ILUMINA TUS SERVICIOS

CREA LOOKS PERFECTOS DIP OMBRÉ EN MINUTOS.



### PASO 1

Aplique una capa sobre la uña que haya sido activada y pulida. Cura durante 30 segundos.

### PASO 1

Sumerja la uña en polvo y luego cure durante 30 segundos. Repita, creando color en el borde de la punta para crear el aspecto desteñado.

### PASO 1

Vuelva a aplicar Ombré Coat, cure 30 segundos. Repita la inmersión para la segunda capa. curar durante 30 segundos.

### PASO 1

Termine con Gelish® Top It Off Top Coat y cure durante 30 segundos.



### DIP VALUE KIT

Permite a los profesionales crear looks de marmoleado/acuarela en cuestión de minutos.

1 Botella Gelish® Dip - 15 mL de: Prep, Base Coat, Activator, Top Coat y Brush Restorer.  
1 Tarro Gelish® Xpress Dip - 0.8 Oz. de: Clear Powder y Color Powder.



### BLOOMING GEL

Permite a los profesionales crear looks de marmoleado/acuarela en cuestión de minutos.

Cura: 30 seg. en lámpara Luz LED.

(15mL - 0.5 Fl. Oz.)



### OMBRÉ COAT

Ombré Coat les permite a los profesionales diseñar una apariencia vanguardista en solo minutos!

Cura: 30 seg. en lámpara Luz LED.

1640006 (15mL - 0.5 Fl. Oz.)



### OMBRÉ COAT INTRO KIT

Permite a los profesionales crear looks de marmoleado/acuarela en cuestión de minutos.

1 Botella 15 mL - Gelish Blooming Gel  
1 Botella 15 mL - Gelish Ombré Dip Coat.

Touch MINI LED Light. 1632003



### OMBRÉ COAT NAIL ART DUO

El dúo perfecto para una aplicación con diseño.

1 Botella 15 mL - Gelish Blooming Gel  
1 Botella 15 mL - Gelish Ombré Dip Coat.

1121803

gelish.

# ART TECHNIQUES





# Líquido y polvo

PROHESION POLVO PARA ESCULPIR Y LÍQUIDO PARA ESCULPIR

## PROHESION POLVO PARA ESCULPIR UÑAS

ProHesion Nail Sculpting Powder está desarrollado con la última tecnología acrílica que garantiza un rendimiento de alta calidad y una aplicación ultra fina y libre de burbujas. ProHesion Nail Sculpting Powder abarca la tecnología Cross Link que permite la resistencia y durabilidad para el cliente, mientras mantiene la capacidad de autonivelarse en la aplicación para el técnico. Esto ayuda a reducir el tiempo de archivo. Con abrillantadores de polímeros perfectamente combinados que eliminarán cualquier decoloración entre líquido y polvo.

01116	Crystal Clear Polvo	28g - 0.8 Oz.
01117	Crystal Clear Polvo	105g - 3.7 Oz.
01118	Crystal Clear Polvo	660g - 23.28 Oz.
01113	Vivid White Polvo	28g - 0.8 Oz.
01114	Vivid White Polvo	105g - 3.7 Oz.
01115	Vivid White Polvo	660g - 23.28 Oz.
01128	Xpress White Polvo	28g - 0.8 Oz.
01129	Xpress White Polvo	105g - 3.7 Oz.
01110	Elegant Pink Polvo	28g - 0.8 Oz.
01111	Elegant Pink Polvo	105g - 3.7 Oz.
01112	Elegant Pink Polvo	660g - 23.28 Oz.
01122	Studio Cover Warm Pink Polvo	28g - 0.8 Oz.
01123	Studio Cover Warm Pink Polvo	105g - 3.7 Oz.
01124	Studio Cover Warm Pink Polvo	660g - 23.28 Oz.
01125	Studio Cover Cool Pink Polvo	28g - 0.8 Oz.
01126	Studio Cover Cool Pink Polvo	105g - 3.7 Oz.
01127	Studio Cover Cool Pink Polvo	660g - 23.28 Oz.



## PROBOND PRIMER DE UÑAS SIN ÁCIDO

Un producto de preparación suave y libre de ácido para la uña natural. Promoverá la adhesión de acrílicos y geles a la uña natural.

01205	15 mL - 0.5 Fl. Oz.
1300000	6pzas Display

## DUAL COAT SELLADOR DE UÑAS ARTIFICIAL

Diseñado para proteger las uñas de la decoloración de rayos uv. Refleja la apariencia saludable de las uñas rosas y blancas y mejora los colores brillantes de cualquier acrílico. DUAL COAT se secará al aire en 90 segundos hasta obtener un acabado de plástico duro en cualquier tipo de uña artificial.

01237	15 mL - 0.5 Fl. Oz.
-------	---------------------



## NAIL FORMS FORMAS PARA UÑAS ACRÍLICAS & GEL

Perfetto Nail Forms están diseñados para adaptarse a todo tipo de uñas. Asegúrese de mantenerlo en su lugar y proporcionar el ajuste perfecto para uñas hermosas. Proporcionan C- Curvas perfectas y tienen pautas impresas para longitudes y formas estándar. Las pestañas de adherencia proporcionan un ajuste controlado en todos los tamaños de dedos, las formas Perfetto son versátiles para todo tipo de uñas y seguramente harán que esculpir sea más fácil que nunca.

01239	100 Piezas	Blanca
01208	300 Piezas	Blanca
1310401	300 Piezas	Clear



## PROHESION MONÓMERO ESCULPIDOR DE UÑAS

El líquido para esculpir uñas de ProHesion está formulado a medida para funcionar con el polvo para esculpir uñas ProHesion. Es un monómero agresivo desarrollado con moléculas híbridas optimizadas que dan como resultado la unión más fuerte a la uña natural sin el uso de imprimadores ácidos fuertes, manteniendo la máxima flexibilidad y utilizando tecnologías para usar con los clientes más sensibles. Está desarrollado para iluminar y estabilizar el color del polvo ProHesion con potenciadores ópticos y tiene una tecnología de monómero única que proporciona una capacidad de trabajo excepcional para aplicaciones perfectas, brindando una capacidad de trabajo excepcional para el profesional, mientras crea la resistencia y durabilidad necesarias para el cliente diario.

01104	3,785 mL - 1 gal (TECH PAK)
01105	59 mL - 2 fl oz
01106	120 mL - 4 fl oz
01107	240 mL - 8 fl oz
01109	960 mL - 32 fl oz



## SECURE BROCHA ADHESIVO PARA UÑAS DE RESINA

Los cepillos adhesivos para uñas ProHesion Secure se colocan suavemente y se fijan en 10 segundos. 01183



## VASO DAPPIN DE VIDRIO

El accesorio perfecto para cualquier aplicación de líquidos y polvos. Este vaso de vidrio sanitario con tapa a juego puede contener monómero líquido, removedores de líquidos o incluso polvos. 01395



## PINCELES PARA ACRÍLICO

La serie de pinceles Hand & Nail Harmony está hecha a mano con el mejor cabello Kolinsky disponible. Nuestros pinceles de la serie Designer tienen un centro firme con aplicación perfecta para todo tipo de procedimientos, y una forma ovalada plana que se estrecha hasta un punto fino para la aplicación de la línea de sonrisa perfecta.

### SIZE 9 - 2 PIEZAS

Hecho a mano con el mejor cabello Kolinsky disponible, el centro firme permite la aplicación perfecta de acrílico. La punta fina del pincel recoge la cantidad perfecta de polvo acrílico y monómero, mientras que la tapa mantiene la integridad de los pinceles. 01216

### PRO 9 - GRIP HANDLE

El mismo pincel que el Harmony Size 9 - Pincel de 2 piezas, pero con un mango de madera para permitir un agarre más suave 01214

### MAESTRO PRO OVAL

Proporciona una fácil aplicación de uñas 3D. Diseñado para un rendimiento y durabilidad óptimos. La resistencia, la flexibilidad y la absorción del pincel proporcionan el más alto nivel posible de diseños de uñas. Mango resistente a la acetona. 01219



## PERFETTO TIPS PARA UÑAS

ProHesion Perfetto tips para uñas están hechas de plástico ABS 100% virgen para una máxima durabilidad y longevidad.

01184	Perfetto Clear Tips	500 Piezas
01185	Perfetto White Tips	500 Piezas
01186	Perfetto Natural Tips	500 Piezas

### Perfetto White Tips - Tips Blancos 50 Piezas

1310101	Size 1	1310102	Size 2
1310103	Size 3	1310104	Size 4
1310105	Size 5	1310106	Size 6
1310107	Size 7	1310108	Size 8
1310109	Size 9	1310110	Size 10

### Perfetto Clear Tips 50 Piezas

1310201	Size 1	1310202	Size 2
1310203	Size 3	1310204	Size 4
1310205	Size 5	1310206	Size 6
1310207	Size 7	1310208	Size 8
1310209	Size 9	1310210	Size 10

### Perfetto Natural Tips - Tips Natural 50 Piezas

1310301	Size 1	1310302	Size 2
1310303	Size 3	1310304	Size 4
1310305	Size 5	1310306	Size 6
1310307	Size 7	1310308	Size 8
1310309	Size 9	1310310	Size 10

## PROHESION LÍQUIDO Y POLVO MASTER KIT

INCLUYE: 120 mL - 4 Fl. Oz. Monómero; (1 pieza) 15 mL - 0.5 Fl. Oz. pH Bond, ProBond, Dual Coat, Nourish; (1 pieza) 28g - 0.8 Oz. Elegant Pink Polvo, Crystal Clear Polvo, Vivid White Polvo; 150/150 Lima, 180/180 Lima, 100/180 Buffer, 220/280 Buffer, 400/4000 Eco Shiner, 240/240 Lima de madera delgada; Pincel Pro 9; 100pzas de Formas para uña.

01100



## PROHESION LÍQUIDO Y POLVO TRIAL KIT

INCLUYE: 60 mL - 2 Fl. Oz. Monómero; (1 pieza) 7g - 0.25 Oz. Elegant Pink Polvo, Crystal Clear Polvo, Vivid White Polvo, Radians Colored Polvo; (1 pieza) 15 mL - 0.5 Fl. Oz. pH Bond, ProBond; 20pzas de Formas para uñas.

01101



## PROHESION LÍQUIDO Y POLVO SAMPLE KIT

INCLUYE: 60 mL - 2 Fl. Oz. Monómero; (1 pieza) 7g - 0.25 Oz. Polvo Elegant Pink, Polvo Crystal Clear, Polvo Vivid White; 20pzas de Formas para uña.

01102







# Reflections

COLECCIÓN DE COLORES ACRÍLICOS EN POLVO



## REFLECTIONS COLORES ACRÍLICOS EN POLVO

Las colecciones de colores en polvo Reflections de Nail & Harmony ofrecen a los técnicos un conjunto infinito de oportunidades para crear un sinfín de acentos estilo francés, aplicaciones de diseño en las uñas o cualquier tipo de mezclas y colores personalizados. Bien se trate de los acentos holográficos que usted puede escoger en la colección Prisms, perlas o metálicos de la colección Riches, los colores pastel de la colección Melody, tonos más atrevidos de la colección Elements o tonos tierra de la colección Olympus. Estamos seguros de tener la alternativa adecuada para usted o de que le daremos opciones suficientes para que pueda preparar sus propias mezclas de color.



<b>A</b>	<b>COLECCIÓN ELEMENTS</b> - Tonos Sólidos	01233	12 Piezas Kit (Cada uno 7 g. - 0.25 Oz.)								
01266	01268	01267	01276	01270	01277	01273	01275	01274	01272	01269	01271
STEEL	HELIUM	HYDROGEN	SODIUM	PHOSPHOROUS	ALUMINUM	OXYGEN	NEON	FLUORINE	NITROGEN	LITHIUM	CARBON
<b>B</b>	<b>COLECCIÓN OLYMPUS</b> - Earth Tones	01829	12 Piezas Kit (Cada uno 7 g. - 0.25 Oz.)								
01841	01834	01840	01837	01831	01832	01833	01836	01838	01839	01830	01835
HEPHAESTUS	ATHENA	ARTEMIS	HERACLES	ZEUS	ARES	HESTIA	DIONYSUS	POSEIDON	HADES	APOLLO	APHRODITE
<b>C</b>	<b>MELODY COLECCIÓN</b> - Pasteles	01232	12 Piezas Kit (Cada uno 7 g. - 0.25 Oz.)								
01254	01255	01260	01257	01265	01261	01263	01259	01258	01262	01256	01264
HARMONICS	LYRICS	OVERTONES	CHORDS	INTERVAL	RHYTHM	NOTES	UNISON	OCTAVE	TIMBRE	WAVELENGTHS	RESONATE
<b>D</b>	<b>COLECCIÓN RICHES</b> - Aperlados & Metálicos	01235	12 Piezas Kit (Cada uno 7 g. - 0.25 Oz.)								
01294	01297	01292	01295	01290	01291	01300	01296	01298	01293	01299	01301
PEARL	MICA	KRYPTON	SULFUR	COPPER	ZINC	FLINT	MERCURY	PLUTONIUM	COBALT	PLATINUM	JET
<b>E</b>	<b>COLECCIÓN PRISMS</b> - Holográficos	01234	12 Piezas Kit (Cada uno 7 g. - 0.25 Oz.)								
01278	01285	01284	01282	01283	01286	01287	01279	01288	01281	01280	01289
ARCTIC	OPTICS	SPECKLE	STELLAR	SHEEN	BISTPECTRUM	APERTURE	RADIANS	STARS	REFRACTIVE	CITERIONS	SPECTRO



# Herramientas

## IMPLEMENTOS, C-CURVES & MARMOLEADO

**1 STIR STICK - LIMPIADOR**  
Se utiliza para eliminar el exceso de gel de la cutícula, esta herramienta de dos lados es perfecta para mezclar y limpiar. 01903

**2 ECO PUSHER - EMPUJADOR Y REMOVEDOR DE CUTÍCULA**  
Perfecto para empujar hacia atrás las cutículas, el Eco Pusher también elimina cualquier exceso de tejido y limpia el exceso de piel. 01904

**3 TWEEZER - PINZAS**  
Ayuda con la creación de la curva-c perfecta. Estas pinzas ergonómicas también pueden utilizarse para aplicar pequeñas perlas, lentejuelas, pedrería y tachuelas en las uñas para creaciones artísticas. 01902

**1 SPOON - EMPUJADOR Y REMOVEDOR DE CUTÍCULA**  
Este removedor contorneado realiza una limpieza más profunda de la cutícula. También se puede utilizar como un empujador de la cutícula. 01901



### C-CURVE MANGOS

Las herramientas Gelish C-Curve ayudan a crear la curva-c perfecta en aplicaciones de gel o acrílico. Estos cilindros de doble punta están diseñados específicamente para crear curvas-c en 6 tamaños diferentes. Las herramientas Gelish C-Curve son de acero inoxidable, lacadas, embellecidas con hermosos brillantes y vienen con un forro de protección. Puede ser utilizado con cualquier sistema de líquido y polvo, o con Gelish Hard-Gel para crear curvas-c perfectas.

01907 6 PIEZAS



### HERRAMIENTAS PARA MARMOLEADO

Cinco herramientas de doble punta que proporcionan 10 tamaños y efectos diferentes. Pueden usarse con geles de colores, acrílicos o esmaltes para aplicaciones de diseño en las uñas. Perfecto para las mezclas y el grabado en la superficie de la uña. Combina colores, crea zigzags y espirales; las cabezas de diferente tamaño proporcionan una variedad de opciones para crear interesantes patrones y diseños artísticos en las uñas.

01906 5 PIEZAS

### PINCELES PARA GEL

Nuestra serie de pinceles de gel se desarrolla con la misma calidad más alta que los pinceles acrílicos, pero más pequeños. Los mangos compactos proporcionan facilidad y facilidad de trabajo para el técnico de uñas. Cinco formas y longitudes diferentes que proporcionan versatilidad en la aplicación. Formas cuadradas para el color rosa y blanco perfecto, óvalos para superposiciones y delgados para detalles artísticos finos.

### MINI GEL STRIPER

Ideal para crear detalles más finos, en todas las formas de arte. 01380



### GEL STRIPER

Ideal para crear rayas y líneas, marmoleado y arrastre de color. 01381



### #6 GEL OVAL

El punto más fino de este pincel es ideal para esculpir, superponer y aplicaciones detalladas. 01382



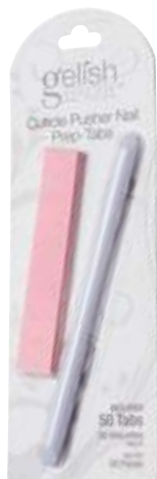
### #6 GEL CUADRADO

El pincel ideal para crear líneas de sonrisa limpias, limpiar capas de inhibición y crear todas las formas de arte. 01383



### #7 GEL CUADRADO

Ligeramente más grande para recoger más producto. Este pincel es ideal para esculpir extensiones de color rosa y blanco. 01384



### KIT DE ACCESORIOS

INCLUYE: 50 adhesivos y un empujador de cutícula.

04098 KIT  
1100189 REFIL KIT - 200 ADHESIVOS

# Limas & buffers

DA FORMA, SUAVIZA, REFINA, PULE Y DA UN ACABADO BRILLANTE



## LIMAS & BUFFERS

Se utiliza para perfeccionar y dar terminados a la superficie de la uña artificial. La colección de limas de Hand & Nail Harmony ha sido fabricada con papel de la más alta calidad, resultando en una lima de larga duración y mucho más fácil de usar por parte del técnico. Estas limas van a durar tres veces más que las limas de la competencia. Las limas de Hand & Nail Harmony tienen una forma personalizada para el trabajo detallado en la cutícula y una base más amplia para el limado de la superficie.



**150/150**  
**LIMA DE GRANO**  
Moldea las uñas artificiales. Se utiliza para el limado rápido y para alisar la superficie.  
01209



**180/180**  
**LIMA DE GRANO**  
Se utiliza para perfeccionar y dar terminados a la superficie de la uña artificial.  
01238



**240/240**  
**LIMA DELGADA DE MADERA**  
Para dar forma a uñas naturales.  
01312



**100/180**  
**BUFFER**  
Se utiliza para perfeccionar y dar terminados a la superficie de la uña artificial.  
01210



**220/280**  
**BUFFER**  
Para terminar, pulir las uñas y elimina todas las imperfecciones.  
01211



**400/4000**  
**ABRILLANTADOR**  
Pulidora de 2 lados que crea un acabado perfecto y de alto brillo.  
01212

# Gelish® aplicación & remoción

SUAVE, REFINADO, PULIDO Y ACABADO BRILLANTE



## APLICACIÓN

**PASO 1:** Sanitizar las manos y uñas del cliente. Empujar hacia atrás la cutícula.

**PASO 2:** Limpie alrededor de la uña.

**PASO 3:** De forma a la uña natural con la lima de su preferencia (recomendación: Lima de madera).

**PASO 4:** Remueva ligeramente el brillo de la uña usando la Buffer 100/180.

**PASO 5:** Limpie el polvo con toallitas libres de pelusa Wipe It Off™.

**PASO 6:** Aplique una fina capa de Foundation. Aplique en el borde libre de la uña.

**PASO 7:** Aplique una fina capa de Foundation. Aplique en el borde libre de la uña.

**PASO 8:** Introducir la mano en la lámpara Gelish® LED 18G por 5 segundos o 1 minuto en lámpara UV.

**PASO 9:** Aplique una fina capa del color de su predilección de Gelish® Soak- Off Gel Polish. Aplique en el borde libre de la uña. Cure: 30 segundos en LED 18G (20 seg. para colores claros) o 1 minuto en lámpara UV. Repita una vez más para colores oscuros.

**PASO 10:** Aplique una fina capa de Top It Off. Aplique en el borde libre de la uña. Cure: 30 segundos en LED 18G o 2 minutos en lámpara UV.

**PASO 11:** Remueva el residuo pegajoso con Nail Surface Cleanse y una toallita libre de pelusa.

**PASO 12:** Masajee con aceite para cutícula Nourish en la piel alrededor de la uña.

## REMOCIÓN

**PASO 1:** Rompa el sello superior desbastando suavemente la superficie con 100/180 Buffer y elimine el brillo.

**PASO 2:** Sature un algodón o el Wrap It Off™ con Gelish® Artificial Nail Remover. Coloque el algodón sobre el papel aluminio. Envuelva la uña con papel de aluminio. Remojarse durante 15 minutos.

**PASO 3:** Retire el papel aluminio. Con un palito de naranja empuje y retire suavemente el gel

restante. Tenga cuidado de no presionar la uña.

**PASO 4:** Pulir ligeramente la superficie de la uña con 220/280 Buffer.

**PASO 5:** Masajee con aceite para cutícula Nourish en la piel alrededor de la uña.





# Colores Morgan Taylor

## GUÍA DE COLORES:

C	-	CREMA	SH	-	SHEER
E	-	EFFECTOS	M	-	METÁLICOS
G	-	GLITTER	N	-	NEON
S	-	BRILLANTES	P	-	APERLADOS



## GUÍA DE COLORES:

C	-	CREMA	SH	-	SHEER
E	-	EFFECTOS	M	-	METÁLICOS
G	-	GLITTER	N	-	NEON
S	-	BRILLANTES	P	-	APERLADOS



# Colores Morgan Taylor

## GUÍA DE COLORES:

C	-	CREMA	SH	-	SHEER
E	-	EFFECTOS	M	-	MÉTALICOS
G	-	GLITTER	N	-	NEON
S	-	BRILLANTES	P	-	APERLADOS

3110257 WOKE UP THIS WAY	3110259 NO FILTER NEEDED	3110260 A TALE OF TWO NAILS	3110261 ONE TOUGH PRINCESS	3110262 ONCE UPON A MANI	3110263 NOT SO PRINCE CHARMING	3110264 LET DOWN YOUR HAIR	3110265 MAGIC WITHIN	3110271 DANCED AND SANG-RIA	3110272 OLÉ MY WAY	3110273 YOU CRACK ME UP	3110275 PLUM-THING MAGICAL	3110276 DON'T TOY WITH MY HEART	3110277 JUST TUTU MUCH
3110278 DREAMING OF GLEAMING	3110279 SILVER IN MY STOCKING	3110281 LET'S KISS & WARM UP	3110282 DON'T LET THE FROST BITE	3110293 MY OTHER WIG IS A TIARA	3110294 RUFFLE THOSE FEATHERS	3110295 ALL THE QUEEN'S BLING	3110297 BEAUTY MARKS THE SPOT	3110298 CURLS & PEARLS	3110299 OVER THE TOP POP	3110302 FEELING SWIM-SICAL	3110303 LIMONADE IN THE SHADE	3110314 ARE YOU LION TO ME?	3110315 OFF THE GRID
3110316 NO CELL, OH WELL!	3110317 WANNA SHARE A TENT	3110318 NO SUDDEN MAUVES	3110327 BATTING MY LASHES	3110329 WISH UPON A STARLET	3110331 I PREFER MILLIONAIRES	3110332 SOME LIKE IT RED	3110333 ICE OR NO DICE	3110334 DIAMONDS ARE MY BFF	3110338 WRAPPED IN SATIN	3110340 MERCI BOUQUET	3110341 GARDENIA MY HEART	3110342 I FEEL FLOWER-FUL	3110343 YOUNG, WILD & FREE-SIA
3110344 FOLLOW THE PETALS	3110345 STRIKE A POSIE	3110353 SOME GIRLS PREFER PEARLS	3110355 A GIRL AND HER CURLS	3110356 THAT'S SO MONROE	3110357 FLIRTY AND FABULOUS	3110358 CLASSIC RED LIPS	3110365 TELL HER SHES STELLAR	3110366 LET THERE BE MOONLIGHT	3110367 SPRINKLE OF TWINKLE	3110368 A STARRY SIGHT	3110369 WALKING ON STARDUST	3110370 SEE YOU IN MY DREAMS	3110371 FROM DUSK TIL DAWN
3110372 DANCING & ROMANCING	3110373 COPPER DREAM	3110374 GILDED IN GOLD	3110375 SHOOTING STAR	3110376 A KISS IN THE DARK	3110377 BARELY BUFF	3110378 CALL MY BLUSH	3110379 ON CLOUD MINE	3110381 IT'S YOUR MAUVE	3110382 I SPEAK CHIC	3110384 ELECTRIC REMIX	3110385 ULTIMATE MIXTAPE	3110386 LIVE OUT LOUD	3110387 TOTAL REQUEST RED
3110388 SHOW UP & GLOW UP	3110389 SUPER FANDOM	3110396 YOU'RE IN MY WORLD NOW	3110397 MAKE 'EM SQUIRM	3110398 MISTRESS OF MAYHEM	3110399 SMOKE THE COMPETITION	3110400 JUST ONE BITE	3110401 FASHION ABOVE ALL	3110402 CALIFORNIA GOLD	3110403 THE SHAKE UP	3110404 LIQUID FROST	3110405 DON'T SNOW-FLAKE ON ME	3110406 BARE & TOASTY	3110407 CHILLIN' WITH JACK
3110408 IT'S A WONDERFUL MAUVE	3110409 BE ME MY SUGARPLUM	3110410 FA-LA-LOVE THAT COLOR!	3110411 MIDNIGHT SLEIGHRIDE	3110412 CENTER OF ATTENTION	3110413 STILETTOS IN THE SNOW	3110414 DANCIN IN THE SUNLIGHT	3110415 NO LIMITS	3110416 IN THE CLOUDS	3110417 KEEP IT SIMPLE	3110418 BE FREE	3110419 TAKE TIME AND UNWIND	3110422 ALL DAY, ALL NIGHT	3110424 IN TO THE LIME-LIGHT



# MORGAN TAYLOR®

Professional Nail Lacquer

## GUÍA DE COLORES:

C	-	CREMA	SH	-	SHEER
E	-	EFFECTOS	M	-	METÁLICOS
G	-	GLITTER	N	-	NEON
S	-	BRILLANTES	P	-	APERLADOS

									
<b>3110425</b> ORANGE CRUSH BLUSH	<b>3110426</b> IT'S MY MOMENT	<b>3110427</b> KEEP IN IT COOL	<b>3110428</b> LAY IN GLOW	<b>3110429</b> UNCHARTED TERRITORY	<b>3110430</b> AFTERNOON ESCAPE	<b>3110431</b> CATCH ME IF YOU CAN	<b>3110432</b> KEEP EM GUESSING	<b>3110433</b> TOTALLY TRAIL BLAZING	<b>3110434</b> BREAKOUT STAR
									
<b>3110435</b> MISS CRAWLY CHIC	<b>3110436</b> GUNTER'S GET DOWN	<b>3110437</b> ROSY ROSITA	<b>3110438</b> ALL EYES ON MEENA	<b>3110439</b> COMING UP CRYSTAL	<b>3110440</b> SHAKE IT TIL YOU MAKE IT	<b>3110441</b> MOON THEATER SHINE	<b>3110442</b> RED SHORE CITY ROUGE	<b>3110443</b> IT'S SHOWTIME!	<b>3110444</b> READY TO WORK IT
									
<b>3110445</b> FRONT OF HOUSE GLAM	<b>3110446</b> BLOOM SERVICE	<b>3110447</b> BEST BUDS	<b>3110448</b> I LILAC WHAT I'M SEEING	<b>3110449</b> PLANT ONE ON ME	<b>3110450</b> PICK ME PLEASE!	<b>3110451</b> FEELING FLEUR-TY	<b>3110452</b> OOOPS, MY BAD!	<b>3110453</b> SO CHECK IT	<b>3110454</b> UGH, AS IF
									
<b>3110455</b> HIGHLY SELECTIVE	<b>3110456</b> ADORABLY CLUELESS	<b>3110457</b> DRIVING IN PLATFORMS	<b>3110458</b> POWERS OF PERSUASION	<b>3110459</b> TOTAL BETTY	<b>3110460</b> SHE'S A CLASSIC	<b>3110461</b> I TOTALLY PAUSED	<b>3110462</b> LET'S DO A MAKEOVER	<b>3110463</b> TWO SNAPS FOR YOU	



# Essentials

SUAVE, REFINADO, PULIDO Y ACABADO BRILLANTE

Con el complejo biorgánico hidratante, Essentials de Morgan Taylor ofrece una gama completa de productos altamente efectivos y fórmulas suaves para ayudar a cualquier técnico de uñas a completar la manicura de salón perfecta.



## ACCELERATE - SPRAY DE SECADO RÁPIDO

Seca al tacto en 60 segundos. Reduce el tiempo de secado del esmalte Morgan Taylor a menos de 8 minutos. Formulado para ser compatible con la línea Morgan Taylor. Crea una capa protectora por su complejo biorgánico con pantenol, vitaminas y minerales.

accelERATE Spray 120 mL - 4 Fl. Oz. 5102  
accelERATE Spray 240 mL - 8 Fl. Oz. 5103

## PURE CLEANSE - SPRAY DE LIMPIEZA

Limpiador a base de agua para uñas y herramientas. Prepara la placa de la uña para el esmalte. El complejo biorgánico con pantenol es un complejo de vitaminas y minerales diseñado para crear una capa protectora alrededor de la estructura de la proteína queratina. Protege los puentes de hidrógeno y sal que ayudan a mantener la hidratación óptima de la piel.

pureCLEANSE Spray 120 mL - 4 Fl. Oz. 5100  
pureCLEANSE Spray 240 mL - 8 Fl. Oz. 5101

## REANIMATE - DILUYENTE PARA ESMALTE

¡Dale vida a tu esmalte seco al instante con 1 o 2 gotas! Formulado para trabajar con los esmaltes Morgan Taylor sin comprometer el brillo o el desgaste.

reANIMATE Gotas 60 mL - 2 Fl. Oz. 51020



## ACCELERATE - GOTAS DE SECADO RÁPIDO

Seca al tacto en 60 segundos.

accelERATE Gotas 9 mL - 0.3 Fl. Oz. 5104  
accelERATE Gotas 30 mL - 1 Fl. Oz. 5105

# BareLuxury

LA INNOVACIÓN MÁS REFRESCANTE PARA EL CUIDADO PROFESIONAL DE MANOS Y PIES

En 4 extraordinarios aromas que transformarán tu estado de ánimo.

¡Atrévete a probarlo!



## HAND AND BODY LOTION - CREMA

Crema para manos y cuerpo con diferentes aromas: Renew, Calm, Detox y Energy.

Suavidad y protección las 24 horas, ¡lo tenemos cubierto! Las cremas para manos y cuerpo BareLuxury™ 24HR rehidratan instantáneamente la piel reseca mientras la calman y protegen durante todo el día con un extracto de manzana y un complejo emoliente. Libre de parabenos.

Renew, Calm, Detox & Energy 240 mL

## DISSOLVE - CUTICLE REMOVER

Rompe suavemente los enlaces disulfuro de la proteína de la queratina, lo que permite un rápido ablandamiento, exfoliación y fácil eliminación de cutículas y callo. El complejo bioorgánico con infusión de pantenol suaviza y proporciona una hidratación superior. Libre de parabenos.

130 mL - 4.4 Fl. Oz.



## PURIFYING SOAK - EXFOLIANTE

Exfoliante para manos y cuerpo con diferentes aromas: Renew, Cal, Detox y Energy.

Calm & Energy 226g  
BareLuxury™ Masque 240 mL - 8 Fl. Oz.  
BareLuxury™ Scrub 226 g - 8 Oz. Net Wt  
BareLuxury™ Butter 240 mL - 8 Fl. Oz.  
BareLuxury™ Dissolve 130 mL - 4.4 Fl. Oz.



## BARELUXURY CALM - DESCANSO

Con extractos de Lavanda y Salvia que calman tus sentidos, mientras suaviza pies y manos a la perfección.

Paquete con 4 sobres:

- 1 - Purifying Soak (28 g/1 Oz. net wt.)
- 1 - Detox Masque (20 g/0.7 Oz. net wt.)
- 1 - Salt Scrub (20 g/0.7 Oz. net wt.)
- 1 - Massage Butter (20 mL/0.7 Fl. Oz.)



## BARELUXURY ENERGY - ENERGETIZANTE

Los extractos de Naranja y Lemongrass despiertan tus sentidos al renovarte de energía.

Paquete con 4 sobres:

- 1 - Purifying Soak (28 g/1 Oz. net wt.)
- 1 - Detox Masque (20 g/0.7 Oz. net wt.)
- 1 - Salt Scrub (20 g/0.7 Oz. net wt.)
- 1 - Massage Butter (20 mL/0.7 Fl. Oz.)



## BARELUXURY RENEW - REFRESCANTE

Rico en nutrientes como Bayas Marítimas y Nuez de la India que ayudan a tus pies y manos agotadas, para refrescarlas y elevar tu estado de ánimo.

Paquete con 4 sobres:

- 1 - Purifying Soak (28 g/1 Oz. net wt.)
- 1 - Detox Masque (20 g/0.7 Oz. net wt.)
- 1 - Salt Scrub (20 g/0.7 Oz. net wt.)
- 1 - Massage Butter (20 mL/0.7 Fl. Oz.)



## BARELUXURY DETOX - DESINTOXICAR

Con extractos de Jengibre y Té Verde que desintoxicantus pies y manos cansadas, mientras reactivan tus sentidos.

Paquete con 4 sobres:

- 1 - Purifying Soak (28 g/1 Oz. net wt.)
- 1 - Detox Masque (20 g/0.7 Oz. net wt.)
- 1 - Salt Scrub (20 g/0.7 Oz. net wt.)
- 1 - Massage Butter (20 mL/0.7 Fl. Oz.)



## BARELUXURY ENERGY COCO - PURIFICANTE

Experimenta un impulso de vitalidad con las esencias de Coco y Gotas de miel que elevan sus sentidos.

Paquete con 4 sobres:

- 1 - Purifying Soak (28 g/1 Oz. net wt.)
- 1 - Detox Masque (20 g/0.7 Oz. net wt.)
- 1 - Salt Scrub (20 g/0.7 Oz. net wt.)
- 1 - Massage Butter (20 mL/0.7 Fl. Oz.)





# Tratamientos

MORGAN TAYLOR ES EL NUEVO ESTÁNDAR DE ESMALTE

Selectos ingredientes e innovadora botella, cada uno desarrollado cuidadosamente para un estilo y rendimiento óptimos. El espectro único de Morgan Taylor fue diseñado para eliminar todas las barreras a la expresión del color.



## MAKE IT LAST - BRILLO SELLADOR

Make it last es un tratamiento profesional para uñas de Morgan Taylor® que aporta un brillo increíble de gran durabilidad.

Make It Last 15 mL - 0.5 Fl. Oz. 51002



## STICK WITH IT - BASE

Stick With It es un tratamiento profesional para uñas de Morgan Taylor® que aporta durabilidad a tu maquillado y esmalte de uñas.

Stick With-Base 15 mL - 0.5 Fl. Oz. 51000



## NEED FOR SPEED FAST DRY - SELLADOR

Need for Speed es un tratamiento profesional para uñas de Morgan Taylor® que aporta un acabado con brillo y secado rápido.

Need for Speed Fast Dry 15 mL - 0.5 Fl. Oz. 51001



## DAILY ELIXIR - FUERZA

A diferencia de otros productos que cubren el daño natural de las uñas, dailyELIXIR Keratin Nail Treatment rescata la uña desde la raíz mediante la reticulación con la queratina de uñas dañadas para corregir roturas, fracturas y exfoliaciones. Protege las uñas con el exclusivo Panthenol-Infused Bio-Organic Complex™ 7-free: Sin formaldehídos, toluenos, dibutilftalato (dbp), resina de formaldehído, alcanfor, parabenos y xileno.

dailyELIXIR 15 mL - 0.5 Fl. Oz. 51003



## MATTES A WRAP - SELLADOR MATE

Mattes a Wrap es un tratamiento profesional para uñas de Morgan Taylor® que transforma una laca en mate con tan sólo una capa.

Mattes A Wrap 15 mL - 0.5 Fl. Oz. 51003

# React

MORGAN TAYLOR  
REACT™

ACABAMOS DE MEJORAR CADA ESMALTE DE UÑAS QUE POSEES

## NINGÚN HÍBRIDO SUPERA NUESTRO BRILLO

No se necesita luz LED para obtener un brillo innovador, lo que significa una eliminación sin remojo. En tan solo 8 minutos, las uñas estarán secas al tacto y sus clientas estarán listas para continuar su día con uñas de aspecto fabuloso. La tecnología Gelish Infused, pendiente de patente, se adhiere a la laca de uñas por hasta 10 días de uso.

- Funciona con CUALQUIER sistema de laca
- Secar al tacto en 8 minutos
- Quantum Shine pendiente de patente
- No se necesita luz LED



### REACT™ MAX SATIN - BASE LARGA DURACIÓN EFECTO SATÍN

React™ Max Satin deja las uñas con un sutil acabado satinado. Fórmula extra fortalecedora. Lo hicimos de nuevo... Con una media de 10 días de durabilidad, refuerza las uñas reduciendo fragilidad y sin usar sin formaldehído.

React™ Max Satin 15 mL - 0.5 Fl. Oz. 3411101



### REACT™ MAX OPTICAL - BASE DE LARGA DURACIÓN CON ABRILLANTADOR ÓPTICO

React™ Max Optical es un tratamiento profesional para uñas de Morgan Taylor® presenta una fórmula única con oligómeros que incrementa la durabilidad del maquillaje. Lo hicimos de nuevo... Con una media de 10 días de durabilidad, refuerza las uñas reduciendo fragilidad y sin usar sin formaldehído.

React™ Max Optical 15 mL - 0.5 Fl. Oz. 3411102



### REACT BASE COAT - BASE DE BRILLO EXTENDIDO

React Base Coat con tecnología Gelish Infused proporciona una adhesión de color radical por hasta 10 días de uso. Esta capa base híbrida se aplica como un esmalte de uñas estándar, sin necesidad de luz LED y se quita fácilmente sin remojar. Su protección contra las manchas ayuda a mantener la integridad de la uña natural y mantiene a los clientes satisfechos. Esta base se puede usar con CUALQUIER esmalte de uñas que ya tengas.

React Base Coat 15 mL - 0.5 Fl. Oz. 51005



### REACT TOP COAT - TOP COAT

React Top Coat con Gelish Infused Technology es la capa de acabado del sistema híbrido más versátil del mercado. Esta capa superior proporciona un brillo excepcional que no se puede igualar y una resistencia al descapelado hasta por 10 días de uso. React Top Coat se aplica como un esmalte de uñas estándar, sin necesidad de luz LED y se quita fácilmente sin remojar. La mejor parte es que se puede usar con CUALQUIER esmalte de uñas que ya tengas.

React Top Coat 15 mL - 0.5 Fl. Oz. 51006



### REACT BREATHABLE 3-IN-1 - BASE, TRATAMIENTO Y TOP COAT

Con REACT hemos logrado que cada aplicación con esmaltes sea mejor, con una fórmula que funciona con cualquier marca de esmaltes para uñas de secado al aire libre. La fórmula crea espacios de polímero únicos que permiten que el aire pase a través del esmalte de uñas y continúe cuando se usa como capa superior. Las uñas pueden respirar y recibir nutrientes como deben hacerlo.

- Trabaja con cualquier sistema de uñas
- Contiene vitamina A, B5, E
- Eliminación sin remojo

React Breathable 3-IN-1 15 mL - 0.5 Fl. Oz. 3413000



© Hand & Nail Harmony • Brea, CA 92821  
 Gelish, VitaGel, Gelish Hard-Gel, PolyGel®, ProHesion,  
 Reflections y Hand & Nail Harmony son marcas  
 registradas de Hand & Nail Harmony, Inc.  
 Made in the USA • Fabricado en los EE UU • Fabriqué aux É.-U.

**gelish.mx**

Teléfono: 55 8023 3438 / Email: ventas@gelish.mx



**7x**  
GANADORES



**4x**  
GANADORES



**5x**  
GANADORES



Nos enorgullece saber que ofrecemos productos de la más alta calidad en la industria de las uñas. Eso es lo que merecen. Y continuaremos manteniendo esa calidad para enriquecer la vida de sus clientes y el éxito de su salón.

Por sus votos, nos han hecho oficialmente el mejor. No podríamos haberlo hecho sin ustedes. Gracias.