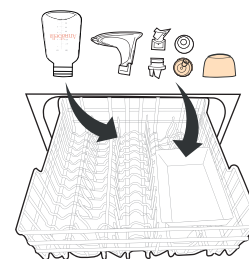


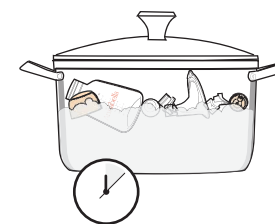
ניקיון

אזהרה!

בטוח לשימוש במדיח



10 דקות



אין לחטא את חלקי המשאבה במיקרוגל

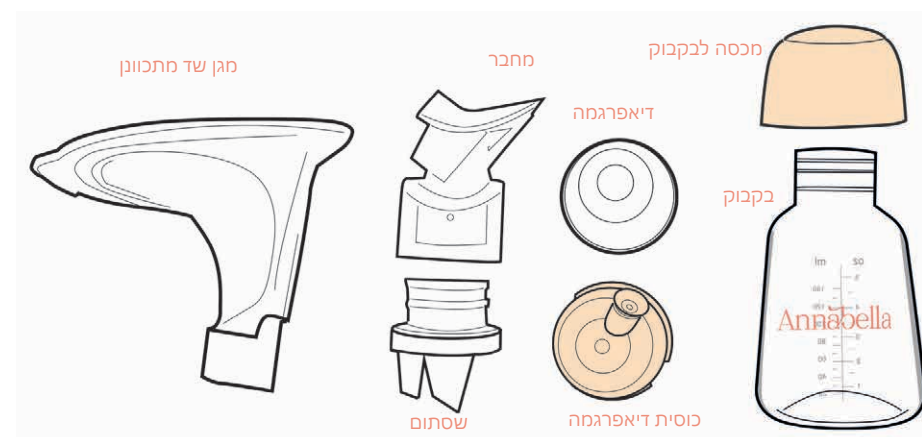


הערה חשובה: לחלקי הסיליקון והפלסטיק יש תאריך תפוגה ועליך לתחזק ולהחליף אותם **כל 3 חודשים**.



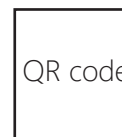
איילו חלקים עלי לחטא?

לפניך רשימה של חלקים שיש לחטא לפני השימוש הראשון:



Annabella

משאבת החלב היחידה בעולם שמרגישה כמו תינוק אמיתי



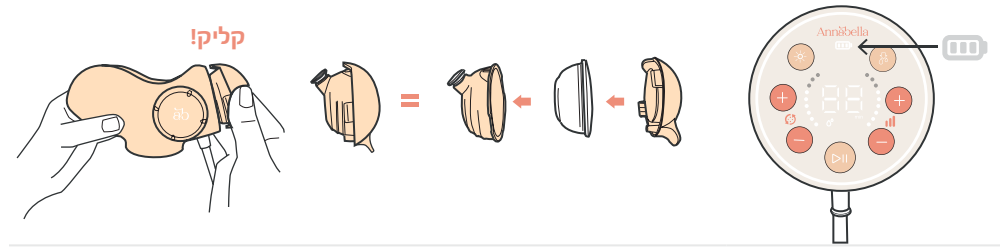
השימוש באנבלה צריך להיות נוח. חשה כאב? אנחנו כאן כדי לעזור!

הרכבת המשאבה

1 | הטעינו

2 | הרכיבי

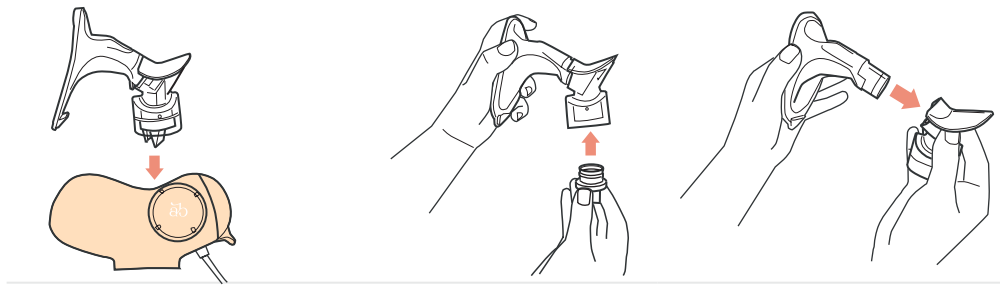
3 | הכניסי



4 | חברי

5 | דחפי עד הסוף

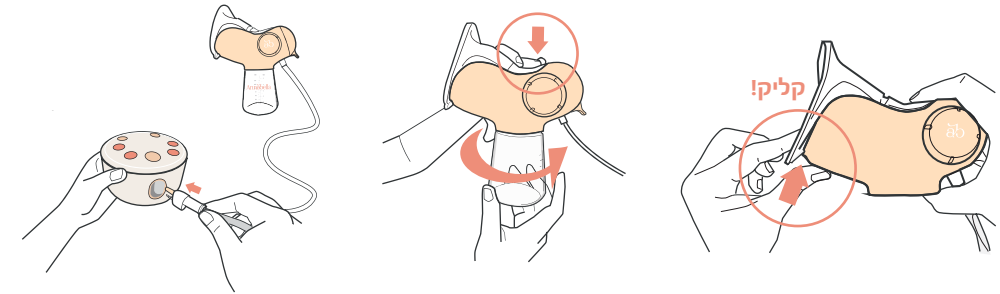
6 | הכניסי



7 | החזיקי

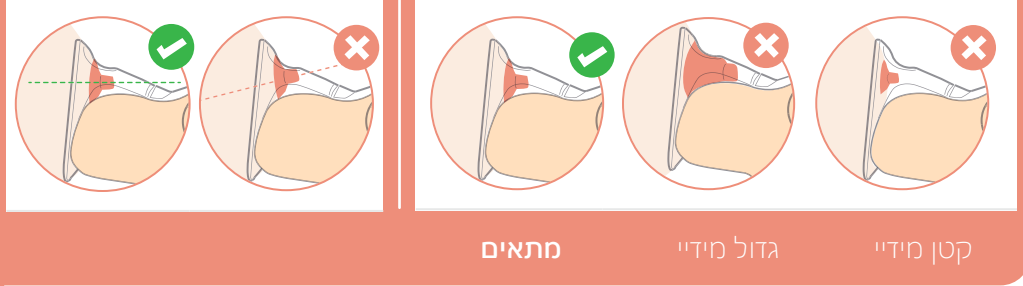
8 | החזיקי וסובבי

9 | חברי



בדקי התאמה

מרכזי



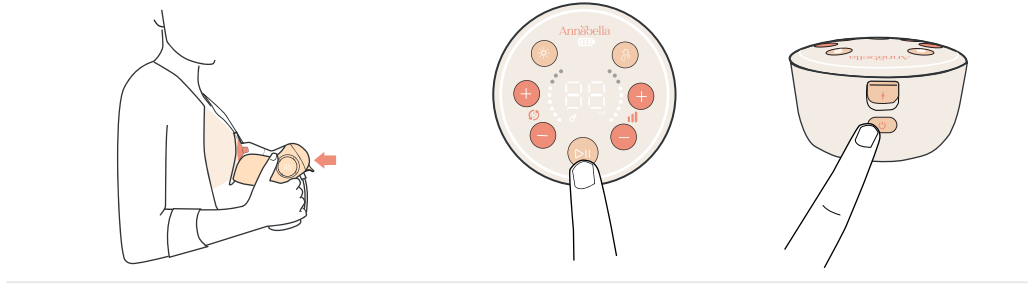
שאיבת חלב

נתקי את המשאבה מהחשמל לפני תחילת השאיבה!

1 | הפעילי

2 | התחילי

3 | מקמי



5 | וואקום (+/-)

6 | מהירות סיבוב לשון (+/-)

7 | גובה לשון

