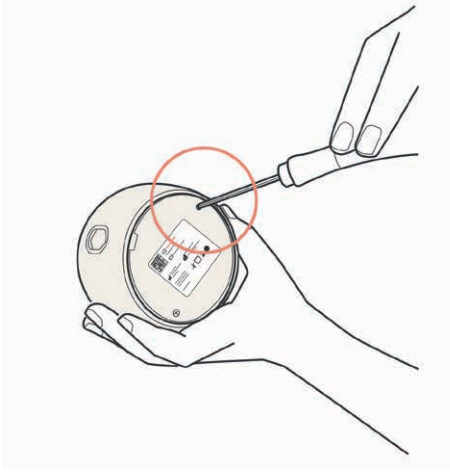
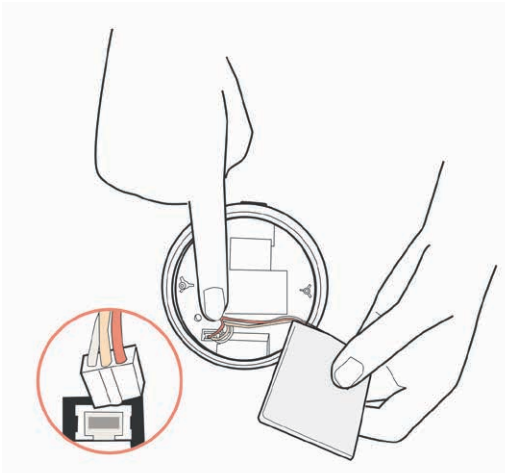


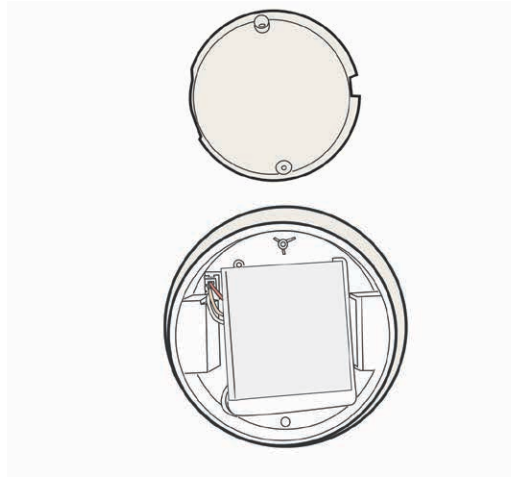
החלפת סוללת המשאבה:



1. הבריגי החוצה את שני הברגים משני צידי המכסה האחורי של המשאבה.



2. הוציאי את הסוללה הישנה בעוזך מוודאת שניתקת את מחבר הסוללה.



3. חברי את מחבר הסוללה החדשה והניחי אותה ליד הכבלים, כאשר סרט ההדבקה הצהוב ממול למחבר.

- 4.** הרכיבי את מכסה הסוללה והבריגי את שני ברגיי המכסה.
- הטעיני את הסוללה.
 - נסי להפעיל את המכשיר שנית.
 - במקרה וישנה תקלה, צרי קשר עם שירות הלקוחות.

ודאי כי עקבת אחרי הוראות הוצאת הסוללה המופיעות בפרק 11.



בקרי באתר אנבלה לעיון בדרכים המעודכנות ביותר לאיתור תקלות. לא ניתן לשלוח את המשאבה לטיפול או תיקון. אם ניסית את כל האפשרויות הקודמות ואף אחת מהן לא פתרה את התקלה, צרי בבקשה קשר עם שירות הלקוחות.