

FJORD

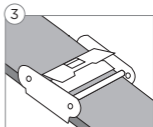
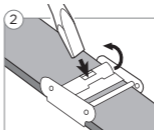
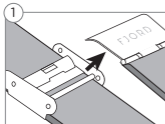
Warranty and Instruction Manual
Garantie und Gebrauchsanleitung

Vol. 1.00 EN DE



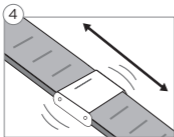


ADJUSTING THE MESH BAND

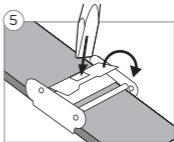


Using a small head screwdriver, unlock the metal clip by flipping it open.

Clip is open.

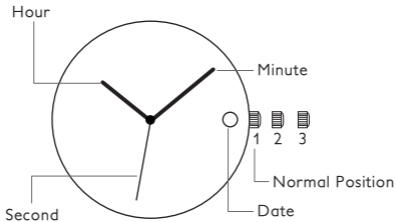


4 Flip to the back side of the band. Slide the clasp to the desired position along the track with the dented markings.



5 Lastly, flip the metal clip back down to lock it into place.

3 HANDS WITH DATE



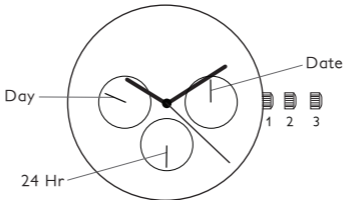
DATE SETTING

1. Pull the crown out to position 1.
2. Turn the crown anti-clockwise to set the date.
3. Push the crown back to the normal position.

TIME SETTING

1. Pull the crown out to position 2.
2. Turn the crown to set the time.
*Make sure AM/PM is set correctly.
3. Push the crown back to the normal position.

MULTI-FUNCTION (Day, Date, 24 Hr)



DATE SETTING

1. Pull the crown out to position 1.
2. Turn the crown anti-clockwise to set the date.
3. Push the crown back to the normal position.

TIME AND DAY SETTING

1. Pull the crown out to position 2.
2. Turn the crown to set the time.
The day also moves forward as you adjust the time.
*Make sure AM/PM is set correctly.
3. Push the crown back to the normal position.

INTERNATIONAL WARRANTY

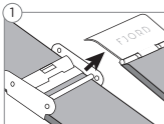
Your Fjord Watch is covered under warranty for 2 years from date of original purchase. This warranty covers your Fjord Watch from damage due to a defect in materials and/or workmanship.

The following are not covered under warranty: battery, strap and crystal. Accidental breakage or damage due to normal wear or misuse of the product is not covered under this warranty.

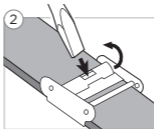
Under this warranty Fjord Watch will make any necessary repairs, which apply, at no cost to you the consumer. Any repair needed that is not under warranty will be at the cost of you the consumer. Proof of purchase and/or original receipt is needed to validate your warranty.

Your warranty is void by any servicing carried out by a non-authorized agent. Any other form of guarantee to you by the retailer is his/her responsibility. Please see your original dealer for warranty and/or repairs.

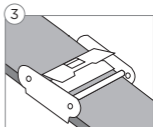
VERSTELLBARE KOPPELSCHLIEBE

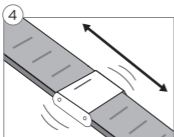


1
Öffnen Sie den
Verschluss.

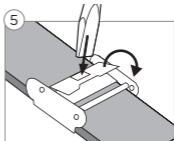


2
Heben Sie mit einem
kleinen Schrauben-
zieher oder
ähnlichem Werkzeug
den Bügel



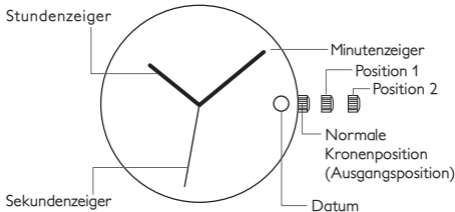


Wie abgebildet an und schieben Sie den Verschluss in die gewünschte Position.



Schließen Sie den Bügel. Vergewissern Sie sich, dass der Verschluss auf einer der Einkerbungen auf der Rückseite des Bands sitzt.

ANLEITUNG FÜR ANALOGE QUARZUHREN (Von oben im Uhrzeigersinn)



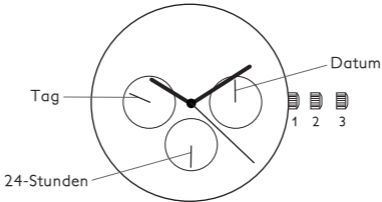
ZEIT EINSTELLEN

1. Ziehen Sie die Krone in die Position 2.
2. Drehen Sie die Krone in die gewünschte Stellung.
3. Drücken Sie die Krone wieder in die Ausgangsposition.

DATUM EINSTELLEN

1. Ziehen Sie die Krone in die Position 1
2. Drehen Sie die Krone entgegen dem Uhrzeigersinn in die gewünschte Stellung.
3. Drücken Sie die Krone wieder in die Ausgangsposition.

MULTIFUNKTION (Tag, Datum, 24-Stunden)



DATUMSEINSTELLUNG

1. KroneinPosition2herausziehen.
2. GegendenUhrzeigersinndrehen,umdenDatumszeigereinzustellen.
3. KronewiederindiePosition1zurückdrücken.

EINSTELLEN VON DATUM UND ZEIT

1. KroneinPosition3herausziehen.
2. KronezurEinstellungvonStunden-undMinutenzeigerimUhrzeigersinndrehen.
Der Zeiger zur Anzeige des Wochentags bewegt sich mit den Stunden- und Minutenzeigern. So lange drehen, bis der gewünschte Tag angezeigt wird.

EINSTELLUNG DES 24-STUNDEN-SUBZEIGERS

Der 24-Stunden-Zeiger bewegt sich mit den Stunden- und Minutenzeigern. Beim Einstellen der Zeit darauf achten, dass der 24-Stunden richtig eingestellt ist.

GARANTIEBESTIMMUNGEN

Wir gewähren eine zweijährige Garantiezeit, ab Kaufdatum, die auf Material oder Herstellungsfehler zurückzuführen sind. Folgende Teile sind nicht Bestandteil dieser Garantie: Batterie, Band und Glas. Unbeabsichtigte Beschädigungen, normale Abnutzung sowie Beschädigungen durch unsachgemäßen Gebrauch sind ebenfalls von der Garantieleistung ausgeschlossen.

Erforderliche unter den Garantieleistungs-Bedingungen anfallende Reparaturen werden kostenfrei ausgeführt. Darüber hinausgehende Reparaturen sind für Kunden kostenpflichtig.

Die Garantie umfasst keine Reparaturen durch nicht-autorisierte Händler/Verkäufer. Weitergehende Garantieleistungen durch Händler/Verkäufer unterliegen deren Verantwortung. Bitte lassen Sie Reparaturen nur vom Originalhändler bzw. unseren Vertragspartnern vornehmen.