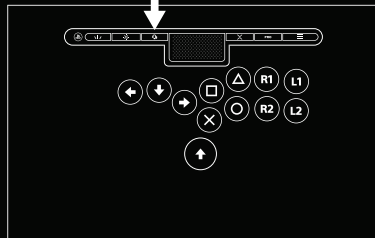
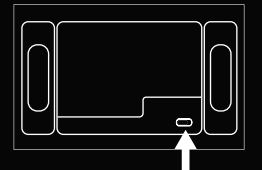


## VOLUME CONTROLS

- Press and hold the AUDIO BUTTON (🔊).
- Press the UP/DOWN BUTTONS to adjust the volume output level.
- Double tap the AUDIO BUTTON (🔊) to mute the microphone.
- Double tap the AUDIO BUTTON (🔊) again to un-mute the microphone.



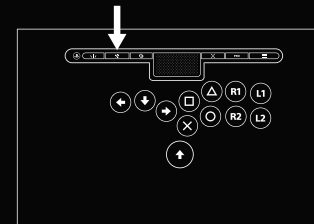
## PLATFORM MODE SWITCH



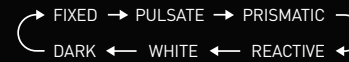
The Pro FS has a Platform Mode Switch located inside the rear compartment to set the fight stick to whichever platform you're playing on (PS5, PS4, or PC). When in PC Mode, the Pro FS will recognize it as an X Input device and will not have audio support.

## CHANGING LIGHTING COLOR

- Press and hold the LIGHTING BUTTON (✳️).
- Hold the LEFT/RIGHT BUTTONS to initiate lighting transition.
- Release the LEFT/RIGHT BUTTONS to set the selected color.



To cycle through the different lighting modes, press the LIGHTING BUTTON (✳️)



## REMAPMING THE PRO BUTTONS

- Press and hold the X BUTTON and the PRO BUTTON together for 3 seconds until the PRO BUTTON lights begin to flash.
- Let go of both buttons, then press the button you want to assign the PRO BUTTON to. Once complete, the back-lit buttons will flash twice to indicate the programming was successful.
- To set the PRO BUTTON to R3: Press and hold the X BUTTON and the PRO BUTTON together for 3 seconds until the PRO BUTTON lights begin to flash. Release both buttons and move the JOYSTICK to the Right.
- To reset the PRO BUTTON to the factory default (L3): Press the X BUTTON and the PRO BUTTON together and quickly release.



## FACTORY RESET

To reset lighting, audio, and all button functions to the factory default:

- Press the CREATE (🔧), X button, and OPTIONS (☰) BUTTONS together and release.

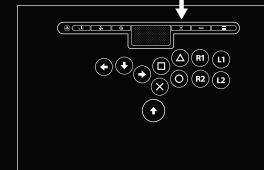


- Upon release, the back-lit buttons will flash twice to indicate successful reset.

## MAPPING DIRECTION BUTTONS TO LEFT/RIGHT ANALOG STICK OR D-PAD

- Press and hold one of the DIRECTION BUTTONS. LEFT/RIGHT for Analog Stick | UP/DOWN for D-Pad

- While holding a DIRECTION BUTTON, press and hold the X BUTTON for 3 seconds. When the back-lit buttons flash, release the DIRECTION and X BUTTONS to confirm the change.



NOTE: The default is D-Pad.

## TOURNAMENT / LOCK-OUT MODE

LOCK-OUT MODE will disable all of the buttons shown below except the X BUTTON.



- To activate LOCK-OUT MODE: Press the X BUTTON.
- To exit LOCK-OUT MODE: Press the X BUTTON.

NOTE: Regardless of your lighting color, the back-lit buttons shown above will turn red and blink once every 5 seconds while in LOCK-OUT MODE.



# CALCULATED VICTORY

©2023 Victrix. Victrix, Pro FS, and its respective logos are trademarks and/or registered trademarks of Victrix. All rights reserved. "PS", "PlayStation", "PS5", "PS4", and "PlayStation Shapes Logo" are registered trademarks or trademarks of Sony Interactive Entertainment Inc. All other trademarks are the property of their respective owners. Manufactured and distributed under license from Sony Interactive Entertainment.

## LIMITED WARRANTY

**Coverage and Term** • Victrix warrants that this product will be free from manufacturing defects for two years from the original date of purchase. Manufacturing defects are those defects in materials and/or workmanship, subject to final determination by Victrix's customer service department. This warranty applies only to original purchasers with a valid proof of purchase from an authorized Victrix retailer that clearly shows the date of purchase.

**Exclusive Remedy and Exclusions** • The exclusive remedy for valid claims will be the repair, replacement or refund of the product. This warranty does not cover defects caused by accidents, improper or abusive use of the product, unauthorized or improper modifications, repairs, or handling.

**How to Get Service** • Purchasers with product issues should contact the Victrix customer service department at 1-800-331-3844 (US and Canada only), Monday to Friday from 8 AM to 6 PM PST. International customers can contact us by phone at +442036957905. You can always reach us, 24/7, by visiting [victrixpro.com/support-victrix](http://victrixpro.com/support-victrix) to open a support ticket. Inquiries are typically answered within twenty-four business hours.

**Your Rights Under Applicable Law** • This warranty does not affect the legal rights of customers under applicable state, provincial or national laws governing the sale of consumer goods.

**Additional Information for Australian Consumers** • Victrix products come with guarantees that cannot be excluded under the Australian Consumer Law. You are entitled to a replacement or refund for a major failure and compensation for any other reasonably foreseeable loss or damage. You are also entitled to have the goods repaired or replaced if the goods fail to be of acceptable quality and the failure does not amount to a major failure. The benefits given to you under our express warranty are in addition to other rights and remedies you have under the Australian Consumer Law and other laws.

**555 South 65th Avenue, Suite 200, Phoenix, AZ 85043**

Herikerbergweg 88, 1101 CM Amsterdam, Netherlands  
GPO Box 457 Brisbane, QLD 4001, Australia  
Tower 42, 25 Old Broad Street, London, EC2N 1HQ

**This product is manufactured and imported by Victrix.**  
Ce produit est fabriqué et importé par Victrix.

This device complies with Part 15 of the FCC Rules. Operation is subject to the following two conditions: (1) this device may not cause harmful interference, and (2) this device must accept any interference received, including interference that may cause undesired operation.

US Patents | Brevets aux É.-U. [www.VictrixPro.com/patents](http://www.VictrixPro.com/patents)

Made in China  
Fabriqué en Chine.



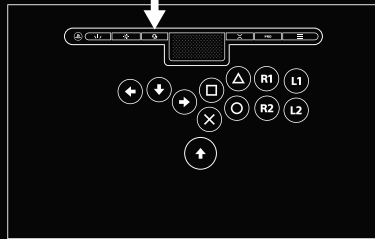
## CONTRÔLE DU VOLUME

A. Maintenez enfoncé le BOUTON AUDIO (🔊).

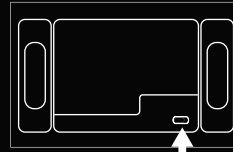
B. Appuyez le JOYSTICK vers le haut ou vers le bas pour ajuster le volume.

C. Appuyez deux fois sur le BOUTON AUDIO (🔊) pour mettre le micro en sourdine.

D. Appuyez deux fois sur le BOUTON AUDIO (🔊) à nouveau pour réactiver le micro.



## BOUTON DE CHANGEMENT DE PLATEFORME



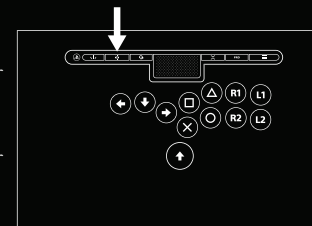
Le Pro FS a un bouton près du compartiment arrière, qui permet de faire passer le stick de combat à la plateforme sur laquelle vous jouez (PS5, PS4 ou PC). En mode PC, le Pro FS le reconnaîtra comme un dispositif d'entrée et n'aura pas de support audio.

## CHANGEZ LES COULEURS D'ÉCLAIRAGE

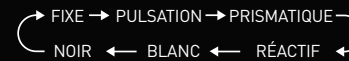
A. Maintenez enfoncé le BOUTON ÉCLAIRAGE (💡).

B. Appuyez sur les BOUTONS GAUCHE/DROITE pour changer l'éclairage.

C. Relâchez le BOUTON GAUCHE/DROITE pour utiliser la couleur sélectionnée.



Pour alterner entre les modes d'éclairage, appuyez sur le BOUTON ÉCLAIRAGE (💡)



## REPROGRAMMER LE BOUTON PRO

A. Maintenez enfoncé le BOUTON X et le BOUTON PRO ensemble pour 3 secondes, jusqu'à ce que le BOUTON PRO commence à clignoter.



B. Relâchez les deux boutons, puis appuyez sur le bouton que vous voulez associer au BOUTON PRO. Ensuite, les boutons clignoteront deux fois pour confirmer la reprogrammation réussie.

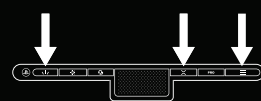
C. Pour associer le BOUTON PRO à R3 : Maintenez enfoncé le BOUTON X et le BOUTON PRO ensemble pour 3 secondes, jusqu'à ce que le BOUTON PRO commence à clignoter. Relâchez les deux boutons et déplacez le JOYSTICK vers la droite.

D. Pour réinitialiser le BOUTON PRO à son association par défaut (L3) : Appuyez sur le BOUTON X et le BOUTON PRO ensemble, puis relâchez-les rapidement.

## RÉINITIALISER

Pour réinitialiser l'éclairage, le son et les boutons de fonction aux valeurs par défaut :

A. Appuyez sur les boutons CREATE (📁), X, et OPTIONS (☰) ensemble et relâchez-les.



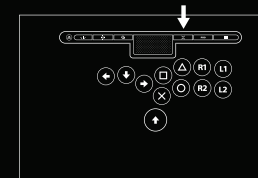
B. Ensuite, les boutons clignoteront deux fois pour confirmer la réinitialisation réussie.

## ASSOCIER LES BOUTONS DIRECTIONNELS AU STICK ANALOGIQUE OU BOUTON MULTIDIRECTIONNEL

A. Maintenez enfoncé un des BOUTONS DIRECTIONNELS.

GAUCHE/DROITE pour le stick analogique  
HAUT/BAS pour le bouton multidirectionnel

B. Ensuite, pendant que vous maintenez enfoncé un BOUTON DIRECTIONNEL, maintenez le BOUTON X enfoncé pendant 3 secondes. Quand les boutons clignotent, relâchez le BOUTON DIRECTIONNEL et le BOUTON X pour confirmer la modification.



NOTE: The default is D-Pad.

## MODE TOURNOI / VERROUILLAGE

Le mode VERROUILLAGE désactive tous les boutons affichés ci-dessous, sauf le BOUTON X.



A. Pour activer le mode VERROUILLAGE : Appuyez sur le BOUTON X.

B. Pour désactiver le mode VERROUILLAGE : Appuyez sur le BOUTON X.

NOTE : Peu importe les options d'éclairage choisies, les boutons affichés ci-dessus tourneront au rouge et clignoteront à chaque 5 secondes quand le mode VERROUILLAGE est activé.



# CALCULATED VICTORY

©2023 Victrix. Victrix, Pro FS et les logos associés sont des marques de commerce et/ou des marques déposées de Victrix. Tous droits réservés. « PS », « PlayStation », « PS5 », « PS4 » et « PlayStation Shapes Logo » sont des marques déposées ou des marques de commerce de Sony Interactive Entertainment Inc. Toutes les autres marques sont la propriété de leurs propriétaires respectifs. Fabriqué et distribué sous licence de Sony Interactive Entertainment.

## GARANTIE LIMITÉE

**Couverture et conditions** • Victrix garantit que ce produit est exempt de défauts de fabrication pour deux ans après la date d'achat originale. Un défaut de fabrication est un défaut dans les matériaux ou l'assemblage, sous réserve d'une décision définitive du service à la clientèle de PDP. Cette garantie s'applique seulement à l'acheteur original qui détient une preuve d'achat valide d'un détaillant Victrix autorisé qui comprend la date d'achat.

**Recours exclusif et exclusions** • Le recours exclusif pour les réclamations valides sera la réparation, le remplacement ou le remboursement du produit. Cette garantie ne couvre pas les défauts causés un accident, une utilisation inappropriée ou abusive du produit, ou une modification, réparation ou manipulation inappropriée ou non autorisée.

**Pour recevoir des services** • Les acheteurs qui rencontrent des problèmes avec le produit doivent contacter le service à la clientèle de Victrix au 1-800-331-3844 (États-Unis et Canada seulement), du lundi au vendredi de 8 h à 18 h HNP. Les clients internationaux peuvent nous contacter par téléphone au +442036957905. Vous pouvez nous rejoindre 24 heures sur 24 en visitant le [victrixpro.com/support-victrix](http://victrixpro.com/support-victrix) pour soumettre un billet au service de soutien. On répond généralement aux demandes dans les 24 heures ouvrables.

**Vos droits en vertu de la loi** • Cette garantie ne modifie pas les droits juridiques des clients en vertu des lois provinciales, nationales ou de l'État qui régissent la vente de biens de consommation.

555 South 65th Avenue, Suite 200, Phoenix, AZ 85043

Herikerbergweg 88, 1101 CM Amsterdam, Netherlands

GPO Box 457 Brisbane, QLD 4001, Australia

Tower 42, 25 Old Broad Street, London, EC2N 1HQ

This product is manufactured and imported by Victrix.

Ce produit est fabriqué et importé par Victrix.

This device complies with Part 15 of the FCC Rules. Operation is subject to the following two conditions: (1) this device may not cause harmful interference, and (2) this device must accept any interference received, including interference that may cause undesired operation.

US Patents | Brevets aux É.-U. [www.VictrixPro.com/patents](http://www.VictrixPro.com/patents)

Made in China  
Fabriqué en Chine.

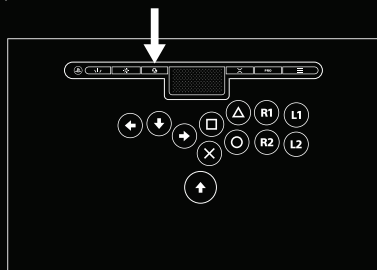


RACCOLTA CARTA PAP 22

## CONTROLLO DEL VOLUME

A. Premere e tenere premuto il PULSANTE AUDIO (🔊).

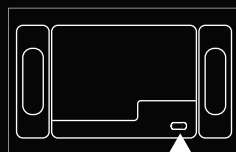
B. Premere i PULSANTI ALTO/BASSO per regolare il volume.



C. Toccare due volte il PULSANTE AUDIO per silenziare il microfono.

D. Toccare di nuovo due volte il PULSANTE AUDIO per riattivare il microfono.

## INTERRUTTORE DELLA MODALITÀ DELLA PIATTAFORMA

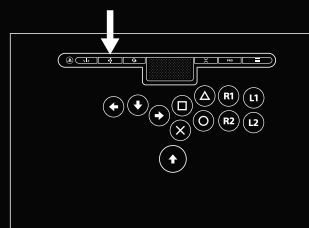


Pro FS ha un interruttore della modalità della piattaforma all'interno del compartimento posteriore per impostare il controller arcade in base alla piattaforma utilizzata (PS5, PS4, PC). In modalità PC, Pro FS lo riconosce come ingresso di un dispositivo X e non ha supporto audio.

## MODIFICA DEL COLORE DELL'ILLUMINAZIONE

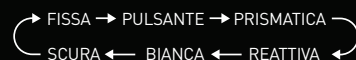
A. Premere e tenere premuto il PULSANTE DELL'ILLUMINAZIONE (🌟).

B. Tenere premuti i PULSANTI DESTRA/SINISTRA per avviare il cambio di illuminazione.



C. Lasciare i PULSANTI DESTRA/SINISTRA per scegliere il colore.

Per passare da una modalità di illuminazione all'altra, premere il PULSANTE DELL'ILLUMINAZIONE (🌟)



©2023 Victrix. Victrix, Pro FS e i rispettivi loghi sono marchi e/o marchi registrati di Victrix. Tutti i diritti riservati. "PS", "PlayStation", "PS5", "PS4" e "PlayStation Shapes Logo" sono marchi registrati o marchi di Sony Interactive Entertainment Inc. Tutti gli altri marchi sono di proprietà dei rispettivi proprietari. Prodotto e distribuito con licenza di Sony Interactive Entertainment.

## GARANZIA LIMITATA

**Copertura e termini** • Victrix garantisce che questo prodotto è privo di difetti di fabbricazione per due anni dalla data di acquisto originale. I difetti di fabbricazione sono i difetti dei materiali e/o della lavorazione e sono soggetti ad accertamento definitivo da parte del dipartimento di assistenza clienti Victrix. Questa garanzia si applica solo agli acquirenti originali con una valida prova di acquisto presso un rivenditore autorizzato Victrix che indichi in modo chiaro la data dell'acquisto.

**Rimedi esclusivi ed esclusioni** • I rimedi esclusivi per le richieste valide sono la riparazione sostituzione o il rimborso del prodotto. Questa garanzia non copre difetti causati da incidenti, utilizzo inappropriato o abusivo del prodotto, modifiche non autorizzate o inappropriate, riparazioni o manipolazione.

**Come ricevere assistenza** • Gli acquirenti con problemi relativi al prodotto devono contattare il dipartimento di assistenza clienti Victrix al numero 1-800-331-3844 (solo per USA e Canada), dal lunedì al venerdì, dalle 8:00 alle 18:00 PST. I clienti internazionali possono contattarci al numero +442036957905. Puoi metterti in contatto con noi 24 ore al giorno tramite il sito [victrixpro.com/support-victrix](http://victrixpro.com/support-victrix), su cui puoi inviare una richiesta di assistenza. La risposta alle richieste viene di solito inviata entro ventiquattro ore lavorative.

**I tuoi diritti in base alle leggi applicabili** • Questa garanzia non influenza i diritti legali dei clienti in base alle leggi statali provinciali o nazionali applicabili relative alla vendita dei beni di consumo.

## MAPPATURA DEL PULSANTE PRO

A. Premere e tenere premuti contemporaneamente i PULSANTI X e PRO per 3 secondi, finché il PULSANTE PRO non inizia a lampeggiare.



B. Lasciare entrambi i pulsanti e poi premere il pulsante a cui si vuole assegnare il PULSANTE PRO. I pulsanti retroilluminati lampeggeranno due volte per segnalare che la programmazione è avvenuta correttamente.

C. Per impostare il PULSANTE PRO a R3: Premere e tenere premuti contemporaneamente i PULSANTI X e PRO per 3 secondi, finché il PULSANTE PRO non inizia a lampeggiare. Lasciare entrambi i pulsanti e muovere il JOYSTICK a destra.

D. Per ripristinare le impostazioni di fabbrica del PULSANTE PRO (L3): Premere contemporaneamente i PULSANTI X e PRO e lasciarli immediatamente.

## REIMPOSTAZIONE DELLE IMPOSTAZIONI DI FABBRICA

Per tornare alle impostazioni di fabbrica di illuminazione, audio e tutti i pulsanti:

A. Premere contemporaneamente i PULSANTI CREA (🔧), X e OPZIONI (☰) e poi lasciarli.

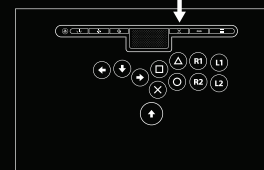


B. I pulsanti retroilluminati lampeggiano per segnalare che le impostazioni sono state ripristinate.

## MAPPATURA DEI PULSANTI DI DIREZIONE CON LA LEVETTA ANALOGICA DESTRA/SINISTRA O LA CROCE DIREZIONALE

A. Premere e tenere premuto uno dei PULSANTI DI DIREZIONE, DESTRA/SINISTRA per la levetta analogica ALTO/BASSO per la croce direzionale.

B. Tenendo premuto un PULSANTE DI DIREZIONE, premere e tenere premuto il PULSANTE X per 3 secondi. Quando i pulsanti retroilluminati lampeggiano, lasciare i PULSANTI DI DIREZIONE e X per confermare la modifica.



NOTA: L'impostazione predefinita è per la croce direzionale.

## MODALITÀ DI BLOCCO / TORNEO

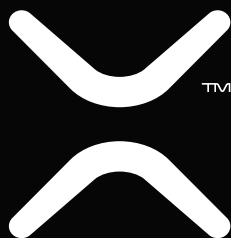
La MODALITÀ DI BLOCCO disabilita tutti i pulsanti di seguito tranne il PULSANTE X.



A. Per attivare la MODALITÀ DI BLOCCO: Premere il PULSANTE X.

B. Per disattivare la MODALITÀ DI BLOCCO: Premere il PULSANTE X.

NOTA: Indipendentemente dal colore dell'illuminazione, in MODALITÀ DI BLOCCO i pulsanti retroilluminati in alto diventano rossi e lampeggiano ogni 5 secondi.



# CALCULATED VICTORY

555 South 65th Avenue, Suite 200, Phoenix, AZ 85043  
Herikerbergweg 88, 1101 CM Amsterdam, Netherlands  
GPO Box 457 Brisbane, QLD 4001, Australia  
Tower 42, 25 Old Broad Street, London, EC2N 1HQ

This product is manufactured and imported by Victrix.  
Ce produit est fabriqué et importé par Victrix.

This device complies with Part 15 of the FCC Rules. Operation is subject to the following two conditions: (1) this device may not cause harmful interference, and (2) this device must accept any interference received, including interference that may cause undesired operation.

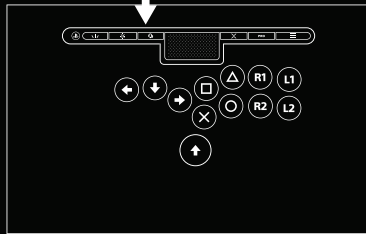
US Patents | Brevets aux É.-U. Made in China  
[www.VictrixPro.com/patents](http://www.VictrixPro.com/patents) Fabriqué en Chine.



## LAUTSTÄRKEREGELUNG

A. Halten Sie die AUDIOTASTE (🔊) gedrückt.

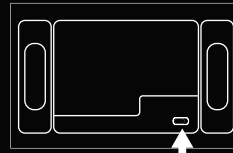
B. Drücken Sie die OBEN-/UNTEN-TASTEN, um die Lautstärke anzupassen.



C. Tippen Sie doppelt auf die AUDIOTASTE, um das Mikrophon stummzuschalten.

D. Tippen Sie erneut doppelt auf die AUDIOTASTE (🔊), um die Stummuschaltung des Mikrofons aufzuheben.

## PLATFORM-MODUS -SCHALTER



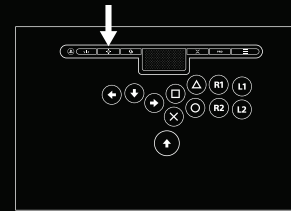
Der Pro FS hat einen Plattform-Modus-Schalter im hinteren Bereich, um den Fight-Stick auf die Plattform einzustellen, auf der Sie spielen (PS5, PS4 oder PC). Im PC-Modus wird der Pro FS als X-Eingabegeräte erkennen und keine Audiounterstützung anbieten.

## BELEUCHTUNGSFARBEN ÄNDERN

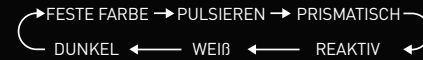
A. Halten Sie die BELEUCHTUNGSTASTE (🌟) gedrückt.

B. Halten Sie die LINKS-/RECHTS-TASTEN gedrückt, um den Übergang der Beleuchtung einzustellen.

C. Lassen Sie die LINKS-/RECHTS-TASTEN los, um die ausgewählte Farbe einzustellen.



Um durch die verschiedenen Beleuchtungsmodi zu navigieren, drücken Sie die BELEUCHTUNGSTASTE (🌟)



©2023 Victrix. Victrix, Pro FS e i rispettivi loghi sono marchi e/o marchi registrati di Victrix. Tutti i diritti riservati. "PS", "PlayStation", "PS5", "PS4" e "PlayStation Shapes Logo" sono marchi registrati o marchi di Sony Interactive Entertainment Inc. Tutti gli altri marchi sono di proprietà dei rispettivi proprietari. Prodotto e distribuito con licenza di Sony Interactive Entertainment.

## GARANZIA LIMITATA

**Copertura e termini** • Victrix garantisce che questo prodotto è privo di difetti di fabbricazione per due anni dalla data di acquisto originale. I difetti di fabbricazione sono i difetti dei materiali e/o della lavorazione e sono soggetti ad accertamento definitivo da parte del dipartimento di assistenza clienti Victrix. Questa garanzia si applica solo agli acquirenti originali con una valida prova di acquisto presso un rivenditore autorizzato Victrix che indichi in modo chiaro la data dell'acquisto.

**Rimedi esclusivi ed esclusioni** • I rimedi esclusivi per le richieste valide sono la riparazione sostituzione o il rimborso del prodotto. Questa garanzia non copre difetti causati da incidenti, utilizzo inappropriato o abusivo del prodotto, modifiche non autorizzate o inappropriate, riparazioni o manipolazione.

**Come ricevere assistenza** • Gli acquirenti con problemi relativi al prodotto devono contattare il dipartimento di assistenza clienti Victrix al numero 1-800-331-3844 (solo per USA e Canada), dal lunedì al venerdì, dalle 8:00 alle 18:00 PST. I clienti internazionali possono contattarci al numero +442036957905. Puoi metterti in contatto con noi 24 ore al giorno tramite il sito [victrixpro.com/support-victrix](http://victrixpro.com/support-victrix), su cui puoi inviare una richiesta di assistenza. La risposta alle richieste viene di solito inviata entro ventiquattrore lavorative.

**I tuoi diritti in base alle leggi applicabili** • Questa garanzia non influenza i diritti legali dei clienti in base alle leggi statali provinciali o nazionali applicabili relative alla vendita dei beni di consumo.

## DIE PRO-TASTE NEU ZUWEISEN

A. Halten Sie die X-TASTE und die PRO-TASTE 3 Sekunden gleichzeitig gedrückt, bis die PRO-TASTE anfängt zu blinken.



B. Lassen Sie beide Tasten los und drücken Sie dann die Taste, die Sie der PRO-TASTE zuweisen möchten. Wenn Sie das getan haben, werden die von hinten beleuchteten Tasten zweimal aufblincken, was anzeigt, dass die Programmierung erfolgreich war.

C. Um die PRO-TASTE R3 zuzuweisen: Halten Sie die X-Taste und die PRO-TASTE 3 Sekunden gleichzeitig gedrückt, bis die PRO-TASTE anfängt, zu blinken. Lassen Sie beide Tasten los und bewegen Sie den JOYSTICK nach rechts.

D. Um die PRO-TASTE auf die Werkseinstellung (L3) zurückzusetzen: Drücken Sie die X-TASTE und die PRO-TASTE gleichzeitig und lassen Sie sie schnell wieder los.

## ZURÜCKSETZEN AUF WERKSEINSTELLUNG

Um Beleuchtung, Audio und alle Tastenfunktionen auf die Werkseinstellung zurückzusetzen:

A. Drücken Sie die ERSTELLEN (🔧), X- und OPTIONEN (≡)-TASTEN zusammen und lassen Sie sie wieder los.



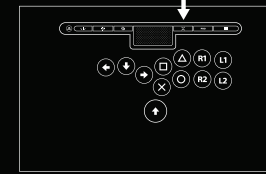
B. Beim Loslassen werden die von hinten beleuchteten Tasten zweimal aufblincken, was ein erfolgreiches Zurücksetzen anzeigt.

## RICHTUNGSTASTEN DEM LINKEN/RECHTEN ANALOG-STICK ODER D-PAD ZUWEISEN

A. Halten Sie eine der RICHTUNGSTASTEN gedrückt.

LINKS/RECHTS für Analog-Stick | OBEN/UNTEN für D-Pad

B. Während Sie eine RICHTUNGSTASTE gedrückt halten, halten Sie die X-TASTE 3 Sekunden lang gedrückt. Wenn die von hinten beleuchteten Tasten aufblincken, lassen Sie die RICHTUNGS- und die X-TASTE los, um die Änderung zu bestätigen.



HINWEIS: Der Standard ist das D-Pad.

## TURNIER-/LOCK-OUT-MODUS

Der LOCK-OUT-MODUS wird alle angezeigten Tasten bis auf die X-TASTE deaktivieren.



A. Um den LOCK-OUT-MODUS zu aktivieren: Drücken Sie die X-TASTE.

B. Um den LOCK-OUT-MODUS zu verlassen: Drücken Sie die X-TASTE.

HINWEIS: Egal, welche Beleuchtungsfarbe Sie haben, die oben gezeigten von hinten beleuchteten Tasten werden rot werden und alle 5 Sekunden blinken, während der LOCK-OUT-MODUS aktiviert ist.



# CALCULATED VICTORY

555 South 65th Avenue, Suite 200, Phoenix, AZ 85043

Herikerbergweg 88, 1101 CM Amsterdam, Netherlands

GPO Box 457 Brisbane, QLD 4001, Australia

Tower 42, 25 Old Broad Street, London, EC2N 1HQ

This product is manufactured and imported by Victrix.

Ce produit est fabriqué et importé par Victrix.

This device complies with Part 15 of the FCC Rules. Operation is subject to the following two conditions: (1) this device may not cause harmful interference, and (2) this device must accept any interference received, including interference that may cause undesired operation.

US Patents | Brevets aux É.-U.  
[www.VictrixPro.com/patents](http://www.VictrixPro.com/patents)

Made in China  
Fabriqué en Chine.

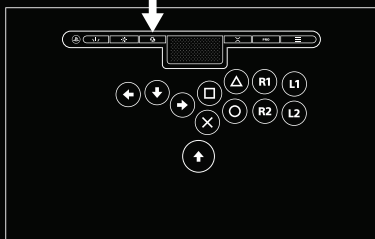




#### CONTROLES DE VOLUMEN

A. Mantén pulsado el BOTÓN DE AUDIO (🔊).

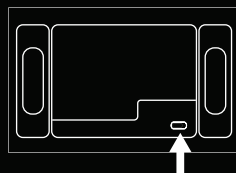
B. Pulsa los BOTONES ARRIBA/ABAJO para ajustar el nivel de volumen de salida.



C. Toca dos veces el BOTÓN DE AUDIO para silenciar el micrófono.

D. Toca dos veces el BOTÓN DE AUDIO nuevamente para reactivar el micrófono.

#### CONMUTADOR DE MODO DE PLATAFORMA

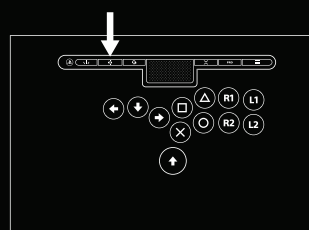


El Pro FS cuenta con un conmutador de modo de plataforma dentro del compartimento trasero que te permite configurar el joystick arcade para cualquier plataforma en la que estés jugando (PS5, PS4 o PC). Cuando esté en modo PC, el Pro FS se reconocerá como dispositivo XInput y no admitirá audio.

#### CAMBIAR LOS COLORES DE LA ILUMINACIÓN

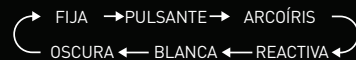
A. Mantén pulsado el BOTÓN DE ILUMINACIÓN (💡).

B. Mantén pulsados los BOTONES ARRIBA/ABAJO para iniciar el ciclo de iluminación.



C. Suelta los BOTONES ARRIBA/ABAJO para dejar el color seleccionado.

Para recorrer cíclicamente los diferentes modos de iluminación, pulsa el BOTÓN DE ILUMINACIÓN (💡)



#### REASIGNAR EL BOTÓN PRO

A. Pulsa simultáneamente durante tres segundos el BOTÓN X y el BOTÓN PRO hasta que empiecen a parpadear las luces del BOTÓN PRO.



B. Suelta ambos botones y luego pulsa el que desees asignar al BOTÓN PRO. Una vez completado, los botones retroiluminados parpadearán dos veces para indicar que la programación se ha realizado correctamente.

C. Para configurar el BOTÓN PRO en R3: pulsa simultáneamente durante tres segundos el BOTÓN X y el BOTÓN PRO, hasta que empiecen a parpadear las luces del BOTÓN PRO. Suelta ambos botones y mueve el JOYSTICK a la derecha.

D. Para restablecer el BOTÓN PRO a los valores predeterminados de fábrica (L3): pulsa simultáneamente el BOTÓN X y el BOTÓN PRO y suéltalos rápidamente.

#### RESTABLECIMIENTO DE VALORES DE FÁBRICA

Para restablecer la iluminación, el audio y todas las funciones de los botones a los valores predeterminados de fábrica:

A. Pulsa simultáneamente los BOTONES CREAM (🍌), X y OPCIONES (☰) y suéltalos.



B. Al soltarlos, los botones retroiluminados parpadearán dos veces para indicar que el restablecimiento de los valores de fábrica se ha realizado correctamente.

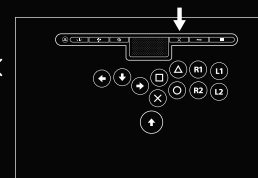
#### ASIGNACIÓN DE LOS BOTONES DE DIRECCIÓN A IZQUIERDA/DERECHA DEL STICK ANALÓGICO O CRUCETA

A. Mantén pulsado uno de los BOTONES DE DIRECCIÓN.

IZQUIERDA/DERECHA para el stick analógico ARRIBA/ABAJO para la cruceta

B. Mientras mantienes pulsado el BOTÓN DE DIRECCIÓN, mantén pulsado el BOTÓN X durante tres segundos.

Cuando los botones retroiluminados parpadecen, suelta el BOTÓN X y el de DIRECCIÓN para confirmar el cambio.



NOTA: Por omisión, está en la cruceta.

#### MODO BLOQUEO/TORNEO

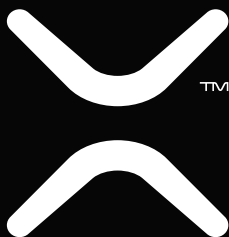
El MODO BLOQUEO desactivará todos los botones que se muestran a continuación, excepto el BOTÓN X.



A. Para activar el MODO BLOQUEO: pulsa el BOTÓN X.

B. Para salir del MODO BLOQUEO: pulsa el BOTÓN X.

Iluminación, los botones retroiluminados indicados arriba se pondrán rojos y parpadearán una vez cada cinco segundos mientras estés en MODO BLOQUEO.



# CALCULATED VICTORY

© 2023 Victrix. Victrix, Pro FS y sus respectivos logotipos son marcas comerciales y/o marcas registradas de Victrix. Todos los derechos reservados. El "PS", "PlayStation", "PS5", "PS4" y el "logotipo PlayStation Shapes" son marcas comerciales o marcas registradas de Sony Interactive Entertainment Inc. Todas las demás marcas comerciales son propiedad de sus respectivos propietarios. Fabricado y distribuido bajo licencia de Sony Interactive Entertainment.

#### LIMITED WARRANTY

**Cobertura y plazo** • Victrix garantiza que este producto estará libre de defectos de fabricación durante dos años a partir de la fecha original de compra. Se consideran defectos de fabricación los defectos de materiales o de mano de obra, sujetos a la determinación final por parte del servicio al cliente de Victrix. Esta garantía se aplica solo a los compradores originales con un comprobante de compra válido de un minorista autorizado de Victrix que muestre claramente la fecha de adquisición.

**Única solución y exclusiones:** la única solución ante reclamaciones válidas será la reparación, sustitución o reembolso del producto. Esta garantía no cubre los defectos causados por accidentes, uso inadecuado o abusivo del producto, modificación, reparación o manipulación no autorizada o inapropiada.

**Cómo obtener asistencia** • Los compradores que tengan algún problema con el producto deben ponerse en contacto con el servicio al cliente de Victrix llamando al 1-800-331-3844 (solo para Estados Unidos y Canadá), de lunes a viernes de 08:00 H a 18:00 H de la zona horaria PST. Los clientes internacionales pueden ponerse en contacto en el teléfono +44 2036957905. Siempre es posible comunicarse con nosotros en cualquier momento visitando [victrixpro.com/support-victrix](http://victrixpro.com/support-victrix) para enviar un ticket de soporte. Normalmente, se responde a las consultas en un plazo de 24 horas laborables.

**Tus derechos según la legislación vigente:** • Esta garantía no afecta a los derechos legales de los clientes según las leyes nacionales, autonómicas o locales aplicables que rijan la venta de bienes de consumo.

555 South 65th Avenue, Suite 200, Phoenix, AZ 85043

Herikerbergweg 88, 1101 CM Amsterdam, Netherlands

GPO Box 457 Brisbane, QLD 4001, Australia

Tower 42, 25 Old Broad Street, London, EC2N 1HQ

This product is manufactured and imported by Victrix.

Ce produit est fabriqué et importé par Victrix.

This device complies with Part 15 of the FCC Rules. Operation is subject to the following two conditions: (1) this device may not cause harmful interference, and (2) this device must accept any interference received, including interference that may cause undesired operation.

US Patents | Brevets aux É.-U.  
[www.VictrixPro.com/patents](http://www.VictrixPro.com/patents)

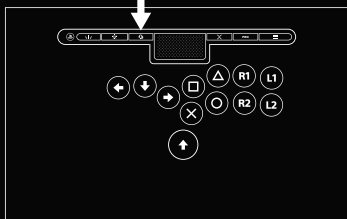
Made in China  
Fabriqué en Chine.



## KONTROLA GŁOŚNOŚCI

A. Naciśnij i przytrzymaj PRZYCIISK AUDIO (🔊).

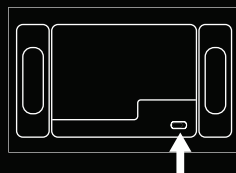
B. Naciśnij PRZYCIISKI GÓRA/DÓŁ, aby dostosować poziom głośności.



C. Dwukrotnie dotknij PRZYCIISKU AUDIO, aby wyciszyć mikrofon.

D. Ponownie dwukrotnie dotknij PRZYCIISKU AUDIO, aby wyłączyć wyciszenie mikrofonu.

## PRZEŁĄCZNIK TRYBU PLATFORMY

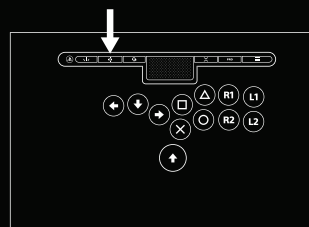


Urządzenie Pro FS ma przełącznik trybu platformy znajdujący się w tylnej komorze. Przełącznik ten pozwala ustawić joystick w pozycji platformy, na której gramy (PS5, PS4 lub PC). W trybie PC Pro FS rozpoznaje urządzenie jako urządzenie wejściowe X i nie obsługuje dźwięku.

## ZMIANA KOLORU ŚWIATEL

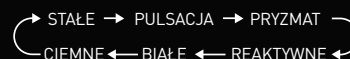
A. Naciśnij i przytrzymaj PRZYCIISK OŚWIETLENIA (✳).

B. Przytrzymaj PRZYCIISKI LEWO/PRAWO, aby zainicjować przełączanie świateł.



C. Zwolnij PRZYCIISKI LEWO/PRAWO, aby ustawić wybrany kolor.

Aby zmieniać różne tryby świateł, naciśnij PRZYCIISK OŚWIETLENIA (✳)



## PONOWNNA KONFIGURACJA PRZYCIISKU PRO

A. Naciśnij i przytrzymaj PRZYCIISK ✕ ORAZ PRZYCIISK PRO razem przez 3 sekundy, aż diody PRZYCIISKU PRO zaczną migać.



B. Puść oba przyciski, a następnie naciśnij przycisk, do którego chcesz przypisać PRZYCIISK PRO. Po zakończeniu podświetlone przyciski zamigotają podwójnie, wskazując, że programowanie przebiegło pomyślnie.

C. Aby ustawić PRZYCIISK PRO na R3: naciśnij i przytrzymaj PRZYCIISK ✕ oraz PRZYCIISK PRO przez 3 sekundy, aż diody PRZYCIISKU PRO zaczną migotać. Zwolnij oba przyciski i przesuń JOYSTICK w prawo.

D. Aby zresetować PRZYCIISK PRO do fabrycznych ustawień domyślnych (L3): jednocześnie naciśnij PRZYCIISK ✕ i PRZYCIISK PRO i szybko zwolnij.

## RESET DO USTAWIENI FABRYCZNYCH

Aby zresetować oświetlenie, audio i funkcje wszystkich przycisków do ustawień fabrycznych:

A. Jednocześnie naciśnij PRZYCIISKI CREATE (🔧), ✕ oraz OPTIONS (☰) i zwolnij je.



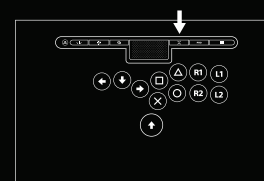
B. Po zwolnieniu przyciski z podświetleniem zamigotają dwukrotnie, wskazując pomyślny reset.

## MAPOWANIE PRZYCIISKÓW KIERUNKOWYCH DO LEWEJ/PRAWEJ STRONY DRAŻKA ANALOGOWEGO LUB KRZYŻAKA D-PAD

A. Naciśnij i przytrzymaj jeden z PRZYCIISKÓW KIERUNKOWYCH.

LEWY/PRAWY dla drążka analogowego  
GÓRA/DÓŁ dla krzyżaka d-pad

B. Przytrzymując PRZYCIISK KIERUNKOWY, naciśnij i przytrzymaj przez 3 sekundy PRZYCIISK ✕. Kiedy przyciski z podświetleniem zamigotają, zwolnij PRZYCIISKI KIERUNKOWY i ✕, aby potwierdzić zmianę.



UWAGA: ustawienie domyślne to krzyżak d-pad.

## TRYB TURNIEJU/BLOKADY

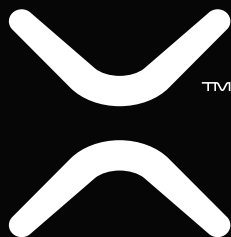
TRYB BLOKADY spowoduje wyłączenie wszystkich poniższych przycisków za wyjątkiem PRZYCIISKU ✕.



A. Aby aktywować tryb BLOKADY: naciśnij PRZYCIISK ✕.

B. Aby wyjść z TRYBU BLOKADY: naciśnij PRZYCIISK ✕.

UWAGA: bez względu na kolor oświetlenia pokazane powyżej przyciski z podświetleniem zmieniają kolor na czerwony i migają co 5 sekund w TRYBIE BLOKADY.



# CALCULATED VICTORY

©2023 Victrix. Victrix, Pro FS oraz powiązane logo są znakami towarowymi i/lub zarejestrowanymi znakami towarowymi spółki Victrix. Wszystkie prawa zastrzeżone. „PS”, „PlayStation”, „PS5”, „PS4”, oraz „PlayStation Shapes Logo” są znakami towarowymi lub zastrzeżonymi znakami towarowymi spółki Sony Interactive Entertainment Inc. Wszystkie pozostałe znaki towarowe są własnością ich poszczególnych właścicieli. Produkcja i dystrybucja na podstawie licencji uzyskanej od spółki Sony Interactive Entertainment.

## GWARANCJA OGRANICZONA

**Zakres i okres obowiązywania** • Spółka Victrix gwarantuje, że ten produkt pozostanie wolny od wszelkich wad produkcyjnych przez okres dwóch lat od pierwotnej daty zakupu. Wady produkcyjne to te wady materiałowe i/lub wytwórcze, które podlegają ostatecznej weryfikacji przez dział obsługi klienta firmy Victrix. Niniejsza gwarancja ma zastosowanie tylko do pierwotnych nabywców z ważnym dowodem zakupu wydanym przez uprawnionego sprzedawcę Victrix i opatrzonym wyraźną datą zakupu.

**Wyłączne środki naprawcze i wyłączenia** • Wyłącznymi środkami naprawczymi w wypadku uzasadnionych roszczeń będą naprawa, wymiana produktu lub zwrot kosztów jego zakupu. Ta gwarancja nie obejmuje uszkodzeń spowodowanych przez wypadki, niewłaściwe lub niestosowne używanie produktu, nieuprawnione lub niewłaściwe modyfikacje, naprawy czy metody obsługi.

**Jak uzyskać serwis** • Nabywcy z problemami produkcyjnymi powinni skontaktować się z działem obsługi klienta firmy Victrix pod numerem 1-800-331-3844 (numer telefonu tylko dla Klientów z USA i Kanady), od poniedziałku do piątku w godzinach od 8:00 do 18:00 czasu PST. Klienci z innych krajów mogą się z nami skontaktować telefonicznie pod numerem +442036957905. Można się też zawsze z nami skontaktować dowolnej porze dnia i nocy, odwiedzając witrynę victrixpro.com/support-victrix i składając zgłoszenie serwisowe. Na wszelkie pytania odpowiadamy zazwyczaj w ciągu dwudziestu czterech godzin roboczych.

**Prawa klienta wynikające z obowiązującego prawa** • Niniejsza gwarancja nie zmienia praw przysługujących klientom na podstawie lokalnych, wojewódzkich i krajowych praw dotyczących sprzedaży towarów konsumpcyjnych.

**555 South 65th Avenue, Suite 200, Phoenix, AZ 85043**

Herikerbergweg 88, 1101 CM Amsterdam, Netherlands

GPO Box 457 Brisbane, QLD 4001, Australia

Tower 42, 25 Old Broad Street, London, EC2N 1HQ

**This product is manufactured and imported by Victrix.**

Ce produit est fabriqué et importé par Victrix.

This device complies with Part 15 of the FCC Rules. Operation is subject to the following two conditions: (1) this device may not cause harmful interference, and (2) this device must accept any interference received, including interference that may cause undesired operation.

US Patents | Brevets aux É.-U.  
www.VictrixPro.com/patents

Made in China  
Fabriqué en Chine.

