



2010

ウイルソン、はじまる。

Wilson[®]
BADMINTON

佐々木翔

綽名を金の剣士きんけんしという。
RECONZを豪快に使う。

- P3 ▶ Special Talk
- P5 ▶ Technology
- P7 ▶ Racket
- P19 ▶ Sho's Technical Policy
- P21 ▶ Footwear
- P22 ▶ Shuttlecock & String
- P23 ▶ Grip & Accessory
- P25 ▶ Bag
- P31 ▶ Team Wear
- P33 ▶ Supporter
- P34 ▶ Apparel Accessory

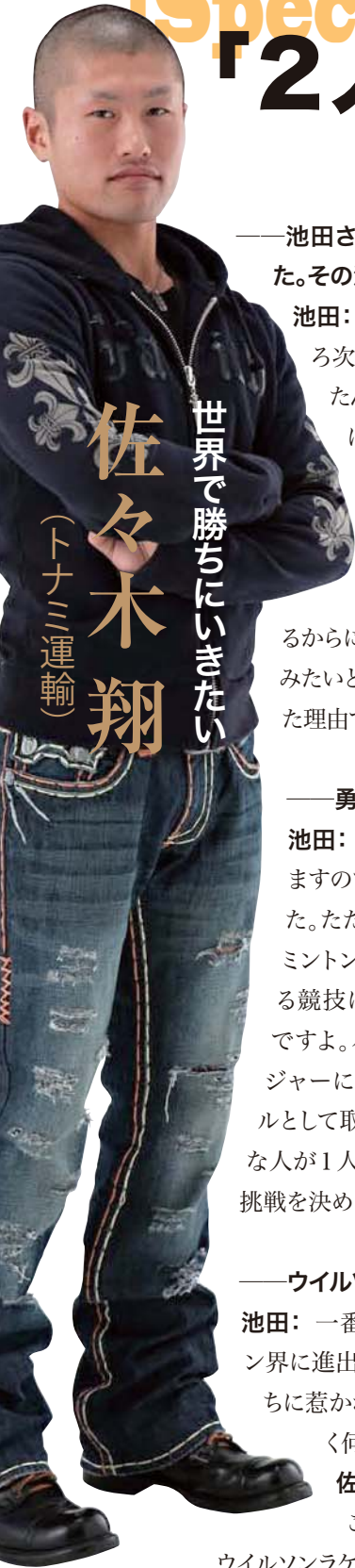
池田信太郎

綽名を金の騎士ナイトという。
VERTTEXを鮮やかに使う。



[Special Talk]

「2人はなぜ夢をウイルソンに託したか」



佐々木翔

(トナミ運輸)

世界で勝ちにいきたい

——池田さんは昨年、プロ選手とられました。その決断理由から話を始めましょう。

池田：北京オリンピックの後、正直なところ次の目標をなかなか決められなかったんです。プレーを続けるなら、もう目標はオリンピックしかなくなりますから。だからといって、さあ、ロンドンオリンピックという気持ちにもすぐなれず…。でもこうやって、ミックスダブルスに専念することになり、やるからには自分を違う環境に置いて追い込みたいと思ったんですね。それがプロになった理由です。

——勇気がいったことと思います。

池田：そうですね。いい面も悪い面もありますので、簡単な決断ではありませんでした。ただ僕の中に、やはり将来的にはバドミントンもテニスのように、選手がプロになる競技になってほしいという思いがあるんですよ。バドミントンも少しずつ発展し、メジャーになっているので、“プロフェッショナルとして取り組んでいるんだ”って言えるような人が1人でも増えたらと。そう考えて今回の挑戦を決めました。

——ウイルソンを選んだのは？

池田：一番は、ウイルソンの“もっとバドミントン界に進出していきたい”っていう挑戦の気持ちに惹かれたからです。一緒に組んで新しく何かを切り開けたらと考えました。

佐々木：ようやく仲間が増えましたね。これまでは、ナショナルチームの中でウイルソンラケットは僕しか使ってなかったですから(笑)。

池田：もちろん、以前から興味や憧れはあったんです。ウイルソンは単純にカッコいい(笑)。選手の扱い方とか。翔くん(トナミ運輸)の広告などでの露出の仕方、すごく目立ちますよ。

佐々木：地元の友だちからも、世界での結果は知らなくても、ウイルソンと契約したことは知られてました。結構目立っているんだなって思いましたし、似合ってるって言われて嬉しかったですね。ウイルソンには僕の意見もずいぶん聞いてもらったし、いいラケットを作ってもらっていると思います。

池田：翔くんっぽい、スティックな感じもすごく伝わっていましたよね。

——今度は池田さんもPRしていく側になりました。

池田：翔くんだけでなく、僕が使うことで、使いやすそうだなと思ってもらえればいいですね。

佐々木：なにせ僕とはタイプが180度違いますから(苦笑)。信太郎さんが加わってくれたことによって、信太郎さんのようなプレースタイルの人にもアピールできるようになりますよね。今までだったら、ウイルソンのラケットは僕みたいな体つきをした攻撃型しか使えないじゃないかと思ってた人もいる気がするんですよ。でも、そのイメージはかなり変わるんじゃないですか。

池田：僕のスマッシュが遅いって言われているような(苦笑)。

佐々木：(慌てて)じゃなくて。信太郎さんには技があるんです(笑)。

——2010年はロンドンオリンピックを見据える2人にとって重要な1年となります。

佐々木：昨年はプレーや気持ちを含め、自分のスタイルを確立した1年でした。そして、来年5月からはロンドンオリンピック出場権レースが始まり

ます。それまでにある程度、成績を出して世界ランキングを上げておかないと、そこから先の目標は見てこない。そう考えると、今年は結果も求められる時期。世界では僕みたいなスマッシュを打つ選手はざらにいるし、その中でどうやって勝っていくかを考えながら、世界で勝ちにいきたいですね。

池田：それは僕も同じ。ミックスでは決定力が求められますので、攻撃力を上げて結果を求めています。と思っています。

——濃い2年間ですね。

池田：でも、すぐですよ。それにしても、翔くんはオリンピックレースを2回戦ってきて、次で3回目。このあいだの北京オリンピックは出場まで本当にあと一歩だったので、今回は期待できるなと思っています。

——本格的な戦いに入る前の心境は？

佐々木：楽しみしかないですね。だから、頑張れるんじゃないですか？ 自分にもこのラケットでこれから戦うんだっていう覚悟はある。信太郎さんも新しい環境で頑張ることは楽しみですよ？

池田：そうだね。今回、契約させていただいて、この新しいラケットでどんな試合ができるんだろうって楽しみです。

——目指すはロンドンオリンピック。欲しいのはラケットと同じ色のメダル。

池田：そうです。

佐々木：やっている以上は。

——では、夢は？

池田：バドミントンをもっとみんなに知ってもらうことかな。それは見せるスポーツにならなくちゃいけないということでもあります。たとえば、テニスの何がすばらしいかといったら、見せ方がすごくカッコいいんですよ。表彰式での選手の称え方もすごくうまい。だから観にいく。観客もその空間が心地いいというか、楽しめるんですよね。残念ながら、バドミントンはまだそこまでいってない。会場設営も含めてもっと頑張って、来てくれたお客さんに、

“観にきてよかったな”って思ってもらえるスポーツになってほしい。ウイルソンだったらそういうことが実現できるんじゃないかなっていう希望があるんですよ。

——ウイルソンが、みんなが憧れるような大会を開けるといいですね。

池田：それ、いいですね！

佐々木：僕もそう思います。あとはやっぱり自分のプレーの質を上げて本当の強さを求めていき、お客さんに見せてあげたいと思いますね。そこを求めて僕はやっています。

——お2人をコート以外のところで見て、興味を持ったからバドミントン会場に来た、という人たちが出てくることでしょう。今日はありがとうございました。

Profile

池田 信太郎 いけだ・しんたろう●1980年12月27日生まれ。175cm68kg。福岡県出身。日本ユニシス。坂本修一と二度男子ダブルスで日本一になり、07年は世界選手権で銅メダルを獲得。翌年には北京オリンピックにも出場した。昨年からは潮田玲子とのミックスダブルスに専念し、ロンドンオリンピック出場をねらう29歳。

Profile

佐々木 翔 ささき・しょう●1982年6月30日生まれ。171cm67kg。北海道出身。トナミ運輸。左腕から繰り出すスマッシュを武器に07年全日本総合シングルスで優勝。オリンピックには2度挑戦するが、いずれも不出場に終わっている。3度目の正直をめざす27歳。

ウイルソンの挑戦する姿勢に惹かれた
池田 信太郎
（日本ユニシス）

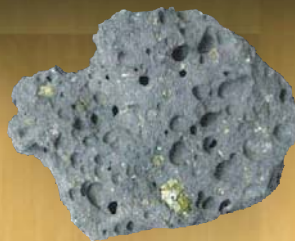
2010年のテーマは

GOOD FEELING

プレイヤーが最終的に一番こだわるのは『フィーリング』です。

ウイルソンが日本のバドミントン界に本格的に参入したのは2006年。それからウイルソンはテニスラケット製造約100年の歴史から培った経験と実績に基づいたバドミントンラケットの開発を進めており、それは大きなパワーと正確なコントロールを生み出してきた。そして時を同じくしてバドミントン界を大きく変えたのは2006年より導入された「ラリーポイント方式」。これにより試合時間が大きく縮まり、またプレースタイルも大きく変化することとなった。

そこでウイルソンは、時代の流れに呼応するように、新たなテクノロジー“BLX”を開発。これはウイルソンが得意としてきたパワー&コントロールを生かしつつも、プレイヤーが必要とする良いフィーリングを実現させるテクノロジーだ。



GOOD FEELINGを構成する3要素

プレイヤーが求める〈良いフィーリング(GOOD FEELING)〉とは、

- ① VIBRATION (手に伝わる衝撃・振動)
- ② SOUND (耳に伝わる音)
- ③ FLEX (感じる“しなり”)

そして、さまざまな角度から取組んだ結果、ニューテクノロジー“BLX”が開発されることとなった。

5 TECHNOLOGIES

LINEAR-GEOMETRY

リニア・ジオメトリー

フレーム正面(ストリングス面と平行面)を平らにすることで、+32%安定性能を高める。



CONTROL BASE

コントロール・ベース

新開発のTジョイント設計により、トルクを最小限に抑え、高い安定性能を発揮します。



PERFORMANCE HYBRID GRIP

パフォーマンス・ハイブリッド・グリップ

ポリウレタンをベースに、吸汗速乾にすぐれ、不快な衝撃・振動を軽減するコットンを合わせた、BLXシリーズのための新開発グリップ。



ポリウレタン + コットン

- ① 快適性能
- ② 打球感を感じ取れる
- ③ 吸汗速乾

DUAL CONNECT TOP CAP

デュアル・コネクト・トップ・キャップ

キャップにPUラバーを配備することで、横ブレを抑制し、コントロールの精度を向上します。



EXTENDED POWER SHAFT

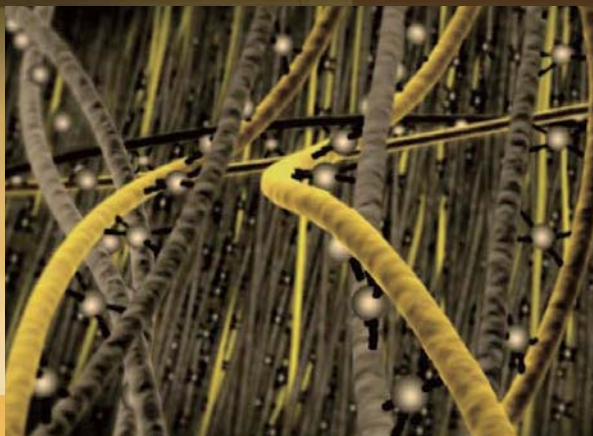
エクステンディッド・パワー・シャフト

フレームシャフトをグリップエンドまで伸ばし、グリップ内部の質量を上げることで、パワーを向上します。また同時に面安定性能が向上されるため、高いコントロールも発揮します。



BLX™

＝ バサルト・ファイバー ＋ X (掛け合わせる)



玄武岩から生み出された バサルト・ファイバー

ニューテクノロジー「BLX」とは「BL」と「X」の2つの要素が合わさった言葉だ。

まず「BL」とは、(BASALT FIBER(バサルト・ファイバー))のこと。これは火口付近に現存する玄武岩(BASALT)を1500度の高温で熔融し生み出したファイバー。このバサルト・ファイバーは

- ① 衝撃・振動をスムーズにする
- ② 遮音性が高い
- ③ 軽量で、剛性が高い

という特徴があり、これをカロファイト・ブラックに織り込むことで、POWER、CONTROL、FEELINGを兼ね備えた素材となったのだ。そして「X」は「掛け合わせる」の意味。バサルト・ファイバーに5つのテクノロジーを掛け合わせることでニューテクノロジー「BLX」は完成する。

最大テンションに関して

・最大テンションでストリングスを張る際は、4点又は6点サポートをしてください。
・最大テンションでの張り上げは、確かな技術を持つ専門店又はスポーツショップで張る事を前提としておりますので、個人での張替え等における破損に関しては責任は負いかねます。

ウェイト表示

3U : 85~89g
4U : 80~84g

グリップサイズ表示
2 : G5 / 3 : G4

RACKET CHART

攻撃型プレーヤー

〈パワー重視〉

ライバルにプレーをさせない、圧倒的な攻撃力を持って勝利を目指すプレーヤー向けカテゴリー。



反撃型プレーヤー

〈コントロール重視〉

ライバルの攻撃を受け流し、一瞬の隙を突くカウンターショットを駆使し、勝利を目指すプレーヤー向けカテゴリー。



戦略型プレーヤー

〈操作性重視〉

緻密な戦略を駆使し、ゲームをコントロールすることで勝利を目指すプレーヤー向けカテゴリー。あらゆるショットの質を向上させたい方へ。





金の騎士

バサルト・ファイバーが生み出す情報伝達性能が、プレーヤーの意思を正確に実現する。放たれるドライブとクリアはピンポイントに飛行する。ダブルスの貴公子、池田信太郎が認めたコントロール&フィードリングの融合。

VERTEX BLX

Stock No.	G4/WRT8170203 G5/WRT8170202
Price	¥27,300 (without Tax) ¥26,000
Face (SQ.IN)	55
AV.Weight (g)	3U
Grip Size	G4、G5
Length (mm)	674
Shaft	MEDIUM (普通)
Maximum Tension	30
Recommended Tension	21-25
Av.Balance (cm)	29.0
Material	バサルト・ファイバー+カロファイブ・ブラック
MADE IN CHINA	

〈反撃型〉

POWER	★★★★★
CONTROL	★★★★★
HANDLING	★★★★★

※フルラケットソフトケース付き

これが世界の扉を開く「金」。

コートの貴公子は挑戦者だ。新しいことへのチャレンジを恐れない。挑戦が大好きだと笑う。その気持ちで“バドミントン界男子初のプロ選手”につながり、潮田玲子とのミックスダブルスという新境地を切り開いた。

そんな池田信太郎がまた新たな挑戦をした。それがウイルソンラケットである。

「力強い球が打てるラケットがほしいな、と思っていたところだったんですよ。それで、以前は重いラケットに換えたこともありましたが、そうすると今度は逆に重すぎて振りにくくなってしまって。ちょうどいいものがほしいと思っていました」

その不満を解消してくれたのがウイルソンだった。テストで使ってみるとシャトルの弾きがよく、使いやすかった。面に力が伝わって、シャトルに威力が出ていることも感じられた。

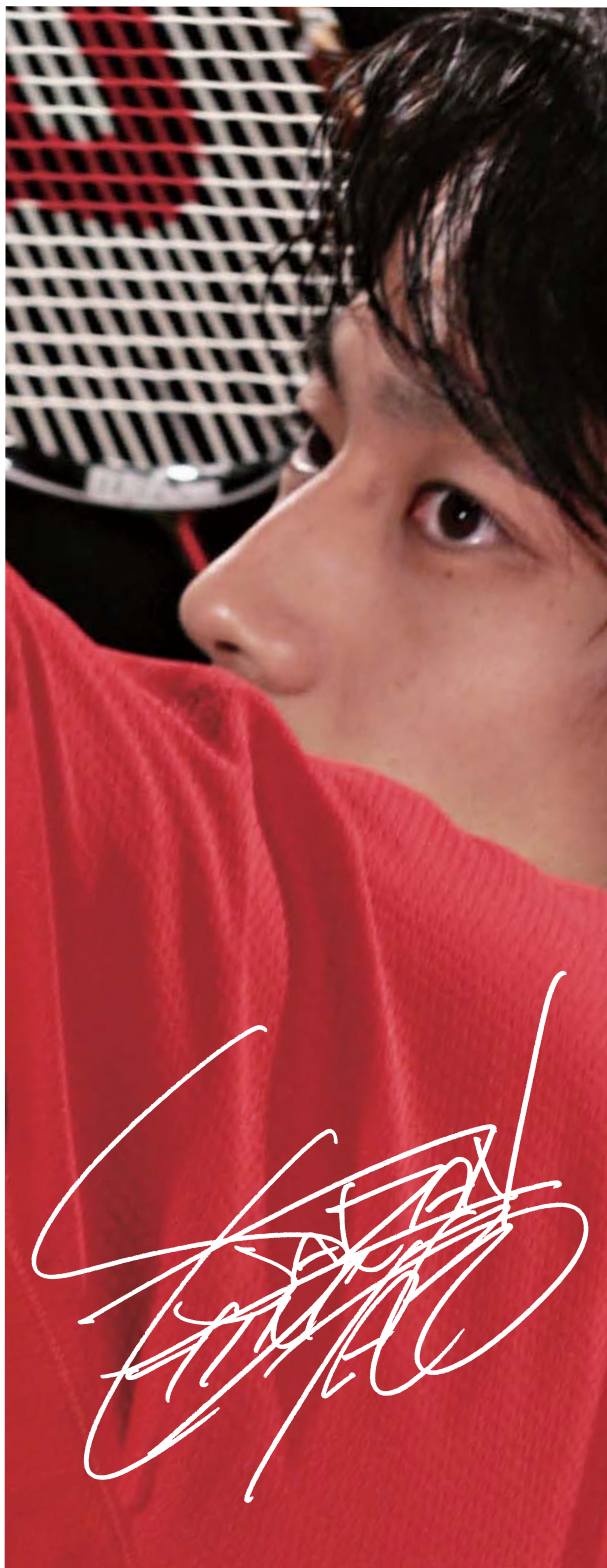
「僕がラケットで重視するのは“しなるフィーリング”。ディフェンスでもオフェンスでもそうなんですけど、振りに対して後からしっかり面がついてきて、なおかつ力強くシャトルが飛ぶ。そういうラケットを求めているんです。その僕の感覚にこれはピッタリ合ってますね。色もいい。早く、実戦で使ってみたい」

ミックスは男子ダブルスと異なり、広くコートをかバーする力が要求され、ジャンプして上から叩く場面が増えた。攻撃力を上げていくことが今の課題。このラケットならきつと応えてくれると池田は感じている。

現在、国内3番手という厳しい状況からのスタートだが、厳しいからこそ燃える。この新たなパートナーとともに、『世界』の扉に挑戦だ。

My policy「頑張るときは、いつも今」

Shintaro Ikeda
池田 信太郎



この1本で「金」を獲りにいく。



昨年1年間で、ウイルソンラケットとの信頼の絆はぐっと強まった、と佐々木翔は感じている。

「今まで使ったことのない感触でした。面の安定性があつて、シャフトも強い。スマッシュを打った瞬間のパワーロスも少なくなつて、僕にはピッタリ合つたという感じでしたね」

肉体改造で手に入れた筋力で、力強く相手コートにスマッシュを打ち込む。そのパワーにラケットも強さで応えてくれた。遠征などで筋力が落ちてラケットが重く感じられたり、硬く感じられたりすると、今度はラケットに合わせた体づくりも考えるようになった。1本のラケットが目標を与えてくれたのだ。その結果、自身のプレースタイルを確立することができ、国内では「ある程度結果は残せた」と感じている。

しかし、佐々木の目標はあくまで『世界』。2年後のロンドン五輪を考えると、今年は佐々木にとって非常に重要な1年となる。さらに強く、もっと上を、と2010年は“行ったことのないところまで結果を求めて行こう”と心に決めている。

そのために、今年のラケットには佐々木ならではのこだわりを反映させた。

「去年のラケットも満足していたんですが、ただ後半あたりから、“硬いだけでいいんだろうか”と感じるようになったんです。そこで、今回は若干“しなるフィーリング”を加えてもらいました。そうしたところ、期待どおり飛距離が伸び、スマッシュが速くなってきました。満足の仕上がりです」

孤高のサムライ・佐々木が勝ちにいくために選んだゴールドの1本。この相棒とともに夢舞台の指定席を獲得するため、全力で挑む。

My policy 「我事において後悔せず」

Sho Sasaki
佐々木 翔



金の剣士

高い面安定性能で速球を豪球に変える「剣」に、
バサルト・ファイバーがしなやかなファイリングをもたらした。
これによりスマッシュの速度と威力は究極まで高まる。
シングルの剣豪、佐々木翔が求めた
パワー&ファイリングがここに完成。

RECON BLX

Stock No.	G4/WRT8171203 G5/WRT8171202
Price	¥25,200 (without Tax) ¥24,000
Face (SQIN)	55
AV.Weight (g)	3U
Grip Size	G4、G5
Length (mm)	674
Shaft	MEDIUM (普通)
Maximum Tension	30
Recommended Tension	21-25
Av.Balance (cm)	28.0
Material	バサルト・ファイバー+カーボファイト・ブラック
MADE IN CHINA	

〈攻撃型〉

POWER ★★★★★

CONTROL ★★★★★

HANDLING ★★★★★

▶ ※フルラケットソフトケース付き



蒼の銃士

バサルト・ファイバーが可能にした、
ファイリング重視の最軽量モデル。
その操作性から生まれる高い攻撃力と防御力は
「蝶のように舞い、蜂のように刺す」戦いを実現します。

WAVE BLX

Stock No.	G5/WRT8172202
Price	¥19,950 (without Tax) ¥19,000
Face (SQ.IN)	55
AV.Weight (g)	4U
Grip Size	G5
Length (mm)	674
Shaft	SOFT (柔らかめ)
Maximum Tension	28
Recommended Tension	20-24
Av.Balance (cm)	30.5
Material	バサルト・ファイバー+カロファイト・ブラック
MADE IN CHINA	

〈反撃型〉

POWER ★★★
CONTROL ★★★★★
HANDLING ★★★★★

※フルラケットソフトケース付き



紅の戦士

シリーズ中、最も強靱なシャフトが、コントロールされたパワーショットを実現します。まるで「鈍」で一刀両断するかのような、その攻撃力で圧倒的な戦いを可能にします。

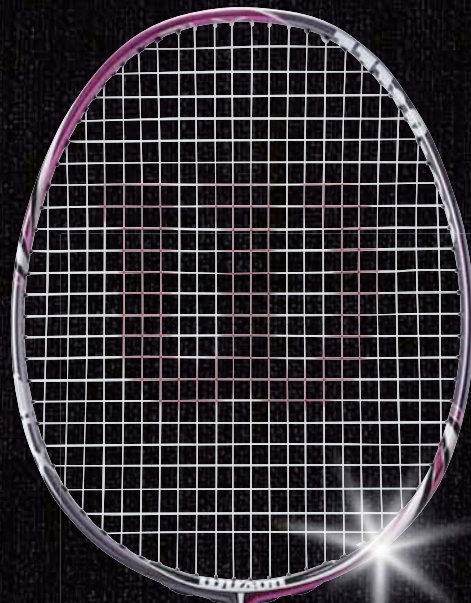
JET BLX

Stock No.	G4/WRT8173203 G5/WRT8173202
Price	¥19,950 (without Tax) ¥19,000
Face (SQ.IN)	55
AV.Weight (g)	4U
Grip Size	G4、G5
Length (mm)	670
Shaft	HARD (硬め)
Maximum Tension	28
Recommended Tension	20-24
Av.Balance (cm)	29.3
Material	バサルト・ファイバー+カーボファイブ・ブラック
MADE IN CHINA	

〈攻撃型〉

POWER ★★★★★
CONTROL ★★★
HANDLING ★★★★★

※フルラケットソフトケース付き



ピンク
桜の希望

世界に羽ばたく
強カッコイイ女性プレイヤーのために開発されたモデル。
パワー&コントロールを備えつつも、
マイルドなワイーリングがあなたの夢を実現します。

CORAL BLX

Stock No.	G5/WRT8194102
Price	¥19,950 (without Tax) ¥19,000
Face (SQ.IN)	55
AV.Weight (g)	4U
Grip Size	G5
Length (mm)	674
Shaft	SOFT (柔らかめ)
Maximum Tension	26
Recommended Tension	20-24
Av.Balance (cm)	30.5
Material	バサルト・ファイバー+カーボファイブ・ブラック
MADE IN CHINA	

〈 戦略型 〉

POWER ★★★★★

CONTROL ★★★★★

HANDLING ★★★★★

▶ ※フルラケットソフトケース付き



桃^{ピンク}の未来

レベルアップのために貢献するモデル。
しなやかなスウィングを可能にするそのシャフトは、
未来のトッププレーヤーを強力にバックアップします。
ビギナー、ジュニアにもお薦めの一品。

COURT BLX

Stock No.	G5/WRT8193102
Price	¥15,750 (without Tax) ¥15,000
Face (SQ.IN)	55
AV.Weight (g)	4U
Grip Size	G5
Length (mm)	674
Shaft	SOFT (柔らかめ)
Maximum Tension	26
Recommended Tension	19-23
Av.Balance (cm)	30.5
Material	バサルト・ファイバー+カロファイト・ブラック
MADE IN CHINA	

〈戦略型〉

POWER ★★★

CONTROL ★★★★★

HANDLING ★★★★★

▶ ※フルラケットソフトケース付き

銀の鉾

ピンチの瞬間こそ、
無類のドライブ・カウンターショットを実現します。
カウンターパンチャーの強い味方です。



[K] RIVAL

Stock No. G4/WRT80912 3UG4
G5/WRT80912 3UG5
Price ¥23,100 (without Tax) ¥22,000
Face (SQ.IN) 55
AVWeight (g) 3U
Grip Size G4、G5
Length (mm) 674
Shaft MEDIUM (普通)
Maximum Tension 28
Recommended Tension 21-24
Av.Balance (cm) 27.0
Material カロファイト・ブラック
MADE IN CHINA

〈反撃型〉

POWER ★★★
CONTROL ★★★★★
HANDLING ★★★

▶ ※フルラケットケース付き

金の剣

高い面安定性能と未体験の重量カウンターバランスが、
速球を剛球に変える。
トップ選手のスマッシュ、ドライブを可能にします。



[K] BRAVE

Stock No. G4/WRT80902 3UG4
G5/WRT80902 3UG5
Price ¥26,250 (without Tax) ¥25,000
Face (SQ.IN) 55
AVWeight (g) 3U
Grip Size G4、G5
Length (mm) 674
Shaft MEDIUM (普通)
Maximum Tension 28
Recommended Tension 21-25
Av.Balance (cm) 27.5
Material カロファイト・ブラック
MADE IN CHINA

〈攻撃型〉

POWER ★★★
CONTROL ★★★★★
HANDLING ★★★★★

▶ ※フルラケットケース付き

智

高い面安定性能と、
操作性能を兼ね備えたフレームは、
戦術を駆使する技巧派プレイヤーに
最適な武器となります。



[K] STRIKE

Stock No.	G4/WRT80061 4UG4 G5/WRT80061 4UG5
Price	オープンブライス
Face (SQ.IN)	55
AV.Weight (g)	4U
Grip Size	G4 / G5
Length (mm)	664
Shaft	SOFT (柔らかめ)
Maximum Tension	26
Recommended Tension	19-23
Av.Balance (cm)	28.5
Material	カロファイト・ブラック
MADE IN CHINA	

〈戦略型〉

POWER ★★
CONTROL ★★★
HANDLING ★★★

▶ ※フルラケットケース付き

弦

弓矢のようにしなるシャフトが、
プレイヤーのショットをステップアップさせ、
あらゆるレベルに対抗できるプレーを実現します。



[K] STING

Stock No.	G5/WRT80933 4UG5
Price	オープンブライス
Face (SQ.IN)	55
AV.Weight (g)	4U
Grip Size	G5
Length (mm)	674
Shaft	SOFT (柔らかめ)
Maximum Tension	24
Recommended Tension	18-22
Av.Balance (cm)	29.0
Material	カロファイト・ブラック
MADE IN CHINA	

〈戦略型〉

POWER ★★★
CONTROL ★★
HANDLING ★★★

▶ ※フルラケットケース付き

楽

楽しいバドミントンの扉を今、開けたあなたに。
レジャーにもお薦めの一本。



TI SMASH

Stock No.	WRT8325002
Price	オープンプライス
Face (SQ.IN)	53
AV.Weight (g)	100g
Grip Size	G5
Length (mm)	662
Shaft	MEDIUM (普通)
Maximum Tension	24
Recommended Tension	18-22
Av.Balance (cm)	29.0
Material	グラファイト・コンポジット
MADE IN CHINA	

※フルラケットケース付き

初

ビギナーやジュニアプレイヤーの一本目に最適。
癖のないスペックはプレーの可能性を広げます。



NANO TOUR

Stock No.	WRT8324002
Price	オープンプライス
Face (SQ.IN)	56
AV.Weight (g)	85.5g
Grip Size	G5
Length (mm)	670
Shaft	SOFT (柔らかめ)
Maximum Tension	24
Recommended Tension	18-22
Av.Balance (cm)	28.25
Material	グラファイト・コンポジット+アルミ・スチール
MADE IN CHINA	

※フルラケットケース付き



「金の騎士」ナイト 池田信太郎

「金の剣士」サムライ 佐々木翔

バドミントンをテーマにした『スマッシュ』（週刊少年マガジンに現在連載中）の作家 咲香里さんに池田信太郎選手、佐々木翔選手のイメージを咲香里タッチで描いていただきました。

「僕がスマッシュに Recon が夢を実現する こだわりの理由」

【翔流スマッシュ】 足から力を伝えていき、左骨盤を前に押し出すようにひねる。その力を利用して、胸を前に向けると、自然に肩甲骨が中央に寄る。そこから左腕をムチのように使って、下から溜めてきた力を爆発させ、打つ。インパクトの瞬間、シャトルは弾くのではなく、押し出すように。



Sho's Technical

理想を求め、体も変えた

スマッシュは僕にとって生命線ともいえるショット。速いスマッシュで決めたらプレーがより楽しくなるという気持ちは子供の頃から変わりません。とはいっても、数年前まで僕の球は速くなかった。3年前にジムでトレーニングを始め、体が変わっていくにつれてスマッシュが速くなっていったんですよ。一時はとりつかれたように鍛えました。そうしたら今度は体が重くなり、スタミナももたなくなりました。

そこで今は筋肉の質を落とさず、絞ることをテーマにトレーニングしています。イメージとしては、今

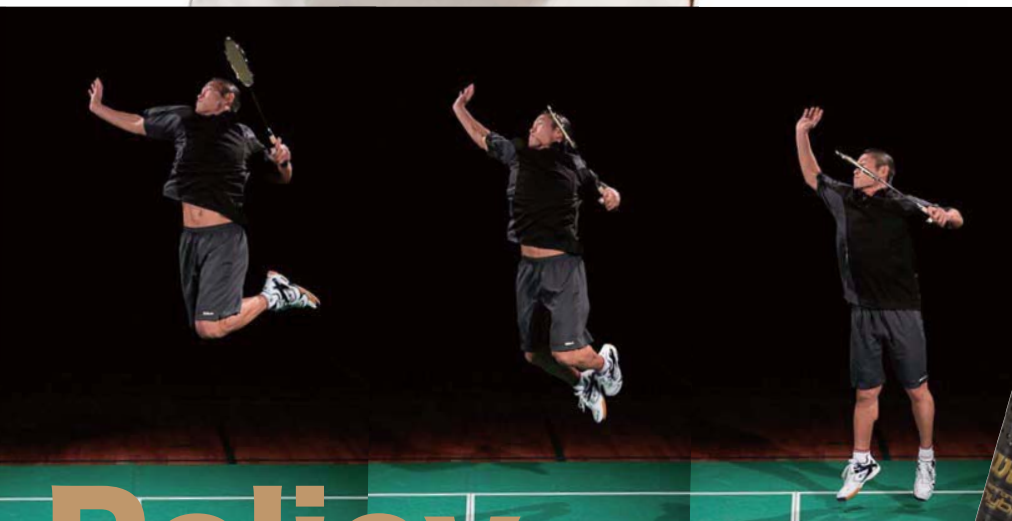
ある筋肉の束の隙間を減らしてギュッと小さくする感じ、と言ったらいいのかな。そうしたところ、動きが速くなり、よりスマッシュも速くなったことを感じています。

威圧感を与える一発をめざして

課題はスマッシュを打てる範囲を広げること。打てるところと打てないところがあるようでは相手にプレッシャーをかけることができません。逆に、他の選手ではなかなか入れないサイドライン際へ素早く入って、そこから打てるようになったらそれは僕にとって大きな武器となりますよね。



佐々木翔使用モデル
RECON BLX



Policy

また男子シングルスに決め球は絶対に必要ですが、世界の選手はそう簡単に決めさせてくれない(苦笑)。だから最低限“こいつ、タダ者じゃない”って思わせる威圧感が大事なんです。そういう警戒心を持たせられれば、相手は引いてくれますからね。

そのために今取り組んでいるのが、フットワークの見直し。単純に球を上げてもらって取って戻るとい、基本からやっています。打った後のムダな動きをなくして何度も打っていける、そんなスマッシュが理想。そんな僕の思いをぶつけて作ってもらったのがこの“金の剣士”RECONなんです。

Sho's Favorite



グリップ41ミリへのこだわり

グリップの上部41ミリはグリップテープを巻かないのが佐々木のこだわりだ。「グリップワークは様々。自分にはこのショットを打つにはこの持ち方という自分なりのこだわりがあります。この41ミリはいわばその目印。1ミリでも指にかかると感覚が違うので、ここは譲れません。」

Footwear

フットウェア

ラスムッセン、佐々木翔をはじめとした世界のTOP選手が、そのフィット感とストップ&ダッシュ機能を認めたハイクオリティ・ギア。それがウイルソン・バドミントン・シューズ。

support

三角形で配備されたレイヤーが、足の屈曲をスムーズにし、足へのストレスを軽減させます。

DURATEX

対磨耗性能に優れた人工皮革を、摩擦の激しいつま先に採用することで、耐久性を高めています。

archbridge

足裏の土踏まずを、カーボングラファイトで作られたブリッジで支えることで、足本来が持つ衝撃吸収機能を促進し、疲労を軽減します。

STABLE WRAP

左右へのフットワーク時の、シューズ内での足の横ぶれを防ぐために開発された"STABLE WRAP"を、"X"形状に設計することで、足全体を包み込むように覆うため、縦横左右への安定性を高めています。これによりシューズと足の一体感が高まります。

nanoWIK

通気性能の高い裏地を採用することで、シューズ内を快適に保ちます。

OrthoLite®

comfort foam insoles

高い空気透過性能と通気性能を持つプレミアムインソールを採用することで、シューズ内を快適に保ちます。

DSTFOAM

E.V.A.にラバーの粒子を混入することで、クッション性能と衝撃緩和性能を高めています。また、軽量でありながら反発性能も向上させています。



men's

COURT ELITE 1000 MID

コート・エリート 1000 ミッド

WRR7061 ホワイト×シルバー×ブルー

¥11,550

(本体価格：¥11,000)

サイズ 25.0-29.0cm

素材 アッパー：軽量・通気性メッシュ+シンセティックレザー
ミッドソール：DST FOAM
アウトソール：コンビネーション・ゴム・ラバー
ラスト：インドア・ラスト

MADE IN CHINA

men's NEW

COURT ELITE 1000 LOW

コート・エリート 1000 ロー

¥9,975

WRS312660 ブラック×ホワイト×オールド・ゴールド (本体価格：¥9,500)

サイズ 25.0-29.0cm

素材 アッパー：軽量・通気性メッシュ+シンセティックレザー
ミッドソール：DST FOAM
アウトソール：コンビネーション・ゴム・ラバー
ラスト：インドア・ラスト

MADE IN CHINA



women's NEW

COURT ELITE 800 LOW

コート・エリート 800 ロー

¥8,400

WRS312730 ホワイト×ブラック×フクシア

(本体価格：¥8,000)

サイズ 22.5-25.0cm

素材 アッパー：軽量・通気性メッシュ+シンセティックレザー
ミッドソール：DST FOAM
アウトソール：コンビネーション・ゴム・ラバー
ラスト：インドア・ラスト

MADE IN CHINA



シャトル・コック

Shuttlecock

新開発のウイルソン シャトル・コックは厳選された品質基準の中、特に良質の天然水鳥の羽を選択することによりいつも安定した飛びとコントロールが得られ、さらなるパフォーマンス向上のサポートをします。

TOPLINE 100



TOPLINE 80



TOPLINE 60



TOPLINE 100 **¥4,095**
(本体価格: ¥3,900)

WRT6080 トップライン100 MADE IN CHINA
温度表示番号: 2, 3, 4, 5
第一種検定合格球

TOPLINE 80 **¥3,675**
(本体価格: ¥3,500)

WRT6082 トップライン80 MADE IN CHINA
温度表示番号: 3, 4, 5
第二種検定合格球

TOPLINE 60 **¥2,415**
(本体価格: ¥2,300)

WRT6084 トップライン60 MADE IN CHINA
温度表示番号: 2, 3, 4, 5
練習球

String

ストリング



超高弾性テクノロジーにより優れたホールド性と反発性を実現。
ナノテクでフローロ・カーボンを練り込んだ[K]FLEX66のフィーリングは、まさに硬めなのに「ふんわりの中の上」。弾き、保ち(68ゲージトップレベル)はもちろん幅広いニーズに対応の「やわらかため」ストリング。

[K] FLEX 66 **¥1,260**
(本体価格: ¥1,200)

WRR9420 [K] フレックス66 MADE IN JAPAN
ゲージ: 0.68(mm) / 長さ: 11.0(m)
素材・タイプ: マルチ・フィラメント+フローロ・カーボン
(芯糸…ナイロン・マルチ・フィラメント、側糸…ダブル・ブレード型ナノ・ナイロン)

ゲージ0.75mmとは思えない弾きと、この太さならではの耐久性を両立させたニューストリング。

[K] DURA TOP **¥1,050**
(本体価格: ¥1,000)

WRR942500 [K] デュラ・トップ MADE IN CHINA
ゲージ: 0.75(mm) / 長さ: 10.0(m)
素材・タイプ: ブレード型ナイロン・マルチ・モノフィラメント

Grip グリップ



ウエットタイプ MADE IN JAPAN

PRO OVERGRIP

プロ・オーバーグリップ

1本入 **¥315** (本体価格: ¥300)
 3本入 **¥840** (本体価格: ¥800)
 12本入 **¥2,835** (本体価格: ¥2,700)
 30本入 **¥6,930** (本体価格: ¥6,600)

厚さ 0.50mm サイズ 30×1,050mm

	[1本入]	[3本入]	[12本入]	[30本入]
ブラック	WRT0640L K	WRT0630L K	WRT0635L BK	WRT0640S K
ホワイト	WRT0640L W	WRT0630L W	WRT0635L WH	WRT0640S W
オレンジ	WRT0640L DY	WRT0630L DY	—	—
チャコール	WRT0640L CH	WRT0630L CH	—	—
ピンク	WRT0640L LR	WRT0630L LR	—	—
全色MIX	—	—	—	WRT0640S MIX



穴開き ウエットタイプ MADE IN CHINA

PRO OVER PERFORATED (穴開き)

プロ・オーバー・パーフォレイテッド (穴開き)

1本入 **¥315** (本体価格: ¥300)
 3本入 **¥840** (本体価格: ¥800)

厚さ 0.50mm サイズ 30×1,050mm

	[1本入]	[3本入]
ブラック	WRZ476800BK	WRZ476400BK
ホワイト	WRZ476800WH	WRZ476400WH



ウエットタイプ MADE IN TAIWAN

BEAR OVERGRIP

ベア・オーバーグリップ

1本入 **¥315** (本体価格: ¥300)

厚さ 0.50mm サイズ 30×1,100mm

[1本入]

ブラック	WRT0660 BK
チャコール	WRT0660 CH
オレンジ	WRT0660 OR
ピンク	WRT0660 PK
レッド	WRT0660 RD
ホワイト	WRT0660 WH
イエロー	WRT0660 YE



薄手ウエットタイプ MADE IN TAIWAN

X-TRA WET OVERGRIP

エクストラ・ウエット・オーバーグリップ

1本入 **¥262** (本体価格: ¥250)

3本入 **¥630** (本体価格: ¥600)

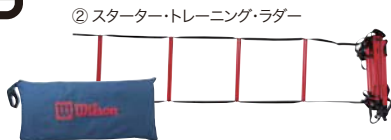
厚さ 0.45mm サイズ 25×1,100mm

	[1本入]	[3本入]
ブラック	WRZ4728 BK	WRZ4727 BK
チャコール	WRZ4728 CH	WRZ4727 CH
オレンジ	WRZ4728 OR	WRZ4727 OR
レッド	WRZ4728 RD	WRZ4727 RD
ホワイト	WRZ4728 WH	WRZ4727 WH
イエロー	WRZ4728 YE	WRZ4727 YE

Accessory アクセサリー



① スターター・ネット 3m



② スターター・トレーニング・ラダー



③ バナナ・ウェイト



⑥ ジャグ・ボトル



④ ステンシルマーク 小

⑤ ステンシルマークインク



⑦ ウォーター・ボトル

① Starter Net 3m

スターター・ネット 3m オープンブライズ

WRZ2571 レッド

サイズ (長さ) 305×(高さ) 163×(幅) 135cm

●バッグ付

MADE IN CHINA

② Starter TRAINING LADDER

スターター・トレーニング・ラダー オープンブライズ

WRZ2542 レッド

サイズ 40×910cm

●バッグ付

MADE IN CHINA

③ BANANA WEIGHT

バナナ・ウェイト

¥2,520

(本体価格: ¥2,400)

WRT0290M GREEN バナナイエロー×グリーン
 WRT0290M RED バナナイエロー×レッド

素材 合成ラバー

重さ 200g(グリーン)/160g(レッド)

●素振り、トレーニング、ストレッチング用器具

MADE IN CHINA

④ Stencil Mark

ステンシル・マーク 小

WRYX0016B レッド

¥735

(本体価格: ¥700)

サイズ 115×146mm

●"W"マーキング用抜き型

●バドミントン・テニスラケット兼用

MADE IN CHINA

⑤ Stencil Ink

ステンシル・インク

WRZ7426 BK ブラック

WRZ7426 RD レッド

●マーキング用インク

¥1,260

(本体価格: ¥1,200)

MADE IN CHINA

⑥ THERMAL JUG BOTTLE

ジャグ・ボトル

WRZ5471 RD レッド

¥2,415

(本体価格: ¥2,300)

●容量: 1.8ℓ

MADE IN USA

⑦ WATER BOTTLE

ウォーター・ボトル

WRZ543100 レッド

¥2,730

(本体価格: ¥2,600)

●容量: 750ml ●アルミニウム

MADE IN TAIWAN

Wilson
BADMINTON

JONAS 
RASMUSSEN

CARL
 BAXTER

世界がBLXのフィーリングを認めた。

BLXTM FEEL IS ELEMENTAL

Bag

バッグ

-TOUR BLX-



① SUPER 6



② SIX PLUS



③ ROLLING BAG



センター
収納スペース

① SUPER 6PK

スーパー 6PK **¥10,500**
WRZ812900 (本体価格：¥10,000)
レッド

【サイズ】360×760×410mm

【素材】ポリエステル+EVA+EPE

- サーモガード ●モイスチャーガード
 - マルチファンクションストラップ
 - シューズケース付
- MADE IN CHINA

② SIX PLUS

シックス・プラス **¥9,030**
WRZ812200 (本体価格：¥8,600)
レッド

【サイズ】360×760×330mm

【素材】ポリエステル+EVA+EPE

- サーモガード ●モイスチャーガード
 - 収納可能バックストラップ
 - ショルダーストラップ ●シューズケース付
- MADE IN CHINA

③ ROLLING BAG

ローリング・バッグ **¥14,700**
WRZ812700 (本体価格：¥14,000)
レッド

【サイズ】380×890×380mm

【素材】ポリエステル+EVA+EPE

- キャスター付
- MADE IN CHINA

④ SHOULDER BAG

ショルダー・バッグ **¥5,775**

WRZ603100 ブラック (本体価格：¥5,500)
WRZ603200 レッド
WRZ603300 ホワイト
MADE IN CHINA

【サイズ】460×310×210mm

【素材】PU



④ SHOULDER BAG



⑤ MINI SHLDR BAG

⑤ MINI SHLDR BAG

ミニ・ショルダー・バッグ **¥3,465**

WRZ604100 ブラック (本体価格：¥3,300)
WRZ604200 レッド
WRZ604300 ホワイト
MADE IN CHINA

【サイズ】280×195×115mm

【素材】PU



-TEAM BLX-



① 6X

¥5,670 (本体価格: ¥5,400)

6エックス

WRZ802900 レッド
WRZ641100 ブラック
WRZ641200 ホワイト×ネイビー
WRZ641300 ネイビー×ホワイト
WRZ641400 チャコール×ピンク

MADE IN CHINA

【サイズ】 340×760×270~370mm

【素材】 ポリエステル+EPE FOAM

- エクスパンドブル機能
- バックストラップ
- ショルダーストラップ
- シューズケース付

② RACKET BACK PACK

¥5,250 (本体価格: ¥5,000)

ラケット・バック・バック

WRZ802500 レッド
WRZ642100 ブラック
WRZ642200 ホワイト×ネイビー
WRZ642300 ネイビー×ホワイト
WRZ642400 チャコール×ピンク

MADE IN CHINA

【サイズ】 480×350×200~250mm

【素材】 ポリエステル+EPE FOAM

- エクスパンドブル機能

③ RACKET TOTE BAG

¥5,040 (本体価格: ¥4,800)

ラケット・トート・バッグ

WRZ624100 レッド
WRZ624200 ブラック
WRZ624300 ホワイト×ネイビー
WRZ624400 ネイビー×ホワイト
WRZ624500 チャコール×ピンク

MADE IN CHINA

【サイズ】 470×400×130mm

【素材】 ポリエステル+EPE FOAM

- シューズスペース
- ボトルスペース

④ RACKET SACK

¥1,365 (本体価格: ¥1,300)

ラケット・サック

WRZ623100 レッド
WRZ623200 ブラック
WRZ623300 ホワイト×ネイビー
WRZ623400 ネイビー×ホワイト
WRZ623500 チャコール×ピンク

MADE IN CHINA

【サイズ】 340×760mm

【素材】 ポリエステル+EPE FOAM

Bag

バッグ

-CLUB BLX-

① PREMIUM 6 RACKET BAG

プレミアム・6ラケット・バッグ
WRZ821900 (本体価格：¥6,800)
ブラック

サイズ 350×760×310mm

素材 ポリエステル

- 収納可能バックストラップ
 - ショルダーストラップ
 - シューズケース付
- MADE IN CHINA

① PREMIUM 6 RACKET BAG



② RACKET BACK PACK

ラケット・バック・バック
WRZ821500 (本体価格：¥5,300)
ブラック

サイズ 470×350×250mm

素材 ポリエステル

- サーモウォーターポトルスペース
 - 圧縮ストラップ
- MADE IN CHINA

② RACKET BACK PACK



-PRO STAFF-

① SUPER 6PK



① SUPER 6PK

スーパー 6PK
WRZ844900 (オープン
プライス)
グレー×レッド×ブラック

サイズ 350×760×370mm

素材 ポリエステル

- バックストラップ
 - ショルダーストラップ
- MADE IN CHINA

② 6PK

6PK
WRZ844200 (オープン
プライス)
グレー×レッド×ブラック

サイズ 350×760×250mm

素材 ポリエステル

- ショルダーストラップ
- MADE IN CHINA

② 6PK



② RACKET BACK PACK

-2010 BEAR-

① 6PK



⑧ RACKET SACK



③ RACKET TOTE BAG



④ BUCKET BAG



⑦ MOON BAG



⑤ BALLOON TOTE BAG



サイドホック使用時

⑥ 2WAY SHOULDER BAG



① 6PK

6PK

WRZ838800BL ブルー
WRZ838800PK ピンク

¥8,190 (本体価格：¥7,800)

サイズ 325×745×205mm

素材 ナイロン+ポリエステル

●シューズスペース ●バックストラップ
MADE IN CHINA

② RACKET BACK PACK

ラケット・バック・バック

WRZ838900BL ブルー
WRZ838900PK ピンク

¥7,035 (本体価格：¥6,700)

サイズ 490×265×140mm

素材 ナイロン+ポリエステル

●シューズスペース ●ボトルスペース
●ラケットホルドストラップ
MADE IN CHINA

③ RACKET TOTE BAG

ラケット・トート・バッグ

WRZ839100BL ブルー
WRZ839100PK ピンク

¥5,250 (本体価格：¥5,000)

サイズ 450×360×135mm

素材 ナイロン+ポリエステル

●シューズスペース ●ボトルスペース
MADE IN CHINA

④ BUCKET BAG

バケット・バッグ

WRZ839200BL ブルー
WRZ839200PK ピンク

¥3,150 (本体価格：¥3,000)

サイズ 285×250×160mm

素材 ナイロン+ポリエステル

MADE IN CHINA

⑤ BALLOON TOTE BAG

バルーン・トート・バッグ

WRZ839300BL ブルー
WRZ839300PK ピンク

¥2,940 (本体価格：¥2,800)

サイズ 220×295×130mm

素材 ナイロン+ポリエステル

●2ウェイホック付
MADE IN CHINA

⑥ 2WAY SHOULDER BAG

2ウェイ・ショルダー・バッグ

WRZ839500BL ブルー
WRZ839500PK ピンク

¥2,730 (本体価格：¥2,600)

サイズ 180×300×160mm

素材 ナイロン+ポリエステル

●ショルダーストラップ取り外し可
MADE IN CHINA

⑦ MOON BAG

ムーン・バッグ

WRZ839600BL ブルー
WRZ839600PK ピンク

¥2,100 (本体価格：¥2,000)

サイズ 140×250×100mm

素材 ナイロン+ポリエステル

MADE IN CHINA

⑧ RACKET SACK

ラケット・サック

WRZ839800BL ブルー
WRZ839800PK ピンク

¥1,680 (本体価格：¥1,600)

サイズ 375×780mm

素材 ナイロン+ポリエステル

MADE IN CHINA

Bag

バッグ

-MINI COLLECTION-

① WILSON COOLER BAG



④ WILSON SACK



⑤ BEAR SACK

② THERMO BOTTLE BAG



③ BEAR THERMO BOTTLE BAG

⑥ TOUR SHOES CASE



⑦ BEAR SHOES CASE

⑧ SHOPPING BAG



⑨ BEAR SHOPPING BAG

① WILSON COOLER BAG

ウイルソン・クーラー・バッグ
WRZ830600 ブラック (本体価格：¥2,400)
サイズ 170×240×165mm MADE IN CHINA
素材 ナイロン

④ WILSON SACK

ウイルソン・サック
WRZ831500 ブラック (本体価格：¥2,000)
サイズ 480×365mm MADE IN CHINA
素材 ナイロン

② THERMO BOTTLE BAG

サーモ・ボトル・バッグ
WRZ830700 エンドレス・ブラック (本体価格：¥1,400)
サイズ 210×140×120mm MADE IN CHINA
素材 ナイロン
●500mlペットボトル4本収納可

⑤ BEAR SACK

ベア・サック
WRZ831600 ネイビー (本体価格：¥2,000)
サイズ 480×365mm MADE IN CHINA
素材 ナイロン

③ BEAR THERMO BOTTLE BAG

ベア・サーモ・ボトル・バッグ
WRZ836400 ネイビー (本体価格：¥1,400)
サイズ 210×140×120mm MADE IN CHINA
素材 ナイロン
●500mlペットボトル4本収納可

⑥ TOUR SHOES CASE

ツアー・シューズ・ケース
WRZ831700RDBK レッド×ブラック (本体価格：¥1,260)
WRZ831700RBKGO ブラック×ゴールド MADE IN CHINA
WRZ831700RWHNY ホワイト×ネイビー
サイズ 150×360×220mm
素材 ポリエステル

⑦ BEAR SHOES CASE

ベア・シューズ・ケース
WRZ834700BK ブラック (本体価格：¥1,200)
WRZ834700NY ネイビー MADE IN CHINA
サイズ 140×320×220mm
素材 ポリエステル ●防水加工

⑧ SHOPPING BAG

ショッピング・バッグ
WRZ832600RD エンドレス・レッド (本体価格：¥1,100)
WRZ832600BK エンドレス・ブラック MADE IN CHINA
サイズ 430×340×120mm
素材 ナイロン

⑨ BEAR SHOPPING BAG

ベア・ショッピング・バッグ
WRZ833600 ネイビー (本体価格：¥1,100)
サイズ 430×340×120mm MADE IN CHINA
素材 ナイロン

⑩ WILSON POUCH



⑪ BEAR POUCH



⑫ TOUR PEN POUCH



⑭ TOUR KEY CHAIN



⑬ BEAR PEN POUCH



⑩ WILSON POUCH

ウィルソン・ポーチ

WRZ833700 ブラック

¥840

(本体価格：¥800)

サイズ 105×160×70mm

MADE IN CHINA

素材 ナイロン

⑪ BEAR POUCH

ベア・ポーチ

WRZ835700 ネイビー

¥840

(本体価格：¥800)

サイズ 105×160×70mm

MADE IN CHINA

素材 ナイロン

⑫ TOUR PEN POUCH

ツアー・ペン・ポーチ

WRZ835600RDBK レッド×ブラック

¥1,050

(本体価格：¥1,000)

WRZ835600BKGO ブラック×ゴールド

MADE IN CHINA

サイズ 90×210×50mm

素材 ポリエステル

⑬ BEAR PEN POUCH

ベア・ペン・ポーチ

WRZ835900 ネイビー

¥1,050

(本体価格：¥1,000)

サイズ 90×210×50mm

MADE IN CHINA

素材 ポリエステル

⑭ TOUR KEY CHAIN

ツアー・キー・チェーン

ZC1488 レッド×ブラック

¥525

(本体価格：¥500)

WRZ545200BKGO ブラック×ゴールド

MADE IN CHINA

サイズ 130×50×30mm

素材 ポリエステル

⑮ BEAR KEY CHAIN

ベア・キー・チェーン

WRZ836700 ネイビー

¥525

(本体価格：¥500)

サイズ 40×70×70mm

MADE IN CHINA

素材 ポリエステル



⑮ BEAR KEY CHAIN

-SOFT CASE-



SOFT CASE 2PK

ソフト・ケース 2PK

WRZ8356 RD レッド
WRZ8356 BK ブラック
WRZ8356 BKPK ブラック×ピンク
サイズ 760×340mm 素材 ポリエステル

オープンブライス

MADE IN CHINA

Team Wear

チームウェア

-unisex-



ホワイト

シアン

ブラック

レッド

Game Shirt ¥5,775 (本体価格：¥5,500)

ゲーム・シャツ
WRAJWTM01
UNI

サイズ XS/S/M/L/XL
素材 クールファスト スムース
混率 ポリエステル100%
●吸汗速乾 ●ハーフジップ仕様
MADE IN CHINA



ホワイト

シアン

ブラック

レッド

Game Shirt ¥4,725 (本体価格：¥4,500)

ゲーム・シャツ
WRAJWTM02
UNI

サイズ XS/S/M/L/XL
素材 クールファスト スムース
混率 ポリエステル100%
●吸汗速乾 ●ボタン仕様
MADE IN CHINA



ブラック

ホワイト

Game Pants ¥4,095 (本体価格：¥3,900)

ゲーム・パンツ
WRAJWTM03
UNI

サイズ XS/S/M/L/XL
素材 QDストレッチミニリップストップ
混率 ポリエステル100%
●吸汗速乾 ●ストレッチ
Lサイズ：股下24cm
MADE IN CHINA

Team Wear -WOMEN'S-

チーム
ウェア



ホワイト

ローズ

シアン

ブラック

Game Shirt ¥5,775 (本体価格: ¥5,500)

ゲーム・シャツ
WRAJTW01
Women's

サイズ S/M/L/XL
素材 クールファスト スムース
混率 ポリエステル100%
●吸汗速乾 ●ハーフジップ仕様
MADE IN CHINA



ホワイト

ローズ

シアン

ブラック

Game Shirt ¥4,725 (本体価格: ¥4,500)

ゲーム・シャツ
WRAJTW02
Women's

サイズ S/M/L/XL
素材 クールファスト スムース
混率 ポリエステル100%
●吸汗速乾 ●ボタン仕様
MADE IN CHINA



ホワイト

ローズ

シアン

ブラック

Skirt

¥4,725 (本体価格: ¥4,500)

スカート
WRAJTW03
Women's

サイズ S/M/L/XL
素材 クールファスト スムース
混率 ポリエステル100%
●吸汗速乾 ●スパッツ付き
MADE IN CHINA

「必要になる前の必需品。」
ラジウム&チタンパワーを装備して
新登場。

Ra-Ti™

黒のラティ。キリリ。

■ Ra-Ti テーピング・サポーター

素材 | リピュアライト+ポリエステル(84%)+ポリウレタン(16%) MADE IN JAPAN



手首用 ¥1,680
(本体価格: ¥1,600)

WRZ900300SS	SS	11-16cm
WRZ900300SM	S	14-19cm
WRZ900300MD	M	17-22cm
WRZ900300LG	L	20-25cm

※手首関節より10cmひじよりの位置の寸法



ひじ用 ¥2,310
(本体価格: ¥2,200)

WRZ900400SS	SS	18-22cm
WRZ900400SM	S	20-24cm
WRZ900400MD	M	23-27cm
WRZ900400LG	L	26-32cm

※前腕部の最も太い部分の寸法



ひざ用 ¥3,675
(本体価格: ¥3,500)

WRZ900500SS	SS	27-31cm
WRZ900500SM	S	29-33cm
WRZ900500MD	M	32-36cm
WRZ900500LG	L	35-39cm

※ひざの皿の下5cmの部分の寸法



ふくらはぎ用 ¥2,835
(本体価格: ¥2,700)

WRZ900600SS	SS	27-32cm
WRZ900600SM	S	30-35cm
WRZ900600MD	M	34-39cm
WRZ900600LG	L	38-43cm

※ふくらはぎの最も太い部分の寸法



腰用 ¥6,930
(本体価格: ¥6,600)

WRZ900700SS	SS	55-75cm
WRZ900700SM	S	65-85cm
WRZ900700MD	M	75-95cm
WRZ900700LG	L	85-105cm

※腰の最も太い部分の寸法

■ Ra-Ti ネックパワー

素材 | 特殊TWO-WAYトリコット+エステル(90%)+ポリウレタン(10%) MADE IN JAPAN



M 45cm L 55cm
※腰の最も太い部分の寸法

¥2,625
(本体価格: ¥2,500)

ブラック×ライト・グレー	WRZ900800MD	M	レッド×ライト・グレー	WRZ900900MD	M
WRZ900800LG	L	WRZ900900LG	L		
オレンジ×ライト・グレー	WRZ901000MD	M	ピンク×ライト・グレー	WRZ901100MD	M
WRZ901000LG	L	WRZ901100LG	L		

Apparel Accessory

アパレル
アクセサリ

メンズ・ソックス



① ブラック
ネイビー
レッド

② ブラック
ネイビー
レッド

③ ブラック
ネイビー
レッド
シルバー

④ ブラック
ネイビー
レッド
シルバー

⑥ ブラック
レッド
シルバー

⑤ ブラック
ネイビー
シルバー

① ロング ¥1,260
WRLS013 (本体価格: ¥1,200)

サイズ 25-27cm MADE IN JAPAN

素材 本体/コラククス パークリン32/1

② ハーフ ¥1,155
WRLS014 (本体価格: ¥1,100)

サイズ 25-27cm MADE IN JAPAN

素材 本体/コラククス パークリン32/1

③ ショート ¥1,050
WRLS015 (本体価格: ¥1,000)

サイズ 25-27cm MADE IN JAPAN

素材 本体/コラククス パークリン32/1

④ アンクル ¥945
WRLS016 (本体価格: ¥900)

サイズ 25-27cm MADE IN JAPAN

素材 本体/コラククス パークリン32/1

⑤ 3P ショート オープン
WRLS023 プライス

サイズ 25-27cm MADE IN CHINA

素材 綿、ポリエステル、ポリウレタン

⑥ 3P アンクル オープン
WRLS024 プライス

サイズ 25-27cm MADE IN CHINA

素材 綿、ポリエステル、ポリウレタン

ウィメンズ・ソックス

① ハーフ ¥1,155
WRLS210 (本体価格: ¥1,100)

サイズ 23-25cm MADE IN JAPAN

素材 本体/コラククス パークリン32/1

② ショート ¥1,050
WRLS211 (本体価格: ¥1,000)

サイズ 23-25cm MADE IN JAPAN

素材 本体/コラククス パークリン32/1

③ アンクル ¥945
WRLS216 (本体価格: ¥900)

サイズ 23-25cm MADE IN JAPAN

素材 本体/コラククス パークリン32/1

④ 3P ショート オープン
WRLS225 プライス

サイズ 23-25cm MADE IN CHINA

素材 綿、ポリエステル、ポリウレタン



① ブラック
ネイビー
ピンク
サックス

③ ブラック
ピンク
サックス
シルバー
イエロー

② ブラック
ネイビー
ピンク
シルバー

④ ブラック
レッド
シルバー

アクセサリ



① ブラック
ネイビー
ピンク
サックス

③ ブラック
ピンク
サックス

② ブラック
ネイビー
ピンク
サックス

④ ブラック
ピンク
サックス



② ブラック
ホワイト

① ブラック
レッド
シルバー
ホワイト

③ ネイビー
レッド

① リストバンド ¥525
WRLB409 (本体価格: ¥500)

サイズ フリー MADE IN JAPAN

素材 本体/コラククス パークリン32/1

② ヘアバンド ¥840
WRLB410 (本体価格: ¥800)

サイズ フリー MADE IN JAPAN

素材 本体/コラククス パークリン32/1

③ スポーツタオル ¥1,050
WRLT705 (本体価格: ¥1,000)

サイズ 90×34cm MADE IN CHINA

素材 綿パイル

ベア・シリーズ

① ハーフ ¥1,260
WRLS213 (本体価格: ¥1,200)

サイズ 23-25cm MADE IN JAPAN

素材 本体/ドラロン綿混

④ 3P アンクル オープン
WRLS226 プライス

サイズ 23-25cm MADE IN CHINA

素材 綿、ポリエステル、ポリウレタン

② ショート ¥1,155
WRLS214 (本体価格: ¥1,100)

サイズ 23-25cm MADE IN JAPAN

素材 本体/ドラロン綿混

⑤ リストバンド ¥630
WRLB404 (本体価格: ¥600)

サイズ フリー MADE IN JAPAN

素材 本体/ドラロン綿混

③ 3P ショート オープン
WRLS221 プライス

サイズ 23-25cm MADE IN CHINA

素材 綿、ポリエステル、ポリウレタン

⑥ スポーツタオル ¥1,050
WRLT706 (本体価格: ¥1,000)

サイズ 90×34cm MADE IN CHINA

素材 本体/綿パイル

BADMINTON SWISS OPEN



ウイルソンは、 バドミントンでヨーロッパ最大のトーナメント 「スイスオープン」のオフィシャルスポンサーです。

毎年3月にスイス、バーゼルで開催されるヨーロッパ最大のトーナメント「スイスオープン」、この大会はバドミントン界のスターが一堂に会する大会で、約2万人の観客が動員されています。ウイルソンはオフィシャルスポンサーとしてこの大会を応援しています。

使用シャトルはウイルソンTOPLINE100で、選手たちからそのパフォーマンスと耐久性には高い評価を受けています。またオフィシャルストリンガーも同時に務めており、大会期間中は約500本以上を張上げ、選手たちから信頼を得ています。

wilson-badminton.jp

ウイルソンのホームページではさまざまな情報が手に入ります。

- ラケットやシューズなどのグッズを詳細に紹介。
- W TEAMの試合結果などがすぐにわかる「ウイルソン・ニュース」。

・保証制度・

アメア スポーツ ジャパンのバドミントンラケットは、お買い上げの日より12ヶ月間、品質を保証するラケット保証が付いています。商品によっては、保証書が付いていない場合がありますが、製品に何らかの不具合が生じた際には、お買い求めのお店にご相談ください。それを受けて、アメア スポーツ ジャパン・カスタマーサービスが対応させていただきます。

・アフターサービス・

用具に関するトラブルが生じた時は、まず、お買い求めになったお店にご相談ください。それを受けて、アメア スポーツ ジャパン・カスタマーサービスが迅速に対応いたします。

▼ 商品に対するお問合せ先

アメア スポーツ ジャパン株式会社【カスタマーセンター】
〒135-0063 東京都江東区有明3-5-7 TOC有明 ウェストタワー8F
TEL.03-3527-8731

- 表示価格は消費税込みの価格、()内は消費税抜きの本体価格です。
- このカタログに記載されている価格は、すべてメーカー希望小売価格です。
- メーカー希望小売価格は消費税率の改定、素材の価格変動ならびに諸般の事情により変更する場合がございます。
- 原産国について、諸般の事情により変更する場合がございます。
- このカタログの内容は 2010年3月現在のものです。
- 製品のデザイン、仕様および価格は、予告なく変更する場合がございます。
- ラケットは、直射日光の当たる車内、炎天下のトランクなどに長時間放置しますと、フレームの変形の原因となる事があります。

*ウイルソン製品は米国ウイルソン社 (Wilson Sporting Goods Co.) の品質基準に基づき、米国・フランス・ドイツ・UK・ベルギー・オーストラリア・日本・台湾・中国・マレーシア・インドネシア・ベトナム等で生産されています。