

2 表革・カラー

●表革カラー(ウェブ・パーツ含む) 2色以上選択の場合、1色につき¥1,650(税抜 ¥1,500)が加算されます。
 ●メタリックレザーを選択の場合、1か所につき¥1,650(税抜 ¥1,500)が加算されます。

素材	特徴	カラー
シリアスキップレザー (硬式グラブのみ対応)	生後1年未満のヨーロッパ産子牛レザー。きめが細かく、しなやかさに定評があり、グラブの軽量化も実現できる最高級レザー。	E オレンジ, L タン, ブラック, ブルー, レッド, ネイビー, オレンジ, ライム, ブラック, プロンド
プロストック ステアレザー	硬式・革ソフト 厳格な基準で選抜された密度の細かい北米産原皮を国内の独自の加工を経て特別なファイリングに仕上げた、ウイソングラブの象徴とも言えるレザー。耐久性もあり、はめた瞬間から手に馴染むレザー。	W オレンジ, L タン, ブラック, E オレンジ, プロンド, D ブラウン, C グレー, ブルー, レッド, ネイビー, ホワイト, グレー, ピンク, サックス, オレンジ, パール, F グリーン, ライム, オレンジ, ブラック
	軟式・ゴムソフト 密度の細かい北米産原皮を厳選し、独自のなめし加工を経て、仕上げに特殊油脂加工を施した軟式最高級レザー。	T ブルー, K グリーン, S タン, T オレンジ, M グリーン, V タン, オレナカ
和牛 (2L型, ST型, 2Z型, 2B型, 2A型, KS型, 3F型, 7L型, 8L型の硬式ミットのみ対応)	厳選された日本牛革を国内の熟練された技術でなめし加工。ミットに適した耐久性があり、軽量化も実現。	E オレンジ, L タン, ブラック, D ブラウン, プロンド
スーパースキン (グラブ, 2P型, 36型, 39型, CM33型のみ対応)	牛革の1/2の軽さで約2倍の耐久性を持つウイソンの独自素材。雨(水分)、汚れが浸透しないため重くならず、グラブに耐久性を持たせつつ、軽量化も実現でき、さらにはグラブの型つけも牛革よりも簡単にできる。 受球面、ウェブ、指掛け、指あて、指カバーには使用できません。背面部のみで使用できます。 ブラック：高校野球対応	ブラック, ホワイト, グレー, ブラック, ホワイト, グレー, ネイビー, ロイヤル, ネイビー, ロイヤル, スカーレット, プロンド
スーパースネークスキン (グラブ, 2P型, 36型, 39型, CM33型のみ対応)	牛革の1/2の軽さで約2倍の耐久性を持つウイソンの独自素材。スーパースキンに、スネーク柄の型押し加工を施しデザイン性も追求。 受球面、ウェブ、指掛け、指あて、指カバーには使用できません。背面部のみで使用できます。	ブラック, ホワイト, グレー, ブラック, ホワイト, グレー, ネイビー, プロンド
メタリックレザー	牛革表面部に特殊加工を施し、メタリック調に仕上げたレザー。受球面には使用できません。背面部・ウェブ・パーツのみで使用できます。 ●特殊加工がまれに割れる場合がありますが、特性上やむを得ない現象である旨あらかじめご了承ください。	M ブラック, ゴールド, シルバー

※メタリックレザー、スーパースキン及びスーパースネークスキンを選択の場合、使用する背面部パーツをご指定ください。
 ※ウイソングラブの投手用グラブについて。オフィシャル・ソフトボール・ルール 3~3項より「投手が使用するグラブは、グラブのひもを含め、多色でもよいが球以外の色でなければならぬ」
 ※皮革の色はなめし及び染色工程上、生産ロットにより多少異なる場合があります。あらかじめご了承ください。

注：野手のグラブの色の制限について、アマチュア野球では次のとおり対応する。

本規則はすべての硬式用グラブに適用する。

- 守備位置に関係なく野手(投手を含む)はPANTONEの色基準14番より明るい色のグラブを使用することはできない。この規則は、グラブ本体、パーツ(紐革、ヘリ革、玉ハミ)に適用するが、ハミ出し(切ハミ)についてはこの限りではない。
- 投手を除く野手のグラブの縫い糸、刺繍の色および商標の色についても現行どおり制限はない。

(日本アマチュア野球規則委員会)

3 裏革

ソフトフィットレザー	牛革を裏専用レザーとして独自加工。ソフトな手入れ感と耐久性を実現。	ブラック, D ブラウン
共革 ※色指定がない場合、本体同色になります。	表革と同素材。使いこむほど手に馴染む。 表革カラーと別のカラーも選択できます。その場合、¥1,650(税抜 ¥1,500)が加算されます。	表革カラーよりお選びください。
ソフトフィットレザー + 共革 (投手用のみ)	投手専用設計。リリース時にしっかりと引き手に力が加わるように硬く仕上げ、また型くずれを防ぐ耐久性を実現。	ブラック, D ブラウン

4 ウェブ

※キャッチャーミット、ファーストミットは決められたウェブしか対応できません。

基本モデルにより、取付可能なウェブが限られます。

投 投手用 内 内野手用 外 外野手用 選択可能なグラブのポジションを表示しています。

投 BB	投 BK	投 SS	投 NM	投 TC	投 VTB	投 AB

※ウェブカラー(A~E)を変更の場合は特記事項にご記入ください。

投 SB	投 B1	投 フラットII	投 MCII	投 UW	投 MS	投 TU
			NEW 			
投 PA	投 ツーピース	投 スリーピース	投 バスケット	投 内 MB	投 内 PBII	投 内 ワンピースII
		※1 				※2
内 T	内 TII	内 TIV	内 TV	内 TW	内 TY	内 US-H
内 US-HII	内 H	内 VH	内 HII	内 HS	内 HW	内 ワンピース
内 外 916F	内 外 DF	内 外 DV	内 外 シャープ	外 ダブルシャープ	外 ダブルT	外 ダブルTII
外 WSP	外 GT	外 GTII	外 CF	外 WF	外 SF	外 デュアルポスト

※1: DP型、33型のみに対応

※2: DP型、B23型、33型、DL型、87型、1723型、S1型のみに対応

5 レースカラー

高校野球公式大会では、本体カラーとレースカラーの組み合わせに制限があります。詳しくはP42「高校野球用具の使用制限について」をご参照ください。
※レースの特性として色が濃い場合、油分が浮き出る場合がございます。あらかじめご了承ください。



※投手のグラブは、縁取りを除き白色、灰色以外のものでなければならない。審判員の判断によるが、どんな方法であっても幻惑させるものであってはならない。
【注】アマチュア野球では、投手のグラブについては、縁取り、しめひも、縫い糸を除くグラブ本体(捕球面、背面、網)は1色でなければならない。(日本アマチュア野球規則委員会)

6 ウエルディング(はみだし)

※基本モデルに「はみだし」が付いているモデルのみ選択可能です。

高校野球公式大会では、はみだしは投手用・野手用に関係なく本体と同系色、または革の自然色のみ使用可能。
玉はみの場合は本体と同色のみ使用可能。

1. はみだしをお選びください。

① 切りはみ



② 玉はみ



2. カラーをお選びください。



7 バインディング(へり革)

高校野球公式大会では、本体と同色のみ使用可能。



注：野手のグラブの色の制限について、アマチュア野球では次のとおり対応する。

本規則はすべての硬式用グラブに適用する。

- (1) 守備位置に関係なく野手(投手を含む)はPANTONEの色基準14番より明るい色のグラブを使用することはできない。この規則は、グラブ本体、パーツ(紐革、へり革、玉はみ)に適用するが、ハミ出し(切ハミ)についてはこの限りではない。
- (2) 投手を除く野手のグラブの縫い糸、刺繍の色および商標の色についても現行どおり制限はない。

(日本アマチュア野球規則委員会)

※グレー、ホワイト、シルバーの3色は、上記の規則に抵触します。

8 縫い糸



投手用グラブの縫い糸の色について

※ 投手のグラブは、縁取りを除き白色、灰色以外のものでなければならない。審判員の判断によるが、どんな方法であっても幻惑させるものであってはならない。
【注】アマチュア野球では、投手のグラブについては、縁取り、しめひも、縫い糸を除くグラブ本体(捕球面、背面、網)は1色でなければならない。
※ 投手用グラブははみだし部の色は、グラブ本体と同系色が目立たないもの、もしくは革の自然色とする。また縫い糸の色については特に制限を定めない。

(日本高等学校野球連盟用具使用制限より抜粋)

9 芯の仕様

※ミットは選択できません。

土手芯



【タテとじ(改良)】
土手芯の小指つけ根部をセパレートにして握りやすく改良しました。



【ヨコとじダブル】
土手部のレースを調整することにより土手部の硬さ調整が可能。



【ノーガードとじ】
ヨコとじダブルの中レースを抜きました。※土手部の柔軟性を求める方におすすめ

注)



ヒンジスタイルは基本モデルに準じます。

※B23型、33型、27型、86型、87型、1723型、50型、75型、99型はヨコとじシングルのみとなり、他の仕様は対応できません。

10 土手レースの巻き方

※ミットは選択できません。

土手トジ



11 ペロ裏

- ① ホワイト
- ② ブラック
- ③ エアフロー



※選択の場合、¥1,650(税抜¥1,500)が加算されます。

吸汗性の高い特殊成型スポンジ素材

※1B型・キャッチャーミット(2P型、CM33型以外)ファーストミット(36型、39型以外)ソフトボール用ミットは対応できません。

12 無料オプション

※①を除き指定のない場合つきません。

① 指カバー



〈ひとさし指〉

〈中指〉

② 指あて



〈ひとさし指〉

〈中指〉

③ クロスロックレース



※ウェブ先端のレースをクロスに通します。

※基本モデルで指カバー、指あてが選択できるモデルのみ対応可能です。
※ひとさし指または中指の選択が可能です。※取付位置の指定の無い場合、ひとさし指となります。

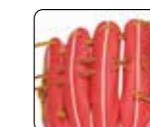
④ 背面紐 ※デュアルグラブは選択できません。



投手用
(ひとさし指~薬指)



内野手用
(中指~小指)



外野手用
(ひとさし指~小指)

※紐の通し方は基本モデルに準じます。
※キャッチャーミット・ファーストミットは選択できません。
※50型、75型、99型は専用の背面レース仕様のみとなります。

⑤ コロナカット



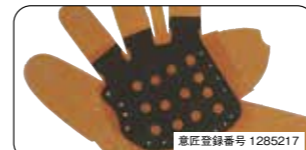
〈グラブ〉



〈ファーストミット〉

※1B型・キャッチャーミット・36型・3S2型は対応できません。
※ファーストミットの場合、ウェブ周りもコロナカットになります。

⑥ ダブルパームの有・無



ダブルパーム構造(野手用)

捕球面の革と裏革の間に薄い革を貼り合わせることで、安定したポケット形状が作りやすく、型くずれ防止効果も得られる。
※指定のない場合、ダブルパームは有りとなります。

⑦ フィット設計(手の小さな方におすすめ)



アーチフィッター

手首の動きを妨げることなく、手の甲をしっかりと押さえつけることで、手との一体感が向上。



親指フィット構造

親指の内側・外側をそれぞれレースで固定することで親指のフィット感を向上。(ミットを除く)



バンドフィット調節

調節ヒモを引き締めることで、手首の緩みを解消。手の小さい選手も簡単に手首の調節をすることができ、グラブとのフィット感が向上。

13 受球面刻印

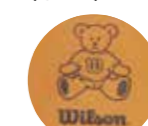
① Wilson Staff (素焼き)



② Wilson Queen (素焼き)



③ Bear (インク)



注意!

※皮革の色はなめし及び天然素材の染色工程上、生産ロットにより多少異なる場合がございます。あらかじめご了承ください。
※現在の染色技術では、天然皮革の多少の色落ちちは避けられません。特に赤や青色系の色に関しては元々の色が鮮やかなため、色が落ちたり他の物に付着した場合、目立つおそれがありますので、ご注意ください。
※皮革の色は印刷技術上、現状とは異なる場合がありますのであらかじめご了承ください。

14 ラベル ※ラベル番号は連番ではありませんのでご注意ください。

Table of glove labels (WS-1 to WP-8) with corresponding images and color names.

※ラベルのグラブは野球・ゴムソフトボールの公式試合で投手用として使用できません。WS-55～WS-61はスーパースキン(SS)ベースのラベルです。MCはマドラスチェックの略です。

15 刺繍

※刺繍入れ価格は、P.38 [通常刺繍/ブランドロゴ刺繍価格表]をご参照ください。

① 位置 ※デュアルグラブの場合、下記[デュアルグラブ刺繍について]をご参照ください。

- (A) 親指 (B) 裏平部(二段まで) (C) 裏平土手部 (D) 小指部(薬指側) (E) バンド部分(右下)

※39型はプロスリーブ付きのため対応できません。 ※タテとじを選択の場合は対応できません。 ※内野手用・外野手用の背面紐選択の場合は対応できません。 ※WP-1～WP-8のラベルを選択の場合は対応できません。

[デュアルグラブ刺繍について] ※グラブの構造上、下記の部位におきまして刺繍に制限があります。

Diagram showing embroidery locations on a glove with detailed instructions for each part (A-E).

※投手用グラブに個人名を入れる場合は、その色はグラブ本体と同色とし、場所は親指の付け根部分の一箇所に限定する。(日本アマチュア野球規則委員会) ※高校野球公式大会では、グラブ、ミットの表面(受球面・背面)に氏名、番号、その他の文字を表記することを禁止する。

② ネーム書体

Examples of name fonts: TONOSAKI, Katsuki, 23 Nori, 外崎, K. AZUMA, and various character sets.

●影付き文字も指定できます。



●重ね文字も指定できます。 ※重ね文字は「影付き文字」にはできません。



左重ね文字/記入例 上: norichika (オールドイングリッシュ体/ネイビー) 下: 23 (ブラッシュ体/サックス) ■字数 上: 漢字 5文字、ローマ字/数字 10文字まで 下: 漢字 1文字、ローマ字/数字 2文字まで



センター重ね文字/記入例 上: Tonosaki (筆記体/ブラック) 下: S (ブラッシュ体/パープル) ■字数 上: 漢字 5文字、ローマ字/数字 10文字まで 下: 漢字 1文字、ローマ字/数字 2文字まで



右重ね文字/記入例 上: Azuma (ブラッシュ体/ブルー) 下: 11 (ブラッシュ体/パープル) ■字数 上: 漢字 5文字、ローマ字/数字 10文字まで 下: 漢字 1文字、ローマ字/数字 2文字まで



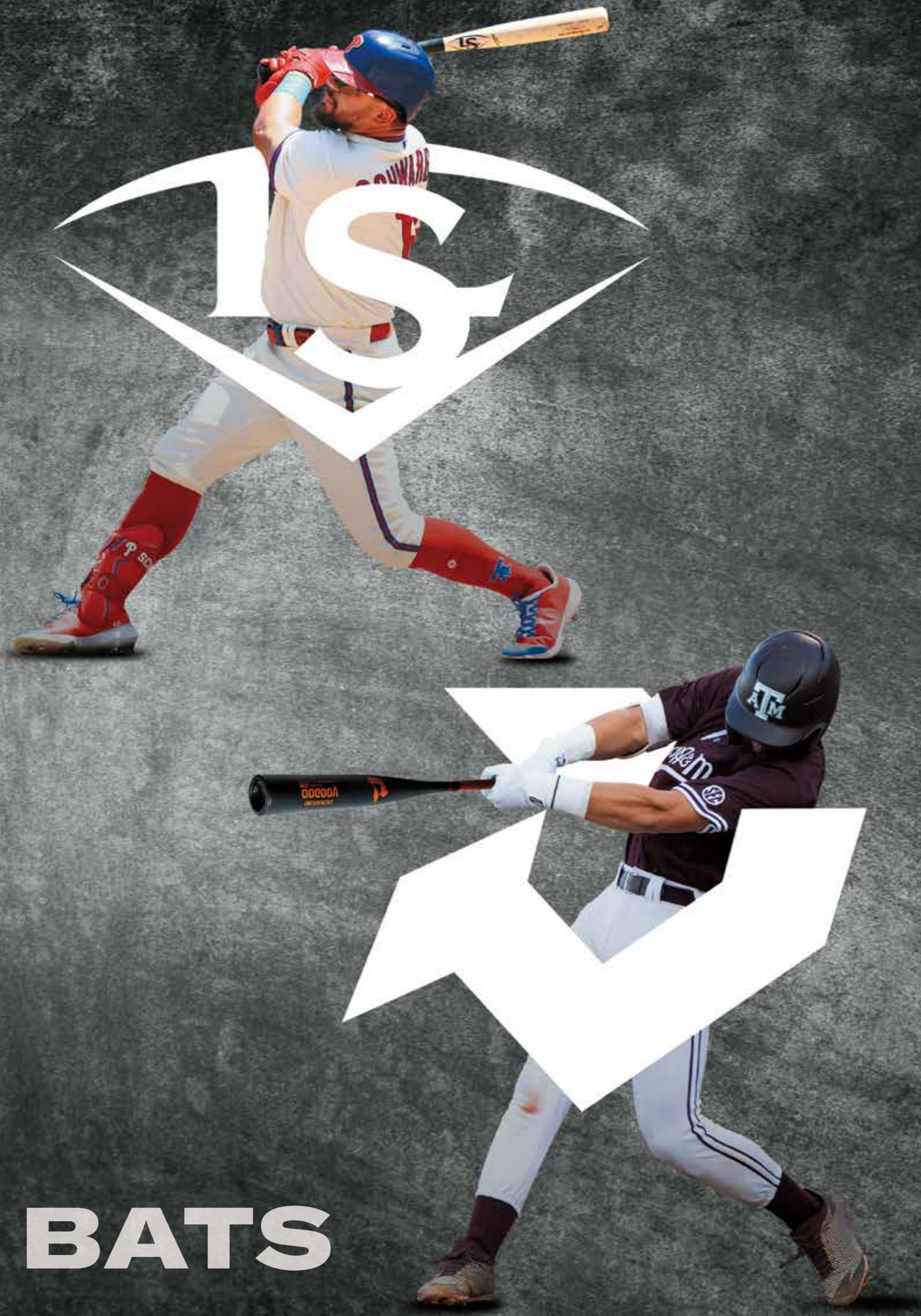
●無料特殊マーク(刺繍カラーをご指定ください) ※大文字・小文字をご指定ください。 ※刺繍の位置、文字数によって刺繍の大きさは異なります。大きさは指定はできません。 ※指定文字・特殊マークの場合は見積りも上、別途価格を加算させていただきますのでご了承願います。

③ カラー



④ ウェブ・親指付け根部の加工 ※A・B・C・Dで、ウェブ部に加工する場合は2種のウェブ(US-H型・WSP型)のみとなります。他のウェブでは対応できません。

Diagrams and examples for web and thumb attachment processing, including bead marks, frame logos, and ball logos.



BATS



LOUISVILLE SLUGGER



BASEBALL BATS



DEMARINI

バットご使用上の注意

[金属製 / コンポジットバット]

- ① バッティングセンターやバッティングマシンでの打撃練習には適していません。
- ② より長くご使用いただくために、打球点が集中することを避け、打撃面を変えて打ってください。また、使用した後は、土、砂、石灰などをきれいに拭いてください。
- ③ バットに表示された用途にあったボールを使用してください。用途以外のボールに使用したり、石や地面を叩いたりしないでください。また、タイヤを叩くような練習も早期に破損等を招く原因となります。
- ④ 打音、打感、反発については、本体強度等の微妙な変化によって変わってくる可能性があります。
- ⑤ 打球部で打つように心がけてください。打球部を外して打つと、早期に亀裂や凹みを招くことになります。また、先端キャップでの打撃が重なるとキャップが破損する場合があります。
※打球部とは、先端から5cm～25cmの位置です。
- ⑥ コンポジットバットは構造上、一本ごとに打音の高低がありますが品質上問題はありません。

[コンポジットトレーニングバット]

- ① 打球部は天然素材のため、凹んだり割れたりする場合があります。
- ② 打球部先端やテーパ部での打撃が重なるとバットの寿命を縮める一因となります。
- ③ 構造上、グリップエンドに負荷がかかると取れる場合がありますのでグリップエンドで地面を叩かないでください。
- ④ グリップエンドとグリップとの間に隙間が生じた場合は商品寿命ですので安全のためご使用をお控えください。

金属製 / コンポジットバットには寿命があります。ご使用方法によっては耐久期間を縮める原因となりますので十分ご注意ください。

[木製バット]

天然素材のため、使用頻度に関係なく凹んだり折れたりする場合があります。また環境により重量が変化する場合もございます。

ルイスビルスラッガー 新基準対応モデル



バッティングを諦めない!
鋭い振りとジャストミートで、
最高のパフォーマンスをめざせ!

2023年、不動の1番打者として「40-70」の大記録を達成し、打率3割超えてチームを地区優勝へ導いたロナルド・アクーニャ Jr.。彼のバットを模した、ロナルド・アクーニャ Jr. [アトランタ・ブレーブス]モデル(RA13型)の打球部形状を忠実に再現した、新基準対応モデルが誕生した。

打球部平行部が長く、振り抜きやすい
ロナルド・アクーニャ Jr. モデル(RA13型)



開発ポイント 振り抜きの良さと広い快打点を実現

アトラス(ギリシャ神話の巨人神)の名にふさわしい
新基準対応バットが完成!

新基準に対応して反発力を抑えながらも、バッティングパフォーマンスを落とさない。そのために、ジェラミー・イム(LSカリフォルニア金属・コンポジットバット研究開発センター)を中心とするアトラス開発チームがこだわったのは、「どれだけ軽くバットが振り抜けるか」ということだった。

ルイスビル独自の設計と製法により、「打球部の肉厚約3ミリから約4ミリ以上」の基準を守りながら、バットのさまざまな位置で内部の厚さ調整を行った。そして、アメリカでスイングバランスと反発力のテストを繰り返した末に、軽やかなスイングバランスと強く弾く打感を引き出すことに成功した。バットの形状は打球部の平行部分が長いアクーニャ Jr. モデルを採用。振り抜きの良さと広い快打点が魅力の、最高のバットが誕生した。

開発担当コメント スピードボール、動くボールに対応

新基準によって、反発力が落ちて打球が飛ばなくなるなかで、私たちがイメージしたのが、振り抜きやすく、打球部の平行部分が長く芯が広いアクーニャ Jr. モデルでした。1990年代後半に高校野球を盛り上げた選手たちの多くが使っていたのも、打球部の平行部分が長いタイプのバットでした。近年の高校野球に多く見られるスピードボールや動くボールに対応するうえでも、アトラスの振り抜きの良さと芯の広さは大きな強みとなるはずです。



商品開発担当 前村 健司

LSカリフォルニア研究開発センター 研究室

ルイスビルスラッガー ATLAS 一般硬式用

¥38,500 (税抜 ¥35,000)

打球部の平行部が長く、振り抜きやすい新基準対応モデル。



■品番 ブラック: WBL28850108390 (83cm-900g以上) / WBL28850108490 (84cm-900g以上)
ゴールド: WBL28850208390 (83cm-900g以上) / WBL28850208490 (84cm-900g以上)

■最大径: φ64mm ■素材: GENESIS PLUS (USA ALLOY) 縦研磨加工 ■エンドキャップ: ルイスビル HRCキャップ
■グリップテープ: WTLGT01 ■新基準対応モデル ■台湾製 ●PIN: LJBATBBD

新基準対応モデル。
木製バットに近いバランスを実現。

DEMARINI VOODOO
ディマリニ・ブードゥ BC
日米共同開発

POINT. 1
ティーティー ワイド プラス
TT™ テクノロジー WIDE PLUS 加工
金属製打球部の先端と手元の肉厚を薄く加工する技術が「TTテクノロジーWIDE」加工。その加工適用範囲を従来モデルより更に薄くすることでsweetスポットの更なる拡大と、反発性能の向上を実現。

POINT. 2
ジェイエックス JX705
新基準対応バット用に開発された新素材超々ジュラルミン。粘りと耐久性に優れ好打感、好感触が特徴の素材。

開発担当コメント
普段の練習でプロメーブルコンポジットトレーニングバットを使用している選手は多いと思います。このバットのバランスに近く、練習の感覚で試合に臨むことが可能なバットです。高校野球の先を見据えた選手にぜひ使って頂きたいと思っております。

ディマリニ・コンポジットトレーニングバット

ディマリニ・ブードゥ BC 一般硬式用

オープンプライス

高校野球の先を見据えた設計。木製バットに近いバランスを実現。新基準対応モデル。



■品番 ブラック: WBD24280108390 (83cm-900g以上) / WBD24280108490 (84cm-900g以上)
オレンジゴールド: WBD24920108390 (83cm-900g以上) / WBD24920108490 (84cm-900g以上)

■最大径: φ64mm ■素材: JX705 (超々ジュラルミン) 縦研磨加工 ■エンドキャップ: Geoキャップ
■グリップテープ: WTA7751 ■新基準対応モデル ■日本製 ●PIN: DJBBVDBBC

高打球音。ルイスビルスラッガー史上最軽量のSBCキャップ採用。

LOUISVILLE® TPX-L
ルイスビルスラッガー ティービーエックスL

POINT. 1
エスピーシー SBC キャップ
従来より40%軽いカーボンコンポジット製キャップがシャープな振り抜きを実現。

POINT. 2
エスピー ST+20 (USA ALLOY) アロイ
硬く弾く打感が特徴のアメリカ材(超々ジュラルミン)。肉薄設計が可能となり抜群のトランポリン効果を発揮。



ルイスビルスラッガー TPX-L 中学硬式用 ¥31,900 (税抜 ¥29,000)

高打球音。軽量コンポジットキャップ(SBCキャップ)採用で更なる振り抜きの良さを追求。(軽量ミドルライトバランス)

NEW ブラック



NEW ゴールド



■品番 ブラック: WBL28860108276 (82cm-760g平均) / WBL28860108379 (83cm-790g平均)
ゴールド: WBL28860208379 (83cm-790g平均) ※ゴールドは83cmのみ

■最大径: φ 67mm ■素材: ST+20 (USA ALLOY) 縦研磨加工 ■エンドキャップ: ルイスビル SBC キャップ
■グリップテープ: WTLGT01 ■中国製 ●PIN: LJSLTPXLBD



ルイスビルスラッガー TPX-T 中学硬式用 ¥31,900 (税抜 ¥29,000)

高打球音。軽量コンポジットキャップ(SBCキャップ)採用で更なる振り抜きの良さを追求。(軽量トップバランス)

NEW ブラック



■品番 WBL28870108276 (82cm-760g平均) / WBL28870108380 (83cm-800g平均)

■最大径: φ 67mm ■素材: ST+20 (USA ALLOY) 縦研磨加工 ■エンドキャップ: ルイスビル SBC キャップ
■グリップテープ: WTLGT01 ■中国製 ●PIN: LJSLTPXTBD



ルイスビルスラッガー OPA 中学硬式用 ¥41,800 (税抜 ¥38,000)

ツーピース構造によりミスヒット時のしびれが軽減。軽量コンポジットキャップ(SBCキャップ)採用で操作性がアップ。

NEW ブラック



■品番 WBL28880108280 (82cm-800g平均) / WBL28880108381 (83cm-810g平均)

■最大径: φ 67mm ■素材: 打球部/ST+20(USA ALLOY) 縦研磨加工 ハンドル部/100%パフォーマンスコンポジット
■エンドキャップ: ルイスビル SBC キャップ ■グリップテープ: WTLGT01 ■中国製 ●PIN: LJSLOPAMB



しなり量が9%アップした“広反発バット”* 極薄打球部が飛距離に差を生む。

DEMARINI VOODOO
ディマリニ・ブードゥ TPL ハーフ & ハーフ
日米共同開発

POINT. 1
ハーフアンドハーフ HALF & HALF™ テクノロジー
打球部とハンドル部に異素材を組み合わせたツーピースバット。ハンドル部にHM PLUSコンポジットを採用することでしなり量が前モデルより多く、より大きなパワーをボールに伝達することが可能に。

POINT. 2
ティチャー ワイド プラス TT™ テクノロジー WIDE PLUS 加工
金属製打球部の先端と手元の肉厚を薄く加工する技術が「TTテクノロジーWIDE」加工。その加工適用範囲を従来モデルより更に薄くすることでスイートスポットの更なる拡大と、反発性能の向上を実現。

開発担当コメント
バットのヘッドを立てて上から叩くのではなく体のねじれ、バットのしなりを利用してボールを線ぞりでとらえる打ち方が主流になってきています。H&Hはその打ち方が身に付く最適なモデルです。中学野球から次のステージに進む目標を持つ選手に、ぜひ使用して頂きたい1本です。

*「広反発バット」とは高反発エリアを拡大し、より広いスイートスポットを実現させたバットを指します。



ディマリニ・ブードゥ TPL H&H 中学硬式用 ¥41,800 (税抜 ¥38,000)

飛距離にこだわった振り抜けるトップバランスモデル。(ライトウェイトタイプ)

NEW Dブラック



■品番 WBD24930108276 (82cm-760g平均) / WBD24930108377 (83cm-770g平均)

■最大径: φ 67mm ■素材: 打球部/JX14S(超々ジュラルミン) 縦研磨加工 ハンドル部/HM PLUSコンポジット
■エンドキャップ: 3 FUSION DISH キャップ ■グリップテープ: WTA7751 ■日本製 ●PIN: DJSVLDTLBD



ディマリニ・ブードゥ TP H&H 中学硬式用 ¥41,800 (税抜 ¥38,000)

飛距離にこだわった振り抜けるトップバランスモデル。

NEW ブラック



■品番 WBD24940108279 (82cm-790g平均) / WBD24940108380 (83cm-800g平均)
WBD24940108481 (84cm-810g平均)

■最大径: φ 67mm ■素材: 打球部/JX14S(超々ジュラルミン) 縦研磨加工 ハンドル部/HM PLUSコンポジット
■エンドキャップ: 3 FUSION DISH キャップ ■グリップテープ: WTA7751 ■日本製 ●PIN: DJSVLDTBD



ディマリニ・ブードゥ MD H&H 中学硬式用 ¥41,800 (税抜 ¥38,000)

重さを感じさせないバランスが、抜群の飛距離を可能に。

NEW ブラック



■品番 WBD24960108279 (82cm-790g平均) / WBD24960108380 (83cm-800g平均)
WBD24960108481 (84cm-810g平均)

■最大径: φ 67mm ■素材: 打球部/JX14S(超々ジュラルミン) 縦研磨加工 ハンドル部/HM PLUSコンポジット ■エンドキャップ: 3 FUSION DISH キャップ
■グリップテープ: WTA7751 ■日本製 ●PIN: DJSVLVDMBD



ディマリニ・ブードゥ TPH H&H 中学硬式用 ¥41,800 (税抜 ¥38,000)

飛距離にこだわった振り抜けるトップバランスモデル。(ヘビーウェイトタイプ)

NEW ブラック



■品番 WBD24970108385 (83cm-850g平均) / WBD24970108486 (84cm-860g平均)

■最大径: φ 67mm ■素材: 打球部/JX14S(超々ジュラルミン) 縦研磨加工 ハンドル部/HM PLUSコンポジット ■エンドキャップ: 3 FUSION DISH キャップ
■グリップテープ: WTA7751 ■日本製 ●PIN: DJSVLVTHBD



ルイスビルスラッガー META リトルリーグ用

¥52,800 (税抜 ¥48,000)

ツーピース構造によりミスヒット時のしびれが軽減。EKO™ コンポジット採用のリトルリーグ試合専用モデル。

2024年2月
発売予定
NEW



トップバランス

■品番 WBL28890101830 (76cm-540g平均) / WBL28890101931 (79cm-570g平均)

■最大径: φ 67mm ■素材: 打球部・ハンドル部/EKO™ コンポジット
■エンドキャップ: GTI™ キャップ ■グリップテープ: 日本未発売 ■中国製 ■PIN: UBMTB12BD

●本商品は、米国野球パフォーマンス基準を満たしておりますが、使用頻度に関わらず打球部に亀裂や凹みが生じる可能性がございます。●打撃時の衝撃をより緩和するため、ジョイント(つなぎ目)は固定されておらず、若干の遊びを設けております。そのため使用を重ねるうちに打音、打感に微妙な変化が生じることがありますが、品質上問題ありません。

ルイスビルスラッガー SELECT リトルリーグ用

¥49,500 (税抜 ¥45,000)

ツーピース構造によりミスヒット時のしびれが軽減。EXD™ Premiumアロイ採用のリトルリーグ試合専用モデル。

2024年2月
発売予定
NEW



トップバランス

■品番 WBL28900102030 (76cm-600g平均) / WBL28900102131 (79cm-630g平均)

■最大径: φ67mm ■素材: 打球部/EXD™ Premium (USA ALLOY) ハンドル部/100%パフォーマンスコンポジット
■エンドキャップ: SPD-GEN 2 キャップ ■グリップテープ: 日本未発売 ■中国製 ■PIN: UBSPB10BD

●本商品は、米国野球パフォーマンス基準を満たしておりますが、使用頻度に関わらず打球部に亀裂や凹みが生じる可能性がございます。●打撃時の衝撃をより緩和するため、ジョイント(つなぎ目)は固定されておらず、若干の遊びを設けております。そのため使用を重ねるうちに打音、打感に微妙な変化が生じることがありますが、品質上問題ありません。●使用後は土、砂、石灰などをきれいに拭いて下さい。塗装の特性上、水と反応し打球部素材が腐食し塗装剥がれが生じる可能性がございます。

ルイスビルスラッガー カタリストⅢ T1 ボイズリーグ小学部用

¥41,800 (税抜 ¥38,000)

打球部改良で更なるパフォーマンスアップを実現した「カタリストⅢ」。カタリストの進化は止まらない。

NEW



トップバランス

■品番 WBL28910107666 (76cm-660g平均) / WBL28910107970 (79cm-700g平均)
WBL28910108274 (82cm-740g平均)

■最大径: φ 67mm ■素材: 100%パフォーマンスコンポジット
■エンドキャップ: ルイスビル エンドキャップ ■グリップテープ: WTLGT01 ■中国製 ■PIN: LJBVCTTBD

ディマリニ・ヴードゥー H&H ボイズリーグ小学部用

¥39,600 (税抜 ¥36,000)

中学硬式野球を見据えたヘビーウェイトモデル。



日米共同開発

2024年2月
発売予定
NEW



トップバランス

■品番 WBD24990107671 (76cm-710g平均) / WBD24990107973 (79cm-730g平均)
WBD24990108275 (82cm-750g平均)

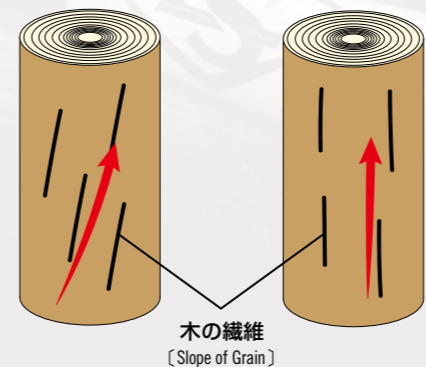
■最大径: φ 67mm ■素材: 打球部/JX14(超々ジュラルミン) 縦研磨加工、ハンドル部/HM PLUSコンポジット
■エンドキャップ: 3FUSION DISHキャップ ■グリップテープ: WTA7751 ■日本製 ■PIN: DJBYVDTBD

HH HALF & HALFテクノロジー
打球部とハンドル部に異素材を組み合わせたツーピースバット。しなりを生み自分の限界を超える飛距離を可能にする。

TTテクノロジー WIDE PLUS加工
金属性打球部の先端と手元の肉厚を薄く加工する技術が「TTテクノロジー WIDE」加工。その加工適用範囲を更に薄くすることでスウェットスポットの更なる拡大と、反発性能の向上を実現。

より木目の良いバランスのとれたバットを生産するための
ルイスビルスラッガー | こだわりの製材方法

ねじれが強い材 ねじれが少ない材



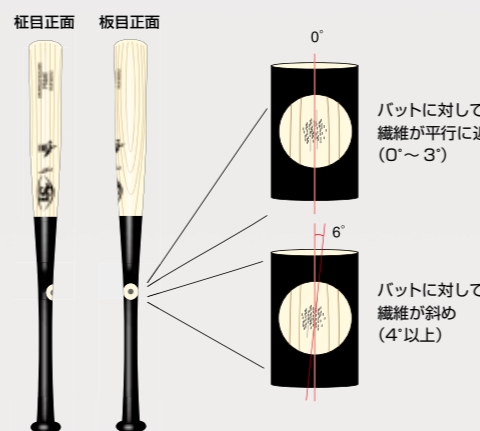
木の繊維
[Slope of Grain]

木の繊維について

ルイスビルスラッガーではバットの折れについて研究を重ねた結果、独自の製材方法を採用しています。バットの原材料となるメープルはまっすぐ生えているように見えますが、実際には成長の過程でねじれて育つ場合が多くあります。図の矢印は木の繊維のねじれを示していて、「Slope of Grain」(以下 SoG と記載)と呼ばれています。



インクドット (Ink Dot)



インクドットテストとは

MLB で使用されるバットにはグリップ付近に「インクドット」と呼ばれる黒い点が付けられています。これはバットの板目面に液体のインクを垂らすことで、SoG が真っ直ぐで安全なバットかどうか調べるために行われています。過去に MLB ではメープルバットが折れた時に破片がスタンド内まで飛んでしまい、観客への危険が問題視されていました。そこで MLB は2009年からインクドットテストを導入して、SoG が3度以内のバットのみ公式戦での使用が認められるようになりました。その結果、現在ではバットが折れて破片が飛ぶことによる被害が飛躍的に減少しています。現在 NPB ではインクドットテストの実施を認めていません。しかしルイスビルスラッガーでは木材を丸棒にした段階でインクドットテストを行い、MLBと同様の基準で安全性を検査しています。

製法による折れ方の特徴

SoG を無視した製材方法の場合、バットとボールがコンタクトした際に亀裂が生じて、破片がグラウンド上やスタンド内まで飛んでいく恐れが高まります。

インクドットテスト
0~3°の場合

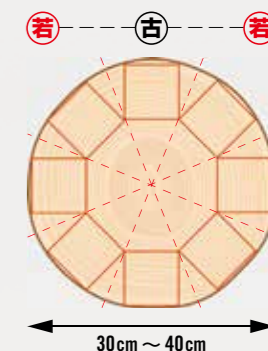
破損時にひび割れにとどまる可能性が高い

インクドットテスト
4°以上の場合

破片が飛翔する可能性が高い

プロメープル製法について

丸太断面図から分かる通り、中心部分ほど古くて、外側が若い材となります。人間で例えると外側の材はしなやかで弾力性に富んだ「筋肉質」な部分といえるでしょう。1本の丸太から多くのバットを作るには直径の大きな50~60cmほどの丸太を使えば効率的ですが、丸太中心部に近い古い材が混在してしまいます。そこでルイスビルスラッガーのプロメープルシリーズでは、外側部分の木材だけをバットにするプロメープル製法を採用しています。原木選びの段階で高品質なバット作りに最適な30cm~40cmの木材を厳選したうえで、製材時は図のように丸太をケーキカットして若い外側部分の木材のみを加工します。このようにルイスビルスラッガーは高品質かつ均一なバット製造方法を確立し、プロ・アマチュアの区別なく同じ原材料・製材方法のバットを提供しています。



30cm ~ 40cm



ルイスビルスラッガー MLB PRIME ^{プライム}メープル 硬式用木製 (RA13型)

¥25,300 (税抜 ¥23,000)

ロナルド・アクーニャ Jr. [アトランタ・ブレーブス] モデル。(先端くり抜きタイプ)



■品番 ナチュラル: WBL289201033 (33.0インチ: 84cm-880g平均) / WBL2892010335 (33.5インチ: 85cm-890g平均)
ナチュラル×ダークブラウン: WBL289202033 (33.0インチ: 84cm-880g平均) / WBL2892020335 (33.5インチ: 85cm-890g平均)

■素材: プロストックメープル(北米材) ■中国製 ●PIN: LJHWPSM13MBD

ルイスビルスラッガー MLB PRIME ^{プライム}メープル 硬式用木製 (VG27型)

¥25,300 (税抜 ¥23,000)

ブラディミール・ゲレーロ Jr. [トロント・ブルージェイズ] モデル。(先端くり抜きタイプ)



■品番 ナチュラル: WBL289301033 (33.0インチ: 84cm-880g平均) / WBL2893010335 (33.5インチ: 85cm-890g平均)
赤褐色×ダークブラウン: WBL289302033 (33.0インチ: 84cm-880g平均) / WBL2893020335 (33.5インチ: 85cm-890g平均)

■素材: プロストックメープル(北米材) ■中国製 ●PIN: LJHWPSM27TBD

ルイスビルスラッガー MLB PRIME ^{プライム}メープル 硬式用木製 (KS12型)

¥25,300 (税抜 ¥23,000)

カイル・シュワーバー [フィラデルフィア・フィリーズ] モデル。(先端くり抜きタイプ)



■品番 ナチュラル: WBL289401033 (33.0インチ: 84cm-880g平均) / WBL2894010335 (33.5インチ: 85cm-890g平均)
ナチュラル×ダークブラウン: WBL289402033 (33.0インチ: 84cm-880g平均) / WBL2894020335 (33.5インチ: 85cm-890g平均)

■素材: プロストックメープル(北米材) ■中国製 ●PIN: LJHWPSM12SBD

ルイスビルスラッガー MLB PRIME ^{プライム}メープル 硬式用木製 (EJ74型)

¥25,300 (税抜 ¥23,000)

イーロイ・ヒメネス [シカゴ・ホワイトソックス] モデル。(先端くり抜きタイプ)



■品番 ナチュラル: WBL289501033 (33.0インチ: 84cm-880g平均) / WBL2895010335 (33.5インチ: 85cm-890g平均)
ブラック×ナチュラル: WBL289502033 (33.0インチ: 84cm-880g平均) / WBL2895020335 (33.5インチ: 85cm-890g平均)

■素材: プロストックメープル(北米材) ■中国製 ●PIN: LJHWPSM74SBD

ルイスビルスラッガー MLB PRIME ^{プライム}メープル 硬式用木製 (CY22型)

¥25,300 (税抜 ¥23,000)

クリスチャン・イェリッチ [ミルウォーキー・ブルワーズ] モデル。(先端くり抜きタイプ)



■品番 ナチュラル: WBL289601033 (33.0インチ: 84cm-880g平均) / WBL2896010335 (33.5インチ: 85cm-890g平均)
ブラック×ナチュラル: WBL289602033 (33.0インチ: 84cm-880g平均) / WBL2896020335 (33.5インチ: 85cm-890g平均)

■素材: プロストックメープル(北米材) ■中国製 ●PIN: LJHWPSM22SBD



ルイスビルスラッガー
PRIME メープル
¥23,100 (税抜 ¥21,000) **NEW**
■素材: プロメープル (北米材)
■中国製

全体的に細めで好バランス。



●PIN: LJHWPM16TBD

打球部の平行部がやや長いのが特徴。握りやすさ、操作性を追求したフレアグリップ採用。



●PIN: LJHWPM20TBD

トップバランスながら操作性、振り抜きも追求。(先端くり抜きタイプ)



●PIN: LJHWPM22TBD

滑らかなテーパー部の形状が特徴。操作性重視タイプ。(先端くり抜きタイプ)



●PIN: LJHWPM23MBD

細めのテーパー部形状でヘッドが走りやすいモデル。太めのグリップで操作性も追求。(先端くり抜きタイプ)



●PIN: LJHWPM25SBD

やや太めのテーパー部形状が特徴の操作性重視タイプ。(先端くり抜きタイプ)



●PIN: LJHWPM26MBD

グリップエンドは小さめで、緩やかなテーパー部形状が特徴の操作性重視タイプ。(先端くり抜きタイプ)



●PIN: LJHWPM27SBD

ルイスビルスラッガー PRIME メープル 硬式用木製 (16T型)

■品番 WBL28980108488 (84cm-880g 平均)
WBL28980108589 (85cm-890g 平均)
WBL28980108690 (86cm-900g 平均)

■トップバランス

ルイスビルスラッガー PRIME メープル 硬式用木製 (20T型)

■品番 WBL28990108488 (84cm-880g 平均)
WBL28990108589 (85cm-890g 平均)
WBL28990108690 (86cm-900g 平均)

■トップバランス

ルイスビルスラッガー PRIME メープル 硬式用木製 (22T型)

■品番 WBL29000108488 (84cm-880g 平均)
WBL29000108589 (85cm-890g 平均)
WBL29000108690 (86cm-900g 平均)

■トップバランス

ルイスビルスラッガー PRIME メープル 硬式用木製 (23M型)

■品番 WBL29010108488 (84cm-880g 平均)
WBL29010108589 (85cm-890g 平均)
WBL29010108690 (86cm-900g 平均)

■ミッドバランス

ルイスビルスラッガー PRIME メープル 硬式用木製 (25S型)

■品番 WBL29020108488 (84cm-880g 平均)
WBL29020108589 (85cm-890g 平均)
WBL29020108690 (86cm-900g 平均)

■セミトップバランス

ルイスビルスラッガー PRIME メープル 硬式用木製 (26M型)

■品番 WBL29030108488 (84cm-880g 平均)
WBL29030108589 (85cm-890g 平均)
WBL29030108690 (86cm-900g 平均)

■ミッドバランス

ルイスビルスラッガー PRIME メープル 硬式用木製 (27S型)

■品番 WBL29040108488 (84cm-880g 平均)
WBL29040108589 (85cm-890g 平均)
WBL29040108690 (86cm-900g 平均)

■セミトップバランス



ルイスビルスラッガー
SELECT ビーチ
¥17,600 (税抜 ¥16,000) **NEW**
■素材: GENUINEビーチ (ヨーロッパ産ビーチ)
■中国製

やや太めのテーパー部形状が特徴のオーソドックスなモデル。(先端くり抜きタイプ)



●PIN: LJHWGB2SBD

グリップ太めのフレアタイプ。操作性重視モデル。(先端くり抜きタイプ)



●PIN: LJHWGB110MBD

フレアグリップで握りやすく、ヘッドが走りやすいモデル。(先端くり抜きタイプ)



●PIN: LJHWGB243TBD

アメリカで最も人気があるモデル。フレアグリップで打球部がやや細めの操作性重視モデル。(先端くり抜きタイプ)



●PIN: LJHWGB271SBD

グリップが太めで操作性を追求したモデル。(先端くり抜きタイプ)



●PIN: LJHWGB318MBD

ルイスビルスラッガー SELECT ビーチ 硬式用木製 (DJ2型)

■品番 WBL290501033 (33.0インチ: 84cm-870g 平均)
WBL2905010335 (33.5インチ: 85cm-880g 平均)

■セミトップバランス

ルイスビルスラッガー SELECT ビーチ 硬式用木製 (M110型)

■品番 WBL290601033 (33.0インチ: 84cm-870g 平均)
WBL2906010335 (33.5インチ: 85cm-880g 平均)

■ミッドバランス

ルイスビルスラッガー SELECT ビーチ 硬式用木製 (C243型)

■品番 WBL290701033 (33.0インチ: 84cm-870g 平均)
WBL2907010335 (33.5インチ: 85cm-880g 平均)

■トップバランス

ルイスビルスラッガー SELECT ビーチ 硬式用木製 (C271型)

■品番 WBL290801033 (33.0インチ: 84cm-870g 平均)
WBL2908010335 (33.5インチ: 85cm-880g 平均)

■セミトップバランス

ルイスビルスラッガー SELECT ビーチ 硬式用木製 (S318型)

■品番 WBL290901033 (33.0インチ: 84cm-870g 平均)
WBL2909010335 (33.5インチ: 85cm-880g 平均)

■ミッドバランス

弾きの良さとスイングバランスの軽さを重視。
柔硬2層のカーボン壁でパフォーマンスアップを引き出す。

LOUISVILLE
VERTEX
ルイスビルスラッガー
ヴァルテックス

高パフォーマンス
カーボン2層構造

POINT. 1

硬さの異なる2種のカーボン壁からなる2層構造。パワーが弱い選手は外側の柔らかいカーボン壁のみを上手く利用して弾き高め。パワーが強い選手は外側の柔らかいカーボン壁と、内側の硬いカーボン壁を融合させて弾きを更に高めることができる。

POINT. 2

ソープベース設計によりバットにしなりを加え、打撃時にボールをしっかり押し出す。

ルイスビルスラッガー **VERTEX** 一般軟式用

¥49,500 (税抜 ¥45,000)

最新テクノロジーが凝縮された打球部が抜群の反発力を実現。

2024年2月
発売予定

NEW
ブラック×
シルバー



セミトップバランス



■品番 WBL29100108368 (83cm-680g平均) / WBL29100108471 (84cm-710g平均)

■最大径: φ 67mm ■素材: 打球部・ハンドル部/100% パフォーマンスコンポジット
■エンドキャップ: ルイスビル RTX キャップ ■グリップテープ: 日本未発売 ■中国製 ●PIN: LJRBTSTBD

●打撃時の衝撃をより緩和するため、ジョイント(つなぎ目)は固定されておらず、若干の遊びを設けております。そのため使用を重ねるうちに打音、打感に微妙な変化が生じることがありますが、品質上問題はありません。

ルイスビルスラッガー **カタリストⅢ TI** 一般軟式用

¥44,000 (税抜 ¥40,000)

打球部改良で更なるパフォーマンスアップを実現した「カタリストⅢ」。カタリストの進化は止まらない。

NEW
ブラック×
レッド



トップバランス



■品番 WBL29110108368 (83cm-680g平均) / WBL29110108469 (84cm-690g平均)

■最大径: φ 67mm ■素材: 100% パフォーマンスコンポジット
■エンドキャップ: ルイスビル RTX キャップ ■グリップテープ: 日本未発売 ■中国製 ●PIN: LJRBTCTBD

ルイスビルスラッガー **AC21** 一般軟式用

高校軟式野球対応モデル

¥20,900 (税抜 ¥19,000)

軽量コンポジットキャップ (SBC キャップ) 採用で更なる振り抜きの良さを追求。超々ジュラルミン採用の高反発モデル。

NEW
ブラック



トップバランス

■品番 WBL29120108365 (83cm-650g平均) / WBL29120108466 (84cm-660g平均)

■最大径: φ 67mm ■素材: AC21 (USA ALLOY) 縦研磨加工 ■エンドキャップ: ルイスビル SBC キャップ
■グリップテープ: WTLGT01 ■中国製 ●PIN: LJRBACTBD

ディマリニ・ヴードゥ 一般軟式用

高校軟式野球対応モデル

¥20,900 (税抜 ¥19,000)

超々ジュラルミン採用の軽量トップバランス高反発モデル。

日米共同開発

NEW
ブラック



トップバランス

■品番 WBD25000108367 (83cm-670g平均) / WBD25000108468 (84cm-680g平均)

■最大径: φ 67mm ■素材: JX14 (超々ジュラルミン) 縦研磨加工 ■エンドキャップ: 3FUSION DISH キャップ
■グリップテープ: WTA7751 ■日本製 ●PIN: DJRBDTBD

TTテクノロジー
WIDE PLUS加工
全属性打球部の先端と手元の肉厚を
薄く加工する技術が「TTテクノロジー
WIDE」加工。その加工適用範囲を更に
広げることによってスクエアーストロクスの異なる
拡大、反発性能の向上を実現。



打球部内部のくり抜きなし! 素材が違う、弾きが違う、硬式仕様の軟式用。

一般的な軟式用木製バットは、打球部内部がくり抜かれ、空洞になっているものがほとんど。ルイスビル・PRIMEメープル軟式用木製バットは、独自の流通により原木の状態で確保した上質な木材の中から選んで製作しているため、くり抜きがなくて弾きが良い。

ルイスビルスラッガー
PRIME メープル

NEW ¥14,300 (税抜 ¥13,000)

- サイズ: 33.0 インチ (84cm-780g 平均)
- 素材: プロメープル (北米材)
- 中国製



打球部内部
くり抜きなし

ルイスビルスラッガー・PRIME メープル



打球部内部
空洞

一般的な軟式用木製

やや太めのテーパ部形状が特徴のオーソドックスなモデル。(先端くり抜きタイプ)



●PIN: LJRWP2SBD

ルイスビルスラッガー PRIME メープル
軟式用木製 (DJ2型)

■品番 WBL291501033



グリップ太めのフレアタイプ。操作性重視モデル。(先端くり抜きタイプ)



●PIN: LJRWP110MBD

ルイスビルスラッガー PRIME メープル
軟式用木製 (M110型)

■品番 WBL291601033



フレアグリップで握りやすく、ヘッドが走りやすいモデル。(先端くり抜きタイプ)



●PIN: LJRWP243TBD

ルイスビルスラッガー PRIME メープル
軟式用木製 (C243型)

■品番 WBL291701033



アメリカで最も人気があるモデル。フレアグリップで打球部がやや細めの操作性重視モデル。(先端くり抜きタイプ)



●PIN: LJRWP271SBD

ルイスビルスラッガー PRIME メープル
軟式用木製 (C271型)

■品番 WBL291801033



グリップが太めで操作性を追求したモデル。(先端くり抜きタイプ)



●PIN: LJRWP318MBD

ルイスビルスラッガー PRIME メープル
軟式用木製 (S318型)

■品番 WBL291901033



ルイスビルスラッガー VERTEX 少年軟式用

¥44,000 (税抜 ¥40,000)

最新テクノロジーが凝縮された打球部が抜群の反発力を実現。

2024年2月
発売予定
NEW

ブラック×
シルバー



■品番 WBL29200107858 (78cm-580g 平均) / WBL29200108060 (80cm-600g 平均)

■最大径: φ67mm ■素材: 打球部・ハンドル部/100%パフォーマンスコンポジット
■エンドキャップ: ルイスビル RTXキャップ ■グリップテープ: 日本未発売 ■中国製 ●PIN: LJRVTSD

●打球時の衝撃をより緩和するため、ジョイント(つなぎ目)は固定されておらず、若干の遊びを設けております。そのため使用を重ねるうちに打音、打感に微妙な変化が生じることがありますが、品質上問題はございません。

更なるパフォーマンスアップを実現した『カタリストⅢ』。 カタリストの進化は止まらない。(トップバランス)

LOUISVILLE
CATALYST III
ルイスビルスラッガー
カタリストⅢ TI

POINT. 2

テーパ部にチタンシートを巻くことでしなりを
抑え打球部のトランポリン効果を最大限に発揮
することが可能。

POINT. 1

打球部カーボンの層と層の間に挟むシートをプラスチック製からラバー製に変更。
打球部耐久性が上がりより薄くすることが可能となり、前モデルより約3%初速が
アップ。中身が詰まっているイメージのしっかりとした打感と軽量化も実現。

ルイスビルスラッガー カタリストⅢ TI 少年軟式用

¥39,600 (税抜 ¥36,000)

打球部改良で更なるパフォーマンスアップを実現した「カタリストⅢ」。カタリストの進化は止まらない。(トップバランス)

NEW

ブラック×
レッド



■品番 WBL29210107654 (76cm-540g 平均) / WBL29210107856 (78cm-560g 平均)
WBL29210108058 (80cm-580g 平均)

■最大径: φ67mm ■素材: 100%パフォーマンスコンポジット
■エンドキャップ: ルイスビル RTXキャップ ■グリップテープ: 日本未発売 ■中国製 ●PIN: LJRCTTBD

ルイスビルスラッガー カタリストⅢ TI 少年軟式用

¥39,600 (税抜 ¥36,000)

打球部改良で更なるパフォーマンスアップを実現した「カタリストⅢ」。カタリストの進化は止まらない。(ミドルバランス)

NEW

オレンジ×
ブラック



■品番 WBL29220107654 (76cm-540g 平均) / WBL29220107856 (78cm-560g 平均)
WBL29220108058 (80cm-580g 平均)

■最大径: φ67mm ■素材: 100%パフォーマンスコンポジット
■エンドキャップ: ルイスビル RTXキャップ ■グリップテープ: WTLGT01 ■中国製 ●PIN: LJRCTMBD

ルイスビルスラッガー AC21 少年軟式用

¥19,800 (税抜 ¥18,000)

軽量コンポジットキャップ (SBC キャップ) 採用で更なる振り抜きの良さを追求。超々ジュラルミン採用の高反発モデル。



■品番 WBL29230107450 (74cm—500g平均) / WBL29230107652 (76cm—520g平均)
WBL29230107855 (78cm—550g平均)

■最大径: φ 67mm ■素材: AC21 (USA ALLOY) 縦研磨加工 ■エンドキャップ: ルイスビル SBC キャップ
■グリップテープ: WTLGT01 ■中国製 ●PIN: LJRACTBD

デマリニ・ウッドウ 少年軟式用

¥20,680 (税抜 ¥18,800)

超々ジュラルミン採用の軽量トップバランス高反発モデル。



日米共同開発



■品番 WBD25010107450 (74cm—500g平均) / WBD25010107652 (76cm—520g平均)
WBD25010107854 (78cm—540g平均)

■最大径: φ 67mm ■素材: JX14 (超々ジュラルミン) 縦研磨加工 ■エンドキャップ: 3FUSION DISH キャップ
■グリップテープ: 日本未発売 ■日本製 ●PIN: DJJRVDTBD

TTテクノロジー WIDE PLUS加工
金属性打球部の先端と手元の肉厚を薄く加工する技術が「TTテクノロジー WIDE」加工。その加工適用範囲を更に薄くすることでスウィートスポットの更なる拡大と、反発性能の向上を実現。

OUTPERFORM

LEVEL UP WITH THE 2024 DEMARINI LINE UP



LOUISVILLE SLUGGER



SOFTBALL BATS



DEMARINI



2024年 革・ゴム3号用 バットラインナップ

カタリストⅢ
「カタリスト」とは「反応を発生させるもの」という意味。何層にもカーボンとチタンシートを貼り合わせるルイスビルスラッガー独自の製法により、心地良い打感や高反発力といった優れた「反応」をもたらし、多くの選手から高評価を得ている。トップバランスはテーパ部にチタンシートを巻き、バットのしなりを抑えてヘッドを効かせることができるモデル。ミドルバランスはテーパ部にカーボンを巻き、より一層の振り抜きやすさを実現したモデル。

LXT
カーボン素材の貼り合わせによって好打感と高反発力を実現。スイングバランスを軽くするツーピース設計で、実際のバット重量よりかなり軽く振れると選手からも好評。バット操作もしやすいので自分のポイントで確実にボールを捉えることができる。好打感、高反発力、絶妙なスイングバランスを併せ持つモデル。

ルイスビルスラッガー **カタリストⅢ TI** ソフトボール用(革・ゴム3号) **¥57,200** (税抜 ¥52,000)

薄型カーボンコンポジット素材とチタンシートとの相乗効果で圧倒的な飛距離を実現。進化した「カタリストⅢ」。〈トップバランス〉

NEW ホワイト×レッド

トップバランス

■品番	WBL29240108468 (84cm—680g平均) / WBL29240108471 (84cm—710g平均)
	WBL29240108572 (85cm—720g平均) / WBL29240108673 (86cm—730g平均)
■最大径: φ 57mm	■素材: 100% パフォーマンスコンポジット
■エンドキャップ: ルイスビル COPA キャップ	■グリップテープ: 日本未発売
■中国製	●PIN: LJKSCTTBD

ルイスビルスラッガー **LXT** ソフトボール用(革・ゴム3号) **¥57,200** (税抜 ¥52,000)

スイングバランスの軽さに驚きの声が続出。ツーピース構造によりしびれにくく、20~30g近く軽く振れる感覚でヘッドスピードもアップ。

NEW レッド×ブラック

セミトップバランス

■品番	WBL29260108369 (83cm—690g平均) / WBL29260108472 (84cm—720g平均)
	WBL29260108574 (85cm—740g平均) / WBL29260108676 (86cm—760g平均)
■最大径: φ 57mm	■素材: 打球部・ハンドル部/100% パフォーマンスコンポジット
■エンドキャップ: ルイスビル COPA キャップ	■グリップテープ: 日本未発売
■中国製	●PIN: LJKLXTSBD

●打撃時の衝撃をより緩和するため、ジョイント(つなぎ目)は固定されておらず、若干の遊びを設けております。そのため使用を重ねるうちに打音、打感に微妙な変化が生じることがありますが、品質上問題はありません。

ルイスビルスラッガー **カタリストⅢ BT** ソフトボール用(革・ゴム3号) **¥57,200** (税抜 ¥52,000)

薄型カーボンコンポジット素材とカーボン2重装着との相乗効果で圧倒的な反発力を実現。進化した「カタリストⅢ」。〈ミドルバランス〉

NEW ホワイト×オレンジ

ミドルバランス

■品番	WBL29250108468 (84cm—680g平均) / WBL29250108471 (84cm—710g平均)
■最大径: φ 57mm	■素材: 100% パフォーマンスコンポジット
■エンドキャップ: ルイスビル COPA キャップ	■グリップテープ: WTLGT01
■中国製	●PIN: LJKSCTMBD

ルイスビルスラッガー **カタリストⅢ TI** ソフトボール用(革・ゴム3号) **¥57,200** (税抜 ¥52,000)

薄型カーボンコンポジット素材とチタンシートとの相乗効果で抜群の反発力を実現。進化した「カタリストⅢ」。〈トップバランス〉

ブラック

トップバランス

■品番	WBL25930108468 (84cm—680g平均) / WBL25930108471 (84cm—710g平均)
	WBL25930108571 (85cm—710g平均) / WBL25930108574 (85cm—740g平均)
	WBL25930108671 (86cm—710g平均) / WBL25930108674 (86cm—740g平均)
■最大径: φ 57mm	■素材: 100% パフォーマンスコンポジット
■エンドキャップ: ルイスビル X キャップ	■グリップテープ: 日本未発売
■中国製	●PIN: LJKSCTTBB

広い 스위트スポットと柔らかい打感にしなりがプラス。重さを感じさせないバランスが特長の「ディマリニ・フェニックス」

POINT. 1
ハーフアンドハーフ **HALF & HALF™** テクノロジー
打球部とハンドル部に同素材を組み合わせたツーピースバット。しなりを生み、自分の限界を超える飛距離を可能にする。

POINT. 2
クワトロレイヤー(四層構造)
極薄のカーボンコンポジットシートを四層重ね合わせ、それを筒状に成型して作られた打球部構造。層と層の間にディマリニフレックスシートを挟み込むことによりインパクト時に適度なたわみと弾性のあるしつかりとした打感を生み出すと共に、優れたトランポリン効果を発揮。

ディマリニ・フェニックス **H&H** ソフトボール用(革・ゴム3号) **¥52,800** (税抜 ¥48,000)

広い 스위트スポットと柔らかい打感にしなりがプラス。重さを感じさせないバランスが特長のディマリニ・フェニックス。

ネイビー×シルバー

トップバランス

■品番	WBD24200108369 (83cm—690g平均) / WBD24200108470 (84cm—700g平均)
■最大径: φ 57mm	■素材: 打球部・ハンドル部/ PARASTACK コンポジット
■エンドキャップ: DISH™ キャップ	■グリップテープ: WTA7751
■アメリカ製	●PIN: DJKSPLTBC

ディマリニ・フェニックス **H&H** ソフトボール用(革・ゴム3号) **¥52,800** (税抜 ¥48,000)

広い 스위트スポットと柔らかい打感にしなりがプラス。重さを感じさせないバランスが特長のディマリニ・フェニックス。

レッド×シルバー

トップバランス

■品番	WBD24210108472 (84cm—720g平均) / WBD24210108574 (85cm—740g平均)
	WBD24210108676 (86cm—760g平均)
■最大径: φ 57mm	■素材: 打球部・ハンドル部/ PARASTACK コンポジット
■エンドキャップ: DISH™ キャップ	■グリップテープ: WTA7751
■アメリカ製	●PIN: DJKSPWTBC

ディマリニ・フェニックス **H&H** ソフトボール用(革・ゴム3号) **¥49,500** (税抜 ¥45,000)

広い 스위트スポットと柔らかい打感にしなりがプラス。「PARASTACKコンポジット」採用のディマリニ・フェニックス。

シルバー×ブラック

トップバランス

■品番	WTDXJSUPF 8471-21 (84cm—710g平均) / WTDXJSUPF 8573-21 (85cm—730g平均)
	WTDXJSUPF 8675-21 (86cm—750g平均)
■最大径: φ 57mm	■素材: 打球部・ハンドル部/ PARASTACK コンポジット
■エンドキャップ: DISH™ キャップ	■グリップテープ: 日本未発売
■アメリカ製	



2024年 ゴム3号用 バットラインナップ

カタリストⅢ
 ゴムボールに対して最大限のパフォーマンスを発揮できるカーボン素材を打球部に採用。トップバランスはテーバー部にチタンシートを巻き、バットのしなりを抑えてヘッドを効かせることができるモデル。セミトップバランスはバット内のカーボン張り合わせの厚さを調整してバランスを少し手元にした、振りやすさとヘッドの効きを兼ね備えたモデル。ミドルバランスはテーバー部にカーボンを巻き、より一層の振り抜きやすさを実現したモデル。

LXT
 ゴムボールに対して最大限のパフォーマンスを発揮できるカーボン素材を打球部に採用。スイングバランスを軽くするツーピース設計で、実際のバット重量よりかなり軽く振れると選手からも好評。バット操作もしやすいので自分のポイントで確実にボールを捉えることができる。好打感、高反発力、絶妙なスイングバランスを併せ持つモデル。

ルイスビルスラッガー カタリストⅢ TI ソフトボール用(ゴム3号) ¥52,800 (税抜 ¥48,000)

打球部改良で更なるパフォーマンスアップを実現した「カタリストⅢ」。カタリストの進化は止まらない。〈トップバランス〉



■品番 WBL29270108364 (83cm-640g平均)	WBL29270108465 (84cm-650g平均)
WBL29270108468 (84cm-680g平均)	WBL29270108471 (84cm-710g平均)
WBL29270108571 (85cm-710g平均)	WBL29270108574 (85cm-740g平均)
WBL29270108671 (86cm-710g平均)	WBL29270108677 (86cm-770g平均)

■最大径: φ 57mm ■素材: 100% パフォーマンスコンポジット ■エンドキャップ: ルイスビル COPA キャップ
 ■グリップテープ: 日本未発売 ■中国製 ●PIN: LJGSCTBD

ルイスビルスラッガー カタリストⅢ TI ソフトボール用(ゴム3号) ¥52,800 (税抜 ¥48,000)

打球部改良で更なるパフォーマンスアップを実現した「カタリストⅢ」。カタリストの進化は止まらない。〈セミトップバランス〉



■品番 WBL29280108368 (83cm-680g平均) / WBL29280108471 (84cm-710g平均)

■最大径: φ 57mm ■素材: 100% パフォーマンスコンポジット ■エンドキャップ: ルイスビル COPA キャップ
 ■グリップテープ: WTLGT01 ■中国製 ●PIN: LJGSCTSD

ルイスビルスラッガー カタリストⅢ BTソフトボール用(ゴム3号) ¥52,800 (税抜 ¥48,000)

打球部改良で更なるパフォーマンスアップを実現した「カタリストⅢ」。カタリストの進化は止まらない。〈ミドルバランス〉



■品番 WBL29290108468 (84cm-680g平均) / WBL29290108471 (84cm-710g平均)

■最大径: φ 57mm ■素材: 100% パフォーマンスコンポジット
 ■エンドキャップ: ルイスビル COPA キャップ
 ■グリップテープ: WTLGT01 ■中国製 ●PIN: LJGSCTMBD

ルイスビルスラッガー LXT ソフトボール用(ゴム3号) ¥52,800 (税抜 ¥48,000)

スイングバランスの軽さに驚きの声が続出。ツーピース構造によりしびれにくく、20~30g近く軽く振れる感覚でヘッドスピードもアップ。



■品番 WBL29300108468 (84cm-680g平均) / WBL29300108471 (84cm-710g平均) / WBL29300108573 (85cm-730g平均)

■最大径: φ 57mm
 ■素材: 打球部・ハンドル部/100% パフォーマンスコンポジット
 ■エンドキャップ: ルイスビル COPA キャップ ■グリップテープ: 日本未発売
 ■中国製 ●PIN: LJGSLXTSBD

●打撃時の衝撃をより緩和するため、ジョイント(つなぎ目)は固定されておらず、若干の遊びを設けております。そのため使用を重ねるうちに打音、打感に微妙な変化が生じることがありますが、品質上問題はございません。



ディマリニ・フェニックス H&H ソフトボール用(ゴム3号) ¥49,500 (税抜 ¥45,000)

広い 스위트スポットと柔らかい打感にしなりがプラス。重さを感じさせないバランスが特長のディマリニ・フェニックス。(中学女子~高校女子向け)



■品番 WBD24240108365 (83cm-650g平均) / WBD24240108466 (84cm-660g平均)

■最大径: φ 57mm ■素材: 打球部・ハンドル部/PARASTACKコンポジット ■エンドキャップ: DISH™ キャップ
 ■グリップテープ: WTA7751 ■アメリカ製 ●PIN: DJGSPHTBC

ディマリニ・フェニックス H&H ソフトボール用(ゴム3号) ¥49,500 (税抜 ¥45,000)

広い 스위트スポットと柔らかい打感にしなりがプラス。重さを感じさせないバランスが特長のディマリニ・フェニックス。(高校女子~高校男子向け)



■品番 WBD24230108368 (83cm-680g平均) / WBD24230108469 (84cm-690g平均)

■最大径: φ 57mm ■素材: 打球部・ハンドル部/PARASTACKコンポジット
 ■エンドキャップ: DISH™ キャップ
 ■グリップテープ: WTA7751 ■アメリカ製 ●PIN: DJGSPETBC

ディマリニ・フェニックス H&H ソフトボール用(ゴム3号) ¥49,500 (税抜 ¥45,000)

広い 스위트スポットと柔らかい打感にしなりがプラス。重さを感じさせないバランスが特長のディマリニ・フェニックス。(高校男子~一般向け)



■品番 WBD24220108471 (84cm-710g平均) / WBD24220108572 (85cm-720g平均)

■最大径: φ 57mm ■素材: 打球部・ハンドル部/PARASTACKコンポジット
 ■エンドキャップ: DISH™ キャップ
 ■グリップテープ: WTA7751 ■アメリカ製 ●PIN: DJGSPRTBC



ルイスビルスラッガー カタリストⅢ T1 ソフトボール用(2号)

¥39,600 (税抜 ¥36,000)

打球部改良で更なるパフォーマンスアップを実現した「カタリストⅢ」。カタリストの進化は止まらない。(ミドルバランス)

NEW ホワイト×オレンジ



ミドルバランス

■品番 WBL29310107656 (76cm-560g平均) / WBL29310107858 (78cm-580g平均)
WBL29310108060 (80cm-600g平均)■最大径: φ 50mm ■素材: 100% パフォーマンスコンポジット ■エンドキャップ: ルイスビル エンドキャップ
■グリップテープ: WTLGT01 ■中国製 ●PIN: LJYSCTMBD

ルイスビルスラッガー カタリストⅢ T1 ソフトボール用(2号)

¥39,600 (税抜 ¥36,000)

打球部改良で更なるパフォーマンスアップを実現した「カタリストⅢ」。カタリストの進化は止まらない。(トップバランス)

NEW ホワイト×レッド



トップバランス

■品番 WBL29320107858 (78cm-580g平均) / WBL29320108060 (80cm-600g平均)

■最大径: φ 50mm ■素材: 100% パフォーマンスコンポジット ■エンドキャップ: ルイスビル エンドキャップ
■グリップテープ: WTLGT01 ■中国製 ●PIN: LJYSCTTBD

FUNGO BATS | ノック用バット

ディマリニ・ファンゴ

¥15,400 (税抜 ¥14,000)

太めグリップのコストパフォーマンスモデル。(硬式・軟式・ソフトボール可)

■品番 シルバー: WBD24260108663 (86cm-630g平均)
ブラック×シルバーロゴ: WBD242602089645 (89cm-645g平均)
ブラック×ゴールドロゴ: WBD24260309166 (91cm-660g平均)

■素材: SC4 (超タジュラルミン) ■グリップテープ: WTA7751 ■中国製 ●PIN: DJFNCSBC

ハードな打撃練習にも耐える!
ディマリニ・プロメーブルコンポジット
トレーニングバット!日本上陸
20年目!

2005年から日本でトレーニングバットとして販売がスタートした、ディマリニ・プロメーブルコンポジット トレーニングバット。アメリカでは MLB の下部組織 Rookie Ball や Perfect Game で試合用として使用されています。

BBCOR に対応して木製バットと同じ反発係数に設定しており、打球部の最大径は 64mm と高校野球の新基準にも対応。実戦さながらの打撃練習が可能です。

しかも、1本木の木製バットに比べると比較的壊れにくいので、技術的に未熟な選手にも最適なバットです。

● 2005年モデル



● アメリカで販売されているディマリニ D271 プロメーブル コンポジットバット



● バット内部構造



- ① コンポジット芯: バットの骨格部分に強くしなやかなコンポジット素材を使用。
- ② プロメーブル木製バレル: コンポジット芯の周りにメープル材を張り合わせ、堅くて丈夫な打球部を形成。
- ③ ウレタングリップ: テーパー部からグリップエンドまでの全面をウレタンで形成。振動を遮断して、しびれを緩和する。

BBCOR CERTIFIED 50

「BBCOR」とは木製バットと同等の反発係数バット。2011年シーズンより NCAA (全米大学野球) で採用がスタートし 2012年シーズンからは NFHS (全米州立高校野球) を中心に各世代のアマチュア野球でも採用。現在では、WBSC (国際野球連盟) 主催の国際大会 (U-15) でも BBCOR 基準のバットを使用することとなっている。

大学野球・
社会人野球の練習に!
高校野球の練習用に!

ディマリニ・プロメーブルコンポジット トレーニング

オープンブライス

しなりを体感するために生まれたコンポジット・トレーニングバット。打撃時のしびれを解消し毎日の練習に最適。(打球部径 64mm)

BBCOR CERTIFIED 50

BBCOR対応

■品番 ゴールド: WBD24250108385 (83cm-850g平均) / Lグレー: WBD24250208390 (83cm-900g平均)
ブラック: WBD24250308490 (84cm-900g平均) / Rブラウン: WBD24250408495 (84cm-950g平均)
オレンジ: WBD24250508592 (85cm-920g平均)

■素材: 打球部/カナディアンメープル+コンポジット、ハンドル部/ウレタン+コンポジット ■日本製 ●PIN: DJTNWCBC

EQUIPMENT



高校野球対応



日本オリジナル仕様

EVOSHIELD

GAME-CHANGING PROTECTIVE GEAR



ディスプレイ

DISPERSION テクノロジー

万が一投球が当たった場合にもプロテクター全体に衝撃が分散されるため、身体へのダメージが最小限に抑えられます。



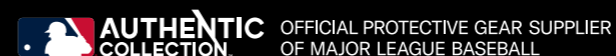
ジェル トウ シェル

GEL-TO-SHELL テクノロジー

半個体状の特殊素材が空気に触れることにより固まり、数十分でカスタム成型されたプロテクティブギアが完成します。

メジャーリーガーが選ぶプロテクティブギア

エボシールドは MLB プロテクティブギアのオフィシャルサプライヤーです。



JULIO RODRÍGUEZ
SEATTLE MARINERS™
#EVOGENERAL



高校野球対応モデル

軽い、強い、コンパクト。空気に触れると固まる特殊素材でカスタム成型するプロテクティブギア。ボールが当たったときの衝撃をプロテクター全体に分散。エボシールド独自テクノロジー採用。



ホワイト(01) ブラック(02)

腕の長い方や、上腕を広くカバーしたい方に最適。

高校野球対応モデル

エボシールド カスタムフィット ダブルストラップ エルボーガード
WB57563 **¥11,000** (税抜 ¥10,000)

- サイズ: W24×H23 (cm) ■カラー: ホワイト(01)、ブラック(02)
- 右打者左打者兼用 ■素材: PU布、PS、人工繊維、TPU ■中国製



ホワイト(WH) ブラック(BL)

ひじ付近をコンパクトにカバー。

高校野球対応モデル

エボシールド カスタムフィット エルボーガード
WTV62JP **¥8,800** (税抜 ¥8,000)

- サイズ: W24×H17 (cm) ■カラー: ホワイト(WH)、ブラック(BL)
- 右打者左打者兼用 ■素材: PU布、PS、人工繊維、TPU ■中国製



※画像は右打者用(RHH)

ホワイト(WH) ブラック(BL)

小型で軽く、強くて丈夫なレッグガード。

高校野球対応モデル

エボシールド カスタムフィット レッグガード
WTV12JP **¥13,200** (税抜 ¥12,000)

- サイズ: W23×H30 (cm) ■カラー: ホワイト(WH)、ブラック(BL)
- 右打者用(RHH) / 左打者用(LHH) ■素材: PU布、PS、人工繊維、TPU ■中国製

エボシールド レッグガード・エルボーガード用取り替えストラップ

エボシールド 取り替え用ストラップ 1.5 インチ
WTVST15 高校野球対応モデル
¥1,540 (税抜 ¥1,400)

- サイズ: W3.8×L27.5 (cm) ■カラー: ホワイト(WH)、ブラック(BL) ■中国製

エボシールド 取り替え用ストラップ 2.0 インチ
WTVST20 高校野球対応モデル
¥1,650 (税抜 ¥1,500)

- サイズ: W5×L30.5 (cm) ■カラー: ホワイト(WH)、ブラック(BL) ■中国製

エルボーガード成型方法

「ダブルストラップ エルボーガード」にはストラップバンドが2本付きます。成型方法は「エルボーガード」、「ダブルストラップ エルボーガード」共通です。



エルボーガード
フィッティング動画

- 梱包物を確認**
エルボーガード本体: 1枚
ストラップバンド: 1本
(2インチ幅)
ガーゼ: 1個
- 開封する**
打撃時と同じシャツを身に着け、成型の準備が整ったらアルミ製袋を開封し、本体を取り出します。
- バンドをつける**
ストラップバンドをエルボーガード本体につけます。
- ひじにあてる**
二の腕のカーブに合わせてひじにあて、ストラップでとめます。右打者は左ひじ、左打者は右ひじにつけます。
- ひじに装着**
バッティングの体勢(ひじを曲げた状態)で、ひじの先端までしっかりカバーしていることを確認します。曲げたひじの先端が○印あたりにくるように装着します。
- ガーゼを巻く**
肩側からひじに向かってガーゼを巻きます。
- 動きの確認**
ひじを曲げ伸ばして腕の動きを妨げないことを確認します。
- 約30分待つ**
ガーゼで固定したまま約30分待ちます。完全に固まるまでできるだけ動かさなくてください。
- 約30分後**
完全に固まったら取り外します。
※気温により固まるまでに30分以上を要する場合があります。完全に固まったことを確認してから取り外してください。
- 完成(画像は左打者)**

レッグガード成型方法



レッグガード
フィッティング動画

- 梱包物の確認**
すねガード本体: 1枚
足甲ガード: 1枚
ストラップバンド: 3本
(2インチ幅2本、1.5インチ幅1本)
連結バンド: 1本
ガーゼ: 2個
- 開封する**
打撃時と同じユニフォームパンツ・スパイクシューズを身に着け、成型の準備が整ったら、すねガードと足甲ガードのアルミ製袋を開封し、本体を取り出します。
- 2つのガードをつなぐ**
すねガード・足甲ガードを裏返し、裏面から連結バンドでつなぎます。
- 1.5インチバンドをつける**
つないだ状態の2つのガードをひっくり返し、表面から足甲ガードにストラップバンド(1.5インチ幅)をつけます。
- 2インチバンドをつける**
ストラップバンド(2インチ幅)2本をそれぞれすねガードに図のように取り付けます。
- 形を整える**
すねの丸みに合うよう、滑らかに形を整えます。
- すねにあてる**
すねガードの凸部分(○印)が内くるぶしをカバーすることを確認し、右打者は左足、左打者は右足に装着します。すねガードを2本のストラップバンドでとめます。
- 足甲ガードをとめる**
足甲の真上より少し内側に傾けるようにして、ストラップバンドでとめます。
- 裏面から形を整える**
裏面から滑らかに形を整えます。表面を強く押さないように注意してください。
- ガーゼを巻く(1)**
上から下に巻きます。端がめくれないうち、手で押さえながら固定します。
- ガーゼを巻く(2)**
内くるぶし部分が浮かないように注意しながら、足甲までガーゼを巻きます。
- 約30分待つ**
ガーゼで固定したまま約30分待ちます。完全に固まるまでできるだけ動かさなくてください。
- 約30分後**
完全に固まったら足から取り外します。
- 完成**
※気温により固まるまでに30分以上を要する場合があります。完全に固まったことを確認してから取り外してください。

⚠️ ご注意: プロテクター本体は、空気に触れてから約10分で硬化が開始します。銀色のアルミ製袋は成型直前まで開封しないでください。

BATTING & FIELDING GLOVES



BATTING GLOVES | バッティンググラブ

待望のシーブモデル。抜群のホールド性とフィット感を実現。



ディマリニ DM-PRO 1 バッティンググラブ(両手用)
WB5745301-5745305

¥7,480 (税抜 ¥6,800)

- サイズ: S、M、L、XL
- カラー: ホワイト、ブラック、ホワイト×レッド、ホワイト×ブルー、ホワイト×ゴールド
- 素材: 羊革、合成皮革、ポリエステル
- シングルベルト
- インドネシア製



ホールド性 & フィット感アップの秘密

甲部分の裏側に
吸汗速乾生地を採用



甲部分の裏側からウレタン+メッシュの吸汗速乾生地を当てる仕様。手の形状に合わせた独自の立体裁断と相まって着用時のホールド性とフィット感が向上。

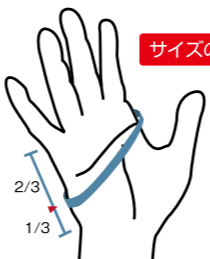


バッティング・守備用グラブのサイズについて

数値はあくまで目安となるものです。素材、カッティングの違い、モデル等によって使用感に違いがあります。購入する際には、試着されることをお勧めいたします。

サイズ	JM	JL	S	M	L	XL
cm	17-18cm	19-20cm	21-22cm	23-24cm	25-26cm	27cm

サイズの計り方



アイコンのご説明



手首で止めるシングルベルトタイプ。



手の甲を締めることでさらにフィット感が高まるダブルベルトタイプ。



手の形状に合わせた独自の立体断裁、立体縫製が手の平のシワやたるみを解消。



耐久性に優れ、水洗いが可能。

BATTING GLOVES | バッティンググラブ

「すべらない手袋」がバージョンアップ。ヒラ側表裏両面にすべりにくい素材を採用し、グリップ力を格段に向上させたモデル。



ディマリニ DM-2 バッティンググラブ(両手用)
WB5745201-5745205

¥5,830 (税抜 ¥5,300)

- サイズ: S、M、L、XL
- カラー: ホワイト、ブラック、レッド、ネイビー×レッド、ホワイト×ゴールド
- 素材: 合成皮革、ポリエステル
- ダブルベルト ■ウォッシュャブル ■インドネシア製



グリップ力最重視設計

「表も裏もすべらない」



ヒラ側表裏両面にグリップ力の高い素材を縫い付けることにより、汗で手袋内部が滑るのを抑え耐久性が向上。また、握ったバットと手がピッタリ密着する一体感も実現。

デザイン性、グリップ力、フィット感を追求したハイパフォーマンスモデル。



ディマリニ DM-1 バッティンググラブ(両手用) ジュニアサイズ対応モデル
WB5738001-5738005

¥3,850 (税抜 ¥3,500)

- サイズ: JM、JL(ジュニアサイズ)、S、M、L、XL
- カラー: ホワイト、ブラック、レッド、ネイビー×レッド、ホワイト×ゴールド
- 素材: 合成皮革、ポリエステル、ポリウレタン
- シングルベルト ■ウォッシュャブル ■インドネシア製

*ジュニアサイズは数量限定商品です。



グリップ力&フィット感アップの秘密

「パワーネット生地採用」



グリップ時に重要な役割を果たす小指と薬指にキックバックの強い生地(パワーネット)を上から重ねて使用。2重仕様にする事でグリップ時に相反する力が掛り、握り込む力がアップする。

甲部分の裏側に
吸汗速乾生地を採用



甲部分の裏側からウレタン+メッシュの吸汗速乾生地を当てる仕様。手の形状に合わせた独自の立体断裁と相まって着用時のフィット感が向上。

リニューアル。ヒラ側表裏両面、指甲側にもすべらない素材を採用し、グラブに吸いつくフィーリングを実現。



ホワイト (左手: WB5749801 / 右手: WB5749901) 高校野球対応モデル
 ブラック (左手: WB5750001 / 右手: WB5750101) 高校野球対応モデル
 ホワイト×ブラック (左手: WB5750201 / 右手: WB5750301)



ブラック×レッド (左手: WB5750401 / 右手: WB5750501)
 ホワイト×ネイビー (左手: WB5750601 / 右手: WB5750701)



フィット力最重視設計

[すべらない手袋]



ヒラ側裏面に縫い付けたグリップ力の高い素材が手袋内部のすべりを抑え、最も破れやすい箇所を補強する役割を果たす。

[甲側にもすべらない工夫]



指甲側にも粘着性の高い素材を使用。グラブとの接着面にすべり止め効果を与えることで一体感を更に向上。

NEW

ウイルソン WL-1 守備用グラブ(片手用) ジュニアサイズ対応モデル
WB5749801-5750701

¥2,970 (税抜 ¥2,700)

- 左手用 / 右手用 ■サイズ: JM, JL (ジュニアサイズ), S, M, L, XL
- カラー: ホワイト、ブラック、ホワイト×ブラック、ブラック×レッド、ホワイト×ネイビー
- 素材: 合成皮革、ポリエステル ■ウォッシュャブル ■インドネシア製

*右手用、ジュニアサイズは数量限定商品です。



リニューアル。ヒラ側表裏両面、指甲側にもすべらない素材を採用し、グラブに吸いつくフィーリングを実現。(パッド入り)



ホワイト (左手: WB5750801 / 右手: WB5750901) 高校野球対応モデル
 ブラック (左手: WB5751001 / 右手: WB5751101) 高校野球対応モデル



NEW

ウイルソン WL-1P 守備用グラブ(片手用) パッド入り ジュニアサイズ対応モデル
WB5750801-5751101

¥3,080 (税抜 ¥2,800)

- 左手用 / 右手用
- サイズ: JM, JL (ジュニアサイズ), S, M, L, XL
- カラー: ホワイト、ブラック
- 素材: 合成皮革、ポリエステル
- ウォッシュャブル ■インドネシア製

*右手用、ジュニアサイズは数量限定商品です。



フィット力最重視設計

[衝撃吸収パッド内蔵]

捕球時に手にかかる衝撃を緩和する衝撃吸収パッドを採用。ヒラ側裏面に内蔵しているのでフィット感に優れ、ボールとの距離感を感じない素手感覚のキャッチングが可能。



[すべらない手袋]



ヒラ側裏面に縫い付けたグリップ力の高い素材が手袋内部のすべりを抑え、最も破れやすい箇所を補強する役割を果たす。

[甲側にもすべらない工夫]



指甲側にも粘着性の高い素材を使用。グラブとの接着面にすべり止め効果を与えることで一体感を更に向上。

GRIPS



GRIPS | グリップテープ

リニューアル。肉厚のウェットタイプでフィット感抜群。



ブラック (WB5751201) タン (WB5751202) シルバー (WB5751203) ゴールド (WB5751204)

NEW

ルイスビルスラッガー リプレースメントグリップ
WB5751201-5751204

¥1,430 (税抜 ¥1,300)

- サイズ: 長さ/99cm 幅/25mm 厚さ/1.8mm
- ソフトタッチタイプ
- 出荷単位: 6個
- 台湾製

*シルバー、ゴールドは高校野球公式戦には使用できません。

肉厚のウェットタイプでしっかりと握り心地が長持ち。



ブラック (WB5745701) レッド (WB5745702)

ディマリニ リプレースメントグリップ

WB5745701-5745702

¥1,650 (税抜 ¥1,500)

- サイズ: 長さ/99cm 幅/25mm 厚さ/1.8mm
- ハードタッチタイプ
- 出荷単位: 6個
- 台湾製

*レッドは高校野球公式戦には使用できません。

薄め、幅狭で握りやすい。人気のエンボス調グリップ。



ブラック (WB5745601) タン (WB5745602)

ディマリニ リプレースメントグリップ

WB5745601-5745602

¥1,430 (税抜 ¥1,300)

- サイズ: 長さ/104cm 幅/23mm 厚さ/1.1mm
- ハードタッチタイプ
- 出荷単位: 6個
- 台湾製

クッション性、すべりにくさ、グリップ力を兼ね備えた人気モデル。



ブラック (WB5745501) タン (WB5745502) ホワイト (WB5745503)

ディマリニ リプレースメントグリップ

WB5745501-5745503

¥1,210 (税抜 ¥1,100)

- サイズ: 長さ/99cm 幅/25mm 厚さ/1.5mm
- ソフトタッチタイプ
- 出荷単位: 6個
- 台湾製

*ホワイトは高校野球公式戦には使用できません。

UMPIRE GEAR



THE OFFICIAL UMPIRE GEAR OF
NIPPON PROFESSIONAL BASEBALL
2024-2026

Wilsonは2024-2026年NPB(日本野球機構)アンパイアギアの公式サプライヤーです。
安心のギアで審判員の正確なジャッジをサポートします。

UMPIRE GEAR | アンパイアギア



硬式用ギア

NPB仕様

SGマーク合格品
(対人賠償責任保険付)



審判用マスク(スチールフレーム)

WTA3019SP

¥31,900 (税抜 ¥29,000)

- 重量: 670g 平均
- カラー: ブラック
- 素材: フレーム部/クロムモリブデン中空鋼、パッド部/PU
- ベトナム製
- 取り替え用パッド: WTA39SPDP 6,600円(税抜6,000円)

高校野球対応

SGマーク合格品
(対人賠償責任保険付)



審判用マスク(スチールフレーム)

WTA3019SA

¥31,900 (税抜 ¥29,000)

- 重量: 670g 平均
- カラー: ブラック
- 素材: フレーム部/クロムモリブデン中空鋼、パッド部/PU
- ベトナム製
- 取り替え用パッド: WTA39SAPD 6,600円(税抜6,000円)



フェイスマスク用取り替えマスクパッド

WTA3817NA

¥6,600 (税抜 ¥6,000)

- カラー: ブラック
- 素材: 人工皮革(ヌバック加工)、ポリウレタンパッド
- ベトナム製
- ※マスク全品番に使用可能



※ NPB マークは入っていません。
※ Wロゴが内側に入っています。
(装着時には見えません)

フェイスマスク用取り替えハーネス

WTA3927AB

¥2,750 (税抜 ¥2,500)

- カラー: ブラック
- 素材: ポリエステル
- ベトナム製



チェストプロテクター用取り替えハーネス

WTA6796BL

¥4,180 (税抜 ¥3,800)

- カラー: ブラック
- 素材: ポリエステル
- ベトナム製
- ※WTA3211NP、WTA3216NP、WTA3210NP、WTA3215NP用

UMPIRE GEAR | アンパイアギア

NPB仕様



背面

プロゴールド チェストプロテクター

WTA3211NP

¥37,400 (税抜 ¥34,000)

- サイズ: SM: ①約25cm ②約30cm
ML: ①約28cm ②約33cm
- 重量: SM: 1,100g 平均、ML: 1,300g 平均
- カラー: ブラック
- 素材: PE、ナイロン、ポリウレタン
- ベトナム製

NPB仕様



背面

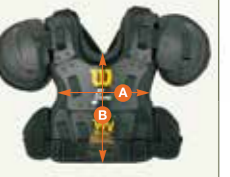
プロプラチナ チェストプロテクター

WTA3216NP

¥37,400 (税抜 ¥34,000)

- サイズ: SM: ①約39cm ②約30cm
- 重量: 1,320g 平均
- カラー: グレー
- 素材: PE、ナイロン、ポリウレタン
- ベトナム製

[チェストプロテクター]



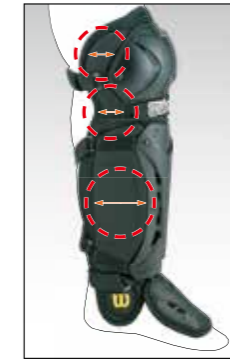
① ボディの一番細いところを計測
② ボディ上部からボディ下部を計測

[レッグガード]



① ひざ中央部から足首までを計測
② 全長

NPB仕様



ニューゴールド レッグガード

WTA3451NP

¥24,200 (税抜 ¥22,000)

- サイズ: SM: ①約38cm ②約53cm
ML: ①約41cm ②約57cm
- カラー: ブラック
- 素材: PE、ナイロン、ポリウレタン
- ベトナム製

ひざからひざ下内側の、最もボールが当たりやすい部分を広げ、足の内側を大きくカバー。

NPB仕様



プロゴールド レッグガード

WTA3410NP

¥19,800 (税抜 ¥18,000)

- サイズ: SM (17インチ): ①約38cm ②約49cm
- カラー: ブラック
- 素材: PE、ナイロン、ポリウレタン
- ベトナム製

軟式用ギア

SGマーク合格品
(対人賠償責任保険付)

JSBB (公財) 全日本軟式野球連盟



※ハーネス部 JSBBマーク入り

軟式用マスク
(スチールフレーム)

WTA6011RB

¥17,050 (税抜 ¥15,500)

- 重量: 650g 平均
- カラー: ブラック
- 素材: フレーム部/中空スチール
パッド部/ポリエステルメッシュ布+PU
- M号ボール対応
- ベトナム製
- 取り替え用パッド: WTA61RBPDP ¥6,600 (税抜 ¥6,000)



軟式用アンパイア
チェストプロテクター

WTA3250RB

¥27,500 (税抜 ¥25,000)

- サイズ: フリーサイズ
①約29cm ②約29cm
- 重量: 810g 平均
- カラー: ブラック
- 素材: PE、ナイロン、ポリウレタン
- ベトナム製

EQUIPMENT

GLOVES

BATS

W

82

EQUIPMENT

GLOVES

BATS

W

81

BAGS

BAGS | バッグ



BAGS | バッグ

1本入れ ソフトボールバット2本入れ可



ルイスビルスラッガー バットケース1本入れ
WB5736401
¥4,180 (税抜 ¥3,800)

- サイズ: L92×W9 (cm)
- カラー: ブラック×レッド
- 素材: PU, ポリエステル
- 中国製

2本入れ ソフトボールバット3本入れ可



ルイスビルスラッガー バットケース2本入れ
WB5736501
¥4,950 (税抜 ¥4,500)

- サイズ: L92×W14 (cm)
- カラー: ブラック×レッド
- 素材: PU, ポリエステル
- 中国製

5本入れ ソフトボールバット7本入れ可



ルイスビルスラッガー バットケース5本入れ
WB5736601
¥7,150 (税抜 ¥6,500)

- サイズ: L92×W19 (cm)
- カラー: ブラック×レッド
- 素材: PU, ポリエステル
- 中国製

ジュニア用 1本入れ



ルイスビルスラッガー ジュニア用バットケース1本入れ
WB5736701
¥3,850 (税抜 ¥3,500)

- サイズ: L84×W9 (cm)
- カラー: ブラック×レッド
- 素材: PU, ポリエステル
- 中国製

ジュニア用 2本入れ



ルイスビルスラッガー ジュニア用バットケース2本入れ
WB5736801
¥4,620 (税抜 ¥4,200)

- サイズ: L84×W14 (cm)
- カラー: ブラック×レッド
- 素材: PU, ポリエステル
- 中国製

1本入れ ソフトボールバット2本入れ



NEW
デマリニ バットケース 1本入れ
WB5751301
¥4,620 (税抜 ¥4,200)

- サイズ: L92×W9 (cm)
- カラー: ブラック
- 素材: ポリエステル, TPU
- 中国製

2本入れ ソフトボールバット3本入れ



NEW
デマリニ バットケース 2本入れ
WB5751401
¥5,390 (税抜 ¥4,900)

- サイズ: L92×W14 (cm)
- カラー: ブラック
- 素材: ポリエステル, TPU
- 中国製

ジュニア用 1本入れ



NEW
デマリニ ジュニア用バットケース 1本入れ
WB5751501
¥4,290 (税抜 ¥3,900)

- サイズ: L84×W9 (cm)
- カラー: ブラック
- 素材: ポリエステル, TPU
- 中国製

ジュニア用 2本入れ



NEW
デマリニ ジュニア用バットケース 2本入れ
WB5751601
¥5,060 (税抜 ¥4,600)

- サイズ: L84×W14 (cm)
- カラー: ブラック
- 素材: ポリエステル, TPU
- 中国製



デマリニ VOODOO バッグパック
WB57117
¥8,690 (税抜 ¥7,900)

- サイズ: W31×D30×H48 (cm)
- カラー: ブラック (01)、ネイビー (06)、スカーレット (10)、USA (12)
- 素材: ポリエステル, 合成皮革 (PVC)
- 中国製・ミャンマー製

バット2本入れ	フェンスフック	シューズ入れ
刺繍パネル	撥水素材	携帯電話ポケット
アクセサリーポケット	数量限定商品	



NEW
ウイルソン キャスターバッグ
WB5751701
¥21,780 (税抜 ¥19,800)

- サイズ: L68×W35×H35 (cm)
- カラー: ブラック
- 素材: ポリエステル, ナイロン, PU, 合成皮革 (PVC)
- 中国製

ポケットカバー取り外し可 | キャスター付き | YKKジッパー使用



メイン収納のフタ裏にメッシュポケット | サイドポケット

ソフトボール 試合球



革ソフトボール試合球
(イエロー)

WTA 9090J

¥1,540 (税抜 ¥1,400)

- 素材:天然皮革(ポリウレタン加工)
- (公財)日本ソフトボール協会検定球
- JSA規格
- コルクコア
- 出荷単位:1ダース
- 中国製

PITCHING MACHINE | ピッチングマシン



Blue Flame™

組み立てカンタン
コントロール抜群のピッチングマシン

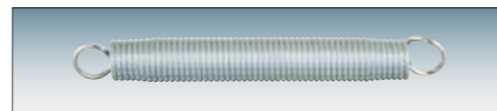
ルイスビルスラッガー ブルーフレーム
ポータブルピッチングマシン BLUE FLAME

WTLBLUFLM

¥46,200 (税抜 ¥42,000)

- 使用球:硬式・軟式・ソフトボール
- 最高球速:80km/h(軟式)
- 用途:打撃・守備練習(ゴロ・フライ可能)
- 重量:約9kg(持ち運び可能)
- サイズ:長さ80×幅55×高さ100(cm)
- カラー:ブルー
- 台湾製

ブルーフレーム専用のスプリング



交換用スプリング

WTLPARTS1

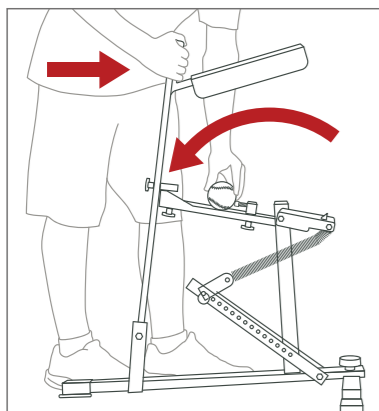
¥3,960 (税抜 ¥3,600)



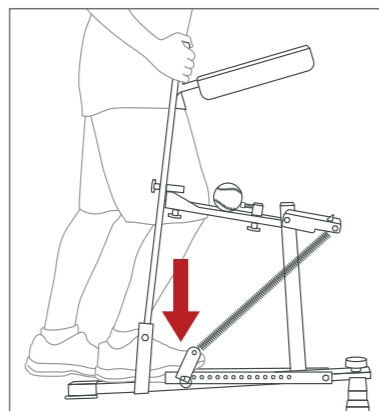
◀ ブルーフレーム紹介動画はこちらから

※マシンを使用前、使用後に定期的に点検することをお勧めします。
未然に故障や事故などの発生を防ぎ、いつも安全な状態でご使用いただけます。

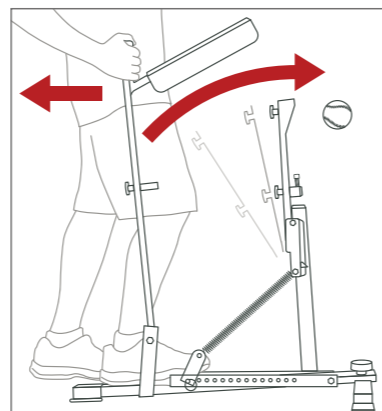
使い方手順



① ボールをセットする



② パワーペダルを踏む



③ レバーを引く

