

2021

PRODUCT CATALOG BASEBALL & SOFTBALL



アメア スポーツ ジャパン株式会社

〒160-0022 東京都新宿区新宿 6-27-30

新宿イーストサイドスクエア 6F

TEL.03-6831-2711 (ウイルソン チームスポーツ)

<https://www.wilson.co.jp>

Wilson | DEMARINI | LOUISVILLE | EVOSHIELD

Major League Baseball trademarks and copyrights are used with permission of Major League Baseball Properties, Inc. Visit MLB.com. *Price may choose to customize their equipment and make changes to models shown.

ウイルソン・デマリニ・ルイスビルスラッガー・エボシールド用品についてのお問い合わせは

●このカタログに掲載されている価格はすべて税込です。●このカタログの有効期限は 2021 年 12 月 31 日ですが、都合により生産を中止する商品もございます。
●掲載商品の価格、仕様、デザイン、生産国は予告なく変更する場合があります。
●写真のカラーは印刷のため、実物と多少異なる場合があります。●現在の染色技術では、天然皮革（グラブ）の多少の色落ちは避けられませんのでご了承ください。
●カタログ内の表示の数値は概数となります。●発売時期は予定のため、変更になる場合がございます。●このカタログに掲載されている写真、イラスト、文章などの無断転載はお断りします。

2021年1月発行

2021 PRODUCT CATALOG BASEBALL & SOFTBALL

CONTENTS

05 GLOVES



- | | | | |
|----|-----------------------------------|----|---------------------------|
| 06 | 【特集】プレースタイル別 グラブの「型」と「ウェブ」の選び方 | 33 | 女子ソフトボール用グラブ/ミット |
| 13 | WILSON STAFF DUAL 3つのこだわり | 35 | 女子ソフトボール用グラブ/一般ソフトボール用ミット |
| 16 | 硬式用グラブ/ミット | 36 | グラブメンテナンス/アクセサリ |
| 23 | トレーニング用グラブ/ブルペンミット | 37 | カスタムオーダーグラブ |
| 24 | 【コラム】2020シーズン トッププロが選んだグラブ | | |
| 25 | 軟式用グラブ/ミット | | |
| 29 | 一般用グラブ/ミット | | |
| 31 | 一般用・ジュニア用グラブ/ミット | | |

51 BATS



- | | | | |
|----|----------|----|---|
| 53 | 一般硬式用バット | 67 | TEAM USA SOFTBALL 米国ソフトボール代表チーム 主要選手ギア紹介 |
| 55 | 中学硬式用バット | 69 | ソフトボール用バット(革・ゴム3号用) 反発基準対応モデル |
| 57 | 少年硬式用バット | 71 | ソフトボール用バット(ゴム3号用) |
| 58 | 硬式用木製バット | 73 | ソフトボール用バット(2号用)/ノック用バット |
| 61 | 一般軟式用バット | 74 | トレーニング用バット |
| 63 | 軟式用木製バット | | |
| 64 | 少年軟式用バット | | |

75 EQUIPMENT



- | | |
|----|------------------|
| 76 | プロテクティブギア エボシールド |
| 79 | バッティンググラブ |
| 81 | 守備用グラブ |
| 82 | グリップテープ |
| 83 | アンパイアギア |
| 85 | バッグ |
| 88 | ボール/チームウェア |
| 89 | ピッチングマシン |

BRAND INTRODUCTION

Wilson



本社イリノイ州シカゴ。1914年創業のスポーツ用品ブランド。グラブや防具などの野球用品において画期的な商品を開発し、名だたるメジャーリーガーたちの活躍を支えてきた。「成功の裏にある汗と努力の日々こそがスポーツ選手の誇りであり、その鍛錬の日々を共にする用具をつくるのが、我々にとって最大の名誉である」をモットーに、プロから初心者まで、あらゆるレベルの選手に認められ、信頼される用具づくりを目指す。2000年にDeMARINIを買収した後はバットを除く野球・ソフトボール用品を製造、販売する。

DeMARINI



創業オレゴン州ヒルズボロ。ハイクレジットの生みの親であるRay DeMARINI(レイ・ディマリニ)により、1989年に設立された野球・ソフトボール用品ブランド。打球部に二重管構造を採用した「ダブルウォール」や、ツーピース構造の「ハーフ&ハーフ」など、革新的な高性能バットを次々に世に送り出すことで、アメリカのバット市場に旋風を巻き起こした。型破りで、独創的なアイデアをもとに生み出される商品の数々には、パフォーマンスを上げるためのバット開発に魂を注いだディマリニの精神が受け継がれている。

LOUISVILLE®



創業ケンタッキー州ルイビル。130年を超える伝統を誇る野球・ソフトボール用品ブランド。1884年に木製バットを製造して以来、約130年に渡り数々の歴史的な名選手にバットを供給しメジャーリーグの歴史において圧倒的なシェアと存在感を築いてきた。アルミ・コンポジット製バットの開発拠点をカリフォルニアに置き、ソフトボールバットやアマチュア野球のバット開発でも技術力を発揮。メジャーリーガーに愛されるLouisville Sluggerロゴのバットは、今やあらゆる世代のバッターたちの手に握られている。

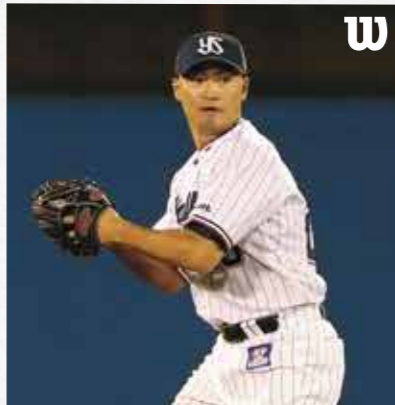
EVOSHIELD



創業ジョージア州アセンズ。プロテクティブギア専門ブランドとして2005年に設立される。体の自由な動きを制限する一般的な型押しタイプのプロテクターに一石を投じるべく、個人の体に合わせて成型できる特殊なパッドを用いたギアを開発。従来品よりはるかに薄く、軽く、しかも丈夫なそのプロテクターは、安全性と快適性を兼ね備えた革新的な防具としてプロ選手たちの間で話題となり、たちまち全米に広がることとなる。今日、エボシールドのギアはパフォーマンスを重視する世界のトップアスリートに認められ、あらゆる国際大会の場で使用されている。



NPB



NORICHIKA AOKI
(青木 宣親)
Tokyo Yakult Swallows



SHUTA TONOSAKI
(外崎 修汰)
Saitama Seibu Lions



KATSUKI AZUMA
(東 克樹)
Yokohama DeNA Baystars

©ヤクルト球団 ©SEIBU Lions ©YDB

MLB



JOSE ALTUVE
(ホセ・アルトゥーベ)



MATT CHAPMAN
(マット・チャップマン)



CLAYTON KERSHAW
(クレイトン・カーショウ)



OZZIE ALBIES
(オジー・アルビーズ)



VLADIMIR GUERRERO JR.
(ブラディミール・ゲレーロ・ジュニア)



CODY BELLINGER
(コディ・ベリンジャー)
Los Angeles Dodgers



CHRISTIAN YELICH
(クリスチャン・イエリッチ)
Milwaukee Brewers



RONALD ACUÑA JR.
(ロナルド・アクーニャ・ジュニア)
Atlanta Braves



ANDREW BENINTENDI
(アンドリュー・ベニンテンディ)
Boston Red Sox

THE OFFICIAL BAT AND PROTECTIVE GEAR OF MAJOR LEAGUE BASEBALL.

WOMEN'S BASEBALL



MIRI IWAYA
(岩谷 美里)
Saitama Astraia

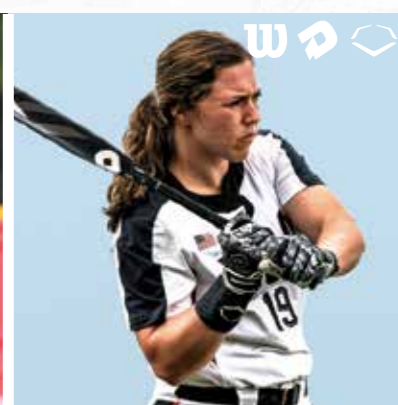
SOFTBALL



MONICA ABBOTT
(モニカ・アボット)



CAT OSTERMAN
(キャット・オスターマン)



AMANDA CHIDESTER
(アマンダ・チデスター)



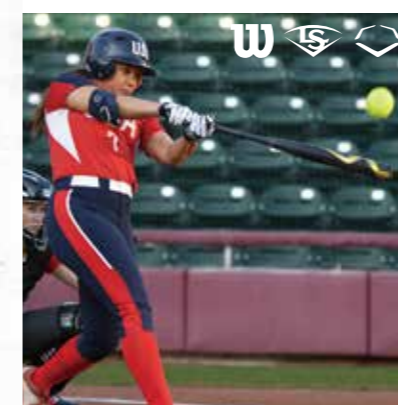
VALERIE ARIOTO
(バレリー・アリオート)



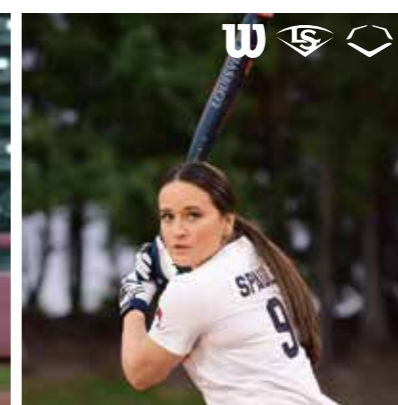
ALI AGUILAR
(アリ・アギラル)



AUBREE MUNRO
(オーブリー・ムンロ)



KELSEY STEWART
(ケルシー・スチュワート)



DELANEY SPAULDING
(ディレイニー・スポールディング)

※選手の所属球団・ユニフォーム・背番号などは2020年10月31日現在のものです。

※選手画像の中のブランドロゴは、契約カテゴリーを表します。

W Wilson : グラブ DeMARINI : 手袋 (ソフトボール選手の場合: バット) Louisville Slugger : バット EVOSHIELD : プロテクティブギア

w

GLOVES

組み合わせが重要

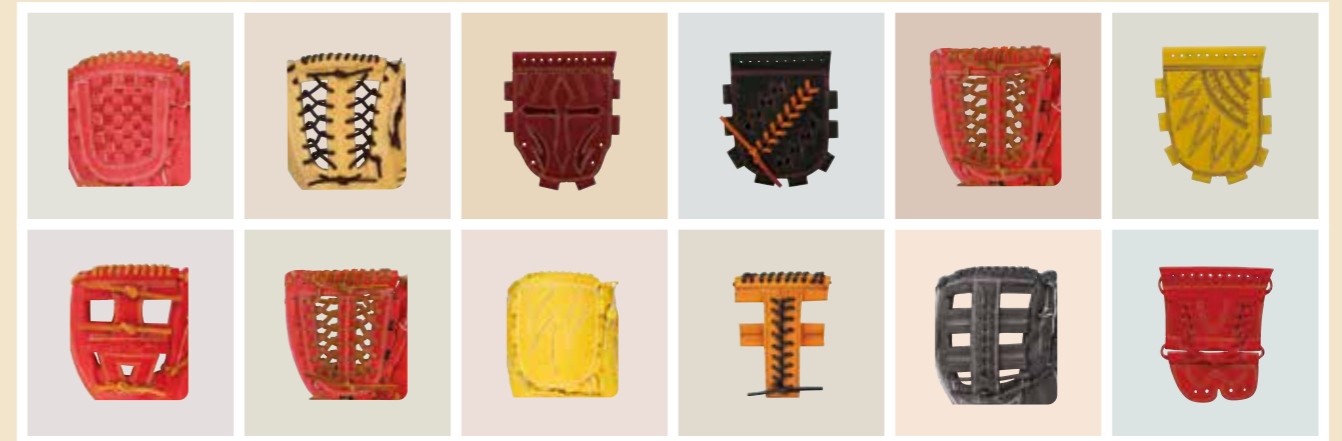
プレースタイル別

グラブの「型」と「ウェブ」の選び方。

PITCHER

INFIELDER

OUTFIELDER



グラブには様々な型やパーツ、形状、仕様、大きさ等の種類があります。そのすべてに機能的な意味があり、それらの最終的なコンビネーションがグラブの「性格」を決めます。なかでも最も重要な意味を持つのが「型」と「ウェブ」です。デザインに左右されがちですが、それぞれの選択要素を持つ特徴を理解し、自分のプレースタイルにあった種類を選ぶことで、グラブ本来の「性格」を十分に発揮したプレーが可能となります。自分にあったグラブは、選手の技術を向上させる助けとも成り得るのです。

そこで、「投手」「内野手」「外野手」各ポジションにつき、それぞれの「型」と「ウェブ」が持つ役割と、その組み合わせ方により生まれるグラブの性格を説明するとともに、プレースタイル別おすすめの選択方法をご紹介します。



1 型の種類と特徴

投球フォームによって、おすすめの型が異なります。
まずは自分自身の投球フォームに基づく、おすすめの型を確認。

| 投手用型 | オーバースロー | スリークォーター | サイドスロー |
|----------------------------|---------|----------|--------|
| D1型 Size9 DUAL | | ○ | ○ |
| DP型 Size9 DUAL | ○ | ○ | |
| DB型 Size7 DUAL | ○ | ○ | |
| DM型 Size7 DUAL 定番なし | ○ | | |
| 18型 Size8 | ○ | ○ | |
| 1W型 Size9 | | ○ | ○ |
| 17型 Size9 定番なし | ○ | | |
| 1L型 Size10 定番なし | | ○ | ○ |
| 1B型 Size9 定番なし | | ○ | ○ |

2 握るスタイル

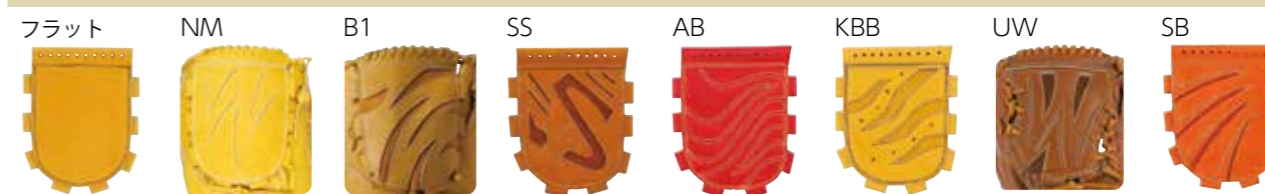
投球時のグラブの握り方によってもおすすめの型が異なります。

| 投手用型 | 1:4 横型にグラブを握る スタイル | 1:2:2 ボールを包み込むように 握るスタイル | 1:1:3 たて型にしっかりと グラブを握るスタイル |
|----------------------------|--------------------------|--------------------------------|----------------------------------|
| D1型 Size9 DUAL | ○ | | |
| DP型 Size9 DUAL | | ○ | |
| DB型 Size7 DUAL | | | ○ |
| DM型 Size7 DUAL 定番なし | | | ○ |
| 18型 Size8 | | ○ | |
| 1W型 Size9 | ○ | | |
| 17型 Size9 定番なし | | | ○ |
| 1L型 Size10 定番なし | ○ | | |
| 1B型 Size9 定番なし | ○ | | |

3 ウェブの種類と特徴

次にそれぞれのウェブが持つ特徴を見てみよう。ウェブの柔軟性の違いから3つのタイプに分類。

タイプ1：柔軟 ウェブ部分が動かしやすく握りつぶしやすい。



タイプ2：特定の位置で折れる ウェブの曲がる位置が決まることで握る位置が安定しやすい。



タイプ3：柔らかくなりすぎない 硬い状態を長く保ちやすく、型が崩れにくい。



4 グラブをどう使うか？を基準にウェブと型を組み合わせる

「型」・「ウェブ」それぞれの特性を知った上で、理想のグラブになるような型とウェブのコンビネーションを選択。
以下は各型の推奨ウェブ例です。 ※土手芯を縦トジにしても縦型にはなりません。

| | 柔軟 | 特定の位置で折れる | 柔らかくなりすぎない |
|---|--------------------------|-----------|-----------------------|
| 1:4 横型にグラブを握る スタイル D1/1W/1L/1B型 | SS フラット (D1、1W、1B型のみ) | BK MS | MB ツーピースII (D1型のみ) |
| 1:2:2 ボールを包み込むように 握るスタイル DP/18型 | UW フラット | MC MS | MB PA |
| 1:1:3 たて型にしっかりと グラブを握るスタイル DB/DM/17型 | フラット | TC | MB BB PA バスケット |

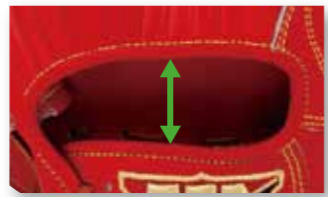
※ **DUAL** ……DUALテクノロジー採用モデル 定番なし ……定番モデルはなくカスタムオーダー限定の型

1 型の種類と特徴

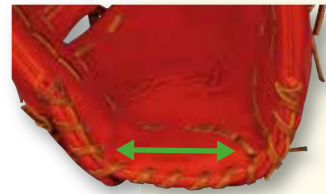
内野手用のグラブを「背面窓」と「土手の幅」の観点から分類。自分のプレースタイルに合った型を選択。

- 定番モデル・カスタムオーダーいずれも対応の型
- カスタムオーダー限定の型

背面窓に広い空間があることでグラブを柔軟に使いやすい。



土手が狭いと親指と小指の距離が近くなりつかみやすくなる。

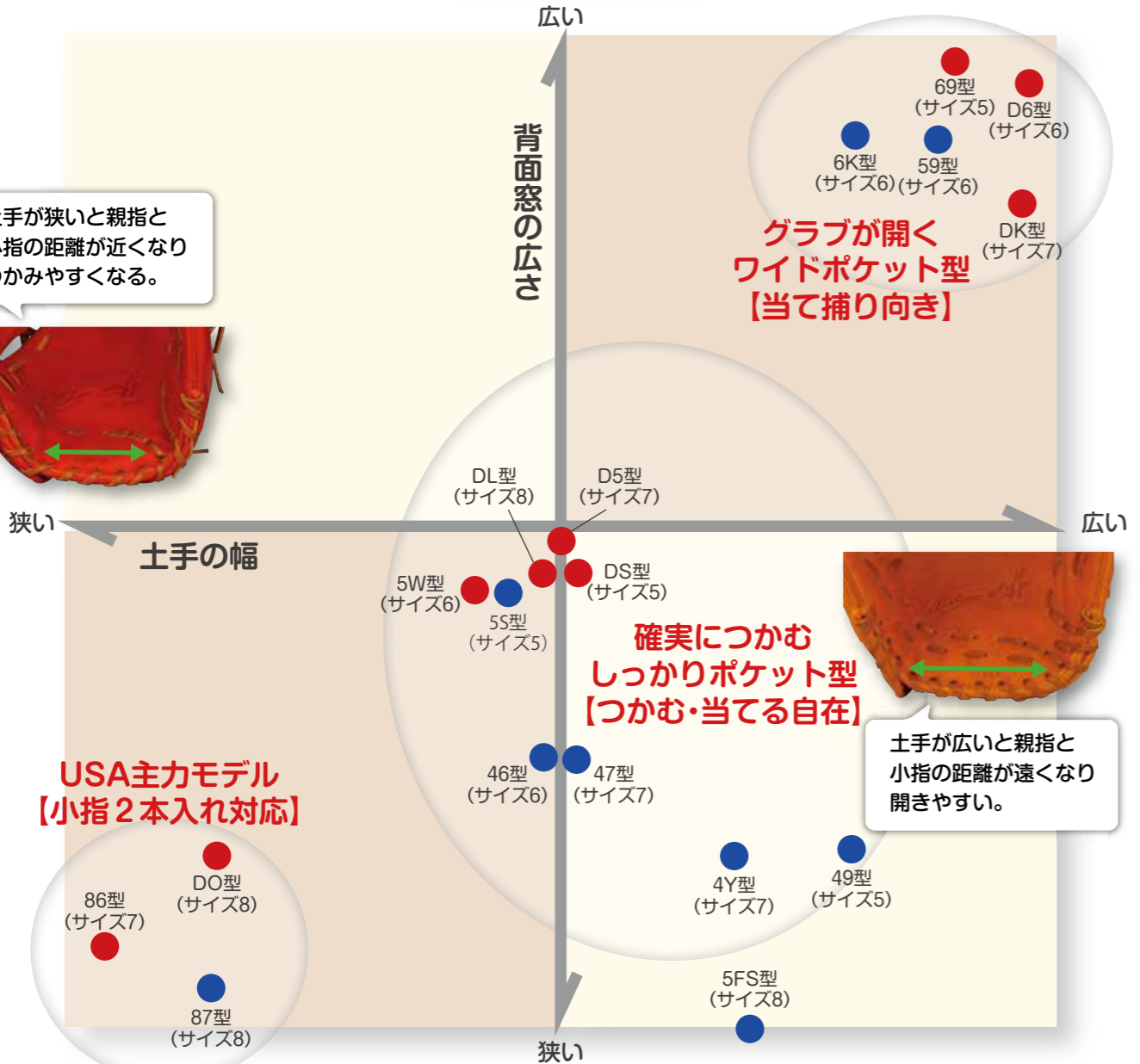


グラブが開く
ワイドポケット型
【当て捕り向き】

確実につかむ
しっかりポケット型
【つかむ・当てる自在】

土手が広いと親指と小指の距離が遠くなり開きやすい。

背面窓が狭いと指先まで力がより伝わりやすく、強い打球に負けない。



USA主力モデル
【小指2本入れ対応】

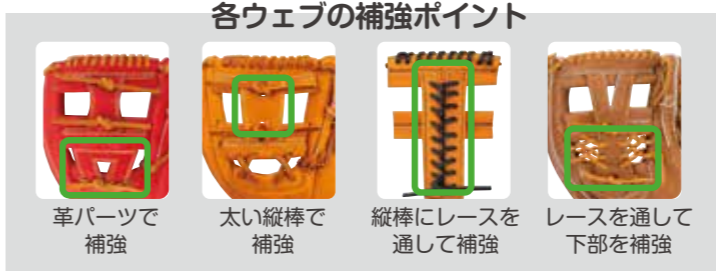
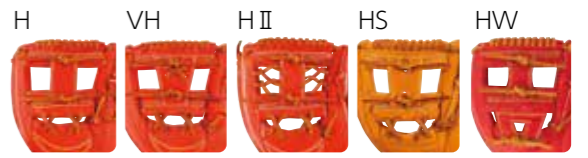
2 ウェブの種類と特徴

グラブとウェブの接合部の違いから、3つのタイプに分類。

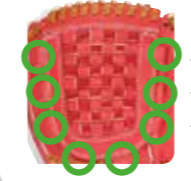
タイプ1 開きやすいウェブ → 「Hウェブ」・「Tウェブ」



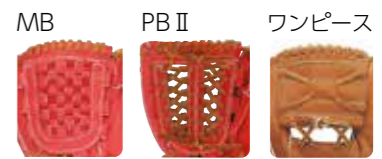
- ✓ グラブとウェブの接合箇所が少ない。
- ✓ レースの馴染みと共にグラブが開きやすくなる。
- ✓ 深くなりやすい。



タイプ2 深くなりにくいウェブ → 「バスケット」



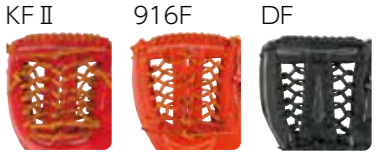
- ✓ ウェブ周りに革を使いグラブとウェブを完全に接合。
- ✓ 使用頻度が高くなっても深くなりにくい。
- ✓ 開きにくい。



タイプ3 タイプ1とタイプ2の間 → 「ショックウェブ」



- ✓ タイプ1よりはグラブとの接合箇所が多いが、タイプ2のように接合箇所に革を用いていないので使用頻度と共にレースが馴染み、開きやすく深くなりにくい。



3 グラブをどう使うか？を基準にウェブと型を組み合わせる

「型」・「ウェブ」それぞれの特性を知った上で、理想のグラブになるようなコンビネーションを選択。

定番グラブで「型」と「ウェブ」の組み合わせを見てみよう。

- 小ぶりで、手のひらを大きく使えて、開きやすいタイプ。…………… 型 D6型 + ウェブ H
- 手のひらを大きく使えて、開きやすいタイプ。…………… 型 DK型 + ウェブ VH
- 小ぶりでつかみやすく、開きやすいタイプ。…………… 型 DS型 + ウェブ TW
- つかみやすく、開きやすいタイプ。…………… 型 D5型 + ウェブ TII
- やや大きめでつかみやすく、開きやすいタイプ。…………… 型 DL型 + ウェブ T
- 土手は狭いがよく開き、手のひらを大きく使えるタイプ。…………… 型 D0型 + ウェブ HS
- 土手は狭いがよく開き、手のひらを大きく使えるつかみやすいタイプ。…………… 型 86型 + ウェブ US-H

1 型の種類と特徴

※ DUAL...DUALテクノロジー採用モデル 定番なし...定番モデルはなくカスタムオーダー限定の型

土手が広いと親指と小指の距離が遠くなり開きやすい。

パームが大きいと、手のひらでボールがつかみやすく、握りかえしやすくなる。

広い

内野手ベースで手のひらが大きく、土手が広めの型。

D7型 Size11 DUAL

7W型 Size11 定番なし

大きい

指が長く大きいサイズのモデル。
ラウンド形状によりボールがポケットにしっかり収まる型。
芯止めの紐通し位置を工夫することにより、小指2本入れでの使用もスムーズ。

土手の幅

D9型 Size13 DUAL

パームの大きさ

D8型 Size12 DUAL

8W型 Size12

8S型 Size11

75型 Size13 DUAL 定番なし

狭い

土手が狭いと親指と小指の距離が近くなりつかみやすくなる。

小さい

パームが小さいとウェブ下にポケットが作りやすく、挟みやすくなる。

■「型」・「ウェブ」それぞれの特性を知った上で、理想のグラブになるようなコンビネーションを選択。例えば、

- グラブは大きめが希望。でもポケットは深くしたくない。..... D9型
- 内野手からコンバートしたので、はさむよりは手のひらでしっかりボールをつかみたい。..... D7型
- グラブははさむように使いたいが、ポケットは深くしたくない。..... D8型

2 ウェブの種類と特徴

次にそれぞれのウェブが持つ特徴を見てみよう。グラブとウェブの接合部の違いから、2つのタイプに分類。

タイプ1 深くなりやすいウェブ → 「ショックウェブ」

✓ウェブ周りをレースで接合。使用頻度が上がるにつれレースが伸びて深くなりやすい。

| | | | |
|--|--|---|-------------------------------------|
| <p>DF</p> <p>縦棒をヘリ革で補強</p> | <p>W7</p> <p>縦棒をセバレートにすることで屈曲性アップ</p> | <p>GT</p> <p>横棒が細く開きやすくて軽い</p> | <p>GT II</p> <p>GTに比べ横棒が太く指先が強い</p> |
| <p>CF</p> <p>親指、ひとさし指にレースを巻き、そこにレースを編むことで柔軟性アップ。ポケットが深くなる。</p> | <p>SF</p> <p>縦棒をヘリ革で補強。親指、ひとさし指にレースを巻き、そこにレースを編むことで柔軟性アップ。ポケットが深くなる。</p> | <p>WF</p> <p>縦棒をヘリ革で補強。親指、ひとさし指に直接レースを通すことで深くなりやすい。</p> | |

タイプ2 深くなりにくいウェブ → 「トンボ」

✓接合部に使用するレースが少ないので緩みやすく、ウェブに横棒があるので親指とひとさし指との間隔を保持でき、使用頻度が上がっても深くなりやすい。

| | | |
|---|--|---|
| <p>DV</p> <p>縦棒を2本にすることでウェブの中心でも曲げやすい</p> | <p>シャープ</p> <p>ウェブ下のレースの通し方を変えることで柔軟性アップ</p> | <p>ダブルシャープ</p> <p>縦棒を2本にすることで深くなりやすい</p> |
| <p>ダブルT</p> <p>横棒を2本付けることによりレースの使用を減らし深くなりやすい</p> | <p>ダブルII</p> <p>縦棒にレースを通すことで補強</p> | <p>デュアルポスト</p> <p>ウェブ下部分に三日月型の革を当てることでポケットが深くなるのを抑える。</p> |

3 グラブをどう使うか？を基準にウェブと型を組み合わせる

「型」・「ウェブ」それぞれの特性を知った上で、理想のグラブになるようなコンビネーションを選択。

定番グラブで「型」と「ウェブ」の組み合わせを見てみよう。

- 手のひらでボールがさばきやすく、深くなりやすいグラブ。..... 型 D7型 + ウェブ ダブルT II
- 大きくて開きやすく、ポケットが深くてはさみやすいグラブ。DUAL仕様。..... 型 D8型 + ウェブ GT II
- 大きくて開きやすく、ポケットが深くてはさみやすいグラブ。..... 型 8W型 + ウェブ GT II
- 大きくて、開きやすいが深くなりやすいグラブ。..... 型 D9型 + ウェブ デュアルポスト
- やや小ぶりだが開きやすく、つかみやすいグラブ。..... 型 8S型 + ウェブ ダブルT II

WILSON STAFF DUAL

3つのこだわり



Wilsonが経験と技術を駆使して開発し、改良を繰り返して進化し続ける硬式グラブシリーズ「Wilson Staff DUAL」。それはグラブという道具を研究し尽くし、徹底的に選手目線を貫くことで行きついたグラブの理想形とも言える。「選手の技術力を上げたい」。この究極の願いを叶えるために製品に込められた、「Wilson Staff DUAL」のこだわりポイントを紹介。

POINTS

| | |
|----------------|---|
| こだわり① 機能的であること | 目に見えないところにも独自の技術を駆使する、他に類を見ない徹底したグラブ作り。 |
| こだわり② 厳選素材 | 抜群の機能を搭載しDUALの魅力さをさらに高めるWilson独自の素材力。 |
| こだわり③ 丁寧なものづくり | DUALを支える、日本のものづくりの力の結晶ともいべき縫製技術。 |

こだわり①

機能的であること

DUALテクノロジー

手にフィットし、自由に操ることができる優れた操作性と、ポジションごとの役割に応じて材料を変えて作られる独自設計。捕る道具としてのグラブの機能を追求した工夫。

DUALと一般的なグラブの一番の違いは、はみだしが2本ある独特のルックス。はみだしが1本の一般的なグラブは指の形状が手の甲から指先にかけて直線的に伸びているが、DUALは弧を描くようにカーブしている。

ボールを素手で捕る時はもちろん、日常生活の中で何かを捕ろうとする時、人は無意識に指を曲げる。DUALのカーブは、この自然な行動がグラブをはめた時にもスムーズに再現できるように設計されているのだ。言わば、指袋にマチがなく平面的な形状の軍手と、マチがあり立体的に作られている手袋の違いのようなもの。フィット感の差は歴然としている。

この丸みを帯びた形状は、安定した捕球域を広げる役割も果たしている。今まで指先などポケット以外の部分に当たってボールを弾いてしまっていたような打球も、自然にポケットに収まる

ようになる。ポケットに収まることで捕球から持ち替えの動作もスムーズになり、スローイングの安定性向上にも貢献するのである。

内袋にもDUALの秘密は隠されている。一般的な内袋は1枚の革で指を覆うように作られているのに対し、DUALは3枚の革を合わせて立体的に縫製されている。このことが、ボールをつかむ力を指先まで伝えることに大きく貢献している。内袋の時点でしっかりとポケットにボールが収まる形状がすでに完成しており、外袋と縫い合わされることで、その形状はDUALならではの立体構造へと進化している。

目に見えないところにも独自の技術を駆使する、他に類を見ない徹底したグラブ作り。DUALには、そのひとつひとつに関わるスタッフすべてのアイデアと技術が溢れるほどに込められているのだ。



適材適所設計

ポジションによって選手のプレー内容は異なる。よってグラブの役割も異なる。それならば役割に応じた最高のパフォーマンスを発揮できるよう、ポジション別に素材を変えてグラブを作るべきだ、というコンセプトから生まれたのが「適材適所設計」

だ。「適材(最もふさわしい革と芯材)」を「適所」に採用することで、グラブの強さ(硬さ)としなやかさのバランスを調整。細部にこだわり、日本の職人の丁寧な手仕事により完成した、技術力向上最重視グラブ。

| | | |
|---|--|---|
| <p>投手用</p>  <p>[表革] 軽くて丈夫で美しい高級革の代名詞シリアスキップレザーを使用。 [裏革] ソフトな革と共革を張り合わせた二重構造(ダブルライニング加工)で硬く仕上げ、投球時にしっかりと力が入る。 [芯材] 軽くてしっかりとした化繊芯+化繊芯の二重構造。</p> | <p>内野手用</p>  <p>[表革] 繊維がしっかりして耐久性に優れたプロストックステアラザーを使用。 [芯材] 手のように自由に動く柔軟性を求め、ウール芯を採用。 [ダブルバーム] バームの表革と裏革の間にもう一枚革を貼ることで、捕球面にハリを与え、耐久性もアップ。</p> | <p>外野手用</p>  <p>[表革] 繊維がしっかりして耐久性に優れたプロストックステアラザーを使用。 [芯材] 捕球動作を主導する親指と小指にはベースに化繊芯を使用し、長い指でもしっかり力を伝える。捕球面側に柔軟なウール芯を使用することで、グラブの自由な動きを可能にする。その他の指には化繊芯を使用しグラブのへたりを軽減するとともに、軽量化も実現。</p> |
|---|--|---|

こだわり②

厳選素材



素材（革）は商品の品質を左右する重要な要素。Wilson Staffに使用される革は、厳格な基準で選び抜かれた「原皮」を世界屈指のなめし技術を持つ国内タンナー（製革業者）が独自の加工を施して仕上げた最高級素材。グラブに求められる耐久性としなやかさをバランスよく併せ持つ上質な素材により、高品質なグラブが生まれる。



シリアスキップレザー

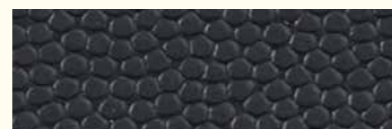
生後1年未満のヨーロッパ産子牛レザー。きめが細かく、しなやかさに定評があり、グラブの軽量化も実現できる最高級レザー。

プロストック ステアレザー

厳格な基準で選び抜かれた密度の細かい北米産原皮を国内の独自の加工を経て特別なフィーリングに仕上げた、Wilson Gloveの象徴と言えるレザー。

スーパースキン

牛革の約1/2の軽さで約2倍の耐久性を持つWilson独自の素材。雨（水分）、汚れが浸透しないため、重くなりにくい。グラブに耐久性を持たせつつ、軽量化も実現でき、さらにはグラブの型つけも牛革より簡単にできる。



こだわり③

丁寧なものづくり

一つのグラブを完成させるためにはいくつもの小さなパーツが必要。それらを寸分の狂いもなく縫い合わせ、設計通りに仕上げるには高度な技術が求められる。Wilson Staffは、国内工場の熟練の職人たちにより、いくつもの繊細な工程を経て、一つひとつ丁寧に作られる。



精度の高い縫製技術。すべての工程は熟練の職人たちによる手作業で行われる。

PITCHER 投手用

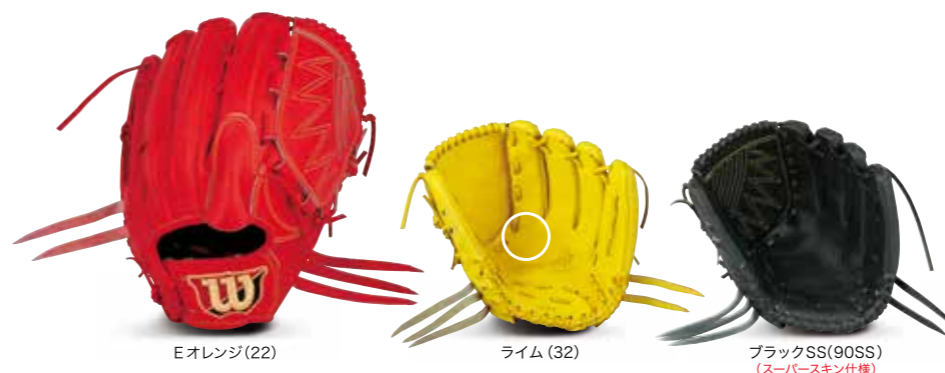
¥63,800 (税抜¥58,000) 日本製

DUAL TECHNOLOGY



快適に投げるためのグラブ

- [表革]** シリアスキップレザー（+スーパースキン）
原産地を厳選した、きめが細かく張りのあるキップレザーが軽量感と硬さ（張り）をもたらす。軽さと強さを併せ持つスーパースキンを一部採用（ブラックのみ）。
- [裏革]** ソフトフィットレザー + 共革（ダブルライニング加工）
（指裏 / ディアソフト）
ソフトな質感の革を上面に使用することで指がしっかりと革をつかみ手が滑らず、下面に共革を2重に張り合わせることで投球時の握りつぶしにも負けない耐久性を生む。
- [親指・小指芯材]** 化繊+化繊
軽くて硬い化繊芯を縫い合わせることで、軽さとグラブのヘタリ防止効果を発揮。
- [指芯材]** 化繊
投球時に握りつぶす指の力をロスなくグラブに伝えるために硬めの化繊芯を使用。グラブの軽量感も生み出す。



硬式用 Wilson Staff DUAL

WTAHWS D1B 投手用 D1型

横型にグラブを握るタイプ。

size 9 左投げ有り

- デュアル・テクノロジー
- ウェブ：BK
- 指カバー / クロス背面紐



スリークォーター向け サイドスロー向け

硬式用 Wilson Staff DUAL

WTAHWS DPPP 投手用 DP型

深いポケット形状でボールをつかむように握るタイプ。

size 9 左投げ有り

C・カーショウモデル

- デュアル・テクノロジー
- ウェブ：PA
- 指カバー / クロス背面紐



オーバースロー向け スリークォーター向け



硬式用 Wilson Staff DUAL

WTAHW TDBT 投手用 DB型

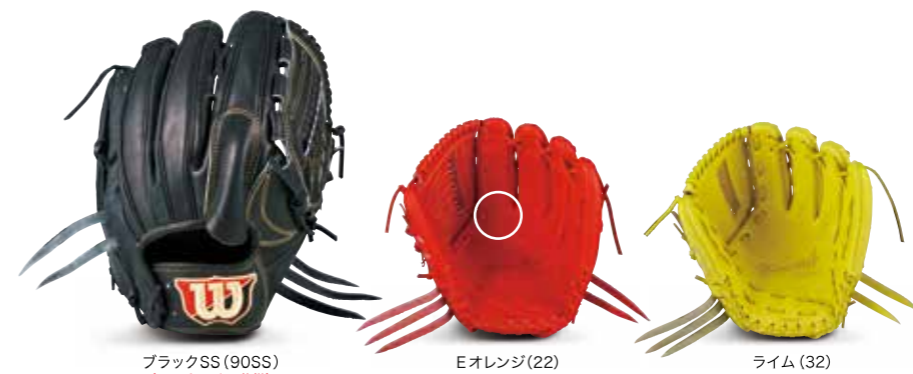
ボールをつかむように握る、小ふりで操作性抜群のタイプ。

size 7 左投げ有り

- デュアル・テクノロジー
- ウェブ：TC
- 指カバー / クロス背面紐



オーバースロー向け スリークォーター向け



グラブサイズ表示 size: 5 = 28.0cm, size: 6 = 28.5cm, size: 7 = 29.0cm, size: 8 = 29.5cm, size: 9-13 = 30.0cm 以上

※寸法はグラブの捕球面側のひとさし指の先端から捕球面に接触させ、土手部の下端までの大きさです。 ※天然皮革のため、革の伸びにより多少の誤差が生じます。

○はポケットポイントを表しています。

INFIELD 内野手用

¥60,500 (税抜¥55,000) **日本製**



正確に打球をさばくためのグラブ

- [表革] プロストック ステアレザー (+スーパースキン)**
厳格な基準で選抜された密度の細かい北米産原皮に、国内で最終工程を施すプロストック・ステアレザー。仕上げ工程にさらなる改良を加えることで、プロストックの完成形とも呼べる、しっとりとした柔らかさとコシのある風合いが実現。
- [裏革] 共革 (指裏 / ディアソフト)**
表革と同じレザーを使用することで耐久性が高まり、使うほど手に馴染みグラブとの一体感が増す。
- [親指・小指芯材] 親指 / ウールS+ウールH、小指 / 化繊+ウールH**
グラブの自由な動きを妨げないように柔軟なウール芯を使用。小指のベースに化繊を使用することで強度を高める。
- [指芯材] ウールH (ひとさし指 / 化繊)**
ひとさし指のみ化繊芯を使用し、グラブのヘタリを軽減。

内野手用グラブ モデルチャート

| グラブが開く ワイドポケット型 | 確実につかむ しっかりポケット型 | USA・主力モデル こだわりの型 |
|-----------------------------|------------------------------|------------------------------------|
| D6型より5mm大 | D5型より5mm小 | D5型より3mm大 |
| D6型 < DK型 | DS型 < D5型 < DL型 | DO型 < 86型 |
| ポケットポイントが2つ作れて自然と開くグラブ。 | グラブの中心で打球をしっかりとつかむやや小さめのグラブ。 | 強い打球はウェブ下でしっかりつかみ、ゴロはポケットを広く使うグラブ。 |
| グラブが大きく開き、広いポケットで打球をさばくグラブ。 | グラブの中心で打球をしっかりとつかむグラブ。 | MLB人気の内野手用。小指2本入れ対応のポケットを広く使うグラブ。 |



硬式用 Wilson Staff DUAL WTAHWS6H 内野手用 D6型

ポケットポイントが2つ作れて、自然と開くグラブ。(主力モデル)

- size 6
- デュアル・テクノロジー
 - ウェブ：H
 - 逆とじ



硬式用 Wilson Staff DUAL WTAHWTDKH 内野手用 DK型

グラブが大きく開き、広いポケットで打球をさばくグラブ。

- size 7
- デュアル・テクノロジー
 - ウェブ：VH
 - 逆とじ



硬式用 Wilson Staff DUAL WTAHWTDST 内野手用 DS型

グラブの中心で打球をしっかりとつかむやや小さめのグラブ。

- size 5
- デュアル・テクノロジー
 - ウェブ：TW



硬式用 Wilson Staff DUAL WTAHWQD5T 内野手用 D5型

グラブの中心で打球をしっかりとつかむグラブ。(主力モデル)

- size 7
- J・アルトゥーベモデル
- デュアル・テクノロジー
 - ウェブ：TII



硬式用 Wilson Staff DUAL WTAHWSDLT 内野手用 DL型

グラブの中心で打球をしっかりとつかむやや大きめのグラブ。

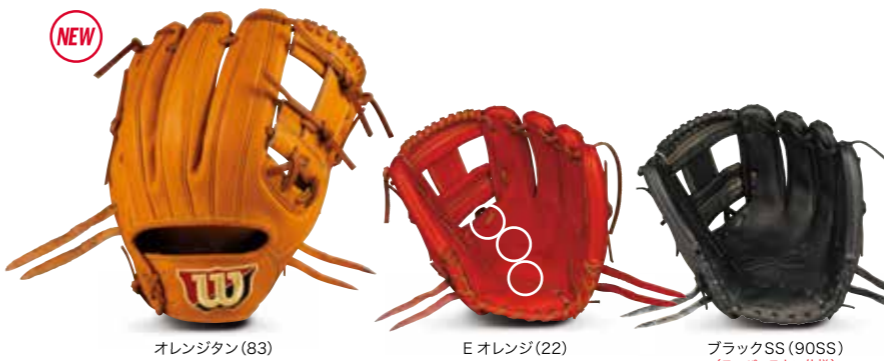
- size 8
- '19 外崎 修汰モデル
- デュアル・テクノロジー
 - ウェブ：T



硬式用 Wilson Staff DUAL WTAHWSDOH 内野手用 DO型

強い打球はウェブ下でしっかりとつかみ、ゴロはポケットを広く使うグラブ。

- size 8
- デュアル・テクノロジー
 - ウェブ：HS
 - 小指2本入れ対応



硬式用 Wilson Staff DUAL WTAHWU86H 内野手用 86型

MLB人気の内野手用。小指2本入れ対応のポケットを広く使うグラブ。

- size 7
- デュアル・テクノロジー
 - ウェブ：US-H
 - 小指2本入れ対応、親指パッド



グラブサイズ表示 size: 5 = 28.0cm, size: 6 = 28.5cm, size: 7 = 29.0cm, size: 8 = 29.5cm, size: 9-13 = 30.0cm 以上

※寸法はグラブの捕球面側のひとさし指の先端から捕球面に接触させ、土手部の下端までの大きさです。*天然皮革のため、革の伸びにより多少の誤差が生じます。

○はポケットポイントを表しています。

OUTFIELD/UTILITY 外野手用

ユーティリティ用 ¥60,500 (税抜 ¥55,000) **日本製**



飛球、ゴロを確実に捕球するためのグラブ

- [表革] プロストック ステアレザー (+スーパースキン)**
厳格な基準で選抜された密度の細かい北米産原皮に、国内で最終工程を施すプロストック・ステアレザー。仕上げ工程にさらなる改良を加えることで、プロストックの完成形とも呼べる、しっとりとした柔らかさとコシのある風合いが実現。
- [裏革] 共革 (指裏 / ディアソフト)**
表革と同じレザーを使用することで耐久性が高まり、使うほど手に馴染みグラブとの一体感が増す。
- [親指・小指芯材] 化繊+ウールH**
ベースに化繊芯を使用し、長い指でも指先までしっかり力を伝える。捕球面側に柔軟なウール芯を使用することでグラブの自由な動きを可能にする。
- [指芯材] 化繊**
長い指の指先までロスなく力を伝えるために硬めの化繊芯を使用。グラブのヘタリを軽減するとともに、軽量化も実現。



硬式用 Wilson Staff DUAL
WTAHWTD7T

外野手用 **D7型**

大きく開き、グラブの中心でしっかり打球をキャッチするグラブ。

size 11 左投げ有り

- デュアル・テクノロジー
- ウェブ：ダブルTII
- クロス背面紐 / 小指2本入れ対応



硬式用 Wilson Staff DUAL
WTAHWTD8G

外野手用 **D8型**

大きく開き、深いポケットで打球を確実に捕るグラブ。

size 12 左投げ有り

- 外崎 修汰モデル
- デュアル・テクノロジー ●ウェブ：GTII
 - 逆とじ / クロス背面紐 / 小指2本入れ対応



硬式用 Wilson Staff DUAL
WTAHWTD9D

外野手用 **D9型**

MLB人気の外野手用。大きめのしっかりつかめるグラブ。

size 13 左投げ有り

- '19 青木 宣親モデル M・ベッツベモデル
- デュアル・テクノロジー ●ウェブ：デュアルポスト
 - 背面紐 / 小指2本入れ対応 / 親指パッド



硬式用 Wilson Staff DUAL
WTAHWSDUF

ユーティリティ用 **DU型**

内野手用をベースにしたポジションを問わないグラブ。

size 9 左投げ有り

- デュアル・テクノロジー ●ウェブ：916F
- クロス背面紐

CATCHER 捕手用

¥60,500 (税抜 ¥55,000) **日本製**



投球、送球をしっかり捕球するためのミット

国産和牛レザーと硬芯材でベストな状態を長持ちさせる。手にびたりと馴染み、捕球の確実性が格段に向上。

- [表革] 和牛**
厳選された日本牛革を熟練のなめし技術で加工。ミットに適した耐久性があり軽量化も実現できる。
- [裏革] 共革**
表革と同じレザーを使用することで耐久性が高まり、使うほど手に馴染みミットとしての一体感が増す。
- [芯材] 化繊**
軽くて硬い化繊芯を縫い合わせることで、軽さとミットのヘタリを軽減する硬さを実現。



硬式用 Wilson Staff
WTAHWU2BZ 捕手用 **2B型**

オープンバックで捕球しやすい小ぶりなミット。

- 指カバー



硬式用 Wilson Staff
WTAHWUSTZ 捕手用 **ST型**

小ぶりでポケットが深く、操作性に優れたミット。

- 指あて



硬式用 Wilson Staff
WTAHWU2LZ 捕手用 **2L型**

ポケットが広い、オーソドックスな大きさのミット。

- 指カバー



硬式用 Wilson Staff
WTAHWU2AZ 捕手用 **2A型**

タテ型で、操作性に優れたミット。

- 指あて

グラブサイズ表示 size: 5 = 28.0cm, size: 6 = 28.5cm, size: 7 = 29.0cm, size: 8 = 29.5cm, size: 9-13 = 30.0cm 以上
※寸法はグラブの捕球面側のひとさし指の先端から捕球面に接触させ、土手部の下端までの大きさです。 ※天然皮革のため、革の伸びにより多少の誤差が生じます。

○はポケットポイントを表しています。

1st BASE 一塁手用

¥60,500 (税抜¥55,000) **日本製**



投球、送球をしっかり捕球するためのミット

素材別に見える2タイプを展開。

グラブのようにゴロ捕球にもしっかり対応できる扱いやすいミット(プロストックレザー)、使い込むほどにポケットがしっかり出来上がるミット(和牛)の2タイプ。

- ① [表革] プロストック ステアレザー: 36型
プロストック ステアレザー(+スーパースキン): 39型
和牛: 3F型、KS型、7L型
- ② [裏革] 共革
表革と同じレザーを使用することで耐久性が高まり、使うほど手に馴染みミットとしての一体感が増す。
- ③ [芯材] 化繊
軽くて硬い化繊芯を縫い合わせることで、軽さとミットのヘタリを軽減する硬さを実現。



硬式用 Wilson Staff
WTAHWS36D 一塁手用 36型

親指の力が伝わり、しっかりとつかめるミット。

- 左投げ有り
- ファーストグラブ



硬式用 Wilson Staff
WTAHWS3FZ 一塁手用 3F型

ポケットが広く、ゴロも送球も的確につかめるミット。

- 左投げ有り



硬式用 Wilson Staff
WTAHWS39W 一塁手用 39型

大きく開き、グラブのようなゴロ捕球も可能に。プロスリーブ加工で人差し指への衝撃を軽減。

- 左投げ有り
- プロスリーブ



硬式用 Wilson Staff
WTAHWGKSZ 一塁手用 KS型

縦型で、掴みやすくウェブがとじやすいミット。

- 左投げ有り

硬式用 Wilson Staff
WTAHWT7LZ 一塁手用 7L型

操作性に優れた小ぶりのミット。

- 左投げ有り

グラブサイズ表示 size: 5 = 28.0cm, size: 6 = 28.5cm, size: 7 = 29.0cm, size: 8 = 29.5cm, size: 9-13 = 30.0cm 以上

※寸法はグラブの捕球面側のひたさし指の先端から捕球面に接触させ、土手部の下端までの大きさです。 ※天然皮革のため、革の伸びにより多少の誤差が生じます。

○はポケットポイントを表しています。

硬式用

WILSON STAFF

適材適所設計

ポジションによって選手のプレー内容は異なる。よってグラブの役割も異なる。それならば役割に応じた最高のパフォーマンスを発揮できるようにポジション別に素材を変えてグラブを作るべきだ、というコンセプトから生まれたのが「適材適所設計」だ。

「適材(最もふさわしい革と芯材)」を「適所」に採用することで、グラブの強さ(硬さ)としなやかさのバランスを調整。細部にこだわり、日本の職人の丁寧な手仕事により完成した、技術力向上最重視グラブ。



シングルウエルディング



硬式用 Wilson Staff
WTAHWP18B 投手用 18型

包み込むようにグラブを使いたい投手向き。

- size 8 左投げ有り

- ウェブ: UW
- 指カバー



オーバーロー向け スリークォーター向け



硬式用 Wilson Staff
WTAHWT1WM 投手用 1W型

引き手に力を込めて、握りつぶす投手向き。

- size 9 左投げ有り

- ウェブ: MS
- 指カバー/背面紐



スリークォーター向け サイドロー向け



硬式用 Wilson Staff
WTAHWS69H 内野手用 69型

ポケットポイントが2つ作れて、自然と開くグラブ。

- size 5

- ウェブ: HS
- 逆とじ/クロスロックレース



硬式用 Wilson Staff
WTAHWR8SD 外野手用 8S型

グラブがしっかり開き、素早く動ける外野手用。

- size 11 左投げ有り

- ウェブ: ダブルT II
- 逆とじ/背面紐/小指2本入れ対応



硬式用 Wilson Staff
WTAHWR5WT 内野手用 5W型

打球をしっかりつかむ扱いやすい人気モデル。

- size 6

- ウェブ: T II
- 背面紐



硬式用 Wilson Staff
WTAHWT8WG 外野手用 8W型

グラブが大きく開く、安心感のある大きめ外野手用。

- size 12 左投げ有り

- ウェブ: GT II
- 逆とじ/背面紐/小指2本入れ対応



Since 1914

硬式用 Wilson Staff **日本製**

投手用 軽くて硬く、引き手にしっかり力が入る。 ¥60,500 (税抜¥55,000)

[表革] シリアスキップレザー
[裏革] ソフトフィットレザー+共革(ダブルライニング加工)
[芯材] 親指・小指/化繊+化繊 指/化繊

内野手用 プレースタイルの違いを重視。 ¥57,200 (税抜¥52,000)

[表革] プロストック ステアレザー
[裏革] 共革
[芯材] 親指/ウールS+ウールH 小指/化繊+ウールH 指/ウールH(ひとさし指/化繊)

外野手用 指の先端までしっかり力が伝わるグラブ。 ¥57,200 (税抜¥52,000)

[表革] プロストック ステアレザー
[裏革] 共革
[芯材] 親指・小指/化繊+ウールH 指/化繊

TRAINING GLOVES トレーニング用グラブ

¥22,000 (税抜¥20,000) **ベトナム製**

限りなくゲーム用に近いトレグラ。実戦に近い感覚で守備練習ができる。スーパースキン仕様で特守に耐える。

【表革】 プロストック ステアレザー RG + スーパースキン
【裏革】 プロストック ステアレザー RG



DUAL D5型ベース

トレーニング用グラブ Try Hard DUAL D5

WTAHTQD5H トレーニング用

size 3 左投げ有り マーク部分が捕球ポイント
●デュアル・テクノロジー

DUAL D6型ベース

トレーニング用グラブ Try Hard DUAL D6

WTAHTQD6H トレーニング用

size 3 左投げ有り マーク部分が捕球ポイント
●デュアル・テクノロジー
●逆とじ

TRAINING MITTS トレーニング用ミット

限りなくゲーム用に近いトレミット。実戦に近い感覚で守備練習ができる。

オープンプライス **日本製**

【表革】 ステアレザー HG
【裏革】 共革



トレーニング用ミット Try Hard

WTAHTG2BZ 捕手用

マーク部分が捕球ポイント

トレーニング用ミット Try Hard

WTAHTG3FZ 一塁手用

左投げ有り マーク部分が捕球ポイント

HARDBALL MITTS 硬式用ミット

チーム・学校納品に最適のミット。

オープンプライス **日本製**

【表革】 ステアレザー HG
【裏革】 共革



硬式用 SELECT

WTAHBT23N 捕手用

●指カバー

硬式用 SELECT

WTAHBT33N 一塁手用

左投げ有り

2020シーズン トッププロが選んだグラブ

ウイルソンのグラブはプロのトッププレーヤーにも多く愛用されているが、それらのグラブは選手個人のために特別に作られたものではなく、既存のグラブに型付けやカラーリングのカスタマイズを施したものだ。つまり、アマチュアでもトッププレーヤーとまったく同じモデルを手にプレーすることができる。

ウイルソンでは、下記の2人のプレーヤーのグラブをカスタムオーダー対応で用意している。彼らはウイルソンのグラブのどこに魅力を感じ、使い続けるのだろうか。

東京ヤクルトスワローズ 青木宣親 選手モデル

75型 **カスタムオーダー (P.37~) 参照**



グラブの状態を常に繊細に把握しながら試合に臨む青木選手。

※画像は75型
カスタムオーダーモデル

コンバートによる捕球動作の変化にグラブで対応

メジャーリーグ時代に小指2本入れのDUALに出会ってから一貫してウイルソンのグラブを愛用し続ける青木選手。デビュー以来、主にセンターのポジションで堅実な守備を見せてきたが、2020年のシーズンはレフトにコンバートとなった。

同じ外野守備でも、センターとレフトでは打球の球筋がまったく違う。特にライン際の打球はファウルゾーンへ向け切れていく打球が多くなるが、右投げの青木選手はそれにバックハンドで対応することになる。しかし、青木選手はグラブの親指と中指あたりで合わせるようにひねる捕球スタイル。トップスピードでボールを追いかける際には腕に力が入りやすく有効だが、バックハンド時の対応ではウィークポイントにもなり得る。

2020年シーズンは守備率10割を達成

青木選手からの相談を受け、ウイルソンでは、親指と小指を合わせるように閉じる米ウイルソン「1775型」を青木選手の捕球の特性を活かし型付け。これにより、バックハンドでも親指が前に出やすく、切れていく打球にも不安なく対応できるようになった。日本では、この「1775型」を「75型」としてオーダー対応で販売している。

毎年、試合用と練習用で2つのグラブを新調する青木選手。2020シーズンは守備率10割を達成し、UZR*も12球団で1位となった。1775型が、百戦錬磨の守備力を誇る青木選手にとって一つの究極型としてフィットしたことの証だろう。



同じグラブを試合用と練習用に用意。シーズン中に入れ替えることもある。

埼玉西武ライオンズ 外崎修汰 選手モデル

87型 **カスタムオーダー (P.37~) 参照**



リングを模した「ST5」のロゴマークもウイルソンが独自にデザインした。

当て捕りからメジャー流の捕球へ変化し守備率を向上

日本野球における内野守備では、長く「当て捕り」が主流となってきた。横に広い捕球面を使い、ボールの持ち替えを早くするというのが理由だ。一方、アメリカでは横に広い捕球面のグラブはほとんど見かけないが、MLB選手の捕球後の動作が遅いかと言えば、決してそんなことはないだろう。

外崎選手も、かつては当て捕りに適した土手の広いグラブを使用していたが、2020シーズンからは土手が狭い米ウイルソンのロングヒットモデル「1787型」を使用し、守備率を飛躍的に向上させている。

この1787型も小指の指袋に小指と薬指を入れる2本入れ構造となっており、ウェブ下から土手付近まで捕球面を縦に使い、3本の指の力で挟むように捕球することができる。そのため持ち替え時の時間のロスもなくなる。

球際に強さを発揮しUZRで12球団1位に

さらに、右手を添えることが前提の当て捕りと違い片手でしっかりとボールをつかむことができるため、守備範囲も自然と広くなり、そこに指先が強いDUAL構造が加わることで球際に無類の強さを発揮する。この「1787型」は日本では「87型」としてオーダー対応で販売されている。

一塁間や二遊間のヒット性の打球を多くアウトにしチームの勝利に貢献する外崎選手。2020シーズンはUZRも12球団で1位になった。その堅実な守備を支えているのは、多くのメジャーリーガーに長く愛されてきたウイルソン独自の技術と発想である。



2020年から使用の1787型。縦にポケットがあるのがわかる。

©SEIBU Lions

*UZR…同じポジションの平均的な野手が守る場合に比べどれだけ失点を防いだか、という守備評価指標のこと

※本ページに掲載されているプロモデルグラブには、一般対応していない仕様を一部に採用しています。

WILSON STAFF DUAL



これはもはや軟式用ではない

デュアル
軟式用 Wilson Staff DUAL

¥35,200 (税抜 ¥32,000)

日本製

投手用

[表革] プロストックレザー RG (+スーパースキン)
[裏革] ライニングレザー RG
[芯材] 親指・小指 / 化繊 H + 化繊 S
指 / 化繊 H

捕手用

[表革] プロストックレザー MT
[裏革] ライニングレザー RG
[芯材] 化繊

内野手用

[表革] プロストックレザー RG (+スーパースキン)
[裏革] ライニングレザー RG
[芯材] 親指 / 化繊 S + ウール
小指 / 化繊 H + ウール
指 / ウール

一塁手用

[表革] プロストックレザー RG
[裏革] 共革
[芯材] 化繊

外野手用

[表革] プロストックレザー RG (+スーパースキン)
[裏革] ライニングレザー RG
[芯材] 親指 / 化繊 H + ウール
小指 / 化繊 H + 化繊 H
指 / ウール (ひとさし指 / 化繊)



軟式用 Wilson Staff こだわりのポイント



1 日本製

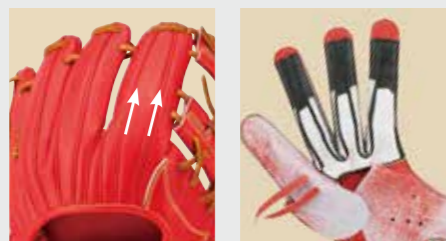
Wilson 最高峰のグラブシリーズ「Wilson Staff」。その硬式用グラブを生み出す日本の工場にて、熟練の職人たちが経験と技を駆使し、丹精を込めて作り上げる最高級軟式用グラブ。



熟練の職人たちが
手作業でつくりあげる

2 DUALテクノロジー

立体縫製を施した内袋と独自設計のはみだし2本構造により指先の強さと手とのフィット感が格段にアップ。丸みを帯びた独特の形状により、ポケット以外の部分にボールが当たっても自然とポケットに収まり、捕球から正確なスローイングへの流れを生み出す。選手のパフォーマンスアップをサポートするテクノロジー。



3 型

各ポジションにつき、カスタムオーダーで人気の型を採用。多くの選手に選ばれ好評を得てきた、Wilson Staff を代表する型で構成されたラインナップ。

4 適材適所設計

ポジションによって選手のプレー内容やグラブの役割は異なる。そこで、役割に応じた最高のパフォーマンスが発揮できるようポジション別に素材を変え、「適材（最もふさわしい革と芯材）」を「適所」に採用。機能性にこだわり、選手の技術力向上を目指す。

2021年3月
発売予定

NEW



E オレンジ (22)

ブラックSS (90SS)
(スーパースキン仕様)

デュアル
軟式用 Wilson Staff DUAL

WTARWUD1M

投手用 D1型

size 9 左投げ有り

- デュアル・テクノロジー
- ウェブ: MS
- 指カバー/クロス背面紐

2021年3月
発売予定

NEW



E オレンジ (22)

ブラックSS (90SS)
(スーパースキン仕様)

デュアル
軟式用 Wilson Staff DUAL

WTARWUD6T

内野手用 D6型

size 6

- デュアル・テクノロジー
- ウェブ: T
- 逆とじ



2021年3月
発売予定

NEW



ブラックSS (90SS)
(スーパースキン仕様)

E オレンジ (22)

デュアル
軟式用 Wilson Staff DUAL

WTARWUD5H

内野手用 D5型

size 7

- デュアル・テクノロジー
- ウェブ: H

2021年3月
発売予定

NEW



E オレンジ (22)

ブラックSS (90SS)
(スーパースキン仕様)

デュアル
軟式用 Wilson Staff DUAL

WTARWUDKH

内野手用 DK型

size 7

- デュアル・テクノロジー
- ウェブ: HS
- 逆とじ

2021年3月
発売予定

NEW



E オレンジ (22)

ブラックSS (90SS)
(スーパースキン仕様)

デュアル
軟式用 Wilson Staff DUAL

WTARWUD7T

外野手用 D7型

size 11 左投げ有り

- デュアル・テクノロジー
- ウェブ: ダブル T II
- クロス背面紐 / 小指 2本入れ対応

2021年3月
発売予定

NEW



ブラックSS (90SS)
(スーパースキン仕様)

E オレンジ (22)

デュアル
軟式用 Wilson Staff DUAL

WTARWUD8F

外野手用 D8型

size 12 左投げ有り

- デュアル・テクノロジー
- ウェブ: WF
- 逆とじ / クロス背面紐 / 小指 2本入れ対応

2021年3月
発売予定

NEW



E オレンジ (22)

ブラック (90)

軟式用 Wilson Staff

WTARWU2BZ

捕手用 2B型



ブラック (90)

E オレンジ (22)

軟式用 Wilson Staff

WTARWS36D

一塁手用 36型

左投げ有り

- ファーストグラブ



グラブサイズ表示 size: 5 = 28.0cm, size: 6 = 28.5cm, size: 7 = 29.0cm, size: 8 = 29.5cm, size: 9-13 = 30.0cm 以上

※寸法はグラブの捕球面側のひとさし指の先端から捕球面に接触させ、土手部の下端までの大きさです。 ※天然皮革のため、革の伸びにより多少の誤差が生じます。

○はポケットポイントを表しています。



BASIC LAB

誰にとっても使いやすい、究極のベーシックモデル

デュアル
軟式用 Basic Lab DUAL

¥27,500 (税抜 ¥25,000) **ベトナム製**

投手用 / 内野手用 / 外野手用 / ユーティリティ用

[表革] ベーシックレザー RO
[裏革] ソフトフィットレザー

BasicLab. こだわりのポイント

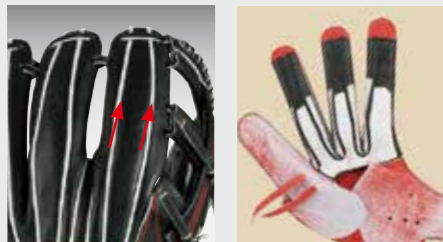


1 型

「中学軟式から高校硬式へランクアップしても同じ型のグラブを使いたい」「高校硬式引退後は軟式野球を楽しみたい」といった選手が同じ型を使用しつつスムーズに移行できるよう、硬式グラブ各ポジションの人気型を厳選して採用。

2 DUALテクノロジー

立体縫製を施した内袋と独自設計のみだし2本構造により指先の強さと手とのフィット感が格段にアップ。丸みを帯びた独特の形状により、ポケット以外の部分にボールが当たっても自然とポケットに収まり、捕球から正確なスローイングへの流れを生み出す。選手のパフォーマンスアップをサポートするテクノロジー。



流行や個性的なフォルム、特別な機能をあえて排除し、基本中の基本「誰にとっても使いやすいグラブ」を追求して設計された、究極のベーシックモデル「Basic Lab.」。人気の型と軟式ボールに適した素材を融合させた、王道にして比類ない軟式用グラブ。



3 革

世界屈指のなめし技術を持つ日本国内タンナー（製革業者）で加工された革を採用。軟式球に適した強度、弾力性、軽量感を持ち、型崩れしにくい高品質なグラブを実現。



T オレンジ (84)

ブラック (90)

デュアル
軟式用 Basic Lab DUAL

WTARBUD1M **投手用 D1型**

size 9 左投げ有り

- デュアル・テクノロジー
- 指カバー



ブラック (90)

T オレンジ (84)

デュアル
軟式用 Basic Lab DUAL

WTARBUD6T **内野手用 D6型**

size 6

- デュアル・テクノロジー
- 逆とじ



2021年5月
発売予定
NEW

T オレンジ (84)

ブラック (90)

デュアル
軟式用 Basic Lab DUAL

WTARBUD5M **内野手用 D5型**

size 7

- デュアル・テクノロジー



2021年5月
発売予定
NEW

ブラック (90)

T オレンジ (84)

デュアル
軟式用 Basic Lab DUAL

WTARBUDKH **内野手用 DK型**

size 7

- デュアル・テクノロジー
- 逆とじ



2021年5月
発売予定
NEW

T オレンジ (84)

ブラック (90)

デュアル
軟式用 Basic Lab DUAL

WTARBUD8F **外野手用 D8型**

size 12 左投げ有り

- デュアル・テクノロジー
- 逆とじ / クロス背面紐 / 小指2本入れ対応



2021年5月
発売予定
NEW

ブラック (90)

T オレンジ (84)

デュアル
軟式用 Basic Lab DUAL

WTARBUDUF **ユーティリティ用 DU型**

size 9 左投げ有り

- デュアル・テクノロジー



PC・スマートフォン・タブレットで操作できます。

WILSON STAFF CUSTOM ORDER GLOVES

ウイルソンスタッフ カスタムオーダーグラブ シミュレーションサイト



あなただけのカスタムグラブを
オーダーしよう!

<https://customglove.wilson.jp/>



YOUR GLOVE.
YOUR WAY.



グラブサイズ表示 size: 5 = 28.0cm, size: 6 = 28.5cm, size: 7 = 29.0cm, size: 8 = 29.5cm, size: 9-13 = 30.0cm 以上

※寸法はグラブの捕球面側のひとさし指の先端から捕球面に接触させ、土手部下端までの大きさです。 ※天然皮革のため、革の伸びにより多少の誤差が生じます。



THE WANNABE HERO

DUAL採用の高機能カラーグラブ

ワナビー ヒーロー デュアル
一般用 The Wannabe Hero DUAL

¥26,400 (税抜 ¥24,000) **ベトナム製**

内野手用 / 外野手用 / ユーティリティ用

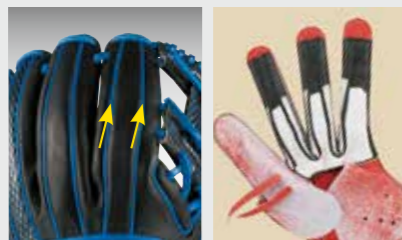
【表革】 ベーシックレザー RG + スーパースキン
【裏革】 ソフトフィットレザー

Wannabe Hero こだわりのポイント



1 DUALテクノロジー

立体縫製を施した内袋と独自設計のみみだし2本構造により指先の強さと手とのフィット感が格段にアップ。丸みを帯びた独特の形状により、ポケット以外の部分にボールが当たっても自然とポケットに収まり、捕球から正確なスローイングへの流れを生み出す。選手のパフォーマンスアップをサポートするテクノロジー。

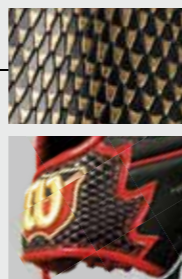


2 型

各ポジションにつき、カスタムオーダーで人気の型を採用。多くの選手に選ばれ好評を得てきた型で構成されたラインナップ。

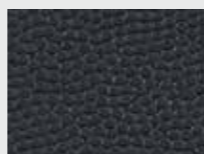
3 特別仕様

新レザー「メタリックスネークレザー」(写真上/2B型を除く)と「ダブルコロナカット」(写真下)を採用。いずれもカスタムオーダー対応をしていない Wannabe シリーズ限定仕様。



4 スーパースキン(2B型を除く)

牛革の約 1/2 の軽さで約 2 倍の耐久性を持つ Wilson 独自の素材「スーパースキン」を採用しグラブの軽量化を実現。雨(水分)、汚れが浸透しないため重くなりにくく、お手入れも簡単。



ブラック×Mスネークレッド (90MHR)



ブラック×Mスネークブルー (90MHB)



ブラック×Mスネークブルー (90MHB) ブラック×Mスネークゴールド (90MHG)



ブラック×Mスネークゴールド (90MHG) ブラック×Mスネークレッド (90MHR)

ワナビー ヒーロー デュアル
一般用 The Wannabe Hero DUAL

WTARHUD5M **内野手用 D5型**

size 7

- デュアル・テクノロジー
- スーパースキン仕様

ワナビー ヒーロー デュアル
一般用 The Wannabe Hero DUAL

WTARHU86H **内野手用 86型**

size 7

- デュアル・テクノロジー
- スーパースキン仕様
- 小指2本入れ対応

グラブサイズ表示 size: 5 = 28.0cm, size: 6 = 28.5cm, size: 7 = 29.0cm, size: 8 = 29.5cm, size: 9-13 = 30.0cm 以上

※寸法はグラブの捕球面側のひとさし指の先端から捕球面に接触させ、土手部下端までの大きさです。 ※天然皮革のため、革の伸びにより多少の誤差が生じます。

2021年5月
発売予定
NEW



ブラック×Mスネークゴールド (90MHG)

2021年5月
発売予定
NEW



ブラック×Mスネークレッド (90MHR)



ブラック×Mスネークレッド (90MHR) ブラック×Mスネークブルー (90MHB)



ブラック×Mスネークブルー (90MHB) ブラック×Mスネークゴールド (90MHG)

ワナビー ヒーロー デュアル
一般用 The Wannabe Hero DUAL

WTARHUD8F **外野手用 D8型**

size 12 左投げ有り

- デュアル・テクノロジー
- スーパースキン仕様
- 逆とじ/クロス背面紐 / 小指2本入れ対応

ワナビー ヒーロー デュアル
一般用 The Wannabe Hero DUAL

WTARHUDUF **ユーティリティ用 DU型**

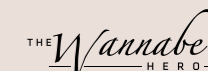
size 9 左投げ有り

- デュアル・テクノロジー
- スーパースキン仕様

MITTS 一般用ミット

ワナビー ヒーロー
一般用 The Wannabe Hero **捕手用 / 一塁手用**

¥30,800 (税抜 ¥28,000) **日本製** **ベトナム製**



2021年5月
発売予定
NEW



ブラック×ブルー (9041)

2021年5月
発売予定
NEW



ブラック×Mスネークゴールド (90MHG)



ブラック×Lタン (9035)

ブラック×レッド (9023)



ブラック×Mスネークレッド (90MHR)

ブラック×Mスネークブルー (90MHB)

ワナビー ヒーロー
一般用 The Wannabe Hero

WTARHU2BZ **捕手用 2B型**

- 【表革】 パフォーマンスレザー MT
- 【裏革】 共革
- 日本製

ワナビー ヒーロー
一般用 The Wannabe Hero

WTARHU36D **一塁手用 36型**

左投げ有り

- スーパースキン仕様
- ベトナム製

EASY CATCH 一般用グラブ

¥15,180 (税抜¥13,800) **フィリピン製**



ソフトなレザーで即使用が可能なグラブ。

[表革] スムースレザー [裏革] 共革

2021年5月
発売予定
NEW



ブラック (90)



オレンジ (20)



イエロー (32)

イージーシー
一般用 EJC
WTAREU5SH **内野手用**

size 5

2021年5月
発売予定
NEW



ブラック (90)



オレンジ (20)



イエロー (32)

イージーシー
一般用 EJC
WTAREU5WB **内野手用**

size 6 左投げ有り

2021年5月
発売予定
NEW



ブラック (90)



オレンジ (20)



イエロー (32)

イージーシー
一般用 EJC
WTAREU7WF **外野手用**

size 11 左投げ有り

●クロス背面紐

2021年5月
発売予定
NEW



ブラック (90)



オレンジ (20)



イエロー (32)

イージーシー
一般用 EJC
WTAREU5LF **ユーティリティ用**

size 8 左投げ有り

ジュニア用グラブ/ミット

2021年5月
発売予定
NEW



ブラック (90)



オレンジ (20)



イエロー (32)

イージーシー
ジュニア用 EJC
WTAREU5JH **内野手用**

size 4J

2021年5月
発売予定
NEW



ブラック (90)



オレンジ (20)



イエロー (32)

イージーシー
ジュニア用 EJC
WTAREU6JM **ユーティリティ用**

size 5J 左投げ有り

2021年5月
発売予定
NEW



ブラック (90)



オレンジ (20)



イエロー (32)

イージーシー
ジュニア用 EJC
WTAREU2PJ **捕手用**

●指カバー

ジュニア用ミット

¥16,280 (税抜¥14,800)

●ジュニア用グラブサイズ

グラブサイズ表示 size:3J=27.0cm (手袋サイズJM基準) 4J=27.5cm (手袋サイズJM基準) 5J=28.0cm (手袋サイズJL基準) (ジュニア用のため、手入れを小さくしています)

*寸法はグラブの捕球面側のひとさし指の先端から捕球面に接触させ、土手部の下端までの大きさです。*天然皮革のため、革の伸びにより多少の誤差が生じます。

SOFTBALL GLOVES





WILSON QUEEN

ソフトボール女子のための REAL GLOVE

全てのグラブに DUAL を採用。丸みを帯びた形状により、余分な力を入れてもボールがポケットに確実に収まる。間一髪の打球も指先で押さえることができる理想的なソフトボール用グラブ。

女性専用機能



アーチフィッター

手首の動きを妨げることなく、手の甲をしっかりと押さえつけることで、手との一体感を向上。



バンドフィット 調節

手の小さい選手も簡単に手首の調節をすることができ、グラブとのフィット感が向上。



親指フィット構造

親指の内側・外側をそれぞれレースで固定することで親指のフィット感を向上。(ミットを除く)



フラットバイディング

ひとさし指を出す部分のヘリ革を特殊縫製することでひとさし指の痛みを軽減。(ミットを除く)

グラブ

デュアル
女子ソフトボール用 Wilson Queen DUAL

¥26,400 (税抜 ¥24,000) **ベトナム製**

投手用 / 内野手用 / 外野手用 / ユーティリティ用

[表革] プロストックレザー-SG (+スーパースキン) [裏革] ライニングレザー-SG

ミット

女子ソフトボール用 Wilson Queen

¥29,700 (税抜 ¥27,000) **日本製**

捕手用

[表革] プロストックレザー-MT [裏革] ライニングレザー-SG

2021年5月
発売予定
NEW



W オレンジ×ブラック×ピンク (2119)

2021年5月
発売予定
NEW



ブラック×ピンク×ブラックSS (9019S)



ブラック×ピンク×ブラックSS (9019S) W オレンジ (21) ブラック×ブラックSS (90SS)

デュアル
女子ソフトボール用 Wilson Queen DUAL

WTASQUS1M **投手用 S1型**

size 8S 左投げ有り

- デュアル・テクノロジー
- タテとじ / 小指かけ無し



W オレンジ×ブラック×ピンク (2119) W オレンジ (21) ブラック×ブラックSS (90SS)

デュアル
女子ソフトボール用 Wilson Queen DUAL

WTASQUD5H **内野手用 D5型**

size 7S

- デュアル・テクノロジー

2021年5月
発売予定
NEW



W オレンジ×ブラック×ピンク (2119)

2021年5月
発売予定
NEW



ブラック×ピンク×ブラックSS (9019S)



ブラック×ピンク×ブラックSS (9019S) W オレンジ (21) ブラック×ブラックSS (90SS)

デュアル
女子ソフトボール用 Wilson Queen DUAL

WTASQUDKH **内野手用 DK型**

size 7S

- デュアル・テクノロジー
- 逆とじ

2021年5月
発売予定
NEW



W オレンジ×ブラック×ピンク (2119)

2021年5月
発売予定
NEW



ブラック×W オレンジ×ピンク (90219)



ブラック×ピンク×ブラックSS (9019S) W オレンジ (21) ブラック×ブラックSS (90SS)

デュアル
女子ソフトボール用 Wilson Queen DUAL

WTASQUDUF **ユーティリティ用 DU型**

size 9S 左投げ有り

- デュアル・テクノロジー

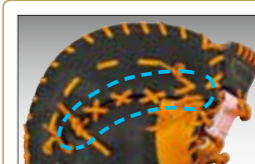


W オレンジ×ブラック×ピンク (21919)

女子ソフトボール用 Wilson Queen

WTASQU7LZ **捕手用 7L型**

- ソフトボール専用背面レース



ソフトボール専用背面レース
レースを背面側に通すことでソフトボールに対応する大きなポケットが作りやすく、衝撃によるレース切れを防止する。



グラブサイズ表示 size:6S=28.5cm, size:7S=29.0cm, size:8S=29.5cm, size:9-12S=30.0cm以上(女子のために指入れを細くしています)

*寸法はグラブの捕球面側のひとさし指の先端から捕球面に接触させ、土手部下端までの大きさです。*天然皮革のため、革の伸びにより多少の誤差が生じます。

WILSON BEAR 女子ソフトボール用グラブ

¥15,180 (税抜¥13,800) **フィリピン製**



女性専用開発されたソフトボール用グラブ。

- スリーブ(パッド付き) ●薬指ループ ●アーチフィッター ●バンドフィット調節

[表革] スムースレザー [裏革] スムースレザー



ブラックxレッド(9023)

ブラックxレッド(9023)

ブラックxレッド(9023)



レッドxブラック(2390) レッド(23) ブラック(90)

レッドxブラック(2390) レッド(23) ブラック(90)

レッドxブラック(2390) レッド(23) ブラック(90)

女子ソフトボール用 Wilson Bear

WTASBU67H **内野手用**

size 7S

女子ソフトボール用 Wilson Bear

WTASBU57B **ユーティリティ用**

size 7S 左投げ有り

女子ソフトボール用 Wilson Bear

WTASBU55F **ユーティリティ用**

size 8S 左投げ有り

THE WANNABE HERO ソフトボール用ミット

¥27,500 (税抜¥25,000) **日本製**



一般ソフトボール用グラブ。

[表革] パフォーマンスレザー MT [裏革] ソフトフィットレザー



ブラック(90)

ブラックxブリック(9024)

ソフトボール用 The Wannabe Hero

WTASWU3SZ **捕手用 3S型**

左投げ有り



ブラックxブリック(9024)

ブラック(90)

ソフトボール用 The Wannabe Hero

WTASWU7LZ **捕手 / 一塁手兼用 7L型**

左投げ有り

- ソフトボール専用背面レース



ソフトボール専用背面レース
レースを背面側に通すことでソフトボールに対応する大きなポケットが作りやすく、衝撃によるレース切れを防止する。

グラブサイズ表示 size:6S=28.5cm, size:7S=29.0cm, size:8S=29.5cm, size:9-12S=30.0cm以上(女子のために指入れを細くしています)
※寸法はグラブの捕球面側のひとさし指の先端から捕球面に接触させ、土手部の下端までの大きさです。 ※天然皮革のため、革の伸びにより多少の誤差が生じます。

Wilson 流グラブのお手入れ方法

グラブの磨き方

大切なのはグラブの状態を見極め、グラブの状態に応じたケアを行うこと。グラブを手にはめてグラブと会話しながら、しっかりとお手入れしましょう。革に付着した汚れや古い油分を落としリセットした後に革に適度な油分を与えることで、グラブが重くなるのを防ぐことができます。愛着のあるグラブをいつもベストな状態で、末永く大切に使いましょう。

BEFORE

受球面には乾いた土汚れや、ボールによる革のダメージが目立ちます。

ステップ 1
クレンジングローションを直接スプレーします。皮革を傷めることなく優れた汚れ落とし効果を発揮します。

ステップ 2
乾いた布でこすり、汚れを拭きます。隅々まで丁寧に汚れをこすり落とします。刺繍部分も同様に磨けます。

だ液エフェクト
(パフォーマンスアップ)

ステップ 5
試合前・試合中、受球面にだ液エフェクトを1~2プッシュします。

AFTER

革の表面がしっとり潤い、革本来の潤いとつやがよみがえります。

ステップ 4
乾いた布で薄く塗りのぼします。皮革表面層のみに浸透するためグラブが重くなりなく、過度にやわらかくなることもありません。

ステップ 3
きれいに汚れが落ちたら、革に必要な油分を与えるため、キープコンディショニングオイルを使用します。

ステップ 6
手で受球面全体に馴染ませます。捕球ポイントにしっとり感が得られ、的確な捕球をサポートします。

試合前・試合中

グラブ専用汚れ落とし。独自成分でグラブが重くならない。刺繍の汚れ落としも可能。

グラブのうるおいキープ。独自成分により浸透力が抑えめで、グラブが重くならない。



クレンジングローション II
WTAGMG001

¥1,320 (税抜¥1,200)

- 容量: 90ml
- 出荷単位: 12本
- 日本製



キープコンディショニングオイル II
WTAGMG002

¥2,200 (税抜¥2,000)

- 容量: 80ml
- 出荷単位: 6個
- 日本製

ワンプッシュで捕球力アップ。独自成分でグラブが重くならない。プレー直前の使用が効果的。



だ液エフェクト II
WTAGMG003

¥1,320 (税抜¥1,200)

- 容量: 50ml
- 出荷単位: 12本
- 日本製



Wilson グラブ袋
WTA8020BL

¥1,320 (税抜¥1,200)

- サイズ: L38 x W35 (cm)
- カラー: ブラック
- 素材: ポリエステル
- 出荷単位: 5枚
- 日本製

WILSON CUSTOM ORDER GLOVES

メジャーリーガーのグラブの次に、あなたのグラブが作られるかも知れない。

Wilsonのカスタムオーダーグラブは

プロ用と全く同じ素材、生産ライン、職人たちの手で作られるいわば「プロ仕様」だ。

熟練の職人によってひとつずつ丁寧に作られた、世界にひとつだけのグラブは

上質を極めた最高の「顔」であなたの手に届く。

Wilson staff
Since 1914



Wilsonスタッフ・カスタムオーダーグラブ シミュレーション ウェブサイト

パソコン及びスマートフォンの画面上で、Wilsonスタッフ・カスタムオーダーグラブのオーダーシートを作成できるウェブサイトをぜひご利用ください。バリエーション豊富な選択肢を、CG画像でシミュレーションしながら選ぶことができます。独特のカラーリングを楽しめる「DUAL」モデルのオーダーには特におすすめです。

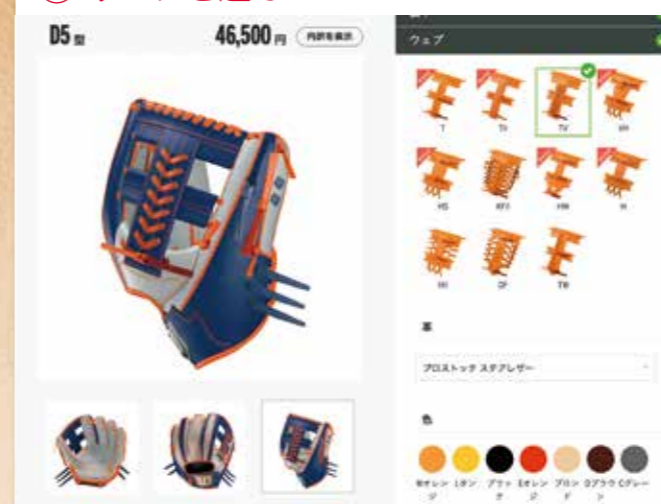
① 基本モデルを選ぶ



② 表革・カラーを選ぶ



③ ウェブを選ぶ



④ 刺繍を選ぶ



※本サイトは、代表的なモデルおよび選択の組み合わせのみを掲載しています。

それ以外の選択肢をご希望の場合は、弊社ホームページよりオーダーシートをダウンロードし、手書きでご記入の上ご注文頂きますようお願い致します。

※本サイトから直接ご注文頂くことはできません。ご注文はWilsonベースボール取扱店にて承ります。



あなただけのカスタムグラブを
オーダーしよう!

<https://customglove.wilson.jp/>

オーダーシート・ダウンロードサイト



グラブ・ミットの各種オーダーシートは、弊社ホームページよりダウンロード頂けます。

<https://wilson.co.jp/custom-order-glove/custom-order-gloves>



YOUR GLOVE.
YOUR WAY.



Wilson Staff & Wilson Queen デュアル オーダーサンプル

No.1 ウィルソン スタッフ [本体使用カラー]
 ・ホワイト
 ・スカーレット (スーパースキン)
 ・Eオレンジ

No.2 ウィルソン スタッフ [本体使用カラー]
 ・ブルー
 ・ロイヤル (スーパースキン)

No.3 ウィルソン スタッフ [本体使用カラー]
 ・パープル

No.4 ウィルソン スタッフ [本体使用カラー]
 ・グレー
 ・グレー (スーパースキン)
 ・ロイヤル (スーパースキン)

No.5 ウィルソン スタッフ [本体使用カラー]
 ・Sタン

No.6 ウィルソン クイーン (女子ソフトボール用) [本体使用カラー]
 ・ブリック
 ・Tブルー
 ・ブリック (スネークレザー)

[デュアル オーダーグラブ価格表]

(ウィルソンスタッフ・女子ソフトボール用ウィルソンクイーン)

| 種類 | 素材 | 価格 |
|----------|----------------|---------------------|
| 硬式・革ソフト | シリアスキップレザー | ¥72,600 (税抜¥66,000) |
| | プロストック ステアラレザー | ¥69,300 (税抜¥63,000) |
| 軟式・ゴムソフト | プロストック ステアラレザー | ¥46,200 (税抜¥42,000) |

[有料オプション一覧表]

●多色カラーグラブ(ウェブ・裏革・パーツ含む)のオプション価格

| 素材 | 本体カラー | 1色 | 2色 | 3色 | 4色 |
|----------------|-------|----|-------------------|-------------------|-------------------|
| シリアスキップレザー | | ¥0 | ¥1,650 (税抜¥1,500) | ¥3,300 (税抜¥3,000) | ¥4,950 (税抜¥4,500) |
| プロストック ステアラレザー | | ¥0 | ¥1,650 (税抜¥1,500) | ¥3,300 (税抜¥3,000) | ¥4,950 (税抜¥4,500) |
| スーパースキン | | ¥0 | ¥1,650 (税抜¥1,500) | ¥3,300 (税抜¥3,000) | ¥4,950 (税抜¥4,500) |

以下、1か所追加することに ¥1,650(税抜¥1,500)が加算されます。

| 素材 | 本体カラー | 1か所 | 2か所 | 3か所 | 4か所 |
|----------|-------|-----|-------------------|-------------------|-------------------|
| メタリックレザー | | ¥0 | ¥1,650 (税抜¥1,500) | ¥3,300 (税抜¥3,000) | ¥4,950 (税抜¥4,500) |
| スネークレザー | | ¥0 | ¥1,650 (税抜¥1,500) | ¥3,300 (税抜¥3,000) | ¥4,950 (税抜¥4,500) |

以下、1か所追加することに ¥1,650(税抜¥1,500)が加算されます。

●その他パーツ素材のオプション価格

| | |
|---------------|--------------------|
| エアフロー (① ベロ裏) | ¥1,650 (税抜 ¥1,500) |
|---------------|--------------------|

※ベロ裏はP.48をご覧ください。

[刺繍入れ価格表]

| | |
|---------|--|
| 通常文字刺繍 | ●1か所はサービス ●2か所目以上は、1か所につき ¥1,650 (税抜 ¥1,500) 加算 |
| 影付き文字刺繍 | ●1か所につき ¥1,650 (税抜 ¥1,500) 加算 |
| 重ね文字刺繍 | ●1か所につき ¥1,650 (税抜 ¥1,500) 加算 |

※但し、指定文字・特殊マークの場合は見積りの上、別途価格を加算させていただきます。

加算例 ※価格はすべて税込です。

| | |
|--------------------------|--|
| 2か所とも通常文字の場合 | 1か所目 サービス + 2か所目 ¥1,650 ... = ¥1,650 |
| 1か所目通常文字で、2か所目影付き文字の場合 | 1か所目 サービス + (2か所目 ¥1,650...① + ¥1,650...②) = ¥3,300 |
| 1か所目影付き文字で、2か所目も影付き文字の場合 | 1か所目 (サービス...① + ¥1,650...②) + (2か所目 ¥1,650...① + ¥3,300) = ¥4,950 |

1 DUAL 基本モデル (右投げ・左投げ)

投手用 (ウィルソンスタッフ)

| | | | |
|--|---|--|---|
| <p>D1型 横型にグラブを握るタイプ。</p> <p>サイズ 9</p> | <p>DP型 [C・カーショウモデル] 深いポケット形状でボールをつかむように握るタイプ。</p> <p>サイズ 9</p> | <p>DB型 ボールをつかむように握る、小ぶりで操作性抜群のタイプ。</p> <p>サイズ 7</p> | <p>NEW DM型 [東 克樹モデル] グラブを縦型に使いたい投手向き、小ぶりで小指2本入れ対応。</p> <p>サイズ 7</p> <p>※定番モデルはありません。</p> |
|--|---|--|---|

内野手用 (ウィルソンスタッフ)

| | | | |
|---|--|--|---|
| <p>D6型 ポケットポイントが2つ作れて、自然と開くグラブ。(69型ベース)</p> <p>サイズ 6</p> | <p>DK型 [D6型+5mm] グラブが大きく開き、広いポケットで打球をさばくグラブ。</p> <p>サイズ 7</p> | <p>D5型 [J・アルトゥーベモデル] グラブの中心で打球をしっかりつかむグラブ。(5W型ベース)</p> <p>サイズ 7</p> | <p>DL型 [D5型+3mm] [19 外崎修汰モデル] グラブの中心で打球をしっかりつかむやや大きめのグラブ。</p> <p>サイズ 8</p> |
|---|--|--|---|

内野手用 (ウィルソンスタッフ)

| | | | |
|---|---|--|---|
| <p>DS型 [D5型-5mm] グラブの中心でしっかりつかむやや小さめのグラブ。</p> <p>サイズ 5</p> | <p>DO型 強い打球はウェブ下でしっかりつかみ、ゴロはポケットを広く使うグラブ。(小指2本入れ対応)</p> <p>サイズ 8</p> | <p>NEW 86型 MLB人気の内野手用。小指2本入れ対応のポケットを広く使うグラブ。</p> <p>サイズ 7</p> | <p>NEW 87型 [86型+5mm] [外崎修汰モデル] MLB人気の内野手用。小指2本入れ対応のポケットを広く使うグラブ。</p> <p>サイズ 8</p> <p>※定番モデルはありません。</p> |
|---|---|--|---|

外野手用 (ウィルソンスタッフ)

| | | | |
|--|---|---|---|
| <p>D7型 大きく開き、グラブの中心でしっかり打球をキャッチするグラブ。(小指2本入れ対応)</p> <p>サイズ 11</p> | <p>D8型 [外崎修汰モデル] 大きく開き、深いポケットで打球を確実に捕るグラブ。(小指2本入れ対応)</p> <p>サイズ 12</p> | <p>NEW 75型 [D8型+5mm] [青木宣親モデル] 大きく開き、打球を確実に捕るMLBでも好評の型。安心感のある大きめのグラブ。(小指2本入れ対応)</p> <p>サイズ 13</p> <p>※定番モデルはありません。</p> | <p>D9型 [19 青木宣親モデル] [M・ベッツモデル] MLB人気の外野手用。大きめのしっかりつかめるグラブ。(小指2本入れ対応)</p> <p>サイズ 13</p> |
|--|---|---|---|

ユーティリティ用 (ウィルソンスタッフ)

DU型
内野手をベースにしたポジションを問わないグラブ。

サイズ 9

投手用 (女子ソフトボール用ウィルソンクイーン)

S1型
ボールをしっかり包み込む形状で、手との一体感が抜群の型。

サイズ 8S

※小指掛け紐はありません。

この続きはP.45 [②表革・カラー]以降の選択へとお進みください。

ウイルソンスタッフ & ウィルソンクイーン オーダーサンプル

| | |
|---|--|
| <p>No.1 ウイルソン スタッフ [本体使用カラー] ・Sタン ・ブラック ・Kグリーン</p>  | <p>No.2 ウイルソン スタッフ [本体使用カラー] ・オレンジ ・ホワイト ・パープル ・ホワイト (スーパースキン)</p>  |
| <p>No.3 ウイルソン スタッフ [本体使用カラー] ・ライム ・ゴールド ・Lタン ・Lタン (スネークレザー)</p>  | <p>No.4 ウィルソン クイーン (女子ソフトボール用) [本体使用カラー] ・オレンジ ・ブラック ・ホワイト (スーパースキン)</p>  |
| <p>No.5 ウイルソン スタッフ [本体使用カラー] ・Fグリーン ・ブラック ・Mブラック</p>  | <p>No.6 ウイルソン スタッフ [本体使用カラー] ・Dブラウン ・Cグレー ・サックス</p>  |
| <p>No.7 ウイルソン スタッフ [本体使用カラー] ・レッド ・ネイビー (スーパースキン) ・ホワイト</p>  | <p>No.8 ウイルソン スタッフ [本体使用カラー] ・ブルー ・ブラック ・ホワイト</p>  |



【オーダーグラブ価格表】

(ウイルソンスタッフ・女子ソフトボール用ウイルソンクイーン)

| 種類 | ポジション | 素材 | 価格 |
|----------|-------|--------------------|----------------------|
| 硬式・革ソフト | グラブ | シリアスキップレザー | ¥69,300 (税抜 ¥63,000) |
| | グラブ | プロストック ステアレザー | ¥66,000 (税抜 ¥60,000) |
| 軟式・ゴムソフト | ミット | プロストック ステアレザー / 和牛 | ¥69,300 (税抜 ¥63,000) |
| | グラブ | プロストック ステアレザー | ¥42,900 (税抜 ¥39,000) |
| | ミット | プロストック ステアレザー | ¥46,200 (税抜 ¥42,000) |

【有料オプション一覧表】

●多色カラーグラブ(ウェブ・裏革・パーツ含む)のオプション価格

| 素材 | 本体カラー | 1色 | 2色 | 3色 | 4色 |
|---------------|-------|----|--------------------|--------------------|--------------------|
| シリアスキップレザー | | ¥0 | ¥1,650 (税抜 ¥1,500) | ¥3,300 (税抜 ¥3,000) | ¥4,950 (税抜 ¥4,500) |
| プロストック ステアレザー | | ¥0 | ¥1,650 (税抜 ¥1,500) | ¥3,300 (税抜 ¥3,000) | ¥4,950 (税抜 ¥4,500) |
| 和牛 | | ¥0 | ¥1,650 (税抜 ¥1,500) | ¥3,300 (税抜 ¥3,000) | ¥4,950 (税抜 ¥4,500) |
| スーパースキン | | ¥0 | ¥1,650 (税抜 ¥1,500) | ¥3,300 (税抜 ¥3,000) | ¥4,950 (税抜 ¥4,500) |
| メタリックレザー | | ¥0 | ¥1,650 (税抜 ¥1,500) | ¥3,300 (税抜 ¥3,000) | ¥4,950 (税抜 ¥4,500) |
| スネークレザー | | ¥0 | ¥1,650 (税抜 ¥1,500) | ¥3,300 (税抜 ¥3,000) | ¥4,950 (税抜 ¥4,500) |

加算例(ウェブ・裏革・パーツ含む色数) ※価格はすべて税込です。

| | | |
|---|------------------------------------|----------|
| プロストック ステアレザーを2色選択 | 1色目 ¥0 2色目 ¥1,650 | = ¥1,650 |
| プロストック ステアレザー1色とスーパースキン1色計2色選択 | 1色目 ¥0 2色目 ¥1,650 | = ¥1,650 |
| シリアスキップレザー、プロストック ステアレザー、スーパースキンを各1色ずつ計3色選択 | 1色目 ¥0 2色目 ¥1,650 3色目 ¥1,650 | = ¥3,300 |
| プロストック ステアレザーを2色選択 | 1色目 ¥0 2色目 ¥1,650 | = ¥1,650 |
| メタリックレザーを2か所選択 | 1か所目 ¥0 2か所目 ¥1,650 | = ¥1,650 |

●その他パーツ素材のオプション価格

| | |
|--------------|--------------------|
| エアフロー (①ベロ裏) | ¥1,650 (税抜 ¥1,500) |
|--------------|--------------------|

※ベロ裏はP.48をご覧ください。

【刺繍入れ価格表】

| | |
|---------|--|
| 通常文字刺繍 | ●1か所はサービス ●2か所目以上は、1か所につき ¥1,650 (税抜 ¥1,500) 加算 |
| 影付き文字刺繍 | ●1か所につき ¥1,650 (税抜 ¥1,500) 加算 |
| 重ね文字刺繍 | ●1か所につき ¥1,650 (税抜 ¥1,500) 加算 |

※但し、指定文字・特殊マークの場合は見積もりの上、別途価格を加算させていただきます。

加算例 ※価格はすべて税込です。

| | | |
|--------------------------|---------------------------------|----------|
| 2か所とも通常文字の場合 | 1か所目 サービス ¥1,650 2か所目 ¥1,650 | = ¥1,650 |
| 1か所目通常文字で、2か所目影付き文字の場合 | 1か所目 サービス ¥1,650 2か所目 ¥1,650 | = ¥3,300 |
| 1か所目影付き文字で、2か所目も影付き文字の場合 | 1か所目 ¥1,650 2か所目 ¥1,650 | = ¥4,950 |

高校野球用具の使用制限について

高校野球ではグラブ・ミットについて以下の使用制限があります。内容をご確認の上、ご注文の際にはご注意ください。

カラーグラブ、ミットは使用できない。ただし黒については使用しても構わない。グラブ、ミットに表示する商標は、布片、刺繍または樹脂の成型物のほか、連盟が認めたものとし、これを表示する箇所は背帯あるいは背帯に近い部分、または親指のつけ根の部分のうちいずれか1箇所とし、その大きさは縦4センチ、横7センチ以内とする。投手用グラブで本体と異なる色のしめひもについては、公認野球規則1・15の通りとする。ただし、しめひもが本体と同系色で目立たないものについては差し支えない。投手用グラブのみだし部の色は、グラブ本体と同系色で目立たないもの、もしくは革の自然色とする。また、縫い糸の色については特に制限を定めず、投手用グラブに商標を布片または刺繍によって表示する場合、その色は文字の部分を含み、すべて白または灰色以外の色でなければならない。品名、品番、マーク類などをスタンプによって表示する場合は、黒または焼印の自然色でなければならない。野手のグラブのしめひもは、本体色と同系色とする。ただし、黒と茶系色のしめひもに限っては本体色にかかわらず使用できる。しめひもは、長すぎないこと。親指の長さ程度にすること。また、グラブ、ミットの表面(受球面・背面)に氏名、番号、その他の文字を表記することを禁止する。

(日本高等学校野球連盟用具使用制限より一部抜粋)

野手用グラブ・ミットの当社カラーによる、本体カラーとレースカラーの組み合わせ



【野手用使用可能カラー】

| 本体カラー | レースカラー | | | | | | | | |
|-------|--------|-----|----|-------|-------|------|------|-----|-------|
| | ブラック | Lタン | タン | Eオレンジ | Wオレンジ | オレンジ | ブリック | ライム | Dブラウン |
| ブラック | ○ | × | ○ | × | × | × | × | × | ○ |
| Lタン | ○ | ○ | ○ | × | × | × | × | × | ○ |
| Sタン | ○ | × | ○ | × | × | × | × | × | ○ |
| オレンジ | ○ | × | ○ | ○ | × | × | × | × | ○ |
| Eオレンジ | ○ | × | ○ | ○ | × | × | × | × | ○ |
| Wオレンジ | ○ | × | ○ | × | ○ | × | × | × | ○ |
| オレンジ | ○ | × | ○ | × | × | ○ | × | × | ○ |
| ブリック | ○ | × | ○ | × | × | × | ○ | × | ○ |
| ライム | ○ | × | ○ | × | × | × | × | ○ | ○ |
| Dブラウン | ○ | × | ○ | × | × | × | × | × | ○ |
| ブロード | ○ | × | ○ | × | × | × | × | × | ○ |

(注) グラブ、ミットの場合、「ウエルディング」と「バインディング」についても制限がありますのでご注意ください。

- ウエルディング (はみだし) ... 投手用・野手用に関係なくはみだしは本体と同系色または革の自然色のみ使用可能。玉はみの場合は本体と同色のみ使用可能。
- バインディング (へり革) ... 本体と同色のみ使用可能。

その他の用品についての用具使用制限内容は「日本高等学校野球連盟ホームページ」をご参照ください。 <http://www.jhbf.or.jp/>

1 基本モデル (右投げ・左投げ)

投手用 (ウイルソンスタッフ)

| | | | |
|--|---|---|---|
| <p>18型</p> <p>包み込むようにグラブを使いたい投手向き。やや小ぶり。</p>  <p>サイズ 8</p> | <p>1W型</p> <p>引き手に力を込めて握りつぶす投手向き。</p>  <p>サイズ 9</p> | <p>17型</p> <p>ポケットが大きめで、グラブを縦型に使いたい投手向き。</p>  <p>サイズ 9 ※定番モデルはありません。</p> | <p>1L型 [1W型+5mm]</p> <p>人気の1W型の5mm大きめ。大型投手用。</p>  <p>サイズ 10 ※定番モデルはありません。</p> |
|--|---|---|---|

内野手用 (ウイルソンスタッフ)

| | | | |
|---|--|--|---|
| <p>1B型</p> <p>人気の1W型をベースに、ストリームバック採用で手の一体感を追求した型。</p>  <p>サイズ 9 ※定番モデルはありません。</p> | <p>49型</p> <p>人気の69型をベースに、タイト設計でフィット感を追求した型。</p>  <p>サイズ 5 ※定番モデルはありません。</p> | <p>69型</p> <p>ポケットポイントが2つ作れて、自然と開くグラブ。二遊間のベストセラー。</p>  <p>サイズ 5</p> | <p>5S型</p> <p>人気の5W型をややコンパクトにすることで、グラブの開閉をよりスムーズにした型。</p>  <p>サイズ 5 ※定番モデルはありません。</p> |
|---|--|--|---|

内野手用 (ウイルソンスタッフ)

| | | | |
|--|--|--|---|
| <p>46型 [47型-5mm]</p> <p>グラブ全体にや丸みをつけて、打球をしっかりつかむ型。</p>  <p>サイズ 6 ※定番モデルはありません。</p> | <p>6K型</p> <p>小指側ポケット設計で深く広く使うグラブ。当て捕りに最適。</p>  <p>サイズ 6 ※定番モデルはありません。</p> | <p>5W型</p> <p>打球をしっかりつかむ扱いやすい人気モデル。内野全ポジション対応のベストセラー。</p>  <p>サイズ 6</p> | <p>59型</p> <p>グラブが大きく開き、深くも浅くも扱えるグラブ。</p>  <p>サイズ 6 ※定番モデルはありません。</p> |
|--|--|--|---|

内野手用 (ウイルソンスタッフ)

| | | | |
|---|---|---|---|
| <p>47型</p> <p>大きなポケットがグラブの中心にある安心型グラブ。内野全ポジション対応。</p>  <p>サイズ 7 ※定番モデルはありません。</p> | <p>4Y型</p> <p>ポケットが中心にあり、深くなりすぎない。つかむも当てるも自在の型。</p>  <p>サイズ 7 ※定番モデルはありません。</p> | <p>5FS型</p> <p>ライナーバックで強い打球に負けず、逆シングル捕球を重視した型。</p>  <p>サイズ 8 ※定番モデルはありません。</p> | <p>7W型</p> <p>内野手をベースにした、ポケットが広いグラブ。(小指2本入れ対応)</p>  <p>サイズ 11 ※定番モデルはありません。</p> |
|---|---|---|---|

外野手用 (ウイルソンスタッフ)

| | |
|--|---|
| <p>8S型 [8W型-5mm]</p> <p>グラブがしっかり開き、素早く動けるモデル。人気の8W型の5mm小さめ。(小指2本入れ対応)</p>  <p>サイズ 11</p> | <p>8W型</p> <p>グラブが大きく開く、安心感のある大きめモデル。一番人気。(小指2本入れ対応)</p>  <p>サイズ 12</p> |
|--|---|

キャッチャーミット (ウイルソンスタッフ)

| | | | |
|--|---|---|--|
| <p>2P型</p> <p>メジャーで一番人気のモデルを日本向けにアレンジした型。</p>  <p>※指カバー・指あては対応できません。 ※定番モデルはありません。</p> | <p>2Z型</p> <p>ポケットがやや浅めのオープンバック型。</p>  <p>※はみだし有りも対応可能。 ※定番モデルはありません。</p> | <p>ST型</p> <p>小ぶりでポケットが深く、操作性に優れたミット。</p>  <p>※はみだし有りも対応可能。</p> | <p>2L型</p> <p>ポケットが広い、オーソドックスな大きめのミット。</p>  <p>※はみだし有りも対応可能。</p> |
|--|---|---|--|

キャッチャーミット (ウイルソンスタッフ)

| | | | |
|--|---|---|--|
| <p>2B型</p> <p>オープンバックで捕球しやすい小ぶりのミット。</p>  <p>※はみだし有りも対応可能。 ※定番モデルはありません。</p> | <p>2S型</p> <p>グラブのような手入れ感で扱いやすい「キャッチャーグラブ」。</p>  <p>※はみだし有りも対応可能。 ※定番モデルはありません。</p> | <p>NEW 2A型</p> <p>タテ型で、操作性に優れたミット。</p>  | <p>36型</p> <p>親指の力が伝わり、しっかりとつかめるミット。「ファーストグラブ」。</p>  |
|--|---|---|--|

ファーストミット (ウイルソンスタッフ)

| | | | |
|---|--|---|---|
| <p>39型</p> <p>大きく開き、グラブのようなゴロ捕球も可能に。プロスリーブ加工で人差し指への衝撃を軽減。</p>  <p>※指カバー・指あては対応できません。</p> | <p>NEW KS型</p> <p>縦型で、握みやすくウェブが閉じやすいミット。</p>  | <p>3F型</p> <p>ポケットが広く、ゴロも送球も的確につかめるミット。</p>  <p>※指カバー・指あては対応できません。</p> | <p>7L型</p> <p>操作性に優れた小ぶりのミット。</p>  |
|---|--|---|---|

ソフトボール用ミット (ウイルソンスタッフ)

| | | | |
|--|---|--|---|
| <p>7LZ型</p> <p>やや小ぶりの操作性を重視したミット。</p>  | <p>3SZ型</p> <p>親・小指の芯が厚く、クローズバックでソフトボールの衝撃にも耐える。</p>  | <p>投手用 (女子ソフトボール用ウイルソンクイーン)</p> <p>57型</p> <p>ボールをしっかり包み込む型。</p>  <p>サイズ 7S ※小指掛け紐はありません。</p> | <p>内野手用 (女子ソフトボール用ウイルソンクイーン)</p> <p>67型</p> <p>ボールをしっかりつかむポケット設計。</p>  <p>サイズ 7S</p> |
|--|---|--|---|

オールラウンド用 (女子ソフトボール用ウイルソンクイーン)

| | |
|--|---|
| <p>55型</p> <p>内・外野手対応。オールラウンドタイプ。</p>  <p>サイズ 8S</p> | <p>キャッチャーミット (女子ソフトボール用ウイルソンクイーン)</p> <p>7LZ型</p> <p>やや小ぶりの操作性を重視したミット。</p>  |
|--|---|

[グラブサイズ表示]

| | |
|--|---|
| <p>ウイルソンスタッフ 硬式・軟式/革ソフト・ゴムソフト</p>  <p>size: 5 = 28.0cm size: 6 = 28.5cm size: 7 = 29.0cm size: 8 = 29.5cm size: 9-11S = 30.0cm size: 9-12 = 30.0cm以上</p> | <p>ウイルソンクイーン/ウイルソンペアー 革ソフト・ゴムソフト</p>  <p>size: 6S = 28.5cm size: 7S = 29.0cm size: 8S = 29.5cm size: 9-11S = 30.0cm以上 (女子用のために指入れを細くしています。)</p> |
|--|---|

※寸法はグラブの捕球面側のひとさし指の先端から捕球面に接触させ、土手部の下端までの大きさです。
※天然皮革のため、革の伸びにより多少の誤差は生じます。

サイズ表示が同じでも、型やポケットの深さによって、見た目や手入れ感が大きく異なる場合があります。グラブはサイズ表示だけで選ぶのではなく、実際に手にはめて、自分にとって合ったグラブを選ぶことをおすすめします。