

FIERCE CX 8000J

GOLD EDITION



技の継承、 撫子の舞。

PRICE	: ¥21,000 (税抜)
WEIGHT	: 77.0g±2/5U
BALANCE	: 31.5 cm (ヘッドヘビー)
LENGTH	: 675 mm
SHAFT	: 柔らかめ
KICK POINT	: LOW FLEX POINT
MATERIAL	: パサルト・ファイバー + カロファイブ・ブラック
STOCK#	: G5/WRT8805202 G6/WRT8805201
最大張り上げ可能テンション	: 26 lbs
日本人向け推奨テンション	: 19-23 lbs

[CONTROL TECHNOLOGY]

+ SPIDER SILK + POWER ROD 2 + POWER ROD
+ CHERRY BLOSSOM POWERSKIN + POWERSKIN
+ 360° FULL ULTRA HIGH TENSION FRAME
+ OVAL DRIVE SHAFT + UNI BODY CARBON
+ STABLE WRAP WITH BRAID
+ LIQUID CRYSTAL FIBER SHOCK TRIP TECHNOLOGY
+ SPEED TOP CAP + TURBO DRIVE WING
+ BRAID SPEED SHAFT
+ HIGH PERFORMANCE CARBON FIBER



made in China

松友美佐紀を世界トップへと育て上げ、強打を軽々と打ち返す「軽くて飛ぶ」日本人女性の為に生まれたFIERCE 2 BLX待望の復刻モデル。2016年にFIERCEが世界頂点に輝いた証であるゴールドラインが施されたリバイバルデザイン。次世代のヒロインを創り出す、THE NEXT MISAKI の選択。

[松友美佐紀 2012~2014使用スペック]

その笑顔を
次世代へ。



FIERCE CX 9000



空間を 制圧する。

PRICE	: ¥22,000 (税抜)
WEIGHT	: 79.0g±2/5U
BALANCE	: 31.5 cm (ヘッドヘビー)
LENGTH	: 675 mm
SHAFT	: やや柔らかめ
KICK POINT	: LOW FLEX POINT
MATERIAL	: パサルト・ファイバー + カロファイト・ブラック + リキッド・クリスタル・ファイバー
STOCK#	: G5/WRT8693202

最大張り上げ可能テンション : 26 lbs
日本人向け推奨テンション : 20-24 lbs

[CONTROL TECHNOLOGY]

+ SPIDER SILK + POWER ROD 2 + POWER ROD
+ CHERRY BLOSSOM POWERSKIN + POWERSKIN
+ 360° FULL ULTRA HIGH TENSION FRAME
+ OVAL DRIVE SHAFT + UNI BODY CARBON
+ STABLE WRAP WITH BRAID
+ LIQUID CRYSTAL FIBER SHOCK TRIP TECHNOLOGY
+ SPEED TOP CAP + TURBO DRIVE WING
+ BRAID SPEED SHAFT
+ HIGH PERFORMANCE CARBON FIBER



made in China

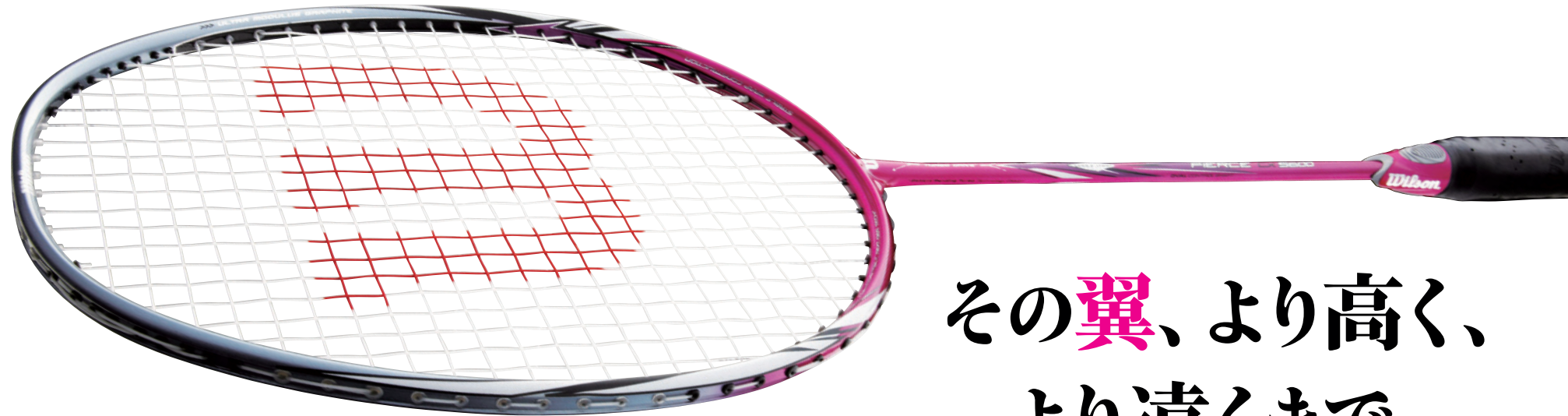
絶対的な制圧力を誇り、相手の強打も意図も容易く打ち返す。

コントロールの究極系フィアースシリーズの頂点を極める松友美佐紀のスペックに、僅かに重量を加えることによって生まれた紅のラケット。

高次元の制球力を誇る軽量フィアースに隙の無い2種類が揃った、オフェンシブ・コントロールプレーヤーの選択。

FIERCE CX 5600

W-ing



その翼、より高く、
より遠くまで。

PRICE : ¥22,000 (税抜)
WEIGHT : 83.0g±2/4U
BALANCE : 29.5 cm (イーブン)
LENGTH : 675 mm
SHAFT : やや柔らかめ
KICK POINT : LOW FLEX POINT
MATERIAL : パサルト・ファイバー + カロファイト・ブラック
+ リキッド・クリスタル・ファイバー
STOCK# : G5/WRT8694202

[CONTROL TECHNOLOGY]

+ SPIDER SILK + POWER ROD 2 + POWER ROD
+ CHERRY BLOSSOM POWERSKIN + POWERSKIN
+ 360° FULL ULTRA HIGH TENSION FRAME
+ OVAL DRIVE SHAFT + UNI BODY CARBON
+ STABLE WRAP WITH BRAID
+ LIQUID CRYSTAL FIBER SHOCK TRIP TECHNOLOGY
+ SPEED TOP CAP + TURBO DRIVE WING
+ BRAID SPEED SHAFT
+ HIGH PERFORMANCE CARBON FIBER



made in China

最大張り上げ可能テンション : 26 lbs
日本人向け推奨テンション : 18-22 lbs

「飛ぶ」ということに最注力し生まれた新生フィアース。新型「ターボドライブウイング」構造がフレームの捻じれ(揺れ)を抑制し、楕円形状シャフトとの融合により絶対的安定性能をサポート。的確にシャトルを捉え、力のないプレーヤーでも「簡単」に飛距離を伸ばせる、翼のラケット「ウイング」。レディースプレーヤーの選択。

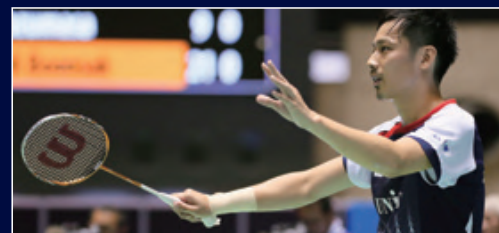
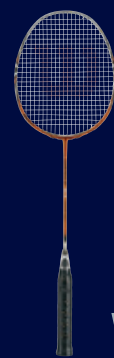
日本男子ダブルスで世界との距離を最初に縮めたのは、間違いなく彼だろう。

ダブルスの貴公子と呼ばれ、この業界では今まで決して無かった様々な試みに果敢にチャレンジをし続けた、革命の騎士である。

HISTORY FOR THE SPEED



VERTEX
2010-2011



VERTEX 2 BLX 2012

世界選手権準優勝の快挙を成し遂げられた要因は、池田の敏腕な前衛でのシャトルコントロールにある。その実力は間違いなく世界屈指のダブルスプレーヤーだった。そんな彼は混合ダブルスに転身してから、後衛の仕事を徹底的に磨き上げた。

混合ダブルスの男子の役割は過酷だ。後衛のほぼ全てを守備範囲とし、攻撃に転じる。時には前衛に躍り出なくてはならない場面もある。混合ダブルスは、ある意味男子ダブルス以上のコートカバー力とゲームメイク力、そして何よりスピードラリーへの対応が必要とされた。

ウイルソンに彼が求めたのは”真のダブルスプレーヤーモデル”すなわち、世界に台頭できる日本人ダブルスプレーヤーが持つべき武器。「このスペックを使いこなせ

なければ世界では勝てない。」そんなラケットが必要だと彼は当時強く訴えかけた。最初に彼が試したラケットは、佐々木翔の使用モデル。一番に改善を指摘したのは“スピード”だった。

初のダブルス選手用モデル「ベルテックス」の誕生

そんな池田に提案したラケットは、新たに改良を重ねた、俊敏なラケットワークをこなす為のヘッドライト設計、レシーブでチャンスを作り出す、攻撃的レシーブを可能とする高反発シャフト構造、そして、ヘッドライトでありながらも後衛からの攻撃力を生み出す為、佐々木翔との開発で生まれた“パワーロッド”を採用した、ウイルソンでは初のダブルスプレーヤーモデルとなる『VERTEX』だった。彼はこの武器を手し、日本人では初となる混合

ダブルスのスペシャリストとして、世界を転戦し着実に力を付けた。

2012年、最大の舞台を前に彼のプレーもより洗練され、常に進化を重ねあげた。そして「VERTEX」も、後を追うように進化の軌跡を辿る。より鋭く、スピーディーなラリー展開でスマッシュ力を向上させる為に、「VERTEX」はプレーヤースペックへとビルドアップした『VERTEX 2』へと生まれ変わった。この黄金のラケットを武器に、彼は最後の舞台上で躍動し、日本バドミントン界に新たな足跡を残した。日本がまた一步、混合ダブルスという新境地で世界へと一步近づいた瞬間だった。

日本の混合ダブルスに新しい風が吹いた

ウイルソンと共に バドミントン界をリードする

彼は多くのファンに惜しまれながら現役プレーヤーを勇退した。しかし、彼の力はコート外でも光を絶やさない。むしろ輝きを増していく。

彼は国際バドミントン連盟のスタッフとしても活動の幅を広げ、競技普及の活動へと転身し、今やバドミントン界での第一人者とも言える。今までに無かった池田信太郎ならではの斬新な発想で、改革を起こし続けている。

その池田信太郎とウイルソンが、再びタッグを組んだ。池田信太郎の監修により、「VERTEX」に再び息吹が吹き込まれ、新生ダブルスプレーヤースペック『BLAZE SX 8000J』が誕生。「このラケットスペックを使いこ

なせなければ、世界を目指すことはできない。」彼が後進の育成でも、日本人ダブルスには絶対不可欠なラケットと強く望んだスペックである。

双方の願いはバドミントン界の普及発展。バドミントン競技の魅力とその活躍する選手達の功績を、業界外まで響き渡らせる伝道師的な役割を担わなければならない。池田信太郎の職責は重大だ。

「ウイルソンと共に、これからのバドミントン界を担うジュニア達に、技術面・精神面のみならず、社会性も含めて人間構築の場を提供していきたい。」

常に先陣を切り続け、業界をリードする強い信念に駆られる池田信太郎を、ウイルソンはブランドアンバサダーとして迎え入れた。



『ウイルソンと共に、これからのバドミントン界を担うジュニア達に
技術面・精神面のみならず
社会性も含めて人間構築の場を提供していきたい。』

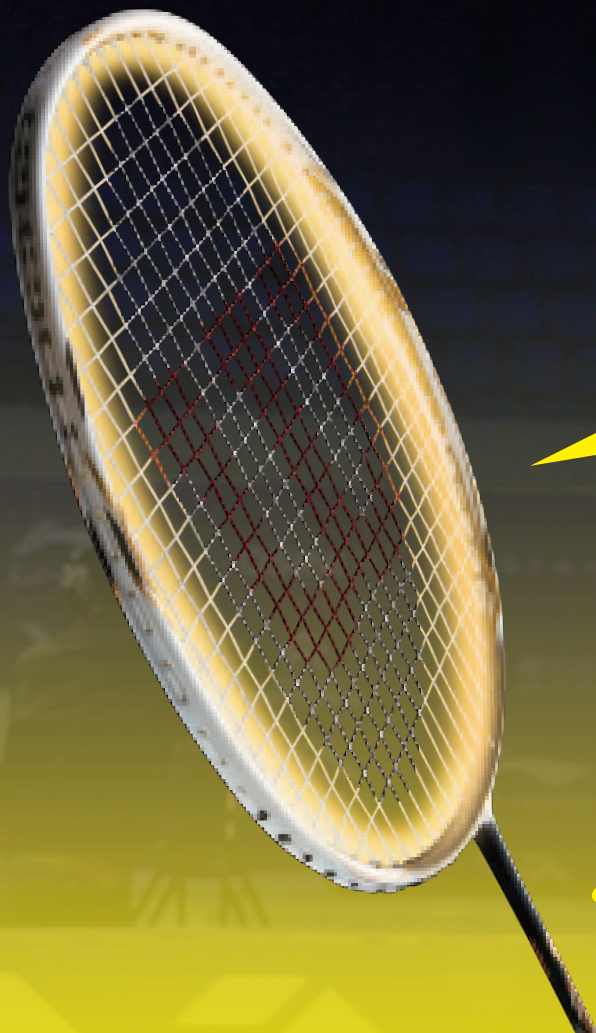


池田
信太郎

HIGH PERFORMANCE
CARBON FIBER

+ **SPEED** **K** **GEOMETRY**
~空気を切り裂くフレーム~

**Wilson史上最高の
変形制御力を誇る新素材。**



**フレームの内側部分のみに
ハイパフォーマンスカーボンファイバーを
配置**

内転変形率を引き下げること、打球時にかかる衝撃による変形を抑えシャトルコックに対する瞬間的レスポンス能力を飛躍的に向上させる。

これによって、より高い反発性能を活かした、瞬弾力に秀でたフレーム構造が誕生した。



BLAZE

BLAZE SX 8000J



速さの頂点を
超える。

PRICE : ¥26,000 (税抜)
WEIGHT : 87.0g ± 2/3U
BALANCE : 28.5 cm (ヘッドライト)
LENGTH : 675 mm
SHAFT : 硬め
KICK POINT : HIGH FLEX POINT
MATERIAL : パサルト・ファイバー + カロファイト・ブラック
+ リキッド・クリスタル・ファイバー
+ ウルトラ・ハイモジュラス・グラファイト
+ ハイパフォーマンス・カーボンファイバー
STOCK# : G5/WRT8798202

最大張り上げ可能テンション : 28 lbs
日本人向け推奨テンション : 20-25 lbs

[CONTROL TECHNOLOGY]

+ SPIDER SILK + POWER ROD 2 + POWER ROD
+ CHERRY BLOSSOM POWERSKIN + POWERSKIN
+ 360° FULL ULTRA HIGH TENSION FRAME
+ OVAL DRIVE SHAFT + UNI BODY CARBON
+ STABLE WRAP WITH BRAID
+ LIQUID CRYSTAL FIBER SHOCK TRIP TECHNOLOGY
+ SPEED TOPCAP + TURBO DRIVE WING
+ BRAID SPEED SHAFT
+ HIGH PERFORMANCE CARBON FIBER



made in China

金の騎士 VERTEX BLX のスペック DNA を受け
継ぐダブルスプレーヤー最高峰モデルが復活。
池田信太郎との共同開発を経て、新たにハイパ
フォーマンスカーボンファイバーを纏って生まれ
変わったブレイズシリーズの最上級者モデル。
スピードスタープレーヤーの選択。

[池田信太郎 使用モデル]

BLAZE SX 7600



速さの常識を
超える。

PRICE : ¥24,000 (税抜)
WEIGHT : 74.0g±2/6U
BALANCE : 31.0 cm (ヘッドヘビー)
LENGTH : 675 mm
SHAFT : 硬め
KICK POINT : HIGH FLEX POINT
MATERIAL : パサルト・ファイバー + カロファイト・ブラック
+ リキッド・クリスタル・ファイバー
+ ウルトラ・ハイモジュラス・グラファイト
STOCK# : G5/WRT8715202
最大張り上げ可能テンション : 26 lbs
日本人向け推奨テンション : 20-25 lbs

[CONTROL TECHNOLOGY]

+ SPIDER SILK + POWER ROD 2 + POWER ROD
+ CHERRY BLOSSOM POWERSKIN + POWERSKIN
+ 360° FULL ULTRA HIGH TENSION FRAME
+ OVAL DRIVE SHAFT + UNI BODY CARBON
+ STABLE WRAP WITH BRAID
+ LIQUID CRYSTAL FIBER SHOCK TRIP TECHNOLOGY
+ SPEED TOPCAP + TURBO DRIVE WING
+ BRAID SPEED SHAFT
+ HIGH PERFORMANCE CARBON FIBER



made in China

Wilsonが提案する最軽量選手モデルであり、6U超軽量スペックの進化版。

トップ選手の要望に応える最速スピーディー操作性と鋭い攻撃力を併せ持った、オフェンシブ・スピードプレーヤーの選択。

[森かおり 使用モデル]

BLAZE SX 9600



一瞬で決める 「68」への挑戦。

PRICE	: ¥25,000 (税抜)
WEIGHT	: 68.0g±2/7U
BALANCE	: 32.0cm (ヘッドヘビー)
LENGTH	: 675mm
SHAFT	: 硬め
KICK POINT	: HIGH FLEX POINT
MATERIAL	: パサルト・ファイバー + カロファイト・ブラック + リキッド・クリスタル・ファイバー + ウルトラ・ハイモジュラス・グラファイト
STOCK#	: G5/WRT8714202
最大張り上げ可能テンション	: 26 lbs
日本人向け推奨テンション	: 20-25 lbs

[CONTROL TECHNOLOGY]

- + SPIDER SILK
- + POWER ROD 2
- + POWER ROD
- + CHERRY BLOSSOM POWERSKIN
- + POWERSKIN
- + 360° FULL ULTRA HIGH TENSION FRAME
- + OVAL DRIVE SHAFT
- + UNI BODY CARBON
- + STABLE WRAP WITH BRAID
- + LIQUID CRYSTAL FIBER SHOCK TRIP TECHNOLOGY
- + SPEED TOPCAP
- + TURBO DRIVE WING
- + BRAID SPEED SHAFT
- + HIGH PERFORMANCE CARBON FIBER

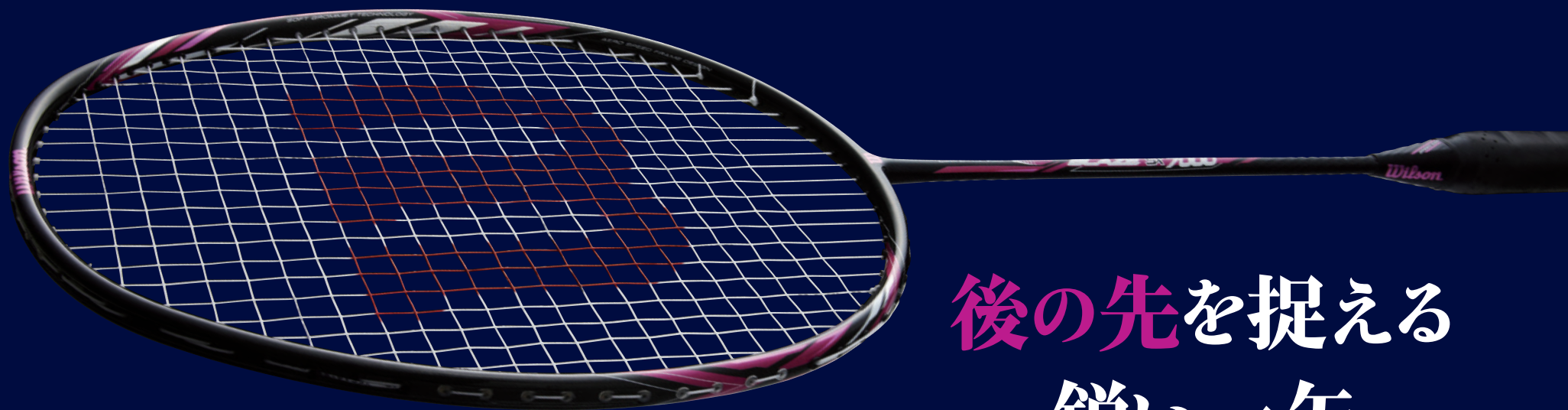


made in China

高速ラリー展開へと進化し続けるバドミントンダブルスにおいて、ショートラリーを制することが勝負のカギを握る。100年の歴史を持つウイルソンが展開する、全てのスポーツギアの中で、最も軽い68gのラケットが最速のラケットワークを可能にする。

7Uスペックこそ、最初の3ラリーに勝負をかける純ダブルスプレイヤーの選択。

BLAZE SX 7000



後の先を捉える
鋭い一矢。

PRICE : ¥19,000 (税抜)
WEIGHT : 82.0g±2/4U
BALANCE : 29.0cm (ヘッドライト)
LENGTH : 675mm
SHAFT : やや硬め
KICK POINT : HIGH FLEX POINT
MATERIAL : パサルト・ファイバー + カロファイト・ブラック
+ リキッド・クリスタル・ファイバー
+ ウルトラ・ハイモジュラス・グラファイト
STOCK# : G5/WRT8543202
最大張り上げ可能テンション : 26 lbs
日本人向け推奨テンション : 20-24 lbs

[CONTROL TECHNOLOGY]

+ SPIDER SILK + POWER ROD 2 + POWER ROD
+ CHERRY BLOSSOM POWERSKIN + POWERSKIN
+ 360° FULL ULTRA HIGH TENSION FRAME
+ OVAL DRIVE SHAFT + UNI BODY CARBON
+ STABLE WRAP WITH BRAID
+ LIQUID CRYSTAL FIBER SHOCK TRIP TECHNOLOGY
+ SPEED TOPCAP + TURBO DRIVE WING
+ BRAID SPEED SHAFT
+ HIGH PERFORMANCE CARBON FIBER



made in China

ヘッドライト設計の 4U スピードモデル。
空気抵抗を極限まで軽減させる新フレームが、
軽快なラケットワークを可能とし、レシーブで鋭く
相手コートを射抜く。
高い操作性能と速いラリー展開を先導する、オー
ルラウンド・スピードプレーヤーの選択。

[ACT SAIKYO 米元陽花 使用モデル]

鍛錬の要点を掴め。

佐々木翔がトレーニングラケットでの練習を取り入れていた理由

「力をつけるよりも、インパクトの練習で打点を叩き込む」

僕にとって現役時代、トレラケ（トレーニングラケット）は非常に大切な練習アイテムでした。常に部屋の壁に立て掛けていました。一般的にはトレラケのイメージは力をつける為、スマッシュを早くする為のトレーニングと直結しがちなので、力任せに振ってしまう人も多いと思うのですが、僕が意識するトレーニングラケットで練習する本当の意味は、重いラケットでいかに理想の打点でインパクトが出来るようになるか、そこが最も大事だと思っています。

トレラケは重いから、逆に力任せに振れないんです。だからこそ、自分のいい打点

でしかシャトルを捉えられないし、当たらない。しっかりインパクトすることを意識して、力任せに振らないこと、その感覚をつかめれば、いつものラケットで打った時、より楽に振り切れるようになり、自分の理想のスイングへと進化していけます。

トレラケは力をつけることがメインではないんです。

使い方を自分流に作り出せば、ジュニアやレディースまで幅広く使える練習道具だと、僕は思います。



PTR130

WEIGHT : 130g±5
BALANCE : 28.0 cm
(ヘッドライト)
LENGTH : 675 mm
SHAFT : やや硬め
KICK POINT : MIDDLE FLEX POINT

PTR150

WEIGHT : 150g±5
BALANCE : 29.0 cm
(ヘッドライト)
LENGTH : 675 mm
SHAFT : やや硬め
KICK POINT : MIDDLE FLEX POINT

PERFORMANCE TRAINING RACKET

- PTR130 & PTR150 SET -

PRICE : オープン価格
MATERIAL : グラファイト+グラスファイバー
STOCK# : G5/WRT8803062
最大張り上げ可能テンション : 30 lbs
日本人向け推奨テンション : 20-24 lbs

本品は
PTR130とPTR150の
2本セット商品です。
(トレーニングカバー付き)

made in China

佐々木翔が現役時代に鍛錬を重ねる上で、非常に効果を出したトレーニングラケットを商品化。

彼のこだわりの詰まった二本のウエイトを使い分けて振ることで、自分のラケットでの非常に高いパフォーマンスが期待できる。

【佐々木翔トレーニングラケットマニュアル付き】





SPIDER SILK BALLISTIC FRAME ARMOR

クモの糸を利用して生まれた
世界で最もタフな繊維素材。

強く頑丈でしなやかな蜘蛛の糸。そのDNAを注入された蚕より生まれた絹。超軽量・柔軟でありながら驚異的な強度を誇る、世界で最もタフな最強繊維、それがスパイダーシルク。

ヘッドフレーム360°Cにカーボンレイアップする過程で、重ね合わせたスパイダーシルクを敷き詰めることにより、内側のインナーアーマーを纏わせた“芯”から強い理想的な鎧武装を施した、新フレームを実現。

POWER ROD 2

軽いヘッドで
最速スマッシュを可能とする。

ウイルソン伝統のカーボン・シャフトをグリップエンドまで貫通させたパワーロッド構造は、軽いヘッドでもプレーヤーの力をダイレクトにシャトルへ伝えることを可能にした。セカンドステージ「POWER ROD 2」は、素材を軽量で変形制御率に優れた「HIGH PERFORMANCE CARBON FIBER」に切り替えることで、物理的質量を落としシャフト部分のスリム化に成功。軽量で尚且つ、初代を上回る高いパワー伝達を実現する。



CHERRY BLOSSOM POWERSKIN

“しなり戻り”の
スピードが加速する。

シャフトの付け根部分にのみ、復元性に優れた『パワースキン』を搭載し、さらに軽量で変形制御率に優れた「HIGH PERFORMANCE CARBON FIBER」を重ね合わせることで、楕円形状シャフトでも従来と同じ7.5%の加速力アップが可能となる。これによって、フィアースの特徴であるしなやかさを変えることなく、しなり戻りのスピードアップに成功。“純・パワーアップ”を実現した。

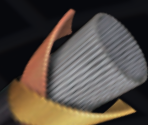


「POWERSKIN」は東レ製の炭素繊維カーボンを使用しています。

2017 RACKET TECHNOLOGY

POWERSKIN

シャフトの付け根部分にのみ、復元力に優れた新素材『パワースキン』を搭載することによって、しなり戻りのスピードを加速することを可能にした。



POWERSKIN

「POWERSKIN」は東レ製の炭素繊維カーボンを使用しています。

UNI BODY CARBON FRAME

軽くて剛性の高いカーボンでフレームを一体成形することにより、「クリーンで心地よい打球感」と「トルクの小さい安定した面」を実現。



SPEED TOP CAP

スピードシリーズのブレイズに採用された、空気抵抗をより減少させ、スピーディーな操作を可能とする新トップキャップデザイン。



360° FULL ULTRA HIGH TENSION FRAME

ラケットのフレーム内部360°にカーボンパネルを装備することで、フレーム剛性を高める「インナーマッスル」を持つ強固なフレーム。



STABLE WRAP WITH BRAID

強度を高める新構造となったジョイント形状に、ブレイディッド製法のグラファイトを採用することにより、高い強度もしなやかさも兼ね備えた新ステープラップが誕生。



TURBO DRIVE W-ing

翼のラケットが圧倒的な飛行距離をアシストする。



WING

フレーム捻じれ（揺れ）を12.5%抑制する、ウイルソン独自の新型“ターボドライブウイング”構造をスロート部分に採用。これにより圧倒的に高い面安定性能を誇り、力のない初・中級プレーヤーでも容易にシャトルコックを的確に捉えてフライトさせることを可能とする。同スペックのラケット比較プレーテスト※では、平均8%以上の飛距離アップに成功。 ※当社調べ

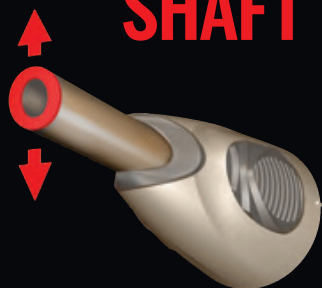
LIQUID CRYSTAL FIBER

液晶ポリエステル素材を用いたリキッドクリスタルファイバーが振動減衰性を飛躍的に高め、クリアな最高級の打球感を演出する。



OVAL DRIVE SHAFT

楕円形状の特殊シャフトが安定と飛びを究極のバランスで実現する。



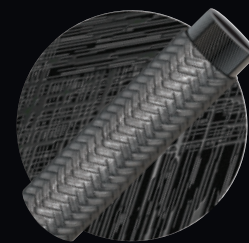
シャフト構造を「オーバル形状（楕円形状）」にすることで、オーバーヘッドストロークでのバドミントン特有の内転運動において、横方向は動きを制御し、トルクを最小限に抑える安定性と、硬く瞬間的な弾きを実現。縦方向はしなやかなシャフト稼働域をしっかりと保つことで、より飛距離を出す。

BRAIDED SPEED SHAFT

Powered by ULTRA HIGH MODULUS CARBON

超軽量にして抜群の安定性と打球感を生み出す

新ブレイディッド製法シャフト。



超軽量+高弾性カーボン素材として知られる「ウルトラハイモジュラスカーボン」を編み込み製法（ブレイディッド製法）することにより、軽量で尚且つ捻じれに強く、高い剛性へと進化させた新スリムシャフトが最高の打球感を演出する。

VANCOUVER Series



①

VANCOUVER 15 PACK

バンクーバー 15 パック

¥17,000 (税抜)

① WRZ842715 ブラック×グリーン
② WRZ849715 オレンジ×グレー

サイズ 760×400×400mm 1,650g

素材 ポリエステル+ポリウレタン

●ラケット15本収納 ●MADE IN CHINA



②



③

VANCOUVER 9 PACK

バンクーバー 9 パック

¥15,000 (税抜)

③ WRZ842709 ブラック×グリーン
④ WRZ849709 オレンジ×グレー

サイズ 760×290×400mm 1,400g

素材 ポリエステル+ポリウレタン

●ラケット9本収納 ●MADE IN CHINA



④



⑥



⑤

VANCOUVER BACKPACK

バンクーバー バックパック

¥9,000 (税抜)

⑤ WRZ842796 ブラック×グリーン
⑥ WRZ849796 オレンジ×グレー

サイズ 260×290×500mm 750g

素材 ポリエステル+ポリウレタン

●ラケット2本収納 ●MADE IN CHINA

PREMIUM Series



⑦

TOUR RECTANGLE 3

ツアー レクタングル 3

¥12,800 (税抜)

⑦ WRR614600 ブラック

サイズ 737×178×343mm 1,100g

素材 ポリエステル+ポリウレタン+EPE+EVA

●ラケット6本収納 ●MADE IN CHINA

TOUR Series



日本国内
1,000個 限定発売



①

TOUR V 15 PACK

ツアー ブイ 15 パック

¥15,000 (税抜)

- ① WRZ867615 レッド **【日本国内1,000個限定発売】**
- ② WRZ843615 ブルー

サイズ 760×380×343mm 1,450g

素材 ポリエステル+ポリウレタン+ナイロン+EPE+EVA

●ラケット15本収納 ●MADE IN CHINA



④

TOUR V 9 PACK

ツアー ブイ 9 パック

¥13,000 (税抜)

- ③ WRZ847609 レッド
- ④ WRZ843609 ブルー

サイズ 760×305×330mm 1,350g

素材 ポリエステル+ポリウレタン+ナイロン+EPE+EVA

●ラケット9本収納 ●MADE IN CHINA



③



②



⑥



⑤

TOUR V BACKPACK LARGE

ツアー ブイ バックパック ラージ

¥8,500 (税抜)

- ⑤ WRZ843696 レッド
- ⑥ WRZ844696 ブルー

サイズ 292×292×470mm 650g

素材 ポリエステル+ポリウレタン+ナイロン+EPE

●ラケット2本収納 ●MADE IN CHINA



⑦

TOUR SHOE BAG III

ツアー シュー バッグ スリー

¥2,000 (税抜)

- ⑦ WRZ843687 レッド

サイズ 380×210×170mm 150g

素材 ポリエステル+PP

●シューズ1足収納 ●MADE IN CHINA



⑧

TOUR V BACKPACK MEDIUM

ツアー ブイ バックパック ミディアム

¥6,600 (税抜)

- ⑧ WRZ843695 レッド

サイズ 305×152×457mm 400g

素材 ポリエステル+EPE

●ラケット2本収納 ●MADE IN CHINA

TEAM Series

TEAM J 6 PACK

チーム ジェイ 6バック

¥6,900 (税抜)

- ① WRZ647706 レッド×ホワイト
- ② WRZ640706 ネイビー×ホワイト
- ③ WRZ643706 ネイビー×ピンク
- ④ WRZ641706 ブラック×オレンジ
- ⑤ WRZ642706 グリーン×ブルー

サイズ 760×230×320mm 750g

素材 ポリエステル+EPE+ポリウレタン

●ラケット6本収納 ●MADE IN CHINA



TRAVEL Series

WHEELED TRAVEL DUFFEL

ホイールド トラベル ダッフル

¥16,000 (税抜)

- ⑥ WRZ843694 ブラック×レッド

サイズ 800×375×240mm 3,800g

素材 ポリエステル

●MADE IN CHINA



WOMEN'S Series

WOMEN'S BACKPACK

ウイメンズ バックパック

¥7,200 (税抜)

- ⑦ WRZ861796 カーキ
- ⑧ WRZ867796 ナスタチウム
- ⑨ WRZ862796 ブルー

サイズ 180×310×490mm 700g

素材 ⑦ コットン+ポリウレタン

⑧ ポリエステル+ポリウレタン

⑨ ポリエステル+ポリウレタン

●ラケット2本収納 ●MADE IN CHINA



WOMEN'S TOTE

ウイメンズ トート

¥6,900 (税抜)

- ⑩ WRZ861797 カーキ
- ⑪ WRZ867797 ナスタチウム
- ⑫ WRZ862797 ブルー

サイズ 180×310×410mm 500g

素材 ⑩ コットン+ポリウレタン

⑪ ポリエステル+ポリウレタン

⑫ ポリエステル+ポリウレタン

●ラケット2本収納 ●MADE IN CHINA



MY FAVORITE GEAR

—森かおり・ギアへのこだわり—

『ぴったりハマる、
今までに無いフィット感。』



FAVORITE FOOTWEAR

VERTEX

PRICE : ¥11,000 (税抜)
COLOR : ネイビー
SIZE : 22.0-29.0cm
MATERIAL : アッパー/軽量シンセティックレザー+ メッシュ
ミッドソール/RDST (高反発・高密度EVA)
アウトソール/デュララスト・スプリーム・ラバー
ソックライナー/オルソライト
STOCK# : WRS321680U+
made in China

『抜群の振りぬきと、
心地よい打球感。』

FAVORITE RACKET

BLAZE SX 7600

PRICE : ¥24,000 (税抜)
WEIGHT : 74.0g±2/6U
BALANCE : 31.0cm (ヘッドヘビー)
SHAFT : 硬め
KICK POINT : HIGH FLEX POINT
MATERIAL : パサルト・ファイバー + カロファイト・ブラック
+ リキッド・クリスタル・ファイバー
+ ウルトラ・ハイモジュラス・グラファイト
STOCK# : G5/WRT8715202
made in China



ギアとの
一体感が大切。

アスリートにとって手足となるギアは、いかに“一体感を得られるか”がとても重要。
シューズ選びは、フィット感を大事にしているのですが、ベルテックスは足に馴染み、
安心してプレーに集中できます。

ラケット選びは、それぞれ方向性があると思います。シングルス・ダブルスはもちろん、
対戦相手、シチュエーション、その日のフィジカルの調子、状況で変化していくので、
マッチするラケットは人それぞれに多種多様。何より、自分のベストマッチは日々変化
するものですから、自分はコレ!という固定概念は持ちすぎない。でも、拘るべきもの
だと思います。

どちらも試せる機会があれば、是非その機会を積極的に活用する事をお勧めします。

森 かおり (もり かおり) Kaori Mori's Profile

出身：福岡県北九州市
福岡県北九州市立城南中学校
九州国大大学付属高等学校
三洋電機
日本代表 Jr. ナショナル U16 女子 コーチ (現在)

【主な戦績】

1997 インターハイ シングルス準優勝、ダブルス準優勝
2001 全日本総合 シングルス優勝、ダブルス準優勝
2003 全日本総合 シングルス優勝
2001 ジャパンオープン シングルス3位 (日本人では14年ぶり)
2004 アテネ五輪 シングルス ベスト16
2004 国別対抗戦 ユーバー杯 第3位
2005 世界選手権 シングルス ベスト8
2005、2006 アジア選手権大会 シングルス 準優勝

STRINGS

世界の松友美佐紀が認めた。

SMASH 66

スマッシュ 66

¥1,200 (税抜)

WRR9429WH ホワイト
WRR9429GO ゴールド
WRR9429OR オレンジ
WRR9429RD レッド

ゲージ 0.66mm

長さ 11.0m

素材 マルチ・モノフィラメント
+ フローロ・カーボン

●MADE IN JAPAN



SMASH 66 200M REEL

スマッシュ 66 200M リール

¥17,000 (税抜)

WRR9430WH ホワイト
WRR9430GO ゴールド
WRR9430OR オレンジ
WRR9430RD レッド

ゲージ 0.66mm

長さ 200m

素材 マルチ・モノフィラメント
+ フローロ・カーボン

●MADE IN JAPAN



FIERCE CX

フィアース CX

¥1,100 (税抜)

WRR943300 ホワイト
WRR943400 ライム
WRR943500 ブラック

ゲージ 0.69mm

長さ 10.0m

素材 マルチ・モノフィラメント
+ 2層コーティング

●MADE IN TAIWAN

GRIPS

PRO OVERGRIP ウェットタイプ Wilson

プロ オーバークリップ

1PK ¥300 (税抜)

3PK ¥800 (税抜)

12PK ¥3,000 (税抜)

30PK ¥7,000 (税抜)

厚さ 0.5mm

サイズ 30×1,050mm

素材 不織布+PU

●MADE IN JAPAN



1PK



ELITE DRY OVERGRIP ドライタイプ

エリートドライ オーバークリップ



1PK ¥300 (税抜)

3PK ¥800 (税抜)

12PK ¥3,000 (税抜)

30PK ¥7,500 (税抜)

[1PK] WRZ470701

[3PK] WRZ470703

[12PK] WRZ470712

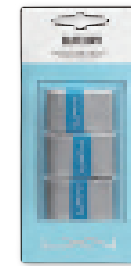
[30PK] WRZ470730

厚さ 0.6mm

サイズ 27×1,060mm

素材 不織布+PU

●MADE IN JAPAN



1PK

3PK

12PK

30PK



さきょウエア

ACT SAIKYO

ACT SAIKYO
BADMINTON TEAM
 Powered by **Wilson**



wilson-badminton.jp

ウイルソンのホームページでは、さまざまな情報が手に入ります。

- ラケットやフットウエアなどのグッズを詳細に紹介
- W TEAMの試合結果などがすぐわかる“ウイルソン・ニュース”

・ラケット保証制度・

ウイルソンのバドミントンラケットはご購入日を基点に3ヶ月を品質保証期間とさせて頂いております。アメア スポーツ ジャパン株式会社が認めた正規代理店で購入された製品で、弊社の裁量で通常の使用中の破損と認められるもの、かつ、同梱されているラケット保証書、又は製品に添付されているWARRANTY STICKERとご購入時の販売店様発行のレシート(領収書)の提示を必須と致します。詳しくはウイルソン公式ホームページでご確認ください。

・アフターサービス・

製品に不具合が生じた場合は、購入時の販売店様にご相談ください。その他に関するお問い合わせの際は、ウイルソンメンバーズサイトにご登録の上、お問い合わせ下さい。

- 表示価格は消費税抜きの本体価格です。
 - このカタログに記載されている価格は、すべてメーカー希望小売価格です。
 - メーカー希望小売価格は消費税率の改定、素材の価格変動ならびに諸般の事情により変更する場合がございます。
 - 原産国について、諸般の事情により変更する場合がございます。
 - このカタログの内容は 2017年2月現在のものです。
 - 製品のデザイン、仕様および価格は、予告なく変更する場合がございます。
 - ラケットは、直射日光の当たる車内、炎天下のトランクなどに長時間放置しますと、フレームの変形の原因となる事があります。
- *ウイルソン製品は米国ウイルソン社 (Wilson Sporting Goods Co.) の品質基準に基づき、米国・フランス・ドイツ・UK・ベルギー・オーストラリア・日本・台湾・中国・マレーシア・インドネシア・ベトナム等で生産されています。

アメア スポーツ ジャパン株式会社 〒160-0022 東京都新宿区新宿6-27-30 新宿イーストサイドスクエア6F

公式 Twitter & facebook アカウント

【 Twitter】ウイルソン バドミントン @Wilson_Bad_JP

【 facebook】ウイルソン バドミントン @Wilson.Badminton.Japan

❖ウイルソン契約選手の大会情報や新商品情報、Twitter・facebook限定キャンペーンなどなど! バドミントンを楽しく掲載しています!

世界に挑んだ佐々木 翔。 世界を育む“将”と成るか。

類い希なる力を発揮し、

ずっと世界に挑み続けた佐々木翔。

彼の競技者としての戦いは、終焉を迎えた。

だが、彼の次の戦いは、もう始まっている。

自分の志を継ぐ者へ、己の意志を引き継ぐために。

名将と成るか、佐々木翔。

彼の人生は、今なお黄金に導かれる。



Wilson
wilson-badminton.jp