

2016 PRODUCT CATALOG BASEBALL & SOFTBALL



アメア スポーツ ジャパン株式会社

〒160-0022 東京都新宿区新宿 6-27-30
 新宿イーストサイドスクエア 6F
 TEL.03-6831-2711 (Wilson・チームスポーツ)
<http://www.wilson.co.jp>



Major League Baseball trademarks and copyrights are used with permission of Major League Baseball Properties, Inc. Visit MLB.com. *Pros may choose to customize their equipment and make changes to models shown.



乳がんの早期発見と早期治療を
 あなたのために
 あなたの大切な人のために

Wilsonは収益の一部を国内外の乳がん研究及び乳がん患者支援団体へ寄付し、乳がんの早期発見・早期治療の重要性を伝えるピンクリボン運動に協力しています。

●このカタログに掲載されている価格はすべて税抜です。●このカタログの有効期限は2016年12月31日ですが、都合により生産を中止する商品もございます。●掲載商品の価格、仕様、デザイン、生産国は予告なく変更する場合があります。●写真のカラーは印刷のため、実物と多少異なる場合があります。●現在の染色技術では、天然皮革(グラブ)の多少の色落ちは避けられませんのでご了承ください。●カタログ内の表示の数値は概数となります。●発売時期は予定のため、変更になる場合がございます。●このカタログに掲載されている写真、イラスト、文章などの無断転載はお断りします。 2016年1月発行



THREE BRANDS ONE FAMILY.



[Wilson]

本社イリノイ州シカゴ。1914年創業のスポーツ用品ブランド。グラブや防具などの野球用品において画期的な商品を開発し、名だたるメジャーリーガーたちの活躍を支えてきた。「成功の裏にある汗と努力の日々こそがスポーツ選手の誇りであり、その鍛錬の日々を共にする用具をつくるのが、我々にとって最大の名誉である」をモットーに、プロから初心者まで、あらゆるレベルの選手に認められ、信頼される用具づくりを目指す。2000年にDeMARINIと合併した後は、バットを除く野球・ソフトボール用品を製造、販売する。

[DeMARINI]

創業オレゴン州ヒルズボロ。ハイテクバットの生みの親であるRay DeMARINI (レイ・ディマリニ) により、1989年に設立された野球・ソフトボール用品ブランド。打球部に二重管構造を採用した「ダブルウォール」や、ツーピース構造の「ハーフ&ハーフ」など、革新的な高性能バットを次々に世に送り出すことで、アメリカのバット市場に旋風を巻き起こした。型破りで、独創的なアイデアをもとに生み出される商品の数々には、パフォーマンスを上げるためのバット開発に魂を注いだディマリニの精神が受け継がれている。

[Louisville Slugger]

創業ケンタッキー州ルイビル。130年を越える伝統を誇る野球・ソフトボール用品ブランド。1884年に木製バットを製造して以来、約130年に渡り数々の歴史的な選手にバットを供給して、メジャーリーグの歴史において圧倒的なシェアと存在感を見せる。アルミ・コンポジット製バットの開発拠点をカリフォルニアに置き、ソフトボールバットやアマチュア野球のバット開発でも技術力を発揮。メジャーリーガーに愛されるLouisville Sluggerロゴのバットは、今やあらゆる世代のバッターたちの手に握られている。

BALL GLOVES

- 04: BALL GLOVES
- 06: グラブストーリー 『Wilson Quality』
- 08: 硬式用グラブ Wilson Staff
- 15: 軟式用グラブ Wilson Staff
- 19: ユース仕様 Wilson Staff
- 20: 一般用グラブ・ミット Wannabe Hero
- 21: 一般用グラブ D-max
- 22: 女子ソフトボール用グラブ・ミット Wilson Queen
- 24: 女子ソフトボール用グラブ Wilson Bear
一般ソフトボール用ミット Wannabe Hero
- 25: Wilson Staff カスタムオーダーグラブ
- 41: Wilson Queen カスタムオーダーグラブ
- 49: グラブアクセサリ

DeMARINI BATS

- 50: DeMARINI BATS
- 52: バットストーリー 『DeMARINI Quality』
- 54: DeMARINI テクノロジー&マテリアル
- 56: BASEBALL BATS
- 57: 一般硬式用バット
- 58: 中学硬式用バット
- 59: リトルリーグ・ボーイズリーグ用バット
- 60: 硬式用木製バット
- 61: 一般軟式用バット
- 62: 一般軟式用木製バット
- 63: 少年軟式用バット
- 64: SOFTBALL BATS
- 65: ソフトボール用バット
(JSA100 革ボール反発基準適合モデル)
- 66: ソフトボール用バット (ゴム3号)
- 67: ソフトボール用バット (ゴム3号・2号)
- 68: ラミ・トレーニング用バット
- 69: ノック用バット
バットアクセサリ

LOUISVILLE SLUGGER

- 70: LOUISVILLE SLUGGER
- 72: LOUISVILLE SLUGGER ヒストリー
- 74: BASEBALL BATS
- 75: 一般硬式用バット
- 76: 中学硬式用バット・少年硬式用バット
- 77: 硬式用木製バット
- 78: 一般軟式用バット
- 79: 少年軟式用バット
- 80: SOFTBALL BATS
- 81: ソフトボール用バット
(JSA100 革ボール反発基準適合モデル)
- 82: ソフトボール用バット (ゴム3号・2号)
- 83: バットケース
- 84: バッグ

EQUIPMENT

- 86: EQUIPMENT
- 89: 守備手袋
- 90: バッティンググラブ
- 92: ボール
- 93: ウィルソン オーダーバッグ
- 94: バットケース・バッグ
- 96: アンバィア用ギア
- 99: キャッチャー用ギア

WILSON ADVISORY STAFF



KAZUHIRO HATAKEYAMA

島山和洋 (ハタケヤマ カズヒロ)
東京ヤクルトスワローズ
背番号: 33
1982年9月13日生
33歳
岩手県出身
右投右打

【経歴】
専修大学北上高・東京ヤクルトスワローズ
(ドラフト5位・01~)
【獲得タイトル】
ゴールデングラブ賞 (12)



ERI YAMADA

山田恵里 (ヤマダ エリ)
日立ソフトボール部
背番号: 10
1984年3月8日生
31歳
神奈川県出身
左投左打

【経歴】
厚木商業高・
日立ソフトウェア女子ソフトボール部
【獲得タイトル】
日本リーグ1部 新人賞 (02)
ベストナイン賞 (11回獲得)
アテネ五輪3位 (04)
北京五輪優勝 (08)



KENSUKE TANAKA

田中賢介 (タナカ ケンスケ)
北海道日本ハムファイターズ
背番号: 3
1981年5月20日生
34歳
福岡県出身
右投左打

【経歴】
東福岡高・北海道日本ハムファイターズ
(ドラフト2位・00~12)・
サンフランシスコ・ジャイアンツ (13)・
テキサス・レンジャーズ (14)・
北海道日本ハムファイターズ (15~)
【獲得タイトル】
ベストナイン (06、07、09、10、12)
ゴールデングラブ賞 (06、07、08、09、10)



MASARU NAKAMURA

中村勝 (ナカムラ マサル)
北海道日本ハムファイターズ
背番号: 36
1991年12月11日生
24歳
埼玉県出身
右投右打

【経歴】
春日部共栄高・
北海道日本ハムファイターズ
(ドラフト1位・10~)



SHINYA TSURUOKA

鶴岡慎也 (ツルオカ シンヤ)
福岡ソフトバンクホークス
背番号: 8
1981年4月11日生
34歳
鹿児島県出身
右投右打

【経歴】
樟南高・三菱重工横浜硬式野球クラブ・
北海道日本ハムファイターズ
(ドラフト8位・03~13)・
福岡ソフトバンクホークス (14~)
【獲得タイトル】
ゴールデングラブ賞 (09)
ベストナイン賞 (12)

BALL GLOVES





Wilson Quality

ベースボールの本場アメリカで一世紀を超える歴史を刻んできた、ベースボールギアの名門ウイルソン。中でもプレーヤーの声を徹底的に反映させるクラフトマンシップから生まれる画期的なグラブは、数多くのメジャーリーガーたちから絶大な支持を受けている。そんな理想のグラブを製作しているのが、日本のグラブ工場の熟練の職人たちだ。

実は、その工場野球の国・日本のプレーヤーのためのグラブも作られている。それが、ウイルソングラブの旗艦シリーズ「ウイルソンスタッフ」。最高級の素材と熟練の技を惜しみなく注ぎ込み、「適材適所設計」という常識破りのコンセプトを体現したグラブだ。このグラブに関わる男たちの熱い思いを聞いた。

素朴な疑問から生まれた「適材適所設計」。

日本におけるウイルソンのグラブシリーズの企画・開発に携わるのは、ウイルソン・チームスポーツ プロダクトマーケティング チームの日高泰也。超人的なネットワークで全国のアマチュアチーム、プロ球団、販売店を巡っては、自らグラブの型付けやメンテナンスをしながら、ウイルソングラブの魅力を伝えている。そして現場で集めた生の声を新しいグラブの企画に生かす。プロ野球やソフトボールリーグの選手たちとも積極的に接し、彼らの悩みや要望を引き出しては、それぞれのプレースタイルやクセを踏まえた最適なグラブをデザインして提案する、頼れるグラブアドバイザーでもある。

そんなグラブ三昧の毎日を送るうち、日高の胸に一つの疑問が生まれた。

「フィールドに立つ9人の選手はそれぞれまったく違うプレーをする。当然グラブの役割もそれぞれに異なる。それなのに、なぜすべてのグラブを同じ材料でつくるのだろう。」
真に選手のパフォーマンスを上げるグラブを作るためには、型や大きさを変えるだけでなく、それぞれの役割に適した材料を選んで用いるべきではないのか。そんな思いから生まれたのが「適材適所設計」という常識破りのコンセプト。そして、そのコンセプトを具現化したのが、ウイルソングラブの旗艦シリーズ「ウイルソンスタッフ」だ。

プロのグラブと同じ素材、同じ工程で作ったグラブ

鹿児島県阿久根市の海に面したのどかな一角に、日米両国のウイルソングラブを製作する工場がある。メジャーリーガーに数多く



使いはじめたその瞬間からうまくなる。そんなグラブをつくりたい。

のグラブを供給しているのはまさにこの工場。ここで働く職人たちが、ウイルソングラブのクオリティを一手に担っているといっても過言ではない。その職人たちを率いるのは、60余年にわたってグラブ一筋に生きる村井英明氏。複数の特許を取得しており、世界でも指折りのグラブ製作技術者だ。

日高は「適材適所設計」というアイデアを携えて、この工場を訪れた。それを本当に商品化するためには、タンナーにはポジションごとに最適な革を要望し、新たに何種類も開発してもらわなければならない。村井氏も性質の異なるさまざまな芯材を試して最適な組み合わせを見つけなければならない。限りなくオーダーメイドに近い多品種少量生産になるので、これまでの規格品グラブと同じ生産体制では対応できない。何倍何十倍もの手間ひまがかかる。工場にとってはうれしいアイデアではなかったかもしれない。

「でも村井さんは何も言わず、『その考え方で作りましょう』と請け合ってくれました。そのおかげで、ウイルソンスタッフを立ち上げることができました。」と日高は振り返る。

二人の努力の結果、「ウイルソンスタッフ」は、プロ用のグラブと全く同じ素材、工程、職人で作られるという理想のグラブ作りが実現した。

グラブへの情熱は、寝ても覚めても。

村井氏がグラブづくりで一番大切にしているのは「ごく普通の中学校や高校の野球部で一生懸命に野球をしている、そんな子どもたちに満足してもらえるグラブを作ること。」子どもたちはプロの選手とは異なり、簡単にはグラブを取り替えられない。だからこそ、本当に気に入ってずっと使い続けてもらえるような「いいグラブ」をつくりたいのだと言う。

「いいグラブ」とは、ボールをしっかりと掴めるグラブ。なぜなら「子どもたちはエラーをしたら自分が悪いと思ってしまうから。」しかし、本当はグラブに問題がある場合が多い。「いいグラブ」を持たせてあげたら、もっといいプレーができるはずなのだと言っている。

今日最高のグラブができたと思っても、次の日はもうそれを超越するグラブのことを考えてしまうという村井氏。新しいグラブを開発する時は、寝ても覚めても頭からグラブが離れない。ウイルソンのクオリティは、そんな熱い情熱によって支えられている。

ウイルソンの魅力を伝える伝道師。

「モノが良ければ売れるというわけではない。」今から7年前。ウイルソン・チームスポーツ営業部長の中村光彦は、グラブの販促に携わることになってすぐに、そのことに気がつい

た。国内有数のタンナーから供給される上質の革を贅沢に使い、阿久根の工場熟練の職人が情熱を込めて作った最高のグラブだから、売れないはずがないと思っていた。事実、展示会で紹介すれば多くのバイヤーが高く評価して仕入れを決めてくれた。ところが、店頭と並べてみると売れないというのだ。

野球用品メーカーとして、アメリカではあまりにも有名なウイルソンというブランド。しかし、日本ではまだほとんど認知されていなかった。どんなにモノが素晴らしくても「W」のマークでは売れないという現実を痛感させられたのだ。

「ウイルソンのグラブの魅力をユーザーに直接伝えるしかない。」中村のブランド構築の戦いが始まった。日本全国のチームを回って、選手たちと交流を図った。自らの高校球児経験と、あらゆるグラブを徹底的に研究して得た豊富な知識を生かして、選手たちにグラブ選びの適切なアドバイスを行った。そんな地道な取り組みは少しずつ実を結んで、ウイルソンのグラブを選ぶ選手は着々と増えていった。

腕利きの料理人が最高の材料を使って作った一皿のようなグラブ。

2010年、適材適所設計「ウイルソンスタッフ」が立ち上がったのを機に、中村が進める販促活動にも拍車がかかった。どのメーカーにもない斬新なコンセプト、妥協のない素材選びとパターン、他を寄せ付けない圧倒的なクオリティに、まず自分自身が惚れ込んだのだ。

そこに追い風が吹いた。全国的にも人気の高いあるチームで、選手がこぞってウイルソンのグラブをはめ、快進撃をはじめたのだ。中村の狙いどおり、「ウイルソンスタッフ」は野球少年たちからあこがれとともに注目されるグラブになった。



常に高いレベルで同じクオリティを維持する。工場の技術力の賜物だ。

Wilson Quality



全国大会の決勝で全員の手にウイルソン。そんな光景を見るのが夢。

「ウイルソンのグラブは、腕利きの料理人が最高の材料を使って作った一皿のようなもの。」と自らの仕事を料理店にたとえてこう語る。その料理をお客さまに合わせて提供し、すべてのお客さまに本当においしかったと喜んでいただくことが自らの仕事というわけだ。「一点のくもりもなく、自信を持っておすすめできる。そんなグラブが自分たちの商品であることが幸せ」だという中村。タンナーやグラブ工場をはじめとする作り手の情熱に触れるたび、このグラブをもっとたくさんプレーヤーに広めなければという使命に燃える。



野球に精通した職人が丹精込めてつくる。それが日本製グラブの価値だ。

WILSON STAFF HARDBALL

硬式用



— 適材適所設計 —

常識を疑い、グラブという道具を見つめ直し、機能を裏付ける素材を厳選して完成した本物のグラブ。

フィールドに立つ9人のプレーヤーは、それぞれまったく違う守り方を
する。当然グラブの役割もそれぞれに違う。にもかかわらず、これま
では、同一シリーズのグラブは同じ素材で作られることが当たり前だった。
その常識に疑問を投げかけて生まれたのが、Wilson Staffだ。

なぜ用途の違うグラブを同じ素材でつくるのか。型はもちろん素材
にいたるまで、それぞれのポジションやプレースタイルに適したこだわ
りが必要ではないか。

劣を惜しまず極限まで追求することで見えてきたグラブの真実。それが
「適材適所設計」だ。特性の異なるさまざまな素材の中から「適材（最も
ふさわしい革や芯材）」を厳選し、「適所に」用いて、そのポジションの
ためだけ、あるいはそのプレースタイルのためだけのグラブを作る。

それこそが最高のパフォーマンスを引き出す、Wilsonの目指す
「REAL GLOVE」なのである。

HARDBALL GLOVES | 硬式用グラブ 投手用

Wilson

PITCHER'S GLOVES 投手用

Wilson staff
Since 1914

¥55,000 (税抜)

日本製

投げるためのグラブ。

はめたときからストレスなく手に馴染み、引き手にしっかり力が入る投手用設計。
投球時にしっかりと力が入る硬さと、腕の疲労を軽減する軽さをバランスよく融合。

- 1 [表革] シリアスキップレザー：原産地を厳選した、きめが細かくハリのあるキップレザーが軽量感と硬さ(ハリ)を実現。
- 2 [裏革] ソフトフィットレザー+共革(ダブルライニング加工)：ソフトな手入れ感の革を上面に使用することで、指がしっかりと革をつかむ。下面に共革を使用する2重貼り加工が、投球時の握りつぶしにも負けない耐久性を生む。
- 3 [親指・小指芯材] 化繊+化繊：軽量で硬めの化繊芯を縫い合わせることで、軽さとグラブのへたりを軽減する硬さを実現。
- 4 [指芯材] 化繊：投球時に握りつぶす指の力をロスなくグラブに伝えるために硬めの化繊芯を使用。グラブの軽量感も生み出す。

包み込むようにグラブを使いたい投手向き。

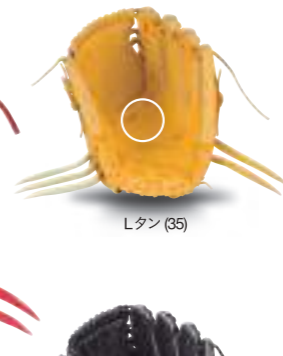
引き手に力を込めて、握りつぶす投手向き。



E オレンジ (22)

NEW

硬式用 Wilson Staff 投手用
WTAHWP18B 左投げ有り SIZE 8
■指カバー
■ウェブ：UW



Lタン (35)

ブラック (90)



ブラック (90)

NEW

硬式用 Wilson Staff 投手用
WTAHWP1WN 左投げ有り SIZE 9
■指カバー / 背面紐
■ウェブ：NM



E オレンジ (22)

Lタン (35)

1WN のタテと同じ。縦に握りつぶし、力を加える投手向き。



Lタン (35)

NEW

硬式用 Wilson Staff 投手用
WTAHWP1WT 左投げ有り SIZE 9
■指カバー / 背面紐
■ウェブ：TU ■タテと同じ(改良)



E オレンジ (22)

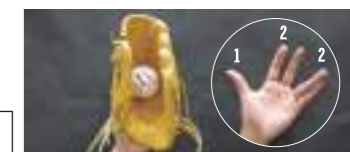
ブラック (90)

WHAT IS THE BEST GLOVE FOR YOU?

投手用グラブを選ぶヒント

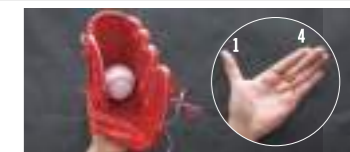
ボールを包み込むように握るタイプ。

18B型 1:2:2



しっかりとグラブを握りつぶすタイプ。

1WN型 1:4



たて型にしっかりとグラブを握るタイプ。

1WT型 1:1:3



グラブサイズ表示 size: 5 = 28.0cm, size: 6 = 28.5cm, size: 7 = 29.0cm, size: 8 = 29.5cm, size: 9-13 = 30.0cm 以上

※寸法はグラブの捕球面側のひとさし指の先端から捕球面に接触させ、土手部の下端までの大きさです。※天然皮革のため、革の伸びにより多少の誤差は生じます。

CATCHER'S & 1st BASE'S MITTS

Wilson staff
Since 1914

捕手用/一塁手用

¥53,000 (税抜)

日本製

グラブのように柔軟に動く捕球重視型ミット。

グラブ同様のレザーを使用し、動きのいいミットに仕上げることで扱いやすく、グラブのようなキャッチングが可能。

- ① [表革] プロストック ステアレザー：革本来の風合いを残した柔らか味のある革を使用することで動きのいいミットが出来上がる。
- ② [裏革] 共革：表革と同様レザーを使用することで使うほど、手に馴染み、ミットとの一体感が増す。
- ③ [芯材] 化繊：軽量で硬めの化繊芯を縫い合わせることで、軽さとミットのへたりを軽減する硬さを実現。



グラブのような手入れ感で扱いやすいミット。

捕手用



NEW

E オレンジ (22)

硬式用 Wilson Staff 捕手用

WTAHWP2SZ

■指あて

ブラック (90)

よく開き、投球を面でとらえるミット。

捕手用



NEW

ブラック (90)

硬式用 Wilson Staff 捕手用

WTAHWP2PG

E オレンジ (22)

親指の力が伝わり、しっかりとつかめるミット。

一塁手用



NEW

硬式用 Wilson Staff 一塁手用

WTAHWP38D 左投げ有り

E オレンジ (22)

大きく開き、グラブのようなゴロ捕球も可能に。プロスリーブ加工で人差し指への衝撃を軽減。

一塁手用



NEW

硬式用 Wilson Staff 一塁手用

WTAHWP39W 左投げ有り

■プロスリーブ

ブラック (90)

CATCHER'S & 1st BASE'S MITTS

Wilson staff
Since 1914

捕手用/一塁手用

¥53,000 (税抜)

日本製

しっかりとしたポケットを作り上げる耐久性重視ミット。

軽快なミットさばきを可能にする軽量化を実現。耐久性に優れた革と芯が一体化したポケット設計で手にびたりと馴染み、使い込むたびに捕球の確実性が向上。

- ① [表革] 和牛：ミットに適した優れた耐久性を持つと同時に、軽量化も実現。
- ② [裏革] 共革：表革と同様レザーを使用することで使うほど、手に馴染み、ミットとの一体感が増す。
- ③ [芯材] 化繊：軽量かつ硬めの化繊芯を縫い合わせることで、軽さとミットのへたりを軽減する硬さを実現。



小ぶりでポケットが深く、操作性に優れたミット。

捕手用



NEW

E オレンジ (22)

硬式用 Wilson Staff 捕手用

WTAHWPSTZ

■指カバー

ブラック (90)

ポケットが広い、オーソドックスな大きさのミット。

捕手用



NEW

ブラック (90)

硬式用 Wilson Staff 捕手用

WTAHWP2CZ

■指カバー

E オレンジ (22)

ポケットが広く、ゴロも送球も的確につかめるミット。

一塁手用



NEW

硬式用 Wilson Staff 一塁手用

WTAHWP3FZ 左投げ有り

ブラック (90)



○ はポケットポイントを表しています。



INFIELDER'S GLOVES 内野手用

Wilson Staff
Since 1914

打球を的確にさばくためのグラブ。 **日本製**

様々なプレースタイルに対応できるよう捕球ポイントの異なる幾多のパターンを採用。手のように自由に動く柔軟性と、軽快な守備を可能にする軽さ、高い耐久性の最強コンビネーション。

- ① [表革] **Grow up Ver.** センシティブ ステアラゼー 適度な革の張りを残し、使いながら型を作り上げていく仕様。
- ② [裏革] 共革：表革と同じレザーを使用することで耐久性が高まり、使うほど手に馴染みグラブとの一体感が増す。
- ③ [親指・小指芯材] 親指 / ウールS+ウールH 小指 / 化繊+ウールH：グラブの自由な動きを妨げないように柔軟なウール芯を採用。小指のベースは化繊芯を使用することで、強度を高める。
- ④ [指芯材] ウールH (ひとさし指 / 化繊芯)：グラブの自由な動きを妨げないように柔軟なウール芯を採用。ひとさし指部分のみ化繊芯を使用し、グラブのへたりを軽減。

- ① [表革] **Grow up Ver.** センシティブ ステアラゼー 適度な革の張りを残し、使いながら型を作り上げていく仕様。
- ② [裏革] 共革：表革と同じレザーを使用することで耐久性が高まり、使うほど手に馴染みグラブとの一体感が増す。
- ③ [親指・小指芯材] 親指 / ウールS+ウールH 小指 / 化繊+ウールH：グラブの自由な動きを妨げないように柔軟なウール芯を採用。小指のベースは化繊芯を使用することで、強度を高める。
- ④ [指芯材] ウールH (ひとさし指 / 化繊芯)：グラブの自由な動きを妨げないように柔軟なウール芯を採用。ひとさし指部分のみ化繊芯を使用し、グラブのへたりを軽減。

手の小さい選手用にアレンジしたタイトフィット設計。

打球をしっかりつかむ扱いやすい人気モデル。



グラブが大きく開き、深くも浅くも扱えるモデル。

逆シングル対応のポケットもある大きめ内野手用。



打球をしっかりつかむ操作性に優れたコンパクトモデル。

ポケットポイントが2つ作れて、自然と開くグラブ。



小指側ポケット設計で浅く広く使うグラブ。

ポケットが中心にあり、つかむも当てるもできるグラブ。



大きなポケットがグラブの中心にある安心型グラブ。



WHAT IS THE BEST GLOVE FOR YOU?

内野手用グラブモデルチャート

確実につかむ！ しっかりポケット型	グラブが開く！ ワイドポケット型	プロの意見から誕生！ こだわり型
★主力モデル WTAHWP5WT	★主力モデル WTAHWP69H	2012 田中賢介 モデルを改良 WTAHWP6KK
5WTより5mm小 WTAHWP5SH	69Hより5mm大 WTAHWP59D	逆シングルが 容易なやや大きめ WTAHWP51T
ボールを包み込む ボックス型 WTAHWP47T	69Hのタイト設計 WTAHWP49F	中央のポケット位置で、 つかむ・当てるが自在 WTAHWP4YH

↑ グラブサイズ表示 size: 5 = 28.0cm, size: 6 = 28.5cm, size: 7 = 29.0cm, size: 8 = 29.5cm, size: 9-13 = 30.0cm 以上
※寸法はグラブの捕球面側のひとさし指の先端から捕球面に接触させ、土手部の下端までの大きさです。※天然皮革のため、革の伸びにより多少の誤差は生じます。

○ はポケットポイントを表しています。

OUTFIELDER'S GLOVES
外野手用

Wilson staff
Since 1914

飛球もゴロも確実に捕球するグラブ。 ¥52,000 (税抜) 日本製

球際の強さを発揮するため大きく開く深いポケット設計。親指と小指を強化することで指先までしっかりと力が伝わり、捕球機能が大幅に向上。また、軽量化により走力の負担を軽減することで守備範囲の拡大を実現。



- 1 [表革] Grow up Ver. センシティブ ステアラザー 適度な革の張りを残し、使いながら型を作り上げていく仕様。
- Quick action Ver. プロストック ステアラザー 革本来の風合いを残し、はめた瞬間から手に馴染む仕様。

- 2 [裏革] 共革：表革と同様レザーを使用することで使うほど、手に馴染みグラブとの一体感が増す。
- 3 [親指・小指芯材] 化繊+ウールH：ベースに化繊芯を使用し、長い指でも指先までしっかりと力を伝える。捕球側面に柔軟なウール芯を使用することでグラブの自由な動きを可能にする。
- 4 [指芯材] 化繊芯：球際の強さを実現するため、硬質な化繊芯を使用。

内野手用がベースで浅めて開く外野手用。

グラブがしっかり開き、素早く動ける外野手用。

NEW W オレンジ (21)

硬式用 Wilson Staff 外野手

WTAHWP7WF [左投げ有り] SIZE 11

- 背面紐 / 小指2本入れ対応
- ウェブ：W7

タン (85)

NEW ブラック (90)

硬式用 Wilson Staff 外野手

WTAHWP8SC [左投げ有り] SIZE 11

- 逆とじ / 背面紐 / 小指2本入れ対応
- ウェブ：CF

E オレンジ (22)

L タン (35)

グラブが大きく開く、安心感のある大きめ外野手用。

NEW L タン (35)

硬式用 Wilson Staff 外野手

WTAHWP8WG [左投げ有り] SIZE 12

- 逆とじ / 背面紐 / 小指2本入れ対応
- ウェブ：GT

E オレンジ (22)

ブラック (90)

INFIELDER'S/OUTFIELDER'S GLOVES
ユーティリティ用 ¥52,000 (税抜) 日本製

[表革] センシティブ ステアラザー [裏革] 共革
[芯材] 親指/ウールS+ウールH 小指/化繊+ウールH 指/ウールH

内・外野どのポジションでも対応できるモデル。

NEW E オレンジ (22)

硬式用 Wilson Staff ユーティリティ用

WTAHWP5LF [左投げ有り] SIZE 8

- 背面紐
- ウェブ：916F

ブラック (90)

WILSON STAFF RUBBERBALL

軟式用



これはもはや軟式用ではない。
「硬式グラブ工場が生み出すハイクオリティグラブ」

一流の料理人には、三流の料理をつくることはできない。どんな一皿に対しても、料理人としての誇りと技を注ぎ込まずにはいられないからだ。グラブ職人も同様。グラブの種類によって力の注ぎ方を変えることなどできるはずがない。素材を厳選し、経験と技を駆使し、丹精を込めて、最高のグラブをつくりあげずにはいられない。

それが一流のグラブ職人だ。最高峰の硬式グラブを生み出す日本の工房。その熟練の職人たちが手がける、Wilson Staff 軟式用グラブ。軟式用グラブの概念をはるかに超えるクオリティと品格が、羨望の眼差しを集めるに違いない。

[表革] 軟式用にアレンジした柔軟性の高いレザー。

[プロストックレザー RG] 弾性と反発性の高い軟式ボールを扱うのにふさわしい革質を研究し、仕上げに工程加えることにより高い柔軟性を実現した。

[裏革] コシとソフト感を両立させた軟式専用裏革。

[ライニングレザー-RG] 反発の高い軟式ボールをしっかりと包み込むソフト感と革のハリを保つ耐久性を両立させた。

グラブサイズ表示 size: 5 = 28.0cm, size: 6 = 28.5cm, size: 7 = 29.0cm, size: 8 = 29.5cm, size: 9-13 = 30.0cm 以上
※寸法はグラブの捕球側面のひとさし指の先端から捕球面に接触させ、土手部の下端までの大きさです。※天然皮革のため、革の伸びにより多少の誤差は生じます。

PITCHER'S GLOVES

投手用

¥25,000 (税抜)

日本製

Wilson staff
Since 1914

■素 材：[表革] プロストックレザー RG [裏革] ライニングレザーRG [芯材] 親指/化繊H+化繊S 小指/化繊H+化繊S 指/化繊H



CATCHER'S & 1st BASE'S MITTS

捕手用/一塁手用

¥27,000 (税抜)

日本製

Wilson staff
Since 1914

■素 材：[表革] プロストックレザー MTRレザー [裏革] ライニングレザーRG [芯材] 化繊



【表革】 軟式用にアレンジした柔軟性の高いレザー。



[プロストックレザー RG]
弾性と反発性の高い軟式ボールを扱うのにふさわしい革質を研究し、仕上げに一工程加えることにより高い柔軟性を実現した。

【裏革】 コシとソフト感を両立させた軟式専用裏革。



[ライニングレザーRG]
反発の高い軟式ボールをしっかりと包み込むソフト感と革のハリを保つ耐久性を両立させた。

グラブサイズ表示 size: 5 = 28.0cm, size: 6 = 28.5cm, size: 7 = 29.0cm, size: 8 = 29.5cm, size: 9-13 = 30.0cm 以上

※寸法はグラブの捕球面側のひとさし指の先端から捕球面に接触させ、土手部の下端までの大きさです。※天然皮革のため、革の伸びにより多少の誤差は生じます。

INFIELDER'S GLOVES

内野手用

¥25,000 (税抜)

日本製

Wilson staff
Since 1914

■素 材：[表革] プロストックレザーRG
[裏革] ライニングレザーRG
[芯材] 親指/化繊S+ウール
小指/化繊H+ウール 指/ウール



○ はポケットポイントを表しています。

OUTFIELDER'S GLOVES

外野手用

¥25,000 (税抜)

日本製

Wilson staff
Since 1914

■素材：[表革] プロストックレザー-RG [裏革] ライニングレザー-RG [芯材] 親指/化繊H+ウール 小指/化繊H+化繊H 指/ウール



軟式用 Wilson Staff 外野手用
WTA RW07WF 左投げ有り SIZE 11
■背面紐 / 小指2本入れ対応可
■ウェブ：W7

軟式用 Wilson Staff 外野手用
WTA RW08SG 左投げ有り SIZE 11
■逆とじ / 背面紐 / 小指2本入れ対応可
■ウェブ：GT

INFIELDER'S/OUTFIELDER'S GLOVES

ユーティリティ用

¥25,000 (税抜)

日本製

Wilson staff
Since 1914

■素材：[表革] プロストックレザー-RG [裏革] ライニングレザー-RG [芯材] 親指/化繊S+ウール 小指/化繊H+ウール 指/ウール



軟式用 Wilson Staff ユーティリティ用
WTA RW05LF 左投げ有り SIZE 8
■背面紐
■ウェブ：916F



THE BEST GLOVE FOR YOUTH!

小5~中2の手の大きさに適したグラブ

少年野球

中学野球

10歳(小4) 11歳(小5) 12歳(小6) 13歳(中1) 14歳(中2) 15歳(中3)

少年用グラブ 『少年用だと小さい』 『大人用だと大きい』 大人用グラブ

手にジャストフィットしたグラブで守備力向上
(手型計測に基づいたジャスト設計)

軟式 → 『硬式・軟式で迷っている』 → 硬式
軟式

軟式 → 硬式の移行に対応できる高品質グラブ
(硬式対応レザー採用)

WILSON STAFF YOUTH

Wilson staff
Since 1914

オールラウンド用
内野手用 / 外野手用

11~14歳選手向け、
タイトフィット / コンパクト設計モデル。 ¥23,000 (税抜)
ベトナム製

Teenage First (小5~中2) をターゲットにした最高級軟式グラブ。
身長に合わせたグラブサイズ、小さい手がフィットするタイト設計で
グラブの扱いやすさを実現。

■素材：[表革] プロストックレザー-RG [裏革] ライニングレザー-RG [芯材] 親指/化繊S+ウール 小指/化繊H+ウール 指/ウール



NEW E オレンジ (22)
ユース軟式用 Wilson Staff オールラウンド用
WTA RWP5JP 左投げ有り SIZE 5J
■ウェブ：PB II

NEW ブラック (90)
ユース軟式用 Wilson Staff 内野手用
WTA RWP6JH SIZE 5J
■逆とじ
■ウェブ：H



NEW E オレンジ (22)
ユース軟式用 Wilson Staff 外野手用
WTA RWP7JF 左投げ有り SIZE 10J
■逆とじ / 小指2本入れ対応可
■ウェブ：YF



アーチフィッター
手首の動きを妨げることなく、
手の甲をしっかりと押さえつけ、
手との一体感を向上させます。



バンドフィット調節
手の小さい選手も簡単に
手首の調節をすることができ、
グラブとのフィット感を向上させます。

○ はポケットポイントを表しています。

グラブサイズ表示 size: 5 = 28.0cm, size: 6 = 28.5cm, size: 7 = 29.0cm, size: 8 = 29.5cm, size: 9-13 = 30.0cm 以上
※寸法はグラブの捕球面側のひとさし指の先端から捕球面に接触させ、土手部の下端までの大きさです。※天然皮革のため、革の伸びにより多少の誤差は生じます。

GLOVES ¥21,000 (税抜) ベトナム製

■素材: [表革] パフォーマンスレザー (+スーパースキン)
[裏革] ソフトフィットレザー

MITTS ¥23,000 (税抜) 日本製

■素材: [表革] パフォーマンスレザー MT
[裏革] 捕手用: 共革
一塁手用: ソフトフィットレザー

THE Wannabe HERO



E オレンジ x ブロンド x ネイビー (22750)



ネイビー x ブロンド x E オレンジ (50722)



ブルー x ブロンド x ブラック SS (4579S)
(スーパースキン仕様)



W コロナカット
※オーダーグラブでは対応できません。

NEW
2016年2月
発売予定

一般用 The Wannabe Hero
内野手用

WTARHP5WH SIZE 6



ネイビー x ブロンド x E オレンジ (50722)



E オレンジ x ブロンド x ネイビー (22750)



ブルー x ブロンド x ブラック SS (4579S)
(スーパースキン仕様)

NEW
2016年2月
発売予定

一般用 The Wannabe Hero
オールラウンド用

WTARHP5LF 左投げ有り SIZE 8



ブルー x ブロンド x ブラック SS (4579S)
(スーパースキン仕様)



E オレンジ x ブロンド x ネイビー (22750)



ネイビー x ブロンド x E オレンジ (50722)

NEW
2016年2月
発売予定

一般用 The Wannabe Hero
外野手用

WTARHP8SG 左投げ有り SIZE 11

■逆とじ/クロス背面紐
小指2本入れ対応可



E オレンジ x ネイビー (2250)



W コロナカット
※オーダーミットでは対応できません。

NEW
2016年2月
発売予定

一般用 The Wannabe Hero
捕手用

WTARHPSTZ



ブルー x ネイビー (4550)



E オレンジ x ネイビー (2250)

NEW
2016年2月
発売予定

一般用 The Wannabe Hero
一塁手用

WTARHP3FZ 左投げ有り



ブルー x ネイビー (4550)



W コロナカット
※オーダーミットでは対応できません。

GLOVES ¥15,000 (税抜) ベトナム製

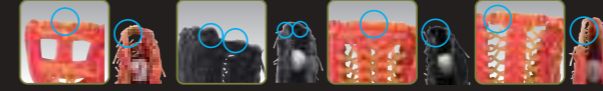
■素材: [表革] オイリーソフトレザー [裏革] ソフトフィットレザー

D-MAX
~Defense-Max~

Quick Action

ハリと柔軟性を両立した機能グラブ。

Joint1: PATTERN FLEX ZONE (パターンフレックスゾーン)



RDP69H RDP5WP RDP5LF RDP7WF
グラブの型ごとにウェブ先端部の曲がるポイントを変えることで、ポジションに応じたフレックス性能を実現。

Joint2: SNAP ACTION (スナップアクション)



グラブの開閉をスムーズにするため、背面小指部を改良。バンド部と小指部をセパレートにすることで、小指の動きやすさを実現。

Joint3: BREAK DITCH HILL (ブレイクディッチヒル)



土手芯構造をフレックス性の高い構造にすることでスムーズなグラブの開閉を実現。



NEW
2016年2月
発売予定

一般用 D-MAX 投手用

WTARDP1WU 左投げ有り SIZE 9

■指カバー

E オレンジ (22)



E オレンジ (22)

NEW
2016年2月
発売予定

一般用 D-MAX 内野手用

WTARDP69H SIZE 5

■逆とじ



ブラック (90)



E オレンジ (22)

NEW
2016年2月
発売予定

一般用 D-MAX 内野手用

WTARDP5WP 左投げ有り SIZE 6

ブラック (90)



ブラック (90)

NEW
2016年2月
発売予定

一般用 D-MAX オールラウンド用

WTARDP5LF 左投げ有り SIZE 8



E オレンジ (22)



E オレンジ (22)

NEW
2016年2月
発売予定

一般用 D-MAX 外野手用

WTARDP7WF 左投げ有り SIZE 11

■逆とじ/クロス背面紐

ブラック (90)

グラブサイズ表示 size: 5 = 28.0cm, size: 6 = 28.5cm, size: 7 = 29.0cm, size: 8 = 29.5cm, size: 9-13 = 30.0cm 以上
※寸法はグラブの捕球面側のひとさし指の先端から捕球面に接触させ、土手部の下端までの大きさです。※天然皮革のため、革の伸びにより多少の誤差は生じます。

WILSON QUEEN FOR WOMEN



女王の名にふさわしい、
ソフトボール女子のためのREAL GLOVE。

「REAL GLOVE (本物のグラブ)」という名を持つベースボールグラブ「Wilson staff」の開発陣が、その知識と経験のすべてを注いで作った女子ソフトボールプレイヤーのためだけのREAL GLOVE。

女子の手の大きさや力、ソフトボールに求められるグラブの役割をふまえて、女子の弱点を補えるように設計・開発した。たとえば調整ヒモ。親指と小指の両側からきゅっと締めることで、グラブが吸い付くように手にフィットする。指にかけた力がグラブの先にまで伝わって、素手のように動かせる。土と汗にまみれた激しい練習にも耐えられるよう、強さと耐久性も追求した。やさしさと強さと美しさをあわせ持つ、ソフトボール女子のためのREAL GLOVE。

女王の名を持つグラブ「Wilson Queen」を、ひたむきにがむしゃらに練習に励む熱血ソフトボール女子たちに捧げる。

一般的なグラブの場合

ズバズバして
フィットしない

Functions for Women

～手入れをフィットさせるために～

[ワイドコントロール]
1) 親指側の調整ヒモを引っ張る。

※カラーの違うヒモを引っ張る。

2) 小指側の調整ヒモを引っ張る。

[アーチフィッター]

バンド部分をアーチ状にすることで、手首の動きを妨げず、手の甲にぴったりとフィットする。

Wilson Queenの場合

手入れ感が
ぴったりフィット (調整後)

GLOVES ¥22,000 (税抜) ベトナム製

MITTS ¥24,000 (税抜) 日本製



■素材: [表革]プロストックレザー SG (+スーパースキン)
[裏革]ライニングレザー SG

■素材: [表革]プロストックレザー MT
[裏革]ライニングレザー SG



NEW
2016年2月
発売予定

女子ソフトボール用 Wilson Queen
投手用

WTA5QP58B 左投げ有り SIZE 8S

■小指かけ無し(スポンジ内蔵)
■タテとじ(改良)



NEW
2016年2月
発売予定

女子ソフトボール用 Wilson Queen
内野手用 (デュアル設計)

WTA5QP5DH SIZE 7S



NEW
2016年2月
発売予定

女子ソフトボール用 Wilson Queen
内野手用

WTA5QP67H SIZE 7S

■小指かけ無し(スポンジ内蔵)



女子ソフトボール用 Wilson Queen
オールラウンド用

WTA5QP55F 左投げ有り SIZE 8S

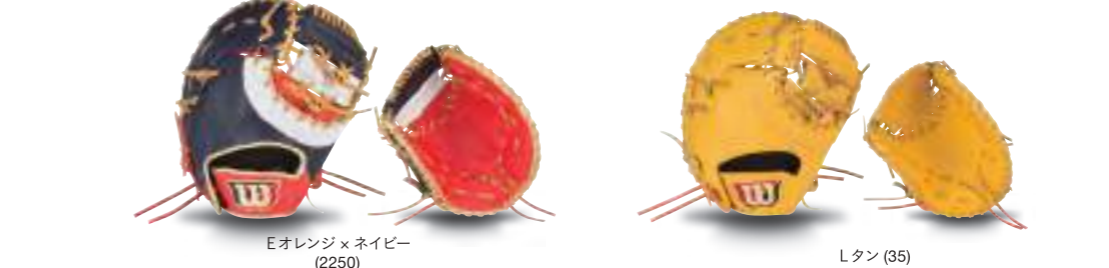
■小指かけ無し(スポンジ内蔵)



女子ソフトボール用 Wilson Queen
外野手用

WTA5QP79F 左投げ有り SIZE 11S

■逆とじ/小指2本入れ対応可



女子ソフトボール用 Wilson Queen
捕手用

WTA5QP7CZ

※男子ソフトボール用グラブは、P.20~21 (一般用グラブ)が対象商品になります。

グラブサイズ表示 size: 6S = 28.5cm, size: 7S = 29.0cm, size: 8S = 29.5cm, size: 9-11S = 30.0cm 以上(女子のために指入れを細くしています)

※寸法はグラブの捕球面側のひとさし指の先端から捕球面に接触させ、土手部の下端までの大きさです。※天然皮革のため、革の伸びにより多少の誤差は生じます。

GLOVES ¥15,000 (税抜) ベトナム製



Wilson Bear

■素材：[表革]オイリーソフトレザー [裏革]ソフトフィットレザー
■小指かけ無し (スポンジ内蔵)

NEW 2016年2月発売予定

ブラック×ピンク (9019)

女子ソフトボール用 Lady Bear
オールラウンド用
WTA SBP57B 左投げ有り SIZE 7S

ブラック×レッド (9023)

Functions for Women

～手入りをフィットさせるために～

[一般的なグラブの場合]

フカフカしてフィットしない

[ワイドコントロール]

1) 親指掛けヒモの一番下の掛けヒモを引っ張る。

2) 小指側の調整ヒモを引っ張る。

[アーチフィッター]

バンド部をアーチ状にすることで、手首の動きを妨げず、手の甲にぴったりとフィットする。

Lady Bearの場合

手入れ感がぴったりフィット (調整後)

NEW 2016年2月発売予定

ブラック×レッド (9023)

女子ソフトボール用 Lady Bear
内野手用
WTA SBP67H SIZE 7S

ブラック×ピンク (9019)

NEW 2016年2月発売予定

ブラック×ピンク (9019)

女子ソフトボール用 Lady Bear
オールラウンド用
WTA SBP55V 左投げ有り SIZE 8S

ブラック×レッド (9023)

MITTS ¥20,000 (税抜) 日本製 (一般用ソフトボールミット)

THE Wannabe HERO

■素材：[表革]パフォーマンスレザー MT [裏革]ソフトフィットレザー

NEW 2016年2月発売予定

ブラック (90)

ソフトボール用 Wannabe Hero
捕手/一塁手兼用
WTA SWP7LZ 左投げ有り

E オレンジ×ブラック (2290)

NEW 2016年2月発売予定

E オレンジ×ブラック (2290)

ソフトボール用 Wannabe Hero
捕手/一塁手兼用
WTA SWP3SZ 左投げ有り

ブラック (90)

グラブサイズ表示 size: 6S = 28.5cm, size: 7S = 29.0cm, size: 8S = 29.5cm, size: 9-11S = 30.0cm 以上(女子のために指入りを細くしています)

※寸法はグラブの捕球面側のひとさし指の先端から捕球面に接触させ、土手部の下端までの大きさです。※天然皮革のため、革の伸びにより多少の誤差は生じます。

WILSON STAFF CUSTOM ORDER GLOVES



Wilson staff
Since 1914

YOUR GLOVE. YOUR CHOICE.

自分にぴったりのサイズや型はもちろん、思い通りのカラーリング、ラベルやネームにもこだわった、世界にひとつの上質なグラブが欲しい。野球を愛するプレーヤーなら誰もが抱く夢のグラブを、熟練の匠が職人魂を込めてひとつずつ丁寧に製作します。手を入れるだけで気分が高まり、使うほどに愛着がわく自分だけのグラブや、野球に打ち込む情熱を形にした思い出のグラブ。そんな特別なオリジナルグラブを作ってみませんか？

Wilson staff
Since 1914

Wilson Staff カスタムオーダーグローブ
作成サンプル

NO.1



[本体使用カラー]
・L タン
・M グリーン
・パープル

NO.3



[本体使用カラー]
・グレー
・ホワイト

NO.5



[本体使用カラー]
・D ブラウン
・フロンド

NO.7



[本体使用カラー]
・ネイビー
・ピンク
・ホワイト

NO.10



[本体使用カラー]
・F グリーン
・E オレンジ
・L タン(裏革)

NO.13



[本体使用カラー]
・L タン
・L タン(スネーク)

NO.2



[本体使用カラー]
・タン

NO.4



[本体使用カラー]
・E オレンジ
・M ブラック

NO.6



[本体使用カラー]
・ブラック
・パープル

NO.8



[本体使用カラー]
・サックス
・ネイビー
・グレー
・ホワイト

NO.11



[本体使用カラー]
・ブラック
・ブルー
・ホワイト

NO.14



[本体使用カラー]
・E オレンジ
・ブラック
・ホワイト

NO.9



[本体使用カラー]
・L タン
・ブルー
・スーパースキン
・E オレンジ(裏革)

NO.12



[本体使用カラー]
・E オレンジ
・ブルー
・ホワイト
・シルバー

[オーダーグラブ価格表] ※価格は全て税抜です。

	ポジション	素材	価格
硬式・革ソフト	グラブ	シリアスキップレザー	¥ 61,000
		プロストックステアレザー / センシティブ ステアレザー	¥ 58,000
軟式・ゴムソフト	ミット	プロストックステアレザー / センシティブステアレザー / 和牛	¥ 59,000
	グラブ	プロストックステアレザー / センシティブ ステアレザー	¥ 36,000
	ミット	プロストックステアレザー / センシティブ ステアレザー	¥ 38,000

[有料オプション一覧表] ※価格は全て税抜です。

○多色カラーグラブ (ウェブ・裏革・パーツ含む) のオプション価格

素材	本体カラー	1色	2色	3色	4色	
シリアスキップレザー						以下、1色追加 するごとに ¥1,500が 加算されます。
プロストックステアレザー	¥0	¥1,500	¥3,000	¥4,500		
センシティブステアレザー						
和牛						

- 例) ① 本体1色 / プロストックステアレザー [¥0] + スーパースキン [¥1,500] = ¥1,500
 ② 本体2色 / センシティブステアレザー [¥1,500] + メタリックレザー 1色 [¥1,500] + スーパースキン [¥1,500] = ¥4,500

○その他パーツ素材のオプション価格

エアフロー (⑪ ベロ裏)	¥ 1,500
---------------	---------

[刺繍入れ価格表] ※価格は全て税抜です。

① 通常文字刺繍	●1か所はサービス ●2か所目以上は、1か所につき ¥1,500 加算
② 影付き文字刺繍	●1か所につき ¥1,500 加算
③ 重ね文字刺繍	●1か所につき ¥1,500 加算

※但し、指定文字・特殊マークの場合は見積りの上、別途価格を加算させて頂きますので、ご了承ください。

(加算例)

2か所とも通常文字の場合	1か所目 サービス + 2か所目 ¥1,500 ... = ¥1,500
1か所目通常文字で、2か所目影付き文字の場合	1か所目 サービス + (1,500...① + 1,500...②) = ¥3,000
1か所目影付き文字で、2か所目影付き文字の場合	(1,500...① + 1,500...②) + (1,500...① + 1,500...②) = ¥4,500

高校野球用具の使用制限について

高校野球ではグラブ・ミットについて以下の使用制限があります。内容をご確認の上、ご注文の際にはご注意ください。

カラーグラブ、ミットは使用できない。ただし黒については使用しても構わない。グラブ、ミットに表示する商標は、布片、刺繍または樹脂の成型物のほか、連盟が認めたものとし、これを表示する箇所は背帯あるいは背帯に近い部分、または親指のつけ根の部分のうちいずれか1箇所とし、その大きさは縦4センチ、横7センチ以内とする。投手用グラブで本体と異なる色のしめひもについては、公認野球規則1・15の通りとする。ただし、しめひもが本体と同系色で目立たないものについては差し支えない。投手用グラブのみだし部の色は、グラブ本体と同系色で目立たないもの、もしくは革の自然色とする。また、縫い糸の色については特に制限を定めない。投手用グラブに商標を布片または刺繍によって表示する場合、その色は文字の部分を含み、すべて白または灰色以外の色でなければならない。品名、品番、マーク類などをスタンプによって表示する場合の色は、黒または焼印の自然色でなければならない。野手のグラブのしめひもは、本体色と同系色とする。ただし、黒と茶系色のしめひもに限っては本体色にかかわらず使用できる。しめひもは、長すぎないこと。親指の長さ程度にすること。また、グラブ、ミットの表面(受球面・背面)に氏名、番号、その他の文字を表記することを禁止する。

(日本高等学校野球連盟用具使用制限より一部抜粋)

野手用グラブ・ミットの当社カラーによる、本体カラーとレースカラーの組み合わせ



[野手用使用可能カラー]

本体カラー	レースカラー						
	ブラック	タン	タン	Eオレンジ	Wオレンジ	オレンジ	Dブラウン
ブラック	○	×	○	×	×	×	○
タン	○	○	○	×	×	×	○
タン	○	×	○	×	×	×	○
Eオレンジ	○	×	○	○	×	×	○
Wオレンジ	○	×	○	×	○	×	○
オレンジ	○	×	○	×	×	○	○
Dブラウン	○	×	○	×	×	×	○

(注) グラブ、ミットの場合、「ウエルティンク」と「バイディング」についても制限がありますのでご注意ください。

- 1.ウエルティンク (はみだし) ... 投手用・野手用に関係なくはみだしは本体と同系色または革の自然色のみ使用可能。玉はみの場合には本体と同系色のみ使用可能
 2.バイディング (へり革) ... 本体と同系色のみ使用可能

その他の用品についての用具使用制限内容は「日本高等学校野球連盟ホームページ」をご参照ください。

<http://www.jhbf.or.jp/>

1 基本 MODEL (右投げ・左投げ)

投手用

18型 NEW	中村 勝モデル 1W型	17型	1L型 1W型+5mm
 小ぶりで、包み込むようにグラブを使いたい投手用。	 引き手を脇に抱え込み、グラブを握りつぶして力を込めて投げる投手用。	 胸の前に引き手を引く方に！グラブを縦型に使用しやすい。	 大型投手用。球の握りをしっかり隠す。
 サイズ 8	 サイズ 9	 サイズ 9 ※定番モデルはありません。	 サイズ 10 ※定番モデルはありません。

投手用

内野手用

1B型	49型	69型	5S型 NEW
 手の一体感抜群！手の動きをさまたげないストリームバック仕様。	 69型をベースに手とのフィット感を追求。手の小さい方に。	 いぶし銀の守備職人用。小ぶりでもポケットポイント2つ作れます。	 打球をしっかりつかむ操作性に優れたコンパクトモデル。
 サイズ 9 ※定番モデルはありません。	 サイズ 5	 サイズ 5	 サイズ 5

内野手用

田中賢介モデル K3型 NEW	46型 47型-5mm	6K型	5W型
 的確なゴロ捕球を生み出すポケットの広いコンパクト設計モデル。	 しっかりつかみたい二遊間。小さめ好きなサードに。	 田中賢介の初代モデル。ポケットを広く浅めに使う方に。	 経験豊富な三遊間、初心者にも対応するスゴイモデル。
 サイズ 5 ※定番モデルはありません。	 サイズ 6 ※定番モデルはありません。	 サイズ 6	 サイズ 6

内野手用

59型	64型	47型 NEW	4Y型
 浅くも深くも、型のつけ次第で、好きな型に！	 すばやい送球、軽快なプレーを生み出す内野手用。	 大きなポケットがグラブの中心にある安心型グラブ。	 名手の逸品。つかむ、さばく、あてる。思いのままに。
 サイズ 6	 サイズ 7 ※定番モデルはありません。	 サイズ 7	 サイズ 7

内野手用

KT型	5M型	57型	51型 NEW
 2012 田中賢介モデル。指が長くても勝負どころでギリ届く！	 内野オールラウンドの存在。くせがなく使いやすい！	 やや大きめ。安心感抜群の「つかむ」内野手用。	 逆シングル対応ポケットもある大きめ内野手用。
 サイズ 7 ※背面紐を選択の場合、ひとさし指から薬指になります。※定番モデルはありません。	 サイズ 7 ※定番モデルはありません。	 サイズ 7 ※定番モデルはありません。	 サイズ 7

内野手用

ユーティリティ用

5FS型 5F型 -5mm

操作性を追求したコンパクトな5F型。強い打球にも負けないライナーバック仕様。

サイズ 8 ※定番モデルはありません。

5F型

ライナーバックで強い打球にも負けない。逆シングルも!

サイズ 9 ※定番モデルはありません。

5L型

内外野、初心者にも対応するユーティリティモデル。

サイズ 8

外野手用

74型

小さい外野手用。内野手ポケットでゴロ捕球率アップ!

サイズ 10 ※小指2本入れ対応 ※定番モデルはありません。

7W型

内野手用がベースの外野手用。「こゆに」「スライド」可。

サイズ 11 ※小指2本入れ対応

8WS型 8W型 -5mm

すばやく動ける外野手用。「こゆに」「スライド」可。

サイズ 11 ※小指2本入れ対応

8W型

大きく開く外野手用。「こゆに」「スライド」可。

サイズ 12 ※小指2本入れ対応

キャッチャーミット

2C型

タテにもヨコにも使える。オーソドックスな型。

※はみだし有りも対応可能。

ST型

やや小ぶり扱いやすい。タテにもヨコにも使える。

※はみだし有りも対応可能。

2Z型

浅めの設計。オープンバックで手の動きがラク。

※はみだし有りも対応可能。 ※定番モデルはありません。

2P型

キャッチャーグラブだから! 浅くも深くも型づけ可能。

※指カバー・指あては対応できません。

ファーストミット

2S型 NEW

グラブのような手入れ感で扱いやすいミット。

※はみだし有りも対応可能。

3F型

ポケットが広く、軽くて扱いやすい。ショールン捕れる!

38型

ファーストグラブだから! 親指が効き、しっかりとさみ捕る。

※指カバー・指あては対応できません。

島山和洋モデル 39型

ミットが大きく開き、ゴロも送球も捕りやすい!

プロスリーブ付き

ソフトボール用ミット

7LZ型

やや小ぶりの操作性を重視したミット。

5SZ型

ポケットが広くてしっかりキャッチ。キャッチャー・ファースト兼用モデル。

3SZ型

親・小指の芯が厚く、クローズバックでソフトボールの衝撃にも耐える。

[グラブサイズ表示]

size: 5 = 28.0cm,
size: 6 = 28.5cm,
size: 7 = 29.0cm,
size: 8 = 29.5cm,
size: 9~12 = 30.0cm以上

※寸法はグラブの捕球面側のひとさし指の先端からの捕球面に接触させ、土手部の下端までの大きさです。
※天然皮革のため、革の伸びにより多少の誤差は生じます。
サイズ表示が同じでも、型やポケットの深さによって、見た目や手入れ感は大きく異なる場合があります。グラブはサイズ表示だけで選ぶのではなく、実際に手にはめて、自分にぴったり合ったグラブを選ぶことをおすすめします。

2 表革・カラー

※価格は全て税抜です。

- 表革カラー (ウェブ・パーツ含む) 2色以上選択の場合、1色につき¥1,500 が加算されます。●メタリックレザーを選択の場合、1色につき¥1,500 が加算されます。
- スネークレザーを選択の場合、1色につき¥1,500 が加算されます。●スーパースキンを選択の場合、¥1,500 が加算されます。

素材	特徴	カラー
シリアスキップレザー (グラブのみ対応)	生後1年未満の子牛レザー。きめが細かく、しなやかに定評があり、グラブの軽量化も実現できる。原産地でも厳選された最高級レザー。	E オレンジ, L タン, ブラック, ブルー, レッド, ネイビー, オレンジ, タン
プロストック ステアレザー (グラブ、2P型、2S型、38型、39型のみ対応)	密度の細かいカルフォルニアレザーを厳選し、独自のなめし加工を経て、仕上げに特殊油脂加工を施した最高級レザー。革本来の風合いを残し、はめた瞬間から手になじむ仕上げ。	W オレンジ, L タン, ブラック, タン, E オレンジ, プロド, D ブラウン, M グリーン
センシティブ ステアレザー	厳選されたテキサスレザーを使用し、日本国内で独自のなめし加工。耐久性が高く、使いこむほど手になじんでいきます。適度な革の張りを残し、使いながら型を作り上げていく仕上げ。	E オレンジ, L タン, ブラック, ブルー, レッド, ネイビー, ホワイト, グレー, ピンク, サックス, オレンジ, パープル, F グリーン, ライム
和牛 (2C型、ST型、2Z型、3F型のみ対応)	厳選された日本牛革を国内の熟練された技術でなめし加工。ミットに適した耐久性があり、軽量化も実現できます。	E オレンジ, L タン, ブラック
メタリックレザー	牛革表面部に特殊加工を施し、メタリック調に仕上げたレザー。受球面には使用できません。背面部・ウェブ・パーツのみに使用できます。	M ブラック, ゴールド, シルバー
スネークレザー	牛革の表面にスネーク柄を型押ししたレザー。受球面には使用できません。背面部・ウェブのみに使用できます。※対応できないウェブもあります。(P.32 参照) 高校野球ルール対応	ブラック, W オレンジ, L タン, タン, ブラック, L タン, W オレンジ, タン
スーパースキン (グラブ、2P型、38型、39型のみ対応)	牛革よりも耐久性に優れ、軽量化も実現。受球面には使用できません。背面部のみに使用できます。高校野球ルール対応	ブラック

※メタリックレザー、スネークレザー及びスーパースキンを選択の場合、使用する背面部パーツをご指定ください。

Quick action Ver. ... 革本来の風合いを残し、はめた瞬間から手になじむ仕上げ。 Grow up Ver. ... 適度な革の張りを残し、使いながら型を作り上げていく仕上げ。

注：野手のグラブの色の制限について、アマチュア野球では次のとおり対応する。

- 本規則はすべての硬式用グラブに適用する。
- 守備位置に関係なく野手(投手を含む)はPANTONEの色基準14番より明るい色のグラブを使用することはできない。この規則は、グラブ本体、パーツ(紐革、ヘリ革、玉ハミ)に適用するが、ハミ出し(切ハミ)についてはこの限りでない。
 - 投手を除く野手のグラブの縫い糸、刺繍の色および商標の色についても現行どおり制限はない。なお、アマチュア野球では、2015年1月1日より本規則を適用する。

※グラブ新調時において、ブロード、グレー、ホワイト、シルバーの4色は、上記の規則に抵触します。

素材	特徴	カラー
プロストック ステアレザー	密度の細かいカルフォルニアレザーを厳選し、独自のなめし加工を経て、仕上げに特殊油脂加工を施した軟式最高級レザー。	W オレンジ, L タン, ブラック, タン, E オレンジ, プロド, D ブラウン, M グリーン
センシティブ ステアレザー	厳選されたテキサスレザーを日本国内において、熟練の技術でなめし加工を施した軟式高級レザー。	ブルー, ブラック, レッド, ネイビー, ホワイト, ピンク, サックス, グレー, パープル, F グリーン, オレンジ, ライム
メタリックレザー	牛革表面部に特殊加工を施し、メタリック調に仕上げたレザー。受球面には使用できません。背面部・ウェブ・パーツのみに使用できます。	M ブラック, ゴールド, シルバー
スネークレザー	牛革の表面にスネーク柄を型押ししたレザー。受球面には使用できません。背面部・ウェブのみに使用できます。高校野球ルール対応	ブラック, W オレンジ, L タン, タン, ブラック, W オレンジ, L タン, タン
スーパースキン (グラブ、2P型、38型、39型のみ対応)	牛革よりも耐久性に優れ、軽量化も実現。受球面には使用できません。背面部のみに使用できます。高校野球ルール対応	ブラック

※メタリックレザー、スネークレザー及びスーパースキンを選択の場合、使用する背面部パーツをご指定ください。

3 裏革

A. ソフトフィットレザー	牛革を真専用レザーとして独自加工。ソフトな手入れ感と耐久性を実現しました。	ブラック, D ブラウン
B. 共革 ※色指定がない場合、本体同色になります。	表革と同素材。使いこむほど手に馴染んでいきます。表革カラーと別のカラーも選択できます。その場合、¥1,500 (税抜) が加算されます。	表革カラーよりお選びください。
C. ソフトフィットレザー+共革 (投手用のみ)	投手専用設計。リリース時にしっかりと引き手に力が加わるように硬く仕上げ、また型くずれを防ぐ耐久性を実現しました。	ブラック, D ブラウン

4 ウェブ ※キャッチャーミット、ファーストミットは決められたウェブしか対応できません。ご了承ください。基本モデルにより、取付可能なウェブが限られます。投手用 内野手用 外野手用 選択可能なグラブのポジションを表示しています。注)※…スネークレザーでの作成はできません。

NM 投手用	Vレース※ 投手用	TC 投手用	VT 投手用	WB※ 投手用	901B 投手用	WB721 投手用
B1 投手用	フラット 投手用	OY 投手用	UW 投手用	MS 投手用	TU NEW 投手用	ASO※ 投手用
バスケット※ 投手用	ツーピース 投手用	MB※ 投手用 内野手用	PB 内野手用	PB II 内野手用	KT※ <small>※6K、KT型のみに対応</small> 内野手用	T 内野手用
T II 内野手用	T III 内野手用	TV 内野手用	TW NEW 内野手用	TY NEW 内野手用	H 内野手用	VH NEW 内野手用
H II 内野手用	49F 内野手用	KF 内野手用	916F 内野手用	KFC※ 内野手用	YT 内野手用	DT 内野手用
ワンピース 内野手用	UTR 内野手用 外野手用	PRT 内野手用 外野手用	DV 内野手用 外野手用	シャープ 内野手用 外野手用	PR II 内野手用 外野手用	

GT 外野手用	W7 外野手用	ダブルT 外野手用	GT II 外野手用	CF 外野手用	SF NEW 外野手用
----------------	----------------	------------------	-------------------	----------------	--------------------

5 レースカラー

高校野球公式大会では、レッド、ブルー、ネイビー、ホワイト、グレー、パープル、ピンクの使用を禁止しています。



※「投手用グラブについては、野球規則1.15(a)投手用のグラブは縫い目、締め紐、網(ウェブ)を含む全体が一色であることが必要で、しかもその色は、白色、灰色以外のものでなければならない。
(b)投手は、そのグラブと異なった色のものをグラブにつけることはできない。」をルール通り適用する。(日本アマチュア野球規則委員会)

6 ウェルディング(はみだし) ※基本モデルにはみだしが付いているモデルのみ選択可能です。 ①切りはみ ②玉はみ どちらかより選択ください。

高校野球公式大会では、はみだしは投手用・野手用に関係なく本体と同系色、または革の自然色のみ使用可能。玉はみの場合は本体と同色のみ使用可能。



7 バインディング(へり革)

高校野球公式大会では、本体と同色のみ使用可能。



注：野手のグラブの色の制限について、アマチュア野球では次のとおり対応する。
本規則はすべての硬式用グラブに適用する。
(1) 守備位置に関係なく野手(投手を含む)はPANTONEの色基準14番より明るい色のグラブを使用することはできない。この規則は、グラブ本体、パーツ(紐革、へり革、玉ハミ)に適用するが、ハミ出し(切ハミ)についてはこの限りでない。
(2) 投手を除く野手のグラブの縫い糸、刺繍の色および商標の色についても現行どおり制限はない。
アマチュア野球では、2015年1月1日より本規則を適用する。

※ブロンド、グレー、ホワイト、シルバーの4色は、上記の規則に抵触します。

8 縫い糸



投手用グラブの縫い糸の色について
※「投手用グラブについては、野球規則1.15(a)投手用のグラブは縫い目、締め紐、網(ウェブ)を含む全体が一色であることが必要で、しかもその色は、白色、灰色以外のものでなければならない。(b)投手は、そのグラブと異なった色のものをグラブにつけることはできない。」をルール通り適用する。(日本アマチュア野球規則委員会)
※投手用グラブのはみだし部の色は、グラブ本体と同系色で自立しないもの、もしくは革の自然色とする。
また、縫い糸の色については特に制限を定めない。(日本高等学校野球連盟用具使用制限より抜粋)

9 芯の仕様 ※ミットは選択できません。

土手芯

【タテとじ(改良)】
土手芯の小指つけ根部をセパレートにして握りやすく改良しました。

【ヨコとじダブル】

【ノーガードとじ】
ヨコとじダブルの中レースを抜きました。

注) ヒンジスタイルは基本モデルに準じます。

10 土手レースの巻き方 ※ミットは選択できません。

土手トジ

順とじ

逆とじ

11 ベロ裏

- Ⓐ ホワイト
 - Ⓑ ブラック
※軟式・ゴムソフト用では選択できません。
 - Ⓒ エアフロー
選択の場合、
¥1,500(税抜)
が加算されます。
- 吸汗性の高い特殊成型スポンジ素材

※1B型・5F型・5FS型・キャッチャーミット・ファーストミット(39型以外)は対応できません。

12 無料オプション ※指定のない場合つきません。

- Ⓐ 指カバー
※基本モデルで指カバー、指あてが選択できるモデルのみ対応可能です。
- Ⓑ 指あて
- Ⓒ クロスロックレース
※ウェブ先端のレースをクロスに通します。
- Ⓓ コロナカット
※1B型・5F型・5FS型・キャッチャーミット・38型・3SZ型は対応できません。
※ファーストミットの場合、ウェブ周りもコロナカットになります。
- Ⓔ 背面紐
投手用(ひとさし指~薬指) 内野手用(中指~小指) 外野手用(ひとさし指~小指)
※紐の通し方は基本モデルに準じます。
※KT型を選択の場合、ひとさし指から薬指になります。
※キャッチャーミット・ファーストミットは選択できません。

注意!

※皮革の色はなめし及び天然素材の染色工程上、生産ロットにより多少異なる場合がございます。あらかじめご了承ください。
 ※現在の染色技術では、天然皮革の多少の色落ちは避けられません。特に赤や青色系の色に関しては元々の色が鮮やかなため、色が落ちたり他の物に付着した場合、目立つおそれがありますので、ご注意ください。
 ※皮革の色は印刷技術上、現状とは異なる場合がありますのであらかじめご了承下さい。

13 受球面刻印

Wilson Staff (素焼き刻印)



Bear (インク刻印)



14 ラベル

※ラベル番号は連番ではありませんのでご注意ください。

[WS-1] レッド x ブラック	[WS-3] オレンジ x ブラック	[WS-5] パープル x ブラック	[WS-6] グリーン x ブラック	[WS-7] ブルー x ブラック	[WS-8] エンジン x ネイビー	[WS-9] ロイヤル x レッド	[WS-10] スカイ x ロイヤル
[WS-12] レッド x グリーン	[WS-13] サククス x ネイビー	[WS-14] ピンク x ブルー	[WS-25] ブラック x ブラック	[WS-26] ネイビー x レッド	[WS-27] スカイ x グリーン	[WS-29] レッド x レッド	[WS-30] レッド x ブラック
[WS-31] ピンク x ブラック	[WS-32] イエロー x ブラック	[WS-33] NEW サククス x ブラック	[WS-34] NEW グリーンカモ x ブラック	[WS-35] NEW レッドカモ x ブラック	[WS-36] NEW ブルーカモ x ブラック	[WS-37] NEW ピンクカモ x ブラック	[WS-38] NEW ブルー x オレンジ
[WS-39] NEW ネイビー x ピンク	[WS-40] NEW ブラック x イエロー	[WS-41] NEW ブルー x イエロー	[WS-42] NEW サククス x ブラウン	[WS-43] NEW パープル x サククス	[WS-44] NEW レッド x ホワイト	[WS-45] NEW ブラック x ホワイト	[WS-46] NEW ロイヤル x ホワイト
[WP-1] ブラック	[WP-2] シルバー	[WP-3] イエロー	[WP-4] ピンク	[WP-5] サククス	[WP-6] レッド	[WP-7] グリーン	[WP-8] ロイヤル

※ のラベルのグラブは公式試合に投手用として使用できません。

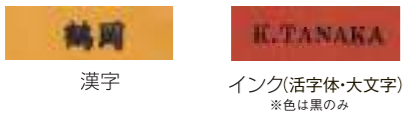
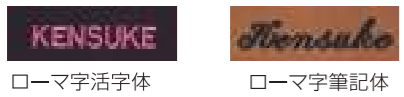
15 オンネーム 刺繍入れ価格表(P.28)をご参考ください。

※投手用グラブに個人名を入れる場合は、その色はグラブ本体と同色とし、場所は親指の付け根部分の一箇所に限定する。(日本アマチュア野球規則委員会)
 ※高校野球公式大会では、グラブ、ミットの表面(受球面・背面)に氏名、番号、その他の文字を表記することを禁止する。

1 位置

- (A) 親指 (B) 裏平部 (二段まで) (C) 裏平土手部 (D) 小指部 (薬指側)
 ※タテとじを選択の場合、(C) 裏平土手部には刺繍できません。 ※内野手用・外野手用の背面紐選択の場合対応できません。
 ※39型はプロスリーブ付きのため、(B) 裏平部には刺繍できません。

2 ネーム書体



無料特殊マーク

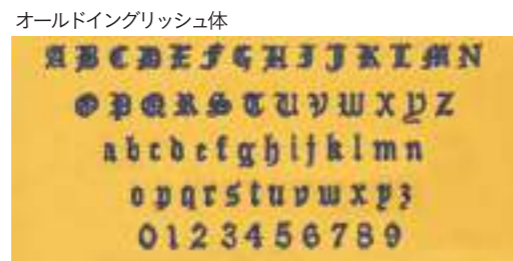
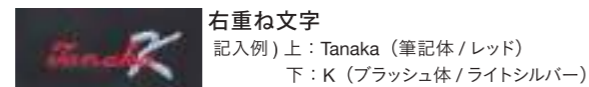
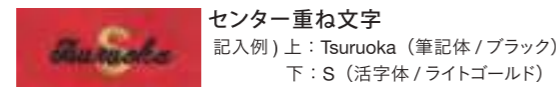
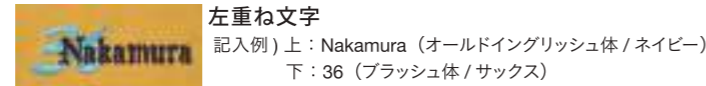
※大文字・小文字をご指定ください。
 ※刺繍の位置、文字数によって刺繍の大きさは異なります。
 ※指定文字・特殊マークの場合は見積もり上、別途価格を加算させていただきます。



・影付き文字も指定できます。
 ※1カ所につき、¥1,500(税抜)が加算されます。



・重ね文字も指定できます。
 ※1カ所につき、¥1,500(税抜)が加算されます。
 ※重ね文字は影付き文字にはできません。



3 カラー



4 丸型切り抜き加工(親指付け根部分)を選ぶ

- (A) ベアマーク(ブラック台) レッド イエロー サックス Lグリーン ピンク
 (B) 番号(2桁まで)または文字(1文字) 赤台 黒台 ネイビー台 ホワイト台 ※刺繍カラーを(3)よりご指定下さい。

小売店名	フリガナ	申込日	年 月 日	受付No.
氏名	チーム名			

硬式	軟式
----	----

1 基本モデル

型	右投	左投
---	----	----

2 表革とカラー

素材	
カラー	

※多色カラーグラブ/ミット、メタリックレザー、スネークレザー、スーパースキンを希望の場合、別紙(P.41)にご記入ください。

3 裏革

素材	
カラー	

4 ウェブ * キャッチャー/ファーストミットは選択不可

5 レースカラー

6 ウエルディング(はみだし)

スタイル	カラー
A, 切りはみ B, 玉はみ	

7 バインディング(へり革)

8 縫い糸

9 芯の仕様 キャッチャー/ファーストミットは選択不可

タテとじ ヨコダブルとじ ノーガードとじ

10 土手レースの巻き方 キャッチャー/ファーストミットは選択不可

順とじ 逆とじ

11 ベロ裏 * 軟式・ゴムソフト用は(B)ブラックは選択不可

A, ホワイト B, ブラック C, エアフロー

12 無料オプション * 指定のない場合は対応致しません

A, 指カバー B, 指あて C, クロスロックレース
 D, 背面紐 E, コロナカット

13 受球面刻印

A, Wilson Staff (素焼き刻印) B, Bear (インク刻印)

14 ラベル

種類	W	-	カラー	() × ()
----	---	---	-----	-----------

刺しゅう位置	文字	書体	本体カラー	影カラー
裏平部	(1段目)			
	(2段目)			
部				
部 (左センター重ね文字 右)	上)			
	下)			
丸型抜き加工	(A) ベアマーク ベアカラー: [] (B) 番号または文字 []		台カラー: []	

特記事項

完成品の画像使用許諾欄 完成品の画像使用(弊社カタログ・WEBサイト・ソーシャルメディア)について以下の選択肢からひとつお選びください。
 全て承諾します 氏名・チーム名以外は承諾します 承諾しません

Wilson staff グラブオーダーシート (多色用)

年 月 日

【小売店名 _____】 【氏名 _____】 受付No. _____
 【チーム名 _____】

硬式 / 革ソフト / 軟式 / ゴムソフト

基本モデル [_____] 型 右投・左投 [_____] 用

カラー・素材をご記入ください		刻印		
受球面				
裏革				
背面	①			⑦
	②			⑧
	③			⑨
	④			⑩
	⑤	⑪		
⑥	⑫ 受球面カラー			
ウェブ	ウェブ (カラー)			
レース		縫い糸		
はみだし	切りはみ 玉はみ		親指掛け紐	
へり革		小指掛け紐	芯の仕様	
指カバー 指あて		ベロ裏	ラベル	
オプション			種類 W - カラー () × ()	

刺しゅう位置	文字	書体	本体カラー	影カラー
裏平部	(1段目)			
	(2段目)			
部				
部 (左 センター 重ね文字 右)	上)			
	下)			
丸型抜き加工	① ベアマーク ベアカラー: [_____]	② 番号または文字 台カラー: [_____]		

特記事項

完成品の画像使用許諾欄 完成品の画像使用 (弊社カタログ・WEB サイト・ソーシャルメディア) について以下の選択肢からひとつお選びください。
 全て承諾します 氏名・チーム名以外は承諾します 承諾しません

Wilson staff キャッチャーミットオーダーシート (多色用)

年 月 日

【小売店名 _____】 【氏名 _____】 受付No. _____
 【チーム名 _____】

硬式 / 軟式

基本モデル [_____] 型 右投・左投 [_____] 用

カラー・素材をご記入ください		刻印			
受球面					
裏革					
背面				受球面	
①	⑨				
②	⑩				
③					
④					
⑤					
⑥					
ウェブ	ウェブ (カラー)				
レース		縫い糸			
はみだし		親指掛け紐			
へり革		小指掛け紐			
指カバー 指あて		ベロ裏	ラベル		
オプション			種類 W - カラー () × ()		

刺しゅう位置	文字	書体	本体カラー	影カラー
裏平部				
部				
部 (左 センター 重ね文字 右)	上)			
	下)			
丸型抜き加工	① ベアマーク ベアカラー: [_____]	② 番号または文字 台カラー: [_____]		

特記事項

完成品の画像使用許諾欄 完成品の画像使用 (弊社カタログ・WEB サイト・ソーシャルメディア) について以下の選択肢からひとつお選びください。
 全て承諾します 氏名・チーム名以外は承諾します 承諾しません

Wilson staff

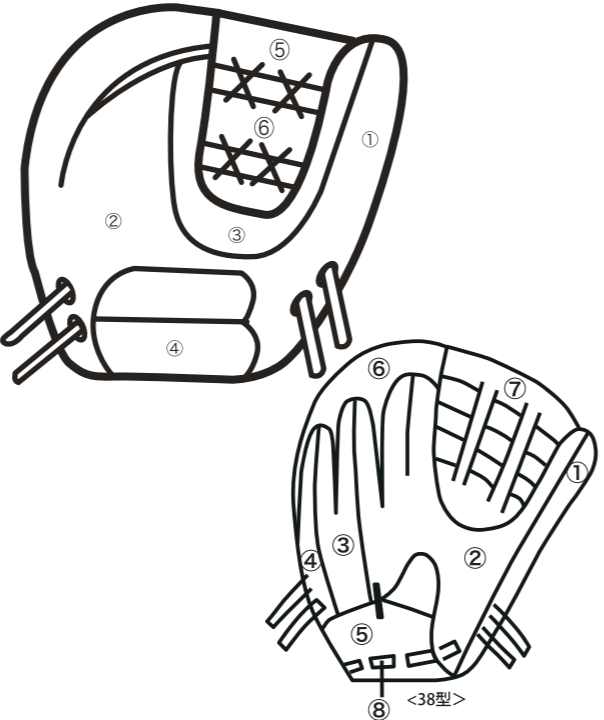
ファーストミットオーダーシート (多色用)


年 月 日

【小売店名】 【氏名】 受付No.

【チーム名】 硬式 / 革ソフト / 軟式 / ゴムソフト

基本モデル [型 右投・左投] 用

カラー・素材をご記入ください			刻印
受球面			
裏革			
背面 / ウェブ			
①	⑤		
②	⑥		
③	⑦		
④	⑧		
レース	縫い糸		
はみだし	親指掛け紐		
へり革	小指掛け紐		
指カバー 指あて	ベロ裏	ラベル	種類 W - カラー () × ()

刺しゅう位置	文字	書体	本体カラー	影カラー
裏平部				
部				
部 (左 センター 重ね文字 右)	上)			
	下)			
丸型抜き加工	① ベアマーク ベアカラー: []	② 番号または文字  台カラー: []		

特記事項

完成品の画像使用許諾欄 完成品の画像使用 (弊社カタログ・WEB サイト・ソーシャルメディア) について以下の選択肢からひとつお選びください。
 全て承諾します 氏名・チーム名以外は承諾します 承諾しません

WILSON QUEEN CUSTOM ORDER GLOVES



Wilson Queen

あなただけのWilson Queenを。

女子ソフトボールプレーヤーだけのために開発した「Wilson Queen」が、カスタマイズできるようになりました！
 自分にぴったりのサイズや型はもちろん、思い通りのカラーリング、ラベルやネームにもこだわった、
 あなただけの「Wilson Queen」を、熟練の職人がひとつずつ丁寧に製作します。
 Only one is No.1！世界に一つのオリジナルグラブでナンバーワンをめざしてください！

Wilson Queen



Wilson Queen 女子ソフトボール用 カスタムオーダーグラブ 作成サンプル

No.A

[本体使用カラー]
・オレンジ
・ブルー
・ネイビー

No.B

[本体使用カラー]
・パープル
・E オレンジ

No.C

[本体使用カラー]
・E オレンジ
・ブラック
・スーパースキン
・M ブラック

No.D

[本体使用カラー]
・ブラック
・M グリーン
・ピンク

No.E

[本体使用カラー]
・E オレンジ
・パープル
・スーパースキン
・L タン (裏革)

No.F

[本体使用カラー]
・ブロンド
・ダークブラウン
・スーパースキン

[オーダーグラブ価格表] ※価格は全て税抜です。

	ポジション	素材	価格
革ソフト	グラブ	プロストックステアレザー センシティブステアレザー	¥ 58,000
	ミット	プロストックステアレザー センシティブステアレザー	¥ 59,000
ゴムソフト	グラブ	プロストックステアレザー センシティブステアレザー	¥ 36,000
	ミット	プロストックステアレザー センシティブステアレザー	¥ 38,000

[有料オプション一覧表] ※価格は全て税抜です。

○多色カラーグラブ (ウェブ・裏革・パーツ含む) のオプション価格

素材	本体カラー	1色	2色	3色	4色
プロストックステアレザー		¥ 0	¥ 1,500	¥ 3,000	¥ 4,500
センシティブステアレザー					以下、1色追加 するごとに ¥1,500が 加算されます。

○革素材のオプション価格

素材	本体カラー	1色	2色	3色
メタリックレザー		¥1,500	¥3,000	¥4,500
スネークレザー		¥1,500	¥3,000	¥4,500
スーパースキン		¥1,500		

例) ① 本体1色 / プロストックステアレザー [¥0] + スーパースキン [¥1,500] = ¥1,500

② 本体2色 / センシティブステアレザー [¥1,500] + メタリックレザー 1色 [¥1,500] + スーパースキン [¥1,500] = ¥4,500

(加算例)

[刺繍入れ価格表]

① 通常文字刺繍	●1か所はサービス ●2か所目以上は、1か所につき ¥1,500 加算
② 影付き文字刺繍	●1か所につき ¥1,500 加算
③ 重ね文字刺繍	●1か所につき ¥1,500 加算

2か所とも通常文字の場合	1か所目 サービス + 2か所目 ¥1,500 ... = ¥1,500
1か所目通常文字で、 2か所目影付き文字の場合	1か所目 サービス + (2か所目 1,500...① +1,500...②) ¥3,000 = ¥3,000
1か所目影付き文字で、 2か所目も影付き文字の場合	(1か所目 サービス...① +1,500...②) + (2か所目 1,500...① +1,500...②) ¥1,500 ¥3,000 = ¥4,500

※但し、指定文字・特殊マークの場合は見積りの上、別途価格を加算させて頂きますので、ご了承ください。

1 基本 MODEL (右投げ・左投げ)

投手用 内野手用

57型	58型 57型+5m/m	65型	67型
ポールをしっかりと包み込みます。	大きめで球の握りを隠します。	ポケット浅めのスピーディータイプ。	ポールをしっかりと包むポケット設計。
サイズ 7S	サイズ 8S	サイズ 6S	サイズ 7S

外野手用

デュアル設計 5D型 NEW	山田恵里モデル 75型	79型 NEW
デュアル設計構造により、指先が強く打球の勢いに負けない確かな捕球が可能。しっかりと打球を捕らえます。	内野手型をベースとした操作性重視タイプ。	素早い動作を可能にするコンパクトタイプ。
サイズ 7S ※カラーオーダーデザインが異なります。	サイズ 10S	サイズ 11S

[グラブサイズ表示] グラブの大きさを比較できるカタログでは概数表示で表しています。下記のサイズをご参照ください。
size: 6S = 28.5cm, size: 7S = 29.0cm, size: 8S = 29.5cm, size: 9~11S = 30.0cm 以上 (女子用のために指入れを細くしています。)

※寸法はグラブの捕球面側のひとさし指の先端から捕球面に接触させ、土手部の下端までの大きさです。ただし同じサイズ表示であっても型の違いやポケットの深さにより仕上りの大きさや見た目は各モデルで異なります。
※グラブの素材は天然皮革のため同じサイズ表示であっても大きさが若干異なる場合があります。

オールラウンド用

キャッチャーミット



2 表革・カラー

- 表革カラー（ウェブ・パーツ含む）2色以上選択の場合、1色につき¥1,500（税抜）が加算されます。
- メタリックレザー、スネークレザーを選択の場合、1色につき¥1,500（税抜）が加算されます。
- スーパースキンを選択の場合、¥1,500（税抜）が加算されます。

素材	特徴	カラー
プロストック ステアラレザー	密度の細かいカルフォルニアレザーを厳選し、独自のなめし加工を経て、仕上げに特殊油脂加工を施した最高級レザー。	W オレンジ, L タン, ブラック, タン, E オレンジ, プロト, D ブラウン, M グリーン
センシティブ ステアラレザー	厳選されたテキサスレザーを日本国内において、熟練の技術でなめし加工を施した高級レザー。	ブルー, ブラック, レッド, ネイビー, ホワイト, ピンク, サックス, グレー, パープル, F グリーン, オレンジ, ライム NEW
メタリックレザー	牛革表面部に特殊加工を施し、メタリック調に仕上げたレザー。受球面には使用できません。背面部・ウェブ・パーツのみに使用できます。	M ブラック, ゴールド, シルバー
スネークレザー	牛革の表面にスネーク柄を型押ししたレザー。受球面には使用できません。背面部・ウェブのみに使用できます。*MB ウェブは対応できません。	ブラック, W オレンジ, L タン, タン
スーパースキン (ミットには対応していません)	牛革よりも耐久性に優れ、軽量化も実現。受球面には使用できません。背面部のみに使用できます。	ブラック

*メタリックレザー、スネークレザー及びスーパースキンを選択の場合、使用する背面部パーツをご指定ください。
*投手用グラブについては、オフィシャル・ソフトボール・ルール 3~3 項より投手が使用するグラブは、グラブのひもを含み、多色でもよいが球以外の色でなければならない。

3 裏革

A. ソフトフィットレザー	牛革を裏専用レザーとして独自加工。ソフトな手入れ感と耐久性を実現しました。	ブラック, D ブラウン
B. 共革	表革と同素材。使いこむほど手に馴染んできます。表革カラーと別のカラーも選択できます。その場合、¥1,500（税抜）が加算されます。	表革カラーよりお選びください。

4 ウェブ

*キャッチャーミットは決められたウェブしか対応できません。ご了承ください。

基本モデルにより、取付可能なウェブが限られます。
投手用 内野手用 外野手用 オールラウンド 選択可能なグラブのポジションを表示しています。

BB NEW 投手用	TC 投手用	VT 投手用	フラット 投手用	OY 投手用	UW 投手用
MB 投手用 内野手用	H 内野手用	VH 内野手用	H II 内野手用	PB II 投手用 内野手用	T II 内野手用
TY 内野手用	916F オールラウンド 内野手用 投手用	VF オールラウンド 内野手用 投手用	YF 外野手用	GT II 外野手用	CF 外野手用

*ウェブカラー (A~D) を変更の場合は特記事項にご記入ください。

5 レースカラー



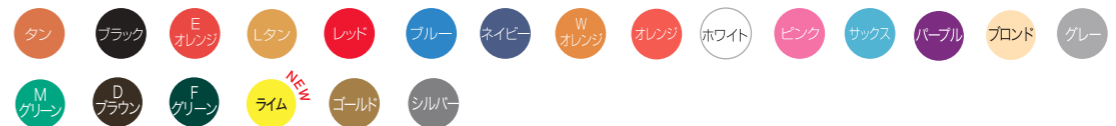
6 ウェルティング (はみだし)

*ミットは選択できません。

㊤ 切りはみ ㊦ 玉はみ どちらかより選択ください。



7 バインディング (へり革)



8 縫い糸



9 芯の仕様

*ミットは選択できません。

土手芯



[タテとじ (改良)]
土手芯の小指つけ根部をセバレートにして握りやすく改良しました。



注)



ヒンジスタイルは基本モデルに準じます。

10 土手レースの巻き方

*ミットは選択できません。

土手トジ



11 ペロ裏

- ㊤ ホワイト
 - ㊦ ブラック
- *軟式・ゴムソフト用では選択できません。

12 無料オプション

*指定のない場合つきません。



13 受球面刻印

Wilson Queen (素焼き刻印)



Bear (インク刻印)



14 ラベル

※ラベル番号は連番ではありませんのでご注意ください。

[WS-1] レッド×ブラック	[WS-3] オレンジ×ブラック	[WS-5] パープル×ブラック	[WS-6] グリーン×ブラック	[WS-7] ブルー×ブラック	[WS-8] エンジ×ネイビー	[WS-9] ロイヤル×レッド	[WS-10] スカイ×ロイヤル
[WS-12] レッド×グリーン	[WS-13] サックス×ネイビー	[WS-14] ピンク×ブルー	[WS-25] ブラック×ブラック	[WS-26] ネイビー×レッド	[WS-27] スカイ×グリーン	[WS-29] レッド×レッド	[WS-30] レッドゼブラ×ブラック
[WS-31] ピンクゼブラ×ブラック	[WS-32] イエローゼブラ×ブラック	[WS-33]NEW サックスゼブラ×ブラック	[WS-34]NEW グリーンカモ×ブラック	[WS-35]NEW レッドカモ×ブラック	[WS-36]NEW ブルーカモ×ブラック	[WS-37]NEW ピンクカモ×ブラック	[WS-38]NEW ブルー×オレンジ
[WS-39]NEW ネイビー×ピンク	[WS-40]NEW ブラック×イエロー	[WS-41]NEW ブルー×イエロー	[WS-42]NEW スカイ×ブラウン	[WS-43]NEW パープル×サックス	[WS-44]NEW レッド×ホワイト	[WS-45]NEW ブラック×ホワイト	[WS-46]NEW ロイヤル×ホワイト
[WP-1] ブラック	[WP-2] シルバー	[WP-3] イエロー	[WP-4] ピンク	[WP-5] サックス	[WP-6] レッド	[WP-7] グリーン	[WP-8] ロイヤル

15 オンネーム

刺繍入れ価格表(P.43)をご確認ください。

1 位置

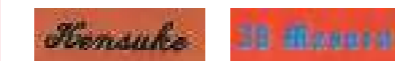
(A) 親指 (B) 裏平部 (二段まで) (C) 裏平土手部 (D) 小指部 (薬指側)
※タテとじを選択の場合、(C) 裏平土手部には刺繍できません。

2 ネーム書体

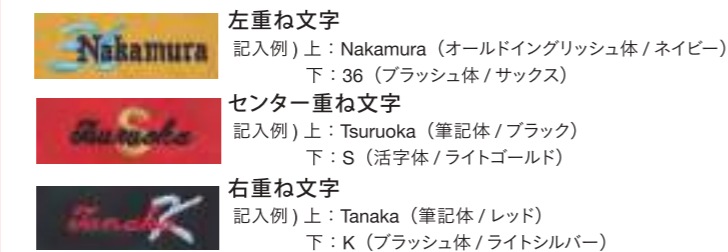


無料特殊マーク
※大文字・小文字をご指定ください。
※刺繍の位置、文字数によって刺繍の大きさは異なります。
大きさの指定はできません。

・影付き文字も指定できます。
※1カ所につき、¥1,500 (税抜) が加算されます。



・重ね文字も指定できます。
※1カ所につき、¥1,500 (税抜) が加算されます。
※重ね文字は影付き文字にはできません。



※指定文字・特殊マークの場合は見積りも、別途価格を加算させていただきます。

3 カラー



4 丸型切り抜き加工 (親指付け根部分) を選ぶ



小売店名	フリガナ	氏名	申込日	年	月	日	受付No.
			チーム名				

革ソフト	ゴムソフト
------	-------

① 基本モデル

型	右投	左投
---	----	----

② 表革とカラー

素材	
カラー	

※多色カラーグラブ/ミット、メタリックレザー、スネークレザー、スーパースキンをご希望の場合、別紙(P.50)にご記入ください。

③ 裏革

素材	
カラー	

④ ウェブ

* キャッチャー/ファーストミットは選択不可

⑤ レースカラー

⑥ ウェルディング (はみだし)

スタイル	カラー
A、切りはみ	B、玉はみ

⑦ バインディング (へり革)

⑧ 縫い糸

⑨ 芯の仕様

キャッチャーミットは選択不可

タテとじ ヨコダブルとじ

⑩ 土手レースの巻き方

キャッチャーミットは選択不可

順とじ 逆とじ

⑪ ベロ裏

* ゴムソフト用は ⑧ブラックは選択不可

A、ホワイト B、ブラック

⑫ オプション

* 指定のない場合は対応致しません

A、指カバー B、指あて C、コロナカット

⑬ 捕球面刻印

A、Wilson Queen (素焼き刻印) B、Bear (インク刻印)

⑭ ラベル

種類	W	-	カラー	() × ()
----	---	---	-----	-----------

刺しゅう位置	文字	書体	本体カラー	影カラー
裏平部	(1段目)			
	(2段目)			
部				
部	上)			
	下)			
丸型抜き加工	(A) ベアマーク ベアカラー: [] (B) 番号または文字 [] 台カラー: []			

特記事項

完成品の画像使用許諾欄 完成品の画像使用 (弊社カタログ・WEB サイト・ソーシャルメディア) について以下の選択肢からひとつお選びください。
 全て承諾します 氏名・チーム名以外は承諾します 承諾しません