



# WATERDICHTE BESCHERMING voor gips en verband.



## HANDLEIDING VOOR GEBRUIK EN ONDERHOUD

**NL** Bloccs® waterdichte bescherming is speciaal ontworpen voor de bescherming van gipsverband, verband of zwachtels, zodat de drager normaal kan baden of douchen. Deze volledig waterdichte en volledig onderdompelbare bescherming kan gebruikt worden op het strand of in een zwem- of peuterbad.

**⚠ WAARSCHUWING:** Natuurlijk rubberlatex kan een allergische reactie veroorzaken. Als u onder medische behandeling bent, vraag dan toestemming van uw zorgverlener voordat u de bescherming gaat gebruiken. NIET GEBRUIKEN ALS U ALLERGISCH BENT VOOR LATEX.



**Precision Dippings  
Manufacturing Ltd**  
Unit J, Lawrence Drive  
Stover Trading Estate, Yate,  
Bristol, BS37 5PG  
UK



Obelis s.a.  
Bd. Général Wahis 53  
B-1030, Brussels  
Belgium



Obelis SWISS GmbH  
Ruessenstrasse 12  
6340 Baar/ZG  
Switzerland

### Vervaardigd in het VK

Alle producten zijn vervaardigd in overeenstemming met de huidige goedgekeurde ISO 9001-kwaliteitsnorm.

©Bloccs® 2023



### Bloccs®

Precision Dippings  
Manufacturing Ltd, Unit J,  
Lawrence Drive, Stover Trading  
Estate, Yate, Bristol, BS37 5PG, UK  
Telefoon: +44 (0) 1454 318197  
Email: [info@bloccs.com](mailto:info@bloccs.com)

[www.bloccs.com](http://www.bloccs.com)



Reproductie, kopieën, afgeleide werken, distributie en openbare weergave van deze handleiding zijn alleen toegestaan met voorafgaande schriftelijke toestemming van Bloccs®.

# GEBRUIK EN ONDERHOUD VAN UW **BLOCCS**<sup>®</sup>-BESCHERMING

Bedankt voor uw keuze voor Bloccs<sup>®</sup>. Lees de volgende instructies zorgvuldig door voordat u uw Bloccs<sup>®</sup>-bescherming gebruikt of door een kind laat gebruiken. Dit zorgt ervoor dat de bescherming veilig wordt gebruikt en dat de waterdichte afsluiting effectief is.

Het dragen van de Bloccs<sup>®</sup>-bescherming tijdens het baden, douchen of andere activiteiten met water is op eigen risico. Raadpleeg een arts om te controleren of de activiteit geen invloed heeft op de verwonding.

## Aanbrengen van de Bloccs<sup>®</sup>-bescherming

Omdat uw Bloccs<sup>®</sup>-bescherming gemaakt is van natuurlijk rubberlatex, moet u alle scherpe sieraden af doen en oppassen dat u geen beschadigingen veroorzaakt met uw vingernagels. Bedek ruwe randjes met tape of een rekbaar verband.

Wrijf voor gebruik de afsluiting tegen elkaar met uw handen en trek er zachtjes aan. Probeer de hoes uit op de arm of het been zonder gips om te controleren of de afsluiting past. Als de afsluiting bij het passen te strak of te los aanvoelt, kies dan een andere maat bescherming.

De gladde, aansluitende, waterdichte afsluiting moet gemakkelijk over een verband kunnen worden getrokken.

**Volg bij het aanbrengen van uw Bloccs<sup>®</sup>-bescherming voor arm/been en elleboog/knie onze vijf eenvoudige stappen in deze bijsluiter.**

## Uw Bloccs<sup>®</sup> - bescherming gebruiken

De Bloccs<sup>®</sup>-bescherming is bedoeld om een verband droog te houden als het wordt blootgesteld aan of ondergedompeld in water. Bloccs<sup>®</sup>-bescherming heeft een vergelijkbare afsluiting als in drysuits.

Voordat u het water ingaat, moet u alle lucht uit de Bloccs<sup>®</sup>-bescherming verwijderen door in de richting

van de afsluiting op de hoes te drukken en ingesloten lucht te laten ontsnappen.

Dit kan ook worden gedaan door het ledemaat geleidelijk in het water te laten zakken, zodat de lucht door de druk van het water naar de bovenkant van de bescherming wordt geduwd.

Trek de afsluiting voorzichtig los van de huid om de lucht te verwijderen voordat u het ledemaat onderdompelt en zorg ervoor dat er geen water in de bescherming terecht komt.

De bescherming moet worden aangetrokken vlak voordat u het water ingaat en meteen worden verwijderd zodra u eruit komt.

Het besluit om het water in te gaan, neemt u op eigen risico. Spring of duik niet in een zwembad. De bescherming is niet gemaakt om mee te duiken, snorkelen of andere watersporten mee te beoefenen.

We adviseren u tijdens gebruik regelmatig te controleren of de afsluiting van de Bloccs<sup>®</sup>-bescherming nog waterdicht is en of de bescherming nog prettig zit.

De bescherming mag maximaal 30 minuten gedragen worden, mits die nog prettig en niet te strak zit en regelmatig gecontroleerd wordt. Als de bescherming langer dan 30 minuten gedragen wordt, kan er lucht vast komen te zitten, wat kan leiden tot transpiratie en ongemak.

**HOUDT TE ALLEN TIJDE TOEZICHT OP  
KINDEREN DIE ZICH IN EEN ZWEMBAD OF  
IN ZEE BEVINDEN**

# Uw bescherming verwijderen

Verwijder de Bloccs®-bescherming door deze voorzichtig over het verband of gips om de arm of het been te schuiven. Let op dat de afsluiting niet beschadigd wordt door uw nagels of sieraden.

## Onderhoud van de Bloccs®-bescherming

De Bloccs®-bescherming slijt, maar moet bij normaal gebruik ongeveer 4 weken meegaan.

De bescherming moet voor elk gebruik worden gecontroleerd op tekenen van beschadiging of slijtage.

Als de conditie van de bescherming achteruit is gegaan of de bescherming beschadigd is, moet een nieuwe worden gekocht.

De bescherming moet worden bewaard bij een temperatuur van minder dan 26 °C en uit de buurt van hittebronnen. Bij extreme kou kan de bescherming stijf worden: dit is niet blijvend en wordt verholpen door te verwarmen.

Vermijd opslag onder vochtige omstandigheden. Zorg dat de bescherming niet gedurende langere tijd

blootgesteld wordt aan licht, met name direct zonlicht en kunstlicht met een hoog uv-gehalte.

De Bloccs®-bescherming kan worden gewassen in warm water en moet daarna van binnen en van buiten goed drogen. U kunt de Bloccs®-bescherming gemakkelijker aantrekken als u wat talkpoeder aanbrengt op de binnenkant. Droog de bescherming niet in de droogtrommel of op een radiator.

Vermijd contact met koper, koperhoudende legeringen, oplosmiddelen, oliën en vetten, aangezien deze de Bloccs®-bescherming kunnen beschadigen.

Houd de bescherming uit de buurt van vlammen en open vuur, aangezien dit kan leiden tot ernstig lichamelijk letsel en zelfs de dood.

*Bij vragen over uw Bloccs®-bescherming kunt u naar [www.bloccs.com](http://www.bloccs.com) gaan of een e-mail sturen naar [info@bloccs.com](mailto:info@bloccs.com)*

*Deze handleiding, onze maattabel en de garantie van Bloccs® zijn beschikbaar op onze website [www.bloccs.com](http://www.bloccs.com)*

*Bloccs® behoudt zich het recht voor om de handleiding naar eigen inzicht te wijzigen. Als consument is het uw verantwoordelijkheid om de online versie van de handleiding te controleren op eventuele wijzigingen.*

**WAARSCHUWING:** Bloccs® kan glad worden als het nat is. Gebruik een antislipbadmat in de douche of het bad en leg een andere antislipmat of handdoek neer voor het uitstappen. Loop niet langs de rand van een zwembad als u een Bloccs®-bescherming draagt en wees extra voorzichtig bij het gebruik van zwembadtrapjes, aangezien die glad kunnen zijn. Houd u stevig vast aan de leuning.

**WAARSCHUWING:** Bloccs®-bescherming is geen speelgoed. Houd het product en de verpakking buiten het bereik van kinderen en baby's om verstikkingsgevaar te voorkomen.

**WAARSCHUWING:** Natuurlijk rubberlatex kan een allergische reactie veroorzaken. Als u onder medische behandeling bent, vraag dan toestemming van uw zorgverlener voordat u de bescherming gaat gebruiken. NIET GEBRUIKEN ALS U ALLERGISCH BENT VOOR LATEX.

**WAARSCHUWING:** Extra voorzichtigheid is geboden bij het onderdompelen van een beengipsverband in water, aangezien dit zwaar kan zijn en de bewegingsvrijheid kan beperken. Ga niet zwemmen met een beengipsverband.

**WAARSCHUWING:** Voorzichtigheid is geboden met PICC- of IV-lijnen.

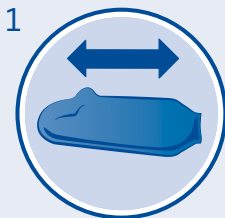
*Het is niet mogelijk om te waarschuwen voor alle mogelijke gevaren die verband houden met het gebruik van dit product. Consumenten wordt daarom geadviseerd om bij het gebruik van Bloccs®-bescherming gezond verstand en hun eigen beoordelingsvermogen te gebruiken.*

*Elk ernstig incident dat zich voordoet in verband met het apparaat moet worden gemeld aan de fabrikant en de relevante overheden in het land van aankoop.*

# BLOCCS®

## ZELFSTANDIG AANBRENGEN VAN EEN BLOCCS® - BESCHERMING OM EEN **ARM** OF EEN **BEEN**

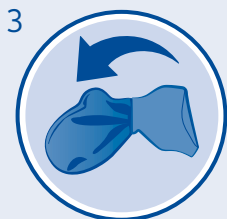
De bescherming moet worden gebruikt in overeenstemming met alle instructies voor gebruik en onderhoud. Ga naar [www.bloccs.com](http://www.bloccs.com) voor onze demonstratievideo en onze veelgestelde vragen.



Haal de bescherming uit de verpakking en vouw open. Doe scherpe ringen en sieraden af.



Wrijf voor gebruik de afsluiting tegen elkaar met uw handen en trek er zachtjes aan.



Vouw de bescherming vanaf het open uiteinde tot halverwege terug.



Probeer de hoes uit op de arm of het been zonder gips of verband om te controleren of de afsluiting past.

Steek de arm of het been zo in het open uiteinde dat de voet of hand zich aan het uiteinde van de bescherming bevindt.



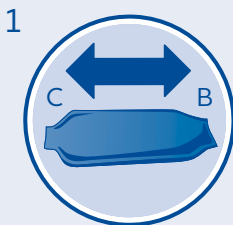
Rol de bescherming terug langs de arm of het been totdat de afsluiting strak op de huid ligt. Als de afsluiting bij het passen te strak of te los aanvoelt, kies dan een andere maat bescherming.

Laat een beetje lucht ontsnappen om drijven te voorkomen.

# BLOCCS®

## ZELFSTANDIG AANBRENGEN VAN EEN BLOCCS® - BESCHERMING OM EEN **KNIE** OF **ELLEBOOG**

De bescherming moet worden gebruikt in overeenstemming met alle instructies voor gebruik en onderhoud. Ga naar [www.bloccs.com](http://www.bloccs.com) voor onze demonstratievideo en onze veelgestelde vragen.

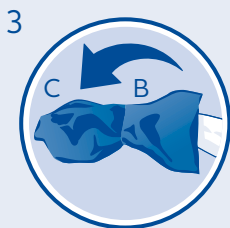


Haal de bescherming uit de verpakking en vouw open. Doe scherpe ringen en sieraden af.

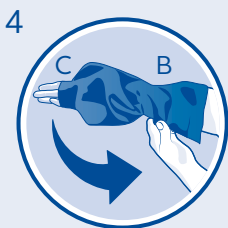
De bescherming heeft twee uiteinden: een breder uiteinde voor afsluiting rond de biceps of dij (B) en een smaller uiteinde voor afsluiting rond de pols of kuit (C).



Wrijf voor gebruik de afsluiting tegen elkaar met uw handen en trek er zachtjes aan.



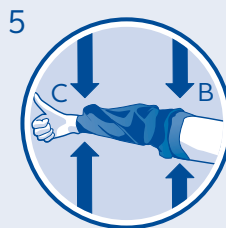
U kunt de bescherming gemakkelijk aantrekken door de bescherming vanaf uiteinde B voor de helft binnenstebuiten te draaien tot net boven uiteinde C.



Probeer de hoes uit op de arm of het been zonder gips of verband om te controleren of de afsluiting past.

Steek uw hand of voet langzaam door zowel uiteinde B als uiteinde C.

Rol uiteinde B voorzichtig omhoog tot het soepel aansluit op de arm of het bovenbeen.



Het hele verbonden gedeelte moet afgedekt zijn en er moet aan beide uiteinden van de bescherming sprake zijn van een gladde, aansluitende afsluiting rond de arm of het been. Als de afsluiting bij het passen te strak of te los aanvoelt, kies dan een andere maat bescherming.

Laat een beetje lucht ontsnappen om drijven te voorkomen.

# BLOCCS®

## SYMBOLENLIJST

	Producent
	CE-conformiteitsmarkering
	UK Conformiteit beoordeeld
	Medisch apparaat
	Uniek identificatienummer apparaat
	Aantal apparaten
	Batchcode
	Productiedatum
	Distributeur
	Geautoriseerde vertegenwoordiger in de Europese Unie
	Zwitserse gemachtigde vertegenwoordiger
	Importeur
	LET OP
	Bevat natuurrubber (latex)
	Glad oppervlak
	Verstikkingsgevaar
	Uit het zonlicht houden
	Bewaren tussen 5 - 26°C (41 - 78°F)
	Eén patiënt - meermaals te gebruiken
	Niet-steriel
	Raadpleeg voor gebruik de handleiding
	Recyclebare verpakking
	Geen open vuur