



防水プロテクター ギプス用・ ドレッシング材用



注意事項およびご使用ガイド

JP BLOCCS® 防水プロテクターは、あなたのギプス包帯・ドレッシング材・包帯を水濡れからしっかり守り、いつものようにシャワー・入浴を安心してお楽しみいただけるよう特別に設計されています。完全防水・完全浸水可能な本プロテクターは、ビーチやスイミングプール、子ども用プールでもご使用できます。

警告：天然ゴムラテックスはアレルギー反応を引き起こす可能性があります。医師の治療を受けている場合は、プロテクターを使用する前に医療機関の承認を得てください。ラテックスアレルギーのある方は使用しないでください。



**Precision Dippings
Manufacturing Ltd**
Unit J, Lawrence Drive
Stover Trading Estate, Yate,
Bristol, BS37 5PG
UK



Obelis s.a.
Bd. Général Wahis 53
B-1030, Brussels
Belgium



Obelis SWISS GmbH
Ruessenstrasse 12
6340 Baar/ZG
Switzerland

英国製

BLOCCS®社のすべての製品は、
現在承認されているISO9001品
質マネジメントシステム規格に基
づいて製造されています。

©Bloccs® 2023



Bloccs®

Precision Dippings
Manufacturing Ltd, Unit J,
Lawrence Drive, Stover Trading
Estate, Yate, Bristol, BS37 5PG, UK
Telephone: +44 (0) 1454 318197
Email: info@bloccs.com

www.bloccs.com



本取扱説明書の複製、複写、二次的著作物の作成、配布、および公開は、BLOCCS®社の事前の書面による同意がある場合にのみ許可されます。

BLOCCS® プロテクター 注意事項およびご使用ガイド

BLOCCS®をご購入いただき、誠にありがとうございます。BLOCCS®プロテクターのご使用前、またはお子さまのご使用の管理に際しては以下の説明をよくお読みください。プロテクターの安全なご使用と、防水シールによる高い効果を発揮させるために重要となります。

また、入浴、シャワー、その他の水中活動でのBLOCCS®プロテクター着用の判断は、お客様ご自身の責任のもと行ってください。ご使用に際しては、怪我に影響がないことを必ず医師にご確認ください。

BLOCCS® プロテクターの着用方法

BLOCCS®プロテクターは天然ゴムラテックス製です。先の鋭いアクセサリは外し、爪で穴を開けないようご注意ください。尖った部分はテープや伸縮性包帯で覆ってください。

ご使用前に、シールを両手で引っ張り、やさしく伸ばしてください。ギブスをしていない方の腕または脚にカバーを着用し、シールがフィットするか確認してください。着用時にシールがきつ過ぎたり、ゆる過ぎる場合は、別のサイズのプロテクターをお選びください。

しっかり肌に密着する防水シールは、ドレッシング材の上から簡単に着用することができます。

この説明書付属の**かんたん5ステップガイド**に従い、BLOCCS®腕・脚用、肘・膝用プロテクターを着用ください。

BLOCCS® プロテクター ご使用方法

BLOCCS®プロテクターは、水に触れたり浸したりしてもドレッシング材が濡れないように設計されています。

BLOCCS®プロテクターは、ドライスーツと同じタイプのシールを使用しています。

水に入る前に BLOCCS®プロテクターのカバーをシールに向かって上方へマッサージし、プロテクター内の空気を完全に抜いてください。または、手足をゆっくり水中に沈めることにより水の圧力でプロテクター内の空気を上部へ押し出して抜くこともできます。

水に浸かる前に、シールを肌からゆっくりとはがして空気を抜き、プロテクターに水が入らないようにします。

プロテクターは水に入る直前に着用し、上がったらずやくに取り外してください。

本製品の水中でのご使用は、お客様ご自身の責任のもと行ってください。本製品着用時にプールに飛び込むまたは潜水等の行為は行わないでください。本プロテクターは、ダイビング、シュノーケリング、その他ウォータースポーツでの使用を目的に設計されておりません。

使用中は、BLOCCS®プロテクターを定期的に点検し、シールの防水性および快適性を確認することをお勧めします。

本プロテクターは、最長30分まで着用できます。ただし、着用時の快適性、圧迫感がないこと、および定期的に点検が行われていることが条件となります。プロテクターの30分以上の着用は、空気がこもり発汗や不快感を引き起こすおそれがあります。

お子さまがプールまたは海でご使用になる際は、常に監視する必要があります。

プロテクターの取り外し方

BLOCCS®プロテクターを取り外すには、腕や脚のドレッシング材またはギブスの上を慎重にスライドさせます。爪やアクセサリーでシールを傷つけないようご注意ください。

BLOCCS® プロテクター 注意事項

BLOCCS®プロテクターは摩耗および損傷の可能性がありますが、通常使用では約4週間の耐性を有します。

プロテクターご使用前は、必ず損傷や疲労の兆候がないことを確認してください。

プロテクターが何らかの形で劣化または損傷した場合は、代替品をご購入ください。

プロテクターは必ず26°C (78.8F)未満の温度で、かつ暖房器具から離して保管してください。極度の寒さではプロテクターが固くなるがありますが、一時的なもので温めると元に戻ります。

湿度の高い場所での保管は避けてください。プロテクターを長時間、光の当たる場所に置かないでください。特に、直射日光や紫外線を多く含む人工光は避けてください。

BLOCCS®プロテクターは温水で洗うことができます。その後、内側と外側をしっかりと乾燥させてください。内側にタルクを軽くつけておくと、BLOCCS®プロテクターを着用しやすくなります。プロテクターのタンブル乾燥、ラジエーター上での乾燥はおやめください。

銅、銅含有合金、溶剤、オイル、グリースとの接触は、BLOCCS®プロテクターを損傷する可能性があるため避けてください。

火気に近づけないでください。深刻な重傷または死亡に至るおそれがあります。

BLOCCS®プロテクターに関するご質問は、www.bloccs.comにアクセスいただくか、info@bloccs.comにEメールでお問い合わせください。

本取扱説明書、当社のサイズ表およびBLOCCS®の保証書のコピーは、当社のウェブサイトおよびwww.bloccs.comにて入手できます。

BLOCCS®は、適切であると判断された場合、本取扱説明書を変更する権利を保持します。購入者は、オンライン版の取扱説明書に変更がないか確認する義務があります。

警告: BLOCCS®は、濡れると滑りやすくなる場合があります。シャワーまたはお風呂では滑り止めバスマットを使用し、あがる際は別の滑り止めマットまたはタオルを用意してください。BLOCCS®プロテクター着用時は、プールサイドを歩かないでください。また、プールの段差は滑りやすいため、特に注意してください。手すりにしっかりとつかまってください。

警告: BLOCCS®プロテクターは玩具ではありません。窒息の危険を避けるため、製品およびパッケージは子ども・乳幼児の手の届かないところに保管してください。

警告: 天然ゴムラテックスはアレルギー反応を引き起こす可能性があります。医師の治療を受けている場合は、プロテクターを使用する前に医療機関の承認を得てください。ラテックスアレルギーのある方は使用しないでください。

警告: 下肢ギブスは水中で重くなり動きが制限される可能性があるため、特に注意が必要です。下肢ギブス装着時のスイミングはおやめください。

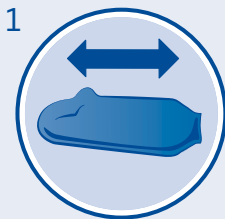
警告: PICCまたはIVラインには注意が必要です。

本製品の使用に関連して起こり得るすべての危険について、警告を提供することはできません。したがってBLOCCS®プロテクターのご使用に際し、お客様は常識的かつ適切な判断をする必要があります。

BLOCCS®

介助なしに腕・脚にBLOCCS®プロテクターを着用する方法

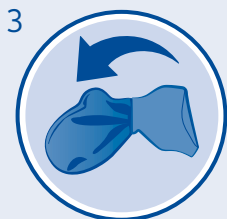
本プロテクターは、すべての注意事項および使用上の指示に従って使用してください。デモンストレーション動画およびFAQは、www.bloccs.comにてご覧いただけます。



パッケージからプロテクターを取り出し、広げます。先の鋭いリングなどは外してください。



ご使用前に、シールを両手で引っ張り、やさしく伸ばしてください。



開いている方の端から、プロテクターを半分まで裏返します。



最初に、ギプスまたはドレッシング材を装着していない方の腕または脚にカバを着用し、シールがフィットするか確認してください。

着用したい方の腕または脚を開いている方の端から入れ、足または手がプロテクターの端にくるようにします。



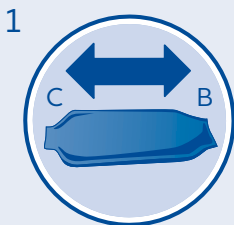
裏返したプロテクターを腕や脚に巻き返して、シールが肌に対して平らになるようにします。着用時にシールがきつ過ぎたり、ゆる過ぎる場合は、別のサイズのプロテクターをお選びください。

浮かないように空気を少し抜いてください。

BLOCCS®

介助なしで肘・膝にBLOCCS®プロテクターを着用する方法

本プロテクターは、すべての注意事項および使用上の指示に従って使用してください。デモンストレーション動画およびFAQは、www.bloccs.comにてご覧いただけます。

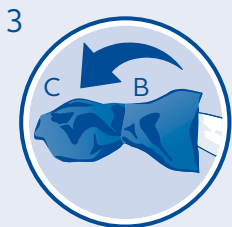


1 パッケージからプロテクターを取り出し、広げます。先の鋭いリングなどは外してください。

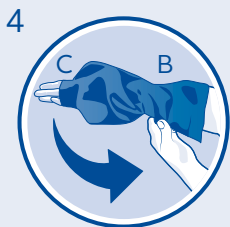
プロテクターには2つの端があります。幅の広い方の端は上腕二頭筋または太ももの周りを密閉し (B)、狭い方の端は手首やふくらはぎの下側の周りを密閉します (C)。



2 ご使用前に、両端のシールを両手で引っ張り、やさしく伸ばしてください。



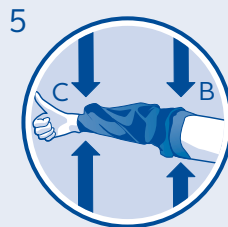
3 プロテクターを簡単に装着するには、端Bを持ちプロテクターの半分まで裏返し、端Cのすぐ上にくるようにします。



4 最初に、ギプスまたはドレッシング材を装着していない方の腕または脚にカバーを着用し、シールがフィットするか確認してください。

手または足のいずれかを端B、次に端Cにゆっくりと通します。

次に、端Bを慎重に巻き上げて、腕または太ももにしっかりと密着するようにします。



5 ドレッシング材をすべてカバーしてください。プロテクター両端の防水シールが腕・脚にしっかりと密着、そして確実に水の侵入を防ぎます。着用時にシールがきつ過ぎたり、ゆる過ぎる場合は、別のサイズのプロテクターをお選びください。

浮かないように空気を少し抜いてください。

記号の用語一覧

| | |
|---|--------------------------|
|  | 製造業者 |
|  | CEマーキング適合 |
|  | 英国適合性評価 |
|  | 医療機器 |
|  | 機器固有識別子 |
|  | 機器台数 |
|  | バッチコード |
|  | 製造日 |
|  | 販売業者 |
|  | 欧州連合の認定代理店 |
|  | スイスの正規代理店 |
|  | 輸入者 |
|  | 注意 |
|  | 天然ゴムラテックス配合 |
|  | 滑面注意 |
|  | 窒息の危険 |
|  | 直射日光を避けること |
|  | 5~26°C (41~78°F) で保管すること |
|  | 単一患者 - 複数回使用 |
|  | 非滅菌 |
|  | 取扱説明書を参照すること |
|  | リサイクル可能な包装 |
|  | 裸火厳禁 |